

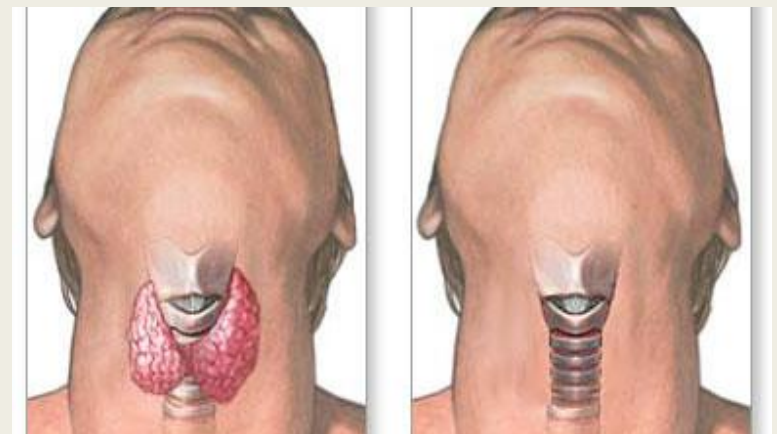
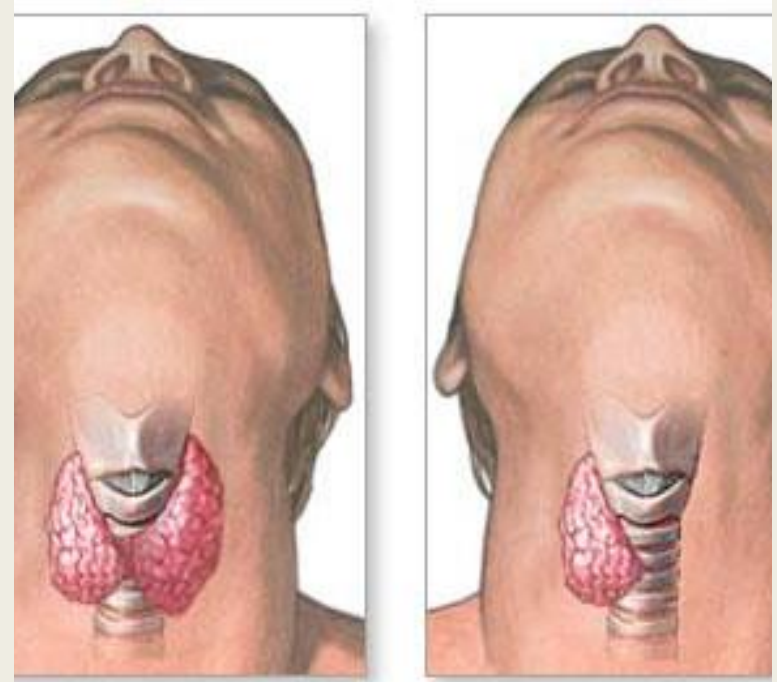


**ОПЕРАТИВНЫЕ
ВМЕШАТЕЛЬСТВА
НА ЩИТОВИДНОЙ
ЖЕЛЕЗЕ**



Виды оперативных вмешательств

- Тиреоидэктомия - полное удаление ткани щитовидной железы
- Субтотальная резекция щитовидной железы
- Гемитиреоидэктомия
- Резекция перешейка щитовидной железы



Субтотальная субфасциальная резекция щитовидной железы по О.В. Николаеву

- 1. Разрез кожи и подкожной клетчатки («воротниковый» разрез)
- 2. Рассечение фасций (2-ой и 3-й) и передних мышц шеи
- 3. Выделение долей щитовидной железы из капсулы, мобилизация и пересечение перешейка
- 4. Резекция щитовидной железы
- 5. Перевязка кровеносных сосудов (внутрикапсулярная)
- 6. Зашивание операционной раны

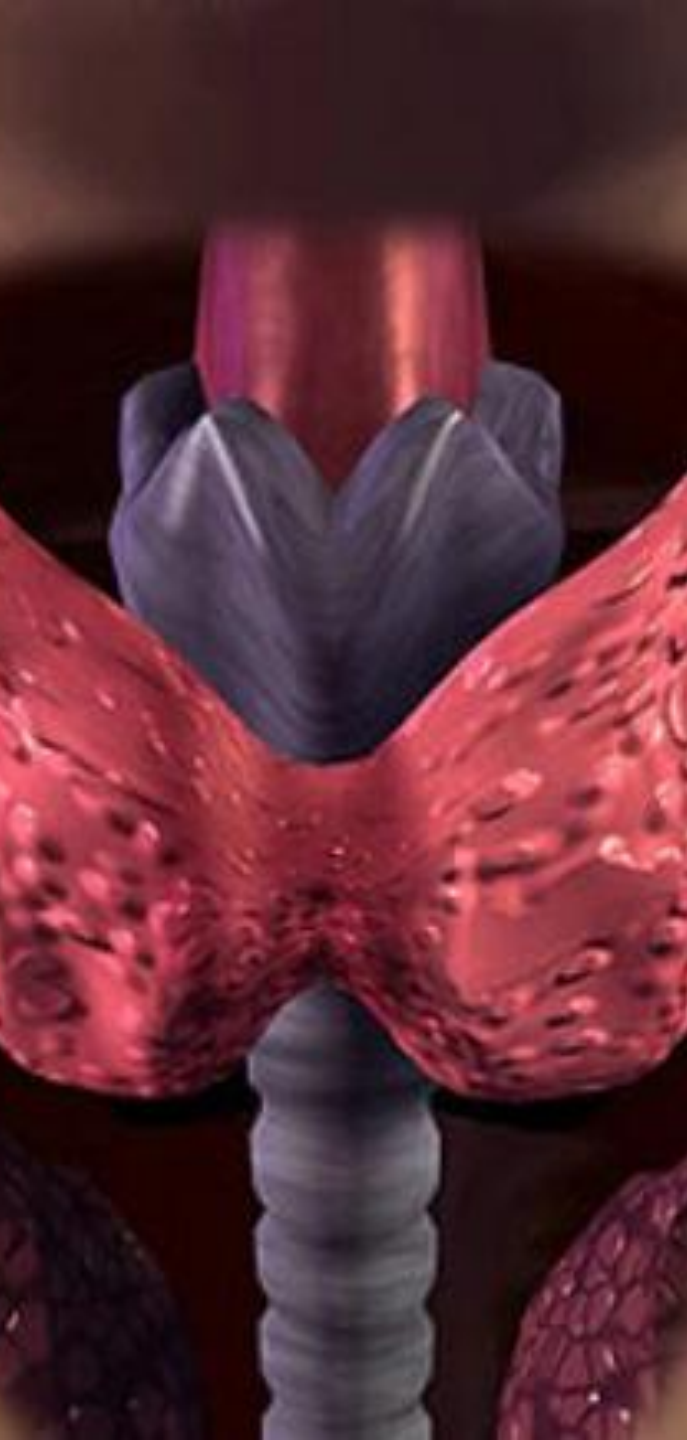
Показания к оперативному вмешательству

- рак щитовидной железы;
- невозможность исключить злокачественное образование после полного обследования;
- аденомы щитовидной железы;
- узлы больших размеров (узловой зоб), приводящие к сдавлению окружающих структур на шее и вызывающих угрозу удушья;

- диффузно-токсический зоб (ДТЗ) (болезнь Грейвса, базедова болезнь) при неэффективности консервативной терапии, подавляющей избыток гормонов или выраженном токсическим действием этих препаратов.
- высокая вероятность озлокачествления узловых новообразований на фоне ДТЗ. Молодой возраст; предстоящая беременность.
- наличие узловых образований на фоне ДТЗ у мужчин;
- узлы более 3,5 см в диаметре
- рост узла в течение 6 месяцев более чем на 0.5 см

Осложнения в процессе оперативного вмешательства

- кровотечение
- удаление околощитовидных желез
- повреждение возвратного нерва
- воздушная эмболия вследствие пересечения вен без их предварительного лигирования.
- Профилактика осложнений заключается в тщательности выполнения оперативных приемов.



Эндоскопические операции на щитовидной железе

Эндоскопические или эндовидеоскопические операции на щитовидной железе - это вмешательства, выполняемые через кожный разрез или троакар инструментами для эндохирургии под визуальным контролем через оптическую систему. В процессе операции изображение анатомических структур с помощью видеокамеры выводится на монитор



**СПАСИБО ЗА
ВНИМАНИЕ**

