

Федеральное государственное бюджетное
образовательное учреждение высшего образования
"Тульский государственный университет"
Институт педагогики, физической культуры, спорта и туризма
Кафедра "Туризм и индустрия гостеприимства"

Достопримечательности Тулы и Тульской области

Выполнил:

Студент группы 520801, Абрамова Дарья

Тимуровна

История города Тулы



Рисунок 1 - Тула в первые столетия своего существования

- один из самых старейших городов;
- первое упоминание в 1146 году;
- был населен племенем вятичей;
- вятичи занимались ремеслом и торговлей.

Герб города Тулы

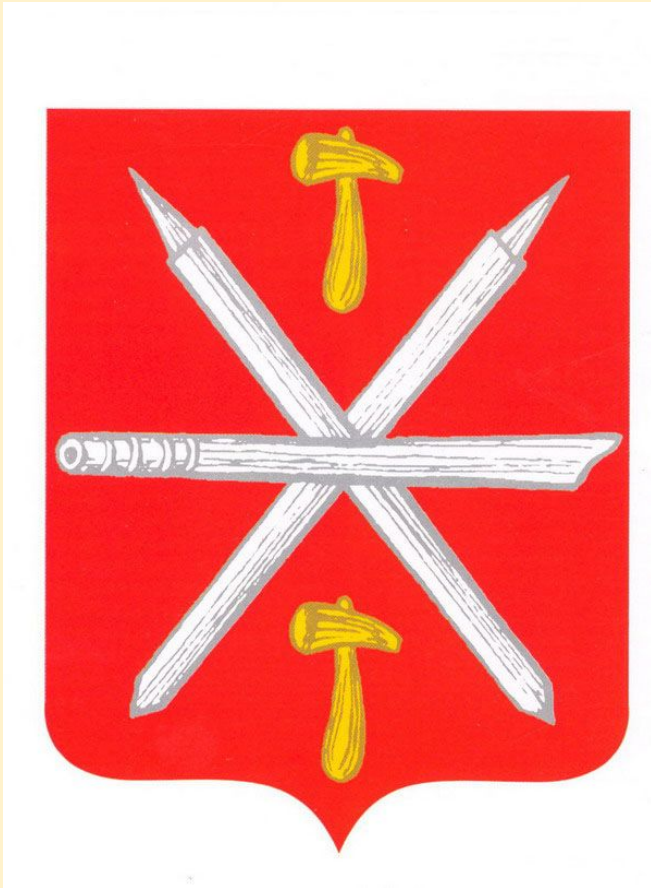


Рисунок 2 - герб Тулы

- символизирует промышленность;
- был утвержден 8 марта 1778 года.

Промышленность Тулы

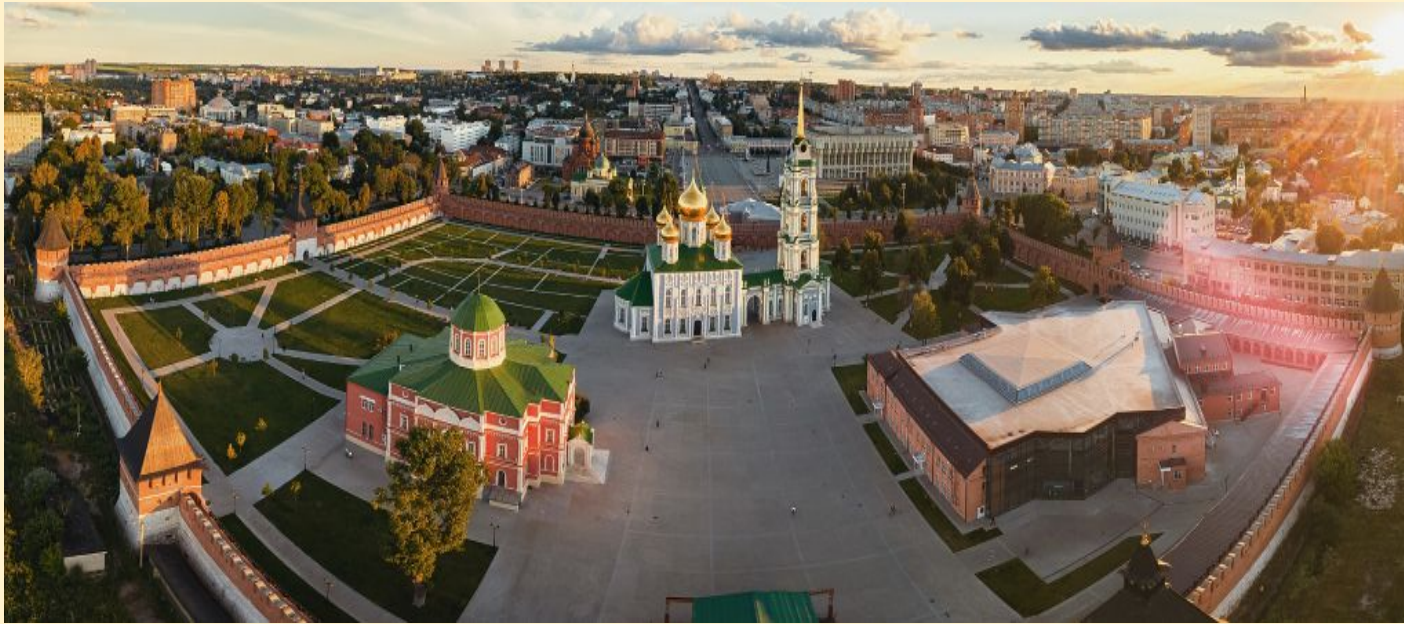
4

Ведущие отрасли:

- чернометаллургическая;
- машиностроительная;
- металлообрабатывающая.

Тульский Кремль

5



- построен на месте деревянного острога;
- быстрый осмотр занимает 1,5 часа.

Рисунок 3 - Тульский Кремль

Музей-усадьба "Ясная Поляна"



- принадлежала Л.Н. Толстому;
- помогала писателю в творчестве.

Рисунок 4 - территория Ясной Поляны

Вход в Ясную Поляну



- две кирпичные башни;
- выкрашены в белый цвет;
- были построены Н.С. Волконским.

Рисунок 5 - башни у входа в Ясную Поляну

Дом Н.С.Волконского



- выполнен из камня;
- использовался для хозяйственных целей.

Рисунок 6 - дом Н.С.Волконского

Дом-музей Л.Н.Толстого



Рисунок 7 - Дом-музей Л.Н.Толстого

- В нем писатель прожил 50 лет;
- здесь были созданы его произведения.

Тульский музей оружия



- один из старейших в России;
- здание напоминает защитный шлем.

Рисунок 8 - здание Музея оружия

Экспозиция "История стрелкового и холодного оружия с XIV века до современности"



- информация представлена с помощью современной техники.

Рисунок 9 - экспонаты из данной экспозиции

Выставка “Стальные стражи”



Рисунок 10 - экспонаты с выставки

- представляет военную технику XX века;
- началась 19 сентября 2014 года.

Казанская набережная



Рисунок 11 - Казанская набережная

- построена в 2018 году;
- названа в честь Храма Казанской Божьей матери;
- одно из самых популярных мест.

Музей самовара



Самовары различаются по:

- форме;
- материалу;
- изготовлению;
- размеру.

Рисунок 12 - экспанаты представленные в Музее самовара

Музей "Тульский пряник"



Рисунок 13 - Музей "Тульский пряник"

Посетители здесь могут:

- познакомиться с традициями пряничного производства;
- приобрести пряники.

"Старая тульская аптека"



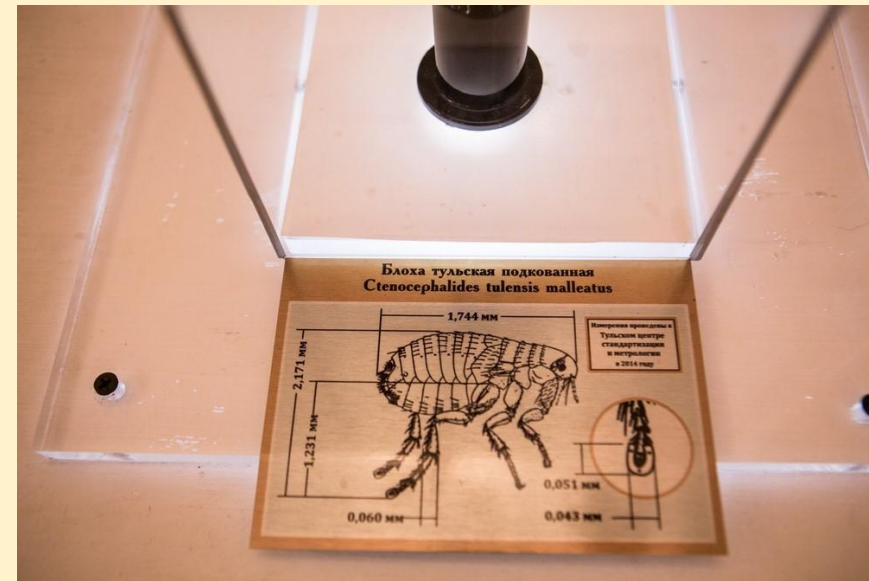
- построена в XIX веке;
- владелец Ф.Г.Белявский;
- проработала до 2011 года;
- сейчас является музеем.

Рисунок 14 - экспанаты в "Старой тульской аптеке"

Подкованная блоха



- экспанат "Старой тульской аптеки";
- работа Н.С.Алдунина.



Рисунки 15,16 - подкованная блоха из Музея "Старая тульская аптека"

Тулский экзотариум



- парк рептилий и амфибий;
- открылся в 1987 году;
- представлено 70 видов животных;
- в 2018 году открылось новое здание.

Рисунок 17 - экзотариум в Белоусовском парке

Творческий индустриальный кластер "Октава"



Посетители здесь могут:

- выпить кофе;
- сходить на выставку, концерт, лекцию;
- побывать в Музее станка.

Рисунок 18 - Творческий индустриальный кластер "Октава"

Статистика туризма в Тульской области

- В 2018 году 830.000 туристов;
- В 2019 году 1.000.000 туристов;
- В 2019 году музеи посетили 4.000.000 человек.

Заключение

- Огромное культурное наследие;
- Увеличивается турпоток.

Спасибо за внимание!