

ДЕПАРТАМЕНТ ОБРАЗОВАНИЯ, НАУЧНО-ТЕХНОЛОГИЧЕСКОЙ ПОЛИТИКИ И
РЫБОХОЗЯЙСТВЕННОГО КОМПЛЕКСА
ФЕДЕРАЛЬНОЕ ГОСУДАРСТВЕННОЕ БЮДЖЕТНОЕ ОБРАЗОВАТЕЛЬНОЕ УЧРЕЖДЕНИЕ
ВЫСШЕГО ОБРАЗОВАНИЯ
«КРАСНОЯРСКИЙ ГОСУДАРСТВЕННЫЙ АГРАРНЫЙ УНИВЕРСИТЕТ»

ИНСТИТУТ АГРОЭКОЛОГИЧЕСКИХ ТЕХНОЛОГИЙ
КАФЕДРА ЛАНДШАФТНОЙ АРХИТЕКТУРЫ И БОТАНИКИ

ОТЧЕТ ПО УЧЕБНОЙ ПРАКТИКЕ

«СТРОИТЕЛЬСТВО И СОДЕРЖАНИЕ ОБЪЕКТОВ ЛАНДШАФТНОЙ АРХИТЕКТУРЫ»

РАБОТЫ ВЫПОЛНЕНЫ НА ОБЪЕКТЕ БЛАГОУСТРОЙСТВА И ОЗЕЛЕНЕНИЯ
КРАСНОЯРСКИЙ КРАЙ, СУХОБУЗИМСКИЙ РАЙОН, ПОСЕЛОК БОРСК, УЛИЦА
ЛЕНИНА, 3

БОРСКИЙ СЕЛЬСКИЙ ДОМ КУЛЬТУРЫ

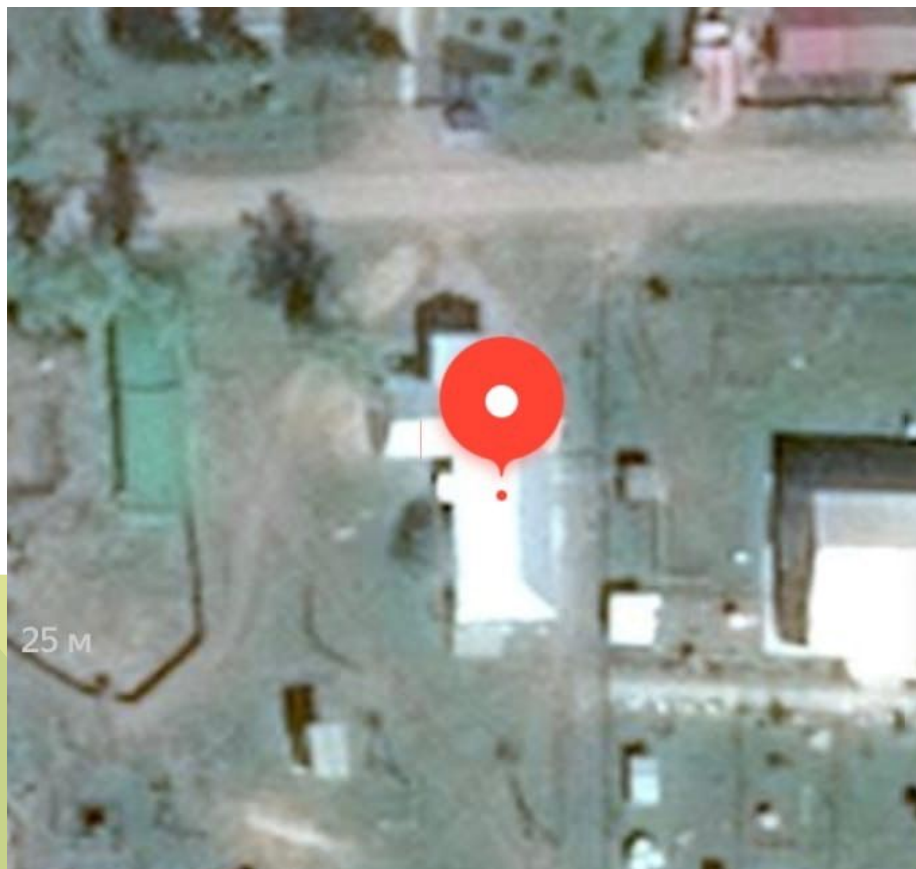
Выполнил:

Студентки группы А-33-18о

Косенко А.С., Демешкова Л.И.

Красноярск, 2021 г.

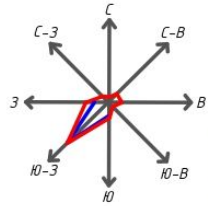
Проектируемая территория :
Красноярский край, Сухобузимский район, поселок Борск,
улица Ленина, 3
Борский сельский дом культуры












С помощью рациональной организации ландшафтного дизайна, благоустройства и озеленения пространств можно существенно улучшить качественные характеристики среды общественных центров.



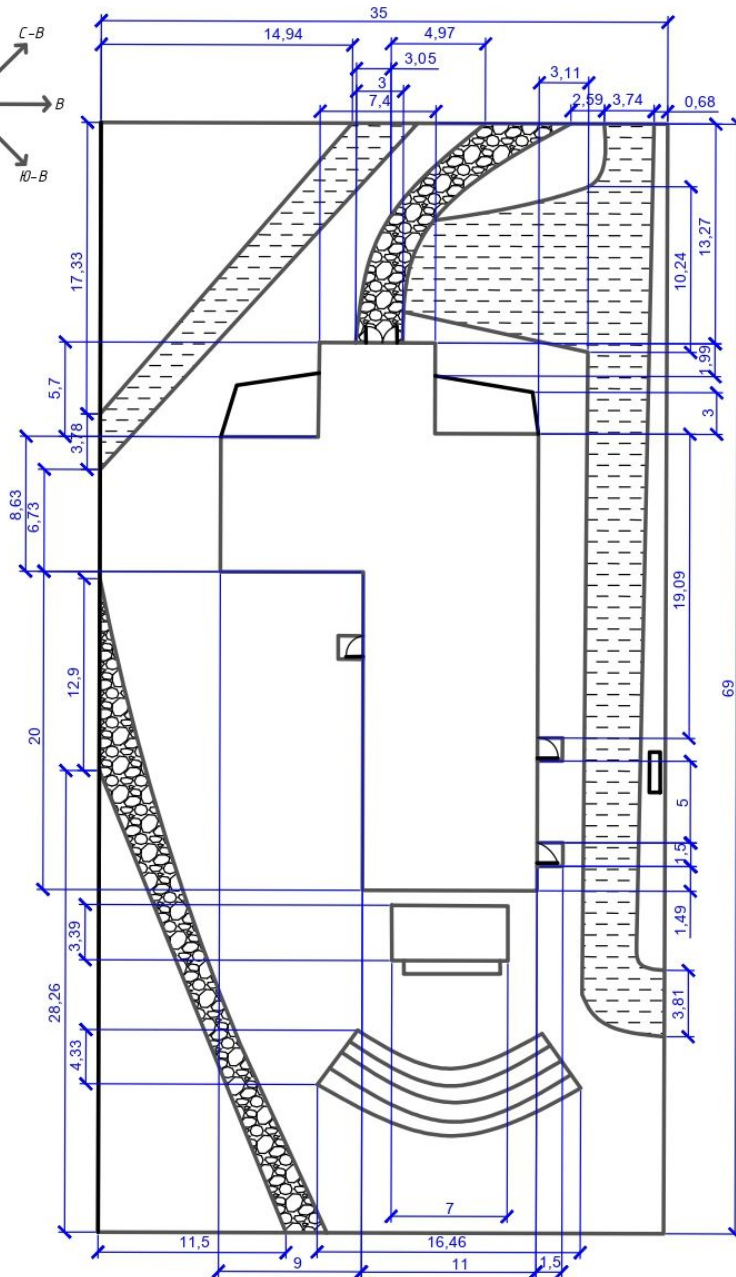
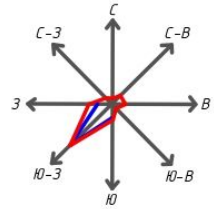
Генеральный план



Условные обозначения

-  - Хвойные деревья и кустарники
-  - Лиственные деревья и кустарники
-  - Плодовые деревья и кустарники
-  - Травянистые растения
-  - Существующие деревья
-  - Зона парковки из гальки
-  - Тропинки из брусчатки
-  - Малые архитектурные формы
-  - Крыльцо здания

					Красноярский край, Сухобузимский район, поселок Борск, улица Ленина, Э			
Изм.	Лист	№ докум.	Подп.	Дата	Благоустройство и озеленение территории Борский сельский дом культуры	Лит.	Масса	Масштаб
Разра- ботал		Косенко Демешкова						1:1000
Проверил		Демиденко				Лист 1	Листов 3	
					Генеральный план	ФГБОУ ВО КрасГАУ, ИАЭТ, гр. А-33-180		



Разбивочный план

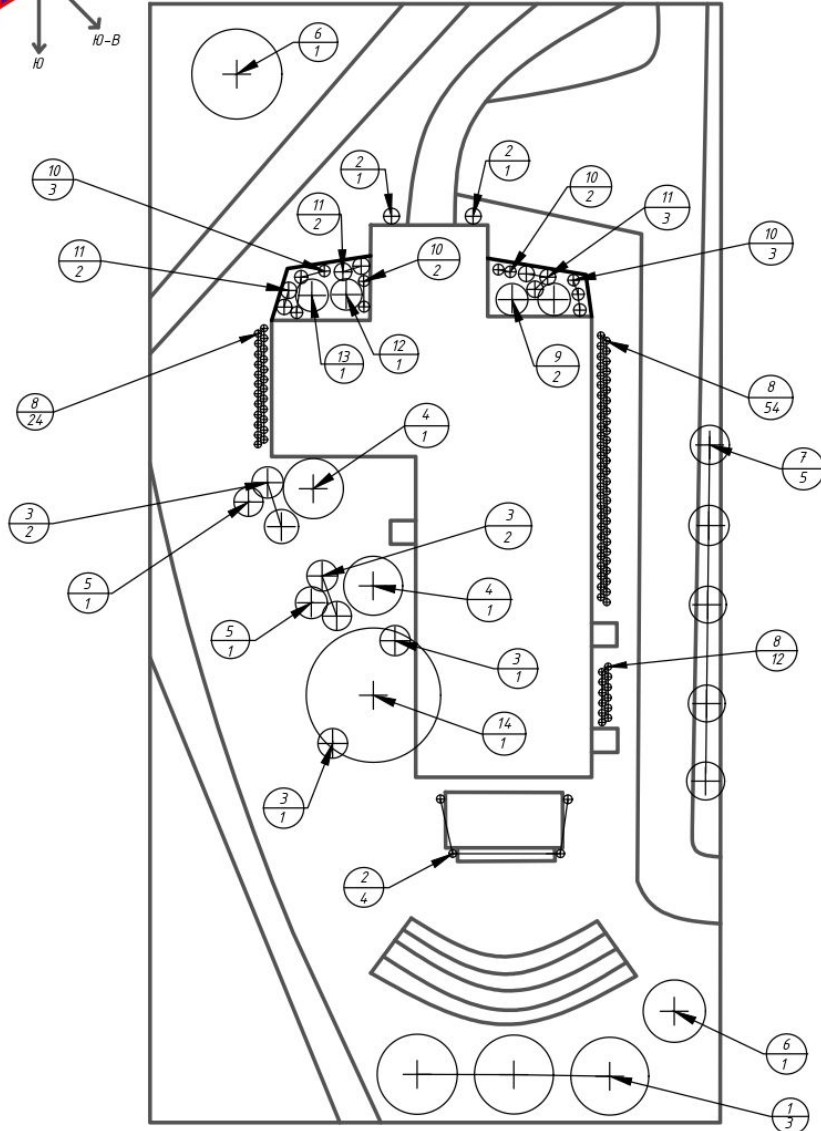
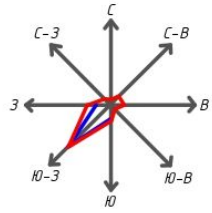
Условные обозначения



Дорожно-тропиночная сеть

					Красноярский край, Сухобузимский район, поселок Борск, улица Ленина, Э			
Изм.	Лист	№ докум.	Подп.	Дата	Благоустройство и озеленение территории Борский сельский дом культуры	Лит.	Масса	Масштаб
Разра- ботал	Косенко Демешкова							1:1000
Проверил	Демиденко					Лист 2	Листов 3	
					Разбивочный план	ФГБОУ ВО КрасГАУ, ИАЭТ, гр. А-33-180		

Дендроплан



Ведомость элементов озеленения

№	Название вида и сорта насаждения	Латинское название вида насаждения	Количество, шт.
1	Ель сибирская	<i>Picea obovata</i>	3
2	Виноград девичий	<i>Parthenocissus quinquefolia</i>	6
3	Вишня Харитоновская	<i>Prunus Haritonovskaya</i>	6
4	Слива "Заречная ранняя"	<i>Prunus «Zarechnaya rannaya»</i>	2
5	Ирга	<i>Amelanchier</i>	2
6	Береза "Жакмона"	<i>Betula «Jacquemontii»</i>	2
7	Сирень обыкновенная "Сенсация"	<i>Syringa vulgaris «Sensation»</i>	5
8	Кизильник блестящий	<i>Cotoneaster lucidus</i>	90
9	Форзиция промежуточная «Голден Тайм»	<i>Forsythia intermedia «Golden Times»</i>	2
10	Вейник остроцветковый "Карл Форстер"	<i>Calamagrostis acutiflora «Karl Foester»</i>	10
11	Спирея японская "Литтл Принцесс"	<i>Spiraea japonica «Little Princess»</i>	7
12	Туя западная "Санкист"	<i>Thuja occidentalis «Sunkist»</i>	1
13	Можжевельник гориз. "Андорра Компакта"	<i>Juniperus horizontalis «Andorra Compacta»</i>	1
14	Груша Каллери	<i>Pyrus calleryana</i>	1

				Красноярский край, Сухобузимский район, поселок Борск, улица Ленина, 3			
Изм.	Лист	№ докум.	Подп.	Дата	Лит.	Масса	Масштаб
Разра- ботал		Косенко Демешкова					1:1000
Пров.		Демиденко			Лист 3	Листов 3	
				Дендроплан		ФГБОУ ВО КрасГАУ, ИАЭТ, гр. А-33-180	

На территории общественных центров должны быть созданы безопасные и комфортные условия пребывания людей.



















Таблица 1- Ассортиментная ведомость растений				
№	Название вида насаждения	Характеристика насаждений	Кол-во, шт.	Стоимость насаждения
1	Ель сибирская (Picea obovata)	Высота до 30 м. Влаго- и светолюбива, морозоустойчива. Предпочитает плодородную почву	3	4 000 р.
2	Виноград девичий (Parthenocissus quinquefolia)	Длиной до 15-20 м. Теневынослив, морозостоек. Растет на любой почве.	6	350 р.
3	Вишня Харитоновская (Prunus Naritonovskaya)	Высота от 2,5 до 3м. Засухоустойчив, средняя морозоустойчивость	6	От 1 500р.
4	Слива "Заречная ранняя" (Prunus «Zarechnaya rannaya»)	Высота до 3м. Неприхотливый, морозоустойчивый	2	От 3 000р.
5	Ирга (Amelanchier)	Высота до 8м. Засухоустойчива, зимостойка, выносит затенение. Любые почвы.	2	От 1 000р.
6	Береза "Жакмона" (Betula «Jacquemontii»)	Высота 7,5-12 м. Влаголюбива, почвы рыхлые, хорошо увлажненные, светолюбива, морозостойка	1	От 6 000р.

7	Сирень обыкновенная "Сенсация" (Syringa vulgaris «Sensation»)	Высота до 3 метров. Неприхотлива, предпочитает слабощелочную и нейтральную почву. Светолюбивое	5	От 1 500р.
8	Кизильник блестящий (Cotoneaster lucidus)	Высота до 2-3 м. Светолюбив, теневынослив	90	От 200 р.
9	Форзиция промежуточная «Голден Тайм» (Forsythia intermedia "Golden Times")	Высота от 1 до 3 м. Устойчив к засухам и морозам. Хорошо дренированную, водопроницаемую почву	2	От 800р.
10	Вейник остроцветковый "Карл Форстер" (Calamagrostis acutiflora «Karl Foester»)	Высота до 2 м. К почвам не требователен. Светолюбивое, теневыносливое, засухоустойчив	10	От 500 р.
11	Спирея японская "Литтл Принцесс" (Spiraea japonica «Little Princess»)	Высота до 0,6 м. Светолюбив, выносит лёгкое затенение. К почве не требователен	7	От 450 р.
12	Туя западная "Санкист" (Thuja occidentalis «Sunkist»)	Высота до 3–5 м, диаметр до 1–2 м. Неприхотливое, морозо- и засухоустойчив, теневынослив, светолюбив.	1	От 3 000р.
13	Можжевельник горизонтальный "Андорра Компакта" (Juniperus horizontalis «Andorra Compacta»)	Высота до 0,3-0,4 м и диаметр кроны 1-2 метра. Зимостойкий, светолюбив, засухоустойчив, любит влажные почвы.	1	От 800 р.
ИТОГО:			136	От 76 150

В процессе прохождения учебной практики был разработан проект по благоустройству территории, находящейся по адресу: поселок Борск, улица Ленина, 3, Борский сельский дом культуры. На проектируемой территории предусмотрены комфортные условия для отдыха и проведения массовых мероприятий. Выбранный, для благоустройства, стиль «Кантри» максимально гармонирует с природой, улучшает эстетическое и экологическое состояние территории. На территории спроектирована дорожно – тропиночная сеть, подобран ассортимент растений с учетом климатических условий местности, сформированы древесно – кустарниковые композиции. Так же в процессе проектирования было разработано три чертежа: генеральный план, разбивочный чертеж, дендроплан.

Спасибо за
внимание!

