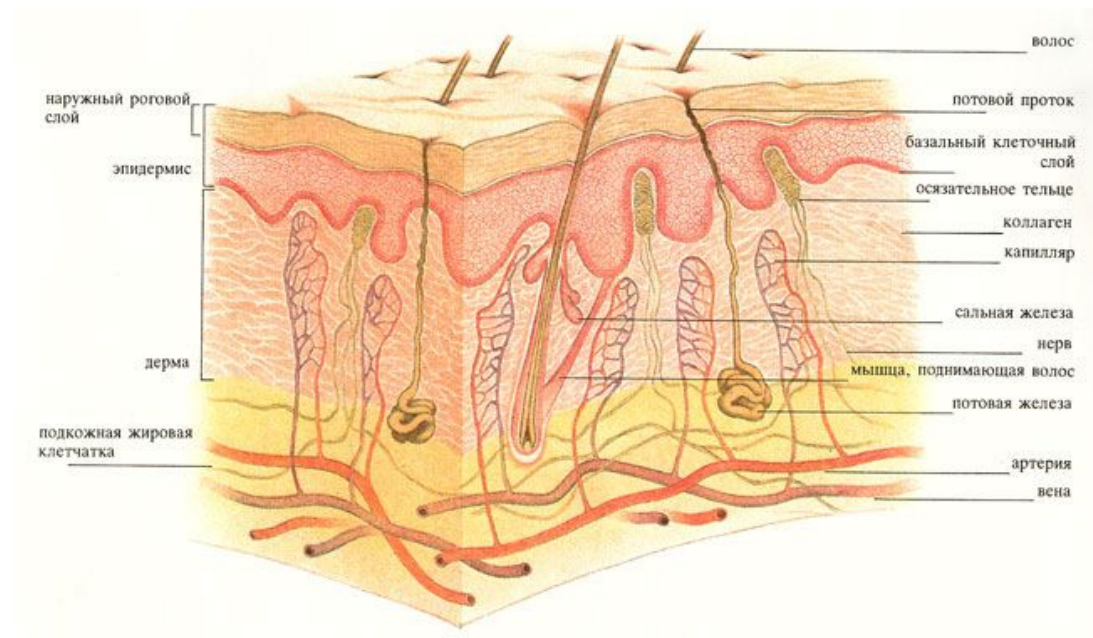
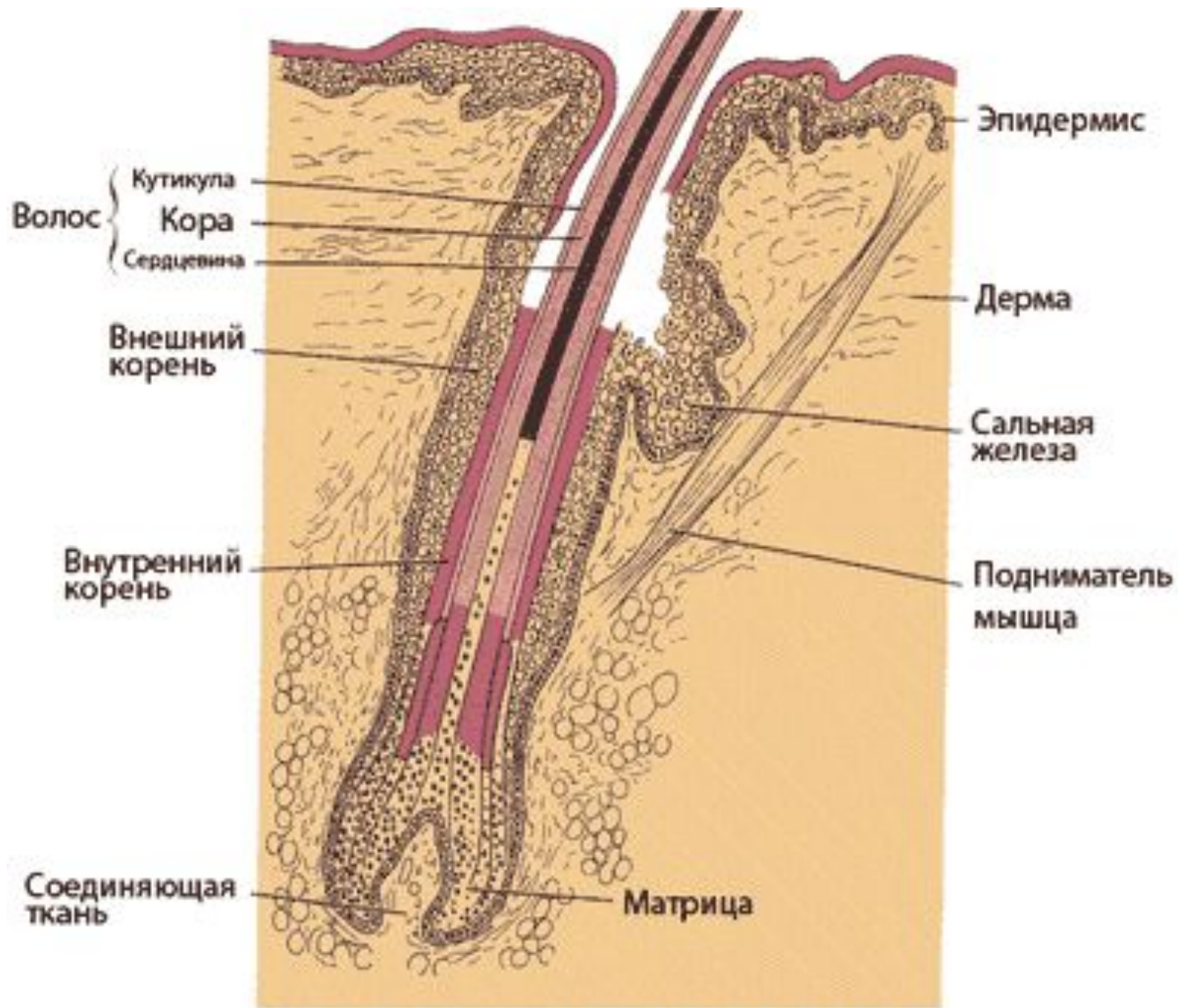


# Структура волоса

- Волосы тесно связаны с кожей и со всем организмом. Видимая часть волоса называется стержнем, невидимая, расположенная под кожей - корнем.



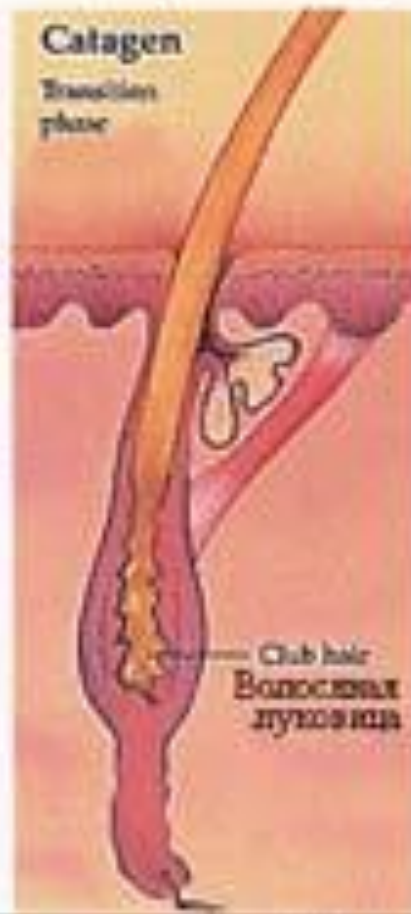


# Стадии развития волоса

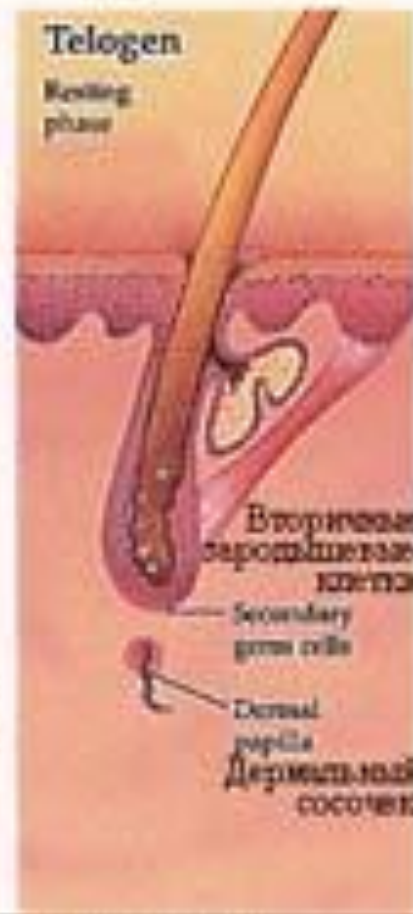
**Анаген**  
(активный рост)



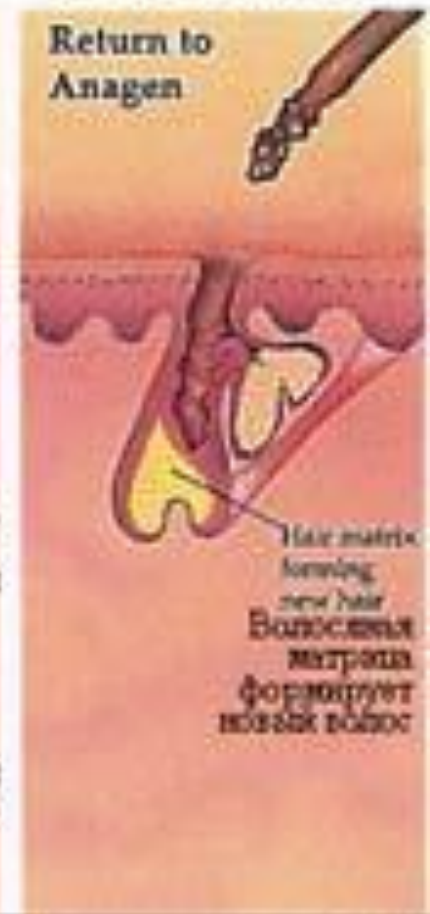
**Катаген**  
(переходная)



**Телоген**  
(фаза покоя)

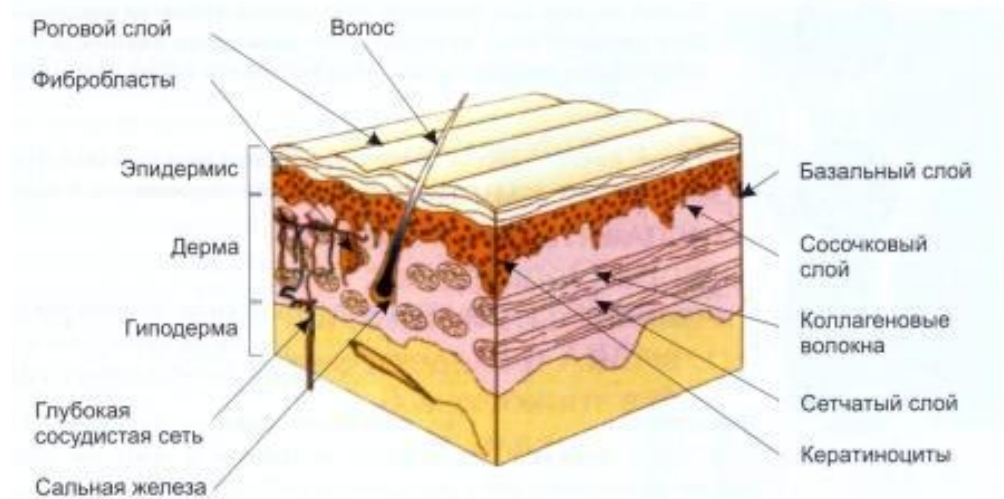


**Возврат к фазе Анаген**

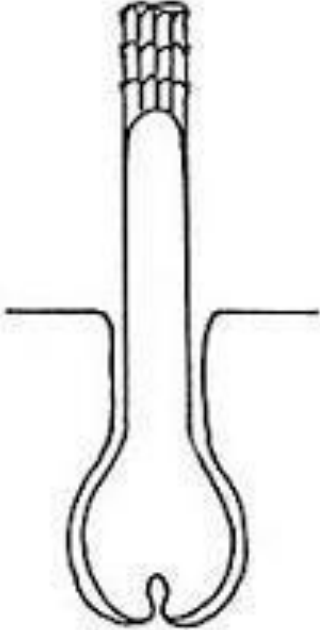
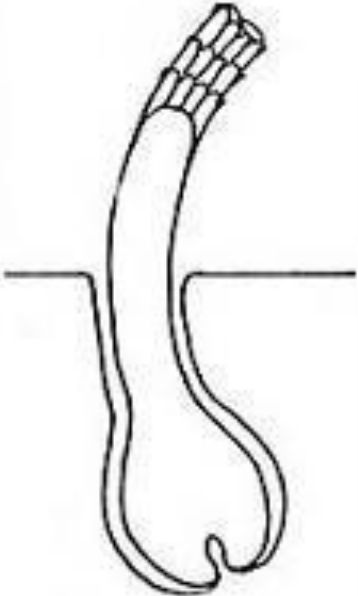
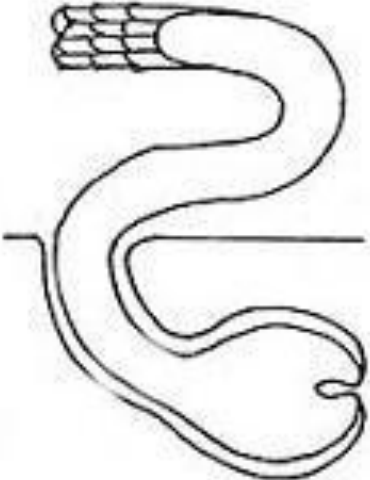





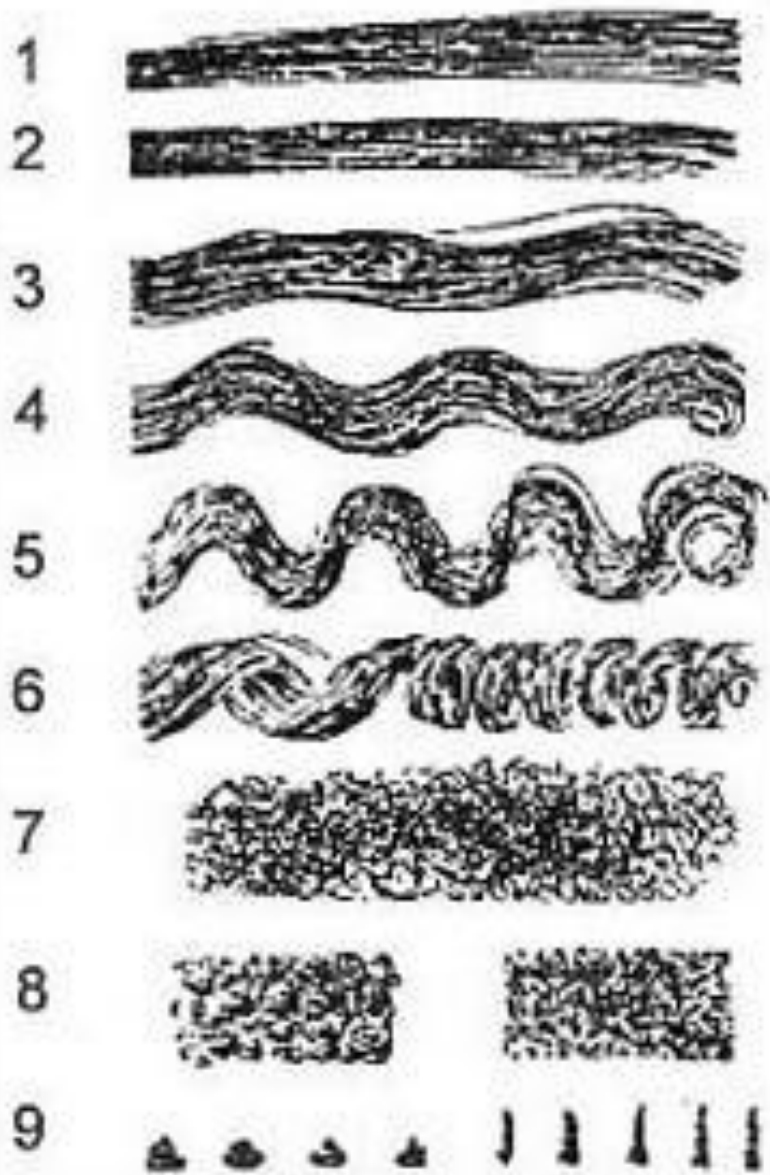
# Основные функции кожи

- Защитная
- Выделительная
- Газообмен
- Всасывающая
- Теплообмен
- Осязательная
- Участие в работе нервной системы
- Общий обмен веществ



# Строение волоса

Строение и расположение волосяного фолликула		
Прямые волосы	Волнистые	Курчавые
		
прямое	с наклоном	с изгибом
Сечение волоса		
		



- Пушковые волосы – мягкие короткие
- Щетинистые волосы – брови, ресницы...
- Длинные – волосы по всему телу, в том числе на голове.

# Типы кожи и волос

**Нормальные**



# Смешанные





# Жирные



# Сухие



# Длины ВОЛОС

- Короткие – до 20см
- Средней длины – 20-40см
- Длинные – более 40см



# Фактура волос:

## Блондин, Брюнет, Шатен, Рыжий

