

# Электронные больничные и прямые выплаты

Алексеева Ольга / Руководитель обособленного подразделения

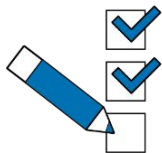
Тел. 8(8352)20-55-12 доб. 92-00

# Главное в законе №86-ФЗ от 01.05.17

Электронные больничные:

- вводятся с 1 июля 2017
- оформляются медучреждениями по всей России
- выдаются по желанию пациента

# Преимущества электронных больничных



Простое заполнение

# Преимущества электронных больничных



Простое заполнение



Защита от подделок

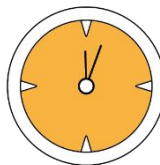
# Преимущества электронных больничных



Простое заполнение



Защита от подделок

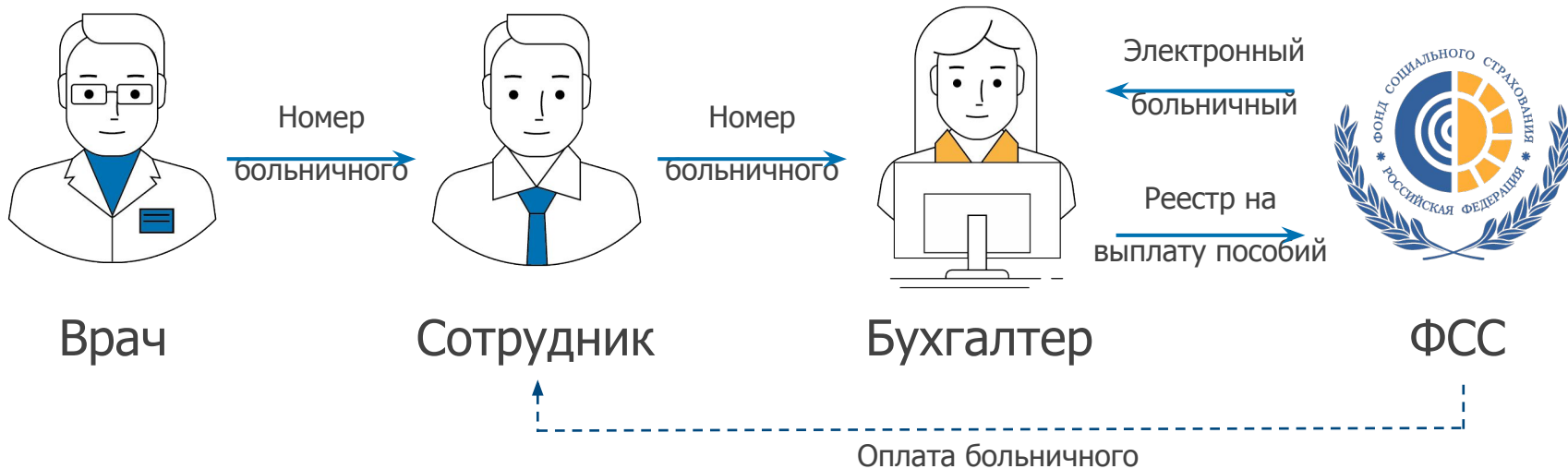


Нет бумажной волокиты

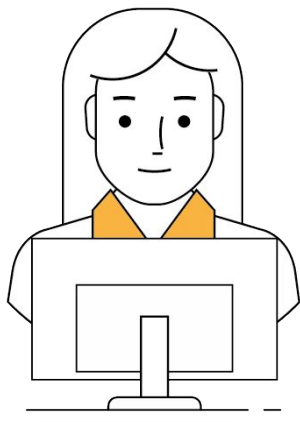
# Проект «Прямые выплаты»

- Пособие выплачивает ФСС, а не страхователь
- Деньги переводят на счет или почтой
- Если сотрудников >25, больничные электронные

# Как происходят выплаты больничных



# Взаимодействие компании и ФСС



Бухгалтер

Запрос больничного по номеру

Электронный больничный

Данные о зарплате

Подтверждение получения  
расчета

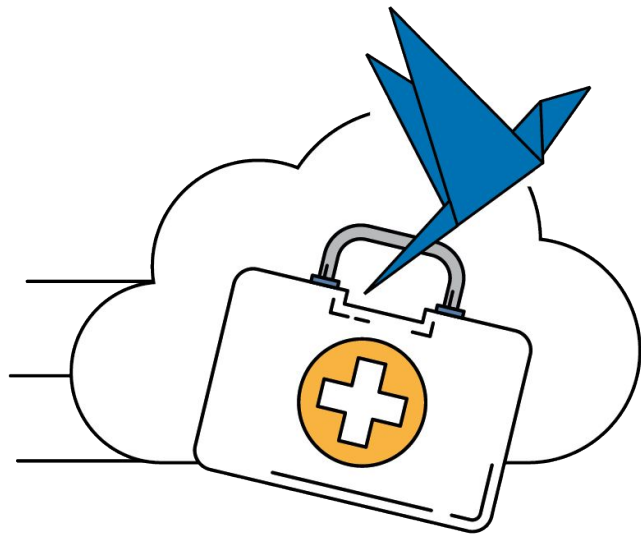
Реестр сведений на пособия

Подтверждение получения  
реестра



ФСС





Как СБИС обрабатывает  
электронные больничные

# Шаг 1.

## Получите от ФСС больничный

- Введите только ФИО и номер больничного
- СБИС сообщит, когда больничный поступит



Больничный Расчет | Лента событий

**Смирнова Алла Сергеевна** (1959 г.р.) ×

Специалист по обслуживанию технического обеспечения  
На сотруднике 15 задач

Период 19.06.16 · 12.11.16

Комментарий

Предоставлен электронный 12.11.16

Рег. номер ФСС 7707031735 [Запросить в ФСС](#)

Загрузить | Документы 1 **Листок нетрудоспособности**

Номер  Дата выдачи . . .  Дубликат

Тип

Укажите название лечебного учреждения

Причина нетрудоспособности 01     
код доп.код код изм

Место работы Основное

**Освобождение от работы**  Особые периоды

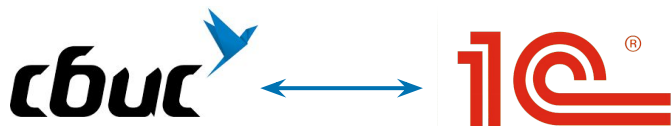
с	по	Должность врача	ФИО врача
<input type="text"/>	<input type="text"/>	<input type="text"/>	<input type="text"/>
<input type="text"/>	<input type="text"/>	<input type="text"/>	<input type="text"/>
<input type="text"/>	<input type="text"/>	<input type="text"/>	<input type="text"/>

Фонд социального страхования Российской Федерации

для листов нетрудоспособности

# Шаг 2. Рассчитайте пособие

- Загрузите данные из 1С
- Введите цифры в СБИС



Июль, 2017 000 "Золотое дно" 💬 ✖ | ▼ Рассчитать больничные

### Больничный

Расчет

Средний дневной заработок **600 500.00 / 730 = 822.60**

Годы для расчета ?

2015	169 000.00	365
2016	431 500.00	366

Страховой стаж  лет  месяцев    Оплата в размере  %

^ Дополнительно

Неполное рабочее время

Данные для расчета

Условия начисления пособия

Код радиационного воздействия

Районный коэффициент

Условия проживания

В зоне с правом на отселение

В зоне отселения

В зоне с льготными социально-экономическими условиями

Сумма пособия **5 922.72**

за счет работодателя	<b>1 974.24</b>
за счет ФСС	<b>3 948.48</b>

### Справки и заявления

- Больничный
- Справка по расчету среднего
- Заявление о замене лет
- Справка о зарплате

- 1 Заполните данные о зарплате сотрудника
- 2 Выплатите сотруднику пособие первые 3 дня за счет предприятия

# Шаг 3.

## Отправьте в ФСС больничный

○ Массовая отправка

○ Контроль статуса



4 1 1

Все юридические лица Морсова Г.С. 102

ФСС Нулевка

Найти... Кто и сколько болеет

Отчеты Больничные 1

Все отчеты

Дата	Сотрудник	Тип пособия	Период нетрудоспособности	Сумма
13.09.15	⌚ Сидоров Алексей Владимирович	Нетрудоспособность Кошкин дом, ООО ФСС	15.09.15 - ... 1 день × 614.44	614.44 614.44
	📄 Тимофеева Александра Евгеньевна	Ранние сроки беременности Изумрудный город, ООО ФСС	09.09.15 - 12.09.15 3 дня, 1 день × 1 236.05 2 дня × 782.64	2 801.33 1 236.05 1 565.28
11.09.15	➔ Рябинина Анна Николаевна	Уход за пострадавшим Кошкин дом, ООО ФСС	24.08.15 - 27.08.15 3 дня × 1 923.13	5 769.39 5 769.39 0.00
	✓ Носов Игорь Николаевич	Уход за ребенком Пушкин А.С., ИП ФСС	15.08.15 - 20.08.15 5 дней × 2 148.00	10 740.24 10 740.24 0.00
10.09.15	✓ Смирнова Галина Львовна	Рождение ребенка Изумрудный город, ООО ФСС	28.08.15 1 день × 1 236.05	1 236.05 1 236.05 0.00
08.09.15	✓ Елисеева Алла Сергеевна	Ранние сроки беременности Четыре комнаты, ООО ФСС	16.08.15 - 19.08.15 3 дня, 1 день × 1 236.05 2 дня × 782.64	2 801.33 1 236.05 1 565.28
06.09.15	✓ Горшков Андрей Петрович	Нетрудоспособность Пушкин А.С., ИП ФСС	24.08.15 1 день × 1 236.05	1 236.05 1 236.05 0.00

# Шаг 4. Отправьте реестр сведений

- Добавьте сотрудников из справочника
- СБИС сам заполнит платежные реквизиты

**сбис**



## Реестр сведений, необходимых для назначения и выплаты пособий

Реквизиты

Реестр сведений


Добавить сотрудника

Копировать сведения

Перенумеровать

Номер	ФИО	Тип пособия
1	Игнатъева Екатерина Леопольдовна	1 - Нетрудоспособность
2	Гамалеева Алина Евгеньевна	2 - Беременность и роды
3	Вишневский Павел Ильич	1 - Нетрудоспособность
4	Буданов Байр Николаевич	1 - Нетрудоспособность
5	Берилло Юлия Николаевна	3 - Ранние сроки беременности
6	Кесель Дмитрий Сергеевич	1 - Нетрудоспособность
7	Кузьменко Елена Сергеевна	1 - Нетрудоспособность
8	Кушнарев Станислав Андреевич	5 - Уход за ребенком
9	Мельникова Наталия Ивановна	1 - Нетрудоспособность
10	Необутов Сергей Николаевич	1 - Нетрудоспособность
11	Пировских Дмитрий Германович	1 - Нетрудоспособность
12	Рудницкий Станислав Валерьевич	1 - Нетрудоспособность
13	Семаков Артем Александрович	1 - Нетрудоспособность
14	Торенков Максим Максимович	1 - Нетрудоспособность
15	Худжадзе Анастасия Геннадьевна	5 - Уход за ребенком
16	Чикалова Надежда Сергеевна	5 - Уход за ребенком
17	Шилошевич Рамиль Юрьевич	1 - Нетрудоспособность

# СБИС проследит, кто и сколько болеет



Отчетность 7

Куда и что сдавать?


Сдано | не сдано


Рассылки


Анализ и контроль

Госпроверки


Камеральная проверка


 Бизнес





 Документы

 Сотрудники

## Кто и сколько болеет

Найти... 

Январь '17 | Наша компания 

	Всего	Дни	За счет		Сумма
			ФСС	Работодателя	
<b>&lt; Административно-управленческий отдел</b>	7	52	5 568.68	3 751.92	9 320.60
 <b>Абрамова Анастасия Николаевна</b> Менеджер	1	7	615.44	461.58	1 077.22
 <b>Белов Михаил Васильевич</b> Бухгалтер	2	15	1 367.01	905.43	2 272.44
 <b>Веселова Анна Алексеевна</b> Руководитель отдела	2	15	2 219.22	1 479.48	3 698.70
 <b>Гурылев Павел Владимирович</b> Юрист консуьт	2	15	1 367.01	905.43	2 272.44

# Переходите на больничные в СБИС

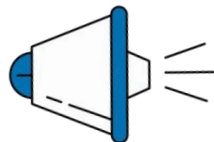


Подключите любой тариф  
СБИС Отчетность

# Переходите на больничные в СБИС



Подключите любой тариф  
СБИС Отчетность



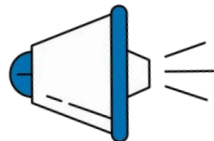
Оповестите сотрудников



# Переходите на больничные в СБИС



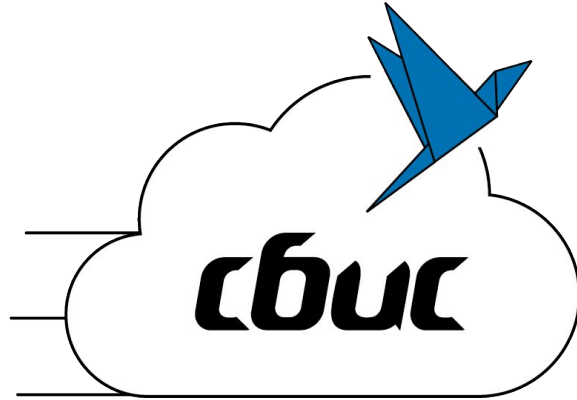
Подключите любой тариф  
СБИС Отчетность



Оповестите сотрудников



Обрабатывайте электронные  
больничные



Спасибо за внимание!  
Не болейте!

Алексеева Ольга / Руководитель обособленного подразделения

Тел. 8(8352)20-55-12 доб. 92-00

[sbis.ru](http://sbis.ru)