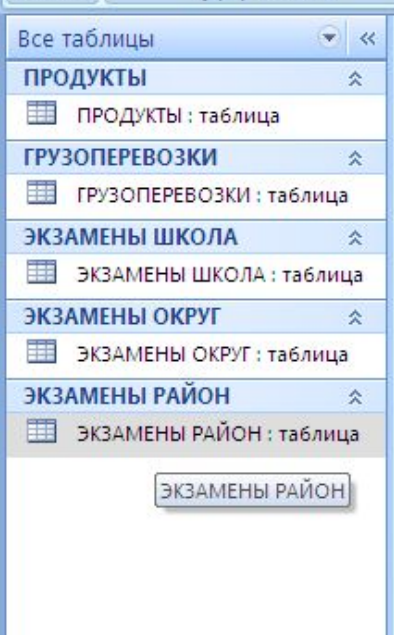
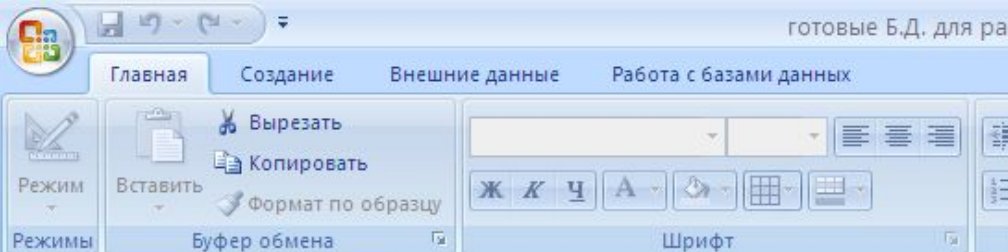


Работа с готовыми базами данных

Откройте Б.Д. и
выберите
нужную таблицу
2лк

A screenshot of Microsoft Access showing a table view of the 'ЭКЗАМЕНЫ РАЙОН' (Exam District) table. The ribbon is set to 'Режим таблицы' (Table View). The table has columns for 'Код', 'Ученик', 'Район', 'Русский язык', 'Математик', 'Поле5', and 'Добавить поле'. The first row is highlighted in orange.

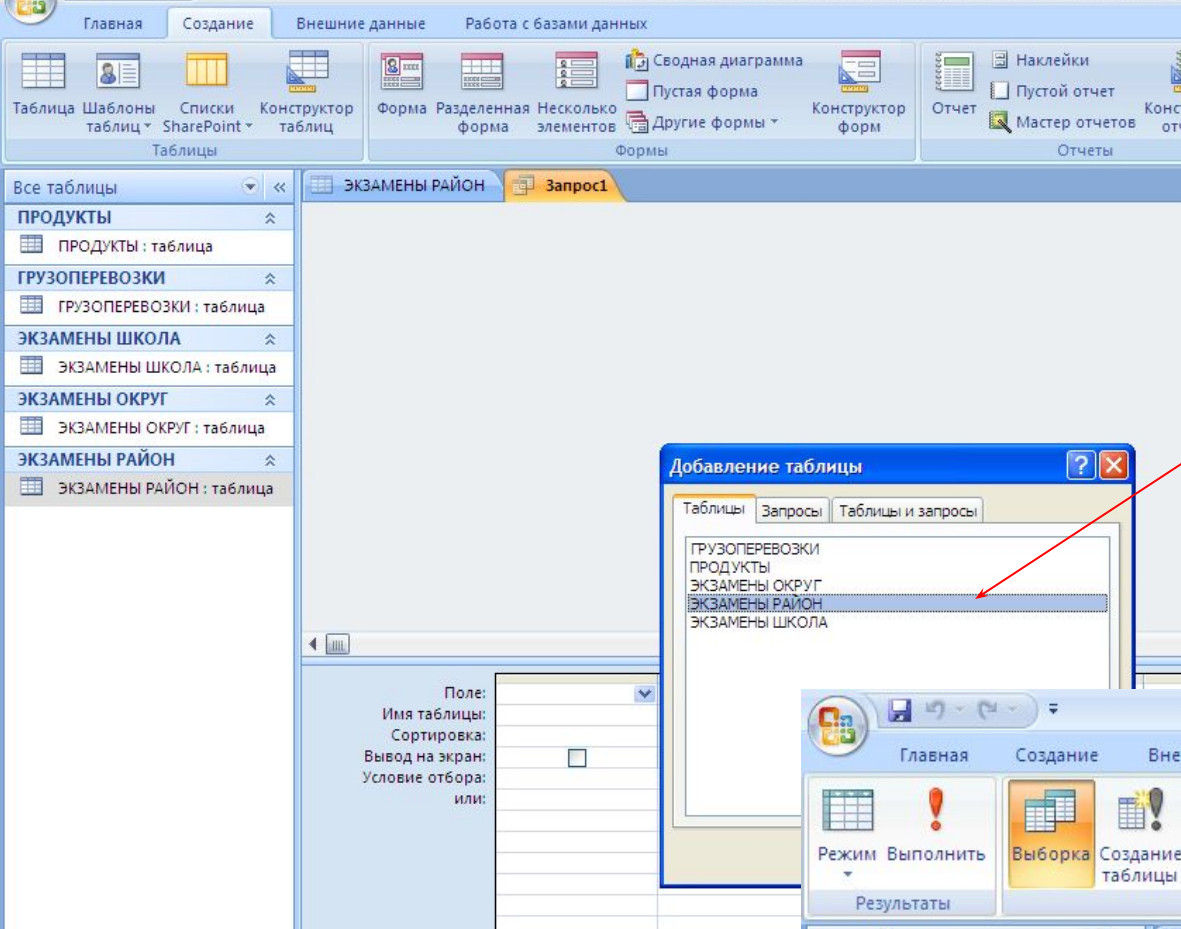
Код	Ученик	Район	Русский язык	Математик	Поле5	Добавить поле
1	Наумкина Анна	Майский	17	68		
2	Шевченко Иван	Заречный	24	6		
3	Жуков Михаил	Подгорный	24	12		
4	Долбенко Тим	Центральный	26	30		
5	Насрединов Р	Заречный	28	49		
6	Вовчук Степан	Майский	28	18		
7	Сянова Инна	Майский	28	34		
8	Снытков Дмитрий	Заречный	30	49		
9	Цульдум-оол	Подгорный	30	18		
10	Игнатенко Ал	Майский	32	0		
11	Мезенцев Ал	Заречный	32	18		
12	Раджабзода Т	Заречный	32	56		
13	Парпачев Фаз	Майский	32	52		
14	Федякова Дар	Центральный	32	6		
15	Дырин Андре	Заречный	36	30		
16	Абалихина Ал	Майский	36	49		
17	Сиротинин Па	Подгорный	37	38		
18	Немтинова Ек	Подгорный	37	12		
19	Потольянов И	Заречный	37	24		
20	Соколов Паве	Центральный	37	41		
21	Хантаева Елен	Майский	37	6		
22	Усольцев Арт	Заречный	37	12		
23	Календарев А	Центральный	38	41		
24	Васов Артем	Центральный	38	41		

Создание → конструктор запросов

The screenshot shows the Microsoft Access 2007 interface. The ribbon is set to 'Создание' (Create). The 'Конструктор запросов' (Query Wizard) button is highlighted in the 'Другие' (Other) group. A tooltip for this button is displayed on the right side of the screen.

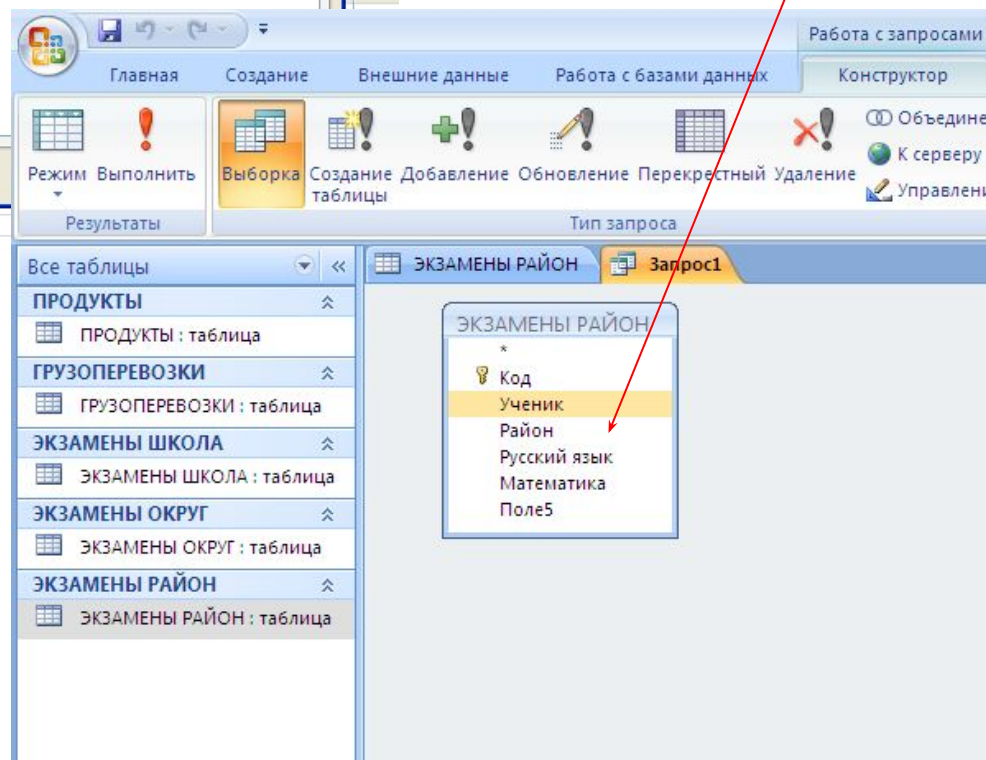
Новый объект: запрос
Создание нового пустого запроса в режиме конструктора.
На экране появится диалоговое окно "Добавление таблицы", предназначенное для выбора таблиц и запросов, которые следует добавить в бланк запроса.

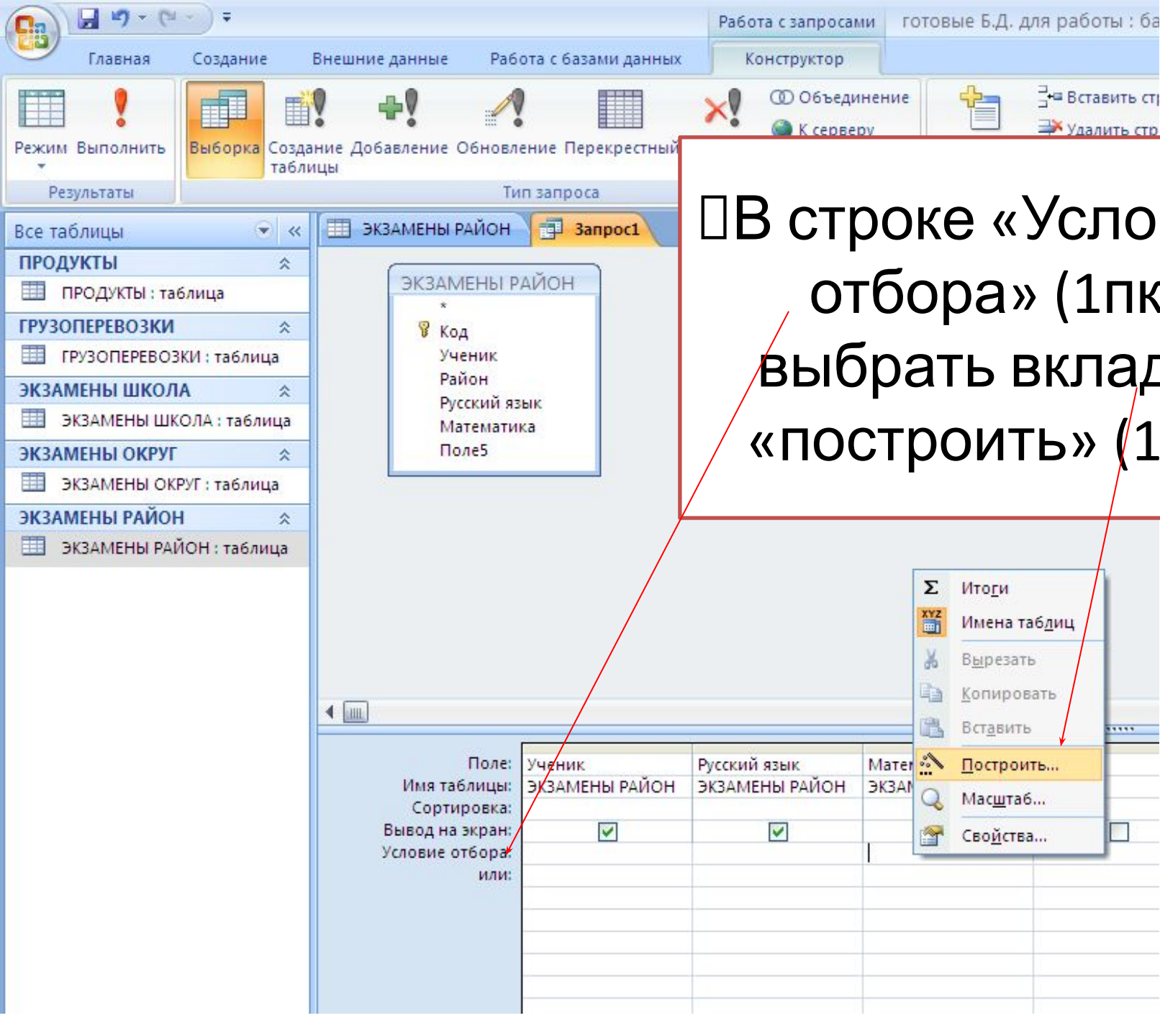
Код	Ученик	Район	Русский язык	Математик	Поле5	Добавить поле
1	Наумкина Анна	Майский	17	68		
2	Шевченко Иван	Заречный	24	6		
3	Жуков Михаил	Подгорный	24	12		
4	Долбенко Тим	Центральный	26	30		
5	Насрединов Р	Заречный	28	49		
6	Вовчук Степан	Майский	28	18		
7	Сьянова Инна	Майский	28	34		
8	Снытков Дмитрий	Заречный	30	49		
9	Цульдун-оол	Подгорный	30	18		
10	Игнатенко Александр	Майский	32	0		
11	Мезенцев Александр	Заречный	32	18		
12	Раджабзода Т	Заречный	32	56		
13	Парпачев Фазл	Майский	32	52		
14	Федякова Дар	Центральный	32	6		
15	Дырин Андрей	Заречный	36	30		
16	Абалихина Ал	Майский	36	49		
17	Сиротинин Па	Подгорный	37	38		
18	Немтинова Ек	Подгорный	37	12		
19	Потольянов И	Заречный	37	24		
20	Соколов Павел	Центральный	37	41		
21	Хантаева Елен	Майский	37	6		
22	Медведева Ана	Заречный	37	43		



□ Выбрать
нужную
таблицу 1лк

□ Выбрать
нужные поля 2лк





□ В строке «Условие отбора» (1пк) выбрать вкладку «построить» (1лк)

Выбрать строку «Таблицы» (2лк)

Создание таблиц | Добавление | Обновление | Перекрестный | Удаление | Управление | Отобразить таблицу | Построитель | Удалить строки | Удалить столбцы | Возврат: Все | Итоги

Тип запроса | Настройка запроса | По

ЭКЗАМЕНЫ РАЙОН

ЭКЗАМЕНЫ РАЙОН

- Код
- Ученик
- Район
- Русский язык
- Математика
- Поле5

Построитель выражений

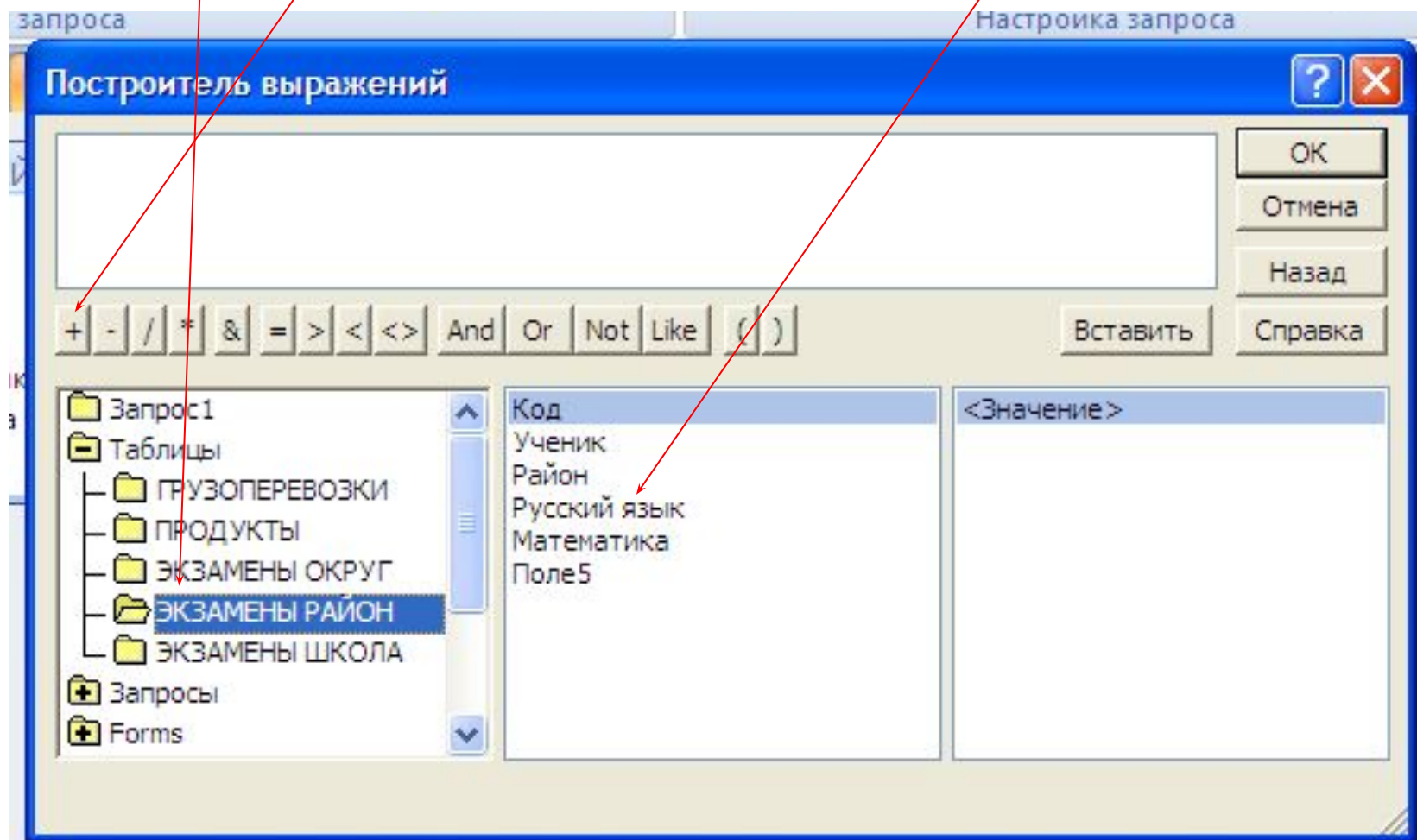
OK | Отмена | Назад | Вставить | Справка

+ - / * & = > < <> And Or Not Like ()

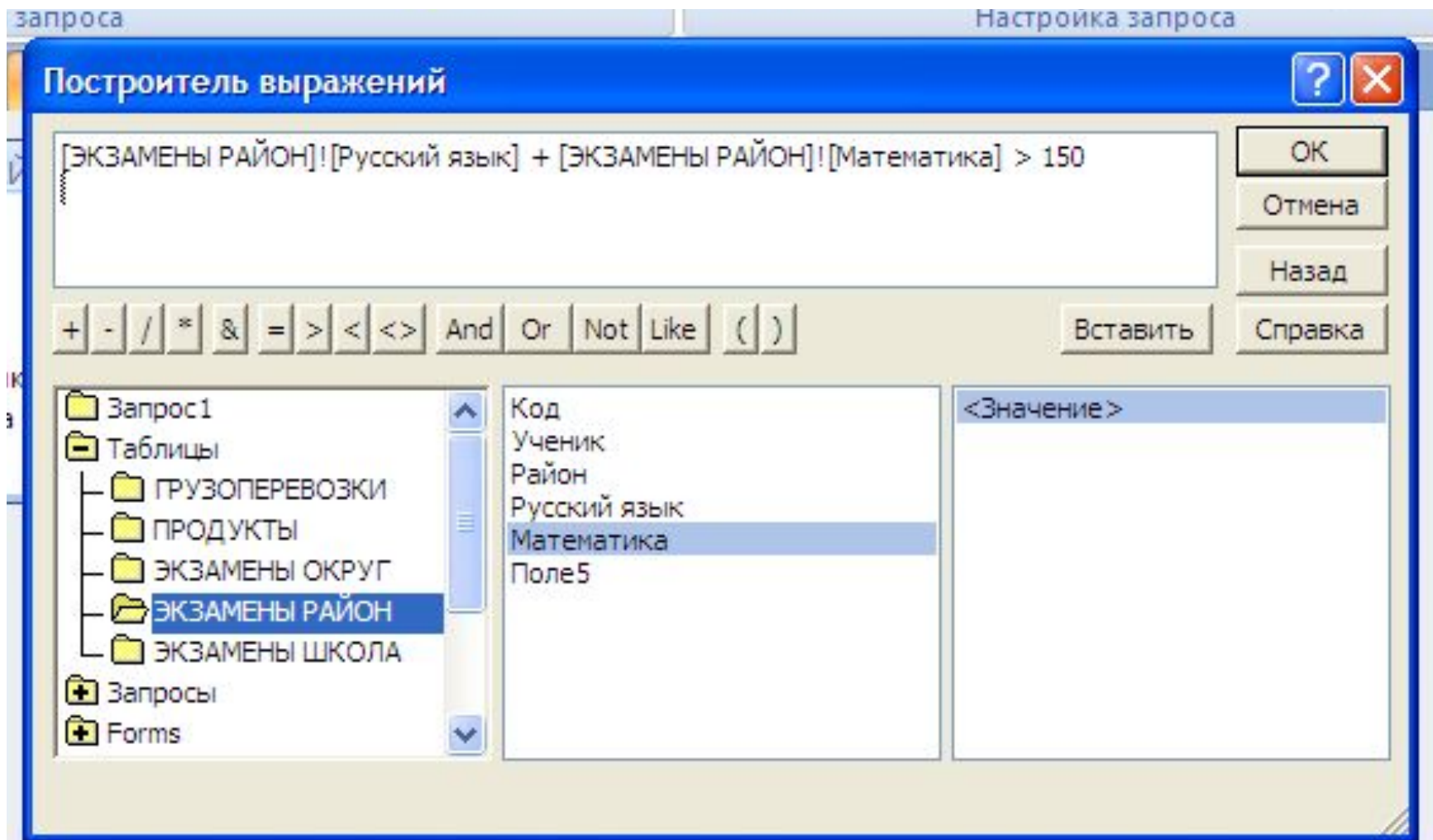
- Запрос1
- Таблицы**
- Запросы
- Forms
- Reports
- Функции
- Константы
- Операторы
- Общие выражения

Поле:	Ученик	Русский язык	Математика		
Имя таблицы:	ЭКЗАМЕНЫ РАЙОН	ЭКЗАМЕНЫ РАЙОН	ЭКЗАМЕНЫ РАЙОН		

«Экзамены район» (1лк) → «русский язык» (2лк) → + → «математика» (2лк) → >150



Готово условие! → ОК



Выполнить.

Работа с запросами готовые Б.Д. для работы : база данных (Access 2007) - Microsoft Access

Главная Создание Внешние данные Работа с базами данных Конструктор

Режим **Выполнить** Выборка Создание Добавление Обновление Перекрестный Удаление Объединение К серверу Управление

Вставить строки Удалить строки Построитель Возврат: Все

Вставить столбцы Удалить столбцы

Итоги Страница свойств Имена таблиц Параметры

Показать или скрыть

Выполнить

Выполнение действий, указанных в запросе.

- Код
- Ученик
- Район
- Русский язык
- Математика
- Поле5

Ученик	Русский язык	Математика				
ЭКЗАМЕНЫ РАЙОН	ЭКЗАМЕНЫ РАЙОН	ЭКЗАМЕНЫ РАЙОН				
<input checked="" type="checkbox"/>	<input checked="" type="checkbox"/>	<input checked="" type="checkbox"/>	<input type="checkbox"/>	<input type="checkbox"/>	<input type="checkbox"/>	<input type="checkbox"/>
		[ЭКЗАМЕНЫ РАЙОН]!				

Поле: Имя таблицы: Сортировка: Вывод на экран: Условие отбора: или:

Главная Создание Внешние данные Работа с базами данных

Режим

Вырезать Копировать Вставить Формат по образцу

Буфер обмена

Calibri 11

Ж К Ч А Шрифт

Текст RTF

Обновить все

Все таблицы

- ПРОДУКТЫ
- ГРУЗОПЕРЕВОЗКИ
- ЭКЗАМЭНЫ ШКОЛА
- ЭКЗАМЭНЫ ОКРУГ
- ЭКЗАМЭНЫ РАЙОН

ЭКЗАМЭНЫ РАЙОН Запрос1

Ученик	Русский язык	Математика
Баюшкин Сергей	87	75
Волошина Анна	92	60
Пестова Наталья	92	63
Пешкова Ольга	98	68
*		

**Результат
работы запроса**

Запросы к таблице «экзамен школа»

- Запрос 7: выбрать всех девочек школы № 7 и выстроить их по алфавиту
- Запрос 8: выбрать учащихся, у которых суммарных баллов по двум предметам больше 160
- Запрос 9: выбрать учащихся, у которых суммарный балл меньше 70 и количество баллов по географии больше, чем по информатике.

ДОМАШНЕЕ ЗАДАНИЕ

Задания после
§ 1.6.4 (11-12)



Запросы к таблице «продукты»

- Запрос 1: выбрать продукты, калорийность которых меньше 10 ккал.
- Запрос 2: выбрать не более 15 продуктов с наибольшей калорийностью.
- Запрос 3: выберите абсолютно нежирные продукты, в которых белков более чем в 2 раза больше, чем углеводов

Запросы к таблице «грузоперевозки»

- Запрос 4: выбрать все перевозки из пункта «Липки» в пункт «Березки» и обратно
- Запрос 5: выбрать все перевозки с массой груза более 870 кг и менее 900 кг.
- Запрос 6: выбрать перевозки с массой более 900 кг и с расходом бензина менее 7 литров на 100 км

ДОПОЛНИТЕЛЬНО

- Создать по одному дополнительному запросу За, ба, 9а к каждой таблице.
- Запросы сохранять с именами «Фамилия запрос №»