

ТЕОРИЯ ГРАНИЦЫ

Основная континентальная школа геополитики - немецкая

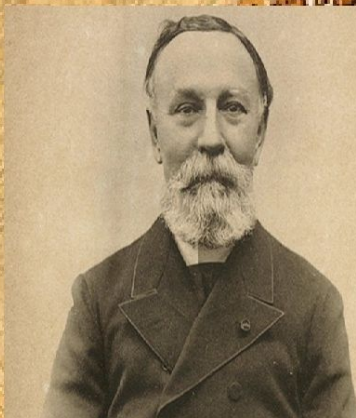


- ◆ Основоположник континентальной геополитики – географ Фридрих Ратцель (Friedrich Ratzel) (1844-1904)
Изменил отношение к пространству как к нейтральной среде бытования государства

Михаил Иванович Венюков

(1832—1901)

- Русский путешественник и военный географ, генерал-майор. В 1857—1863 гг. М.И. Венюков объехал Амур, Уссури, Забайкалье, Иссык-Куль, Тянь-Шань, Алтай и Кавказ, в 1861 г. произведён в майоры. В 1868—1869 гг. он предпринял кругосветное путешествие, при чем с особым вниманием отнесся к Китаю и Японии.
- Именем Михаила Ивановича Венюкова названо река Венюковка в Тернейском районе и перевал через Сихотэ-Алинь возле посёлка Кавалерово Приморского края (автомобильная трасса А181), село Венюково Вяземского района Хабаровского края.



Хэлфорд Джон Маккиндер (1861 - 1947 гг.)



Сэр Хэлфорд Джон Маккиндер ярчайшая фигура среди геополитиков.

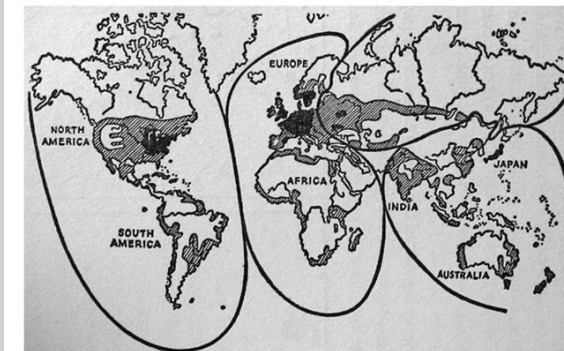
Получивший географическое образование, он преподавал в Оксфорде начиная с 1887 года, пока не был назначен директором Лондонской Экономической Школы. С 1910 по 1922 он был членом палаты общин, а в промежутке (1919-1920) британским посланником в Южной России. Основоположник концепции «Географической оси истории» опубликованной в 1904 г. в "Географическом журнале". Он выделяет:

1. «срединная земля» или «сердце мира» ("heartland") - географическая ось истории – Россия, Китай, Монголия;
2. «внутренний полумесяц» (*inner or marginal crescent*) - мир подвижной истории и родина мировой культуры. Это пояс, совпадающий с береговыми пространствами евразийского континента.
3. «внешний или островной полумесяц» (*outer or insular crescent*) - арена действий колониальных держав. Выдвинул предложение о создании НАТО.

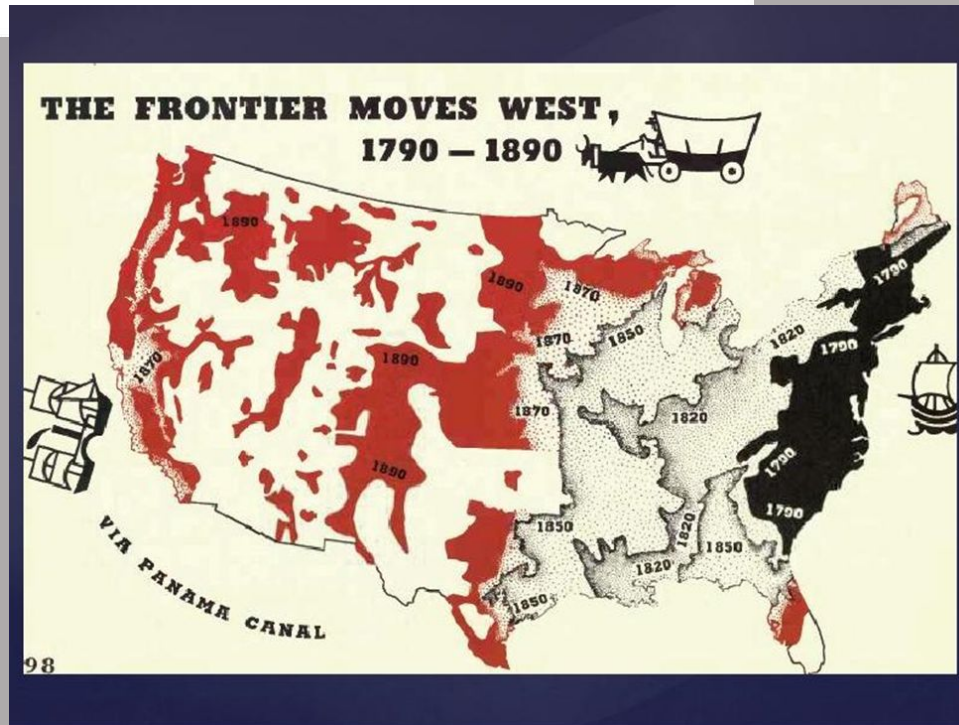
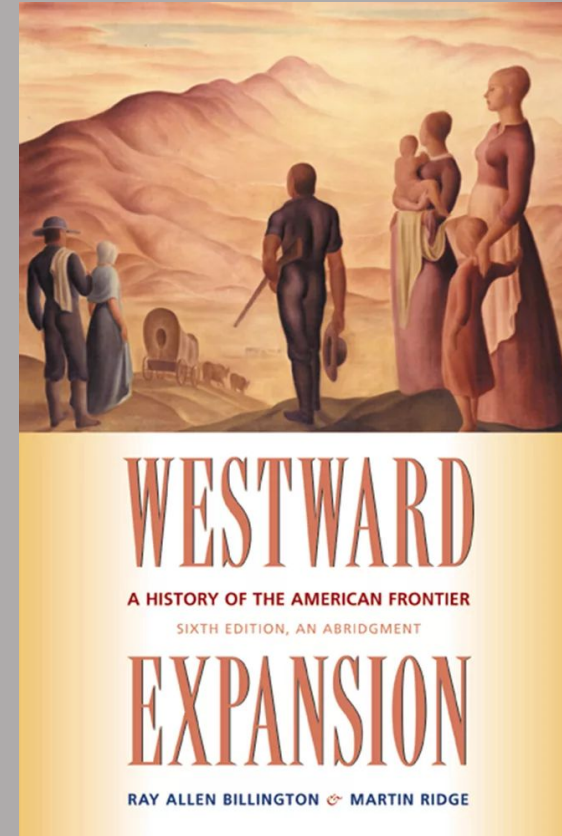


НЕМЕЦКАЯ ШКОЛА

- Карл Хаусхофер (1869-1946). Выдвинул идею «панрегионов» - больших пространств, на которые мир разделен по «меридиональному» принципу, с центром каждого региона в северном полушарии и периферией в южном.



**Геополитика США.
Концепция фронта Ф.Дж. Тёрнера (1861-1932)**



R. A. Billington. The Far Western Frontier 1830 - 1860. N. Y. 1956.

R. A. Billington. The American Frontier. Washington. 1965.

Рибер А. Дж. Борьба за евразийское приграничье: от подъема империй раннего Нового времени до конца Первой мировой войны. Кембридж. 2014

Рибер А. Дж. Борьба за пограничные земли . Критика: Исследования в истории России и Евразии. 2015.

Американский и сибирский фронт. - Томск : Изд-во Том. ун-та, 1997.

Резун Д. Я., Шиловский М. В.

Сибирь, конец XVI - начало XX века:

фронт в контексте этносоциальных и этнокультурных процессов
Новосибирск, 2005.

Романова А.П., Якушенков С.Н.,
Хлыщева Е.В., Васильев Д.В.,
Якушенкова Ок.С., Якушенкова Ол.С.,
Кусмидинова М.Х., Топчиев М.С.

Нижневолжский фронт: культурная
память и культурное
наследие (Учебное пособие).

– Астрахань: Издатель: Сорокин Роман Васильевич, 2014,

А.С. ХРОМЫХ

СИБИРСКИЙ ФРОНТИР.
ВСТРЕЧА ЦИВИЛИЗАЦИЙ
ОТ УРАЛА ДО ЕНИСЕЯ

(Последняя треть XVI – первая четверть XVII ВЕКА)

Монография

**Иркутский
Фронт**
ИСТОРИЧЕСКОЕ НАСЛЕДИЕ
ДЛЯ БУДУЩИХ ЛИДЕРОВ





Тобольская губерния

Томская губерния

Енисейская губерния

Иркутская губерния



Уральская область Забайкальская область Якутская область Амурская область Приморская область Камчатская область



Л.В. БАЕВА ТИПОЛОГИЯ И ПРОБЛЕМЫ ИЗУЧЕНИЯ ЮЖНО-РОССИЙСКОГО ФРОНТИРА:

- цивилизационный (в классическом варианте - территория подвижной границы между «цивилизацией» и «дикостью»);
 - межкультурный фронт (как пограничье между культурами);
 - конфессиональный («область проникновения той или иной религиозной системы на новые для нее территории» с вытекающим отсюда доминированием одной религиозной системы над другой);
 - этнический (антропологический, область взаимодействия двух или более этносов);
 - языковой (лингвистический, область проникновения нового языка);
 - ментальный (теоретический, парадигмальный; граница между разными духовными традициями);
 - военно-политический (зона влияния или расположения военных сил);
 - технологический (область перехода из одного технологического уклада в другой);
 - информационный (область проникновения новой информации);
 - ценностный (область встречи двух или более ценностных систем с возможной будущей трансформацией).
- Автор приходит к выводу о том, что все виды фронтиров не проявляются одиночно и на практике они встречаются в совокупности, налагаясь один на другой.

И.П. БАСАЛАЕВА КРИТЕРИИ ФРОНТИРА: К ПОСТАНОВКЕ ПРОБЛЕМЫ:

- 1) этнокультурная неоднородность групп и территорий;
- 2) неравная численность фронтирующих групп;
- 3) амбивалентно-конфликтное взаимодействие фронтирующих групп;
- 4) изначальная гендерная диспропорция в доминантной фронтирующей группе;
- 5) дальнейшая социокультурная и этническая ассимиляция фронт-ирных групп; 6
- 6) маргинальное («окраинное», «украинное») геополитическое расположение фронт-ирной территории;
- 7) отсутствие четких границ (государственных, внутренних);
- 8) квазиграничность (наличие «естественных пограничных рубежей», зон-ирующих пространство фронтира);
- 9) центрирование фронт-ирной зоны очагами «городской жизни» (локальных эпицентров имперского влияния);
- 10) де-факто колониальный статус территории;
- 11) отсутствие теоретически осмысленной целенаправленной региональной политики;
- 12) номинальный характер государственной власти;
- 13) отличие системы управления от таковой в метрополии, рыхлость административно-управленческой структуры;
- 14) компрадорская по своей сути «местная» элита-нерезидент;
- 15) «административное бесправие» и произвол; 16) более высокая, чем в метрополии, степень горизонтальной и вертикальной мобильности, несформированность постоянного (местного) населения.

Владимир Александрович Колосов (1953 г. р.) — советский и российский политический географ, политолог.

Политическая география: проблемы и методы. Л., 1988.

Геополитическое положение России: представления и реальность. М., 2000 (редактор).

Геополитика и политическая география. Учебник для вузов. М., 2001. (в соавт. с Н. С. Мироненко)

ЛИМИТРОФ (латин. *limitrophus* — пограничный)

Изначально словом лимитроф обозначали пограничную область Римской империи, которая обязана была содержать стоящие на её территории особые подразделения императорских войск — лимитаны.

Термин означает совокупность государств, образовывавшихся после 1917 г. на территории, входившей в состав Российской империи, а затем, в начале 1990-х гг., — в состав СССР.

Возрождение термина «лимитроф» в 1990-е гг. связывается с именем философа, востоковеда и политолога В. Л. Цымбурского

Вадим Леонидович Цымбурский (1957-2009)

Россия — Земля за Великим Лимитрофом : цивилизация и её геополитика. — М.: УРСС, 1999..

Борьба за евразийскую Атлантиду : геοэкономика и геοстратегия. — М.: Институт экономических стратегий, 2000.

Остров Россия. Геополитические и хронополитические работы. 1993—2006. — М.: РОССПЭН, 2007.

Морфология российской геополитики и динамика международных систем XVIII-XX веков. М.: Книжный мир, 2016

В. Л. Цымбурский рассматривает пояс примыкающих к России лимитрофов как «лимитроф-гигант, который, пересекая Евро-Азию, вычленяет Россию и придает ей черты своеобразного острова внутри континента».

В широком контексте - подвижная зона взаимодействия и обмена локальных приграничных сообществ.