

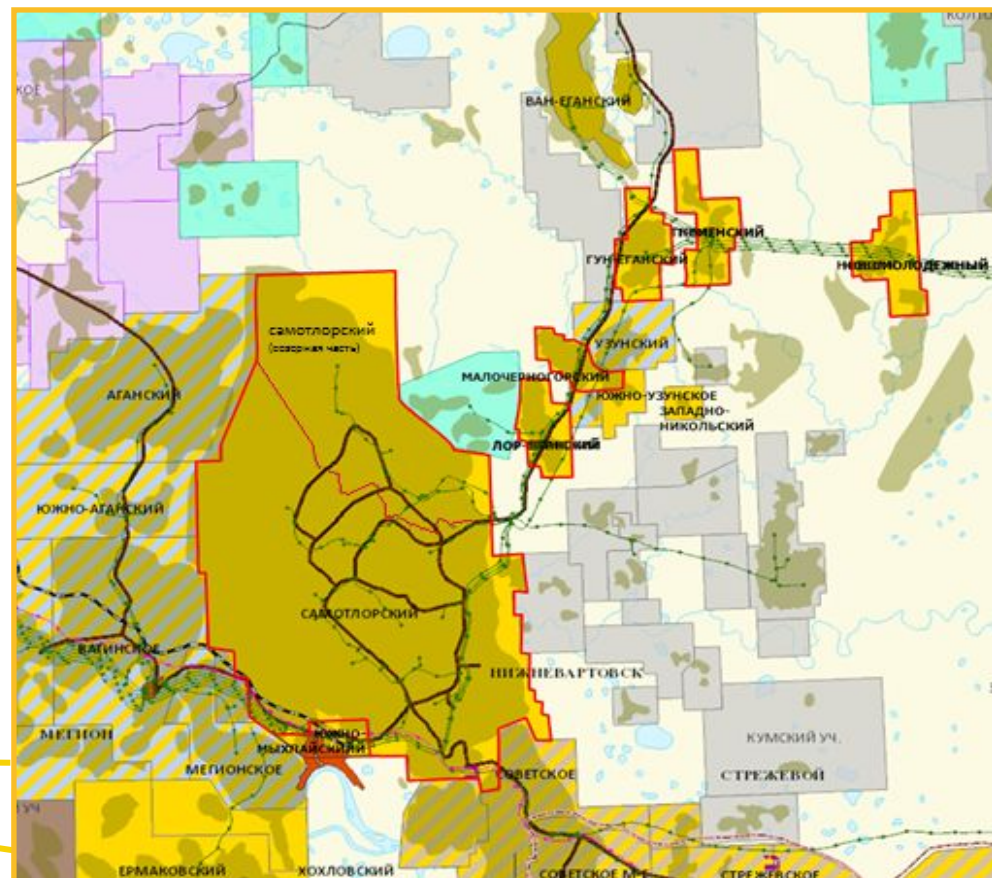
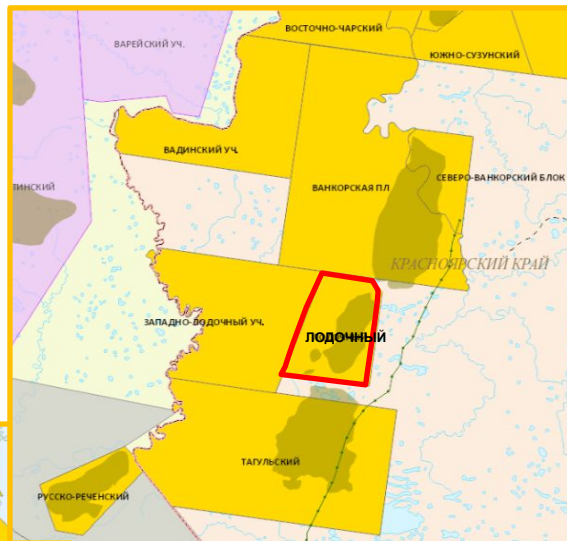


АО «САМОТЛОРНЕФТЕГАЗ»

город Нижневартовск



ОБЗОРНАЯ СХЕМА РАСПОЛОЖЕНИЯ ЛИЦЕНЗИОННЫХ УЧАСТКОВ



- Самотлорское месторождение открыто в 1965г. Запасы геологические - 7,4 млрд. т., извлекаемые – 3,6 млрд.т., текущие извлекаемые запасы – 934,5 млн.т;
- Количество добытой нефти: 1 млрд. тонн – 1981г., 2 млрд. тонн – 1986г., 2.7 млрд. тонн – 2016г.
- Кратность выработки по группе месторождений – 46 лет;

- 951 добывающих и 4248 нагнетательных скважин;
- Протяженность трубопроводов линейная часть - 5909 км.
- Сеть автомобильных дорог с твердым покрытием - 1923 км.
- Количество работников – 6287 человек.
- В 2016 году добыча углеводородов составила - 24,9 млн т н.э.

ПЛАНЫ НА ДОЛГОСРОЧНУЮ ПЕРСПЕКТИВУ РАЗВИТИЯ ПРОИЗВОДСТВЕННЫХ ПРОЦЕССОВ



Бурение и заканчивание скважин:

- Развитие технологий бурения и заканчивания многозабойных скважин, строительство скважин со сложным профилем, с применением 2-х колонной конструкции;
- Проведение испытаний и развитие технологий заканчивания горизонтальных скважин с устройствами контроля притока (УКП) которые позволяют открывать и закрывать клапаны с поверхности.

Технологии ГРП:

- Проведение испытаний ультралёгкого пропанта ПДЦПД;
- Проведение испытания муфт для многостадийного ГРП с растворимыми седлами;
- Применение разрывных муфт МГРП с возможностью закрытия.

Наземная инфраструктура:

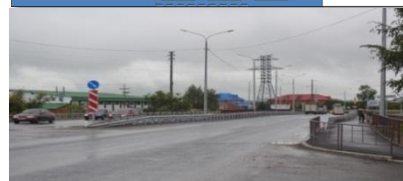
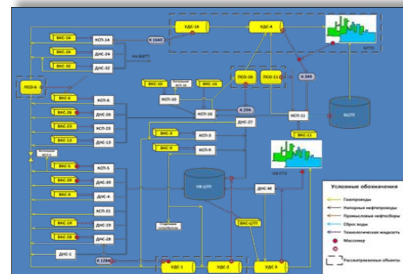
- Цифровизация производственных процессов и объектов добычи, подготовки нефти и газа.
- Внедрение мобильного комплекса раствороно - солевого узла на площадочных объектах АО «Самотлорнефтегаз»;
- Повышение эффективности разработки месторождений в условиях инфраструктурных ограничений за счет снижения объёмов попутно добываемой воды, поступающей на объекты ППН.

Обеспечение безопасности объектов:

- Реконструкция дорожных-контрольных пунктов Обществ;
- Развертывание систем РЛМ (РЛС) на территории лицензионных участков Общества.

Охрана окружающей среды:

- Активное боновое заграждение, включающее боны с очищающим составом, для очистки воды и донных отложений от углеводородов;
- Проведение ОПИ очистки донных отложений вводных объектов;
- Использование биоматов для рекультивации шламовых амбаров в зимний период.





Требования к студентам:

- очное отделение;
- средний балл не ниже 4.5;
- Российское гражданство;
- наличие удостоверения по рабочей профессии;
- отсутствие медицинских противопоказаний для работы по рабочей профессии.



Шаг 4

Успешное прохождение практики

Шаг 3

Студент ознакомливается с приказом о приеме на практику, закреплении руководителя практики.

Шаг 2

Студент предоставляет документы, проходит медицинскую комиссию, инструктаж по технике безопасности.

Шаг 1

Студент заявляется на прохождение практики в Обществе

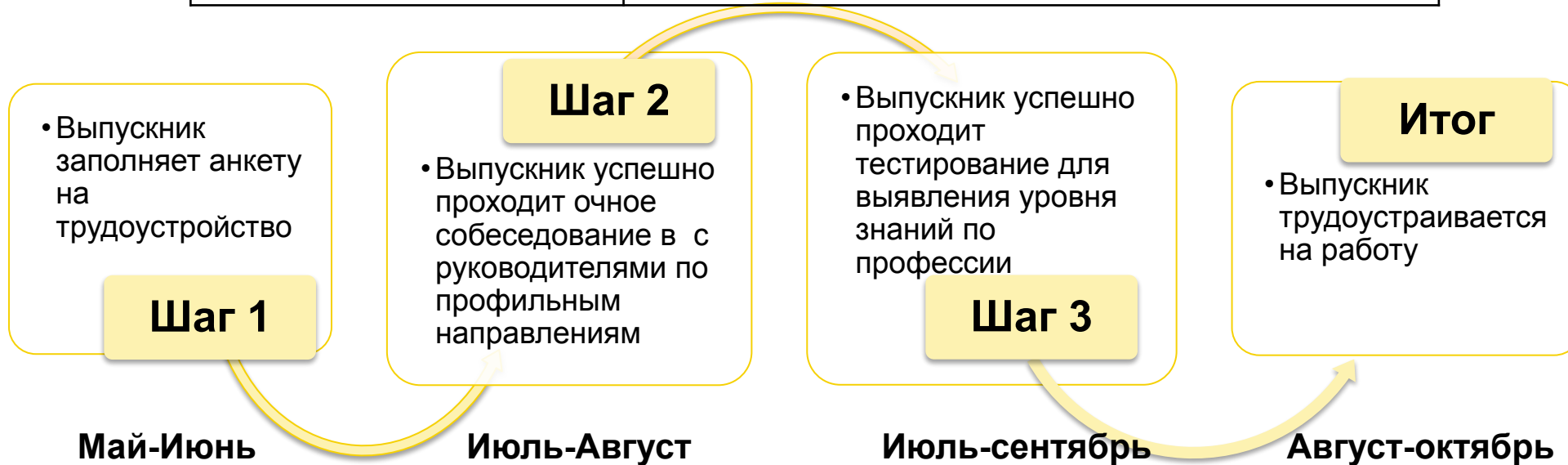
ОРГАНИЗАЦИЯ ТРУДОУСТРОЙСТВА ВЫПУСКНИКОВ



Все молодые специалисты – без исключения – начинают свою карьеру в АО «Самотлорнефтегаз» на рабочих должностях: это обеспечивает корпоративную адаптацию и расширение профессионального кругозора.

ВОСТРЕБОВАННЫЕ ПРОФЕССИИ В АО «САМОТЛОРНЕФТЕГАЗ»

Специальность	Рабочая профессия
Электроэнергетика и электротехника	✓ Электромонтер по ремонту и обслуживанию электрооборудования
Теплоэнергетика и теплотехника	✓ Слесарь по ремонту ОКиППЦ ✓ Оператор котельной



РАБОТА С МОЛОДЫМИ СПЕЦИАЛИСТАМИ В ОБЩЕСТВЕ

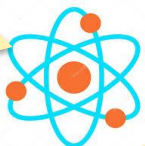


ПРИЕМ



- Единовременное пособие иногородним МС
- Надбавка МС на рабочей должности
- Компенсация стоимости жилья при найме для иногородних МС.

АДАПТАЦИЯ



- Церемония посвящения в нефтяники
- Адаптационный курс для молодых специалистов
- Работа в Совете молодых специалистов
- Организация экскурсий.

НАСТАВНИК



- Закрепление наставника
- Составление индивидуального плана развития
- Работа с наставником по развитию профессиональных навыков.

ОБУЧЕНИЕ



- В 1 год работы:
 - Работа с информацией
- Во 2 год работы:
 - Убеждающая презентация
- В 3 год работы:
 - Основы экономики нефтегазовой отрасли.

НАУЧНЫЙ ПОТЕНЦИАЛ



- Система непрерывных улучшений
- Участие в научно-технических конференциях Компании
- Участие в научно-технических конференциях на всех уровнях (город, округ, Россия).

ЛИДЕРСКИЙ, ТВОРЧЕСКИЙ ПОТЕНЦИАЛ



- Командообразующие тренинги
- Мероприятия совета молодых специалистов
- Участие в корпоративных творческих конкурсах
- Участие в городских мероприятиях
- Работа в городском совете молодых специалистов.

ОЦЕНКА, РАЗВИТИЕ



- Оценочные мероприятия по итогам каждого года работы
- Рекомендации по зачислению в кадровый резерв
- Рекомендации по ротации.

СОЦИАЛЬНАЯ ПОДДЕРЖКА

- Единовременные выплаты 15000 рублей ушедшим на службу в ряды Вооруженных сил России, отслужившим, и вернувшимся на работу в Общество.
- Выплата при рождении ребенка – 22000 рублей.
- Оплата один раз в два года проезда к месту использования отпуска и обратно в пределах территории РФ.
- Займы в пределах 100000 рублей на протезирование зубов.

- Негосударственное пенсионное обеспечение.
- Добровольное медицинское страхование.
- Страхование от несчастных случаев.
- Санаторно-курортное оздоровление.
- Корпоративная ипотечная программа.

АО «САМОТЛОРНЕФТЕГАЗ» – ВОЗМОЖНОСТИ И ОТВЕТСТВЕННОСТЬ



Предлагаем Вам:

- Опытных наставников
- Программу обучения
- Социальный пакет
- Участие в научно-технических конференциях
- Проведение командообразующих тренингов
- Поддержку деятельности Совета молодых специалистов
- Проведение оценочных мероприятий
- Предоставление рекомендации по развитию

Ожидаем от Вас:

- Высокий уровень успеваемости
- Стремление к развитию на рабочем месте
- Активное проявление жизненной позиции





ЗАЯВКУ НА ПРОХОЖДЕНИЕ ПРАКТИКИ В ОБЩЕСТВЕ МОЖНО ЗАПОЛНИТЬ
ЗДЕСЬ:

<https://forms.gle/i5f5Ett1jpQiKBc57>



ЗАЯВКУ НА ПРОХОЖДЕНИЕ СОБЕСЕДОВАНИЯ ДЛЯ ТРУДОУСТРОЙСТВА
СО СТАТУСОМ МОЛОДОЙ СПЕЦИАЛИСТ МОЖНО ЗАПОЛНИТЬ ЗДЕСЬ:

<https://forms.gle/SoSQQmaJXH9KpoFS8>



ЭЛЕКТРОННЫЙ АДРЕС ДЛЯ НАПРАВЛЕНИЯ СОПУТСТВУЮЩИХ
ДОКУМЕНТОВ:



students@smn.rosneft.ru

КОНТАКТЫ СЕКТОРА МОЛОДЕЖНОЙ ПОЛИТИКИ АО «САМОТЛОРНЕФТЕГАЗ»



ОРГАНИЗАЦИЯ РАБОТЫ СО СТУДЕНТАМИ И ВУЗАМИ:

Ведущий специалист сектора
ДАРЬЯ РОМАНОВНА ПЕРВУШКИНА



тел. 8(3466) 67-42-42,
доб.32-37
students@smn.rosneft.ru

ОБЩИЕ ВОПРОСЫ:

Начальник сектора
МАКСИМЕНКО МАРИНА ВИКТОРОВНА



тел. 8(3466) 67-42-42,
доб.29-55

Уважаемые коллеги, обратите внимание!
Время Нижневартовска = Московское время + 2 часа



Москва



Нижневартовск

НАШИ ЦЕННОСТИ:



ЛИДЕРСТВО



РЕЗУЛЬТАТИВНОСТЬ



БЕЗОПАСНОСТЬ



ДОБРОСОВЕСТНОСТЬ

АО «САМОТЛОРНЕФТЕГАЗ» В СОЦИАЛЬНЫХ СЕТЯХ



ok.ru/samotlorneftegaz



[instagram.com/samotlorneftegaz](https://www.instagram.com/samotlorneftegaz)



[facebook.com/samotlorneftegaz](https://www.facebook.com/samotlorneftegaz)



vk.com/samotlorneftegaz



Контактная информация

628600, г. Нижнеартовск, Ленина, 4

Телефон: +7 (3466) 67-42-42,
доб.32-37

E-mail: students@smn.rosneft.ru

