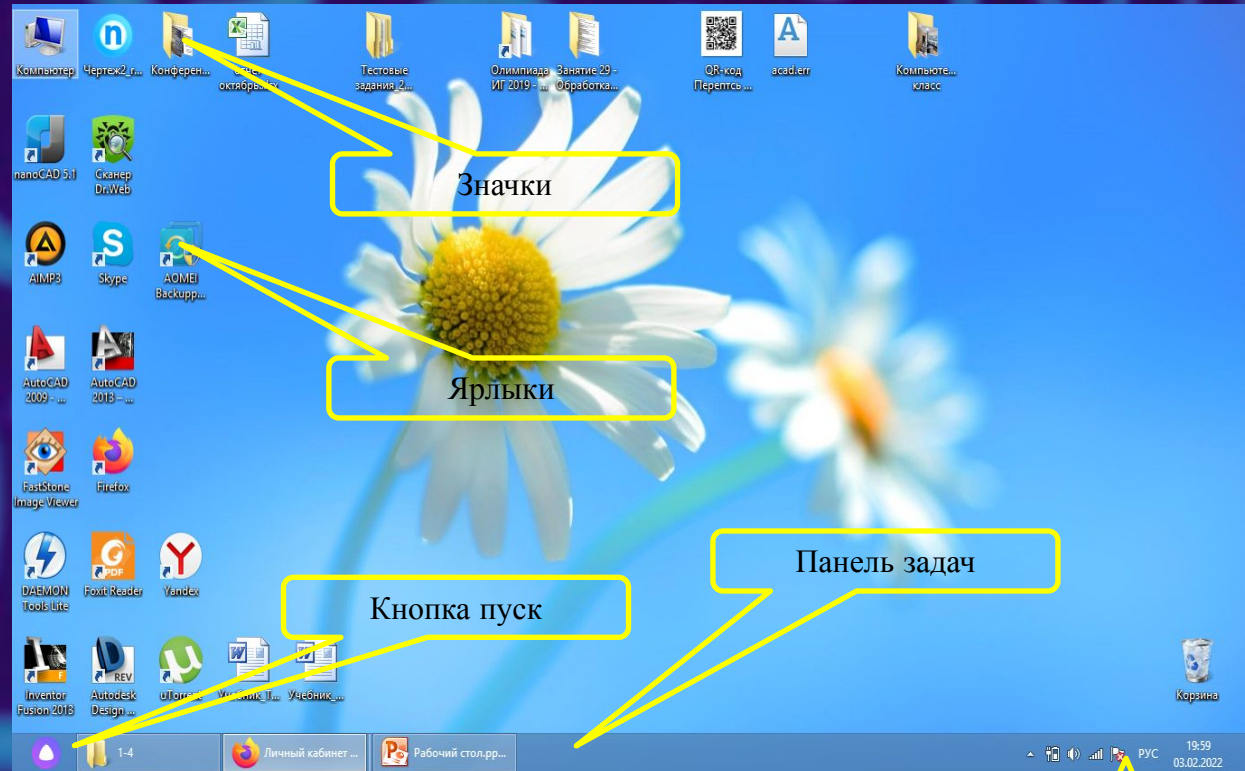


Рабочий стол

Рабочий стол

После загрузки ОС на мониторе открывается экран, который и называется «рабочим столом». Все что представлено на «рабочем столе» — это либо объекты, либо элементы управления Windows. Объекты представлены значками и ярлыками — элементами управления объектом



Значок — наглядное представление объекта

Ярлык — это указатель программы или документа, содержащий информацию об объекте, на который он указывает, но не являющийся таковым.

Ярлык отличается от значка программы или документа наличием стрелки в нижнем углу.

Способы создания ярлыка:

1. Через контекстное меню

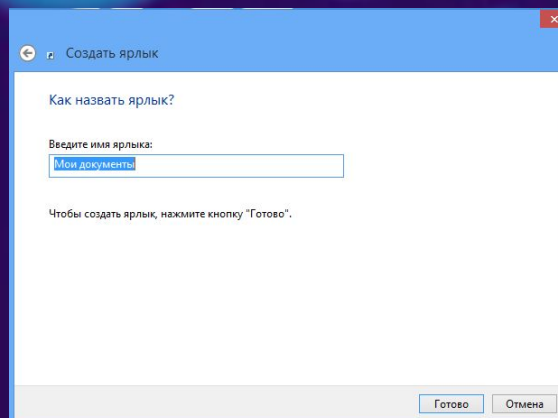
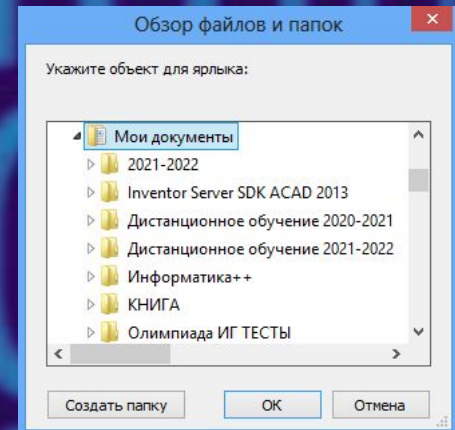
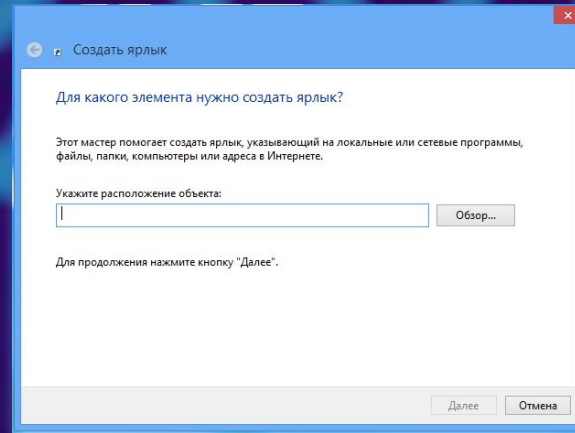
На свободном месте рабочего стола щелкнуть правой кнопкой мыши.

Выбрать Создать – Ярлык.

Затем с помощью кнопки Обзор найти объект. Нажать ОК

Щелкнуть Далее. Ввести имя ярлыка

Нажать на Готово



Способы создания ярлыка:

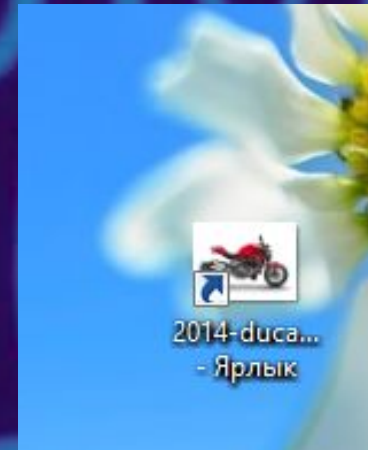
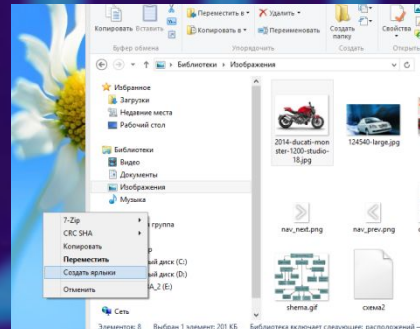
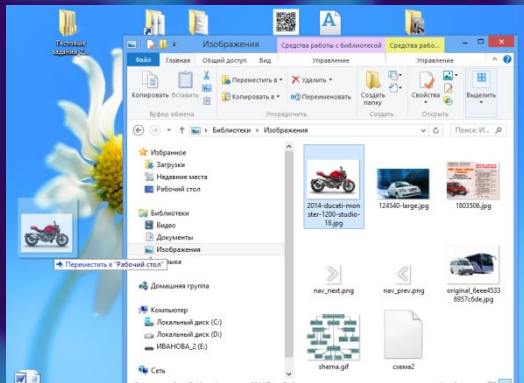
1. Метод перетаскивания:

Открыть папку с нужным объектом.

Выделить объект.

Нажать правой кнопкой мыши. Перетащить значок объекта на рабочий стол, не отпуская правую кнопку мыши.

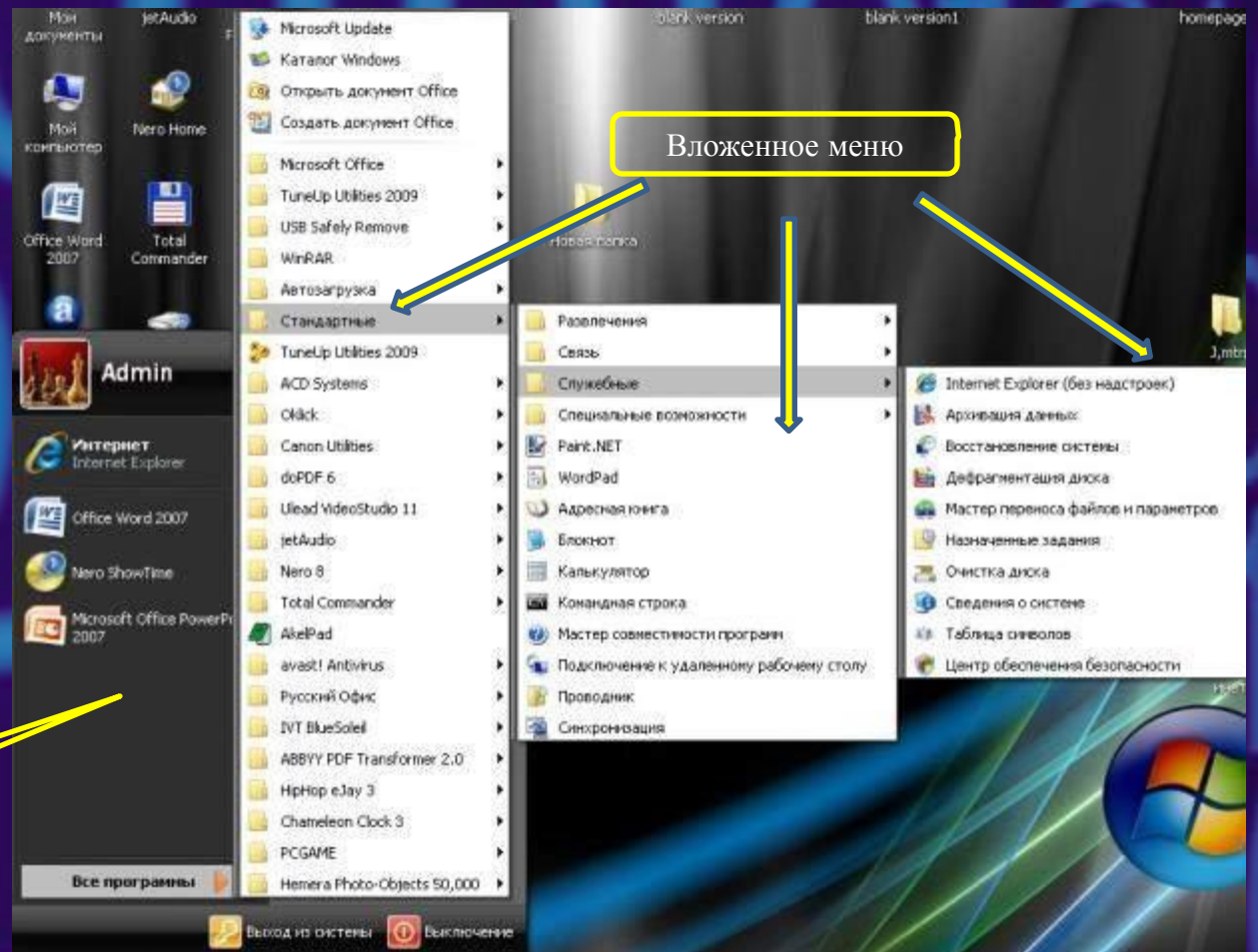
Затем отпустить правую кнопку мыши. Выбрать в контекстном меню Создать ярлыки



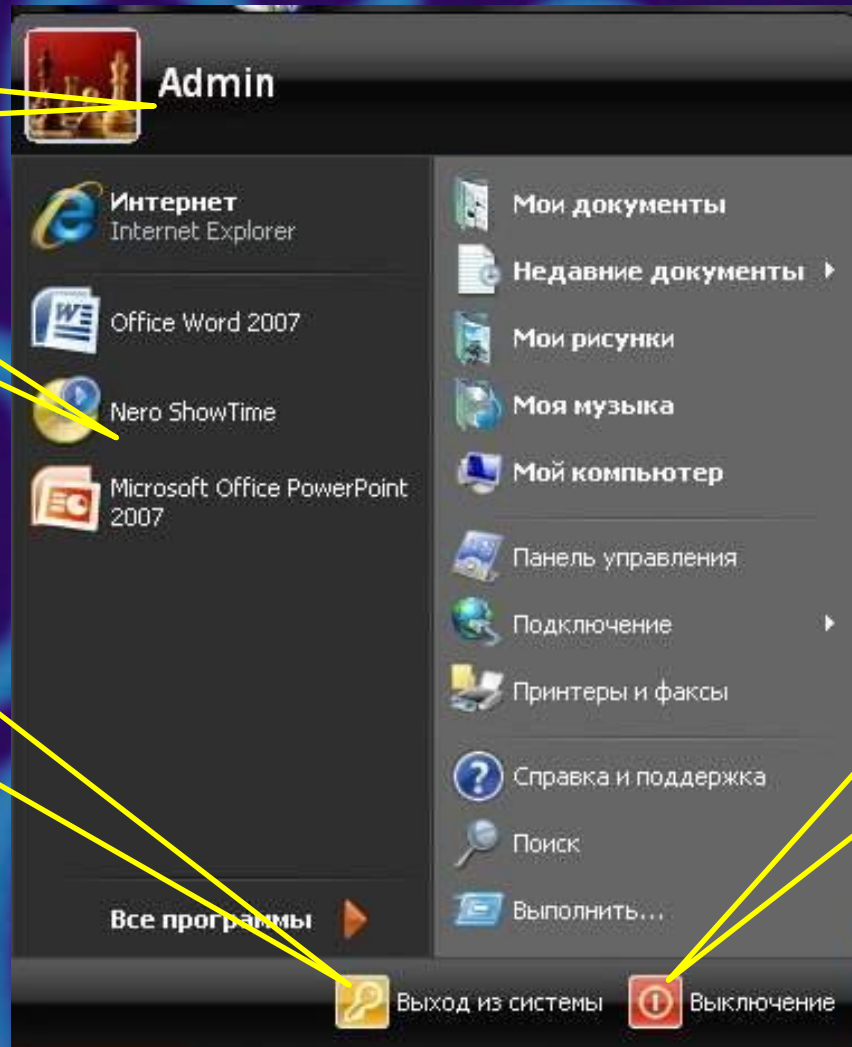
Главное меню

Наведите курсор на кнопку «Пуск» – и вы увидите, как откроется новый элемент управления, называемый «Меню». Оно предоставляет доступ ко всем программам, доступа к устройствам и документам.

Главное меню



Главное меню



Имя компьютера
(учетной записи)

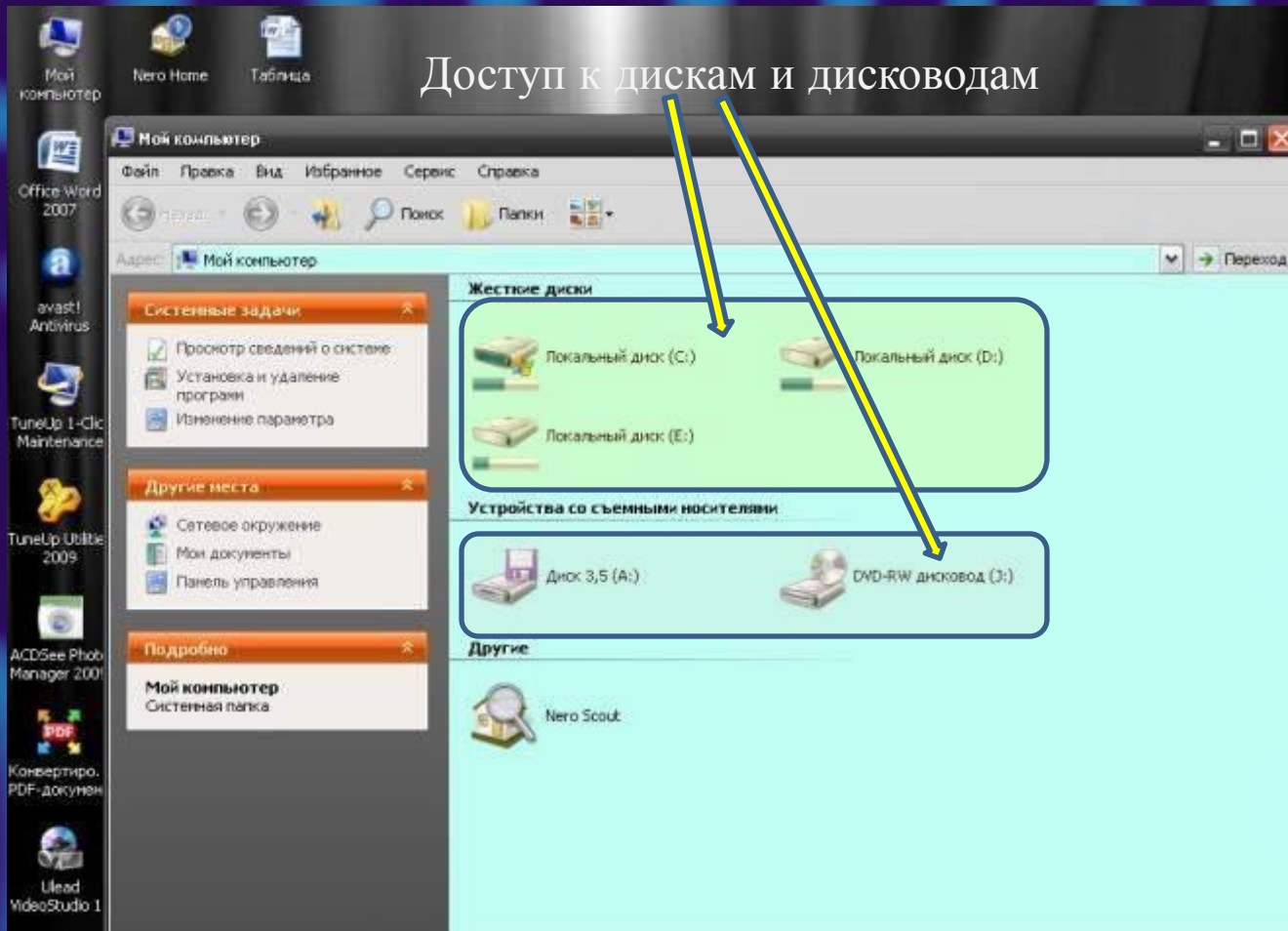
Панель быстрого
запуска программ

Позволяет закрыть
программы и завершить
сеанс, или оставить
программы работающими
и переключиться на
другого пользователя

Кнопка выключения
Позволяет выключить
компьютер или
перезагрузить его, или
перейти в ждущий или
спящий режим

Мой компьютер

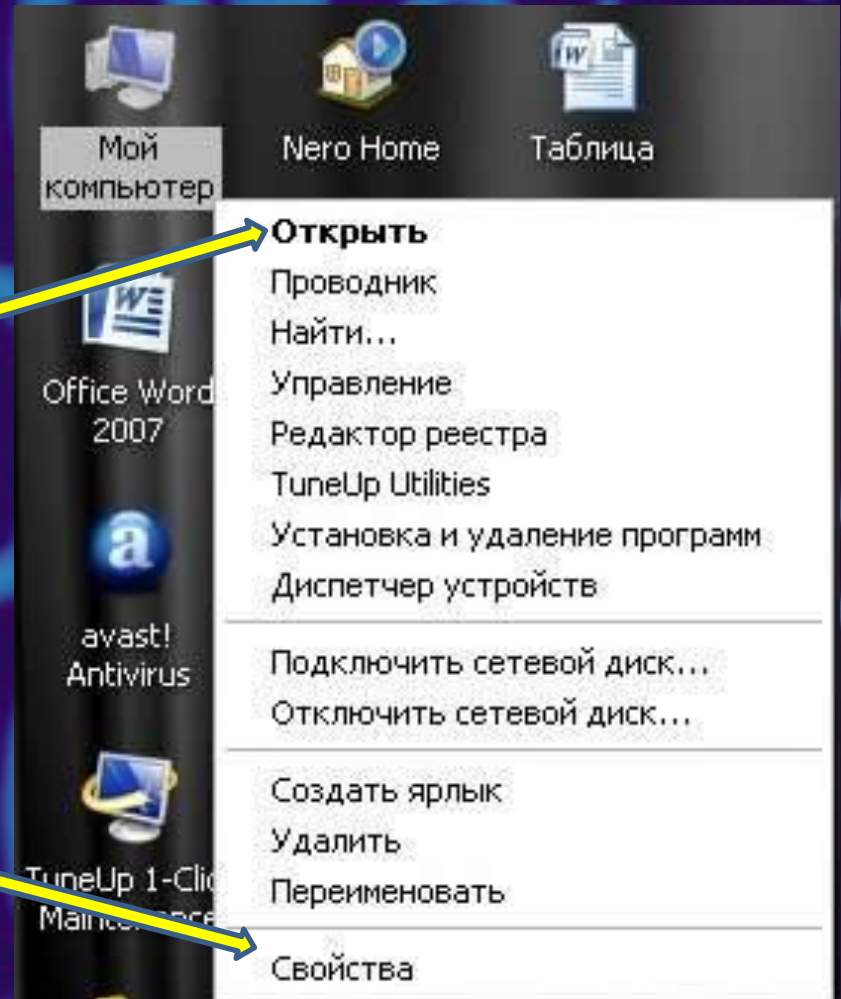
Доступ к дискам и дисководам



Окно «Мой компьютер» содержит значки для доступа к объектам, зарегистрированным операционной системой.

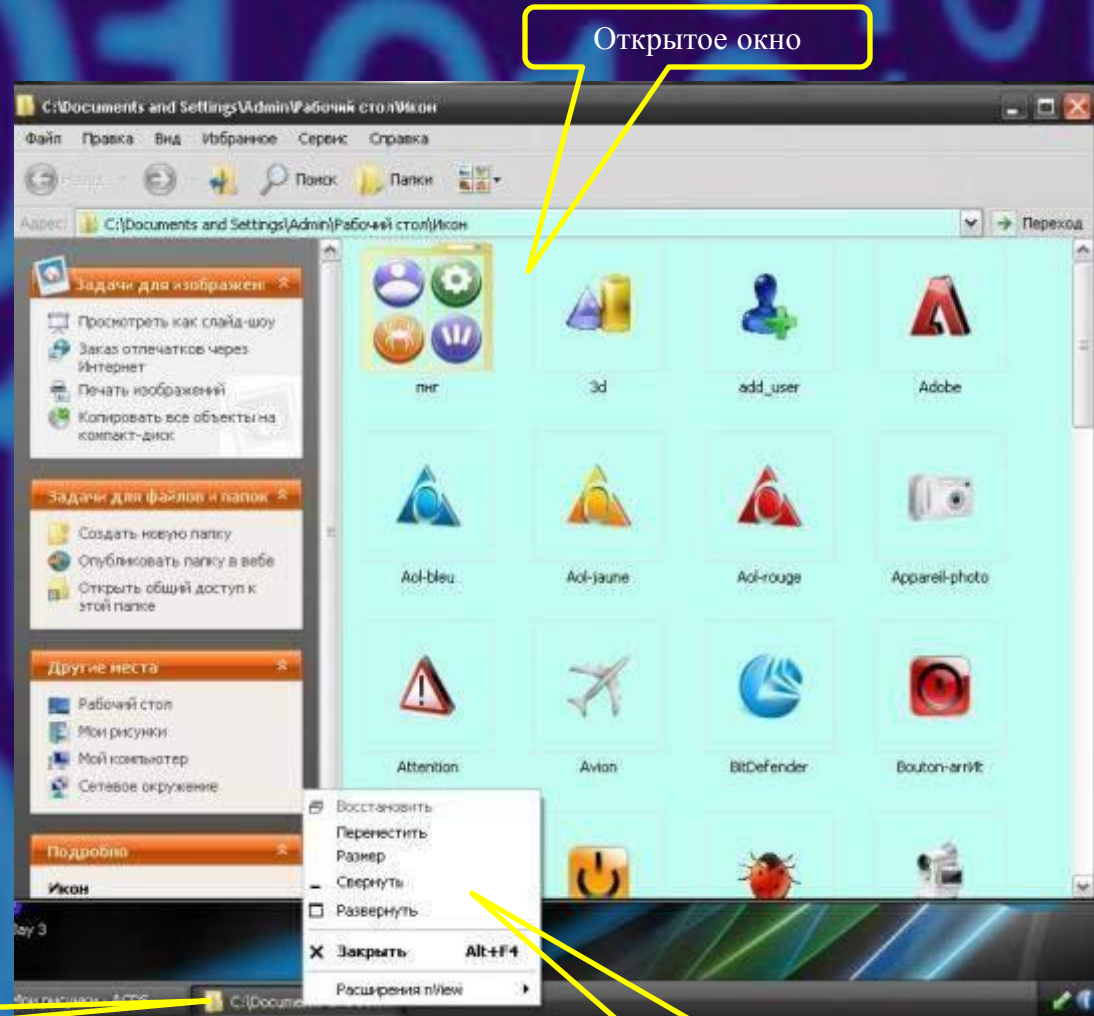
Контекстное меню

Контекстное меню вызывается нажатием правой кнопки мыши. В контекстном меню содержится список команд, которые можно выполнить с данным объектом. Одна команда выделена полужирным шрифтом – это действие, которое называют «принятым по умолчанию». У всех контекстных меню есть одна особенность – их последний пункт называется «Свойства» который открывает доступ к просмотру или настройке свойств объекта.



Панель задач

При работе с системой Windows «Рабочий стол» быстро перегружается открытыми окнами программ и папок. Для решения этой проблемы существует специальный элемент управления «Панель задач»



Открытое окно

Кнопка панели задач

Контекстное меню