

# Біологічні та соціальні ОСНОВИ статевої функції людини



# Морфологічна основа статі



Статева система – єдина, яка функціонує лише за участі різностатевих осіб

# Морфологічна основа статі



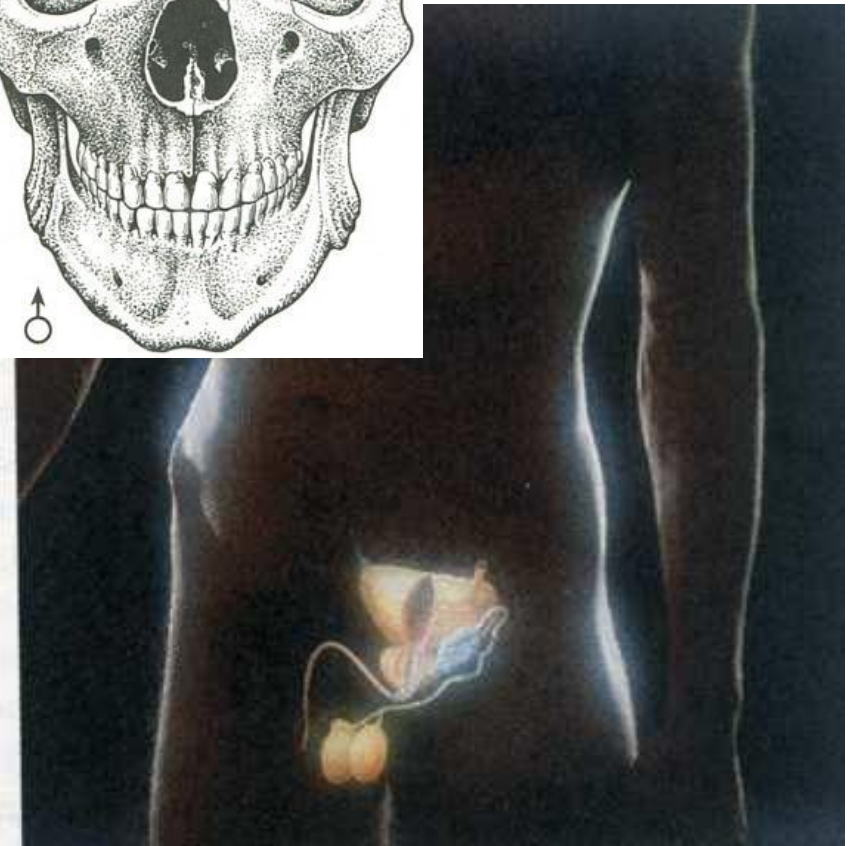
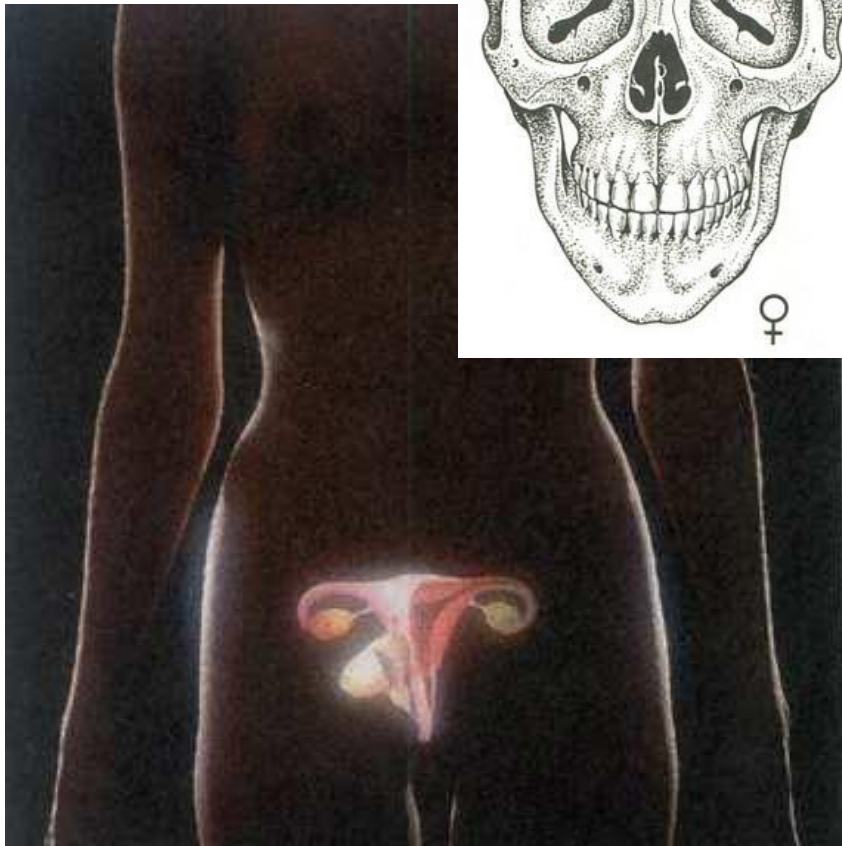
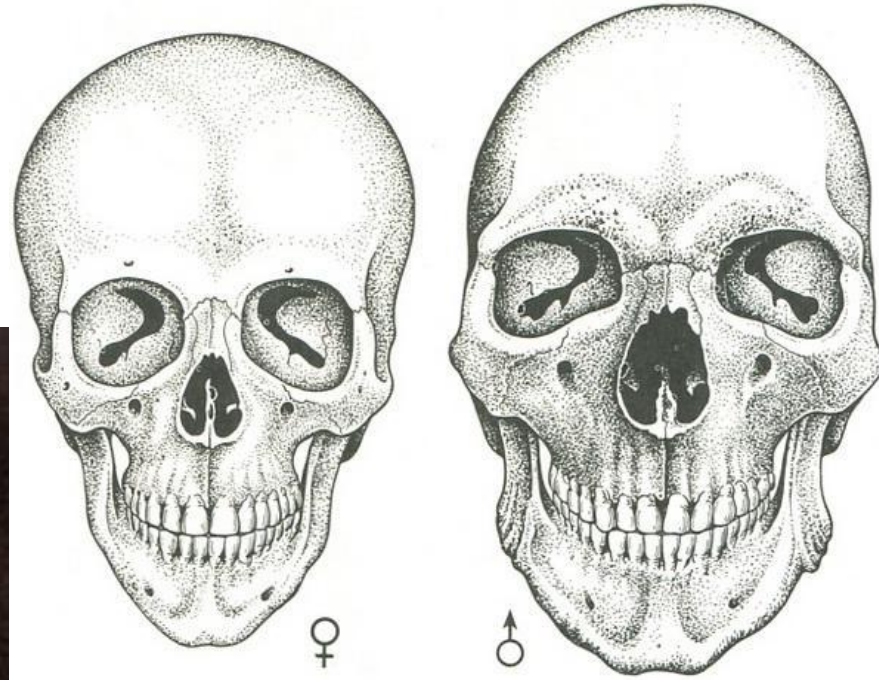
Статева система – єдина, де природа не економить матеріал та енергію

# Морфологічна основа статі



Статевий диморфізм – різна будова чоловічих і жіночих статевих залоз (гонад), статевих органів (геніталій) та інших

# Морфологічна основа статі



Статевий диморфізм

Під впливом статевих  
гормонів,  
які виробляються гонадами,  
виникає статевий потяг



# Психофізіологічні основи статевої функції



Статевий потяг реалізується статевим

# Психофізіологічні основи статевої функції



Цьому передують шлюбні



# Психофізіологічні основи статевої функції



Статевий інстинкт базується на вроджених формах поведінки

# Психофізіологічні основи статевої функції



Статевий потяг базується на вроджених і набутих формах поведінки

# Психофізіологічні основи статевої функції

Інстинкт подовження роду  
реалізується  
у вигляді турботи про нащадків





# Психофізіологічні основи статевої функції

У людини  
статевий акт  
називається  
коїтус

Малюнок Леонардо до  
Вінчі із анатомічними

# Психофізіологічні основи статевої функції



У людини, на відміну від тварин,  
статевий потяг контролюється свідомістю

Психофізіологічні  
ОСНОВИ  
статевої функції



У людському суспільстві  
панують певні моральні

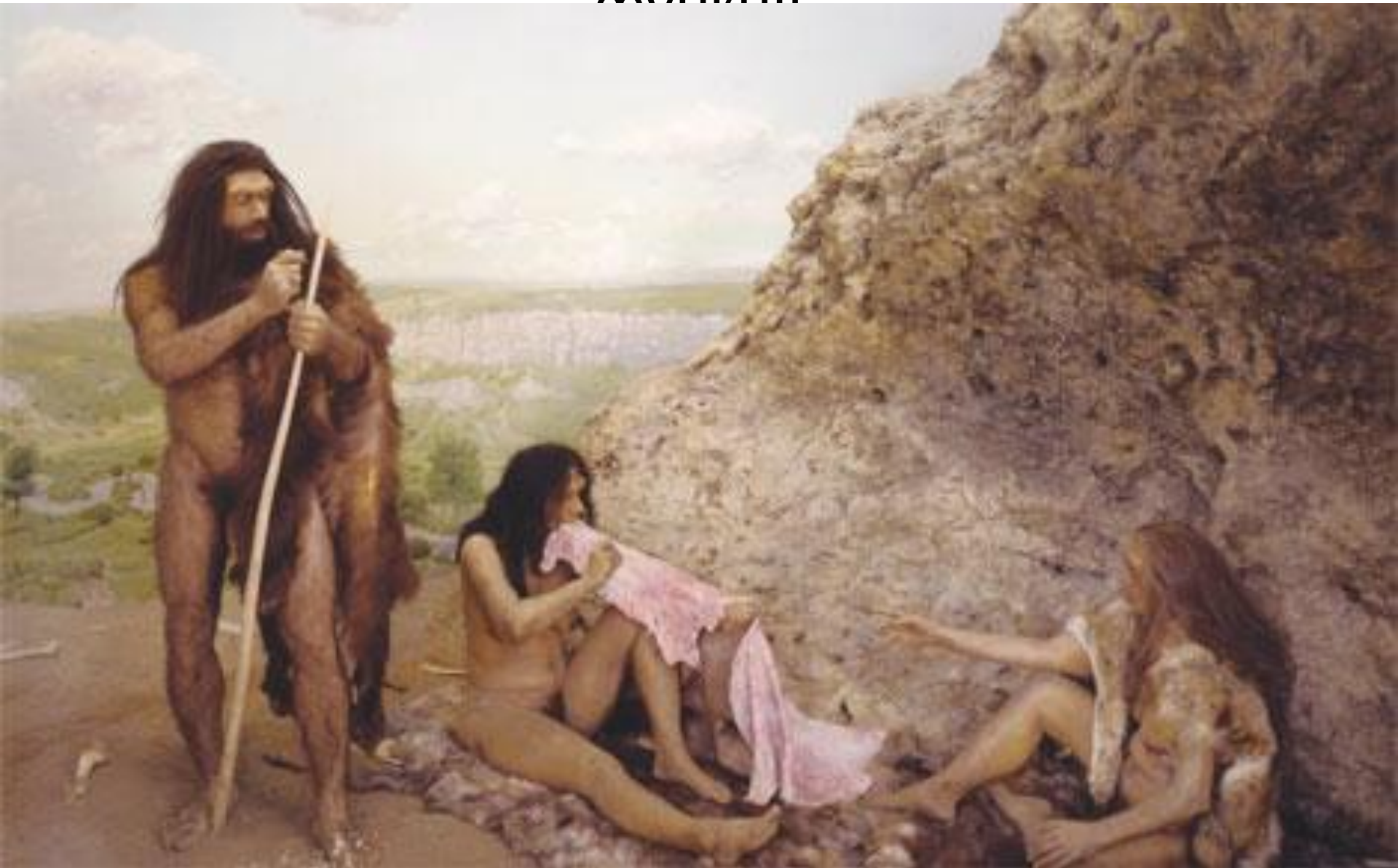
# Психофізіологічні основи статевої функції



Статевий інстинкт у людей  
включає [www.cisereb.com](http://www.cisereb.com)

кохання повагу бажання мати

# Моральні і соціальні основи статевої функції



Історично перша моральна заборона -  
кровосміщення



# Моральні і соціальні основи статевої функції

Виникла групова сім'я із жінкою на чолі



Матріарха

# Моральні і соціальні основи статевої функції

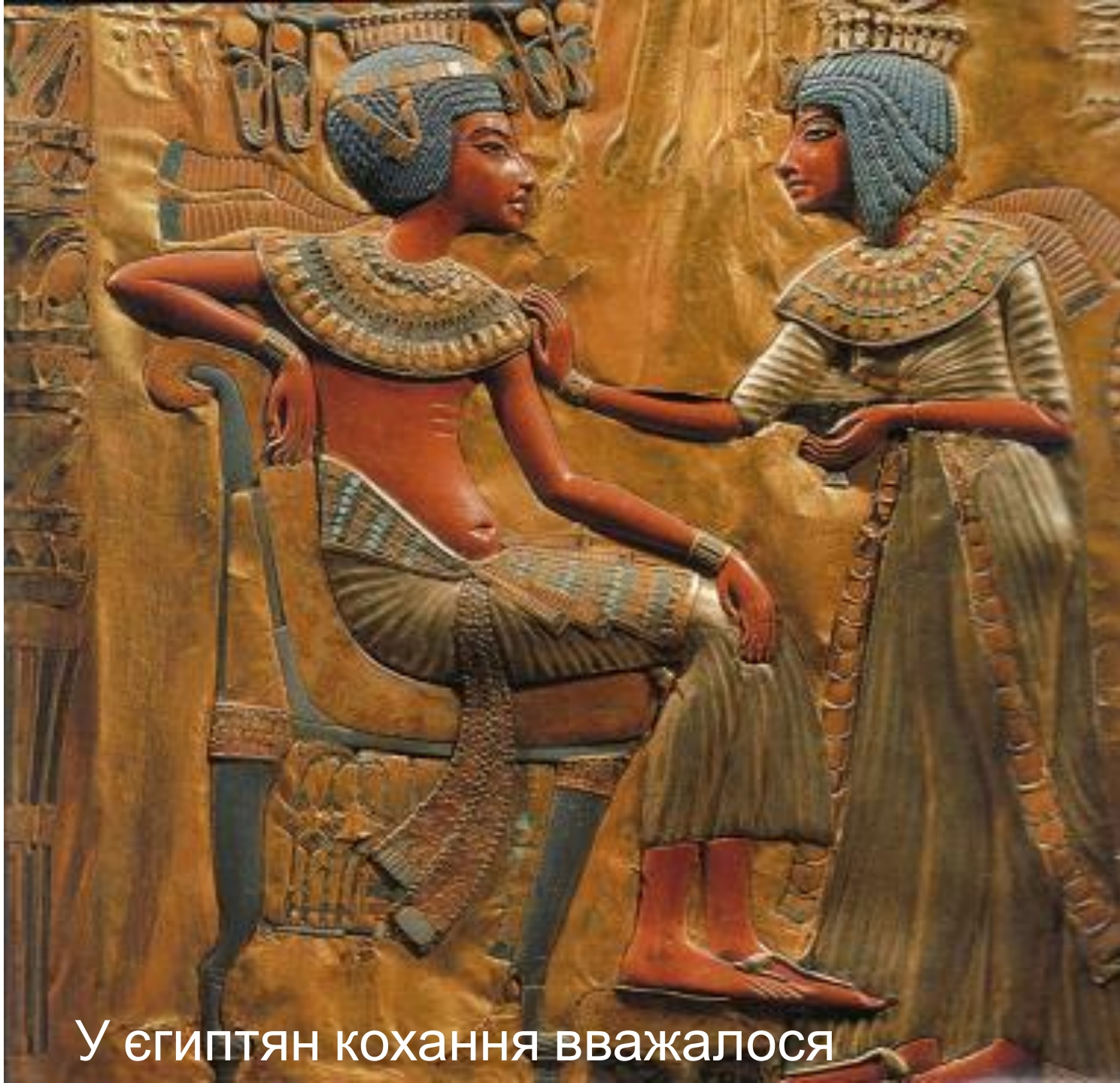


Виникла парна сім'я із жінкою

# Моральні і соціальні основи статевої



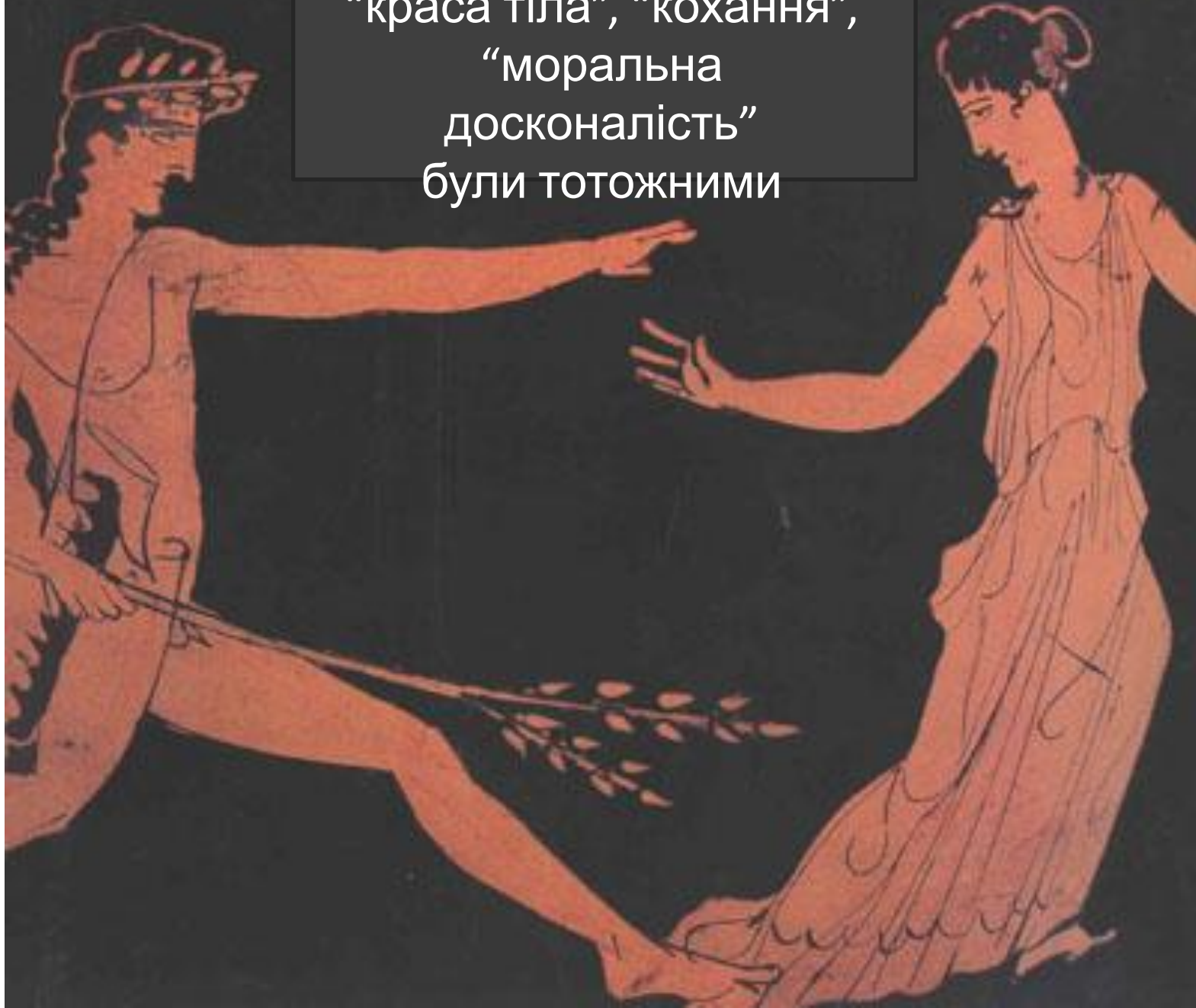
Землеробство сприяло виникненню парної патріархальної сім'ї



У єгиптян кохання вважалось

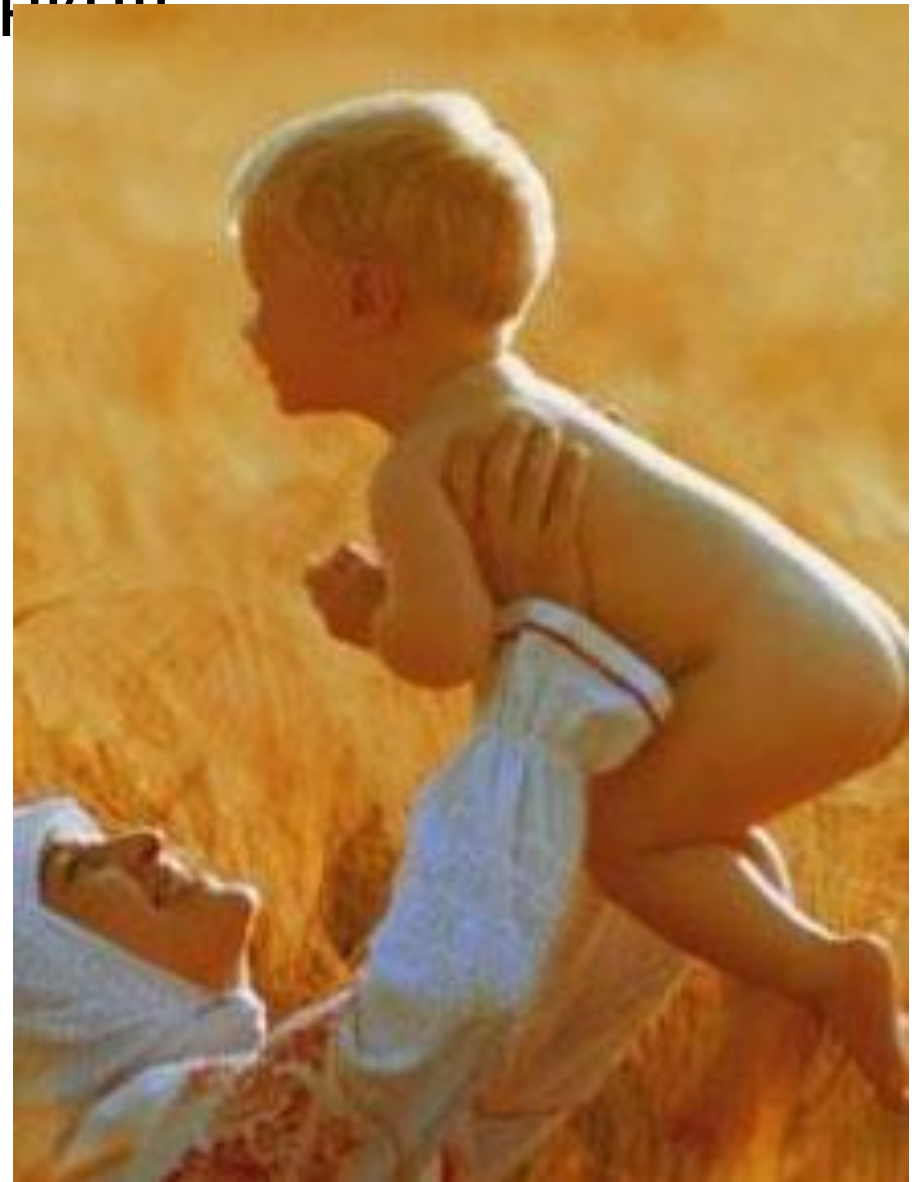
Моральні і соціальні  
основи статевої функції

У древніх греків поняття  
“краса тіла”, “кохання”,  
“моральна  
досконалість”  
були тотожними



Моральні і соціальні  
основи статевої  
функції

# Моральні і соціальні основи статевої функції



У древніх слов'ян були шановані божества, що опікувалися коханням, шлюбом, сім'єю

# Моральні і соціальні основи статевої функції



У сучасному суспільстві шлюб є результатом добровільної згоди чоловіка і жінки

# Моральні і соціальні основи статевої функції



Сучасні люди дуже  
вимогливі до вибору  
пари



# Моральні і соціальні основи статевої функції

WWW.TAPESCARNIA.PL



Статеві стосунки в сім'ї гармонійно доповнюють біологічну і соціальну сутності людини



Великою цінністю  
у сучасному суспільстві  
є щасливий і тривалий

Моральні і соціальні основи статевої функції



Дерево життя в українському