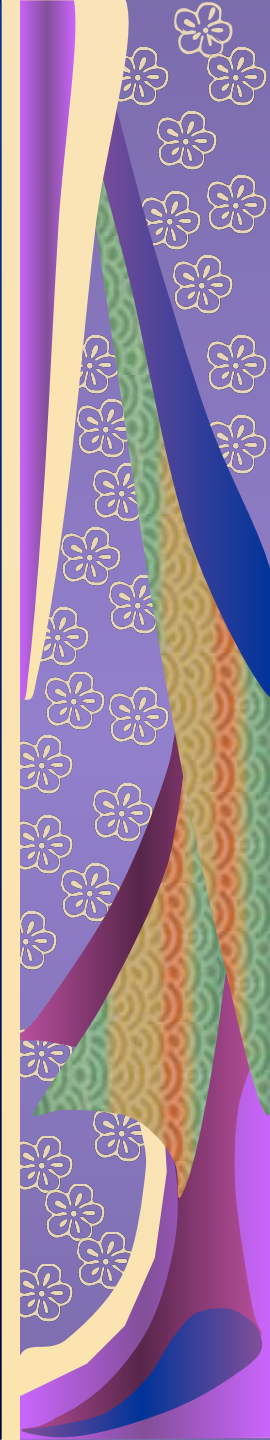


В после шипящих
на конце наречий



Ь на конце слов после шипящих во всех частях речи.

Часть речи	Ь пишем	Ь не пишем
Имя Существи тельное, прилагательное	III склонение жен.р. Мы<u>ш</u>ь, вещ<u>ь</u>, Ноч<u>ь</u>, рож<u>ь</u>	I и II склонение Шалаш<u>ь</u>, ро<u>щ</u>, Зада<u>ч</u>, ё<u>ж</u> Мн.ч. Р.п <u>много луж</u> <u>Краткое прил. - хорош</u>
Глагол	1.Окончание 2 лица един. ч (– е<u>ш</u>ь, - и<u>ш</u>ь) Иде<u>ш</u>ь 2.Инфинитив бере<u>ч</u>ь 3.Повелительное наклонение глагола отре<u>ж</u>ь, пла<u>ч</u>ьте	<u>Исключение:</u> пр<u>ч</u>ти
Наречие	всегда Ь Н: пр<u>ч</u>ь, вска<u>ч</u>ь,	<u>Исключение:</u> уж<u>ь</u>, заму<u>ж</u>, невтерп<u>ёж</u>.

Мягкий знак после шипящих на конце наречий

- на конце наречий после шипящих пишется ь
- Исключения:

УЖ
ЗАМУЖ
НЕВТЕРПЁЖ



Распределительный диктант № 2.

- ЧЬ	- ШЬ	- ЖЬ	-Ж

*Проч_ , наотмаш_ , настезж_ ,
вскач_ , уж_ , лиш_ ,
невтерпеж_ , навзнич_ ,
сплош_ , точ_ - в - точ_ ,
замуж_ , невмоч_ .*



Объяснительный диктант

Свеж?, сторож?, хорош?, проч?, обжеч?ся,
прибираеш?ся, не мороч? голову, с плеч?,
замуж?, сплош?, настез?, навзнич?,
наотмаш?, невтерпёж?, плющ?, замуж?,
сплош?, плюш?, линюч?, пустош?, мимо
дач?, трескуч?, из-за туч?, уж?(сущ.),
уж?(нар.), полноч?, стрич?, ключ?,
нареж?, ткач?, бреш?, пилиш?, горяч?,
училищ?, обознач?те, чуш?, удач?, богач?,
неуч?, с куч?, завуч?, живуч?, могуч?, жеч?,
подстрич?ся, решиш?ся, среж?те, леч?,
смаж?те, передач?, задач?.



Впиши слова в нужные колонки, вставив пропущенные буквы.

Глагол	Краткое прилагательное	Наречие	Существительное

Вскач..., помощ..., стереч..., горяч..., сплошь...,
спряч..., много туч..., съёжиш...ся, дремуч...,
пустош..., съеш..те, настез..., разденеш...ся, шалаш...,
плющ..., запряч..., невтерпёж..., полноч..., отреж...те,
чертеж..., улыбнёш...ся, навзнич..., береч..., мимо
рощ..., свеж..., проч..., кирпич..., из груш...,
ландыш..., пахуч..., замаж...те, монтаж..., меч...,
стрич..., много луж..., из удилиц..., с плеч...,
наотмаш..., бреш..., не собьёш...ся

Лексическая работа № 1.

Объясни устно лексическое значение:

Навзничь -

Наотмашь ш\ \х-

Невтерпеж -



Проверка

Навзничь –

на спину, вверх лицом.

Наотмашь ш\х-

размахнувшись,

отведя руку назад.

Невтерпеж –

не хватает терпения,

невмоготу.





Комментирование

Издалек? пр?летевший скворец
заглядывает в открытую настеж? дверь.
Дача еще н?кем (не) занята. Скворцу
невтерпеж? занять ее. Дно домика
сплош? усыпа(н, нн)о пухом. Дача в
хорошем месте: поблизости пруд. Есть и
соседи. Сообща ле?че гнать проч?
ворон. Лиш? подумал об этом, а вороны
летят к домику. Но дружная семья
соседей (не) допустила н?кого к домику
скворца.



Домашнее задание

Контрольные вопросы
стр.154

