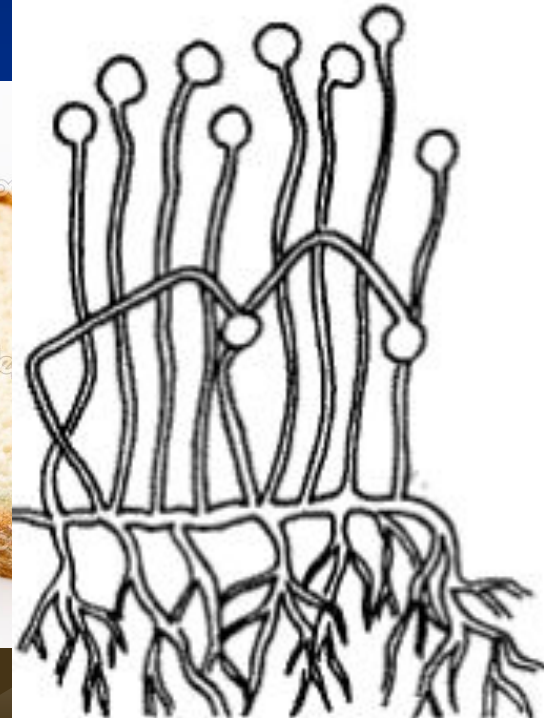




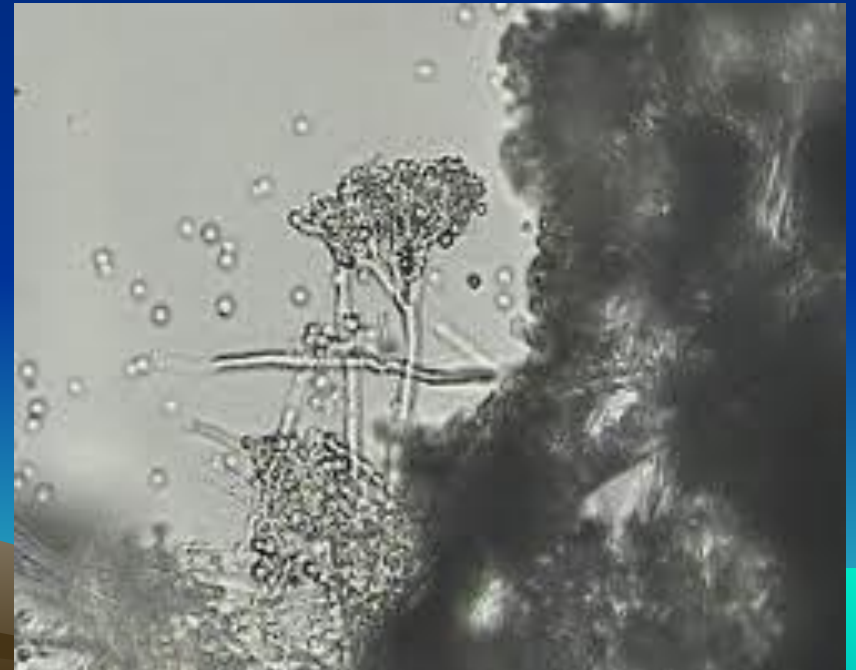
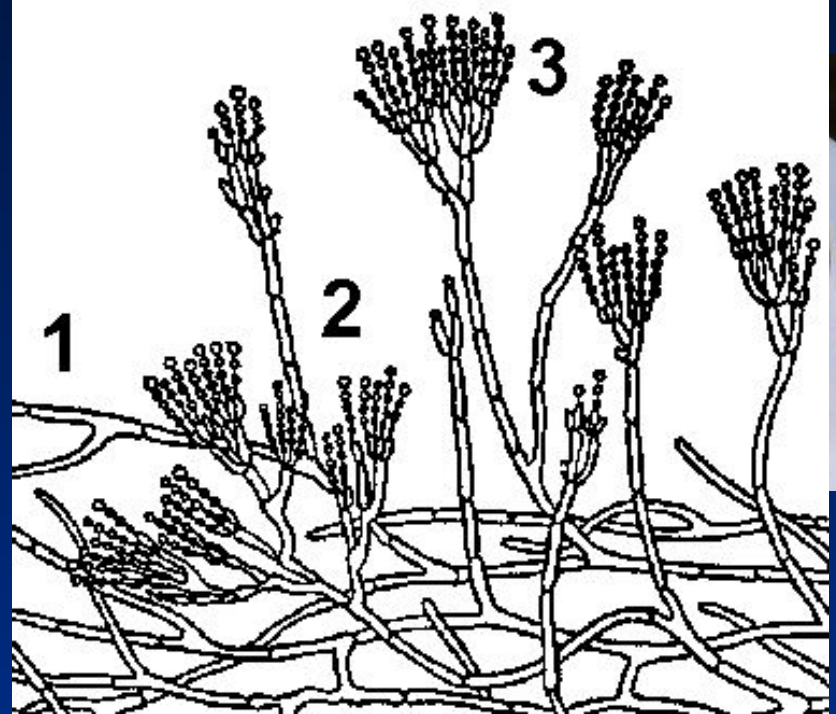
# *Плесневые грибы.*



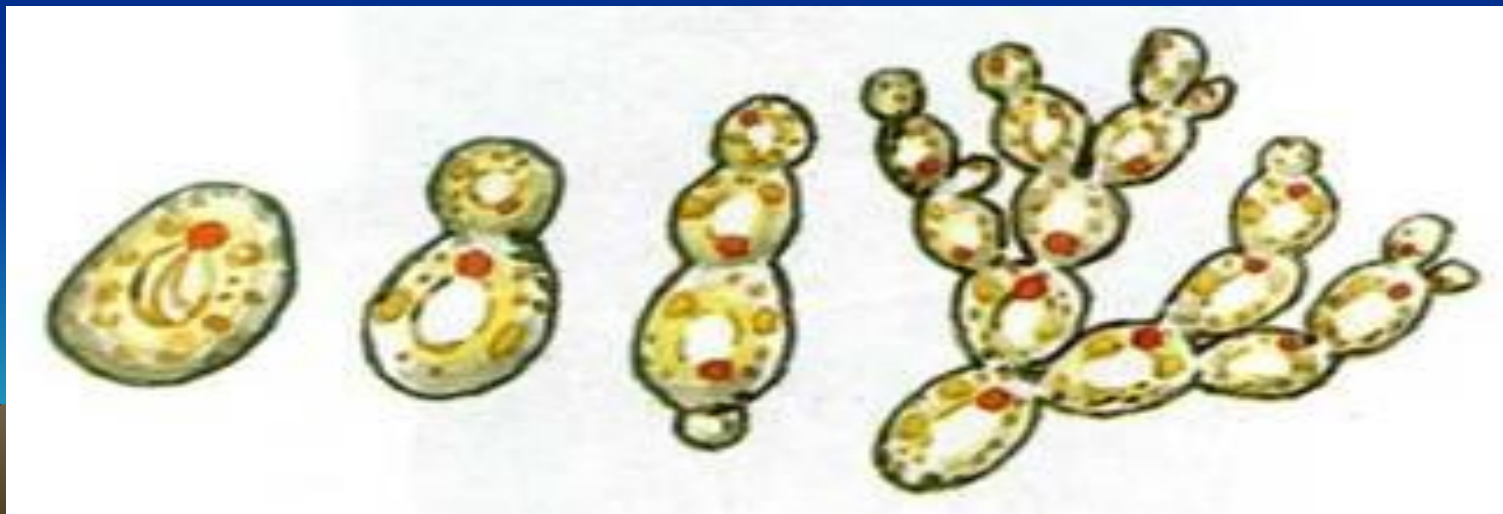
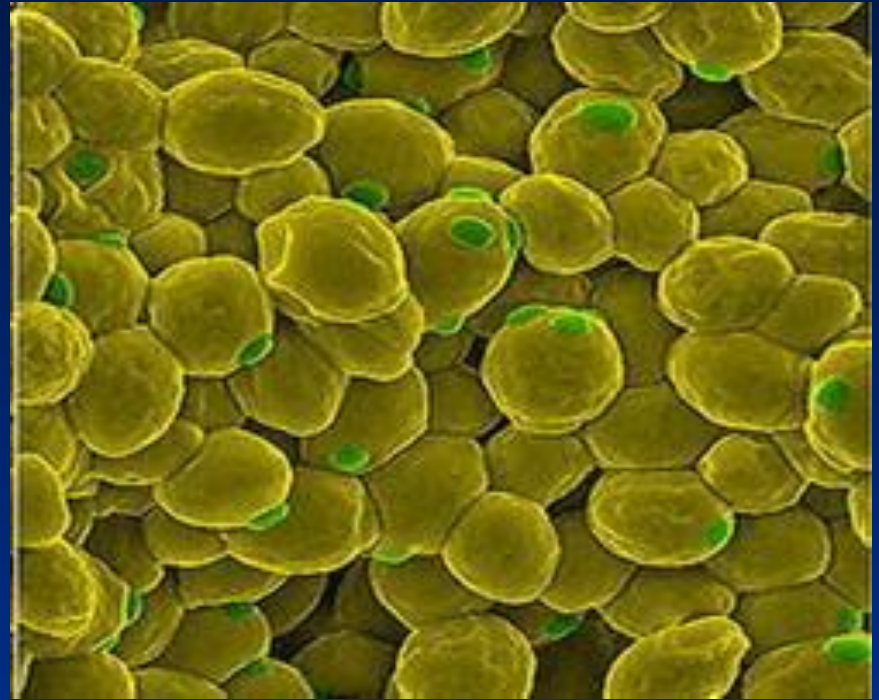
- Мукор - Гриб-сапрофит
- Поселяется на фруктах, овощах, хлебе, навозе.
- Грибница образованна одной сильно разросшейся клеткой с множеством ядер.
- Размножается грибницей или спорами.
- Споры образуются в головках грибницы (спорангии).



- Пеницилл - Гриб-сапрофит
- Поселяется на продуктах и почве
- Грибница образованна ветвящимися нитями разделенными на клетки.
- Размножается грибницей или спорами.
- Споры образуются в мелких кисточках грибницы (спорангии).



- Дрожжи это микроскопически грибы, состоящие из одной клетки (форма шара).
- Живут в среде богатой сахаром.
- Размножаются почкованием.
- Разлагает спирт на сахар и углекислый газ.



# *Домашнее задание*

- § 15, р/т стр. 36-37



# *Грибы паразиты*



- Головня, поражает хлебные злаки (пшеница, овес, ячмень, просо, кукурузу).
- Сохраняются в зерне до посева.
- Грибница проникает внутрь стебля и растет в нем, питаясь его соками (гриб-паразит).
- Достигая колоса она прорастает образуя массу спор.
- Разрушает зерновки, превращая их в черную пыль.





- Спорынья – гриб-паразит
- Поселяется на зерновых культурах.
- Здоровые зерновки превращаются в черно-фиолетовые рожки.
- Могут вызвать отравления.



- Трутовик – гриб-паразит
- Разрушаю древесину растений.
- Споры проникают через раны.
- Плодовые тела имеют форму копыта..
- Поселяются через несколько лет после заражения.



# *Домашнее задание*

- § 9, 10, р/т № 33, 34
- Повторить § 7, 8

