

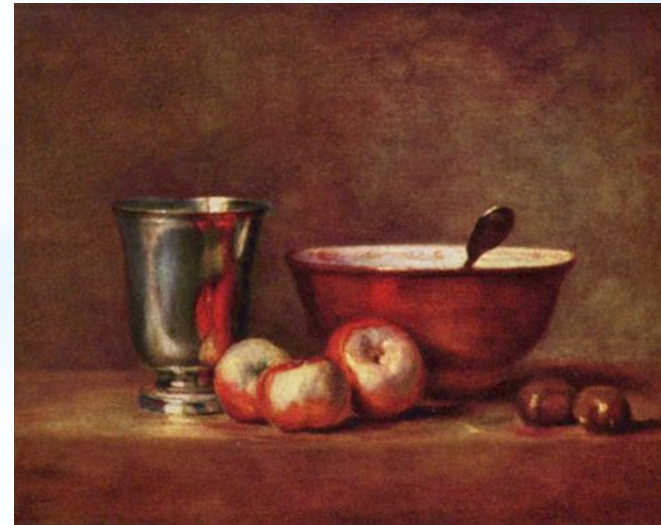


# Натюрморт

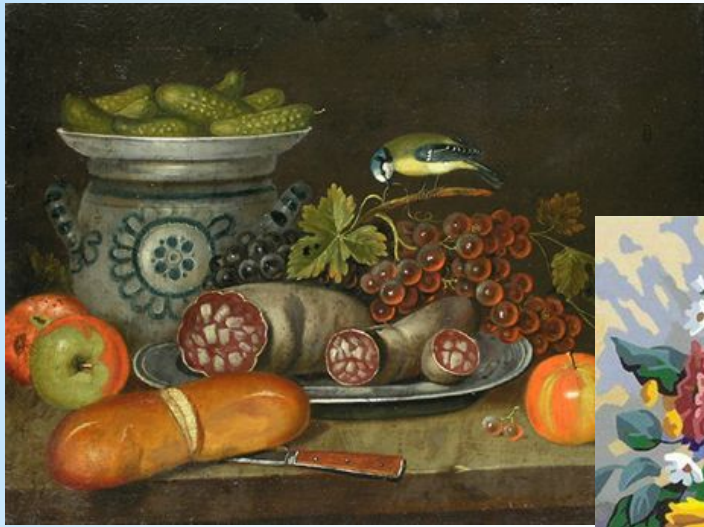
**Если видишь на картине, чудо-вазу на столе,  
В ней стоит букет красивых, белоснежных хризантем,  
Стоит множество посуды, и стеклянной, и простой,  
Может чашка или блюдце, с золоченою каймой.  
А ещё и так бывает, нарисована там дичь,  
В завершение положим, спелых персиков и слив.  
А ещё в картине может, нарисованным быть торт.  
И поэтому картина, назовётся –**



**натюрморт!**



**Натюрморт** (от франц.- «мертвая натура») - это изображение неодушевленных предметов, объединенных в одну композицию.



В своих картинах художники обычно изображают цветы, фрукты, овощи, посуду, разнообразные предметы быта.

Натюрморт показывает не только красоту вещей, но и передаёт настроение художника, без слов, при помощи цвета и линии говорит со зрителем.

Определите настроение следующих натюрмортов



# Ван Гог



«Натюрморт с  
подсолнухами»

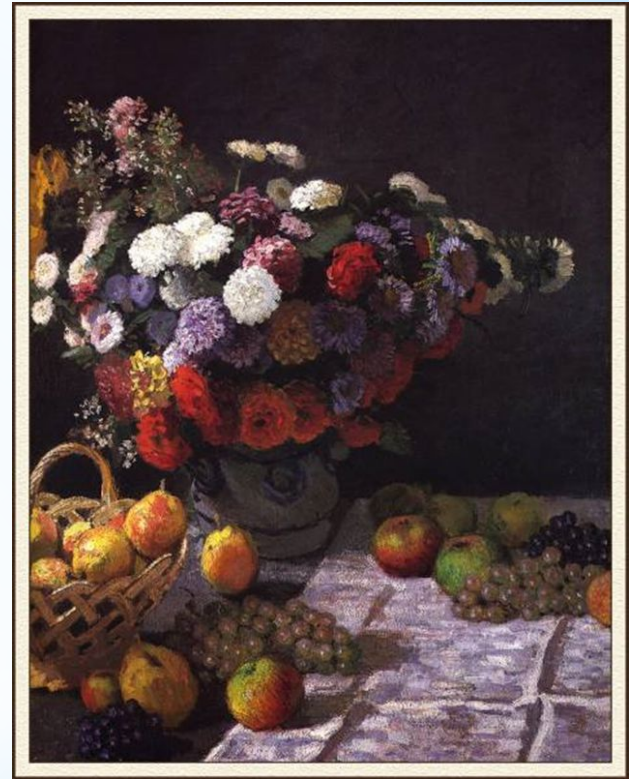


«Натюрморт с ирисами»

# Клод Моне

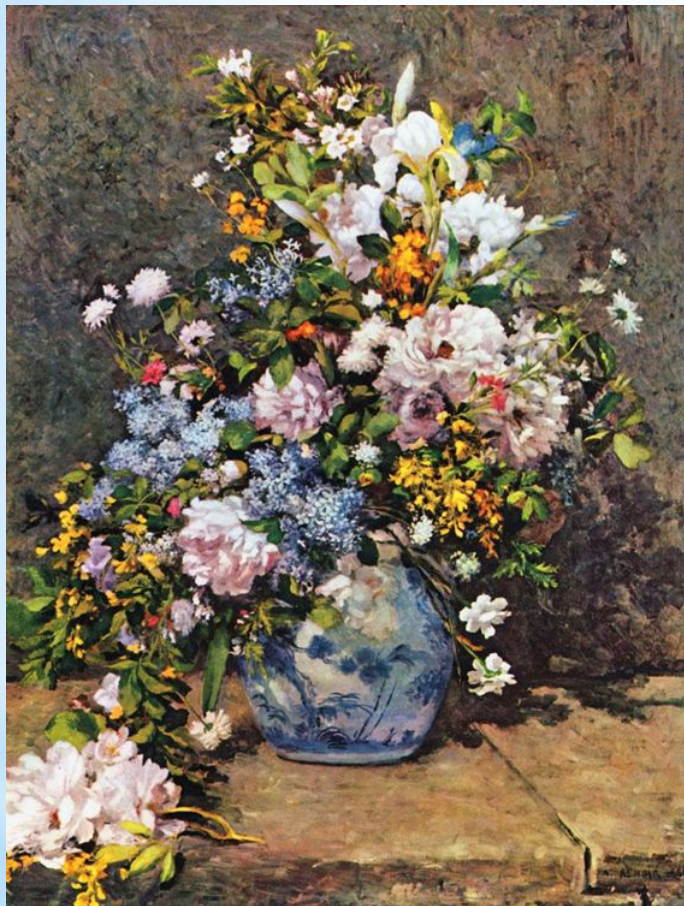


«Натюрморт с грушами и виноградом» 1867



«Цветы и фрукты» 1869

# Ренуар



**«Натюрморт с большой  
цветочной вазой» 1867**

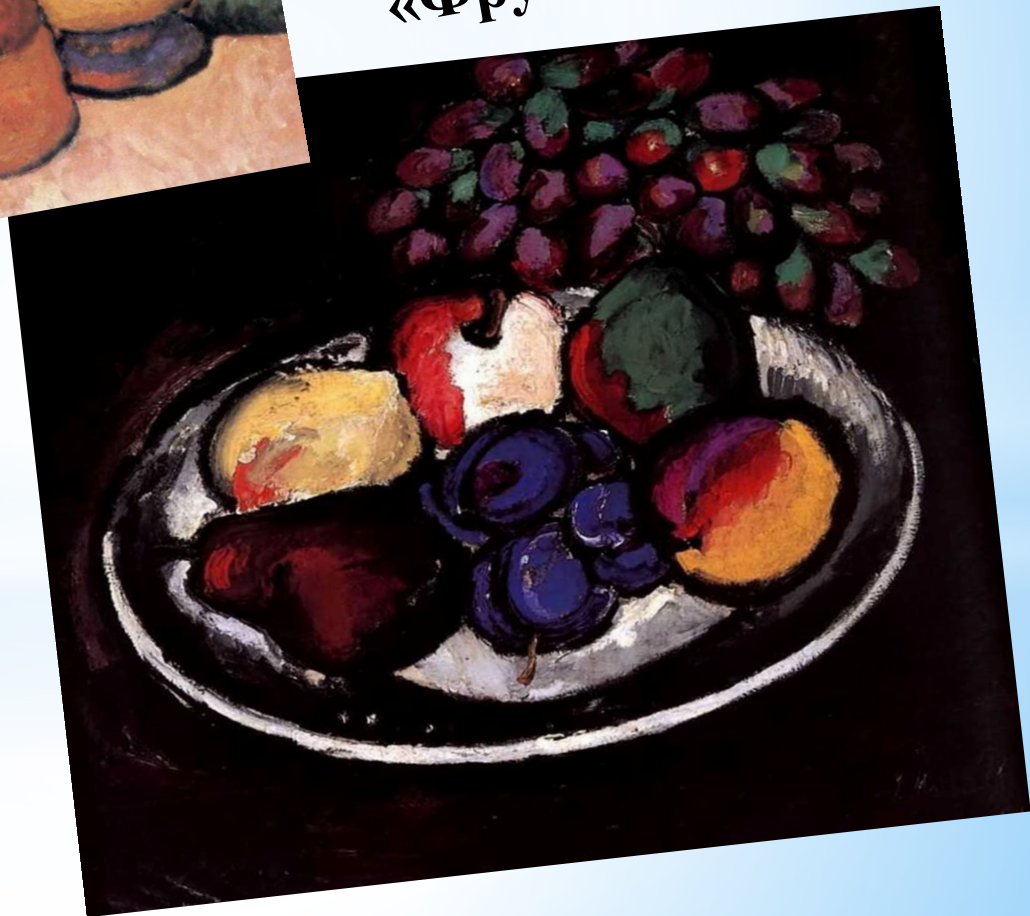


**«Натюрморт с розами»**

«Хлебы»



«Фрукты на блюде»





**«Натюрморт с черепом»**

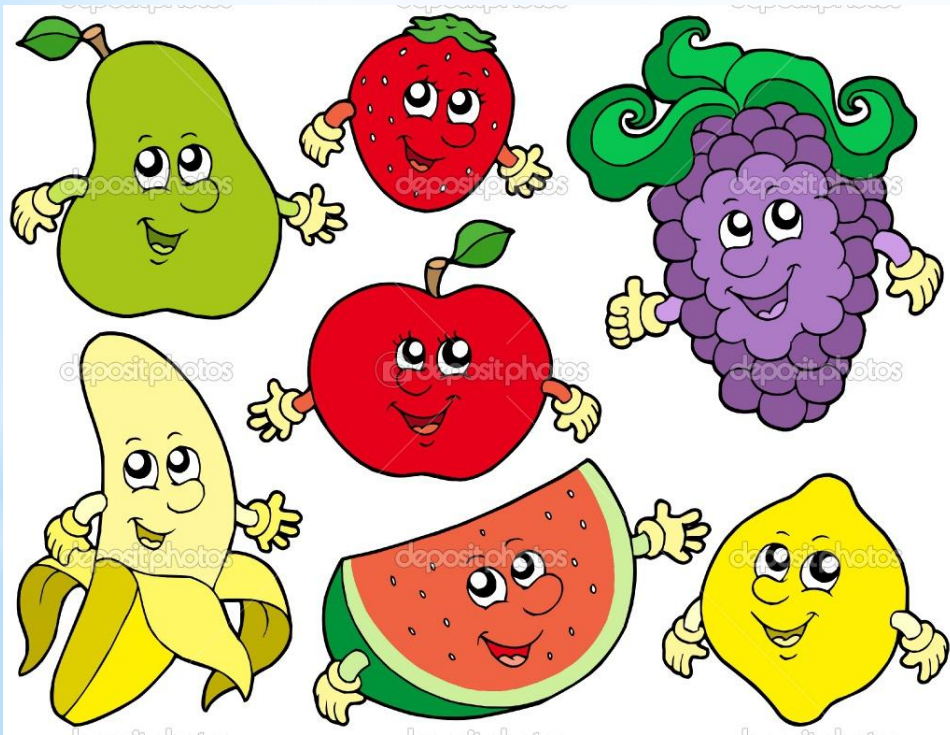


**«Натюрморт с крабами»**



**«Натюрморт с маками и васильками»**

**Груша, яблоко, банан,  
Ананас, из жарких стран –  
Эти вкусные продукты  
Вместе все зовутся ...**



**фрукты**

# Найди ошибку в рисунке

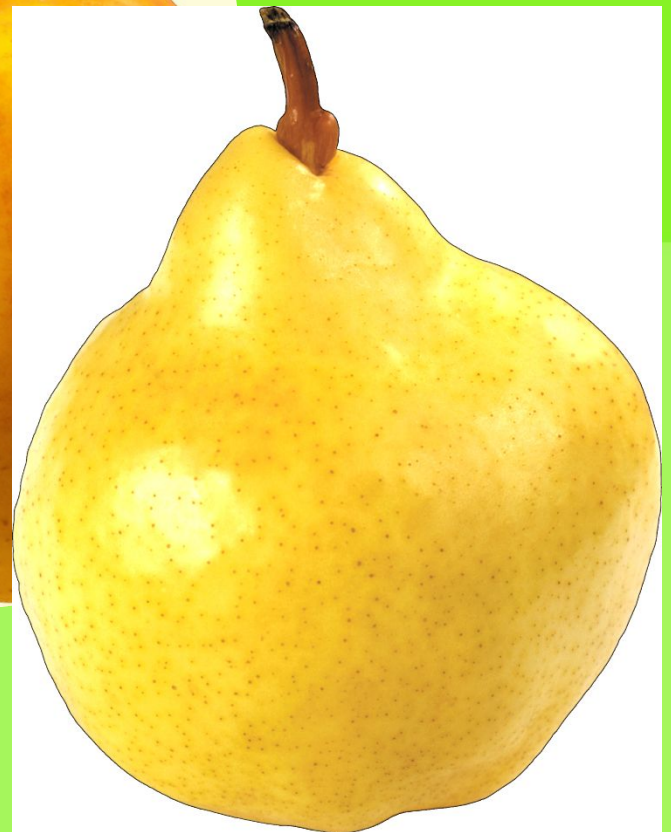


Натюрморт  
сдвинут в  
левую часть  
листа.

# Найди ошибку в

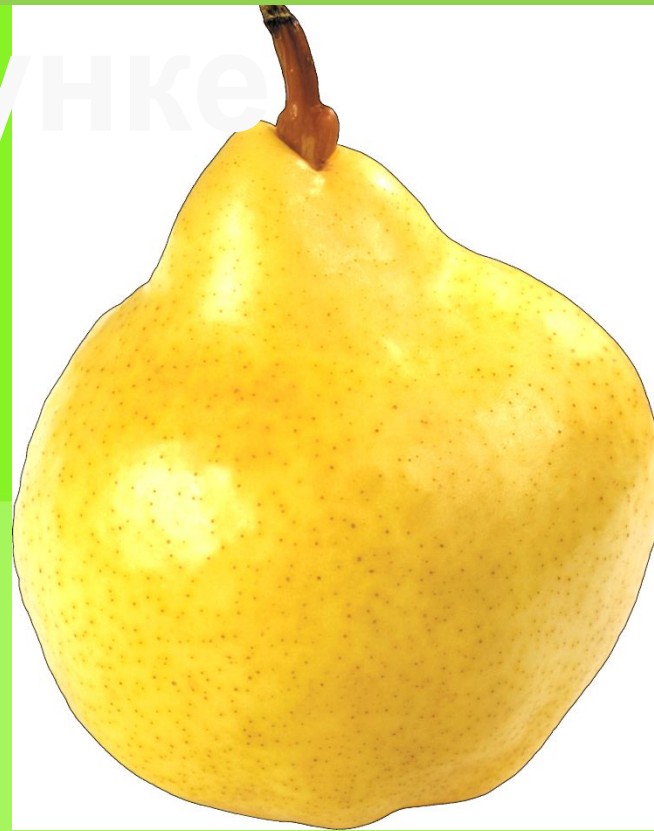
## рисунке

Натюрморт  
сдвинут в  
правую часть  
листа.



# Найди ошибку в

# рисунке



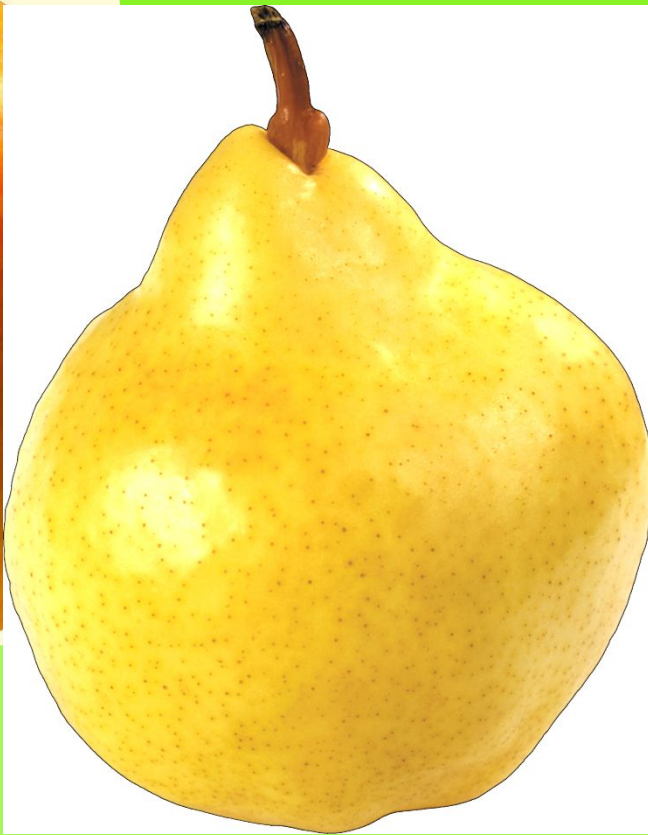
Два рядом изображённых  
предмета

# Найди ошибку в рисунке



Предметы стоят на одном плане,  
при этом груша закрывает яблоко

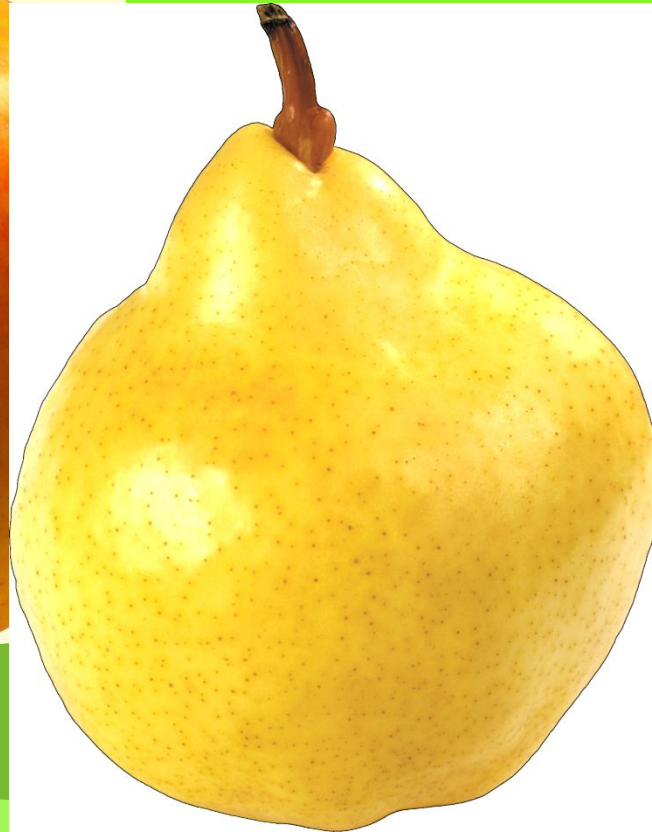
Чего не хватает в  
рисунке?

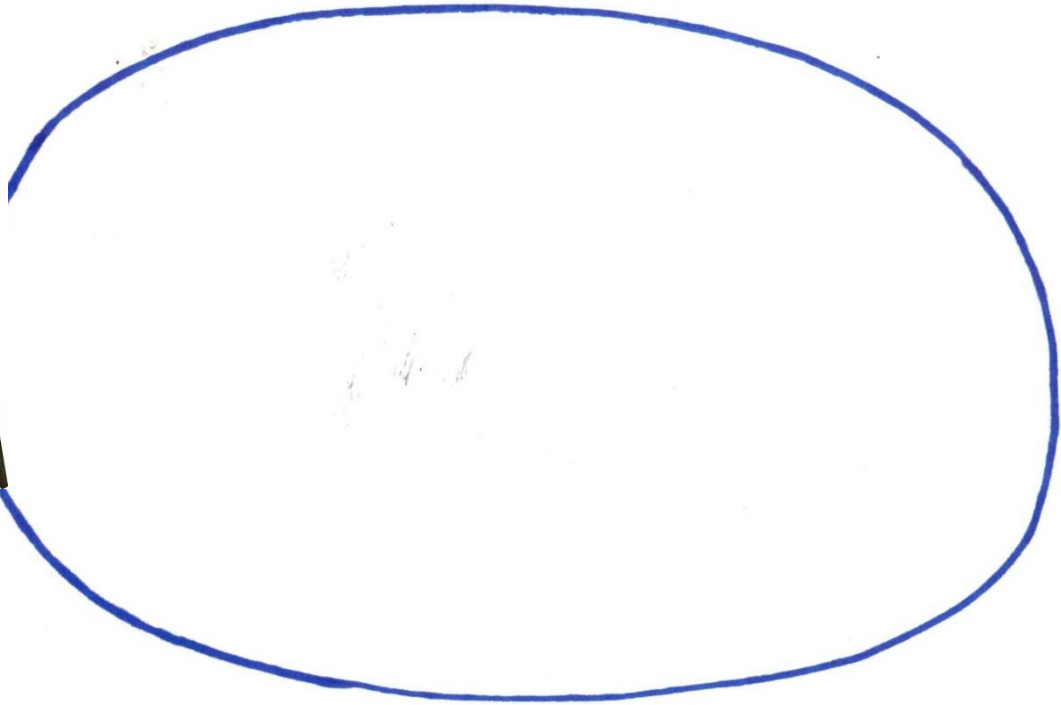


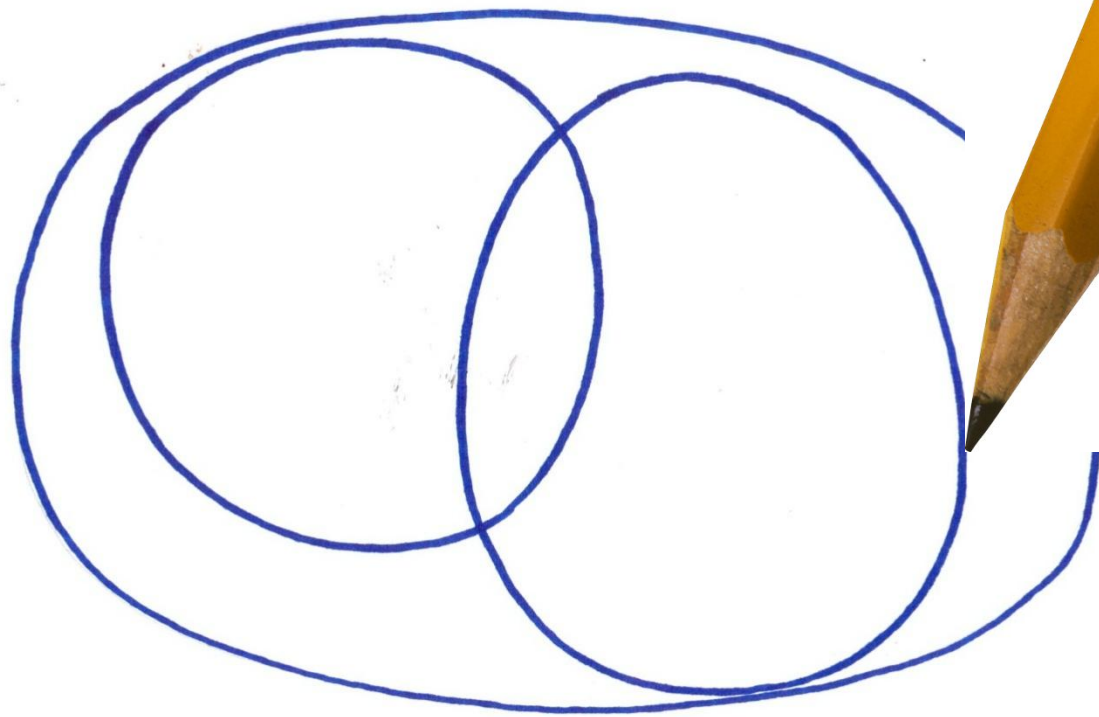


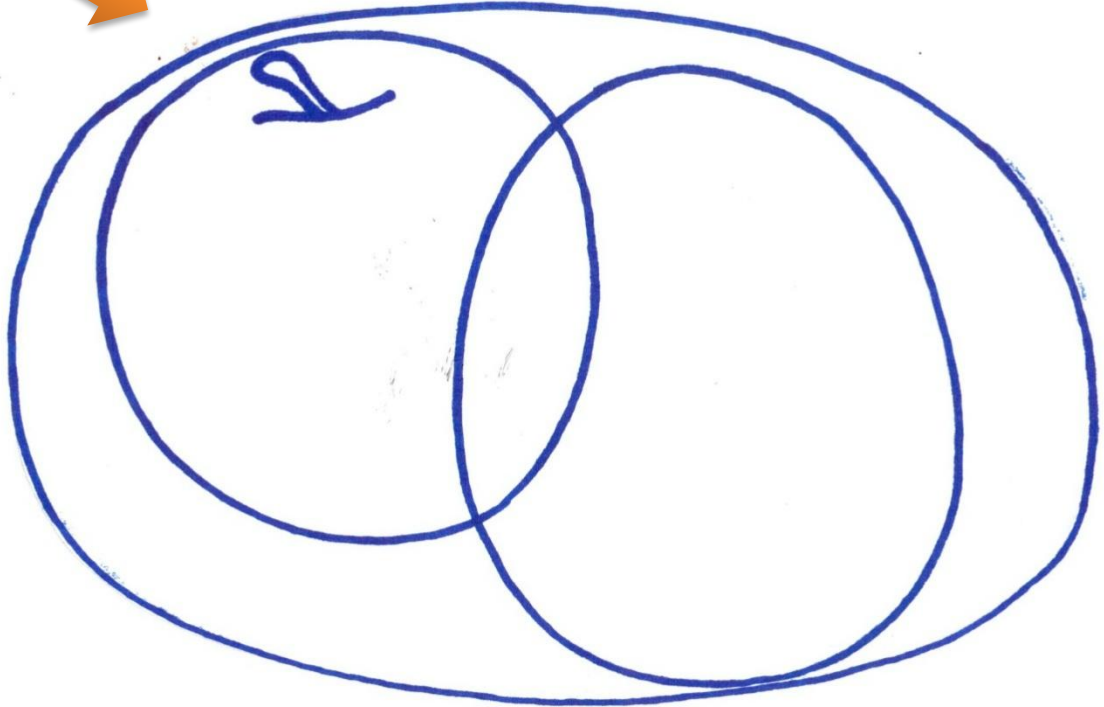
# Падающие

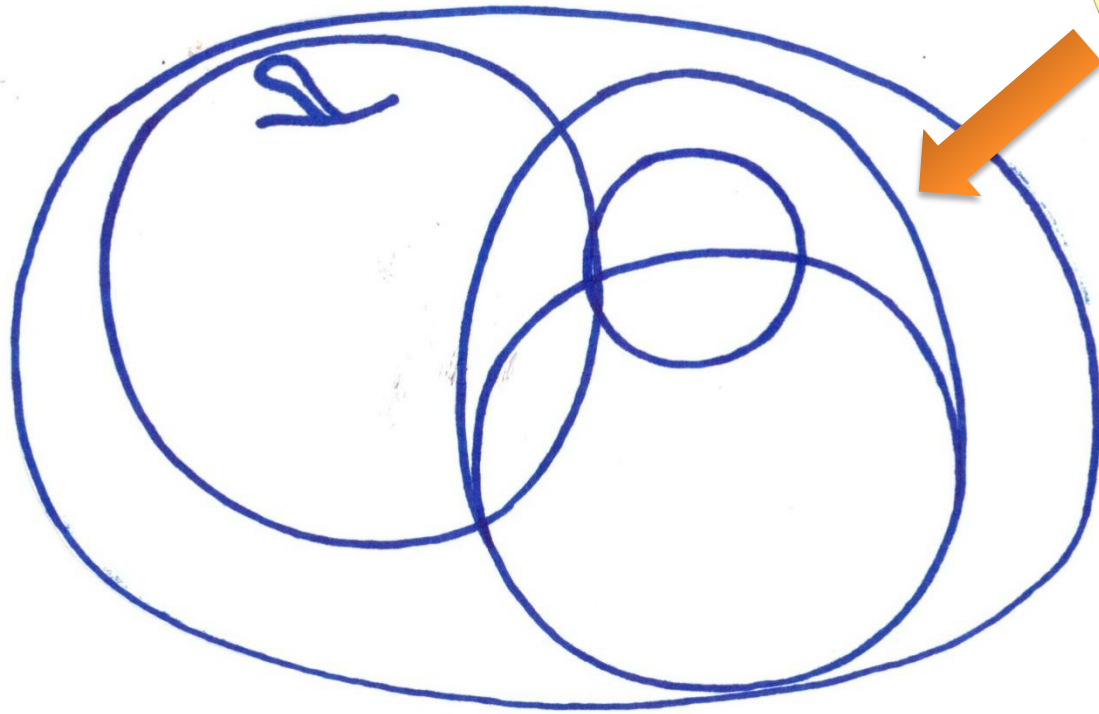
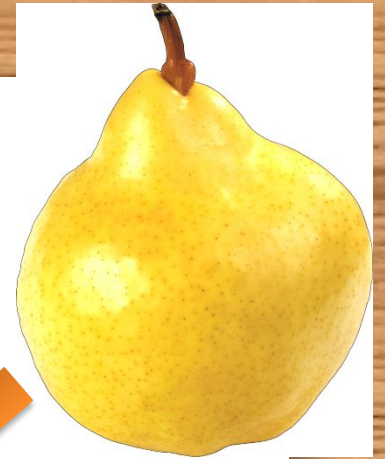
# тени

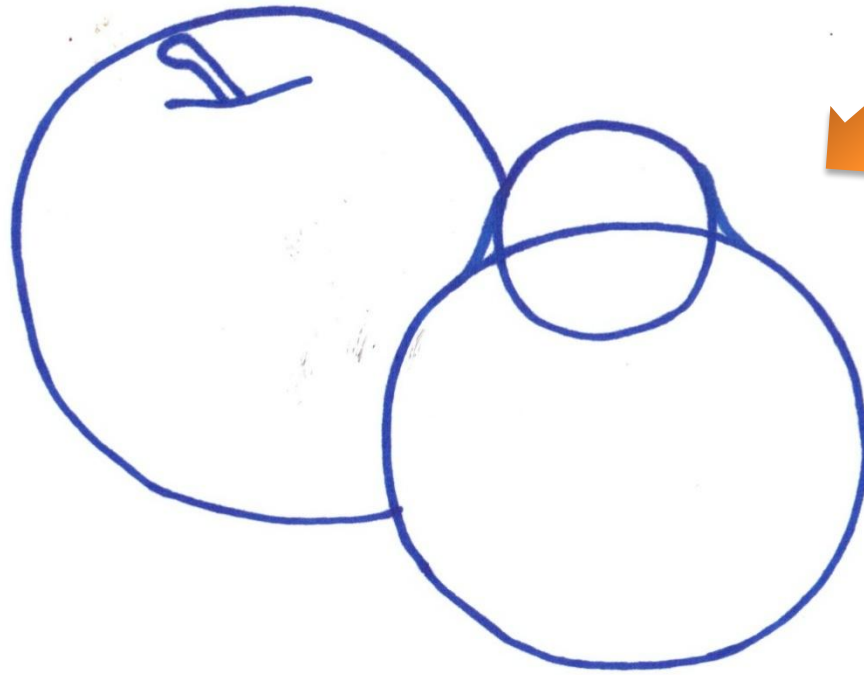
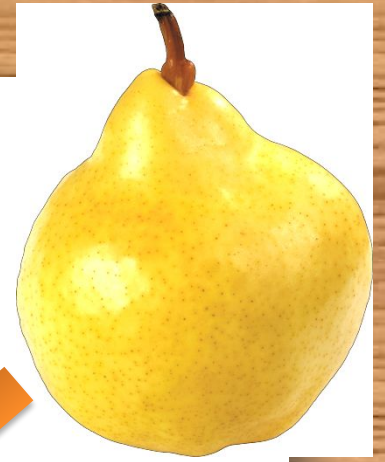


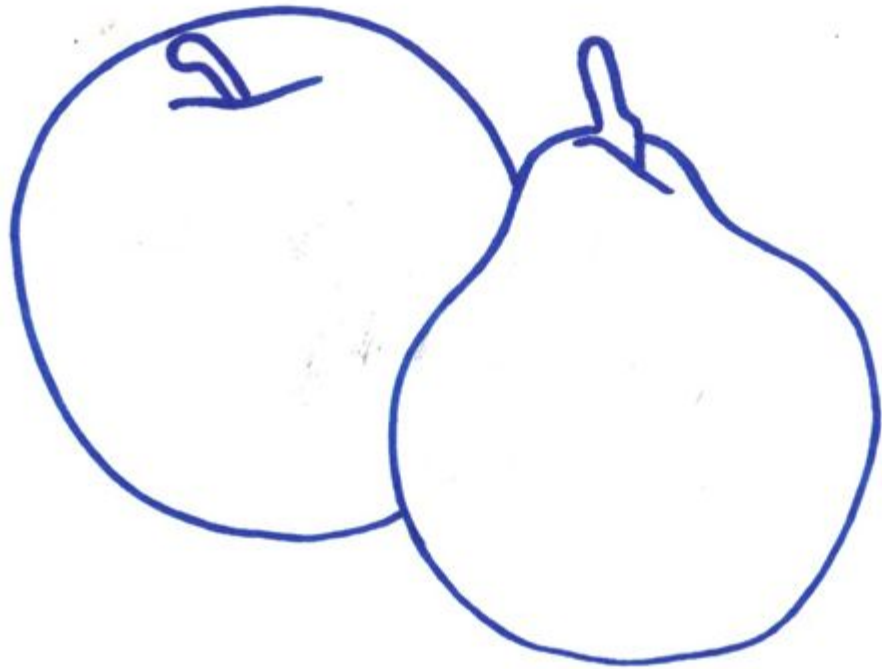












**Блик — световое пятно на ярко освещённой выпуклой глянцевой поверхности.**

