

Эволюция городов и экология человека. Негативные воздействия городской среды на здоровье населения



Подготовил: Павел Юшин

Выбросы промышленных предприятий вызывают загрязнение атмосферного воздуха и вод токсическими соединениями, которые вызывают заболевания дыхательных путей, аллергию, онкологические заболевания



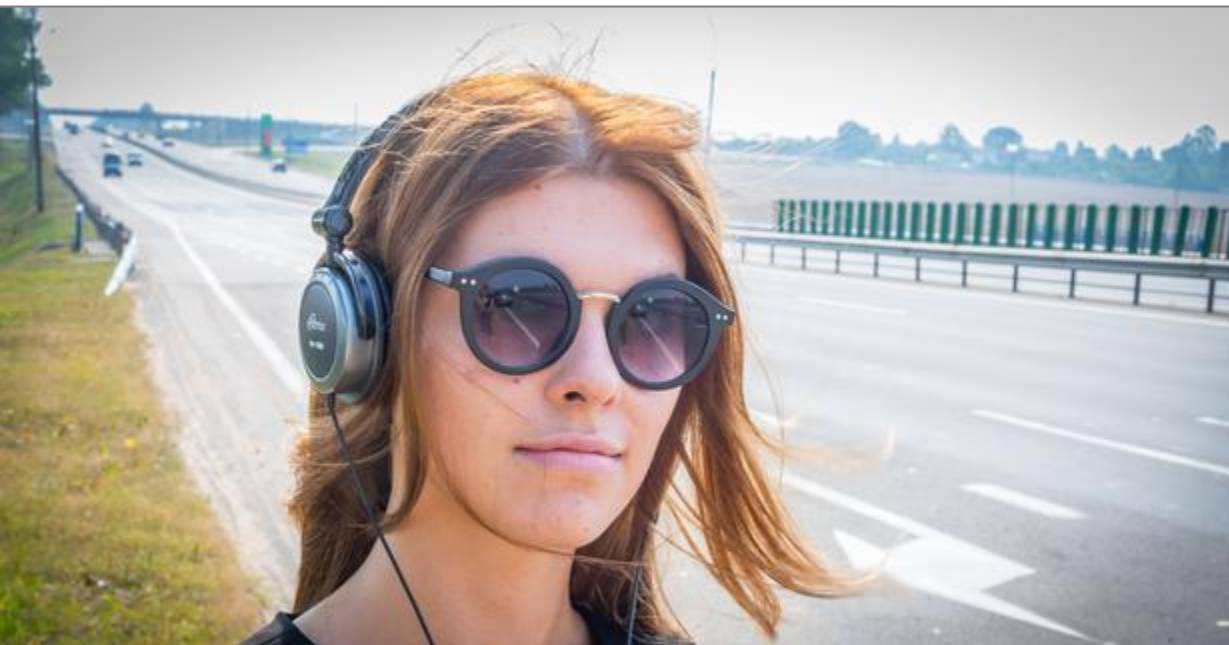
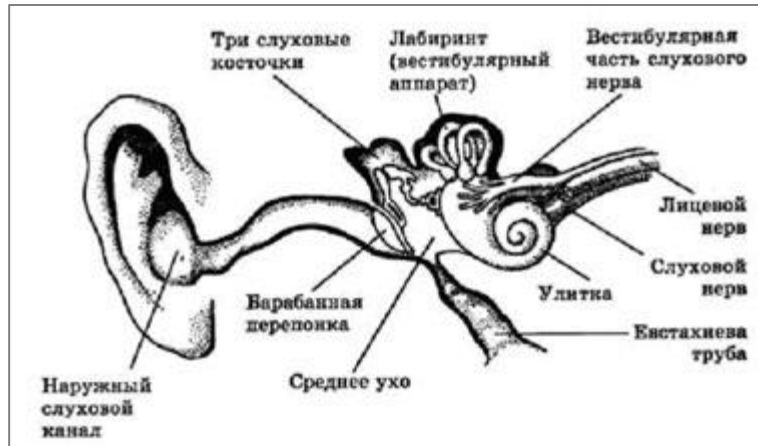
ПОКА Я НЕ ЗАДОХНУЛАСЬ
ЛАСЬ
Я ХОЧУ ДЕЛАТЬ...
(КАЖДЫЙ МОМЕНТ КАСАТЬСЯ СВОЕЙ).
СМОГ ВВОДИТ МЕНЯ В
ДЕПРЕССИЮ, ОПЛАТИТЬ НЕ

Атмосферный воздух городов насыщен «агрессивными» запахами

ПОЧЕМУ В ГОРОДЕ
НЕПРИЯТНО ПАХНЕТ?

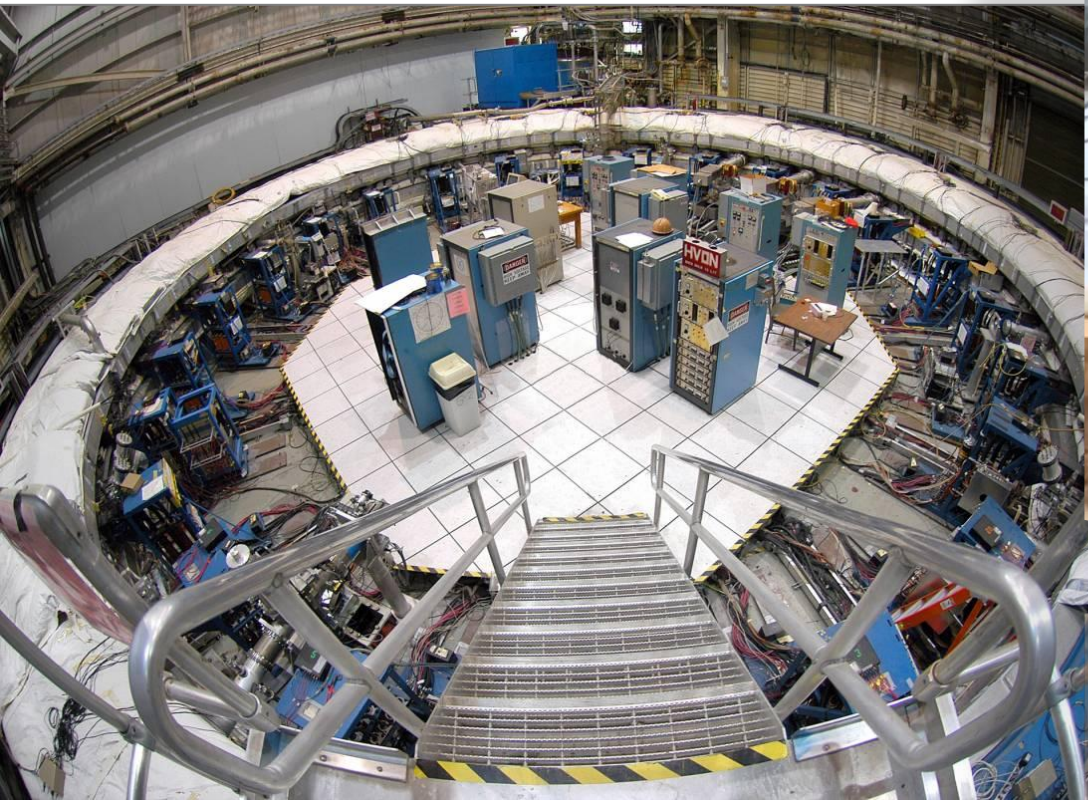
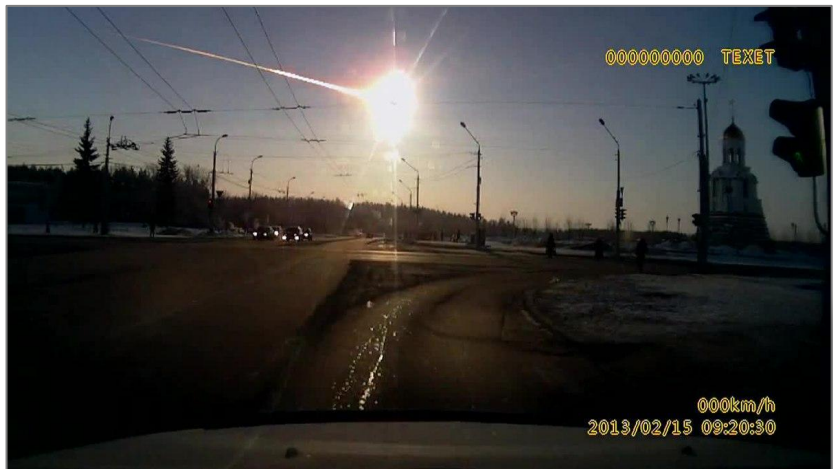


Существенный фактор – **шум**. Один из основных его источников в городе – автомобильный транспорт



Этико-физиологический вопрос – использование наушников на улицах городов

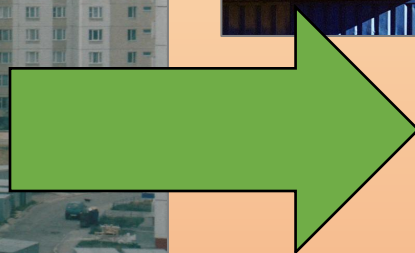
Воздействие инфразвука – неслышимых человеческим ухом низкочастотных колебаний



Образование и накопление твердых, жидких и газообразных отходов промышленного и коммунального происхождения



Агрессивность визуальной городской среды проявляется в ее однообразии



Материал подготовлен на основе репортажей и статей в СМИ Республики Беларусь и Российской Федерации, а также

Кожевников, А. А. Функциональный анализ здоровья городского населения / А. А. Кожевников, В. А. Пилипенко // Социология города. – 2016. – № 2. – С. 72–80.

Соотношение негативных и позитивных факторов влияния городской среды на здоровье жителей / Е.Г. Вершинин, М.А. Сухоручко, Г.Ю. Щекин. – Logos et Praxis, №4, 2017. – С. 77–85.