



СОВРЕМЕННЫЕ ТЕХНОЛОГИИ В ЛАНДШАФТНОМ ДИЗАЙНЕ

Великий
Новгород 2021

Выполнила : Вислова
М.С. гр 1710
Проверил: Верещагин
А.С.

СОДЕРЖАНИЕ

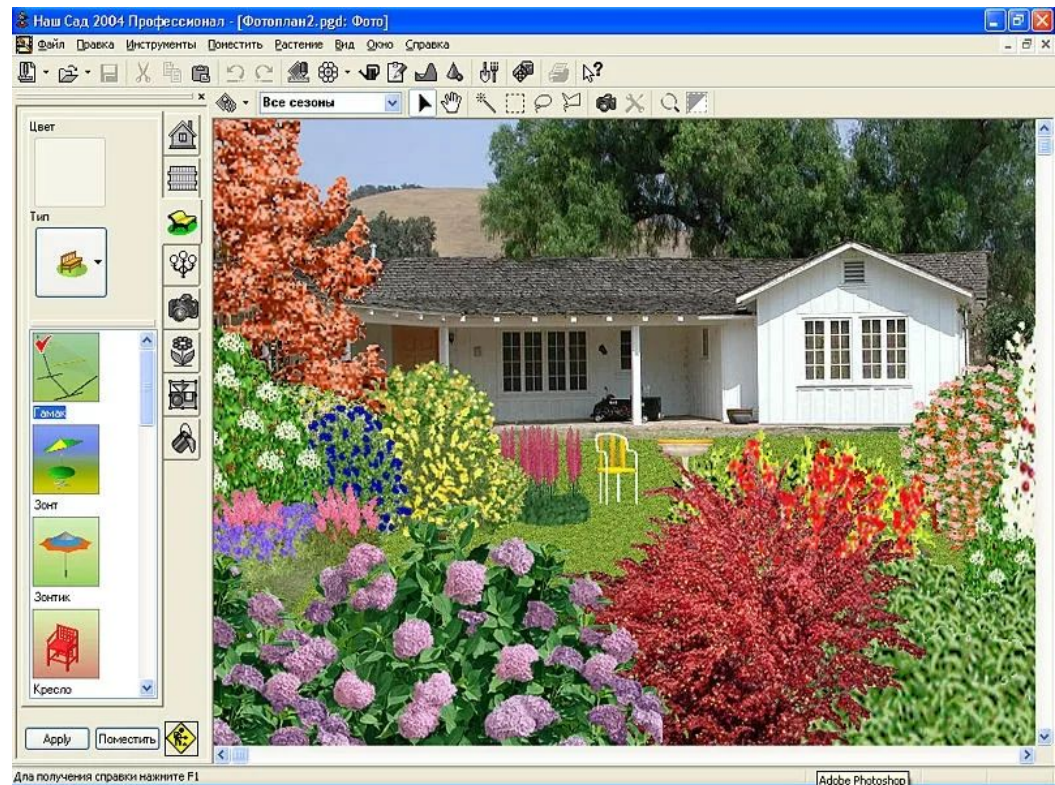
- 1 Введение
- 2 Проектные работы
- 3 Землеустройство и геодезия
- 4 Земляные работы
- 5 Строительство
- 6 Строительство МАФ
- 7 Забор
- 8 Дорожные и подъездные сети
- 9 Создание плодородного профиля
- 10 Огород
- 11 Озеленение всего участка
- 12 Уход

1 ВВЕДЕНИЕ

Для того, чтобы спроектировать полный комплекс, в котором будут учтены все пожелания клиента, необходимо участие ландшафтного инженера. Такой специалист владеет информацией о новейших технологиях, которые облегчат и удешевят монтаж и постоянное обслуживание природных островков для отдыха.

ПРОЕКТНЫЕ РАБОТЫ

Сегодня ландшафтное проектирование осуществляется с помощью компьютерного моделирования с использованием самых передовых программ.



ЗЕМЛЕУСТРОЙСТВО И ГЕОДЕЗИЯ

Землеустройство — это система мероприятий по регулированию земельных отношений и организации использования и охраны земли как средства производства. ...

Результат землеустройства — это появление предпосылок для внедрения систем ведения хозяйства, обоснованных научно.



ЗЕМЛЯНЫЕ РАБОТЫ

Земляные работы, переработка грунта — работы, включающие в себя разработку грунта, перемещение, укладку и уплотнение; входят в состав строительных работ.



СТРОИТЕЛЬСТВО

Строительство — создание зданий, строений и сооружений. В широком смысле к строительству также относят капитальный и текущий ремонт зданий и сооружений, а также их реконструкцию, реставрацию и реновацию



СТРОИТЕЛЬСТВО МАФ

Малые архитектурные формы (МАФ) — вспомогательные архитектурные сооружения, оборудование и художественно-декоративные элементы, обладающие собственными простыми функциями и дополняющие общую композицию архитектурного ансамбля застройки.

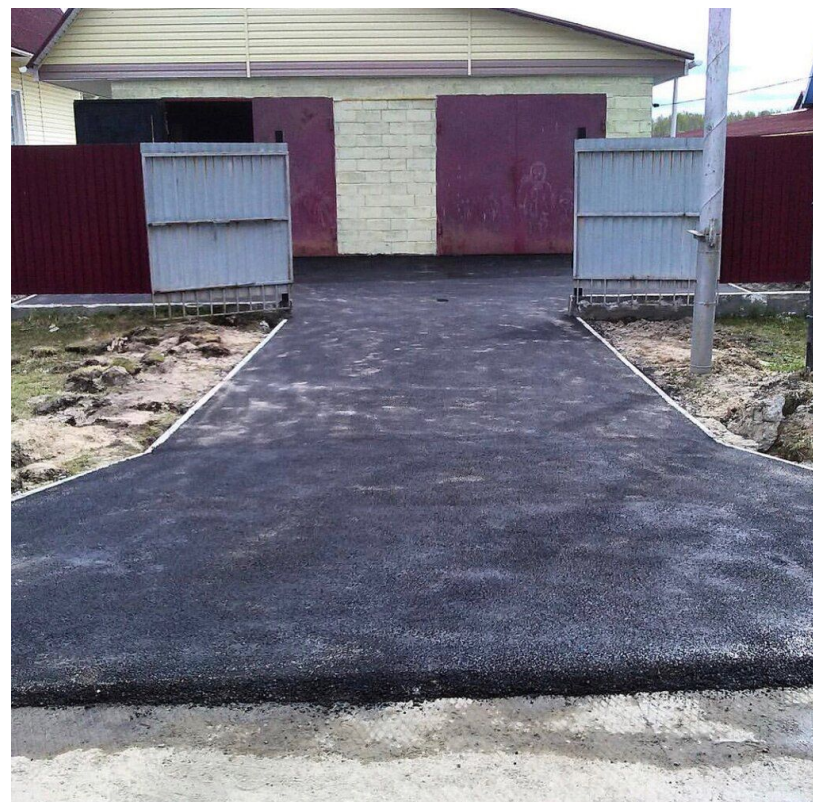


ЗАБОР

Забо́р — сооружение, которое охватывает территорию, как правило, на открытом воздухе, и обычно состоящее из столбов и перекрытий из различных материалов, и служащее для ограждения и обрамления той или иной территории. Различают глухие заборы — и несплошные, с просветами



ДОРОЖНЫЕ И ПОДЪЕЗДНЫЕ СЕТИ



СОЗДАНИЕ ПЛОДОРОДНОГО ПРОФИЛЯ

Плодородным слоем почвы, называется верхняя гумусированная часть почвенного профиля, обладающая благоприятными для роста растений химическими, физическими и биологическими свойствами. К плодородным слоям почвы относится, в частности, чернозем - изобилующая перегноем почва по преимуществу степных и лесостепных районов.



ОГОРОД

Огород — участок земли, большей частью огороженный забором или живой изгородью и предназначенный для разведения овощей и других огородных растений, зелени, ботвы, капусты и корнеьев: репы, моркови, картофеля, лука и прочего. На огороде могут также присутствовать посадки ягод и плодовых деревьев.



ОЗЕЛЕНЕНИЕ ВСЕГО УЧАСТКА

Озеленение — совокупность работ, связанных с созданием и использованием растительных насаждений; в более широком смысле — работы, направленные на улучшение экологического состояния окружающей среды и благоустройство территории.



УХОД

Уход за садом включает в себя целый комплект мероприятий: это внесение удобрений и правильный полив, обработка растений, их обрезка, формовка, мульчирование, защитные мероприятия. Своевременное удаление поврежденных ветвей не только придает аккуратный вид, но и помогает в борьбе с вредителями и болезнями.



ОСВЕЩЕНИЕ И ДЕКОРИРОВАНИЕ СВЕТА

Система подсветки сада – это не только освещение дорожек, что, конечно, очень важно. С помощью света можно создать волшебную картину в саду. Современные технологии позволяют разыграть целый световой спектакль, менять интенсивность свечения, цвет, запрограммировать сценарий включения и выключения групп светильников.



ВОДОЕМ

Водоем на приусадебном участке – это модно, престижно и даже роскошно. И если построить и содержать полномасштабный бассейн – дело довольно затратное и хлопотное, то соорудить небольшой декоративный пруд под силу и по средствам даже владельцу небольшого дачного участка.



ОБУСТРОЙСТВО МЕСТ ДЛЯ СОДЕРЖАНИЯ ЖИВОТНЫХ



УМНЫЙ САД

«Умный сад» - это специально разработанная система для лёгкого управления сложными инженерными (электронными, техническими) составляющими Сада. Эта система незаменима при ландшафтном дизайне, озеленении и благоустройстве территории, позволяя сэкономить ресурсы и автоматизируя процесс ухода за садом.



МОНИТОРИНГ И СОСТАВЛЕНИЕ ОТЧЕТОВ

Мониторинг — система постоянного наблюдения за явлениями и процессами, проходящими в окружающей среде



СОВРЕМЕННЫЕ РАСТЕНИЯ



ЗАКЛЮЧЕНИЕ

Новые технологии ландшафтного дизайна делают возможным самые невероятные решения, и позволяют дизайнерам воплощать в жизнь все задумки

СПАСИБО ЗА
ВНИМАНИЕ!!!