



Министерство сельского хозяйства Российской Федерации
ФГБОУ ВО Самарский ГАУ
Экономический факультет
Кафедра «Государственное и муниципальное управление»

Совершенствование материального менеджмента на предприятии

Обучающийся – ЛУКЬЯНОВА ЮЛИЯ СЕРГЕЕВНА

Научный руководитель - канд. экон. наук, доцент Купряева М.Н.

Самара 2021

Цель исследования выпускной квалификационной работы состоит в разработке предложений по совершенствованию материального менеджмента Общества с ограниченной ответственностью «Тевекс».

Задачи исследования:

- изучить теоретические аспекты совершенствования логистической деятельности организации;
- проанализировать деятельность Общества с ограниченной ответственностью «Тевекс», рассмотреть основные направления совершенствования логистики;
- разработать предложения по совершенствованию материального менеджмента при снабжении и поставке запасных частей для Самарского подразделения предприятия.

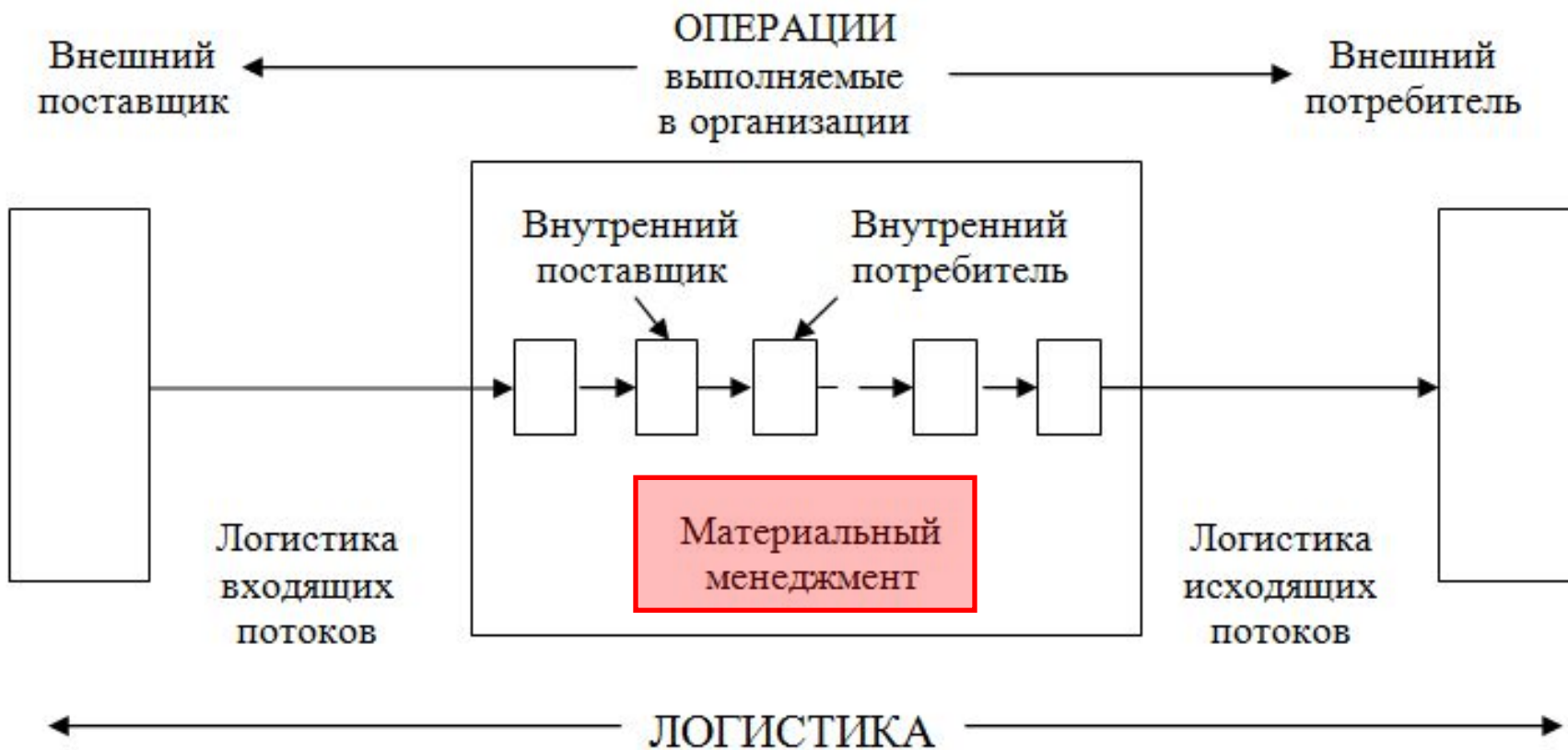


Рис. 1 Схема структурных составляющих логистики в организации

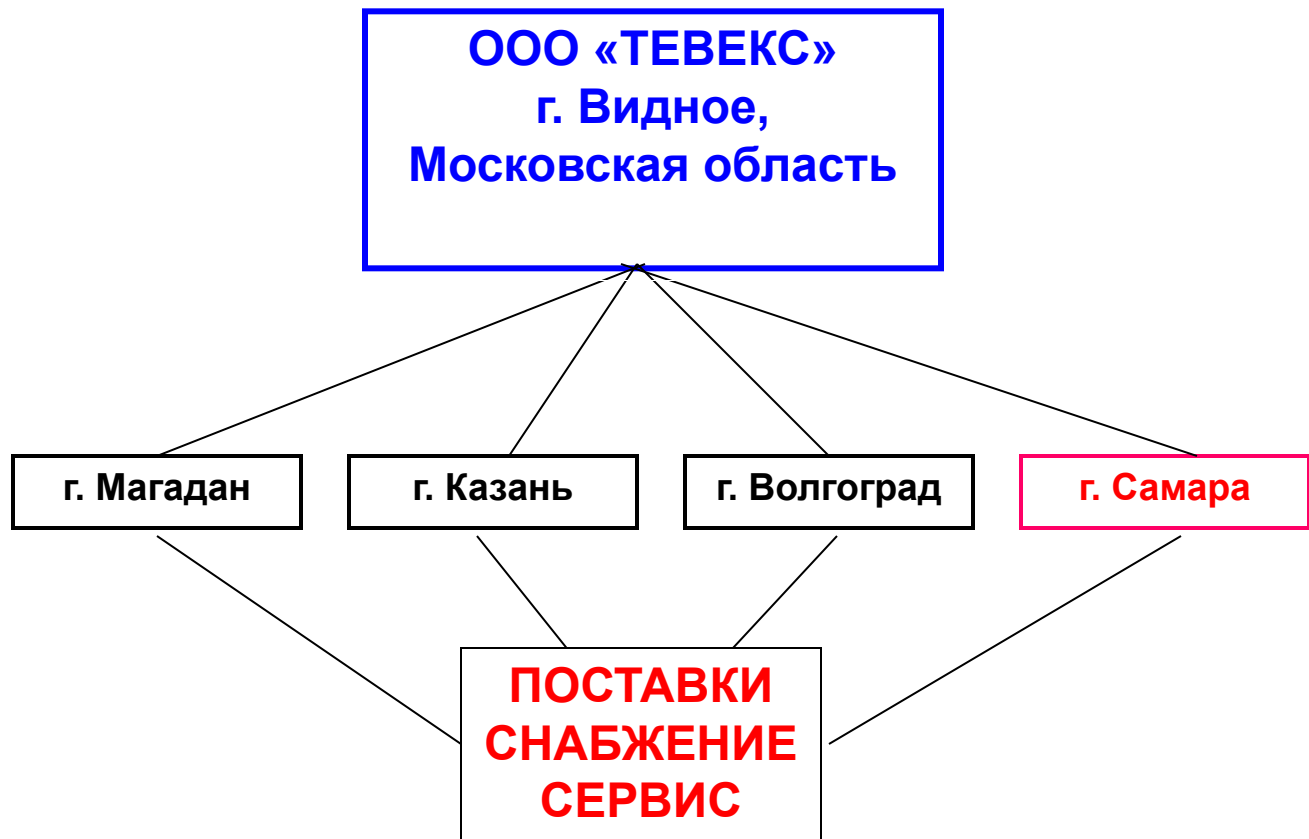


Рис. 2 Структура ООО «Тевекс»

Офис



Склад



Локация

Расстояния :

- до аэропорта «Курумоч» около 45 км;
- до ж/д вокзала г. Самара 20 км;
- до Самарской обводной дороги (направления: Москва-Волгоград, а/д «Урал») 7 км;
- до ж/д ст. Безымянка (сортировка вагонов, прием контейнеров) 12 км.



Площадки для техники



Сервис



Рис. 3 Инфраструктура и местоположение Самарского подразделения ООО «Тевекс»

*Динамика численности сотрудников Самарского подразделения
ООО «Тевекс»*

№ п.п.	Должность	Количество штатных единиц		
		2018 г.	2019 г.	2020 г.
1	Директор	1	1	1
2	Офис-менеджер	-	-	1
3	Менеджер /специалист по продаже техники и запасных частей/	1	2	3
4	Заведующий складом	-	-	1
5	Инженер/ главный инженер	-	-	1
6	Главный механик	-	-	1
7	Механик /сервисный инженер/	-	-	4
Итого:		2	3	12

Транспортные средства Самарского подразделения ООО «Тевекс»

№ п.п.	Марка, год выпуска а/м	Кол-во	Закрепление	Характеристика/назначение
1	Datsun, 2019 г.	1	Руководитель	Легковой, деловые коммуникации
2	LADA «Ларгус», 2016 г	1	Менеджеры	Легковой, прием и доставка грузов небольших габаритов в ТК и потребителям, выезды к клиентам
3	LADA «Ларгус», 2014 г	1	Сервис	Легковой, обслуживание выездов сервисной службы
4	KIA BONGO III, 2011 г	1	Сервис	Грузопассажирский, грузоподъемность 800 кг, кузов 1,8x1,9x1,5 м. Доставка узлов и агрегатов, обслуживание выездов сервисной службы

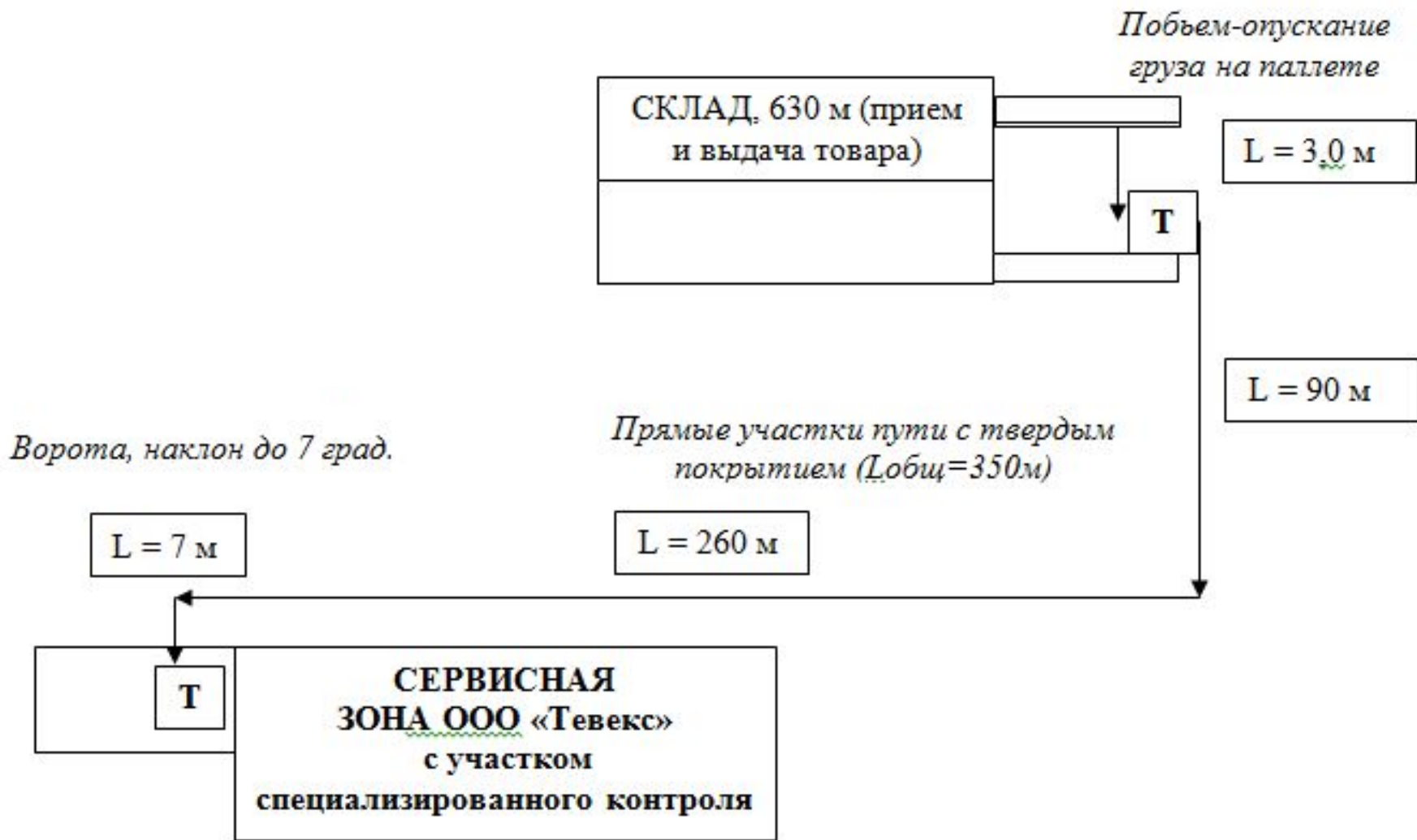


Рис. 4 Схема операции перемещения компонентов в ООО «Тевекс» на инструментальный контроль (существующий вариант)

Эффективность мероприятий по совершенствованию материального менеджмента ООО «Тевекс»

<u>№</u> <u>п/п</u>	Показатели	Существующий вариант	Планируемый вариант
1	Количество средств подъемно-транспортного оборудования (ПТО), шт.	2	1
2	Уменьшение необходимых средств ПТО, шт.	-	1
3	Количество подъемов/опусканий груза, шт.	6	2
4	Уменьшение количества подъемов/опусканий груза, шт.	-	4
5	Общее расстояние перемещения груза (в одну сторону), м.	360	7
6	Сокращение расстояния перемещения груза (в одну сторону), м.	-	353
7	Ориентировочная трудоемкость выполнения работы на единицу продукции, чел./ч	2	0,3
8	Снижение трудоемкости выполнения работы на единицу продукции, чел./ч	-	1,7
9	Трудоемкость выполнения работ на среднемесячный объем партии, чел./ч	24	3,6
10	Снижение трудоемкости работ на среднемесячный объем партии, чел./ч	-	20,4
11	Повышение производительности труда, раз	-	6,7
12	Годовая экономия затрат труда, чел.ч	-	244,8
13	Годовая экономия средств на ОТ, руб. (265,2 руб./ч с отчислениями)	-	64920,96

Ваши вопросы!