

Мир из пластилина.

Ознакомительная
презентация

Виды
пластилинографии

Вид 1. Прямой



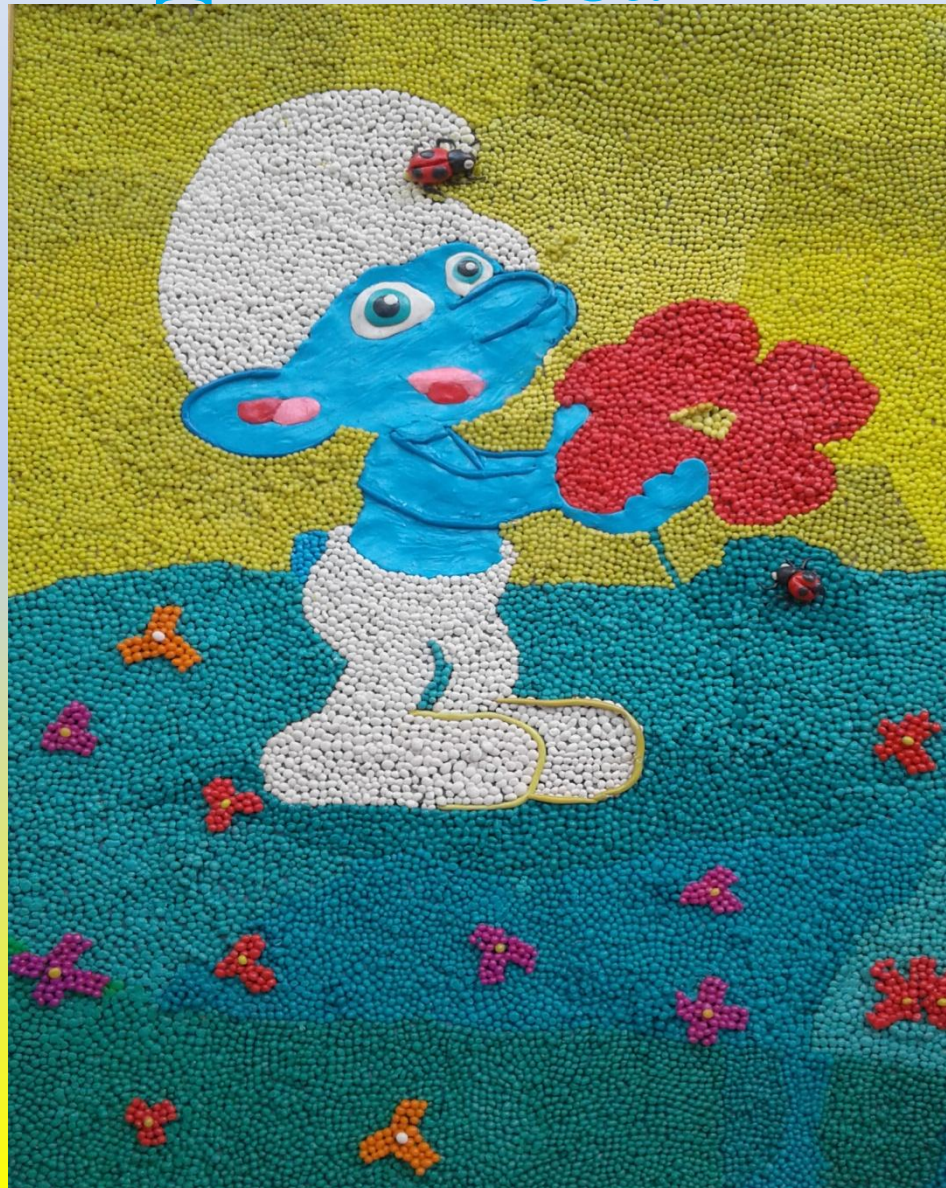
Вид **2.** Обратный (витражный)



Вид **3.** Модульный



Вид 4. Мозаичный



Вид 5. Фактурный



Вид 6. Многослойный



Вид 7. Контурный



Описание видов пластилинографии

1. **Прямая**- изображение лепной картины на горизонтальной поверхности,
2. **Обратная (витражная)**- Изображение лепной картины с обратной стороны прозрачной поверхности. Такой вид пластилинографии используется на стекле. Рисунок наносится маркером, а потом наносится пластилин.
3. **Модульная**- изображение лепной картины с использованием различных элементов валиков, шариков, дисков.

Описание видов пластилинографии

- 4. **Мозаичная** – изображение лепной картины с помощью шариков из пластилина.
- 5. **Фактурная** – изображение больших участков картин на горизонтальной поверхности с более выпуклым изображением.
- 6. **Многослойная** – объёмное изображение лепной картины с последовательным нанесением нескольких слоев.
- 7. **Контурная** - изображение рисунка при помощи жгутов.

Задание для детей

- **Дорогие ребята!** Попробуйте несколько из видов пластинографии создать на листке бумаги не большой картиной. И сделайте снимок (результат) с этой картинкой.

Молодцы!