

**Хроническая обструктивная  
болезнь лёгких  
ХОБЛ**

**Каримолдаева Динара Конратбаевна**

**Магистрант 1 курса**

**2018**



**G O L D**

**2017**

**Г.**

**Global Initiative For Chronic Obstructive  
Lung Disease**

**Глобальная инициатива по  
хронической обструктивной болезни  
лёгких (ХОБЛ)**

# G O L D

- Глобальная инициатива по хронической обструктивной болезни лёгких – GOLD - предложена Национальным Институтом Сердца, Лёгких и Крови США в 2003 году.
- Утверждена ВОЗ в качестве стратегии глобального контроля ХОБЛ.
- Последний пересмотр в 2017 г.

# Определение 2017 года (I часть):

«ХОБЛ - поддающееся профилактике и лечению заболевание, характеризующееся постоянными респираторными симптомами и ограничением воздушного потока, зависящем от патологического состояния воздухопроводящих путей и/или альвеол и обычно вызываемое значительной ингаляционной экспозицией вредных частиц или газов».

## Определение 2017 года (II часть):

«Хроническое ограничение воздушного потока при ХОБЛ вызывается сочетанием патологии мелких бронхов (обструктивным бронхиолитом) и паренхиматозной деструкцией лёгких (эмфиземой).

Соотношение указанных факторов варьирует от пациента к пациенту».

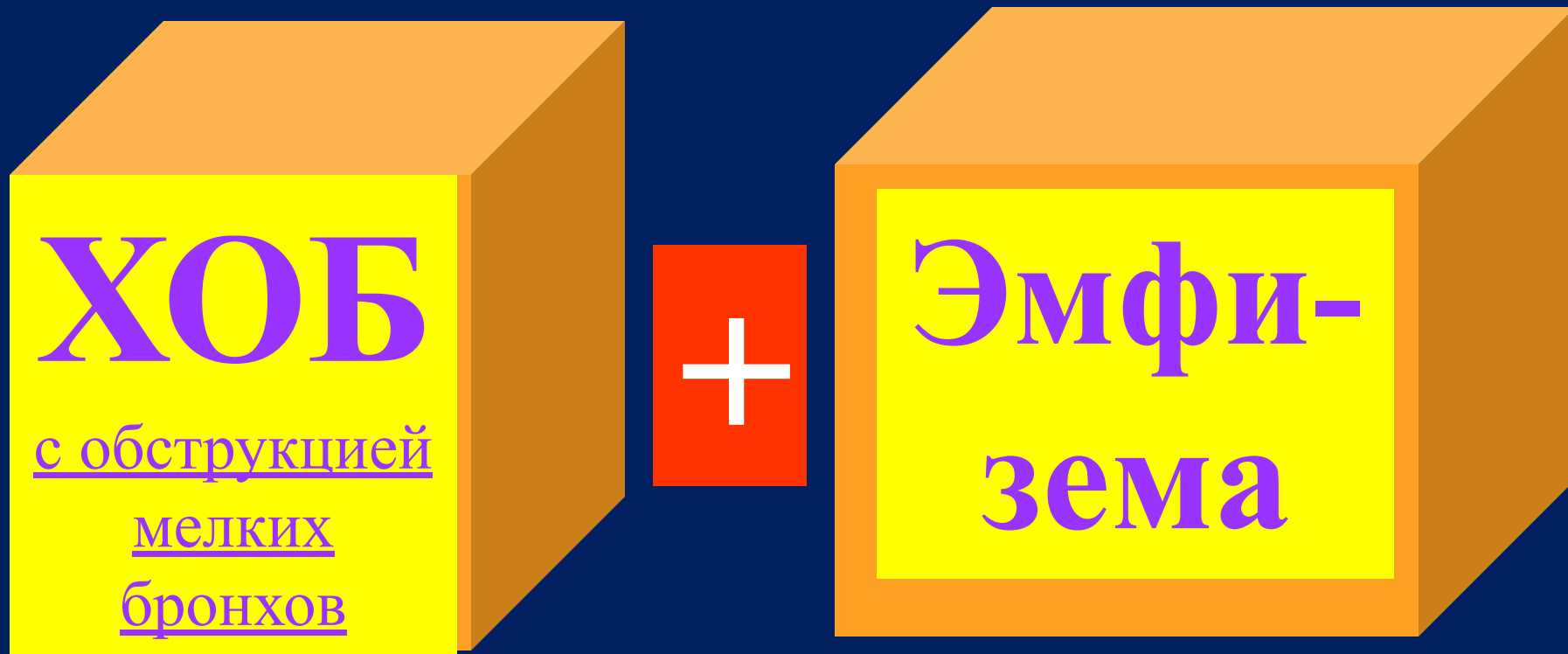
## Ключевые понятия в определении 2017 г.

1. Постоянные респираторные симптомы – процесс хронический!!!
2. ХОБЛ – это сочетание патологии бронхов (в основном мелких) и патологии альвеол;
3. В бронхах – хронический воспалительный процесс с обструкцией;
4. В альвеолах развивается паренхиматозная деструкция – эмфизема;

## Продолжение ключевых понятии в определении 2017 г.

5. Хроническое ограничение воздушного потока – т.е. хроническая обструкция вызывается сочетанием обструктивного бронхолита и эмфиземы ;
6. Причина ХОБЛ – значительная ингаляционная экспозиция вредных частиц или газов;

# ХОБЛ - определение



*Harrison's Principles of Internal Medicine. 17<sup>th</sup> Edition. 2008. Vol. II, p. 1635;  
GOLD, 2017*



*Изменения в*

*bronхах при ХОБЛ*



# Изменения в бронхах при ХОБЛ

---

Увеличение количества бокаловидных клеток в слизистой оболочке и подслизистых жёлёз;

Воспаление стенки бронха и бронхоконстрикция;

Скопление воспалительного экссудата в просветах бронхов

Нарушения соединения альвеол с мелкими бронхами

# Бокаловидные клетки

WHY IS THIS ISSUE IMPORTANT?

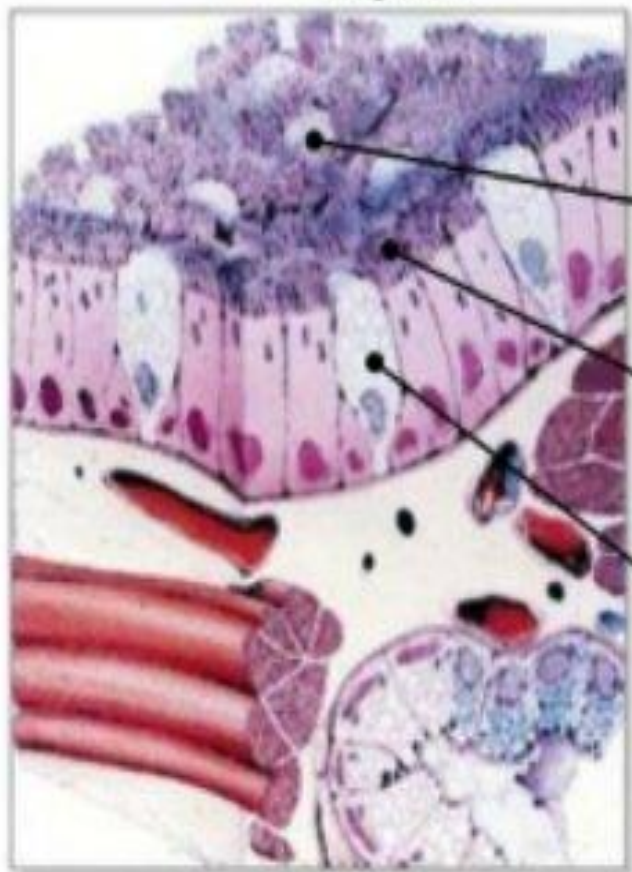
**Goblet Cells**

*create mucous*

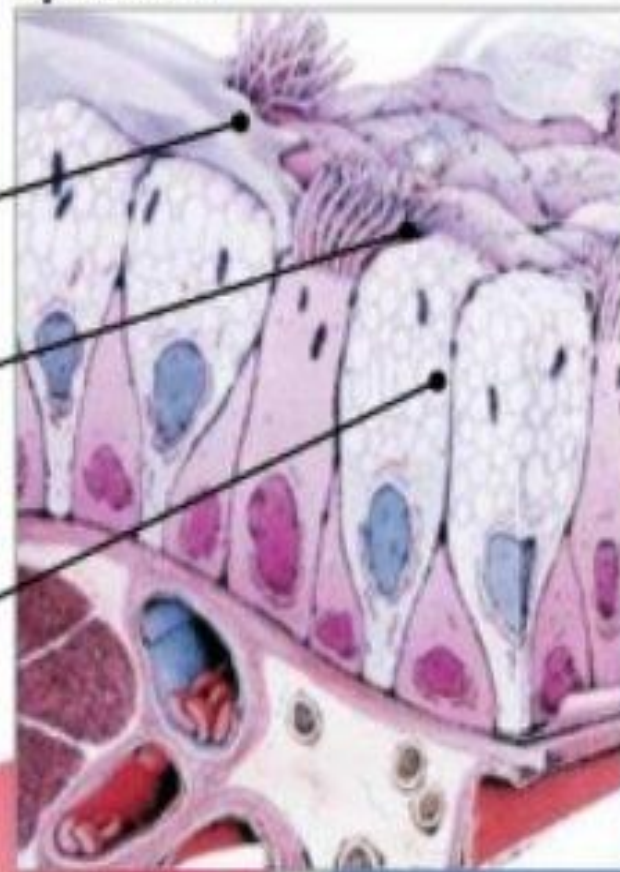


# слизистая бронхов в норме и при бронхите

норма



бронхит

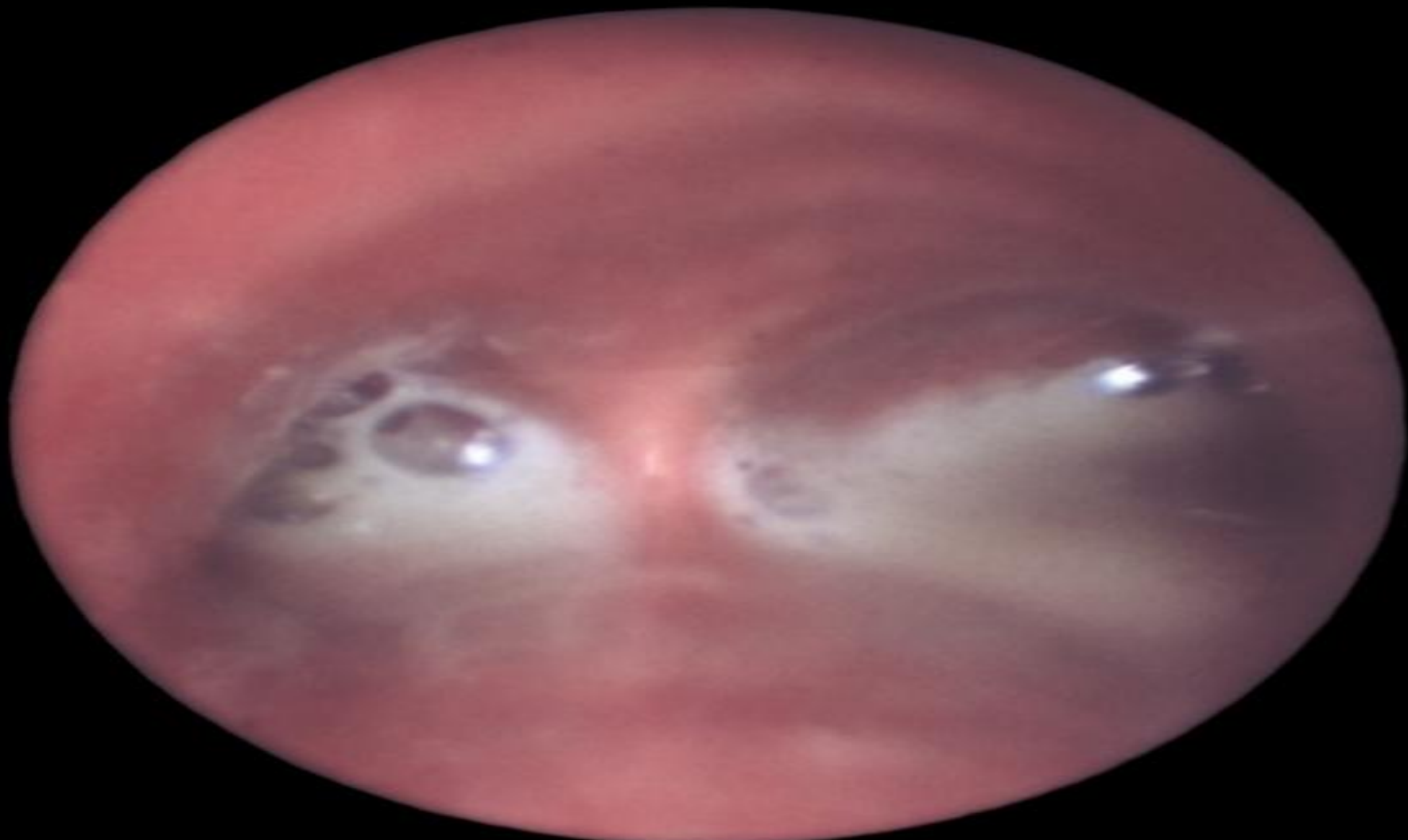


бронхиальный секрет

реснички эпителия

бокаловидные клетки

# Гнойный эндобронхит

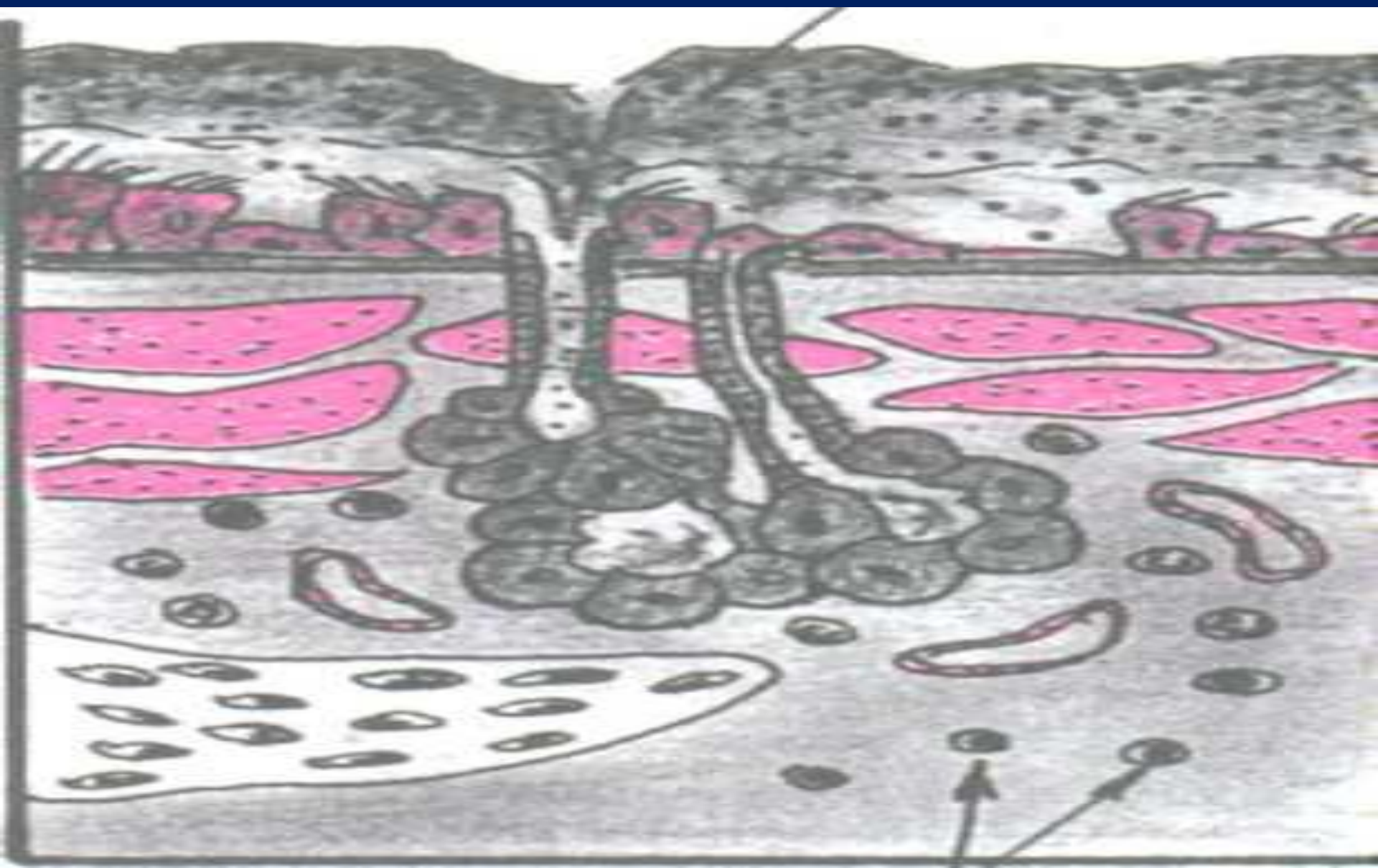


# Очень важная особенность обструкции при ХОБЛ:

---

- ◆ Обструкции подвергаются в основном мелкие бронхи и бронхиолы на периферии лёгких – в плащевой зоне.
- ◆ Мелкие бронхи забиваются плотными слизистогнойными пробками. Их практически невозможно откашлять, так как в мелких бронхах отсутствуют кашлевые рецепторы, а мукоцилиарный транспорт «выключен» из-за утраты цилиарного эпителия !!!

# Цилиарная дисфункция при ХОБЛ



# Обструкция мелких бронхов при ХОБЛ в плащевой зоне лёгких





*Изменения в лёгких*

*при ХОБЛ*



# Изменения в лёгких при ХОБЛ:

---

В лёгких наблюдается

деструкция паренхимы —

разрушение альвеол, т.е. —

эмфизема!!!

# Эмфизема лёгких: определение

---

Эмфизема - патологическое состояние,

характеризующееся аномальным

перманентным увеличением воздушных

пространств, расположенных дистальные

терминальных бронхиол с деструкцией

альвеолярных стенок без выраженного фиброза

*Current Medical Diagnosis & Treatment. International Edition, 2005)*

*Ник. Мэскел, Эн Миллар. Руководство по респираторной медицине,. М.,2013, с. 123.*

# Патогенез эмфиземы лёгких при ХОБЛ:



1. Эмфизема лёгких. Научн. Ред. А.В. Аверьянов М., 2009.
2. Н. Мэкслер, Э. Миллар. Рук-во по респираторной медицине. М., 2013. (Адаптировано)

# Морфология альвеол при курении

Источник: М.И. Давыдов, Ш.Х ганцев. Атлас по онкологии.  
М., 2008

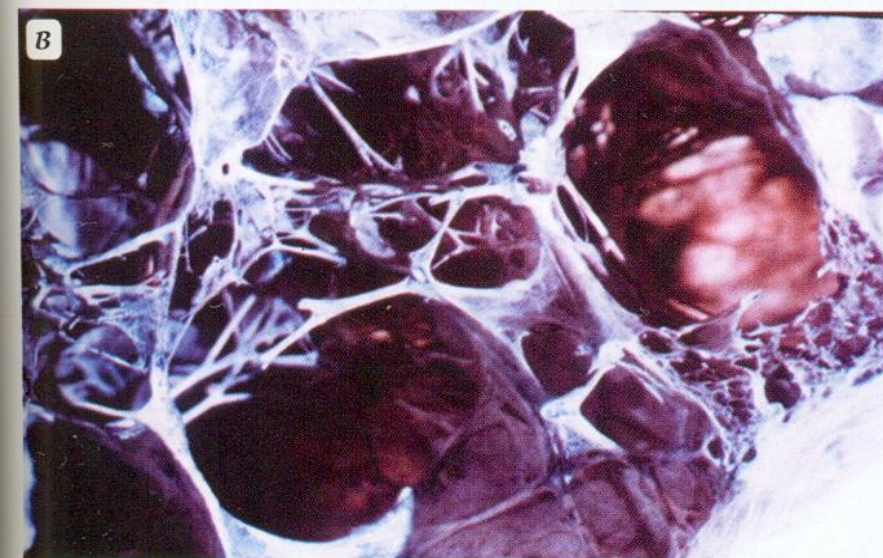
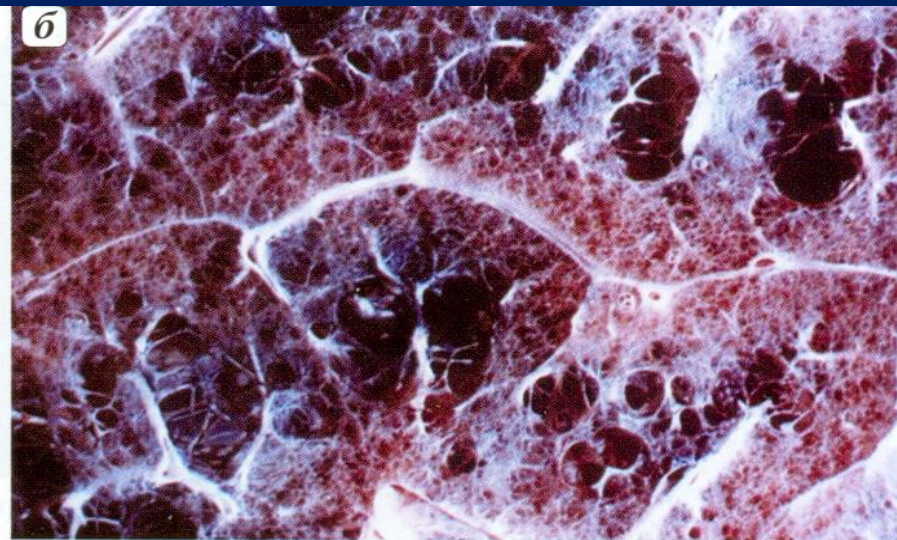
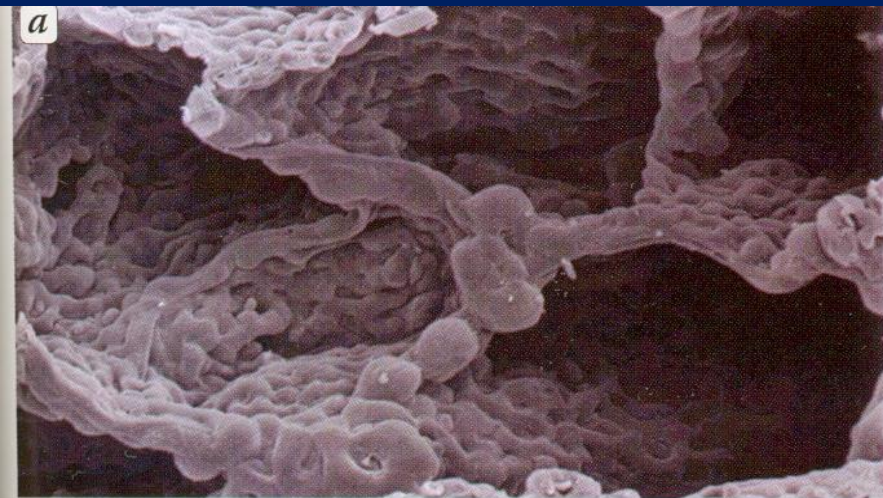


Рис. 8.10. *а* — альвеолы некурящего человека; *б* — альвеолы курильщика с небольшим стажем; *в* — альвеолы заядлого курильщика

# ХОБЛ:

В бронхах – обструкция,

В лёгких – деструкция !



**GOLD, 2017 года рекомендует:**

Отказ от курения должен стать  
основной целью в программе  
по ведению любой стадии ХОБЛ.

**БЛАГОДАРЮ ЗА ВНИМАНИЕ**

