



Законы распространения света.

ЗАКОН ПРЯМОЛИНЕЙНОСТИ



В однородной
прозрачной среде
свет распространяется
прямолинейно.

ЕВКЛИД – III век до н.

Э.

Мир теней

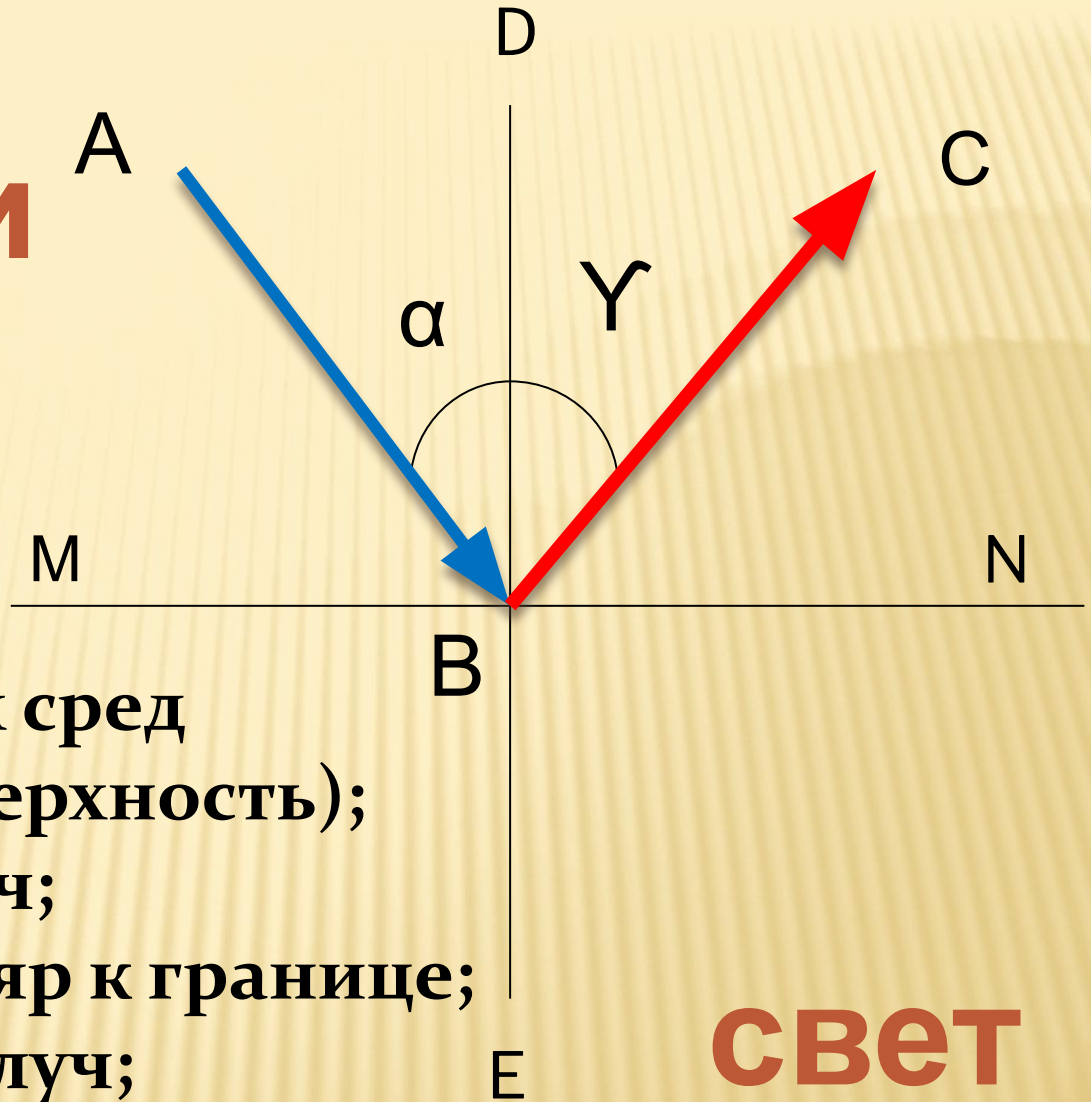


Отражение света



Отражени

е



MN – граница двух сред
(отражающая поверхность);

AB – падающий луч;

DE – перпендикуляр к границе;

BC – отраженный луч;

α – угол падения;

γ – угол отражения.

СВЕТ

а

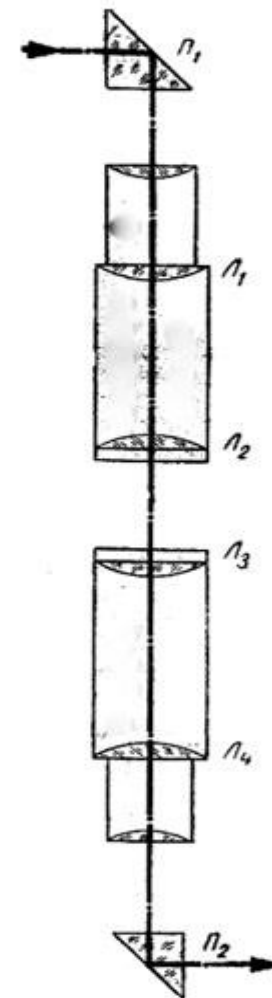
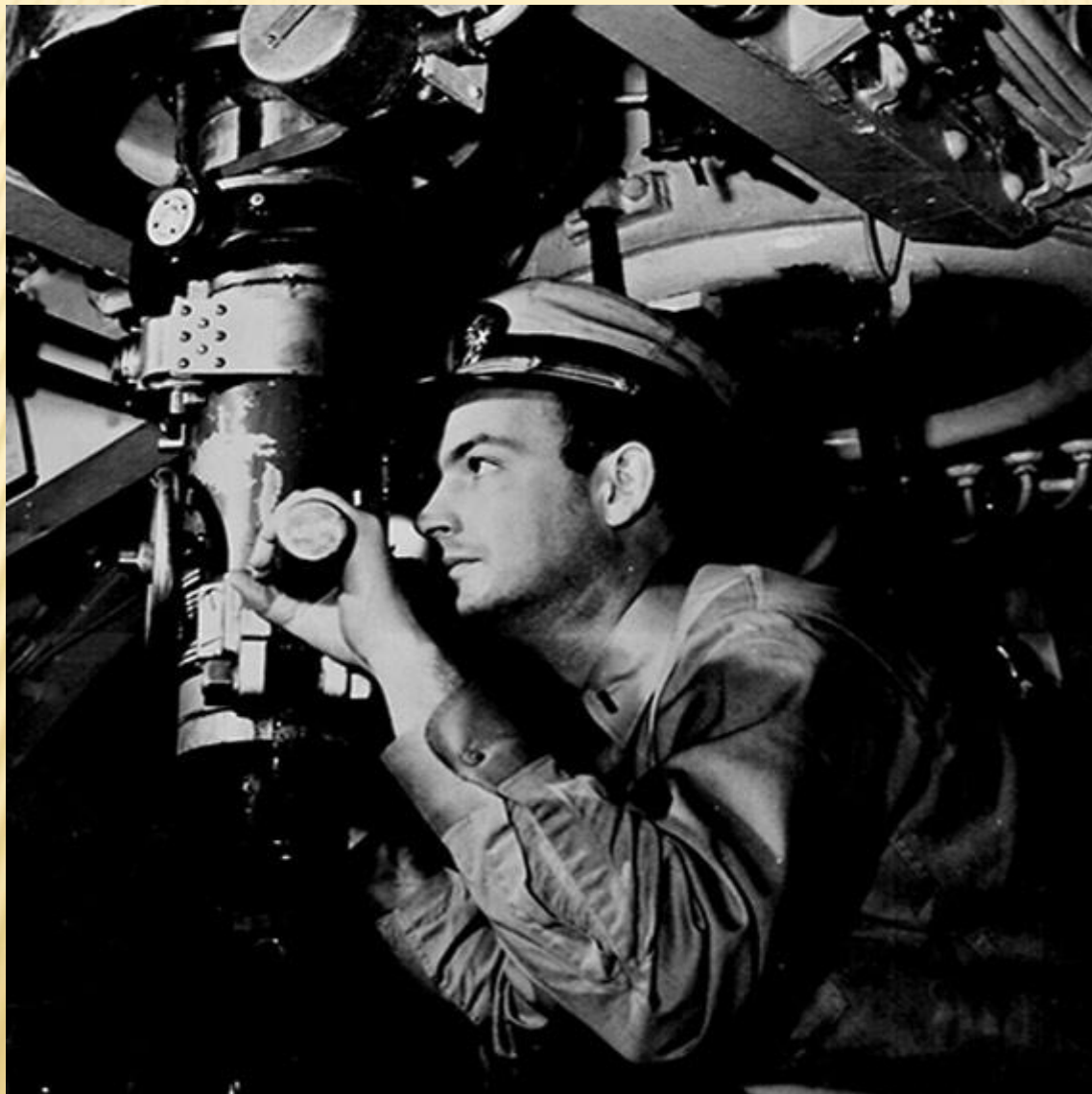
Зеркальное отражение



ПРИМЕНЕНИЕ ЗЕРКАЛЬНОГО ОТРАЖЕНИЯ

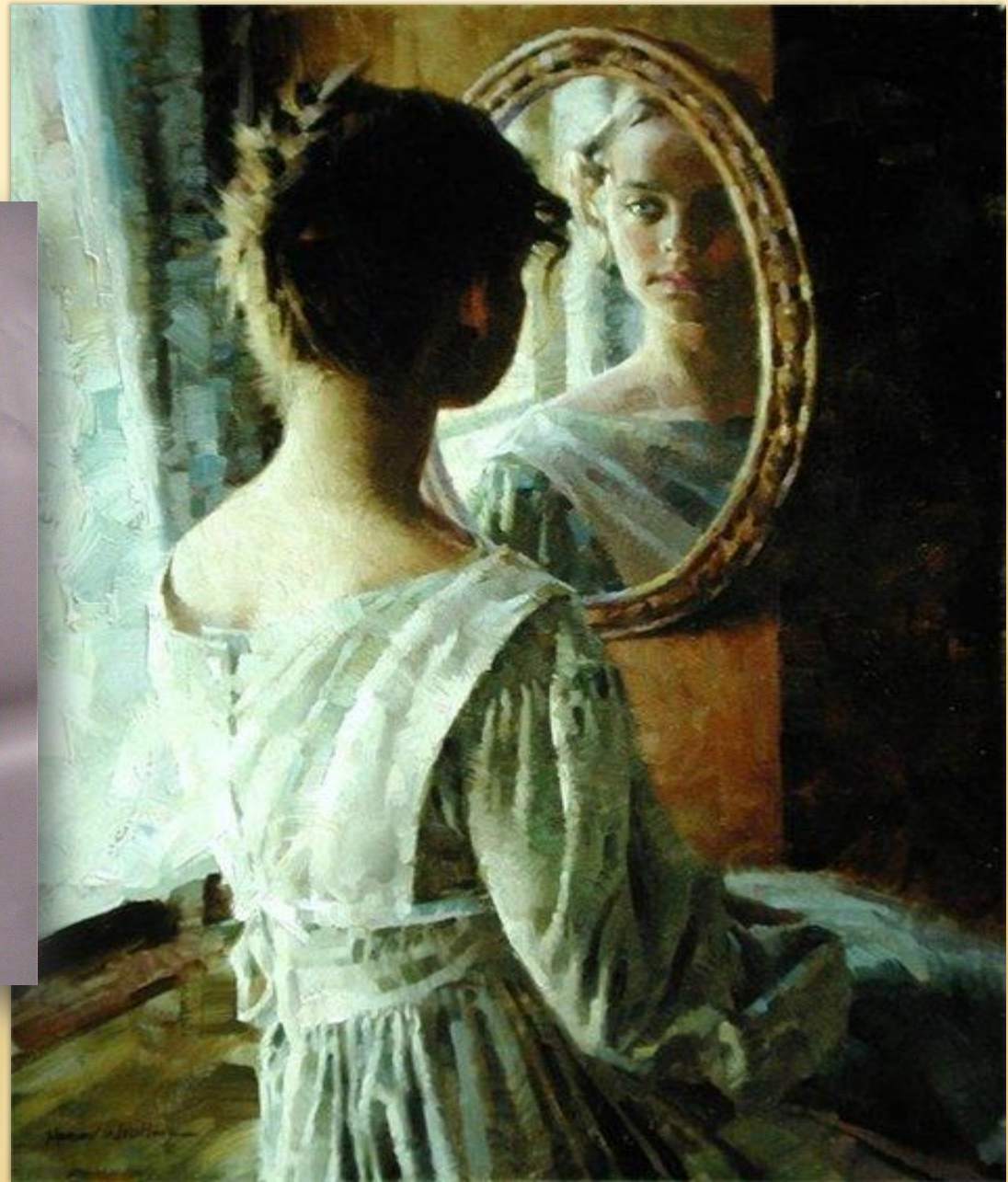


ПРИМЕНЕНИЕ ЗЕРКАЛЬНОГО ОТРАЖЕНИЯ



ПРИМЕНЕНИЕ ЗЕРКАЛЬНОГО ОТРАЖЕНИЯ





РАССЕЯННОЕ ОТРАЖЕНИЕ





Преломление



MN – граница двух сред;

AB – падающий луч;

DE – перпендикуляр к границе;

BC – преломленный луч;

α – угол падения;

β – угол преломления.