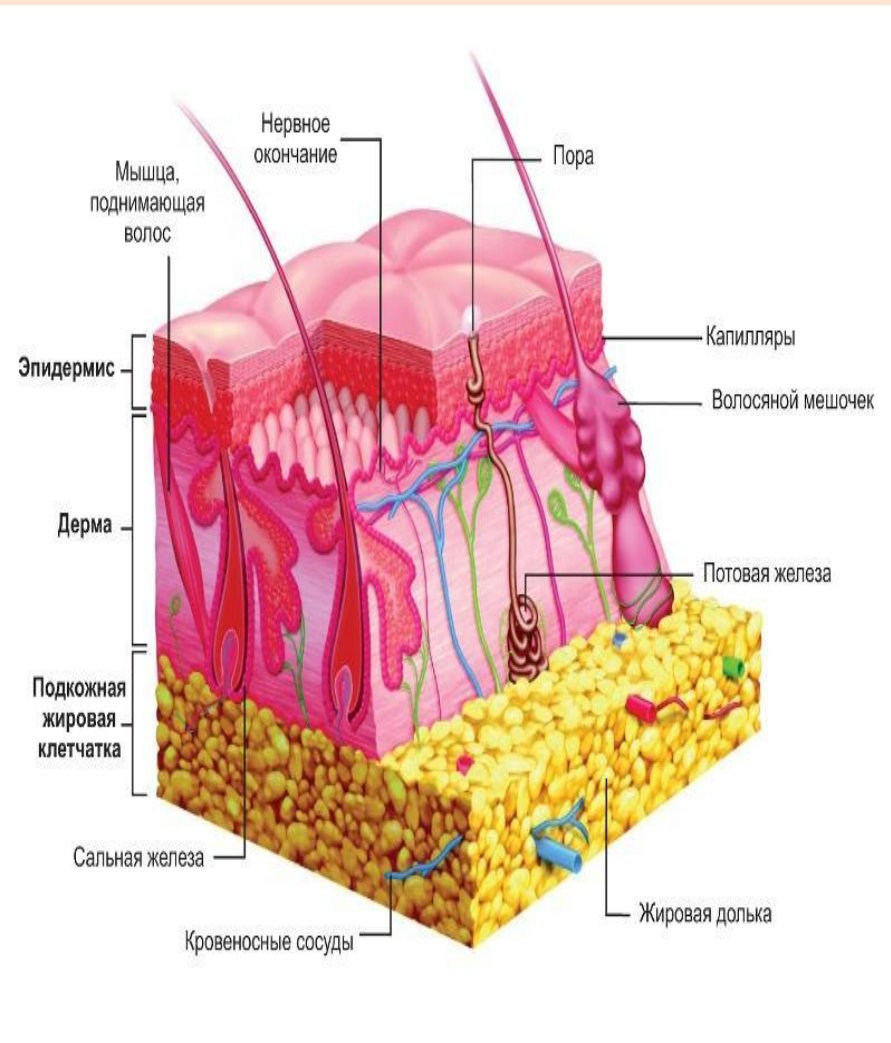


# Строение кожи

Кожа имеет три  
слоя:

- Наружный слой – *эпидермис*
- Средний – *дерма*
- Внутренний – *подкожная жировая клетчатка.*



***Эпидермис*** состоит из нескольких пластов. Верхний пласт представляет собой скопление ороговевших мёртвых клеток. При мытье они отшелушиваются. В нижних слоях эпидермиса образуются новые клетки, которые заменяют исчезнувшие клетки



oldoctober.com



**Дерма** образована соединительной тканью. Множество эластичных волокон придают ей упругость и прочность. В ней находятся нервные окончания, воспринимающие различные ощущения, кровеносные и лимфатические сосуды, волосяные луковицы, сальные и потовые железы. Больше всего их находится на ладонях, подошвах, в подмышках. Верхний слой дермы определяет **папиллярный узор** кожи пальцев и ладони.



Рис. 188. Правильно сделанный отпечаток правой руки

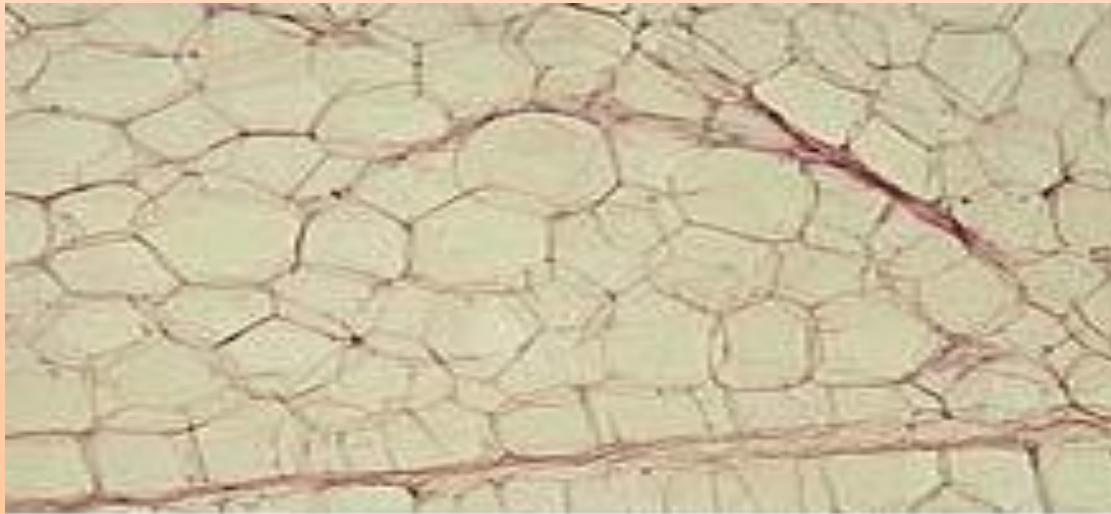




Даже при самом лёгком прикосновении к любой поверхности, на ней остаётся *отпечаток папиллярного узора*. Этот узор никогда не повторяется в природе. У каждого человека он особенный. В течение жизни рисунок кожи не меняется. Неповторимость узора подушечек пальцев даёт возможность установить личность, которой они принадлежат. Это используется в *криминалистике*. По отпечаткам пальцев, оставленным на месте преступления, разыскивают преступников



Третий слой – это **подкожный жир**. Он предохраняет кожу от ушибов и сохраняет тепло.



клетки жировой ткани

