

# ПОЛИСОРБ®



**Полисорб® МП  
для  
универсальной  
аптечки  
в условиях  
карантина**

**Информация для  
провизоров и  
фармацевтов**

## Почему именно Полисорб® МП для универсальной домашней аптечки?

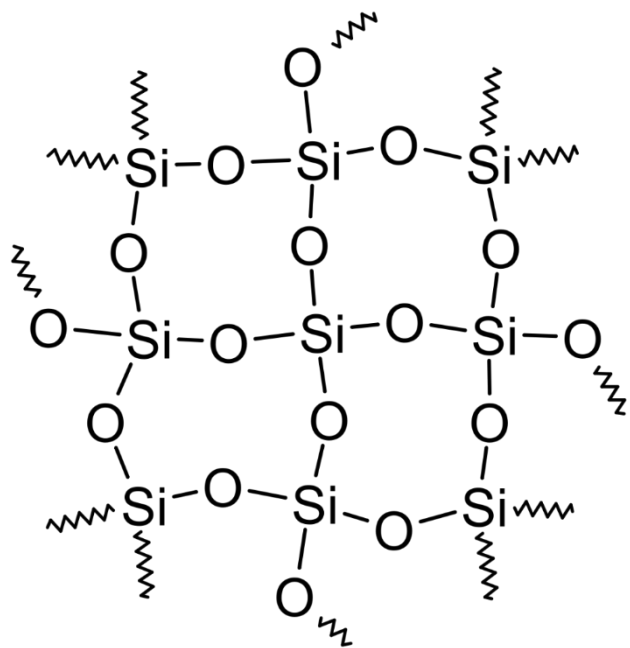
- Широкий спектр показаний (диарея, аллергия, отравление, интоксикация, кишечные инфекции, токсикоз, ОРВИ, грипп, COVID-19 и др.) и минимум противопоказаний
- Для всей семьи – разрешен малышам с рождения, беременным и кормящим женщинам, пожилым и взрослым людям
- Безрецептурный лекарственный препарат с опытом применения более 20 лет
- Самый эффективный энтеросорбент (1 столовая ложка Полисорб® МП заменяет 120 таблеток активированного угля)
- Быстро действует – облегчение наступает через 1-4 минуты после приема
- Безопасный, не содержит консервантов и красителей
- Применяется самостоятельно и вместе с другими препаратами

**Полисорб® МП – уникальный препарат для домашней аптечки благодаря комплексу эффектов на организм:**

- Детоксикационный
- Антиоксидантный
- Мембраностабилизирующий
- Иммунокорректирующий
- Восстановление нормальной микрофлоры
- Снижение метаболической нагрузки на органы и ткани

# ПОЛИСОРБ®

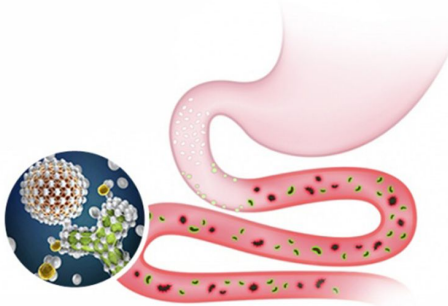
- **МНН – Кремния диоксид коллоидный**
- **Состав – Кремния диоксид коллоидный**
- **Порошок для приготовления водной суспензии**
- **Изготовлен по уникальной технологии из собственной фармацевтической субстанции**



# ПОЛИСОРБ®

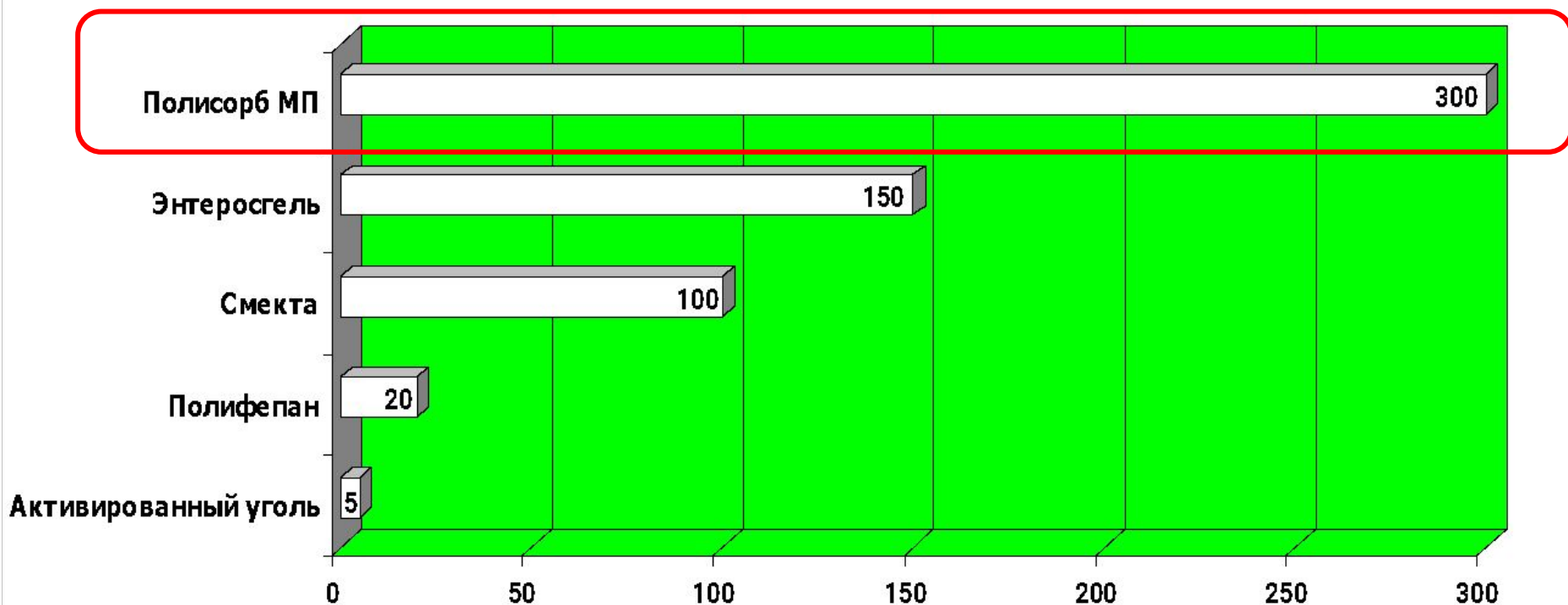


- Высокая сорбционная способность: более 300 м<sup>2</sup>/г
- Связывает и выводит из организма эндогенные и экзогенные токсические вещества (микроорганизмы, вирусы, продукты обмена, антигены, пищевые аллергены, яды, соли тяжелых металлов, радионуклиды, продукты распада алкоголя)
- Бакагглютинирующая способность 10 млрд. микробных тел/г



- Действие препарата начинается в течение 1-4 минут
- Не всасывается в кишечнике и выводится из организма в неизменном виде
- Практически не имеет противопоказаний к применению

## Сравнение сорбционной способности основных энтеросорбентов (кв. м/г)



# ПОЛИСОРБ®

## Энтеросорбенты: сравнение сорбционной способности

Показатель адсорбции (мг/г), в просвете тонкой кишки

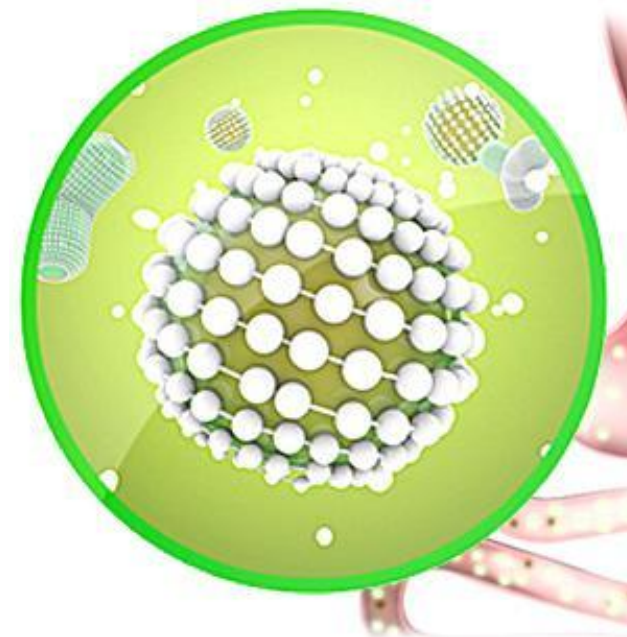




# ПОЛИСОРБ®

## Сравните:

на один приём **Полисорба** требуется **3 г**,  
активированного угля - **180 г**,  
Полифепана – **54 г**,  
Фильтрума – **45 г**,  
Смекты и Энтеросгеля – **9 г**.



Полисорб сорбирует токсины, патогенные бактерии и аллергены **разных размеров**



## Особенности течения COVID-19 и возможности лекарственного препарата Полисорб® МП

- Новая коронавирусная инфекция может проявляться как респираторным синдромом, так и поражением желудочно-кишечного тракта (дискомфорт в животе, диарея, тошнота, рвота).
- Часто встречается синдром интоксикации
- Препаратов с доказанной противовирусной активностью в настоящее время нет, ведутся исследования
- В качестве патогенетической терапии применяется диоксид кремния коллоидный (Полисорб® МП)
- Полисорб МП в настоящее время применяется в Европейских и Российских клиниках для лечения пациентов с COVID-19



## **Полисорб® МП рекомендован Минздравом РФ для лечения COVID-19:**

- При выраженной интоксикации
- Дискомфорте в животе
- Диарее
- Тошноте
- Рвоте

**При интоксикации в результате  
побочных эффектов других  
лекарственных препаратов**

# ПОЛИСОРБ®

## ПОКАЗАНИЯ:



Пищевая и лекарственная аллергия



Отравление



Кишечные инфекции



Вирусный гепатит



Хроническая почечная недостаточность



Токсикоз беременных



Алкогольная интоксикация



Неблагоприятная экология



# ПОЛИСОРБ®

## Противопоказания к применению

- язвенная болезнь желудка и двенадцатиперстной кишки в фазе обострения;
- желудочно-кишечные кровотечения;
- атония кишечника;
- индивидуальная непереносимость препарата.

## Применение при беременности и кормлении грудью

- Назначение препарата Полисорб® МП при беременности не оказывает отрицательное воздействие на плод.
- Возможно применение препарата Полисорб® МП при беременности и в период лактации по показаниям и в рекомендованных дозах.

**Препарат отпускается без рецепта врача!!!**

## Способ применения и дозировка

 0,5 - 1,5 чайные ложки в сутки	<b>Дети до 1 года</b>	 30-50 мл воды
 чайная ложка без "горки" на 1 прием	<b>Дети 1-2 лет</b>	 30-50 мл воды
 1 чайная ложка "горкой" на 1 прием	<b>Дети 2-7 лет</b>	 50-70 мл воды
 2 чайные ложки "горкой" на 1 прием	<b>Дети 7-14 лет</b>	 70-100 мл воды
 - 2 столовые ложки на 1 прием	<b>Взрослые и дети старше 14 лет</b>	 100-150 мл воды

- Терапевтическая доза 100-200 мг/кг массы тела в сутки.

- Максимально допустимая суточная доза при кратковременном применении - 330 мг/кг

# ПОЛИСОРБ®

## Когда рекомендовать Полисорб?

- аллергия
- диарея
- отравления
- очищение организма
- токсикоз беременных
- похмелье
- респираторные инфекции



## **Рекомендуя Полисорб® МП, вы можете:**

- **увеличить средний чек и выполнить план;**
- **повысить продажи за счет комплексного предложения при:**
  - любых интоксикациях ( в т.ч. жителям экологически неблагоприятных районов);
  - различных проявлениях аллергии;
  - токсикозе;
  - дисбактериозе;
  - хронических заболеваниях ЖКТ (гепатиты, хроническая почечная недостаточность); метаболический синдром (СД, атеросклероз, ожирение);
  - терапии хронического стресса и интенсивной физической нагрузки;
  - очищении организма и профилактике преждевременного старения.



## Комплексная продажа

**Комплексная продажа к:**

- антигистаминным лекарственным препаратам
- ингибитору кишечной моторики
- антибиотикам
- средствам от акне и постакне
- при покупке лекарственных препаратов для терапии гриппа и ОРВИ и др.

## Аргументация

- ускорить выздоровление/сократить сроки заболевания
- усилить действие основного препарата
- предотвратить возникновение побочных эффектов

# ПОЛИСОРБ®



- **Пакетик 3 грамма** – разовая доза в удобной карманной упаковке, удобна для дорожной аптечки, кармана, дамской сумочки. Доступная цена.

- **ПЭТ-банка 12 грамм** – курсовая доза в педиатрической практике. Также этого количества Полисорба МП хватает на 1-2 дня лечения взрослого человека. Очень удобна для путешествий.

- **ПЭТ-банка 25 грамм** – содержит половину курсовой дозы Полисорба МП для взрослых. Эта дозировка удобна для домашней аптечки.

- **ПЭТ-банка 50 г** – самая экономичная упаковка. 50 грамм – курсовая доза при лечении аллергии, интоксикации, пищевых токсикоинфекций, гестозов.

**Внимание! Ни в коем случае нельзя ПОЛИСОРБ®МП - лекарственный препарат заменять на БАДы и тем более называть аналогами. БАД не лечит!**

**БАДы не могут стоять на одной полке с ПОЛИСОРБ®МП**

# ПОЛИСОРБ®

## Благодарим за внимание!

456652 Челябинская область,  
г. Копейск, ул. Томская, д.14

Телефон/факс: (351) 778-51-26  
Телефон: (351) 278-19-89  
e-mail: [info@polisorb.com](mailto:info@polisorb.com)

Консультации по препарату:

[www.polisorb.com](http://www.polisorb.com)

**8-800-100-19-89** (звонок по России  
бесплатный)

