

Зоологический Музей



История

Музей был образован в 1832 году путём отделения от экспозиции Кунсткамеры. В настоящее время является структурой в составе Зоологического института.

С 1896 года музей занимает здание на Университетской набережной, дом 1, в городе Санкт-Петербурге.

Общее число выставленных экспонатов превышает 30 000, а общая площадь экспозиции составляет 6000 м².

Построение экспозиции музея подчинено строго обоснованной научной системе животных



Уникальные экспонаты уже вымерших животных



Мамонтята

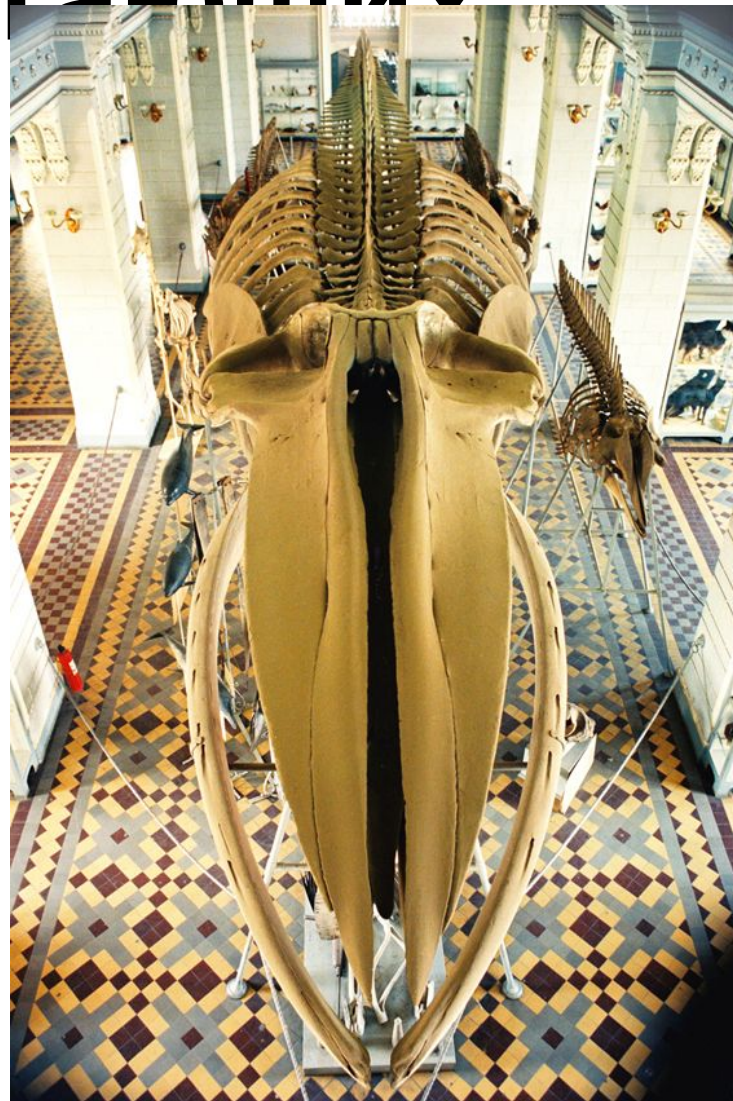


Мамонт



Коллекция млекопитающих

Центральный
экспонат
коллекции –
один из
крупнейших в
мире скелетов
синего кита



Многие животные показаны в их естественной среде обитания







Peterburg.biz







БУРЫЙ МЕДВЕДЬ

Обитает в горах Средней Азии и Кавказа, в Европе, северной Африки, Передней, Средней Азии и Северной Америки. В горах и гор. лесом заходит в тундру. в горы поднимается высоко. Питание очень разнообразно.

Ursus arctos

Linnaeus

нападает на диких и домашних животных, поедает также травы, корни, ягоды, плоды. Зимой проводит в спячке. Медвежата 2-3 (редко 1 или 4) рождаются в декабре-феврале. Местами приносит вред животноводству. Промысловое значение невелико.

Степной жираф



Сумчатый медведь



Коллекция насекомых





Коллекция амфибий



Коллекция рыб





Коллекция рептилий





Коллекция птиц



Императорские ПИНГВИНЫ



Золотоволосые ПИНГВИНЫ



Кудрявый пеликан







Птичий базар



Сейчас в экспозиции насчитывается более 30 тысяч экземпляров, среди которых практически все представители фауны: от насекомых и моллюсков до рыбы, от земноводных до птиц. Богатейшая коллекция млекопитающих поражает своим разнообразием.

Посетив Зоологический музей в Санкт-Петербурге, можно своими глазами увидеть все многообразие живых существ, которые помимо человека населяют Землю.

**Желаю приятных
впечатлений!**