



Комитет по образованию

Санкт-Петербургское государственное автономное
профессиональное образовательное учреждение
«Колледж туризма и гостиничного сервиса»
(Колледж туризма Санкт-Петербурга)

КУРСОВАЯ РАБОТА

Тема: Проектирование индивидуального двухэтажного жилого дома из кирпича в г.
Пушкин

Специальность: 08.02.01 «Строительство и эксплуатация зданий и сооружений»

МДК 01.01 Проектирование зданий и сооружений

Выполнил:

студент Горбач Михаил Игоревич

группа №265

Руководитель преподаватель Н.В. Образцова

Санкт-Петербург

Цели и задачи:

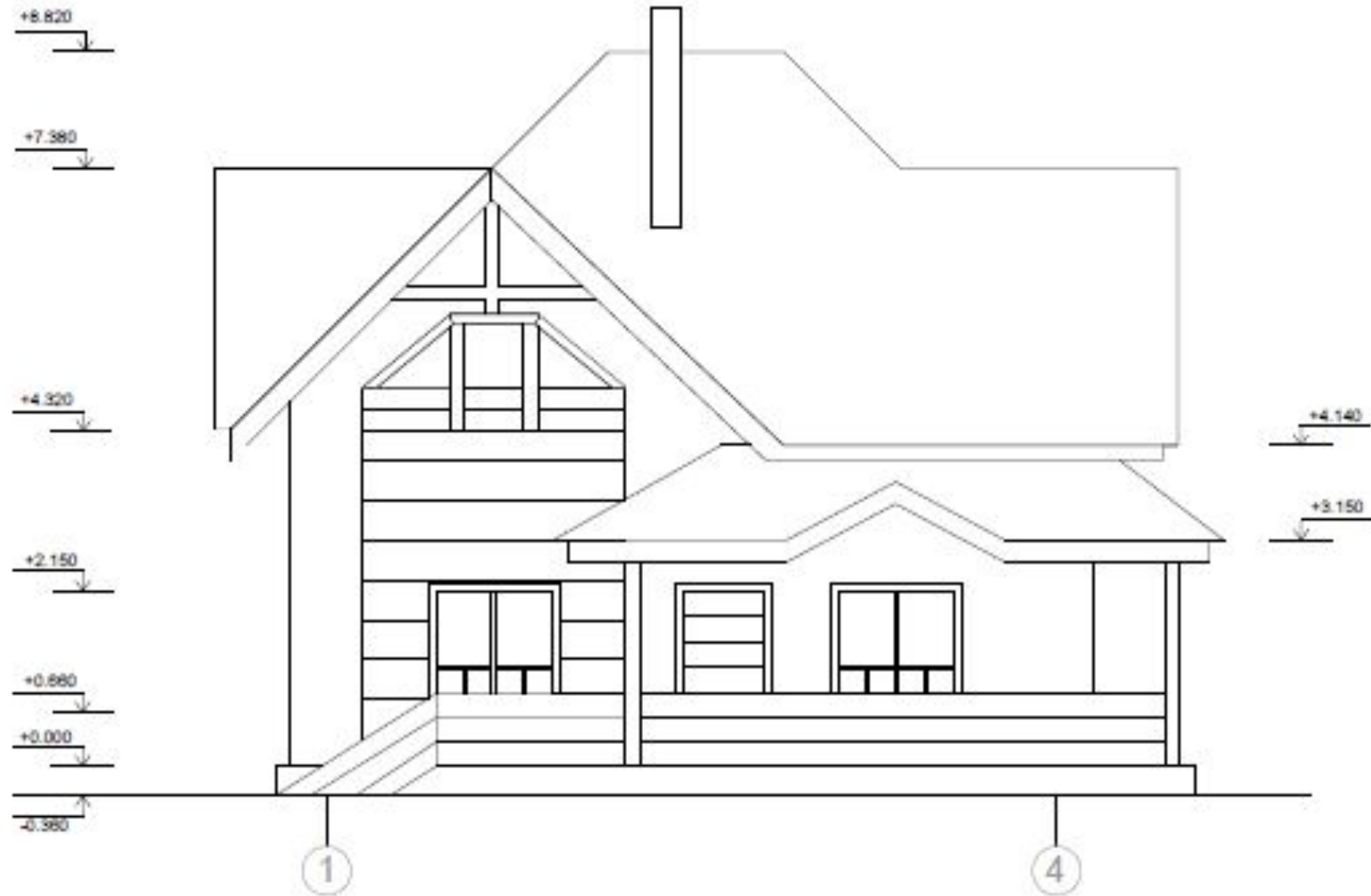
- Целью выполнения курсовой работы Целью проекта является проектирование индивидуального двухэтажного жилого дома из кирпича в г. Пушкин
- Задачи:
 1. Выполнение всех необходимых чертежей и расчетного текстового материала, иллюстрирующего принятые решения проектируемого здания.
 2. Дать технико-экономическую оценку объемно планировочного решения объекта.
 3. Разработка объемно-планировочного решения гражданского здания.

Описание участка генплана



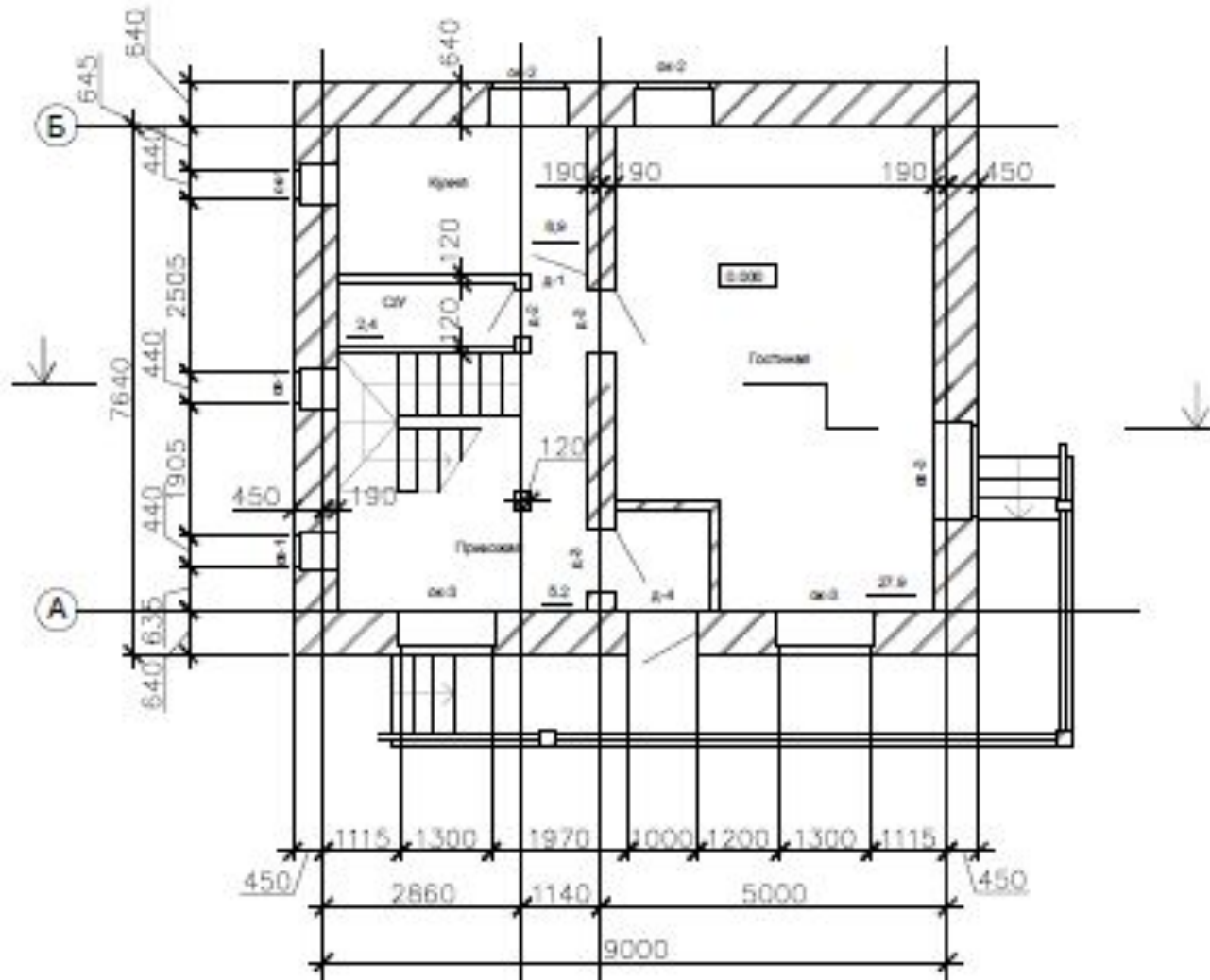


Фасад здания М 1:100



Планы этажей М 1:100

План на отметке 0.000 М 1:100

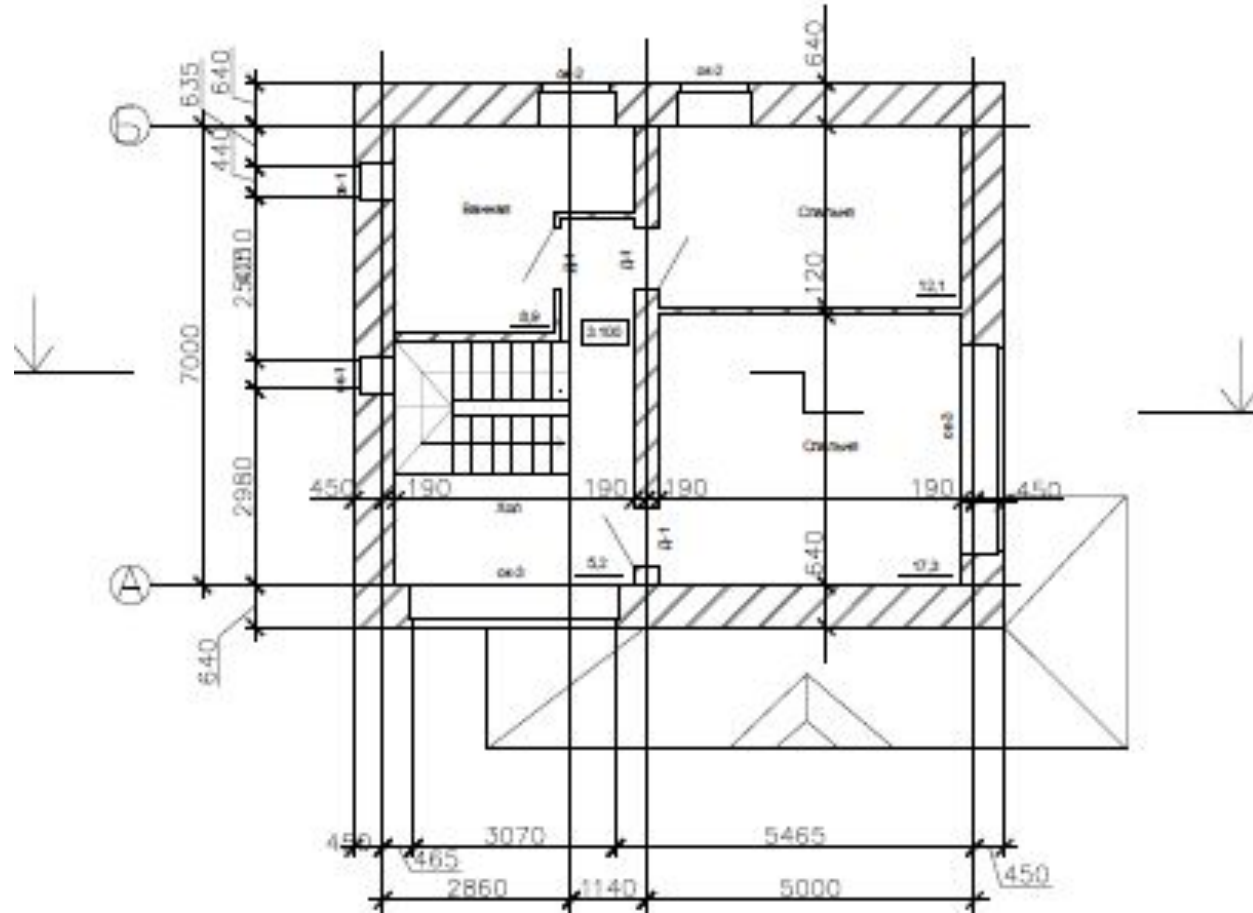


Структура

марк	размеры	кол-во
ок-1	640x1500	2
ок-2	1000x1500	2
ок-3	1300x1500	2
д-1	800x2000	1
д-2	700x2000	1
д-3	800x2000	2
д-4	1000x2200	1

Планы этажей М 1:100

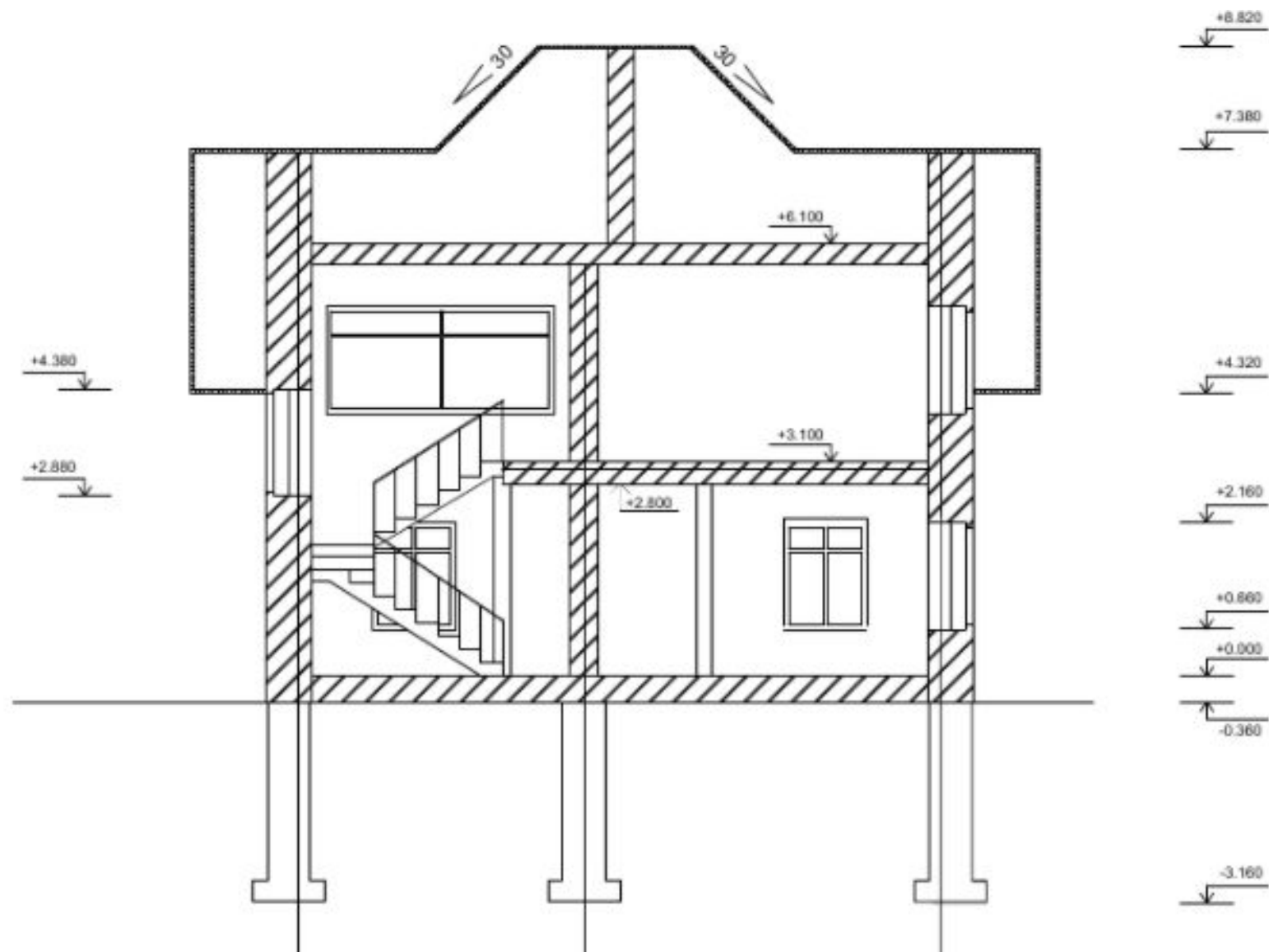
План на отметке 3.100 М 1:100



Спецификация

Матр.	Размеры	Кол-во
ок-1	400x1500	2
ок-2	1000x1500	2
ок-3	3070x1500	2
д-1	900x2200	3

Разрез



План кровли М 1:100; План стропил 1:100.

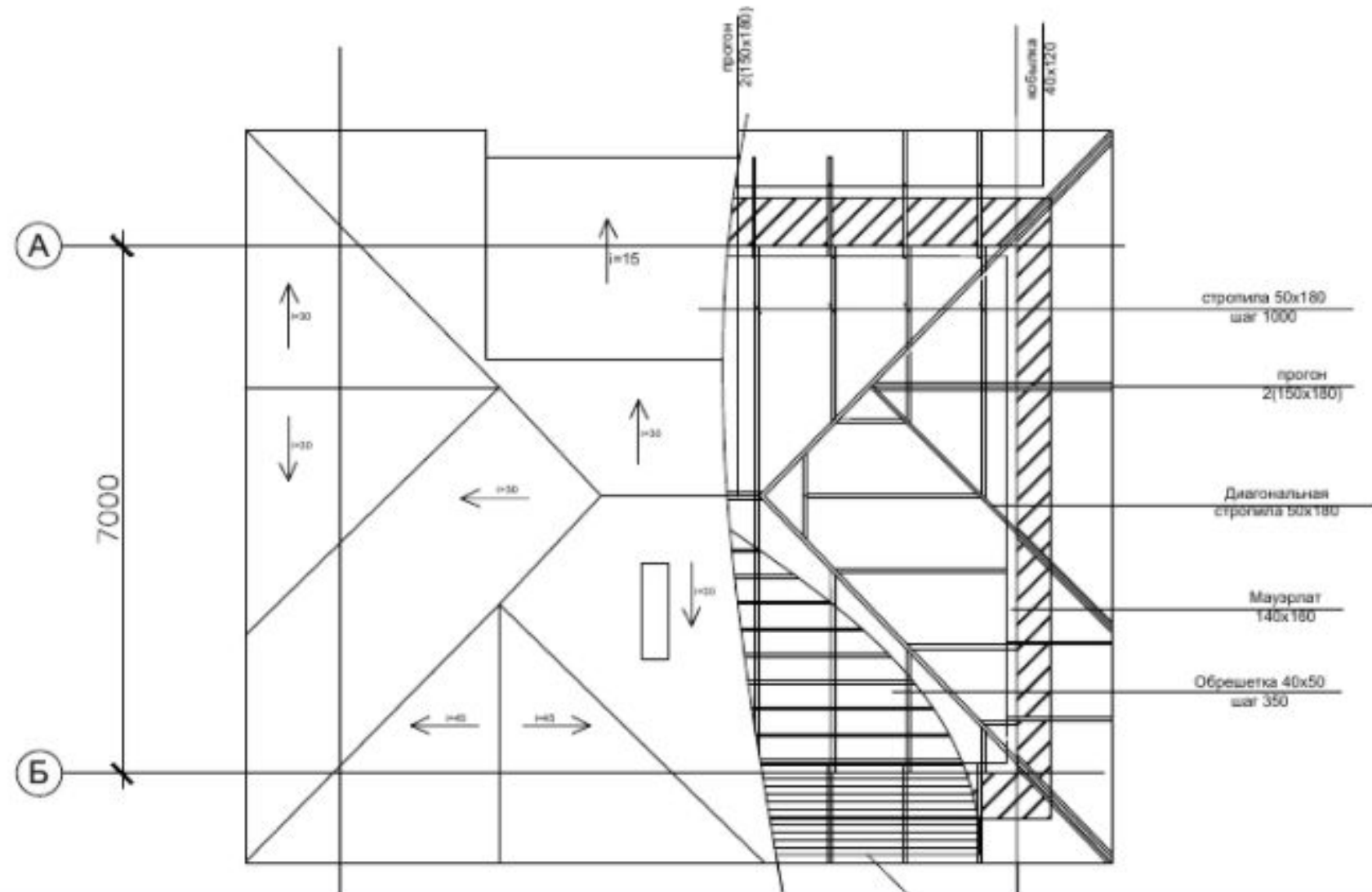


Схема расположения элементов междуэтажного перекрытия М1:100

План перекрытий М 1:100

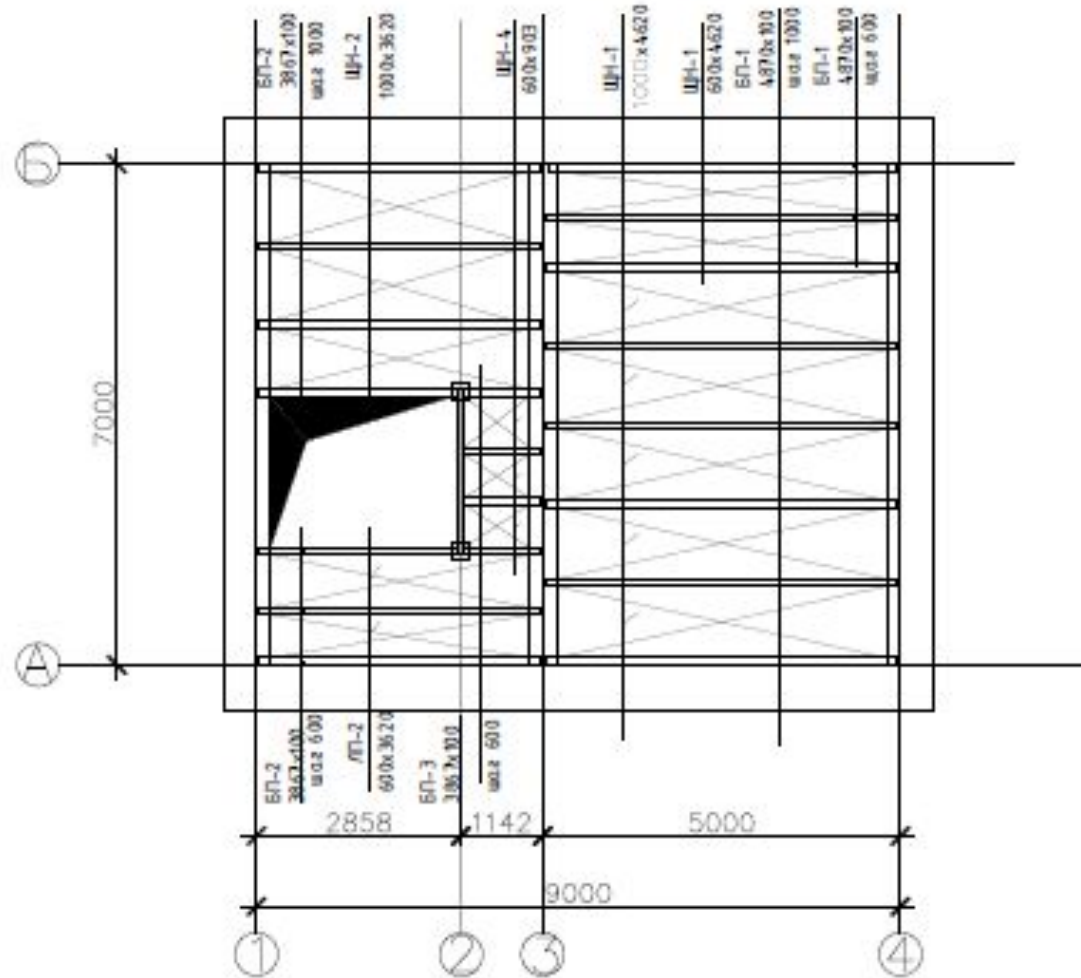
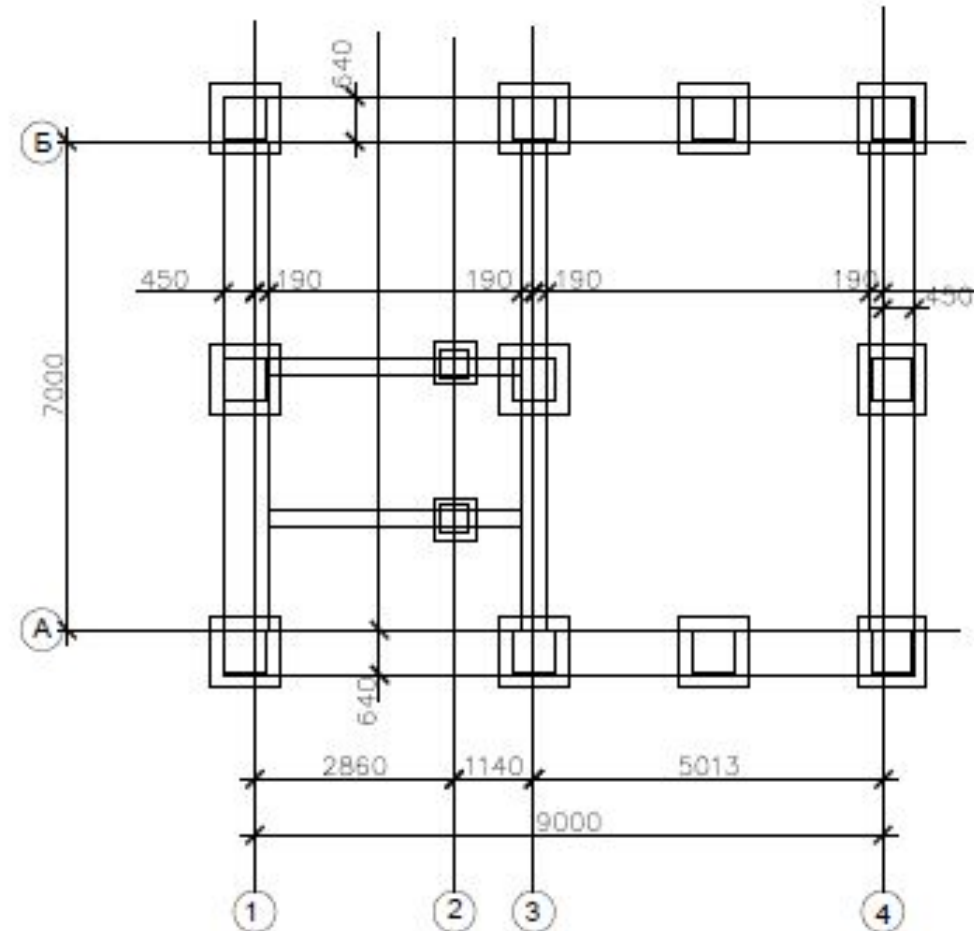


Схема расположения элементов фундаментов М 1:100

План фундамента М 1:100



Отделка здания

4 Отделка здания

4.1 Наружная отделка Огромное разнообразие предлагаемых отделочных материалов дает возможность выбрать тот из них, который соответствует требованиям хозяина дома. Было принято решение оштукатурить фасад кирпичного дома акриловой штукатуркой. Цветовая гамма светлая, будет применено 2 цвета:

- песчаный
- белый

Сочетание этих цветов удовлетворяет эстетическим требованиям.

Металлоцерепица выбрана в цвет коштана
ПРИМЕР:



Внутренняя отделка дома — это важная деталь которая должна радовать хозяев, быть не слишком пёстрой и не слишком тусклой. В помещениях (прихожая и ванна) первого этажа стены будут покрашены однотонно в серый цвет . Гостиная комната будет окрашена в 2 цвета стены одинаковых цветов расположены друг на против друга кофейный и кремовый . Кухня будет выполнена в белых оттенках декоративным валиком.

На втором этаже в комнатах стены будут выполнены однотонными цветами для создания более уютного интерьера:

Первую спальню второго этажа было принято выполнить в более темном цвете , а вторую спальню сделать светлой для визуального увеличения пространства

Расчетная часть

№	Нагрузки	Подсчет	Нормативные нагрузки	K_f	Расчетные нагрузки
1. Постоянные нагрузки					
1	Металлочерепица	$0,48 \cdot 25$	12	1,05	12,6
2	Пароизоляция	-	0,03	1,3	0,04
3	Теплоизоляция	-	3,2	1,1	3,52
Итого			$g_0 = 15,23$ кН/см ²		$g = 16,16$ кН/см ²
2. Временные нагрузки					
1	Снеговая нагрузка	$1,8 \cdot 1 \cdot 0,7$	1,26	-	1,8
Всего			$g_{\text{покрытия}} = 16,49$ кН/см ²		$g_{\text{покрытия}} = 17,96$ кН/см ²

Собираем нагрузки на один квадратный метр перекрытия:

№ п/п	Нагрузки	Подсчет	Нормативные нагрузки	K_f	Расчетные нагрузки
1. Постоянные нагрузки					
1	Дошчатый пол	$0,28 \cdot 5$	1,4	1,1	1,54
2	Лаги	$0,05 \cdot 0,06 \cdot 5 / 0,4$	0,03	1,1	0,004
3	Звукоизоляционная прокладка	$0,24 \cdot 1,3$	0,12	1,3	0,4056
Итого			$g_0 = 1,742$ кН/см ²		$g = 1,9496$ кН/см ²
2. Временные нагрузки					
1	Нагрузки на перекрытия	-	1,5	1,2	1,8
2	Нагрузки от перегородок	-	0,5	1,1	0,55
Всего			$g_{\text{перекрытия}} = 3,742$ кН/см ²		$g_{\text{перекрытия}} = 4,329$ кН/см ²

Заключение:

- Малоэтажное строительство предлагает не просто доступное жилье, но и рабочие места, как при строительстве домов, так и при проведении коммуникаций. Спрос на такое жилье растет с каждым годом. Причем шикарные коттеджи и дворцы уже уходят в прошлое. Особой популярностью пользуются городские или пригородные поселки, где стоимость дома сопоставима с ценой квартиры в многоэтажке.

Спасибо за внимание!