

# ОБЩЕСТВЕННО- ЭКОНОМИЧЕСКИЕ ФОРМАЦИИ

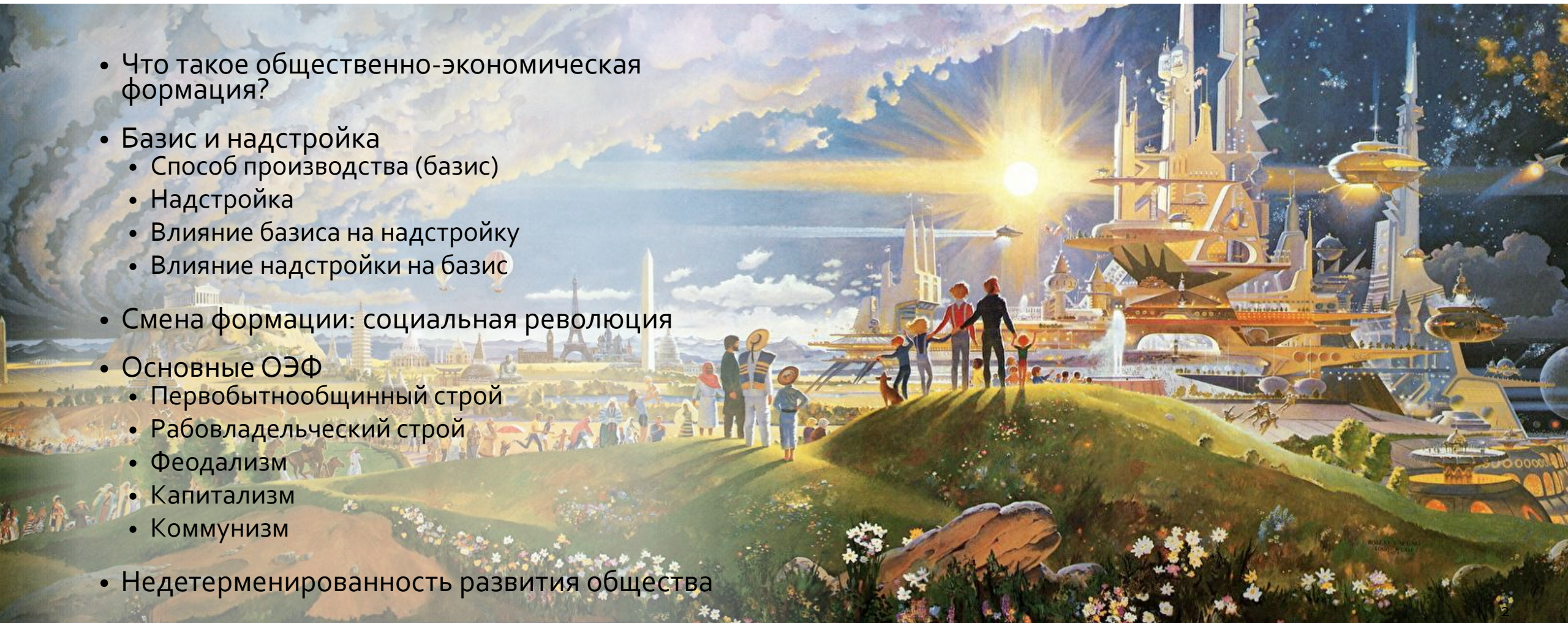
---

Занятие 5

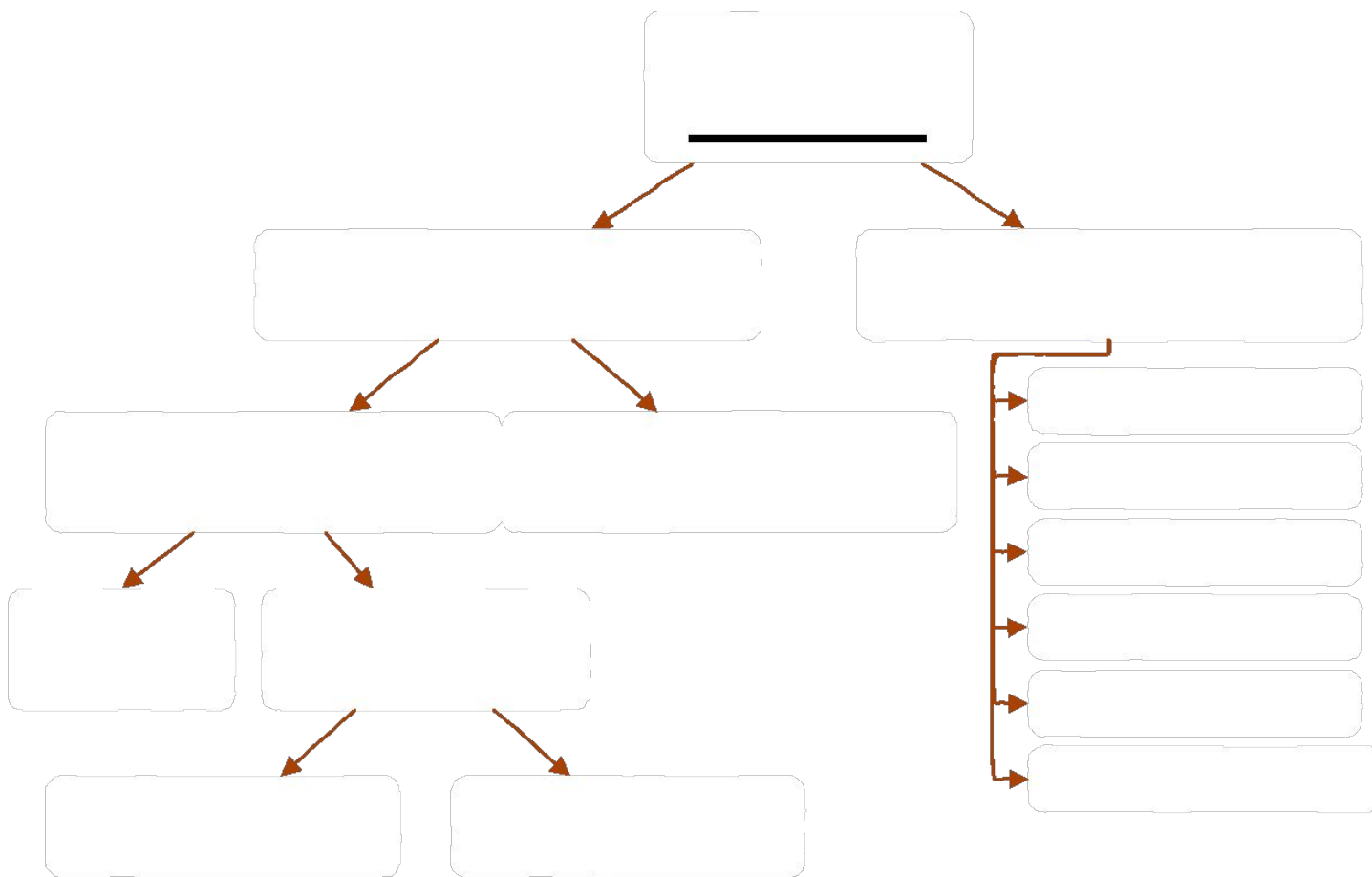


# Оглавление

- Что такое общественно-экономическая формация?
- Базис и надстройка
  - Способ производства (базис)
  - Надстройка
  - Влияние базиса на надстройку
  - Влияние надстройки на базис
- Смена формации: социальная революция
- Основные ОЭФ
  - Первобытнообщинный строй
  - Рабовладельческий строй
  - Феодализм
  - Капитализм
  - Коммунизм
- Недетерминированность развития общества



# Что такое общественно-экономическая формация?



**ОЭФ** – это степень развития общества, в основе которой лежит определяющий данную формацию **способ производства** материальных благ (**базис**), которому соответствуют свои политические, юридические и другие институты, свои идеологические отношения (**надстройка**).



# Базис и надстройка

- В основе **ОЭФ** лежит **способ производства** (**экономический базис**)
- **Экономический базис** определяет общественное сознание (**надстройку**), включая:
  - Политику (государство)
  - Право
  - Культуру
  - Мораль
  - Религию
  - Образование
  - СМИ и т.д.



# Способ производства (базис)



- Прежде всего люди занимаются производством
- Общественный характер производства
- Состояние **производительных сил** обуславливает характер **производственных отношений**



# Надстройка. Влияние базиса на надстройку

- **Надстройка** в классовом обществе имеет классовый характер **производственных отношений**
- **Надстройка** поддерживает текущий **способ производства** и в то же время влияет на развитие **производительных сил**
- Влияние различных элементов надстройки не одинаково и может иметь как прогрессивный, так и реакционный характер



# Смена формации: социальная революция

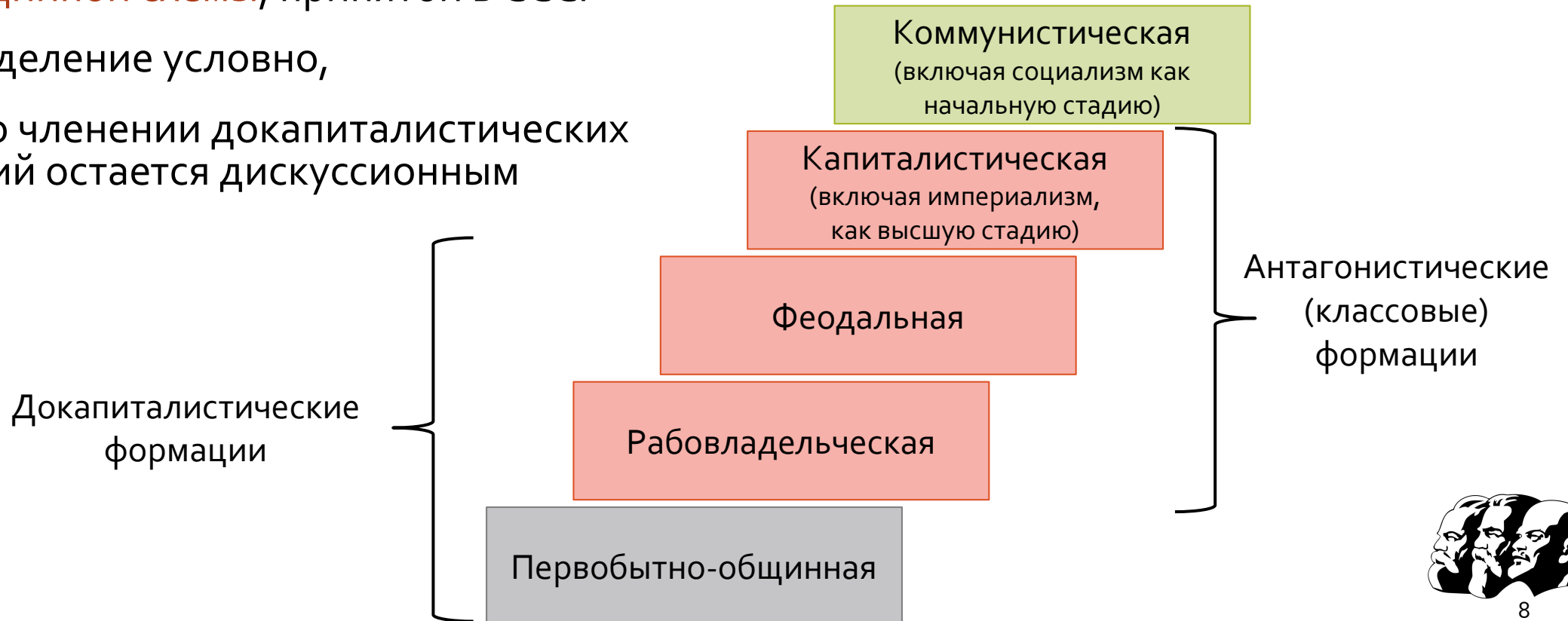


- Последовательная смена общественно-экономических формаций объясняется прежде всего противоречиями между новыми **производительными силами** и устаревшими **производственными отношениями**
- Переход от одной общественно-экономической формации к другой совершается через **социальную революцию**, которая разрешает антагонистические противоречия между производительными силами и производственными отношениями, а также между **базисом** и **надстройкой**.



# Основные ОЭФ

- Справа основные **ОЭФ** в рамках т.н. **пятистадийной** схемы, принятой в СССР
- Данное деление условно,
- Вопрос о членении докапиталистических формаций остается дискуссионным





# Первобытно-общинный строй



- **Базис:**
  - Производительные силы очень низкие (охота, собирательство, позже земледелие и скотоводство)
  - Отсутствует частная собственность (изначально), общинный характер труда
- **Надстройка:**
  - Возникает религия
  - Равенство на основе родовой морали.
- **Разложение строя**
  - Возникает прибавочный продукт, вместе с ним частная собственность и эксплуатация человека человеком
  - Как следует, возникает рабство



# Рабовладельческий строй

- **Базис:**
  - Труд рабов достаточно производителен для содержания как рабов и так господ
  - Характер производства преимущественно натуральный
- **Надстройка:**
  - Права собственности принадлежат рабовладельцам, жесткая охрана частной собственности
  - Человек становится средством труда
  - Считалось, что не все люди способны к умственному труду
- **Разложение:**
  - Труд свободного человека (крестьян, ремесленников) производительнее, труда раба (противоречие двух типов хозяйств)
  - Все труднее найти новых рабов



# Феодальный строй



- **Базис:**
  - Хозяйство ведется силами мелких производителей (крестьян), зависимых от собственников земли
  - Преобладает натуральная форма ведения хозяйства, промыслы имеют подсобную роль
- **Надстройка:**
  - Принуждение внеэкономическое
  - Религиозная надстройка
- **Разложение:**
  - Развитие товарного производства, накопление богатств в руках ростовщиков, купцов и богатых мастеров создало предпосылки для их политической независимости (появление буржуазии)



# Капитализм

- **Базис:**
  - Частная собственность на средства производства;
  - Свободная продажа рабочей силы
  - Господство товарно-денежных отношений
  - Развитое ОПТ
- **Надстройка:**
  - Принуждение экономическое
  - Политическая концентрация, централизованные национальные государства
- **Противоречия:**
  - между производством и потреблением,
  - между общественным характером производства и частным присвоением результатов
  - анархия производства,
  - между тенденцией к расширению производства и ограниченностью платёжеспособного спроса
  - и т.д.



# Коммунизм



# Недетерминированность общественного развития

- Каждый народ проходит через классовые формации
- Смена **формаций** задает магистральную линию развития человечества
- История не знает чистых **ОЭФ**, развитие отдельных стран и народов отличается значительным многообразием
- Выделяя формации, мы говорим о господствующем типе **производственных отношений**
- Элементы новой **формации** всегда зарождаются в недрах текущей **формации**
- Текущая **формация**, как правило, содержит пережитки предыдущих



Спасибо за внимание!

