



Модельный ряд грузовых автомобилей

Mercedes-Benz

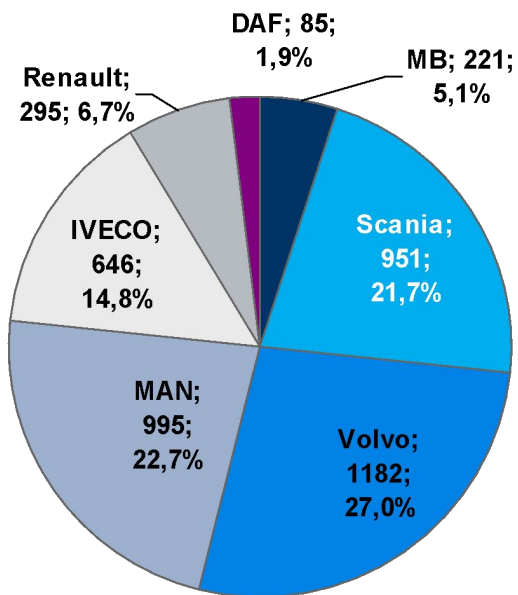
ООО «МБ Тракс Восток», Менеджмент по продукту
Сентябрь 2012, Москва



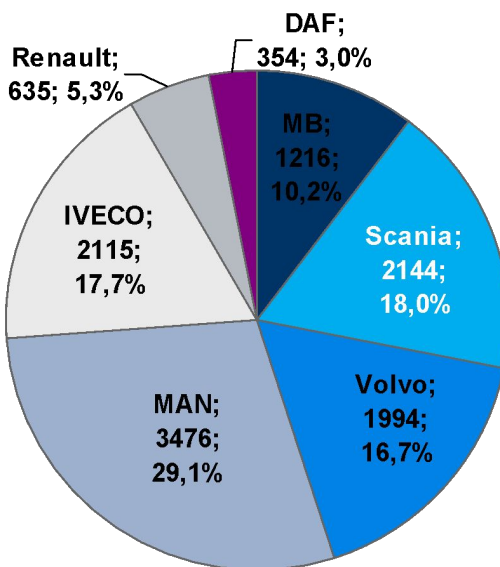
Mercedes-Benz
Trucks you can trust

Обзор рынка грузовых автомобилей по 7 основным Европейским производителям

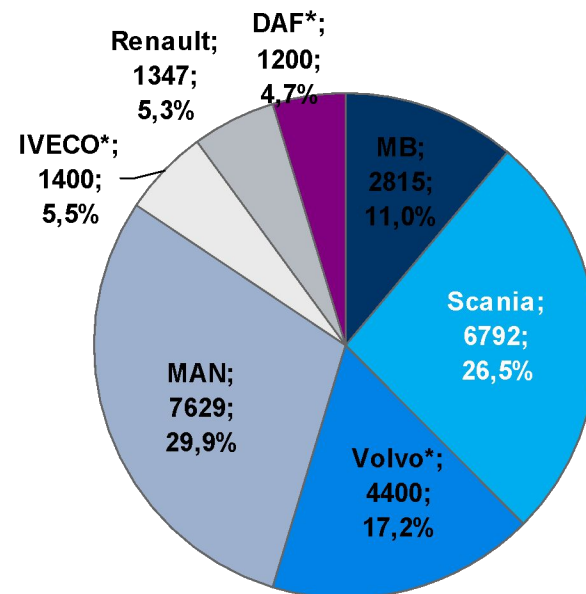
Общий рынок Б7 2009
(4 403 ед)



Общий рынок Б7 2010
(11 934 ед)

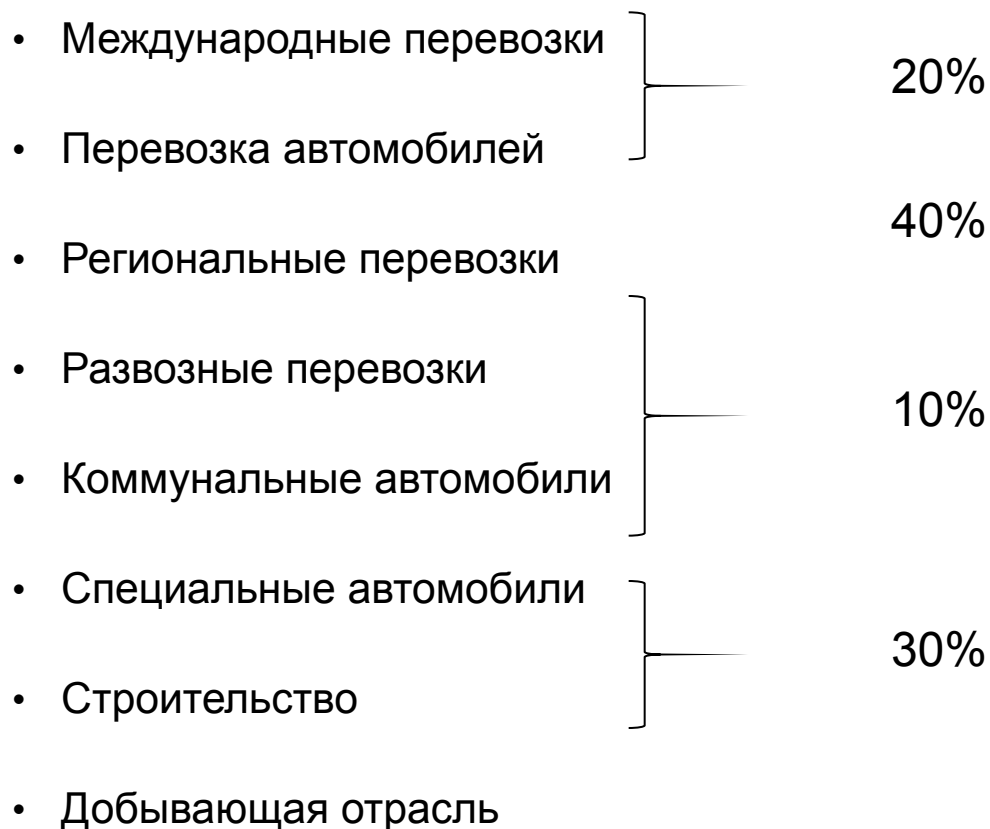


Общий рынок Б7 12/2011
(25 583 ед)



Области применения грузовиков. Основные сегменты рынка грузоперевозок

Рынок грузовых автомобилей можно разделить на несколько основных сегментов:



Основные типы грузовых автомобилей

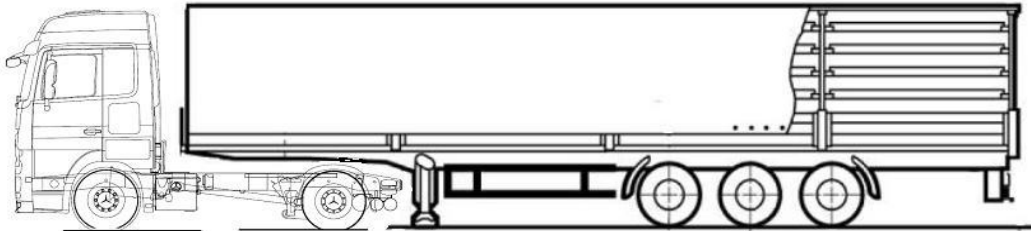
Седельный тягач



Предназначен для транспортировки полуприцепа в составе автопоезда.

Возможные исполнения п/прицепа:

- общего назначения
- самосвальный полуприцеп
- цистерна
- автовоз



В зависимости от назначения для тягача определяются:

- нагрузка на седельно-сцепное устройство
- тип кабины
- мощность двигателя
- высота седельно-сцепного устройства

Основные типы грузовых автомобилей

Самосвал



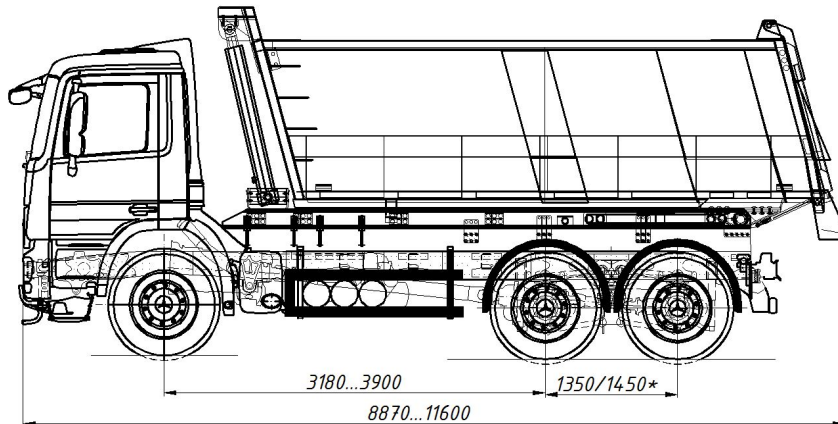
Предназначен для транспортировки сыпучих грузов.

Конструкция и материалы самосвального кузова определяются типом перевозимого груза:

- песок
- щебень
- уголь
- зерно
- скальная порода
- другие

Основные варианты разгрузки кузова:

- задняя разгрузка
- трехсторонняя разгрузка



Основные типы грузовых автомобилей

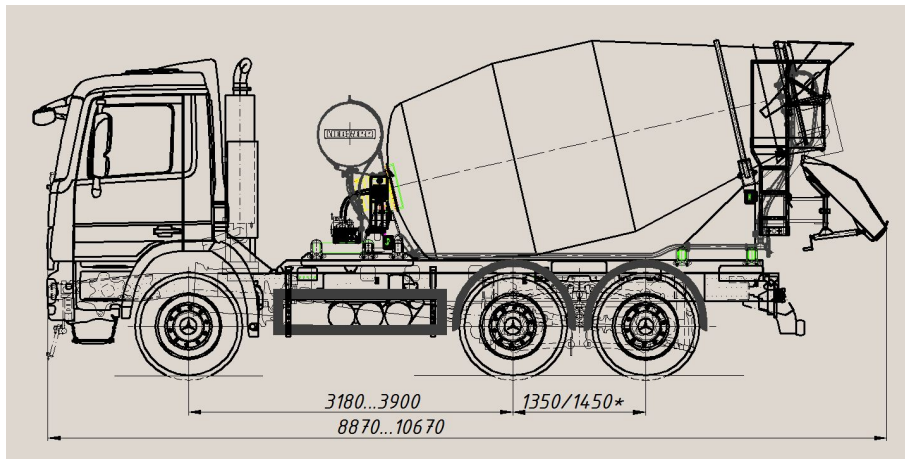
Автобетоносмеситель



Предназначен для транспортировки бетона в жидком состоянии.

В зависимости от требуемого объема автобетоносмесители бывают:

- 8м³ на шасси 6 x 4
- 10м³ на шасси 8 x 4



Для обеспечения вращения барабана на движущемся автомобиле шасси оборудуется коробкой отбора мощности с постоянным приводом от двигателя

Основные типы грузовых автомобилей

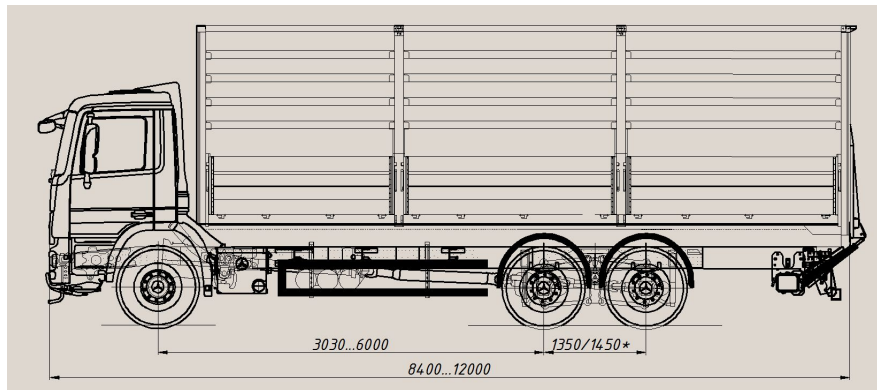
Шасси общего назначения



Предназначено для транспортировки различных типов грузов.

В зависимости от типа перевозимого груза шасси могут дооборудоваться следующими надстройками:

- бортовая платформа
- фургон (промтоварный / изотермический)
- цистерна
- кран-гидроманипулятор
- автовозная надстройка
- надстройка для перевозки лесоматериалов
- прочие



Основные модели грузовых автомобилей Mercedes-Benz Actros

Три поколения автомобилей Actros

Производство с
1996 по 2002



Производство с
2002 по 2008



Производство с
2008 по н.в.



Полная масса: 18т – 48т

Колесная формула: 4x2, 4x4, 6x2, 6x2/4, 6x4, 6x6, 8x4, 8x6, 8x8

Основные модели грузовых автомобилей Mercedes-Benz Actros

Типы двигателей Actros

Модель	Максимальная мощность	Крутящий момент, Нм	Экологич. класс
OM501LA V6, 11946 см3	235 кВт / 320 л.с.	1650	Евро 3/4/5
	265 кВт / 360 л.с.	1850	Евро 3/4/5
	300 кВт / 408 л.с.	2000	Евро 3/4/5
	320 кВт / 435 л.с.	2100	Евро 3/4/5
	335 кВт / 456 л.с.	2200	Евро 3/4/5
	350 кВт / 476 л.с.	2300	Евро 4/5
OM502LA V8, 15928 см3	350 кВт / 476 л.с.	2300	Евро 3
	370 кВт / 503 л.с.	2400	Евро 3
	375 кВт / 510 л.с.	2400	Евро 4/5
	395 кВт / 537 л.с.	2500	Евро 3
	405 кВт / 551 л.с.	2600	Евро 4/5
	440 кВт / 598 л.с.	2800	Евро 4/5

Основные модели грузовых автомобилей Mercedes-Benz Actros

Варианты кабин Actros



S-кабина

M-кабина

L-кабина

Megaspacer

Для типов кабин M и L доступны так же варианты с низкой крышей

Основные модели грузовых автомобилей Mercedes-Benz Actros

Варианты переключения передач



Гидравлическое



**Электронно-пневматическое
Telligent**



PowerShift

На автомобилях Actros серийно устанавливается электронно-пневматическая система переключения передач.

Установка механического привода переключения передач невозможна на автомобилях Actros с самого начала их производства в 1996 году.

На автомобилях Actros нового поколения серийно устанавливаются несинхронизированные КПП с автоматическим переключением передач PowerShift

Основные модели грузовых автомобилей Mercedes-Benz Actros

Стандартное оборудование



В стандартную комплектацию автомобилей Actros входит:

- многофункциональное рулевое колесо
- электростеклоподъемники
- зеркала с электроприводом и обогревом
- иммобилайзер с транспондером
- система бортового контроля Telligent
- круиз-контроль
- моторный тормоз
- электронная тормозная система Telligent
- противооткатная система
- блокировка дифференциала заднего моста

Основные модели грузовых автомобилей Mercedes-Benz Actros

Actros в сегменте международных перевозок



Условия эксплуатации

- Расстояния в несколько тысяч километров
- Большие годовые пробеги
- Эксплуатация на дорогах РФ и Европы
- Водитель часто ночует в кабине

Требования к автомобилю

- Низкий расход топлива
- Высокая надёжность
- Большие межсервисные интервалы
- Длительные сроки гарантии
- Соответствие европейским нормам
- Удобное рабочее место водителя
- Простота обслуживания

Основные модели грузовых автомобилей Mercedes-Benz Actros

Международные перевозки. Обзор конкурентов



Mercedes-Benz ACTROS

Двигатель V6 12 л, V8 16 л, 320...600 л.с.
 КП 12-, 16-ст. с ЭПУ Telligent, PowerShift
 Кабина L, MegaSpace

Volvo FH

SCANIA R

MAN TGX

Renault Premium

IVECO Stralis

DAF XF105



R6, 12,8 л
 400...540 л.с.
 12-ст I-Shift,
 14-ст механика,
 Globetrotter,
 Globetrotter XL



R6 11,7/12,7; V8 15,6л
 360...730 л.с.
 9-,12-,14-ст, механика,
 12-,14-ст, OptiCruise
 CR19 Highline,
 TopLine



R6 10,5/12,4; V8 16,2л
 360...680 л.с.
 12-,16-ст,
 механика, TipMatic
 XL длинная,
 XLX высокая, XXL



R6 10,8 л
 370...450 л.с.
 12-,16-ст,
 механика, Optidriver II
 длинная,
 длинная высокая



R6 7,8/10,3/12,9 л
 310...560 л.с.
 9-,12-,16-ст,
 механика, Eurotronic
 ActiveSpace высокая,
 ActiveSpace экстрa



R6 12,9 л
 408...510 л.с.
 12-,16-ст,
 механика, AS Tronic
 Space высокая,
 Super Space

Основные модели грузовых автомобилей Mercedes-Benz Actros

Строительство и добывающая отрасль



Условия эксплуатации

- Город, пригород, стройка, карьер
- Ограниченное пространство
- Интенсивное движение
- Бездорожье и плохие дороги
- Перегрузки



Требования к автомобилю

- Низкий расход топлива
- Высокая надёжность
- Большие межсервисные интервалы
- Длительные сроки гарантии
- Манёвренность
- Обзорность
- Приспособленность к плохим условиям

Основные модели грузовых автомобилей Mercedes-Benz Actros

Строительная отрасль. Обзор конкурентов



MB 16 m³ 3600mm



VOLVO 16m³ 3400mm



SCANIA 16m³ 3300mm



MAN 15m³ 3600mm



IVECO 16m³ 3500mm



Renault 16m³ 3850mm

Основные модели грузовых автомобилей Mercedes-Benz Axor

Три поколения автомобилей Axor

Производство с

2001 по 2004



Производство с

2004 по 2010



Производство с

2010 по н.в.



Полная масса: 18т – 33т

Колесная формула: 4x2, 4x4, 6x2, 6x4

Основные модели грузовых автомобилей Mercedes-Benz Axor

Типы двигателей Axor

Модель	Максимальная мощность	Крутящий момент, Нм	Экологич. класс
Axor R OM906LA R6, 6374 см3	170 кВт / 231 л.с.	810	Евро 3
	175 кВт / 238 л.с.	850	Евро 4/5
	205 кВт / 279 л.с.	1100	Евро 3
	210 кВт / 286 л.с.	1120	Евро 4/5
OM926LA R6, 7201 см3	240 кВт / 326 л.с.	1300	Евро 3/4/5
Axor C OM457LA R6, 11967 см3	260 кВт / 354 л.с.	1850	Евро 3
	265 кВт / 360 л.с.	1850	Евро 4/5
	295 кВт / 401 л.с.	2000	Евро 3/4/5
	315 кВт / 428 л.с.	2100	Евро 3/4/5

Основные модели грузовых автомобилей Mercedes-Benz Axor

Варианты кабин Axor



S-кабина



**S-кабина, удлин.
на 180мм**



L-кабина



**L-кабина с
высокой крышей**

Основные модели грузовых автомобилей Mercedes-Benz Axor

Варианты переключения передач



Гидравлическое



Механическое



Telligent



PowerShift

Основные модели грузовых автомобилей Mercedes-Benz Axor

Стандартное оборудование



В стандартную комплектацию автомобилей Axor входит:

- многофункциональное рулевое колесо
- электростеклоподъемники
- зеркала с электроприводом и обогревом
- иммобилайзер с транспондером
- круиз-контроль
- моторный тормоз
- блокировка дифференциала заднего моста
- люк в крыше кабины

Основные модели грузовых автомобилей Mercedes-Benz Axor

Региональные перевозки



Условия эксплуатации

- Расстояния в несколько тысяч километров
- Большие годовые пробеги
- Эксплуатация на дорогах РФ и Европы
- Водитель часто ночует в кабине



Требования к автомобилю

- Низкий расход топлива
- Высокая надёжность
- Большие межсервисные интервалы
- Длительные сроки гарантии
- Соответствие европейским нормам
- Удобное рабочее место водителя
- Простота обслуживания

Основные модели грузовых автомобилей Mercedes-Benz Axor

Региональные перевозки. Обзор конкурентов



Mercedes-Benz AXOR

Двигатель R6 12 л, 350...430 л.с.
КП 9-ст, мех.; 12-, 16-ст. с ЭПУ Telligent,
PowerShift
Кабина L, L+высокая крыша

Volvo FM

SCANIA P

MAN TGS



R6, 10,8л; 12,8 л
330...500 л.с.
12-ст I-Shift,
9-ст,14-ст механика,
низкая/высокая со сп.местом,
Globetrotter



R6 11,7/12,7;
340...400 л.с.
9-,12-,14-ст, механика, OptiCruise
CR19 N длинная,
CR19 H длинная высокая



R6 10,5/12,4;
320...480 л.с.
12-,16-ст, механика, TipMatic
L длинная,
LX длинная высокая

Основные модели грузовых автомобилей Mercedes-Benz Atego

Три поколения автомобилей Atego

Производство с

1998 по 2004



Производство с

2004 по 2010



Производство с

2010 по н.в.



Полная масса: 7,5т – 15т

Колесная формула: 4x2, 4x4

Основные модели грузовых автомобилей Mercedes-Benz Atego

Типы двигателей Atego

Модель	Максимальная мощность	Крутящий момент, Нм	Экологич. класс
OM904LA R4, 4250 см3	90 кВт / 122 л.с.	470	Евро 3
	92 кВт / 129 л.с.	500	Евро 4/5
	110 кВт / 150 л.с.	580	Евро 3
	115 кВт / 156 л.с.	610	Евро 4/5
	130 кВт / 177 л.с.	675	Евро 3/4/5
OM924LA R4, 4801 см3	160 кВт / 218 л.с.	810	Евро 3/4/5
OM906LA R6, 6374 см3	170 кВт / 231 л.с.	810	Евро 3
	175 кВт / 238 л.с.	850	Евро 4/5
	205 кВт / 279 л.с.	1100	Евро 3
	210 кВт / 286 л.с.	1120	Евро 4/5

Основные модели грузовых автомобилей Mercedes-Benz Atego

Варианты кабин Atego



S-кабина



**S-кабина,
удлин. на
180мм**



L-кабина



**L-кабина с
высокой крышей**



**Двойная
кабина
Crew cab**

Основные модели грузовых автомобилей Mercedes-Benz Atego

Варианты переключения передач



Гидравлическое



Механическое



**Telligent
automatic**



**Автоматическая КП
Allison**

Основные модели грузовых автомобилей Mercedes-Benz Atego

Стандартное оборудование



В стандартную комплектацию автомобилей Atego входит:

- многофункциональное рулевое колесо
- зеркала с электроприводом и обогревом
- иммобилайзер с транспондером
- указатель внешней температуры
- моторный тормоз
- фары с прозрачной оптикой
- люк в крыше кабины
- боковая защита

Основные модели грузовых автомобилей Mercedes-Benz Atego

Развозные перевозки



Условия эксплуатации

- Город и пригород
- Ограниченное пространство
- Интенсивное движение
- Различные типы кузовов



Требования к автомобилю

- Низкий расход топлива
- Высокая надёжность
- Большие межсервисные интервалы
- Длительные сроки гарантии
- Манёвренность
- Низкая погрузочная высота
- Лёгкость управления

Основные модели грузовых автомобилей Mercedes-Benz Atego

Развозные перевозки. Обзор конкурентов



Mercedes-Benz Atego

Двигатель R4 4,25л, R6 6,37л, 122...286 л.с.
КП 6, 9-ст, механика, Telligent, Alisson
Кабина S, S удлин., L, L+высокая крыша

Volvo FL

MAN TGL



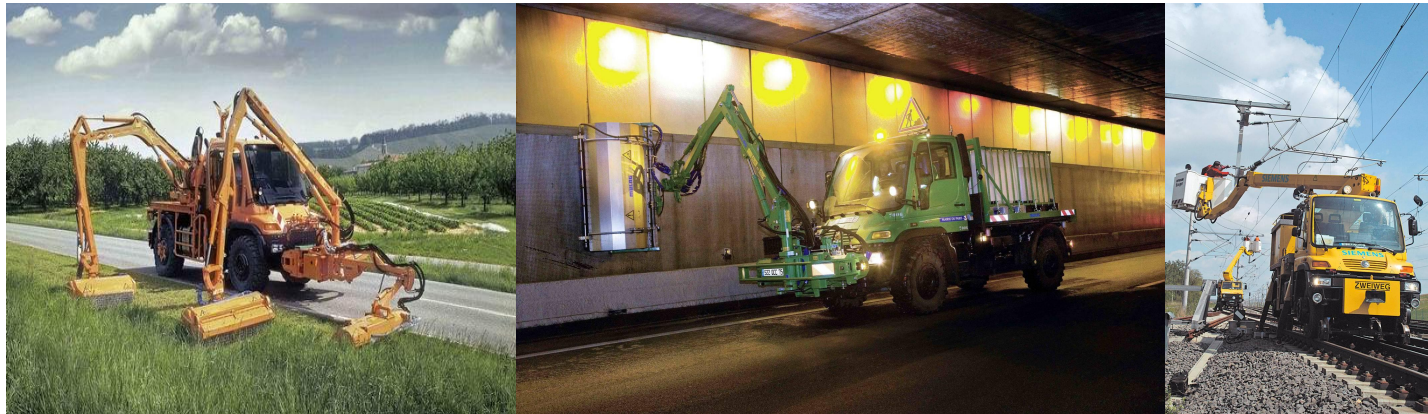
12...18т, R6, 7,2л;
240...290 л.с.
6-ст, 9-ст, механика, I-Sync,
короткая, средняя, двойная



7,5...12т, R4 4,6л, R6 6,9л;
150...250 л.с.
5-,6-ст, механика, AS Tronic
С короткая, L длинная, LX длинная высокая, двойная

Основные модели грузовых автомобилей Специальные автомобили

Mercedes-Benz Unimog



Двигатель: 177 л.с ... 231 л.с.

Полная масса: 7,5т ... 16т; 4x4



Mercedes-Benz Zetros

Двигатель: 326 л.с.

Полная масса: 18т 4x4,
25т, 27т 6x6



Спасибо за внимание!