

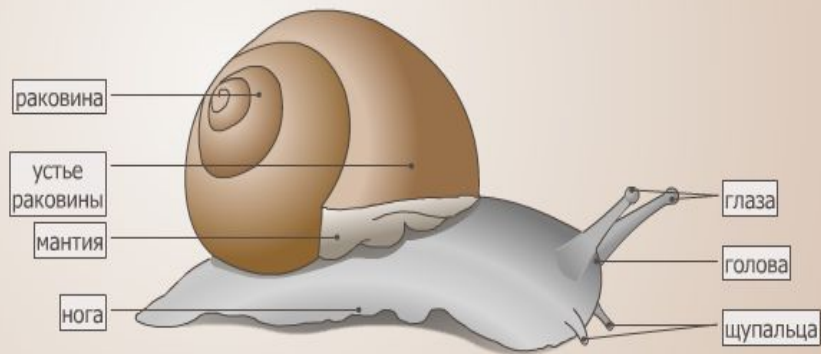
Внешнее строение МОЛЛЮСКОВ

**Васенина Елизавета
7Б**

- **Цель:**
- Изучить внешнее строение моллюсков. Научиться по строению раковины определять принадлежность животного к классу Брюхоногие или Двустворчатые моллюски. Научиться определять возраст двустворчатого моллюска по годовым кольцам на раковине.
- **Ход работы:**
- 1. Изучить внешнее строение виноградной улитки. Определить основные элементы её строения.
- 2. Изучить внешнее строение мидии. Определить основные элементы её строения.
- 3. На основании строения раковины изученных моллюсков определить, к каким классам типа Моллюски они относятся.
- 4. Изучить строение раковин двух двустворчатых моллюсков. По числу годовых колец определить их возраст.
- 5. Сделать вывод из проделанной работы.

Внешнее строение моллюсков.

ВНЕШНЕЕ СТРОЕНИЕ МОЛЛЮСКОВ



Рассмотрите изображение Виноградной улитки. Определите основные элементы её строения. Поместите их названия на правильные



Цель:

Изучить внешнее строение моллюсков. Научиться по строению раковины определять принадлежность животного к классу Брюхоногие или Двусторчатые моллюски. Научиться

новогодние-банкеты

загородный ресторан
Лесная сказка

**НОВОГОДНИЕ
КОРПОРАТИВЫ**

Киров!
Пожалуй, лучшие
шкафы-купе! ▾

шкафыкиров.рф/
шкаф купе

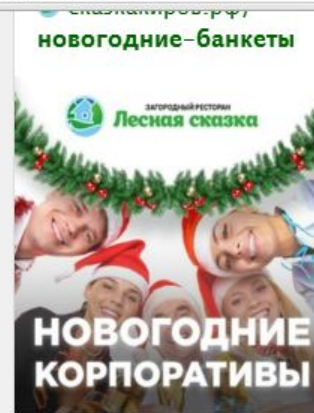


Внешнее строение моллюсков.



Цель:

Изучить внешнее строение моллюсков. Научиться по строению раковины определять принадлежность животного к классу Брюхоногие или Двустворчатые моллюски. Научиться



Киров!
Пожалуй, лучшие шкафы-купе! ▾
шкафыкиров.рф/
шкаф купе



Внешнее строение моллюсков.

ВНЕШНЕЕ СТРОЕНИЕ МОЛЛЮСКОВ

1. Виноградная улитка		двустворчатые <input type="checkbox"/>	брюхоногие <input checked="" type="checkbox"/>
2. Мидия		двустворчатые <input checked="" type="checkbox"/>	брюхоногие <input type="checkbox"/>

Наличие и строение раковины у моллюсков в большинстве случаев позволяет определить, к какому классу они относятся. Определите, к

▲ ↻ ▶

Цель:

Изучить внешнее строение моллюсков. Научиться по строению раковины определять принадлежность животного к классу Брюхоногие или Двустворчатые моллюски. Научиться

новогодние-банкеты


загородный ресторан
Лесная сказка



НОВОГОДНИЕ КОРПОРАТИВЫ

Киров!
Пожалуй, лучшие шкафы-купе! ✓

шкафыкиров.рф/
шкаф купе



Внешнее строение моллюсков.

ВНЕШНЕЕ СТРОЕНИЕ МОЛЛЮСКОВ

Поверхность раковины беззубки исчерчена многочисленными линиями, среди которых резко выделяются четкие, немного более темные годовые кольца, соответствующие зимним остановкам роста раковины. По их числу можно приблизительно определить возраст моллюска



этой раковине

лет



этой раковине

лет

Определите возраст (количество полных лет) двух раковин беззубки. Укажите правильные числа рядом с каждой из них. По окончании работы

Цель:

Изучить внешнее строение моллюсков. Научиться по строению раковины определять принадлежность животного к классу Брюхоногие или Двустворчатые моллюски. Научиться

новогодние-банкеты
загородный ресторан
Лесная сказка
НОВОГОДНИЕ
КОРПОРАТИВЫ

Киров!
Пожалуй, лучшие
шкафы-купе!
шкафыкиров.рф/
шкаф купе



Внешнее строение моллюсков.

ВНЕШНЕЕ СТРОЕНИЕ МОЛЛЮСКОВ

ВЫВОД

Представители классов Брюхоногие моллюски и Двустворчатые моллюски сильно различаются по внешнему строению. Одним из основных критериев различия является строение раковины.
У двустворчатых моллюсков по раковине можно определить возраст

Для перехода к началу работы нажмите кнопку <В начало>



Цель:

Изучить внешнее строение моллюсков. Научиться по строению раковины определять принадлежность животного к классу Брюхоногие или Двустворчатые моллюски. Научиться



Киров! Пожалуй, лучшие шкафы-купе! шкафыкиров.рф/ шкаф купе

