



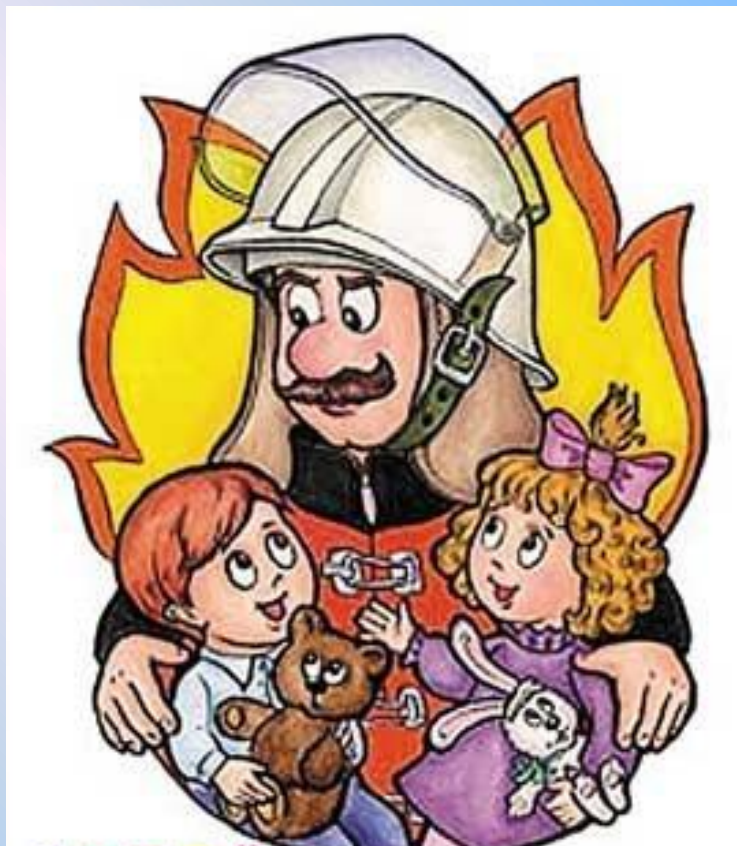
Пожарная Безопасность



Вожатая Храброва Е.П.
МКОУ «Пожилинская СШ №13»



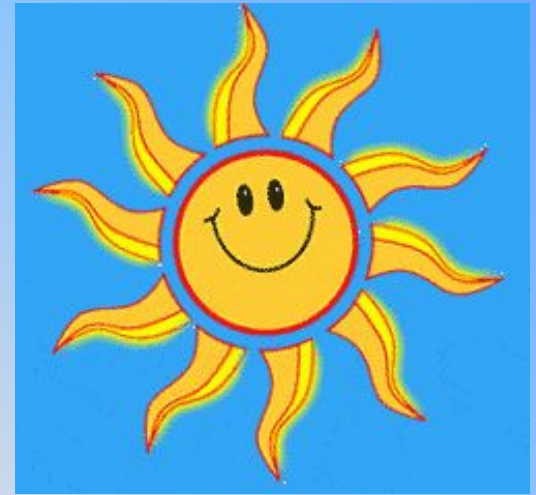
**Помните, друзья,
что с огнём шутить нельзя**



**Огонь – опасная штука,
Он над собой не любит шуток**

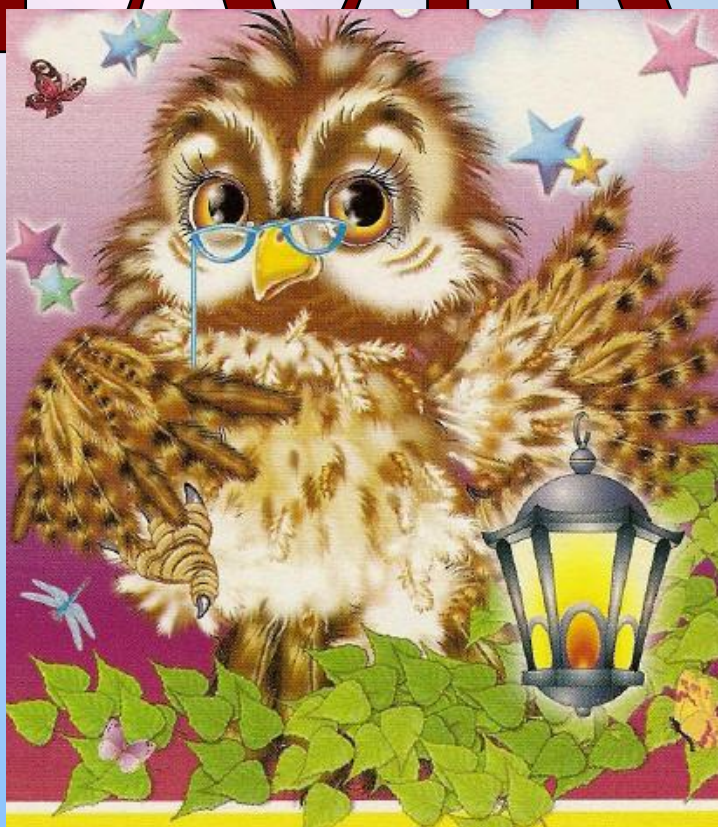


**Легче, чем пожар тушить,
Нам его предупредить**

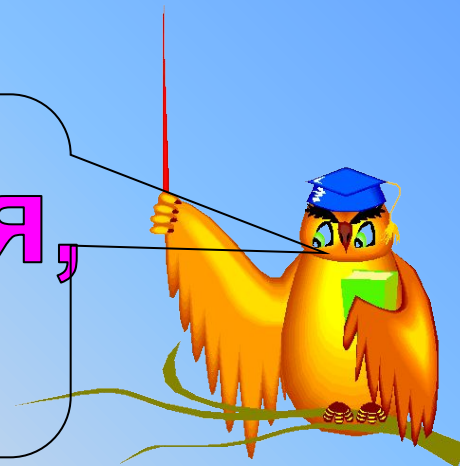


- ✓ **Загадки**
- ✓ **Игра «Поле чудес»**
- ✓ **Продолжи пословицу**
- ✓ **Викторина**

ЗАГАДКИ



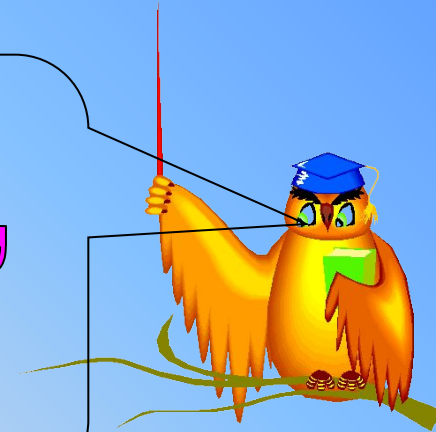
Всё ест, не наестся,
а пьёт - умирает



ОГОНЬ



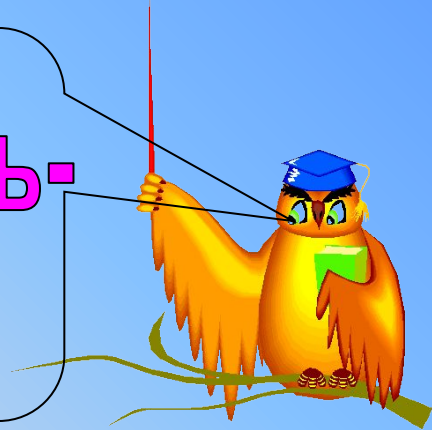
Летала мошка - сосновая ножка,
на стог села - всё сено съела



СПИЧКА



Висит - молчит, а перевернешь -
шипит, и пена летит



ОГНЕГУШИТЕЛЬ



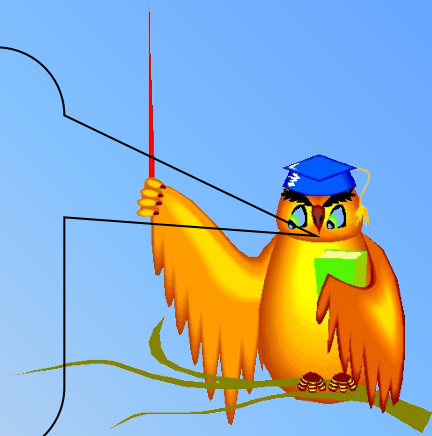
С огнём бороться мы должны,
с водою мы напарники.
Мы очень людям всем нужны,
ответь скорее, кто же мы?



ПОЖАРНЫЕ



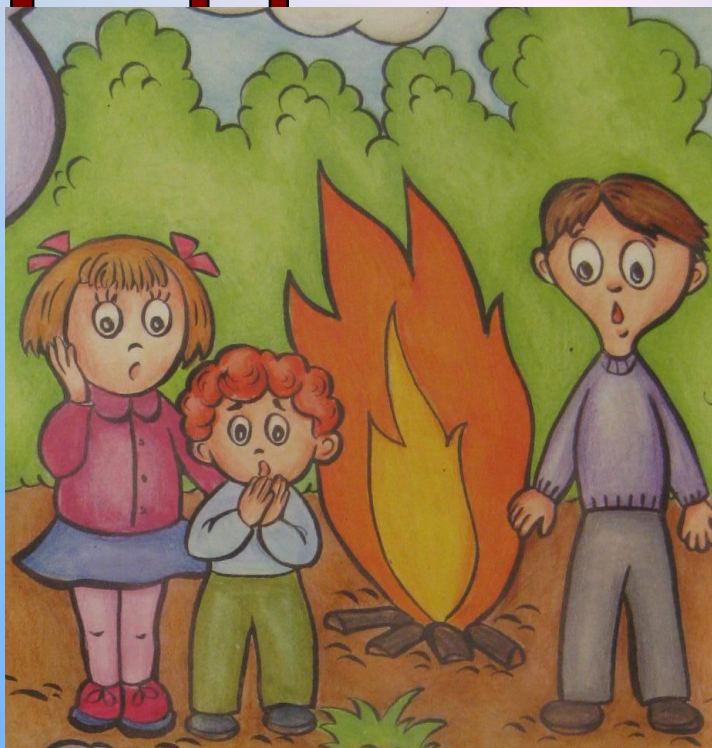
Полыхает дом. Кошмар!
Укротит она пожар.



**ПОЖАРНАЯ
МАШИНА**



Продолжи пословицу



**Выбери
продолжение
пословицы и кликни
по нему кнопкой
мышь**



Там не загорится, _____

Не имей привычки, _____

Солома с огнем _____



Маленькая спичка сжигает _____

Спичка невеличка, _____

где огня нет огонь великан не дружит

большой лес носить в кармане спички



ВИКТОРИНА



Кликни кнопкой мыши по выбранному варианту. При верном ответе прозвучат колокольчики.



Телефон пожарной охраны

А) 02

Б) 01

В) 03



**Какой цвет используется для
покраски предметов
пожаротушения?**

- А) синий**
- Б) зелёный**
- В) красный**



Что помогает пожарным подняться на верхние этажи?

- А) лифт
- Б) раздвижная лестница
- В) водосточная труба



Что не надо делать, если вы заметили пожар?

- А) начинать тушить пожар
- Б) звать взрослых
- В) вызывать пожарных



Какой бытовой прибор, оставленный включённым в сеть без присмотра, становится причиной пожара чаще всего?



А) утюг



Б) телевизор

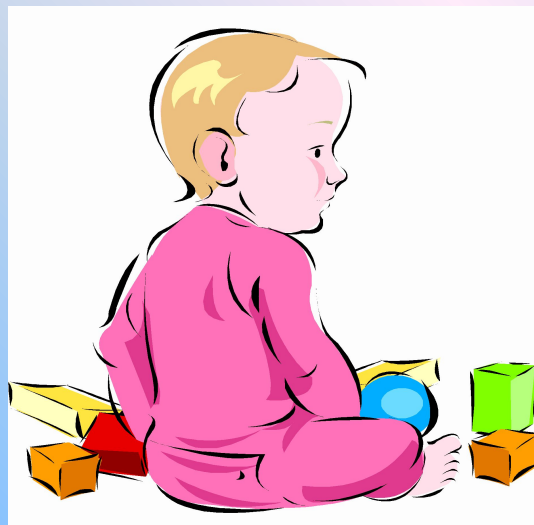


В) радиоприёмник



Какая из игр может привести к пожару?

- А) складывание домика из кубиков
- Б) складывание домика из спичек
- В) складывание картинки из пазлов



Что пожарные надевают на голову при тушении пожара?

А) шапку

Б) шлем

В) каску



Найди группу, в которой перечислены жидкости, которые могут стать причиной пожара

А) растительное масло, вода, молоко

Б) бензин, керосин, ацетон

В) уксус, минеральная вода
моющее средство



Что не вешают на пожарный щит?



А) молоток



В) топор



Б) лопату

**Какое действие не поможет потушить
пожар?**

А) заливание пламени водой

Б) набрасывание на пламя шторы

В) засыпание пламени песком



A close-up photograph of several tulip petals in shades of orange and red. The petals are layered, with some in sharp focus and others blurred in the background. The lighting is bright, highlighting the texture of the petals. Overlaid on the center of the image is the Russian phrase "СПАСИБО ЗА ВНИМАНИЕ!" in a bold, blue, serif font.

СПАСИБО ЗА ВНИМАНИЕ!