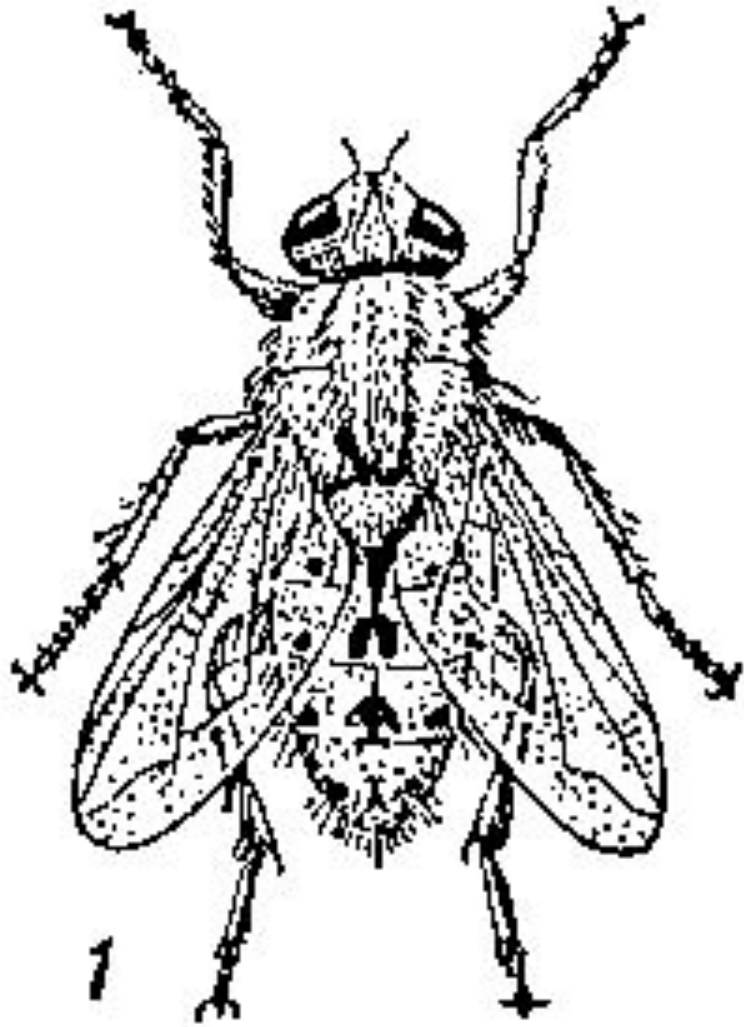


# Мухи Миазы

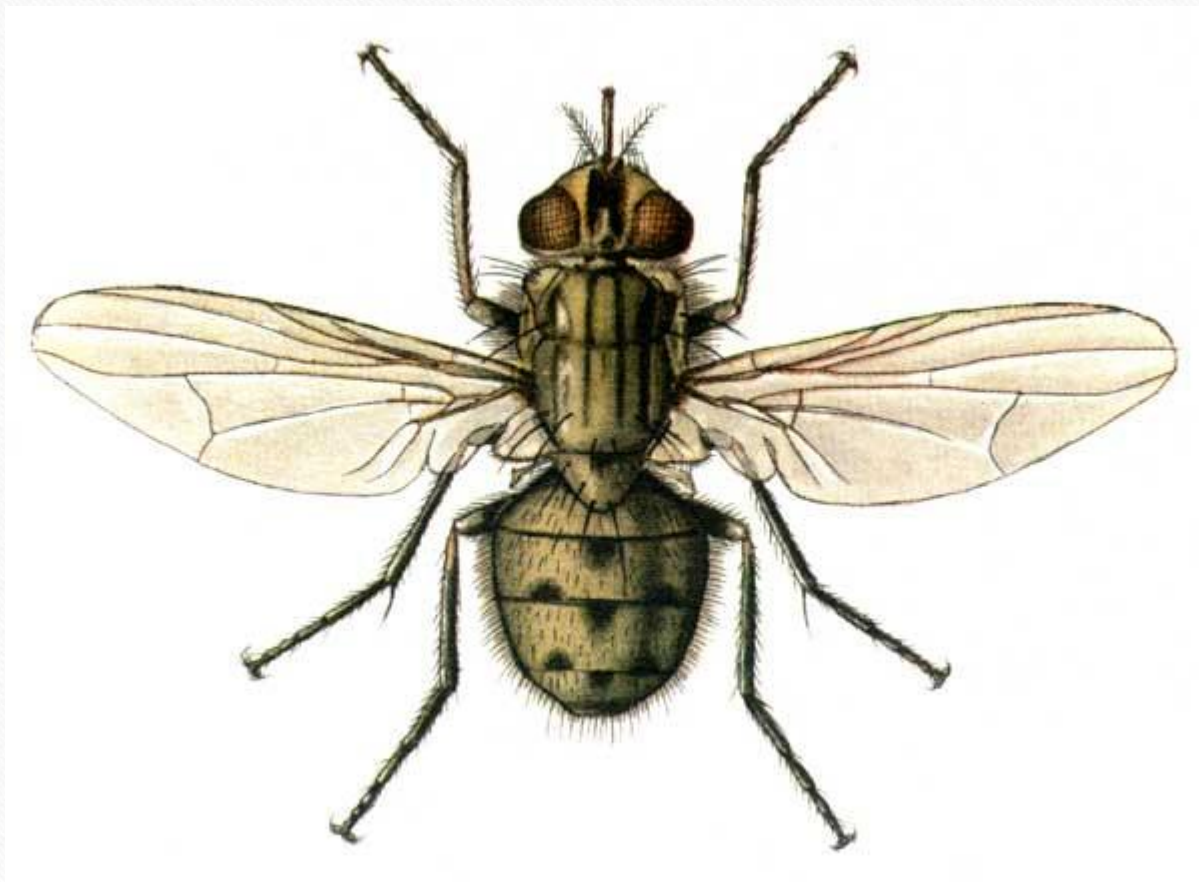


Вольфартова  
муха

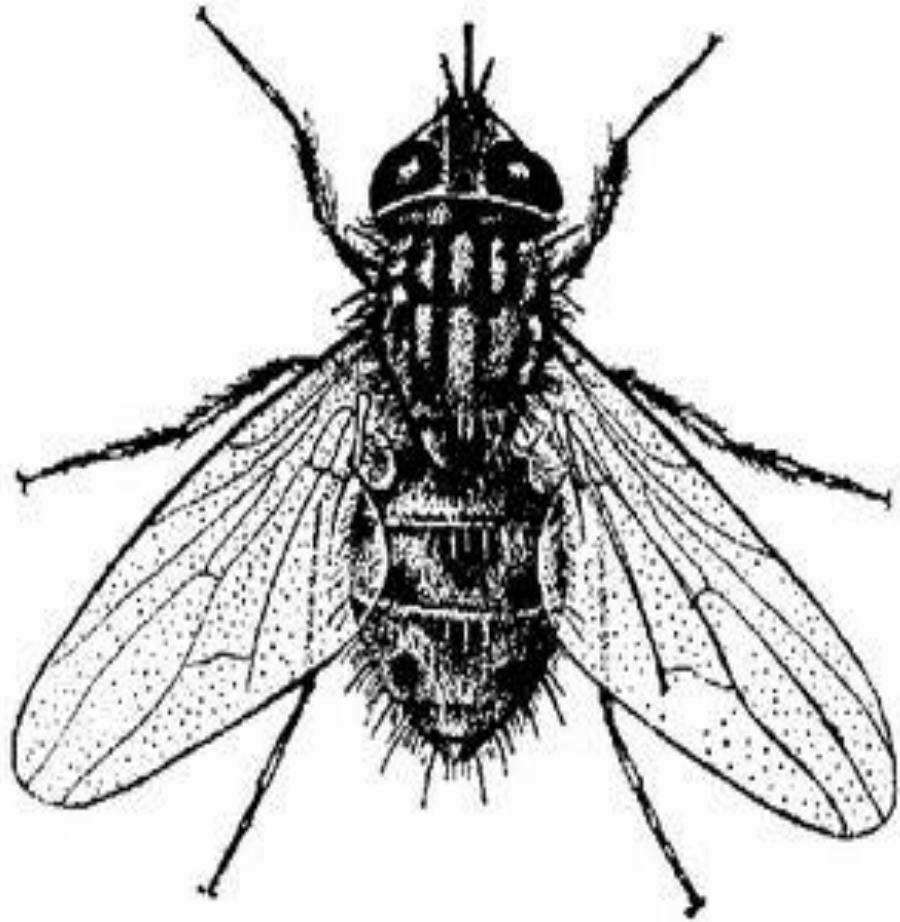


### Диагностические признаки вольфартовой мухи.

1. Длина тела 9-15 мм.
2. Светло-серого цвета.
3. На среднеспинке имеются 3 темные продольные полосы.
4. Брюшко яйцевидной формы с черным рисунком в виде продольной полосы с неровными краями.



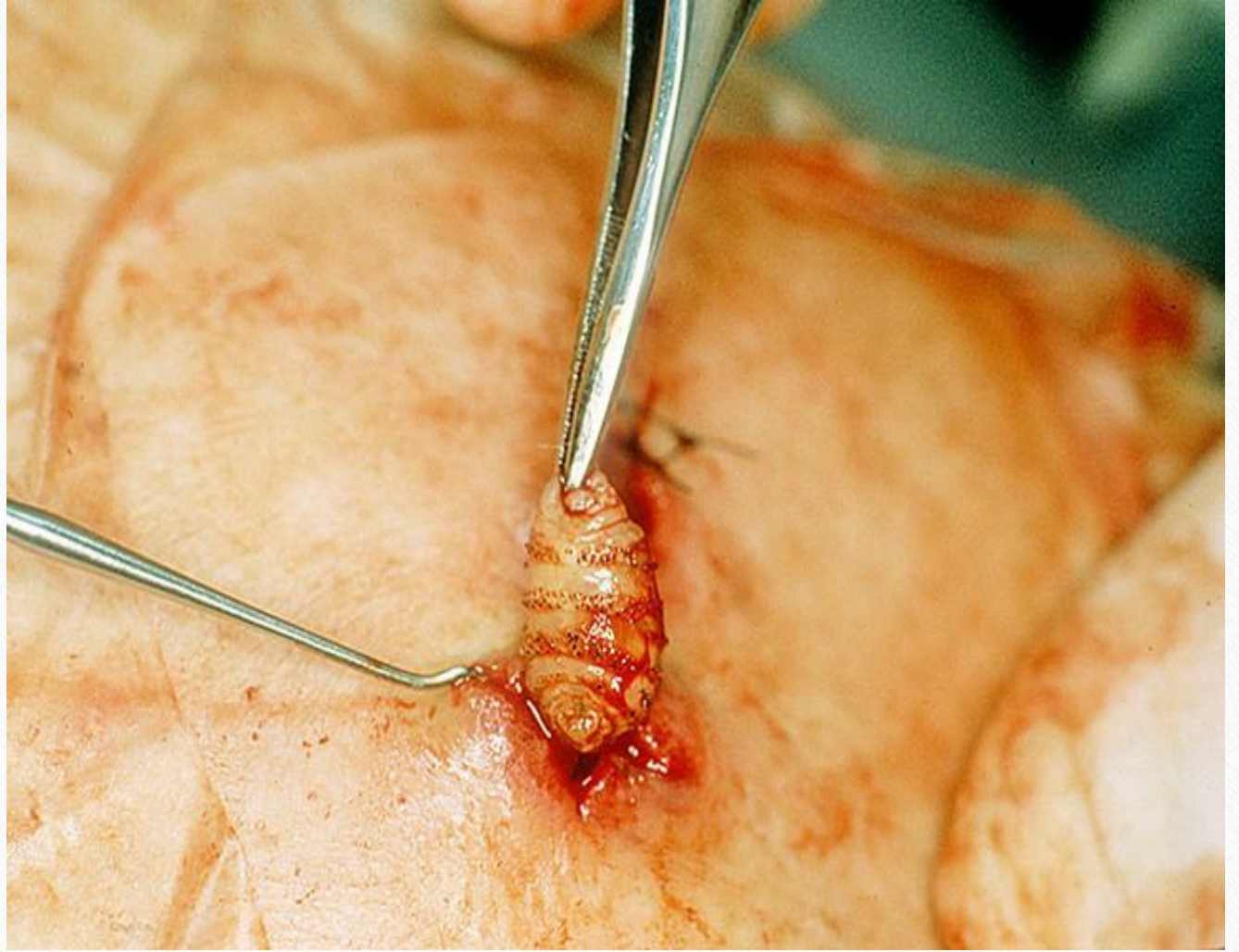
**Осенняя жигалка**



Жигалка осенняя *Stomoxys calcitrans* L.  
(Горностаев, 1970)

- Относится к семейству Muscidae (комнатные мухи).
- Размеры имаго 6-8 мм, светло-серого цвета, в состоянии покоя крылья ее растопырены, на голове заметен колюще-сосущий ротовой аппарат.
- Мухи жигалки обитают в коровниках, на конюшнях.
- Массовый вылет мух наблюдается в августе, сентябре.





Миазы (с греч. – пачкаю, мараю) – заболевания, вызываемые развитием личинок мух в живом организме.

### Классификация миазов:

#### **По локализации:**

- Полостные

Вольфартова муха (нос, гайморова пазуха)

Оводы (носовые и лобные пазухи, полость носа, желудок крупного рогатого скота)

- Тканевые

Вольфартова муха (мышцы, головной мозг)

Кожные оводы (крупный рогатый скот, лошади, человек)

Комнатная муха



## **По характеру течения:**

### Злокачественные

- Вольфартова муха (большая кладка яиц, много личинок (16-20); быстрое развитие 3-4 дня)
- Кожные оводы (личинки мигрируют по всему телу, выедая ходы, могут доходить до головного мозга, заболевание протекает с сильными болями)

### Доброкачественные

- Все остальные представители. Характерно небольшое количество личинок, длительное время развития 17-70 суток, без сильных болей.

## **По отношению к хозяину:**

### 1. Факультативные

- Комнатная муха (плохо заживающие раны)
- Синие и зеленые мясные мухи

### 2. Облигатные

- Вольфартова муха