

Шизофрения

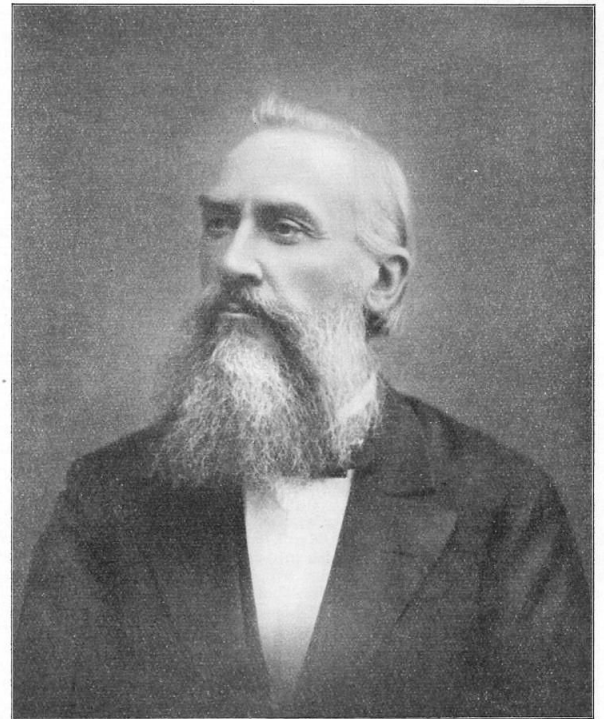
к.м.н. Парпара М.А.

определение

- Шизофрения (F20)-эндогенное хроническое психическое расстройство, характеризующееся основными и дополнительными симптомами, как правило, ранним началом, прогрессирующим течением и развитием дефекта личности особого типа (Незнанов, учебник по психиатрии 2010)

История изучения

- Первый этап – описание отдельных форм психозов, которые рассматривались в качестве самостоятельных психических расстройств
- Гебефрения (Геккер Э. 1871)
- Кататония (Кальбаум К., 1890)
- Параноидное слабоумие (Маньян В., 1891)
- Простая форма шизофрении (Дим О..



Kaplan.

- Второй этап - Э.Крепелин создал первую классификацию психических болезней
- Эндогенные заболевания- шизофрения (dementia praecox)
- -раннее начало
- -прогрессирующее заболевание
- Формирование состояния слабоумия

- Третий этап Е.Блейлер в 1911 г предложил термин «шизофрения»
- Dementia praecox oder die Gruppe der Schizophrenien
- Выделены основные (дефицитарные) и дополнительные симптомы – факультативные, вторичные – бредовые, аффективные, поведенческие рассматриваются как реакция личности на болезнь

- К.Шнайдер 1925 г –симптомы первого ранга
- -звучание мыслей
- -слуховые обманы
- -бредовые идеи воздействия
- -идеи отношения, преследования
- -ощущение влияния постороннего на все психические процессы (отнятия, вкладывани мыслей, передачи их на расстояние и тд)

История изучения шизофрении

- Я.Берц
- Г.Грул
- К.Леонград
- Эя. Конрад
- О.В.Кербиков
- А.В.Снежневский
- Р.А. Наджаров
- А.Б. Смулевич

История изучения шизофрении

- 1980 г. Т.Кроу – гипотеза двух типов шизофрении
- – с преобладанием прогрессирующей негативной симптоматики
- - с преобладанием позитивных расстройств

Дефицитарный тип шизофрении

- Постепенное начало
- Нарастающее расширение боковых желудочков
- Трудности терапии нейролептиками

Ш.с преобладанием позитивных расстройств

- Острое течение
- Преобладание продуктивных симптомов
- Повышение плотности D2 рецепторов
- Отсутствие выраженного интеллектуального снижения

Направления изучения этиологии и патогенеза шизофрении

- Генетическое
- Психодинамическое
- Диатезстрессовое
- Биопсихосоциальное

Общая характеристика

- Чем раньше начинается, тем более злокачественно протекает (быстрее дефект)
- У женщин-более позднее и острое начало, большая выраженность аффективных расстройств

Вместо послесловия

- С форума для психически больных, пишет больной:
- «Вот пример. Центр Сербского. Сколько бы ни говорили, что это цитадель карательной психиатрии, на деле эта цитадель очень раздробленная. Есть каратели, да. Но... Там есть и другие отделения. Если человек попадает в отделение к правильным психиатрам, то ему диагноз убирают. Всё зависит от того, попадёт ли человек в "карательное" отделение. Куда попадёшь - то и получишь.

Ещё бы можно было выбрать. К сожалению, человека не спрашивают, хочет ли он попасть к психиатрам-карателям».

