

«Осторожно, поезд!»



**ПРАВИЛА ПОВЕДЕНИЯ
НА
ЖЕЛЕЗНОЙ ДОРОГЕ
ДЕТЯМ**



Каждый человек в среднем один-два раза в год едет куда-нибудь на поезде. Поезд достаточно безопасный вид транспорта, но всё же нужно быть готовым к возможным опасным ситуациям, чтобы не растеряться в трудную минуту и действовать правильно.



Сотрудники железнодорожного транспорта стараются улучшить технику безопасности. Однако это зависит не только от них, поэтому нужно запомнить и соблюдать правила безопасности на ЖД.

**ОСТОРОЖНО!
ПОЕЗД**



ОСТОРОЖНО!
ПОЕЗД

Зоны повышенной опасности:

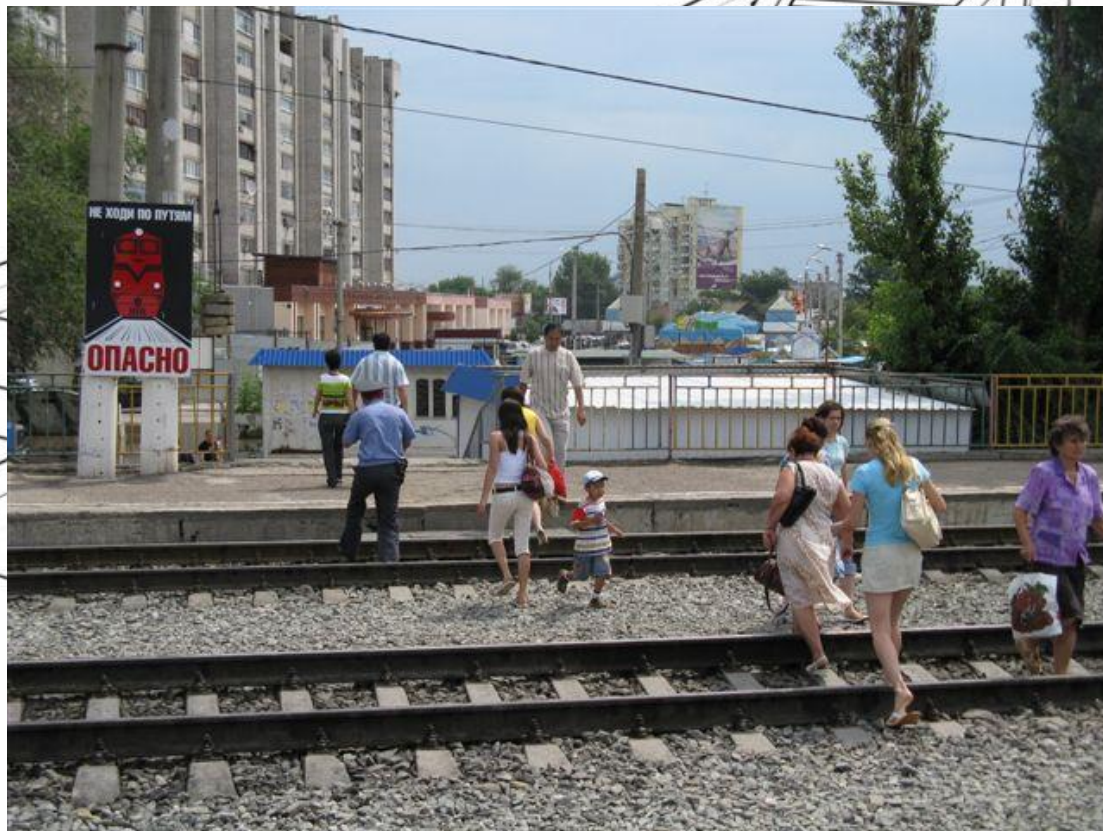
- переезды;
- посадочные платформы;
- железнодорожные пути;
- вагоны.



Самое распространенное нарушение на ЖД – это хождение по путям в неположенных местах.



Переходить ЖД нужно только в специально установленных местах и под прямым углом.



Пользуйтесь пешеходными мостами



Переходами и настилами



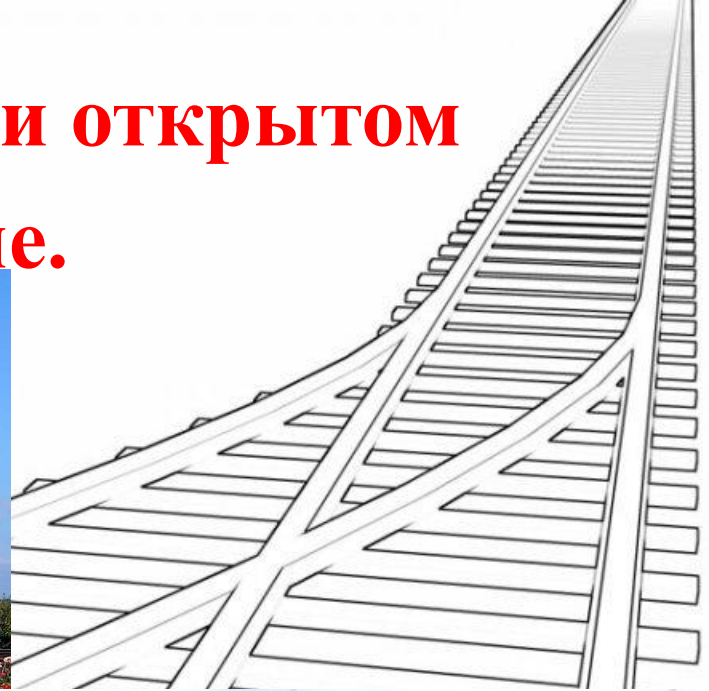
Переходите там, где установлены указатели «Переход через пути»



**Не проходите по железнодорожному
переезду при запрещающем сигнале
светофора переездной сигнализации
независимо от положения и наличия
шлагбаума.**



Переходите пути при открытом шлагбауме.



Не прослушивайте музыкальные записи при переходе железной дороги.



Не используйте наушники и мобильные телефоны при переходе через железнодорожные пути!

Тормозной путь поезда варьируется от 33 до 1000 м. Даже мгновенная реакция машиниста не сможет моментально остановить поезд.



Нельзя переходить железную дорогу возле стрелочного перехода.

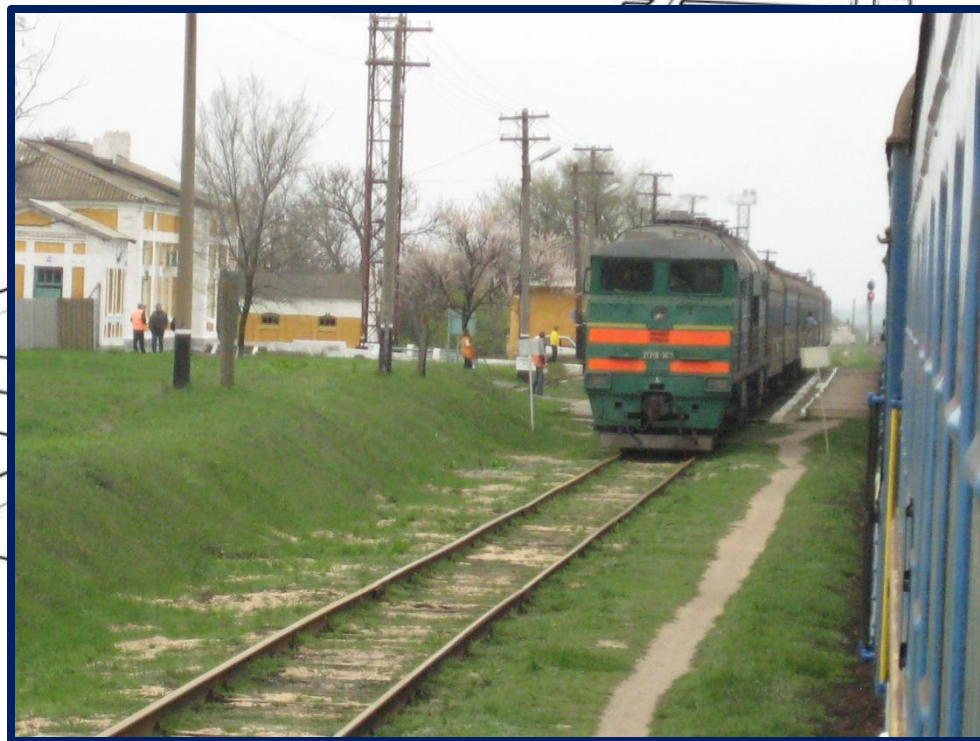


Никогда не переходите ЖД, если приближается поезд.



При движении поезда запрещается:

Пересекать путь сразу после прохождения состава, так как, в этот момент может идти встречный поезд, которого вы не заметите. А между двумя поездами сила воздушного потока 16 тонн.



Не подлезайте под вагоны и не перелезайте через автосцепки.





**НЕ ПОДЛЕЗАЙ
ПОД ВАГОНЫ**

ОПАСНО ДЛЯ ЖИЗНИ!



Не оставляйте детей без присмотра и не устраивайте различные игры.





Не допускается подходить к вагонам до полной остановки.



ВНИМАНИЕ!

НЕ ВХОДИТЕ В ВАГОН
ПРИ ЗАКРЫВАЮЩИХСЯ ДВЕРЯХ!



ДОЖДИТЕСЬ
СЛЕДУЮЩЕГО
ПОЕЗДА!

ОПАСНО ДЛЯ ЖИЗНИ!

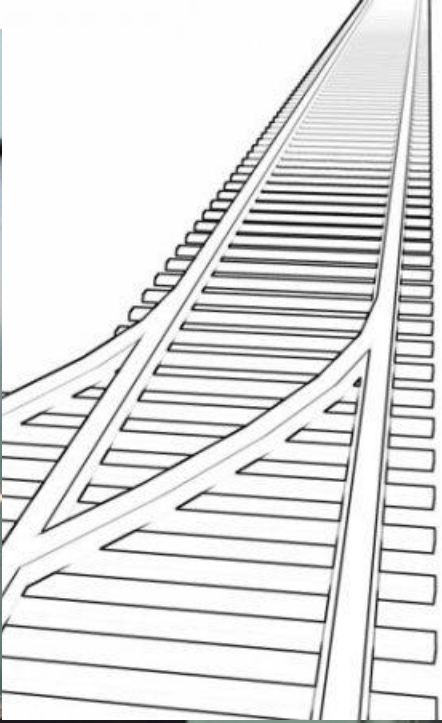
Не высовывайтесь из окон или дверей поезда.





**НЕ ОТКРЫВАЙТЕ
ПРИ ДВИЖЕНИИ ПОЕЗДА
НАРУЖНЫЕ ДВЕРИ,
НЕ СТОЙТЕ НА ПОДНОЖКАХ**



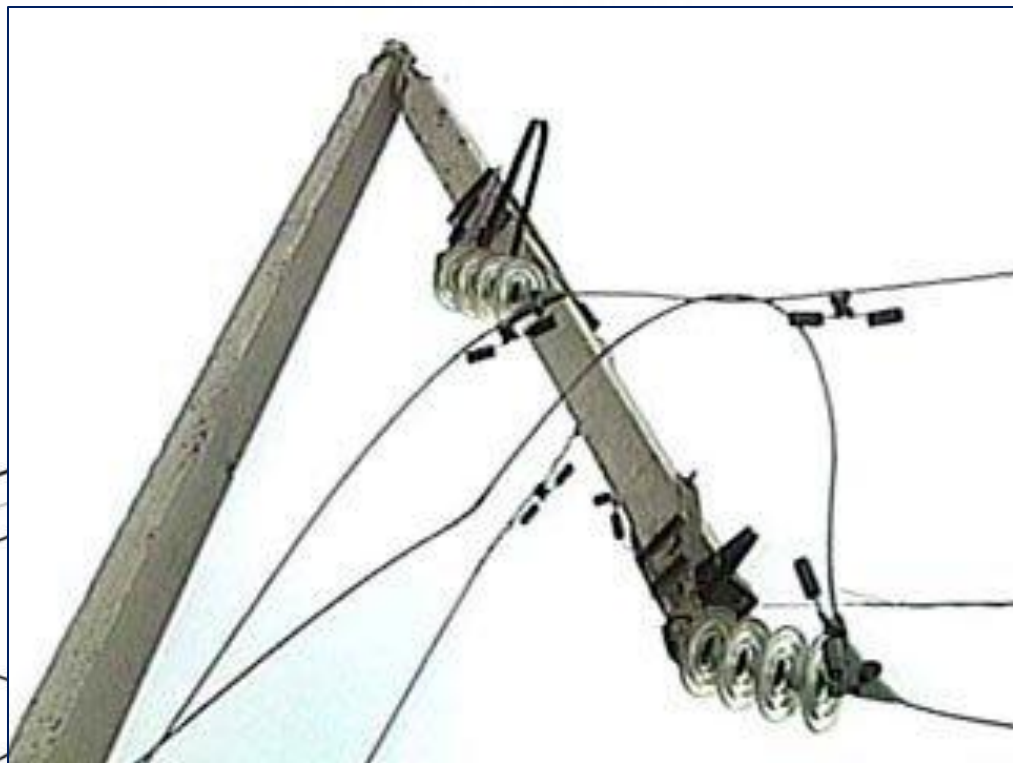




Помните! Это опасно для жизни!



Не приближайтесь к оборванным проводам!



Будьте осторожны при ожидании поезда на вокзале!

