



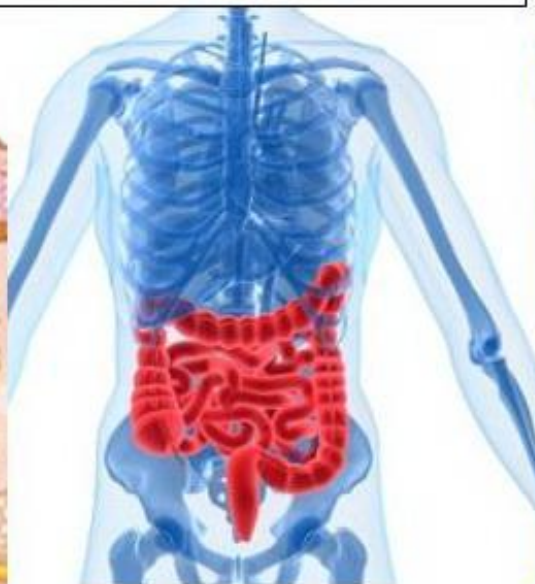
ОРГАНЫ ВЫДЕЛЕНИЯ

Органы выделения организма

Кожа
(потовые железы)



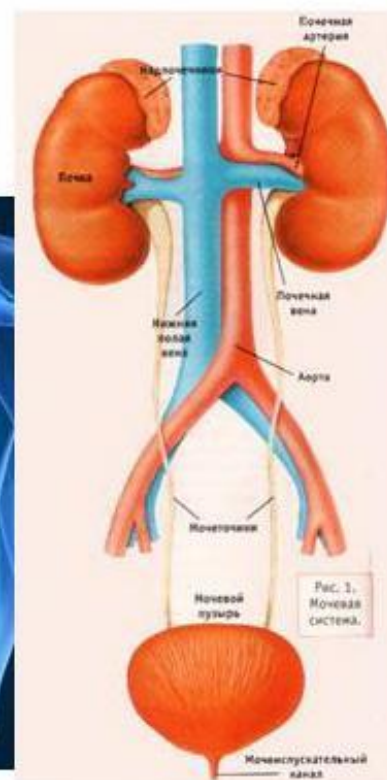
**Конечный отдел
пищеварительной
системы**



Легкие



**Мочевыделительная
система**



- Система органов человека состоит из:
- почек,
- мочевого пузыря,
- мочеточников,
- мочеиспускательного канала.

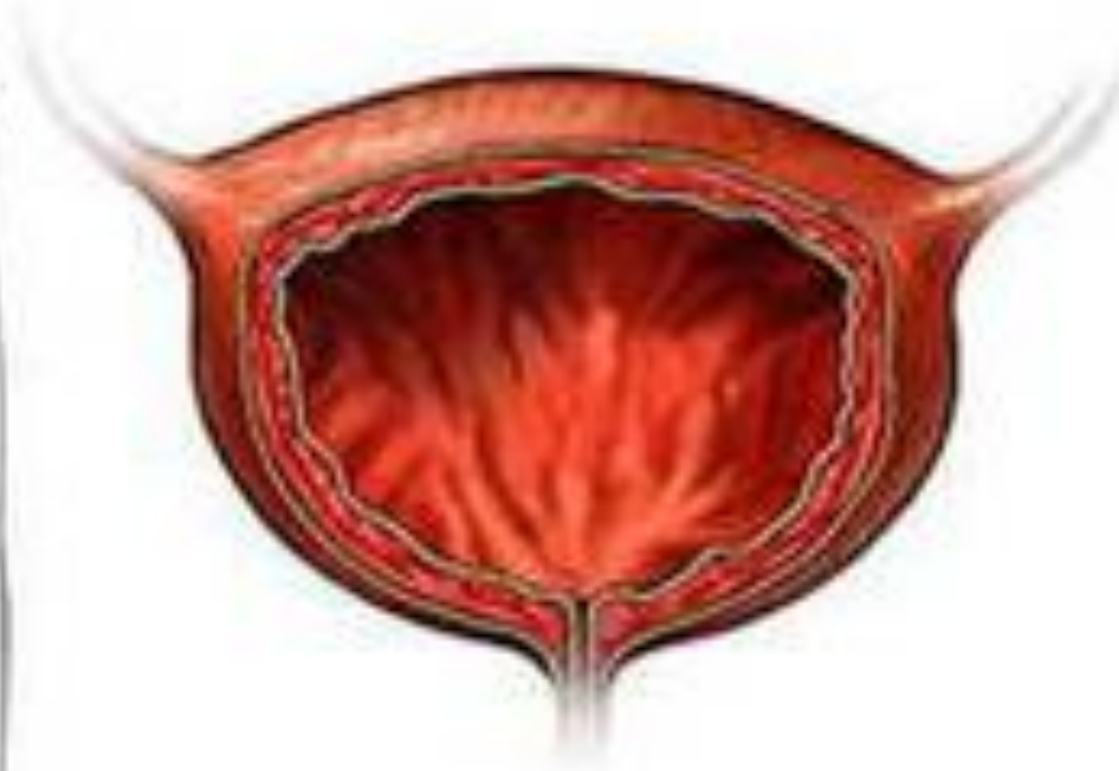
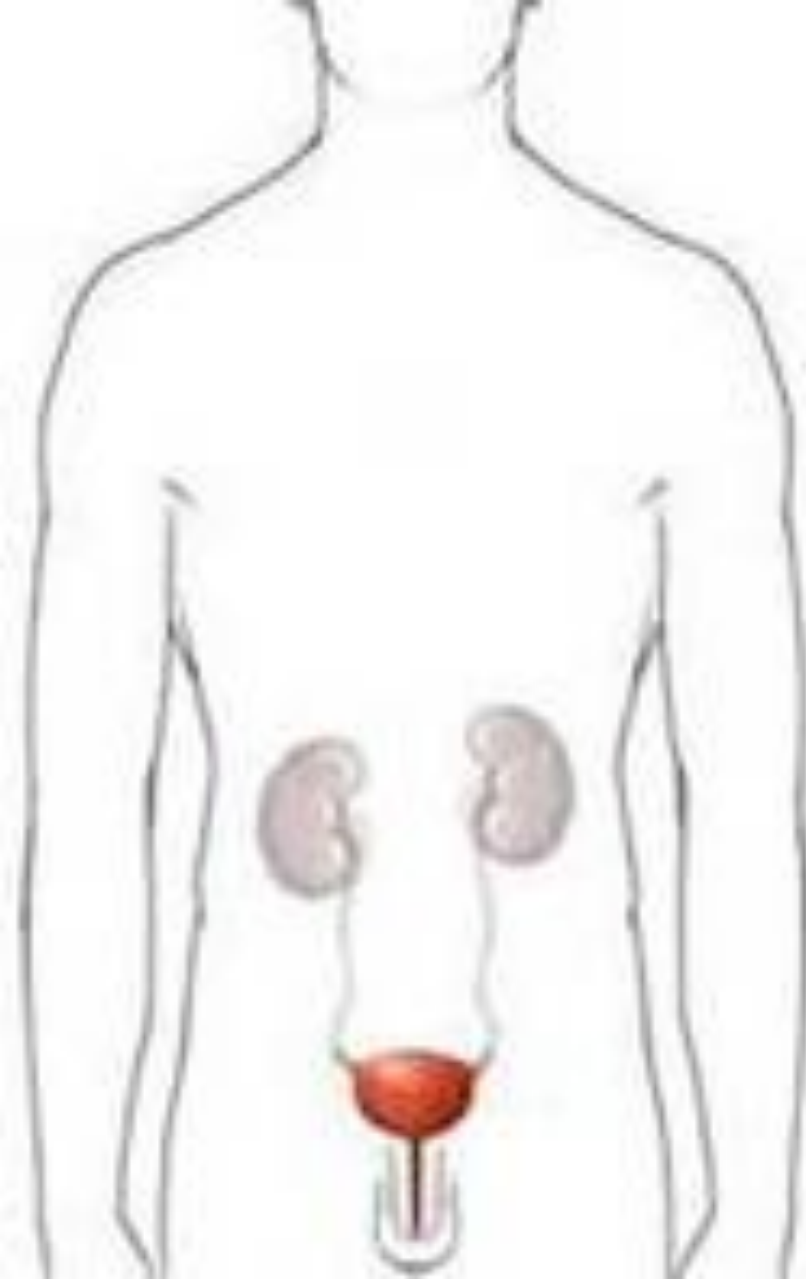


Почки

- Эти парные органы располагаются на задней стенке брюшной полости, по обеим сторонам позвоночника. Почка – парный орган. Внешне она имеет бобовидную форму, а внутри — паренхиматозную структуру. Длина одной почки не более 12 см, а ширина — от 5 до 6 см. В норме масса почки не превышает 150-200г.

- Наряду с главной выделительной функцией, почки также обеспечивают и выполняют: поддержание на стабильном уровне рН крови, ее циркулирующий объем в организме и состав межклеточной жидкости; благодаря метаболической функции, почки человека осуществляют синтез многих веществ, важных для жизнедеятельности организма; образование крови, путем продуцирования эритрогенина; синтез таких гормонов, как ренин, эритропоэтин, простагландин.

Мочевой пузырь



Мочевой пузырь

- Орган, который накапливают мочу, поступающую по мочеточникам и выводящий ее через уретру, называется мочевым пузырем. Это полый орган, который располагается внизу живота, сразу за лобком.

Мочеточники

- Мочеточники – это тонкие протоки, которые соединяют между собой почку и мочевой пузырь. Их длина составляет не более 30 см, а диаметр от 4 до 7 мм.



- Главная функция мочеточника – отток мочи, накопившейся в мочевом пузыре. Благодаря сокращениям мышечной оболочки, моча продвигается по мочеточнику в мочевой пузырь.

Мочеиспускательный канал



- У женщин и мужчин мочеиспускательный канал отличается по своему строению. Это обусловлено различием половых органов.