

# Правила безопасности на дороге зимой.



# Зима



**Некоторые климатические особенности сезона: 1.**

**Снегопады.**

**2.Короткий световой день.**

**3.Возможно яркое,  
слепящее солнце.**

**Дорожная обстановка:**

- 1. Гололед.**
- 2. Снижение видимости  
из-за снегопада.**
- 3. Снежные заносы,  
неубранный снег.**
- 4. Слякоть.**

**Возможные транспортные ситуации:**

- 1. Увеличение тормозного пути автотранспорта.**
- 2. Заносы машин на скользкой дороге.**
- 3. Пробуксовка.**
- 4. Сужение дорог из-за снега.**

**Отрицательные  
факторы, влияющие на  
детей:**

- 1. Отсутствие контроля взрослых в течение дня.**
- 2. Беспечное поведение на улице.**

**Возможные опасные ситуации**  
**с детьми:**


- 1. Подвижные игры во дворах у дорог.**
- 2. Переход дорог.**
- 3. Катание на санках, лыжах в опасных местах дорог.**
- 4. Посещение магазинов, внешкольных учреждений, гуляние в вечернее время.**

## **Рассматриваемые вопросы:**

- ❖ **Как передвигаться по дороге?**
- ❖ **Как переходить дорогу?**
- ❖ **Где можно играть?**

**Как передвигаться  
по дороге?**



A photograph of a city street from an elevated perspective. In the upper portion, there are tram tracks with two white cars driving on them. To the right, a white bus is partially visible. The middle portion shows a wide asphalt road with white lane markings. The lower portion features a green grassy area and a concrete curb. The text labels are overlaid on the image: 'Трамвайные пути' is positioned over the tram tracks, 'Проезжая часть' is over the road, and 'Тротуар' is over the sidewalk area.

Трамвайные пути

Проезжая часть

Тротуар



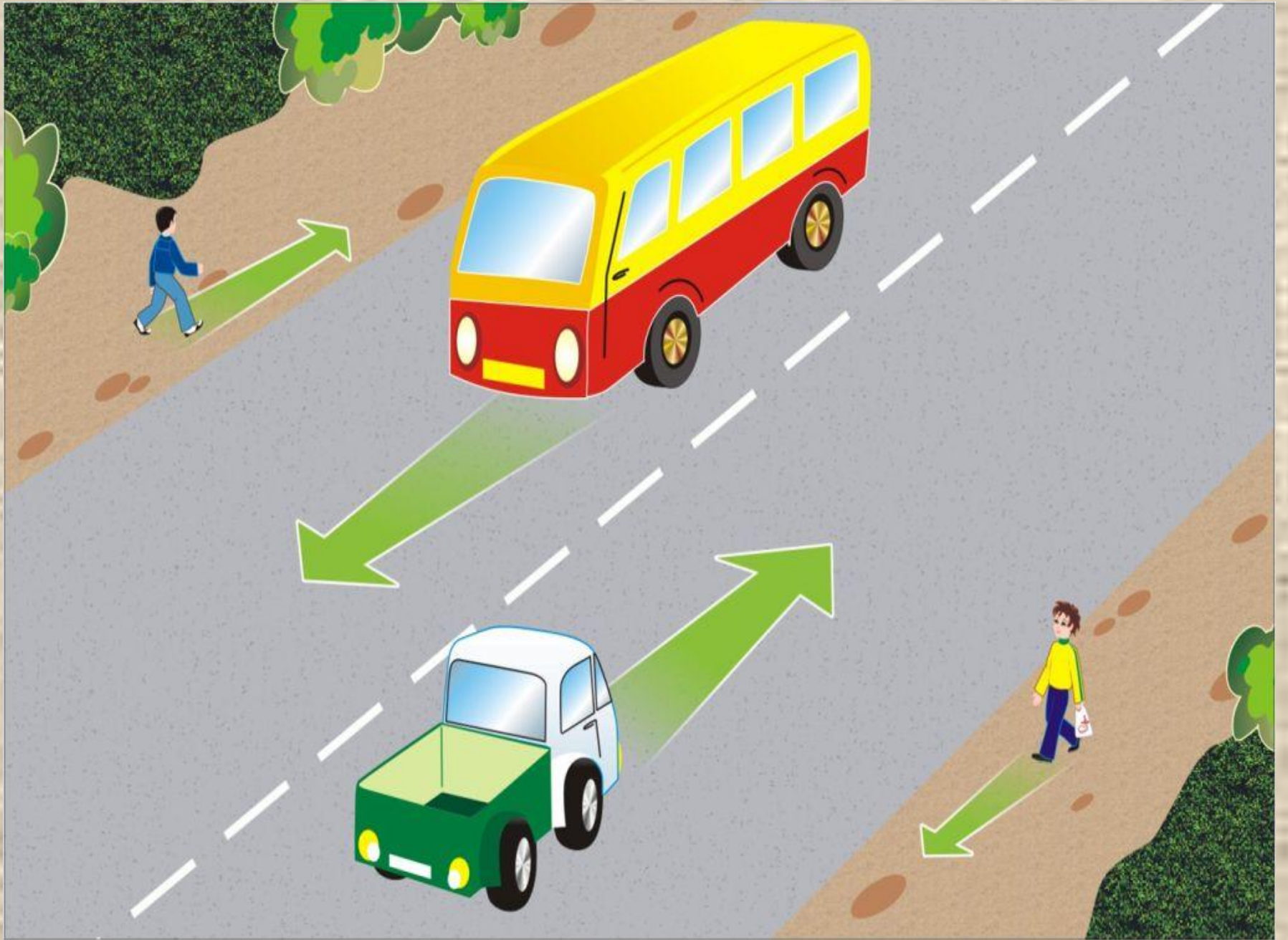
**Вдоль дороги иди по тротуару, даже если его занесло снегом. По проезжей части идти строго запрещено.**



Кювет

Обочина

Проезжая часть







**Пешеходам разрешено идти по краю проезжей части в один ряд друг за другом навстречу движению транспортных средств.**

**Как переходить дорогу?**



В местах, где движение регулируется светофором, переходить дорогу разрешается только на его зелёный сигнал.

На нерегулируемом перекрестке переход дороги разрешен только по пешеходному переходу







**Будь внимателен при переходе через дорогу, посмотри налево, дойдя до середины-направо**



**Капюшоны и мохнатые воротники и мешают обзору. Постарайся, чтобы при переходе дороги капюшон или воротник не мешали обзору. Если у тебя в ушах наушники- сними их- они мешают слышать подъезжающий транспорт.**





**Подходя к проезжей части, встаньте с санок и перейдите дорогу пешком, за руку с родителями. Переезжать дорогу на коньках запрещено.**



**Не перебегай дорогу перед автомобилем,  
не выбегай из-за другого автомобиля.**



**Если по дороге движется спецтехника-  
отойди как можно дальше**

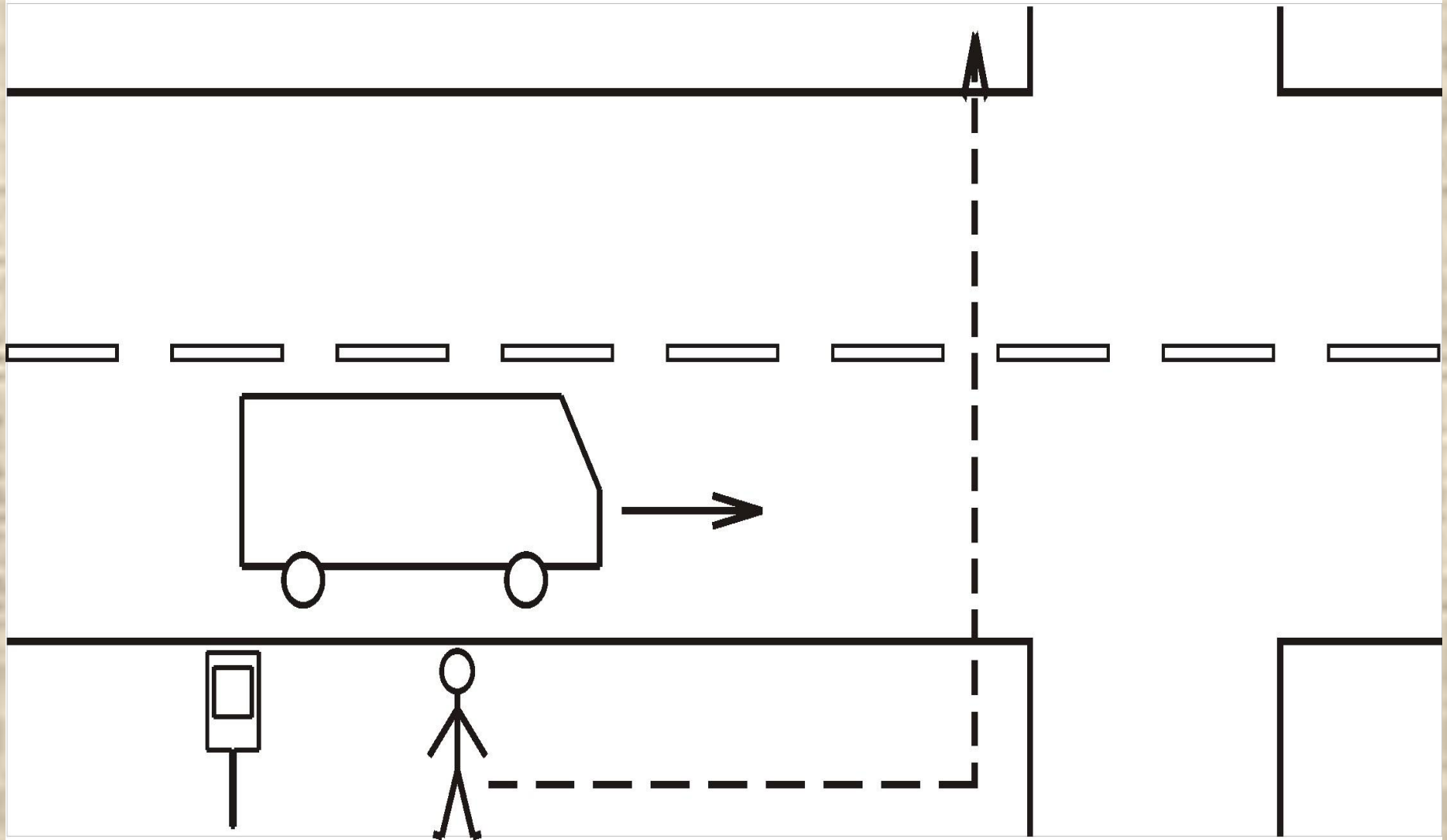
❖ Прежде, чем перейти дорогу –  
**ОСТАНОВИСЬ!**

❖ **Прекрати все игры** и разговоры, осмотри по сторонам, ведь машина может быть скрыта за деревьями, высокими насыпями или другими препятствиями!

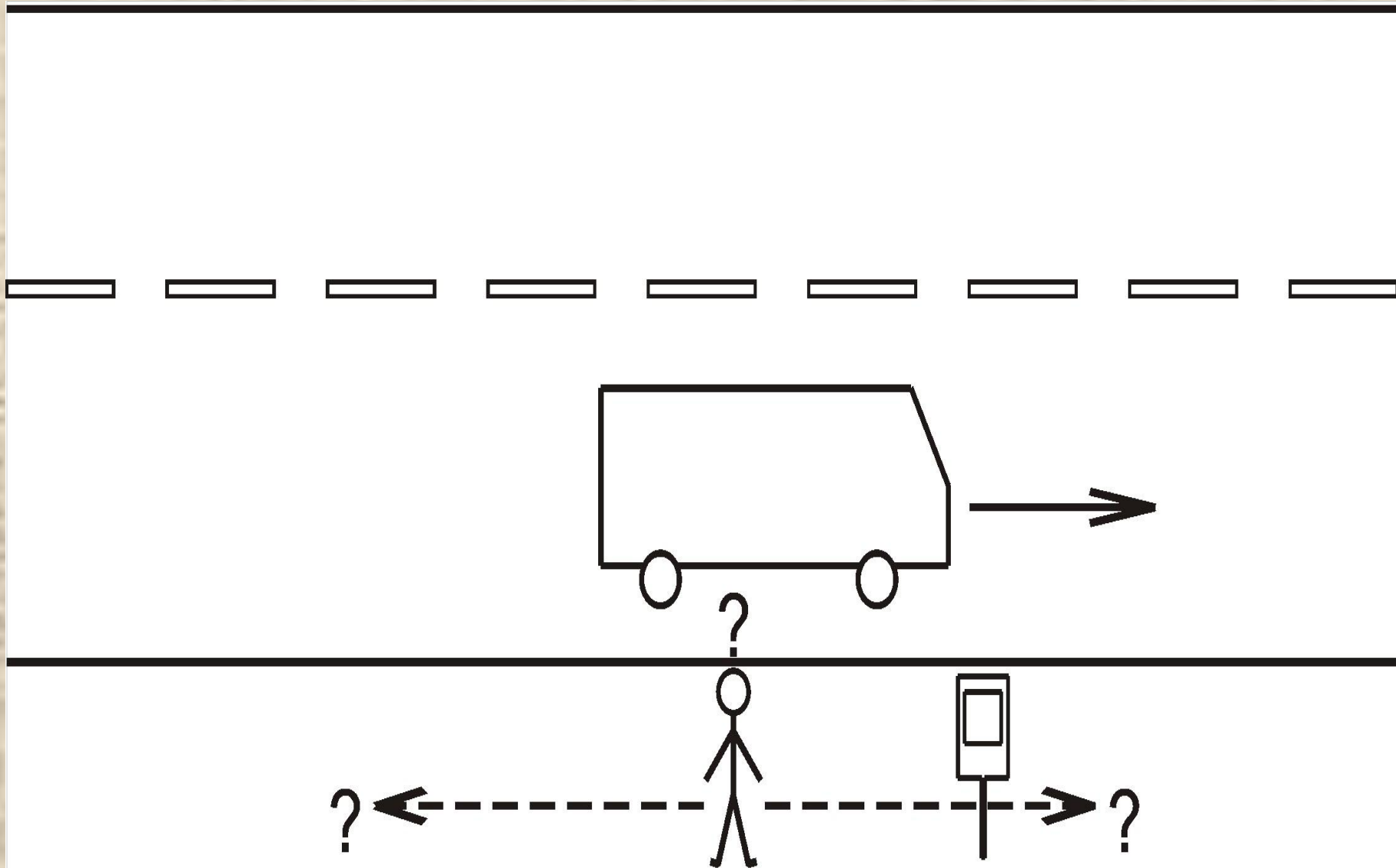
❖ Если машин нет, переходи, но **продолжай следить за дорогой**, ведь обстановка в любой момент может измениться!

**Можно- ли переходить дорогу,  
если поблизости нет  
пешеходного перехода?**

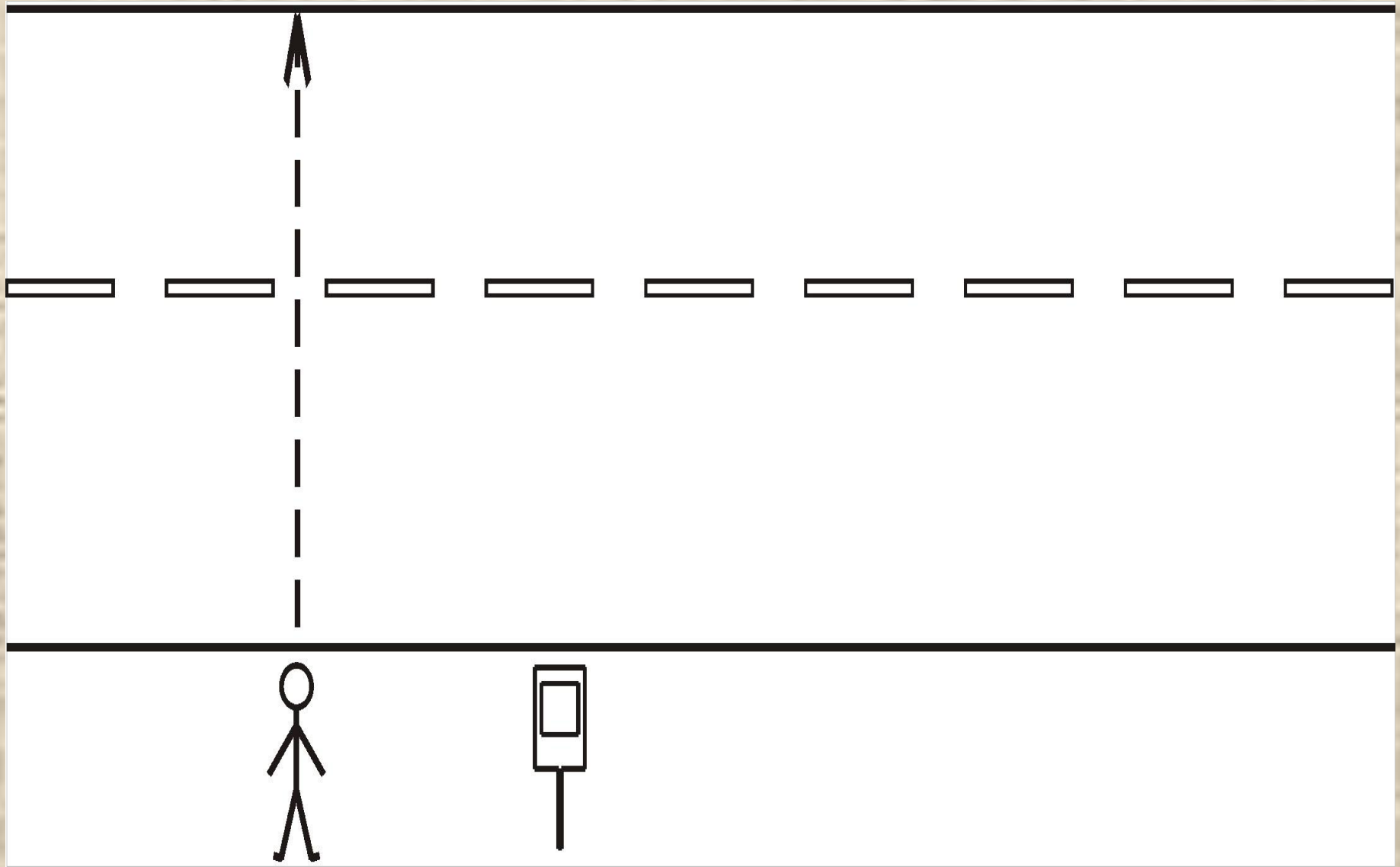




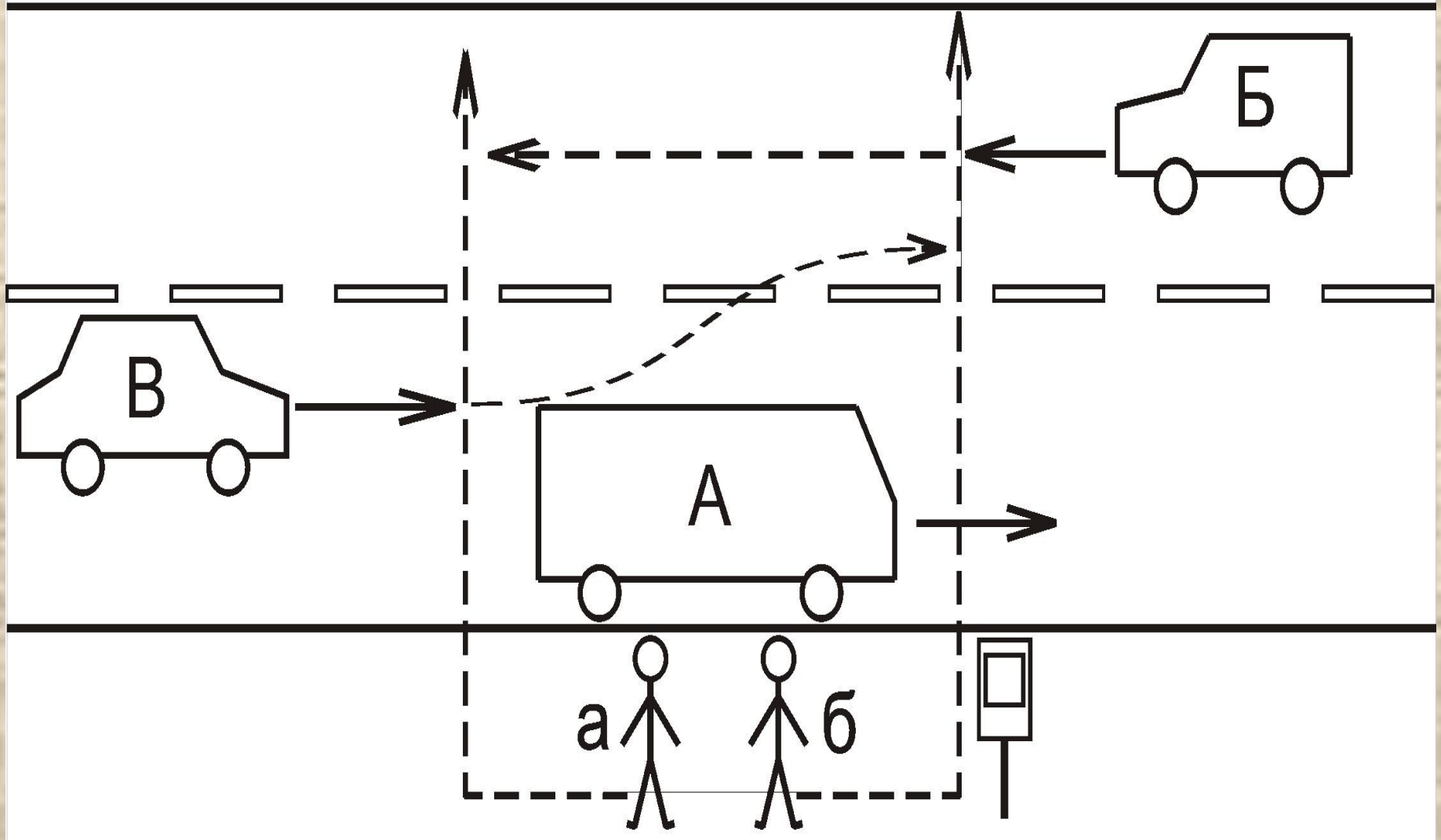
**Пешеход отправляется от посадочной площадки в поисках удобного места для перехода на другую сторону дороги. Его маршрут может быть проложен через перекресток или просто на удалении от бойкого места, каковым является остановка общественного транспорта .**



**При отсутствии в зоне видимости перехода или перекрестка разрешается переходить дорогу под прямым углом к краю проезжей части на участках без разделительной полосы и ограждений там, где она хорошо просматривается в обе стороны.**



**Пешеход дожидается, когда транспортное средство отъедет от остановки и после этого перейдет через проезжую часть, соблюдая требования ПДД (оценив расстояние до приближающихся транспортных средств, под прямым углом к краю проезжей части и т.д.).**

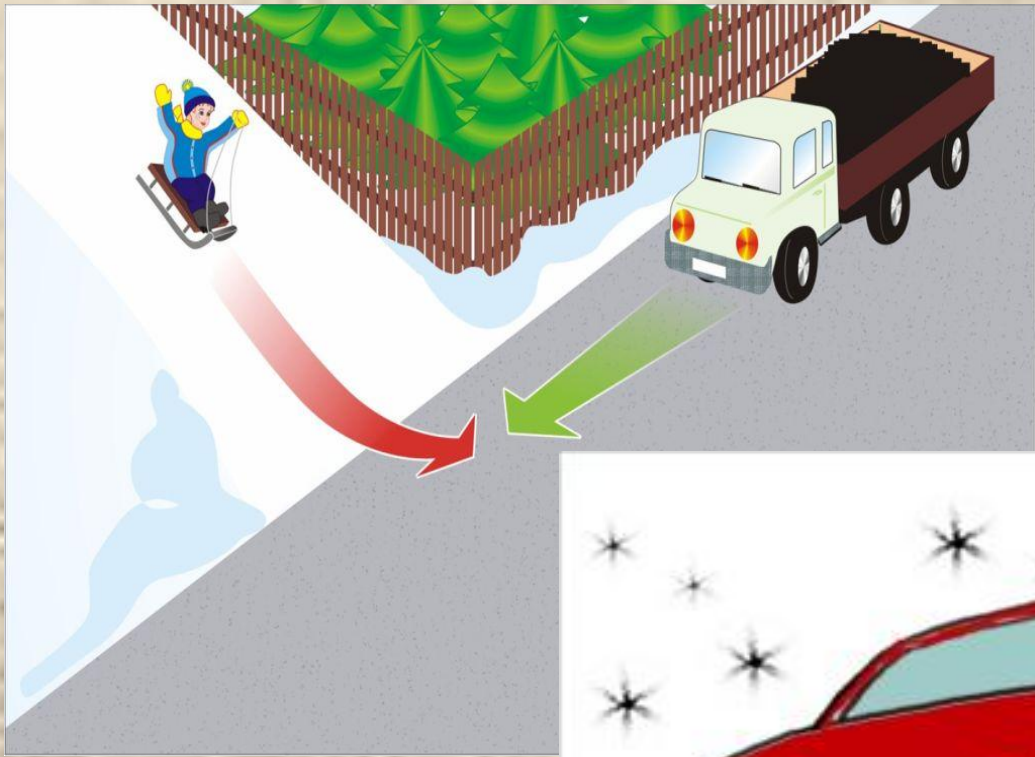


При пересечении проезжей части вне пешеходного перехода пешеходы не должны выходить из-за стоящего транспортного средства, ограничивающего обзорность, не убедившись в отсутствии приближающихся транспортных средств (б).

**Где можно играть?**



**Играть следует там, где нет движения транспорта: на детских площадках, в парках, во дворах, на стадионах, в скверах, на лужайках и т. д.**







**Помните, что выходя  
на дорогу, вы  
автоматически  
становитесь участником  
дорожного движения !  
Будьте внимательны,  
не подвергайте свою жизнь  
опасности!**