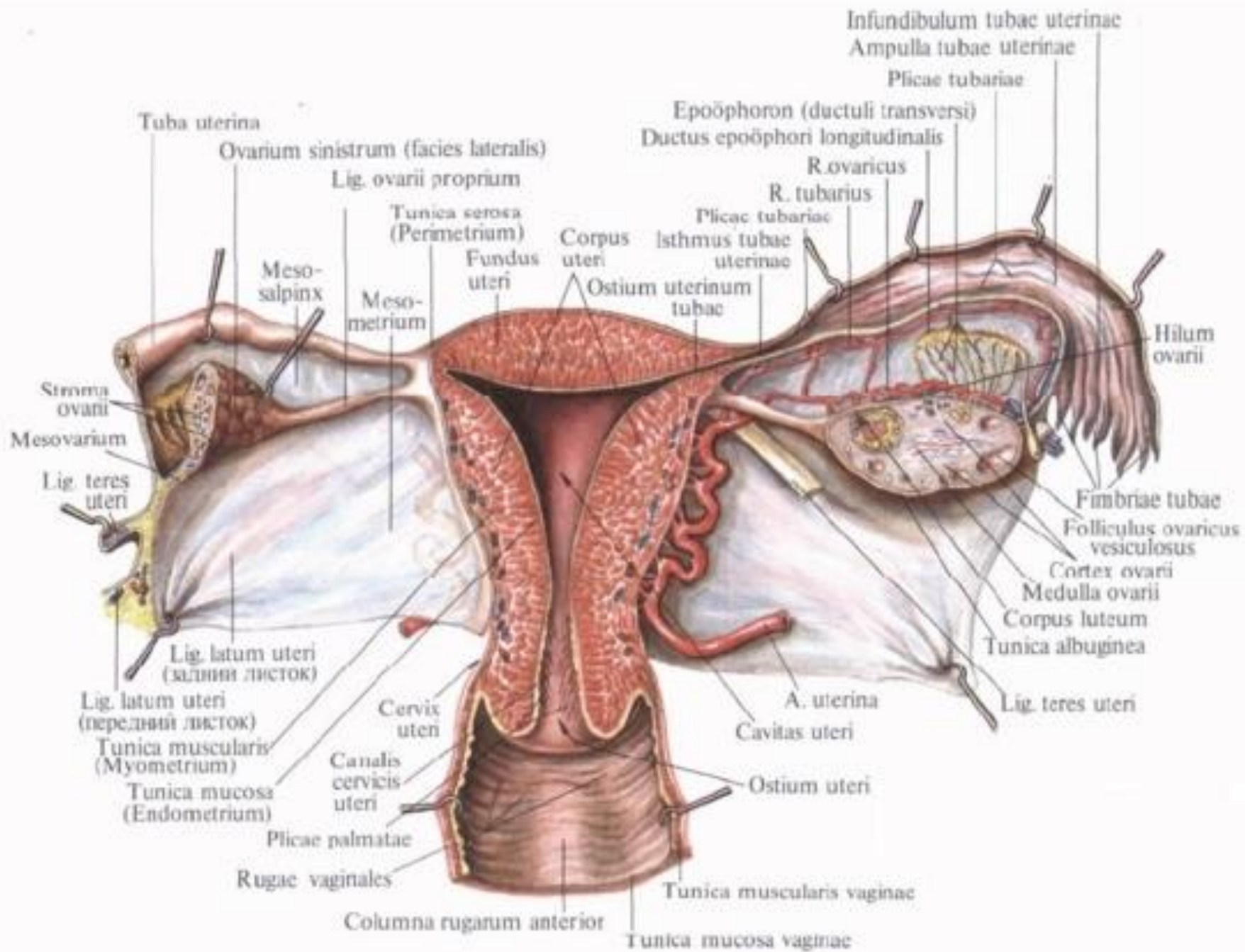




СВЯЗОЧНЫЙ АППАРАТ МАТКИ И ЕЕ ПРИДАТКОВ





СВЯЗОЧНЫЙ (ФИКСИРУЮЩИЙ) АППАРАТ МАТКИ

■ 1. Широкая связка матки (*lig. latum uteri*)

Ее медиальный край фиксирован к *margo uteri*, а латеральный – к боковой стенке таза в области крестцово-подвздошного сочленения. Нижний край расположен на дне таза, а верхний является свободным.

В ее толще находятся маточная труба, яичник, собственная связка яичника, круглая связка матки. В дубликатуре залегает значительное количество жировой клетчатки, увеличивающееся книзу и составляющее боковой параметрий. К заднему листку прилежит яичник, фиксированный брыжейкой (*mesovarium*). Приблизительно нижние две трети занимает брыжейка матки (*mesometrium*). Верхняя треть между маточной трубой и линией фиксации брыжейки яичника носит название брыжейки маточных труб (*mesosalpinx*).

■ 2. Основная связка матки (*lig. cardinale uteri*)

Плотный соединительный тяж, содержащий пучки гладких мышц. Она отходит от шейки матки и является по существу основанием широкой связки матки. Эта связка препятствует боковым смещениям матки, представляя собой ось, вокруг которой осуществляются физиологические перемещения тела и дна матки кпереди и кзади.

СВЯЗОЧНЫЙ (ФИКСИРУЮЩИЙ) АППАРАТ МАТКИ

3. Круглая связка матки (*lig. teres uteri*)

Отходит от боковой поверхности тела матки, от ее угла, кпереди от начала маточной трубы, направляясь к боковой стенке таза, тянется вдоль нее вперед и латерально, непосредственно под париетальной брюшиной, а затем входит во внутреннее отверстие пахового канала. На своем пути она последовательно перекрещивает СНП, v. iliaca externa, нижние надчревные сосуды.

В толще связки проходит а. lig. teretis uteri, отходящая от а. epigastrica inferior. Функционально круглые связки препятствуют запрокидыванию матки кзади.

4. Крестцово-маточная связка (*lig. sacrouterina*)

Состоит из m. rectouterinus, фиброзных пучков и покрывающей их брюшины. Она начинается от задней поверхности шейки матки на середине ее протяженности, направляется назад и, обходя сбоку rectum, вплетается в ее мышечные элементы. Часть волокон идет дальше до надкостницы крестца на уровне S2-S3.

Связка препятствует отклонению матки кпереди, т.е. является антагонистом круглой связки матки.

5. Пузырно-маточная связка (*lig. vesicouterinum*)

Является продолжением кзади лобково-пузырной связки. Она представлена фиброзным тяжем, который идет от бокового края шейки матки к дну мочевого пузыря, прочно скрепляя их.

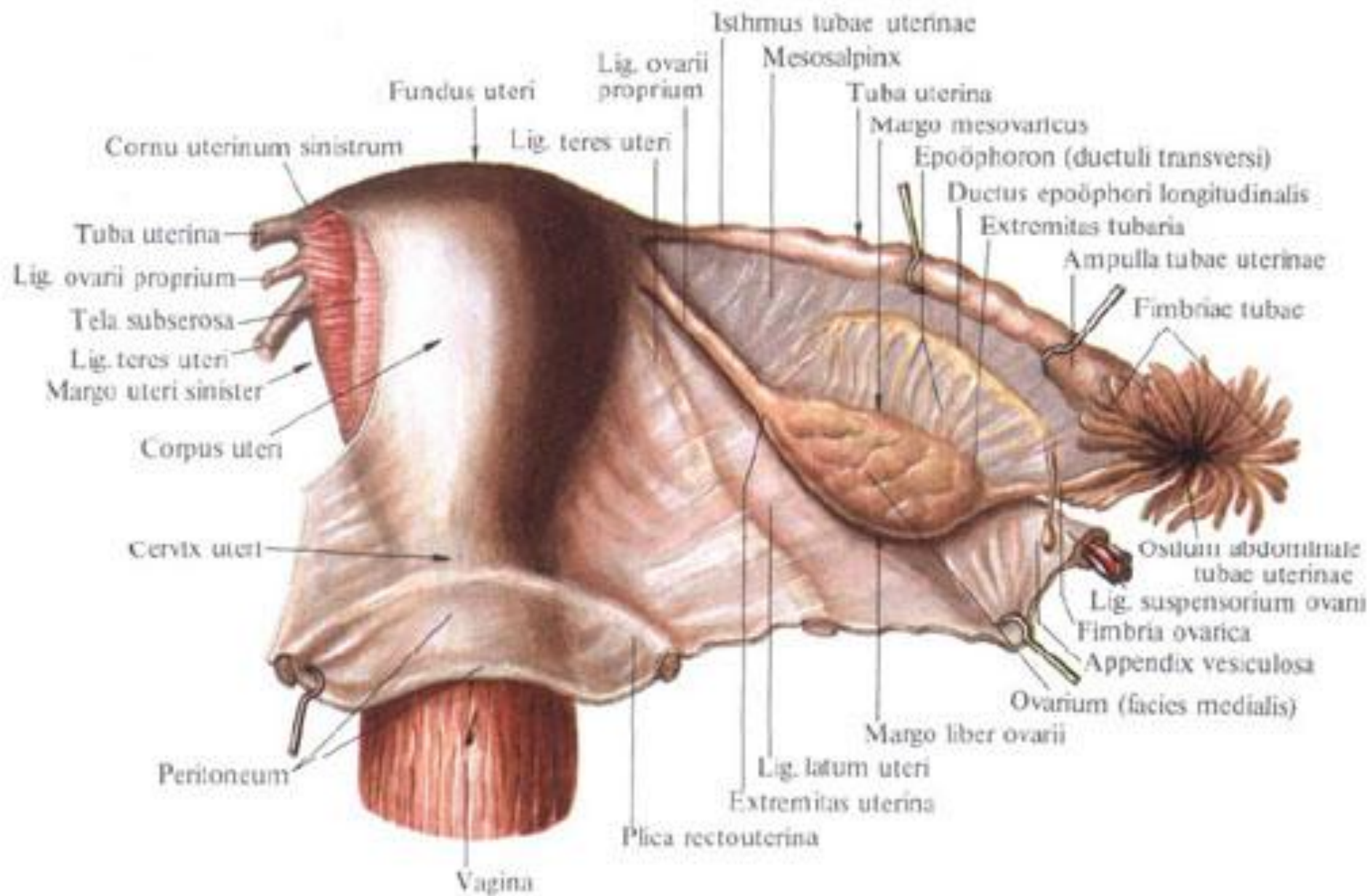
СВЯЗОЧНЫЙ АППАРАТ ЯИЧНИКОВ

1. Связка, подвешивающая яичник (*lig. suspensorium ovarii*) или воронко-тазовая связка (*lig. infundibuopelvicum*)

Представляет собой складку брюшины, образованную прохождением в ней яичниковых артерии и вены. Она тянется от боковой стенки таза к трубному концу яичника и брюшному отверстию маточной трубы. Медиальнее связки под париетальной брюшиной проходит мочеточник.

2. Собственная связка яичника (*lig. ovarii proprium*)

Состоит из фиброзной ткани с гладкими мышечными волокнами. Она идет от угла матки к маточному концу яичника и располагается дугообразно: вблизи матки идет горизонтально, у яичника – вертикально. Может касаться боковой поверхности матки при короткой длине связки.





СПАСИБО ЗА ВНИМАНИЕ!

