

Короткие нервы пояснично-  
крестцового сплетения+  
n.cutaneus femoris et n.pudendus

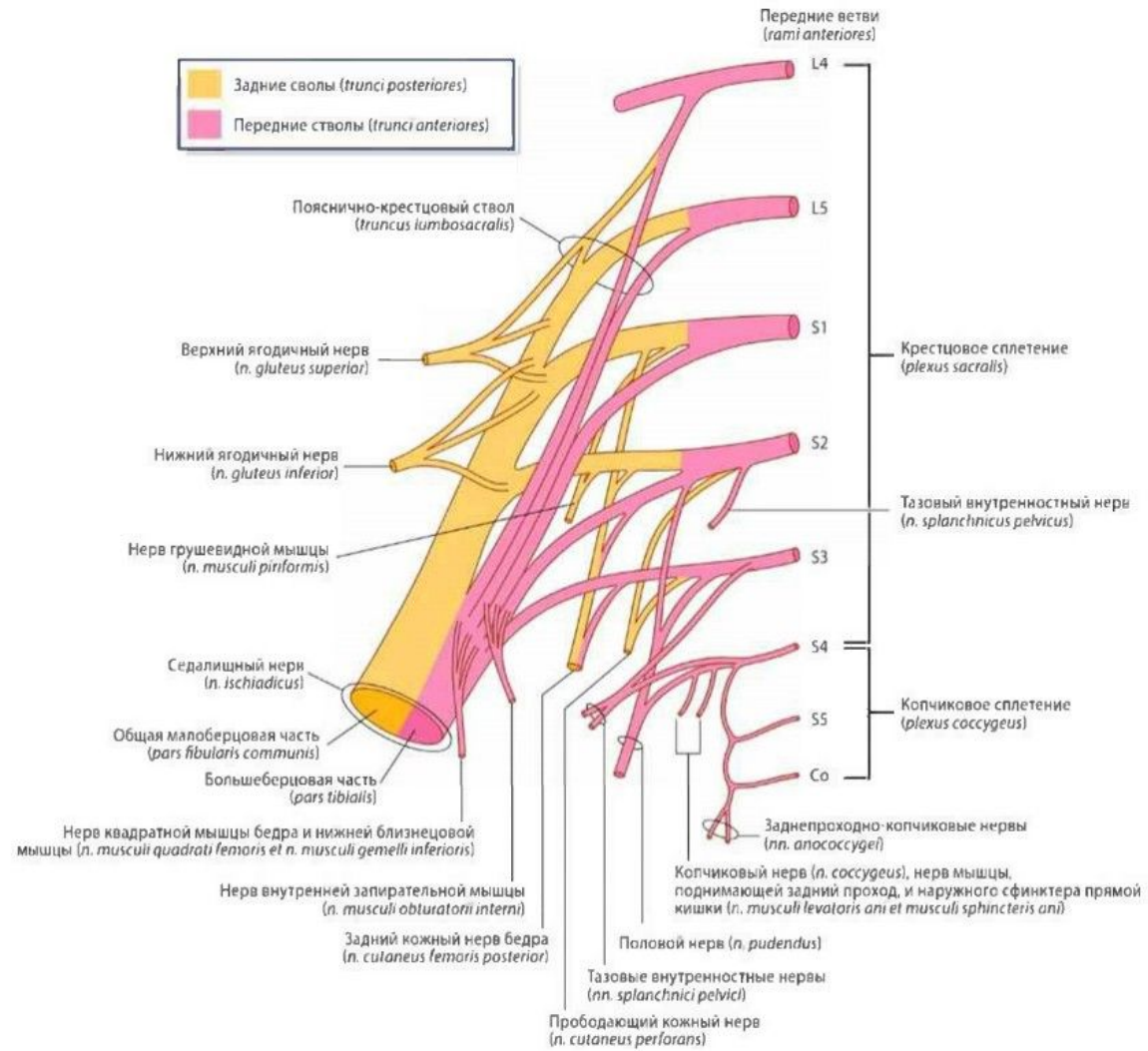
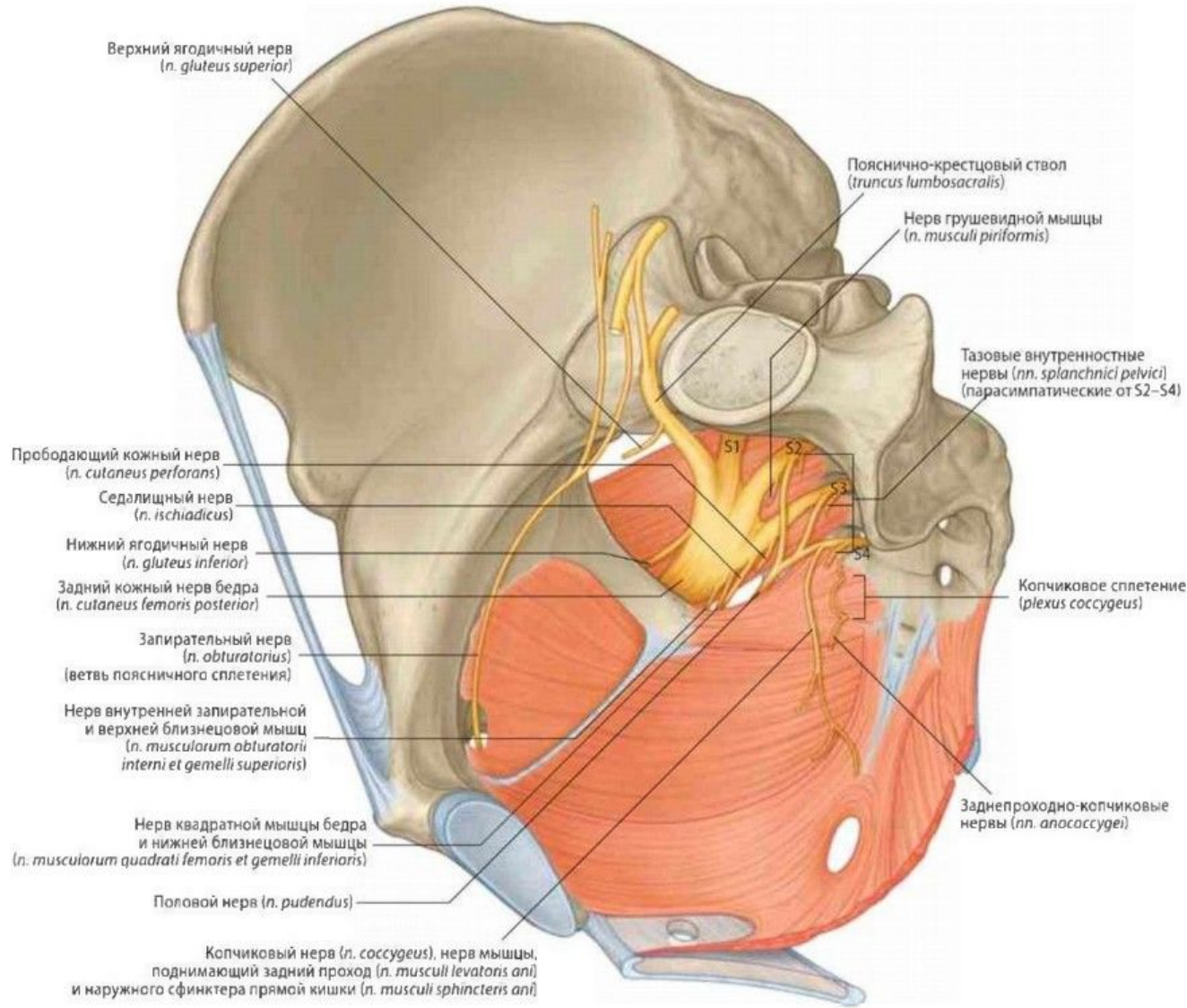
Пугачев Роман

## **Короткие ветви**

- мышечные нервы
- верхний ягодичный нерв
- нижний ягодичный нерв
- половой нерв

## **Длинные ветви**

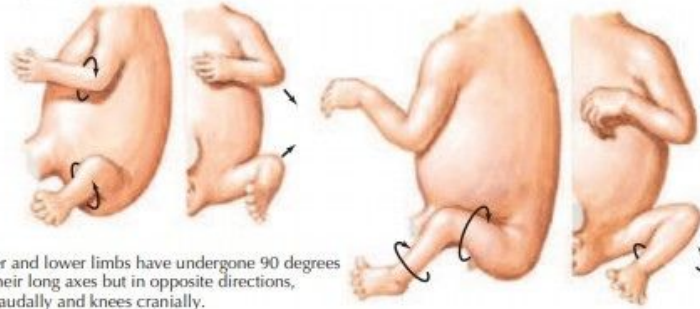
- задний кожный нерв бедра
- седалищный нерв





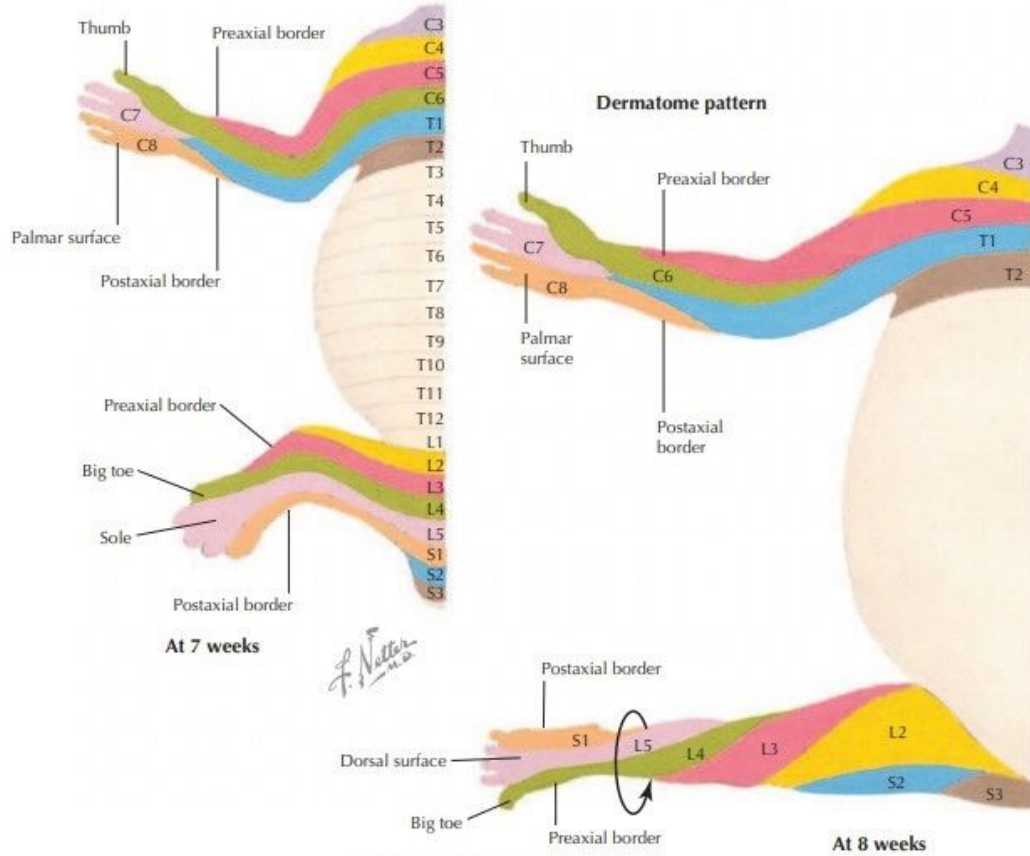


**Changes in position of limbs before birth**

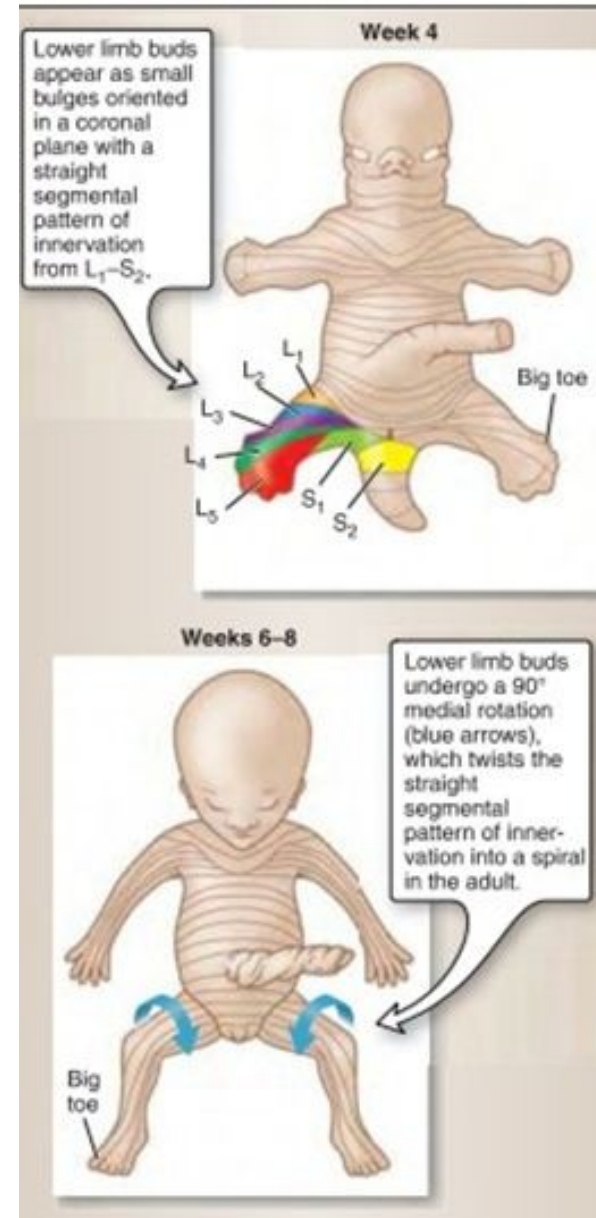


**At 7 weeks.** Upper and lower limbs have undergone 90 degrees of torsion about their long axes but in opposite directions, so elbows point caudally and knees cranially.

**At 8 weeks.** Torsion of lower limbs results in twisted or "barber pole" arrangement of their cutaneous innervation.



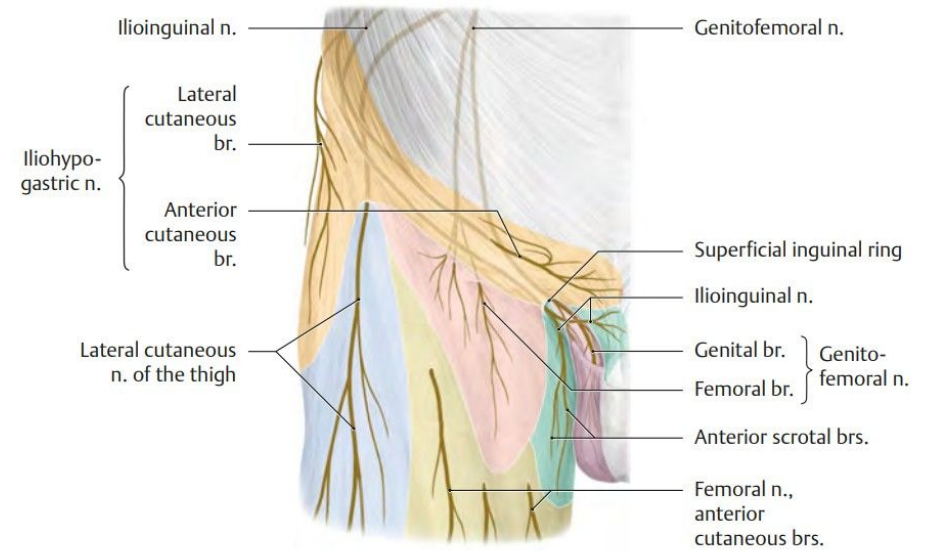
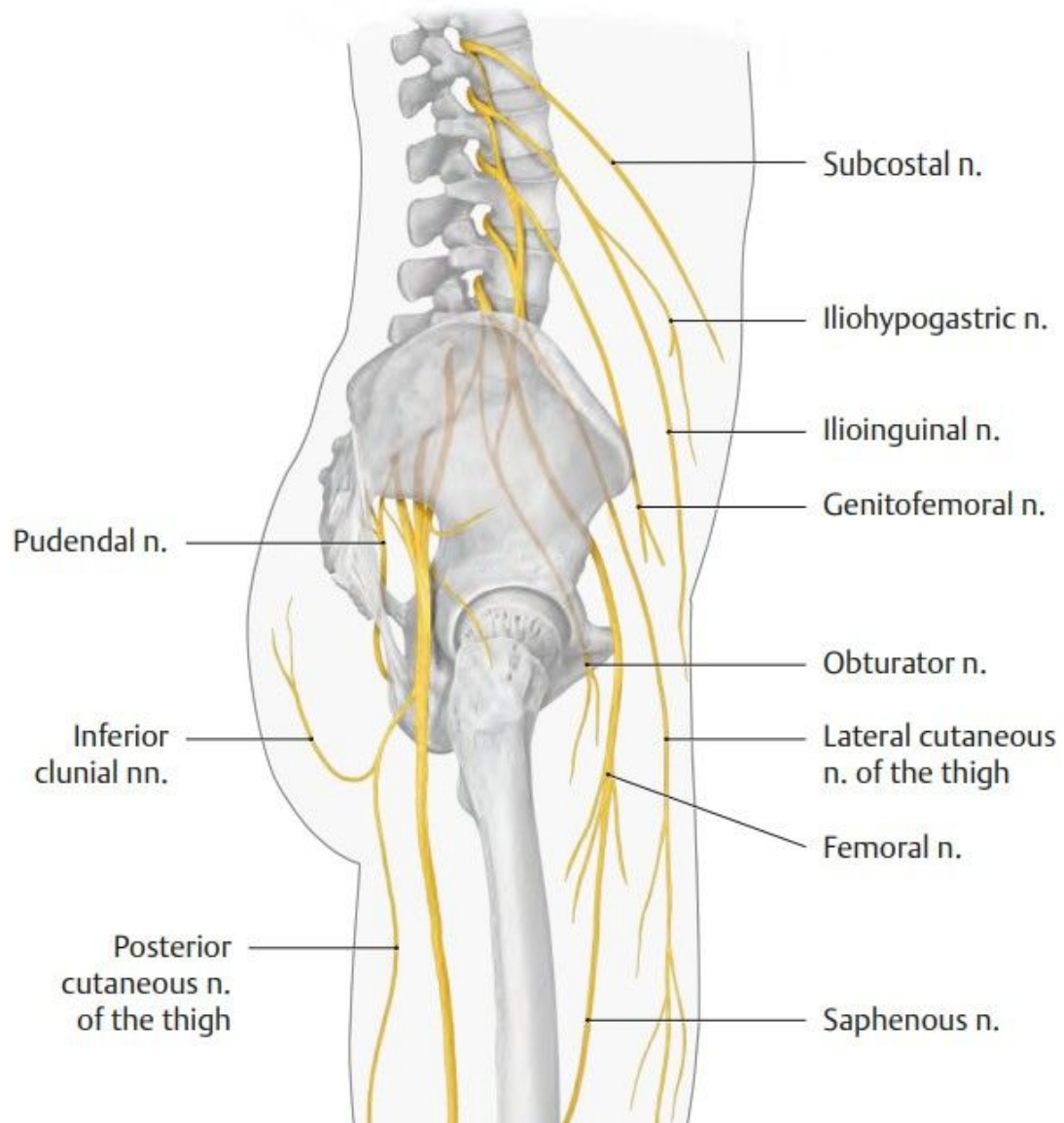
**FIGURE 6.43** Lower Limb Rotation.



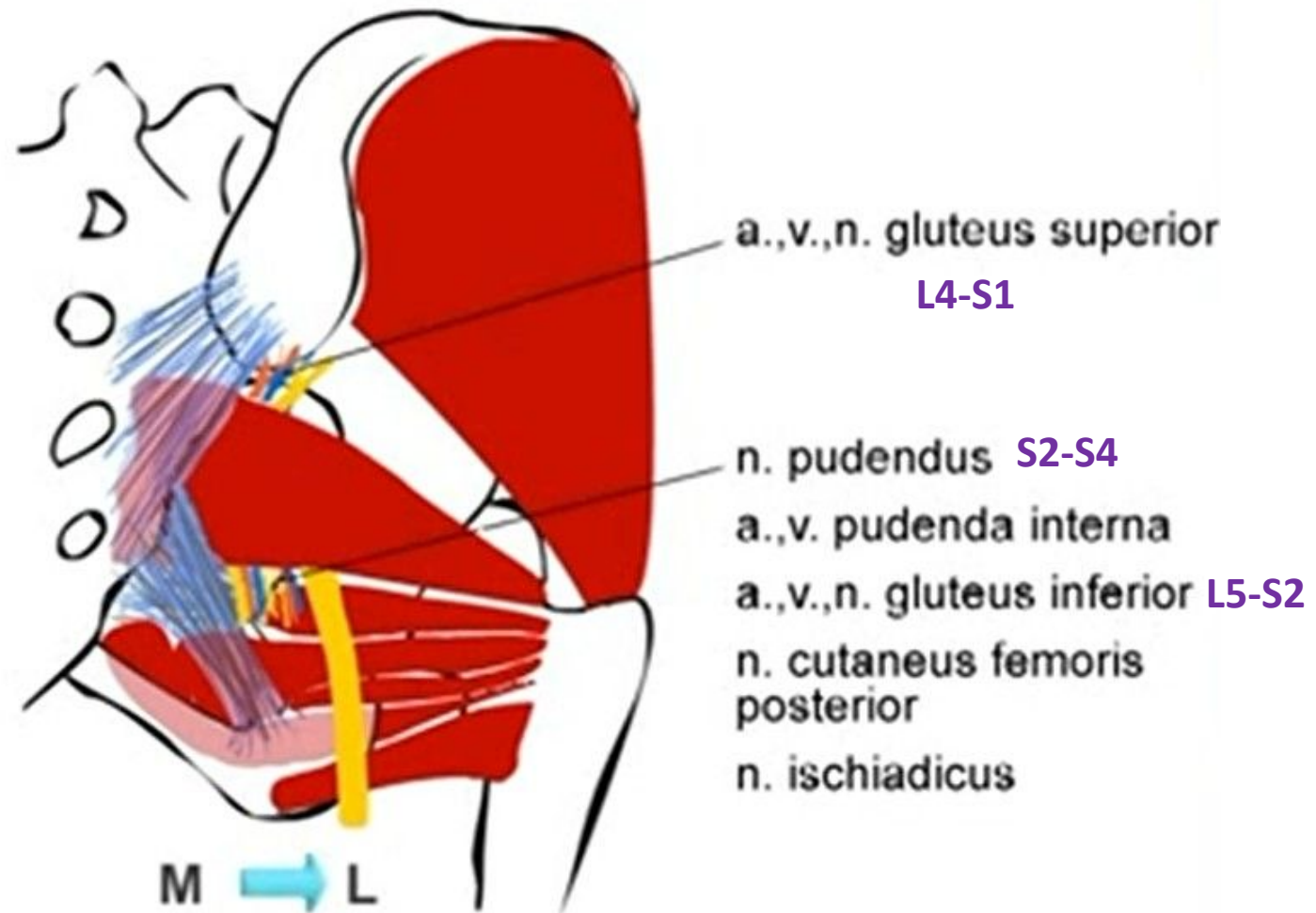
# Выводы

- Внутренняя ротация нижней конечности на  $90^\circ$  изменяет изначально прямой сегментарный паттерн иннервации; то есть паттерн иннервации становится "скрученным в спираль» у взрослого человека
- В течение 6-8 недель нижние конечности подвергаются внутреннему вращению на  $90^\circ$ , так что спереди разгибательное ложе лежит впереди, а сгибательное лежит сзади

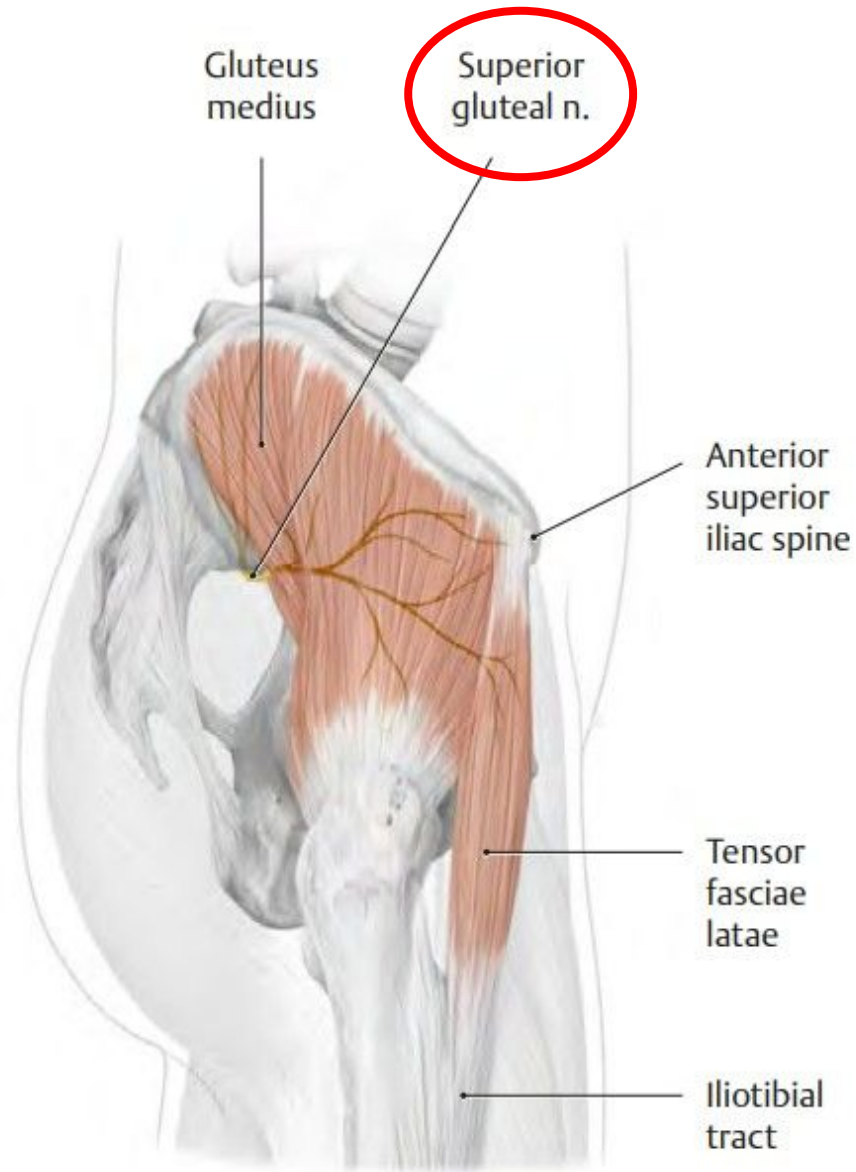




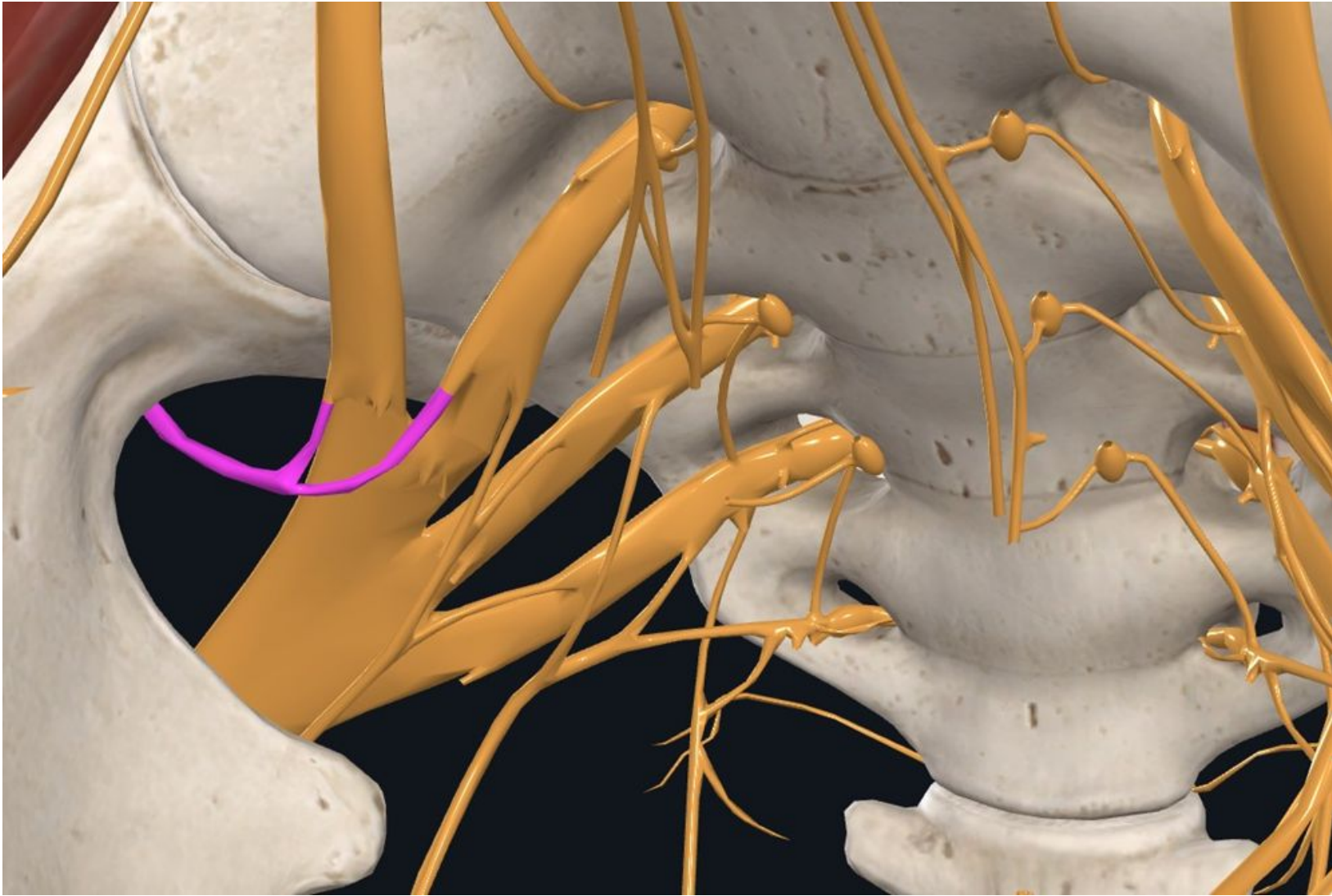
Iliohypogastric n.	L1	
Ilioinguinal n.	L1	
Genitofemoral n.	L1-L2	
Lateral cutaneous n. of the thigh	L2-L3	
<b>Obturator n.</b>	L2-L4	
Femoral n.		
<b>Sacral plexus</b>		
Superior gluteal n.	L4-S1	
Inferior gluteal n.	L5-S2	
Posterior cutaneous n. of the thigh	S1-S3	
Sciatic n.	Common fibular n.	L4-S2
	Tibial n.	L4-S3
Pudendal n.	S2-S4	

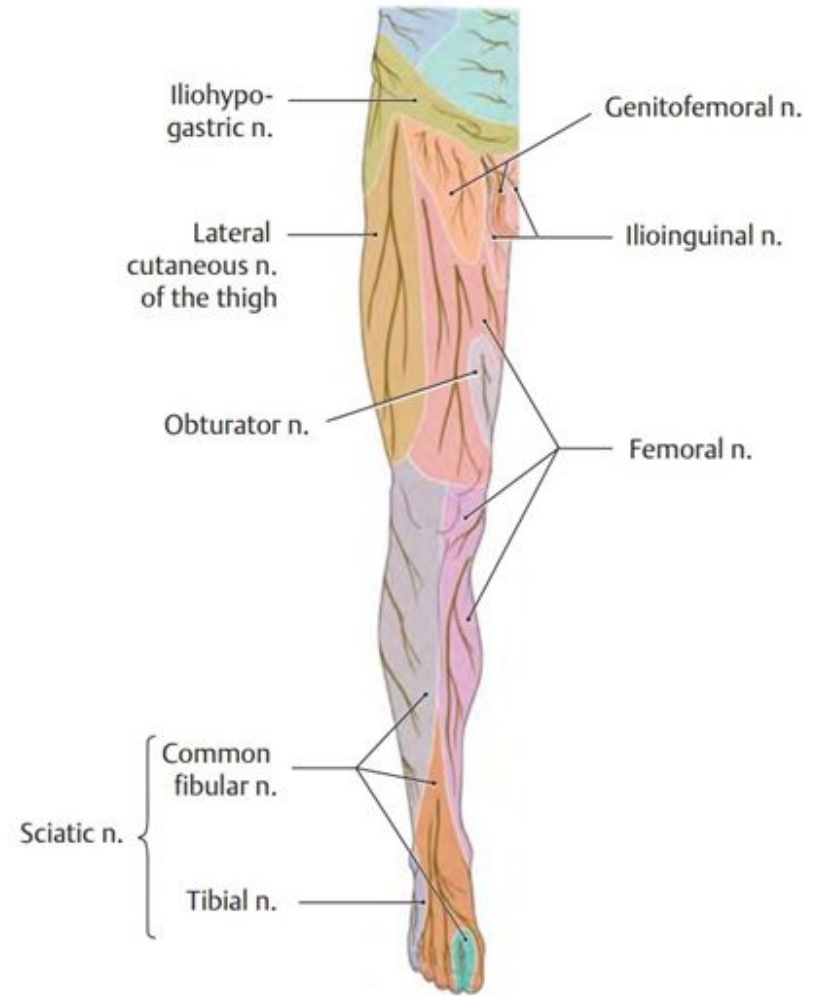
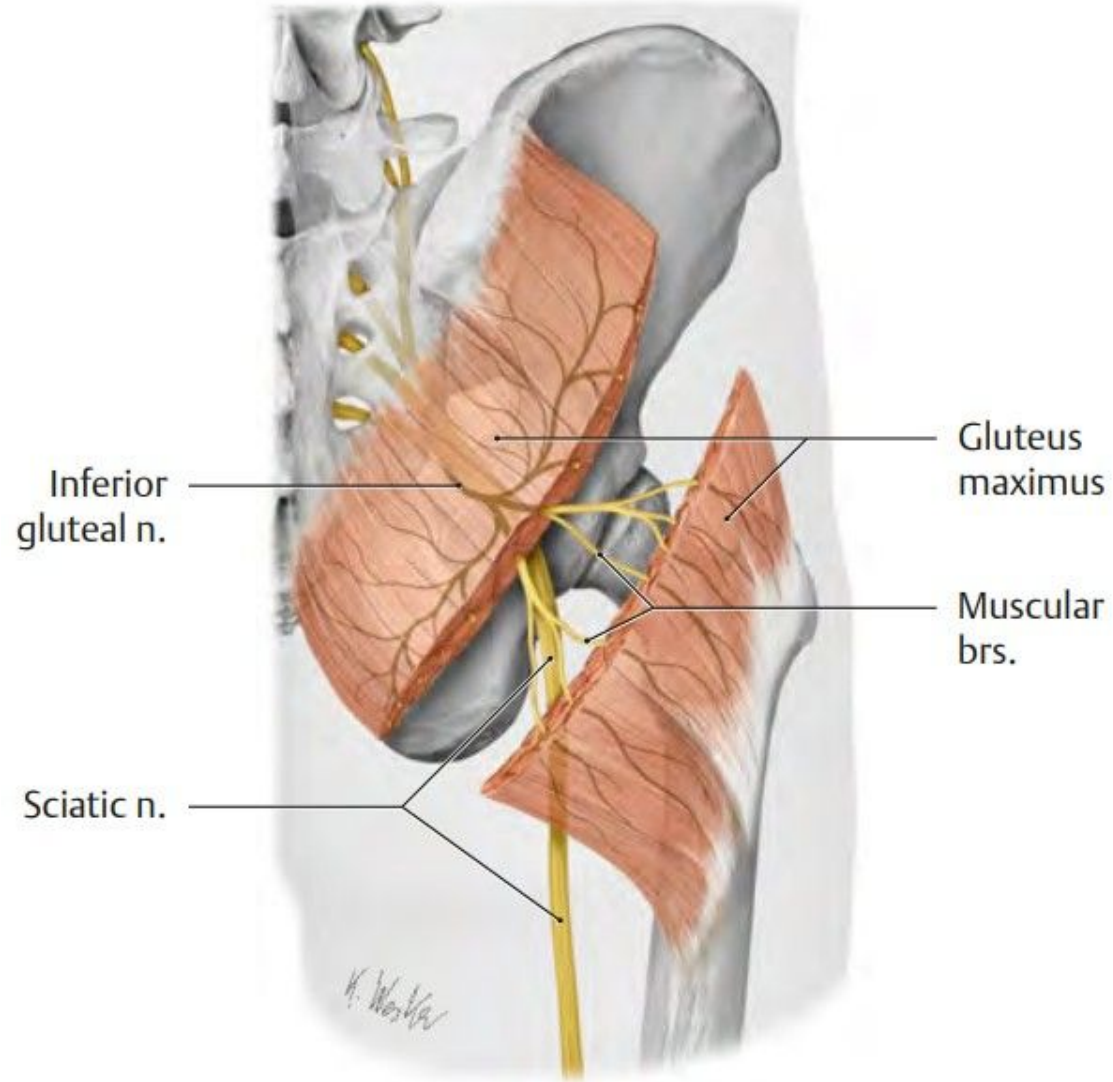




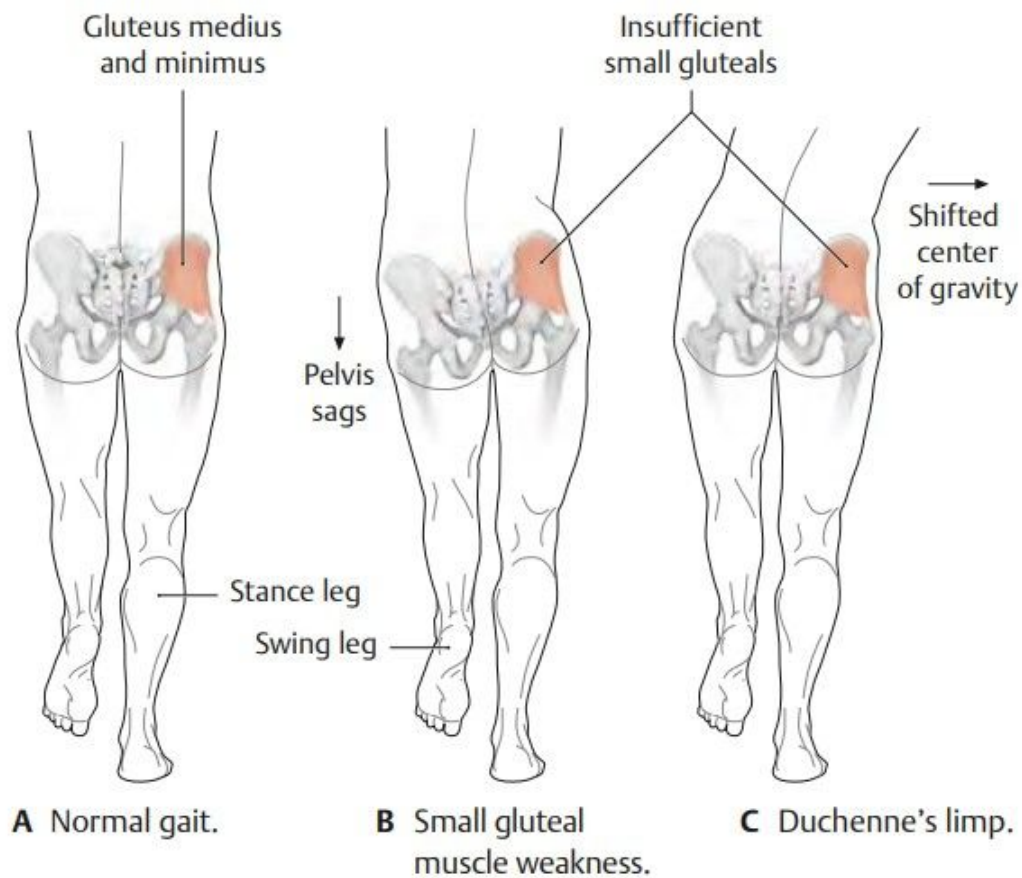


Superior gluteal n.		L4-S1
Inferior gluteal n.		L5-S2
Posterior cutaneous n. of the thigh		S1-S3
Direct branches	N. of piriformis	S1-S2
	N. of obturator internus	L5-S1
	N. of quadratus femoris	
Sciatic n.	Common fibular n.	L4-S2
	Tibial n.	L4-S3
Pudanal n.		S2-S4





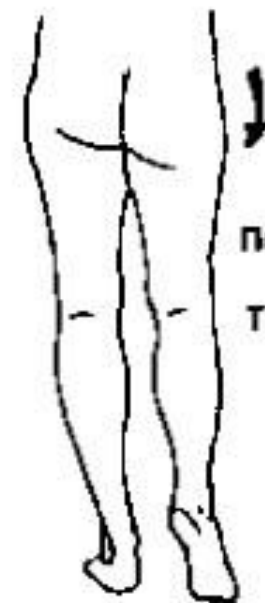
# Симптом Тренделенбурга



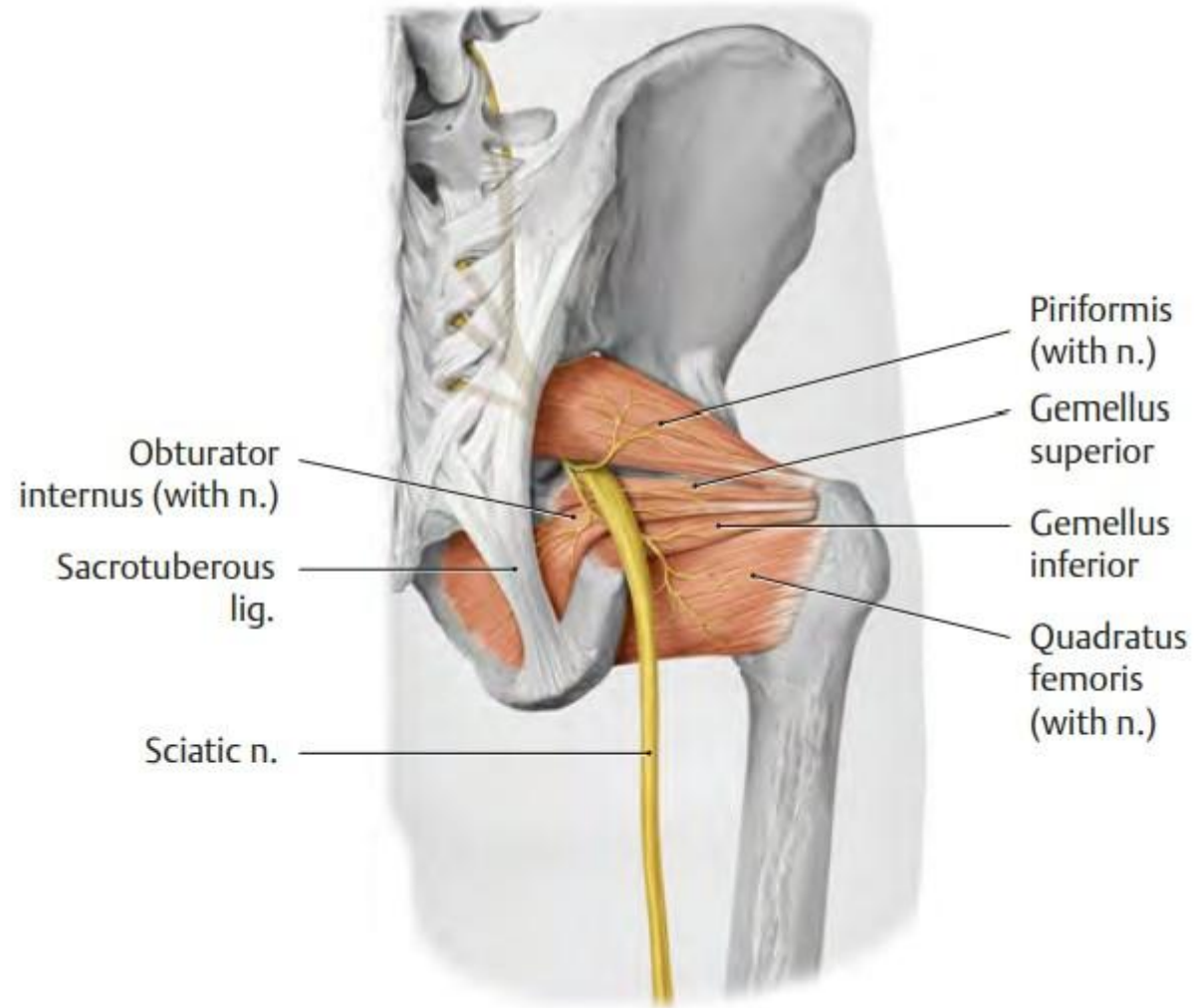
ОТРИЦАТЕЛЬНЫЙ  
СИМПТОМ  
ТРЕНДЕЛЕНБУРГА



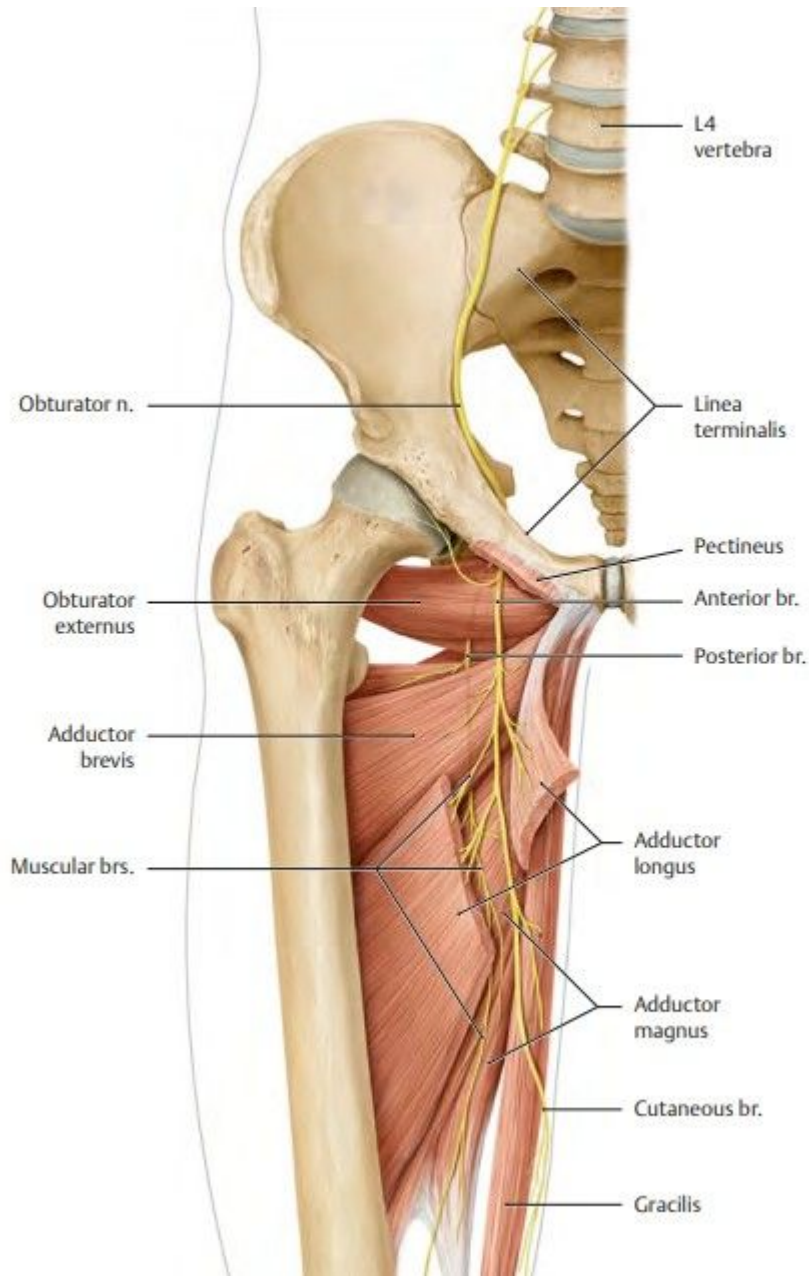
ПОЛОЖИТЕЛЬНЫЙ  
СИМПТОМ  
ТРЕНДЕЛЕНБУРГА







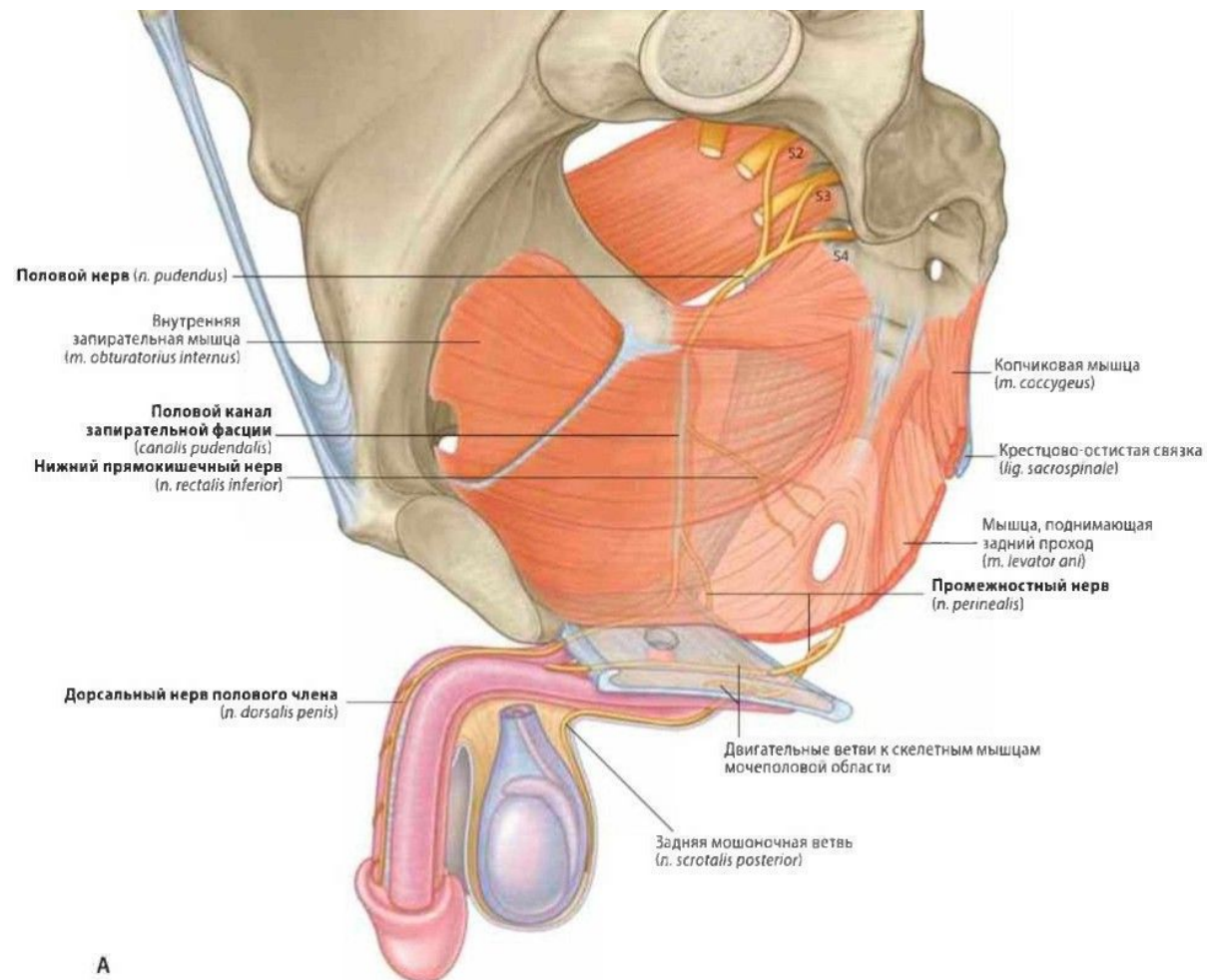
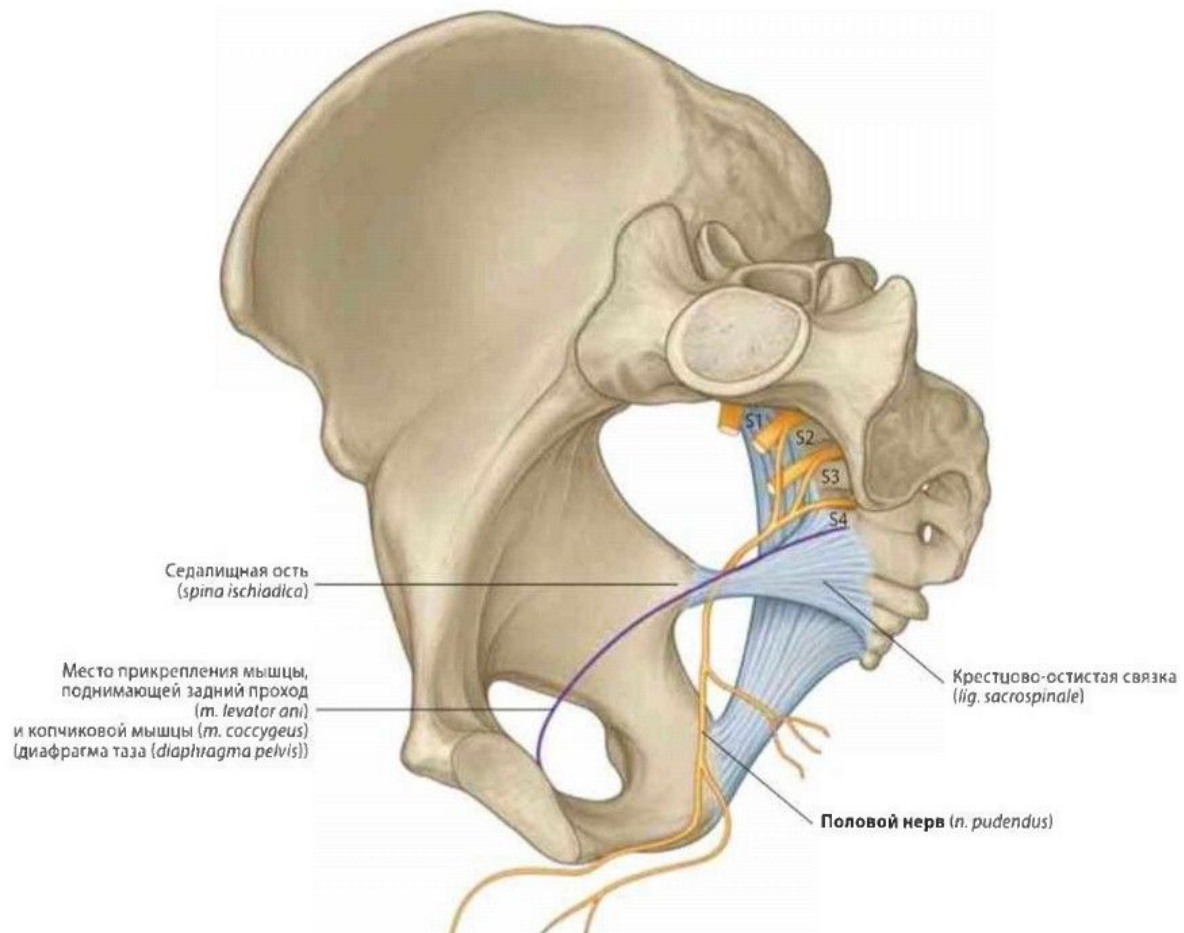
N. musculorum obturatorii  
interni et gemelli superioris  
N. musculi piriformis



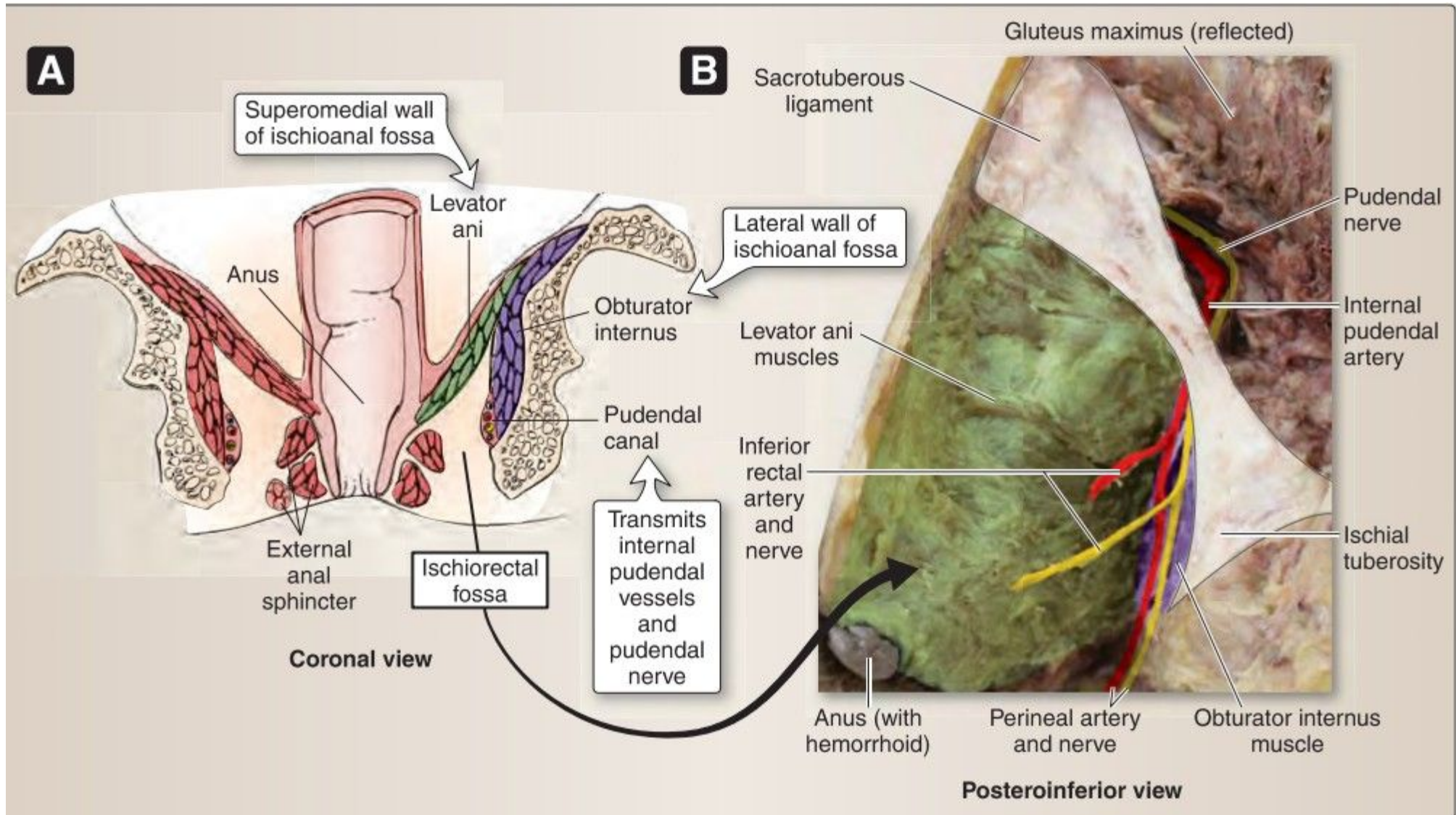
**Table 34.3** Obturator nerve (L2–L4)

Motor branches	Innervated muscles
Direct br.	Obturator externus
Anterior br.	Adductor longus
	Adductor brevis
	Gracilis
	Pectineus
Posterior br.	Adductor magnus
Sensory branches	
Cutaneous br.	

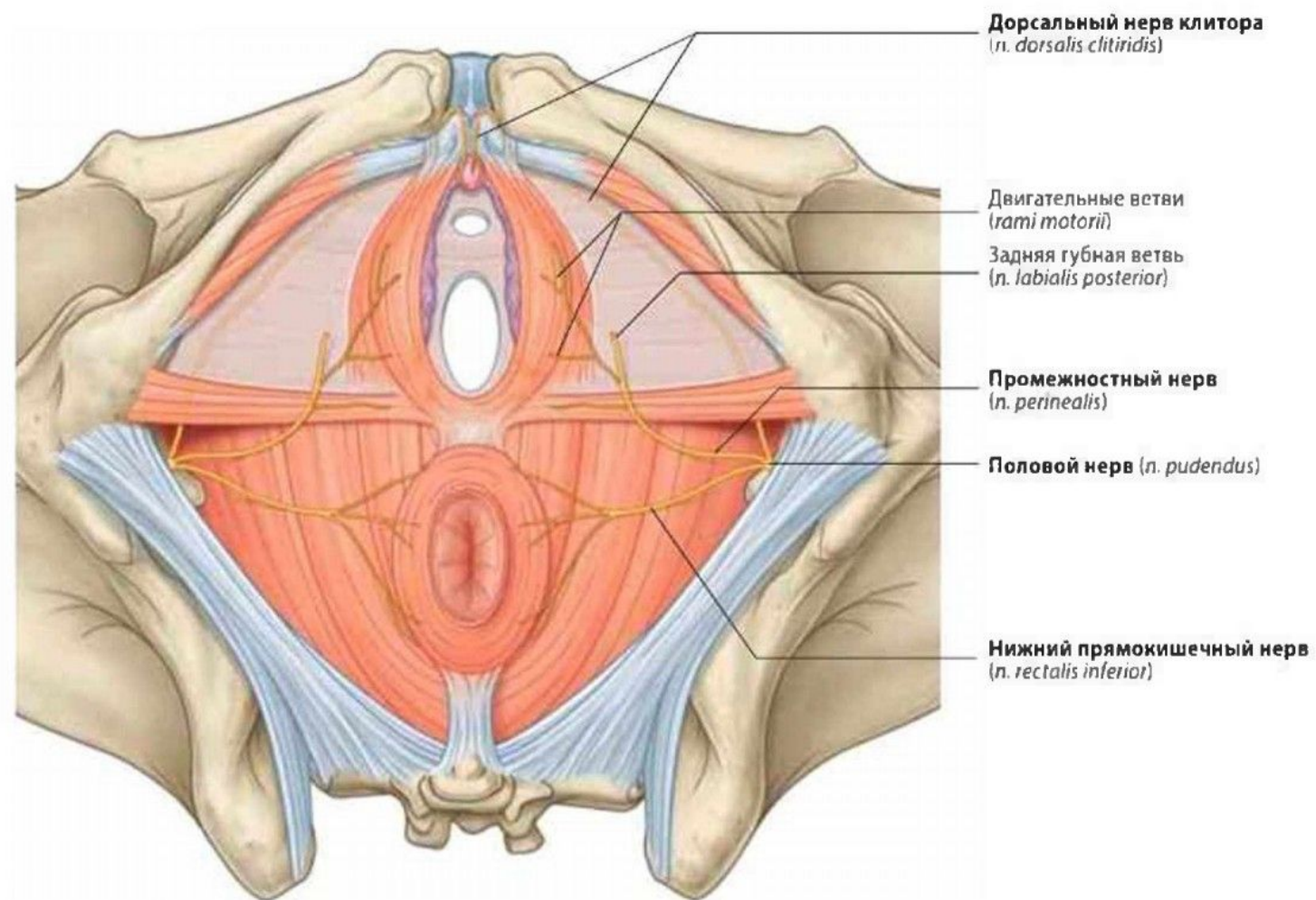
## канал Олькока (Alcock)











**Ветви полового нерва:**  
нижний прямокишечный нерв  
промежностный нерв  
дорсальный нерв полового  
члена/клитора