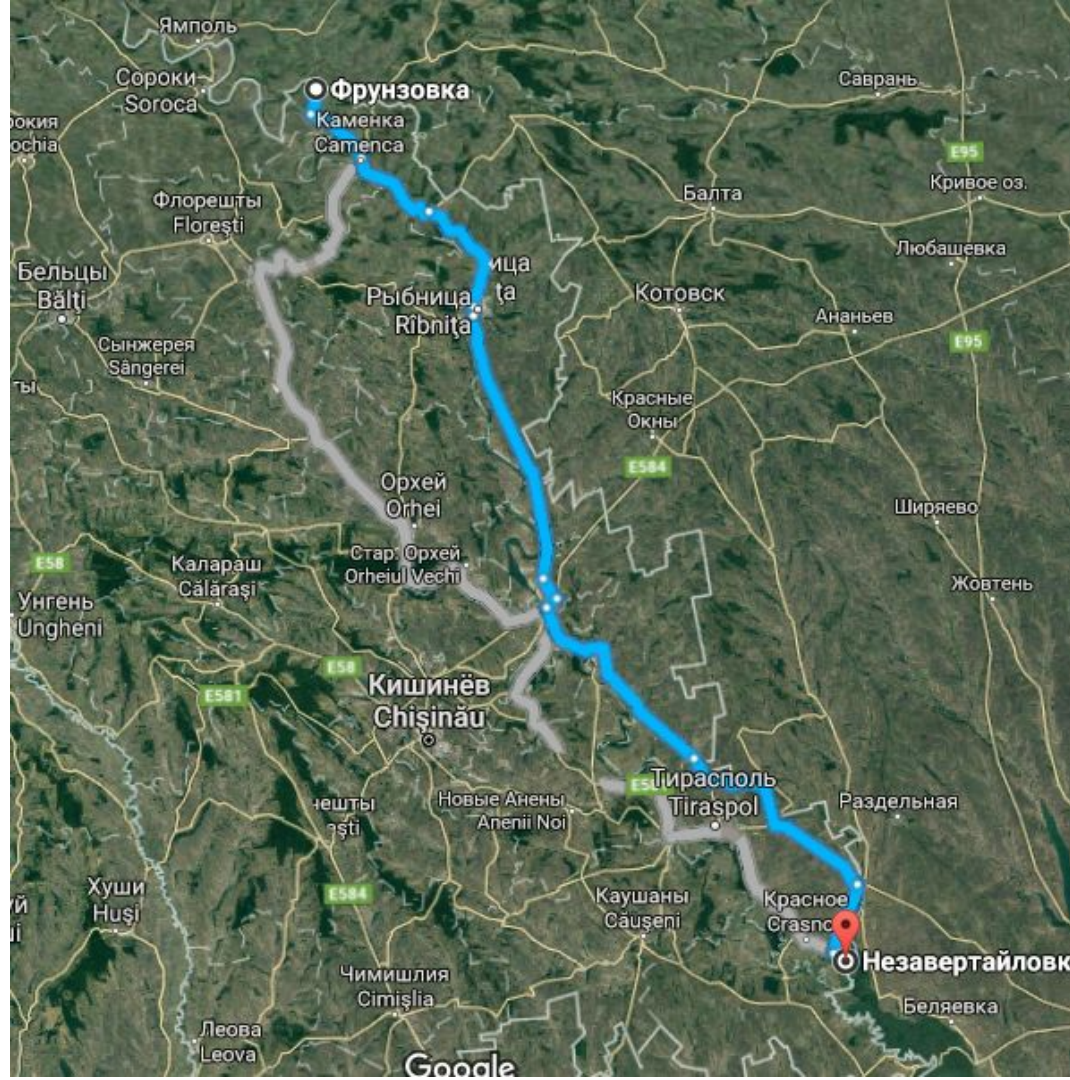
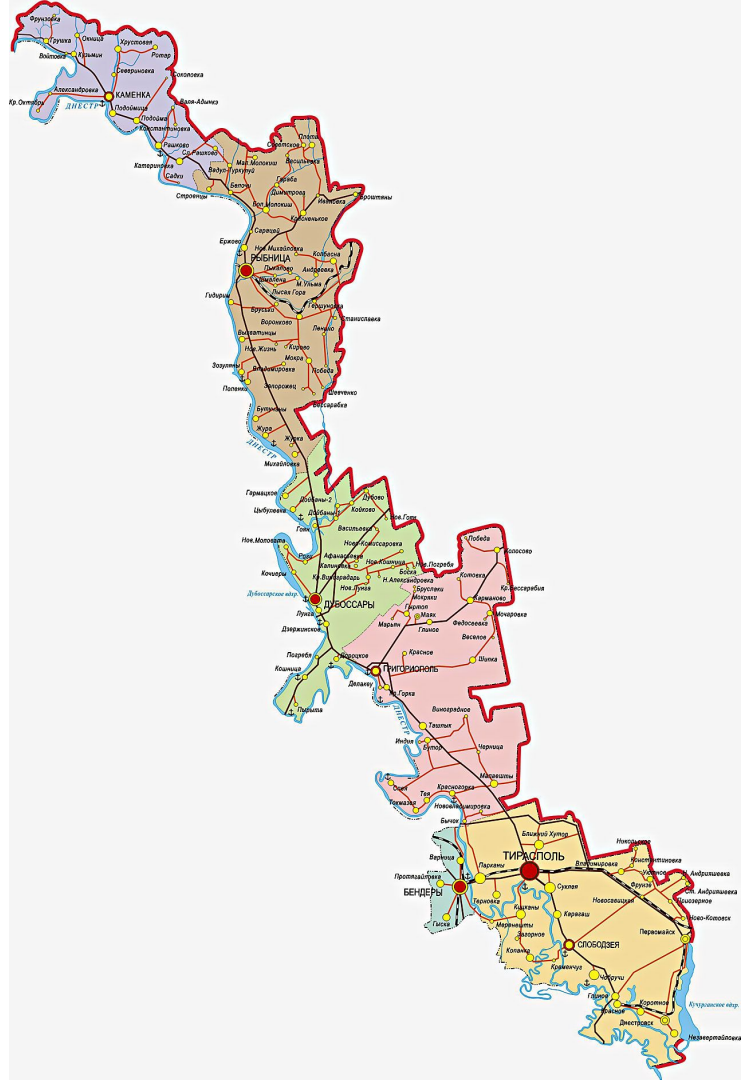




Экология Приднестровья







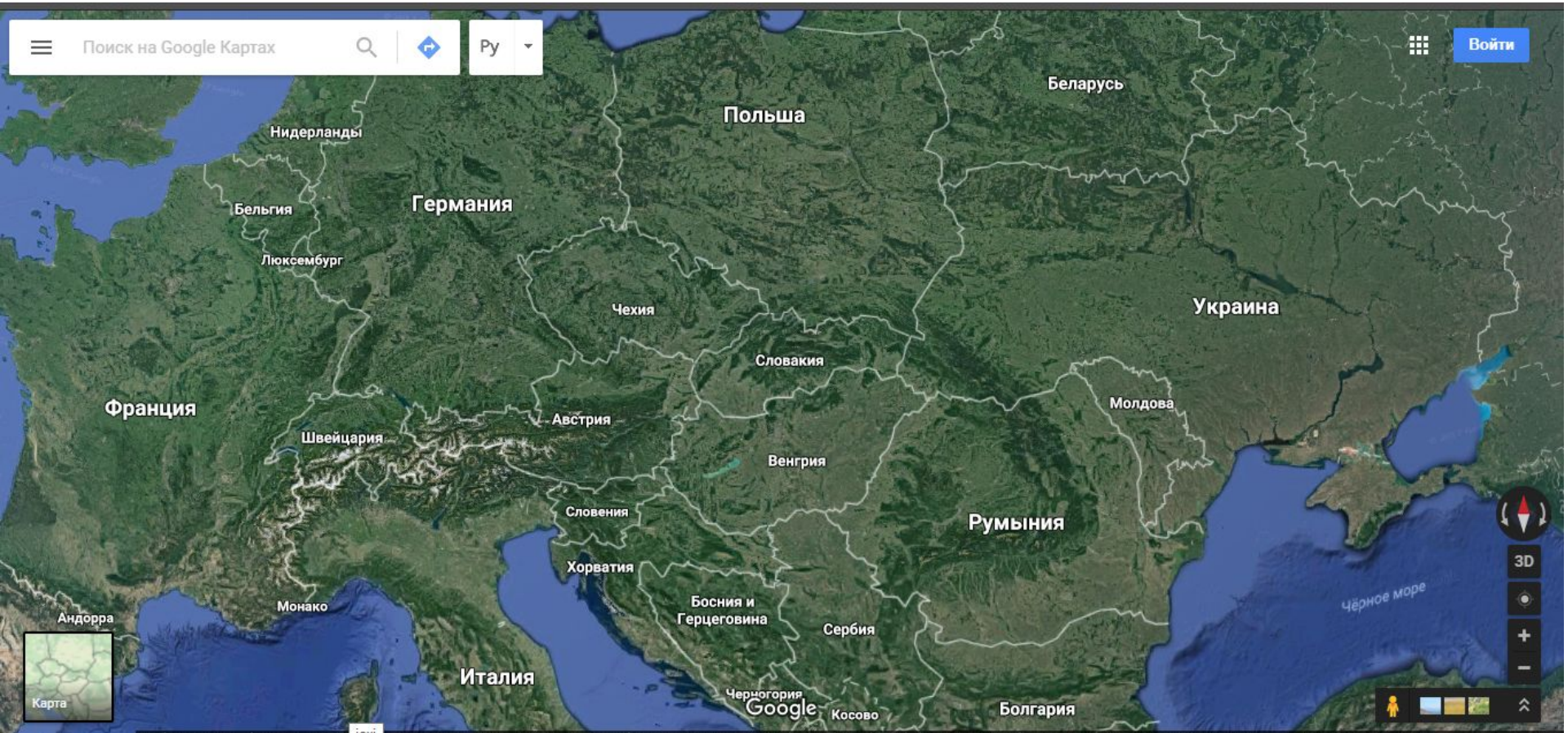
Поиск на Google Картах



Рy



Войти



3D



+

-



Общая площадь

<i>%/п/п</i>	<i>Страна</i>	<i>территории страны,</i>	<i>Площадь покрытых лесом земель. Тыс/га</i>	<i>Лесистость в (%)</i>
		<i>тыс/га</i>		
1	Швеция	45218	27264	60,3
2	Финляндия	33814	21883	64,7
3	Франция	54919	15156	27,6
4	Испания	50596	13509	26,7
5	Германия	35702	10740	30,1
6	Турция	77945	9954	12,8
7	Италия	30132	9857	32,7
8	Украина	60335	9491	15,7
9	Польша	31268	8942	28,6
10	Норвегия	32376	8710	26,9

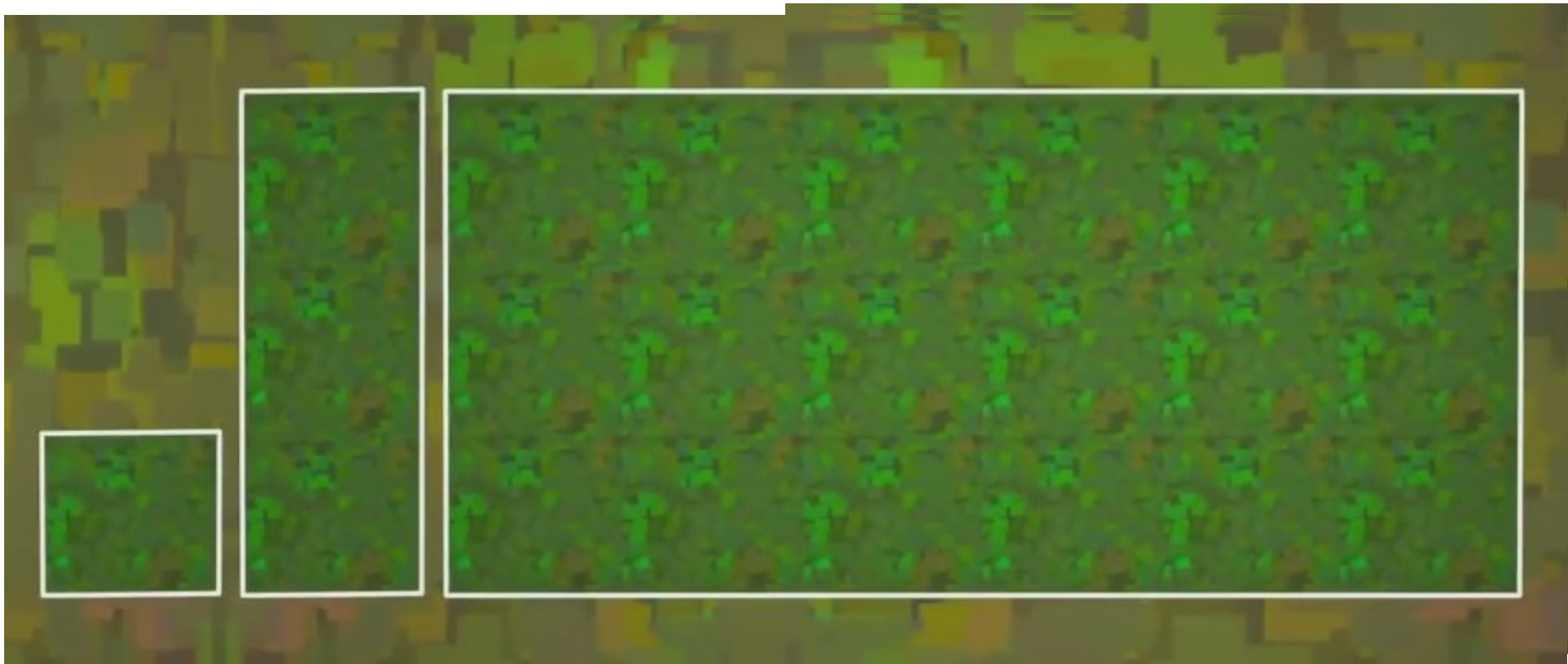
Страна	Площадь лесов			Лесистость, в % к площади страны
	млн га	в % к лесной площади мира	на душу населения (га)	
Россия	797,1	23,0	5,6	46,6
Бразилия	544	16	2,9	64,3
Канада	310,1	9,1	8,9	33,6
США	303,1	8,9	0,9	33,1
Китай	164	4,8	0,1	17,5
Австралия	156	4,5	6,7	20,1
ДФК	136	3,9	2,0	59,6
Индонезия	106	3,0	0,4	58,0
Весь мир: Площадь	3,4 млрд. га	100	0,54	29,7
Объем запасов	386 млрд. куб. м.			

Глобальные гектары на душу населения (гга)

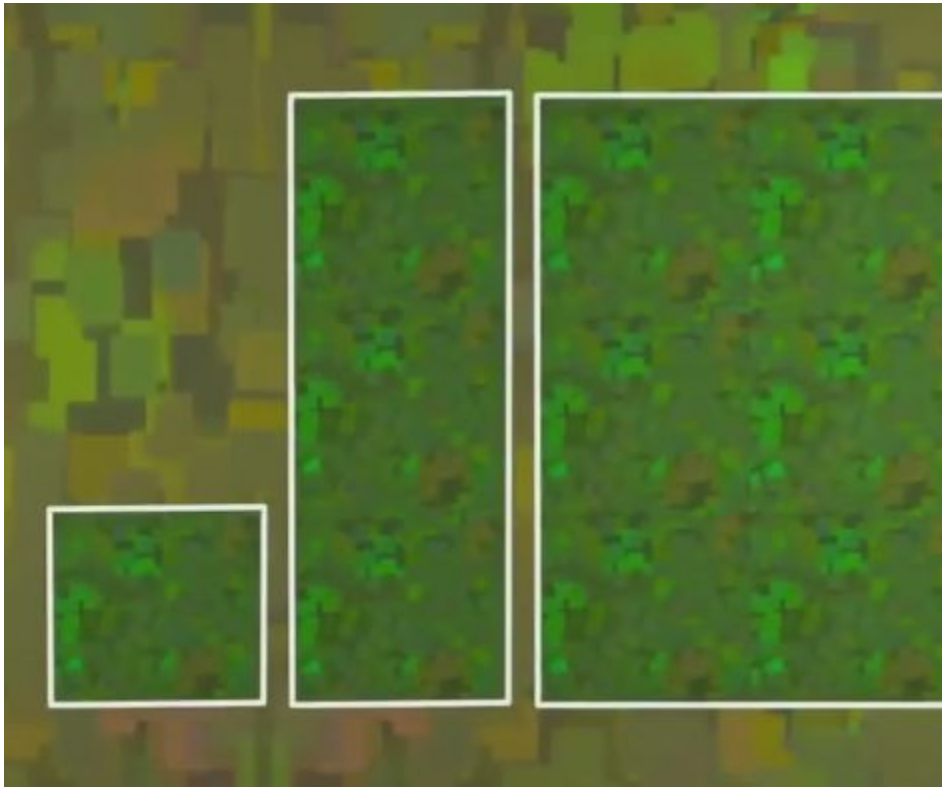


- Продовольствие
- ЖКХ
- Транспорт
- Товары
- Услуги
- Прочее

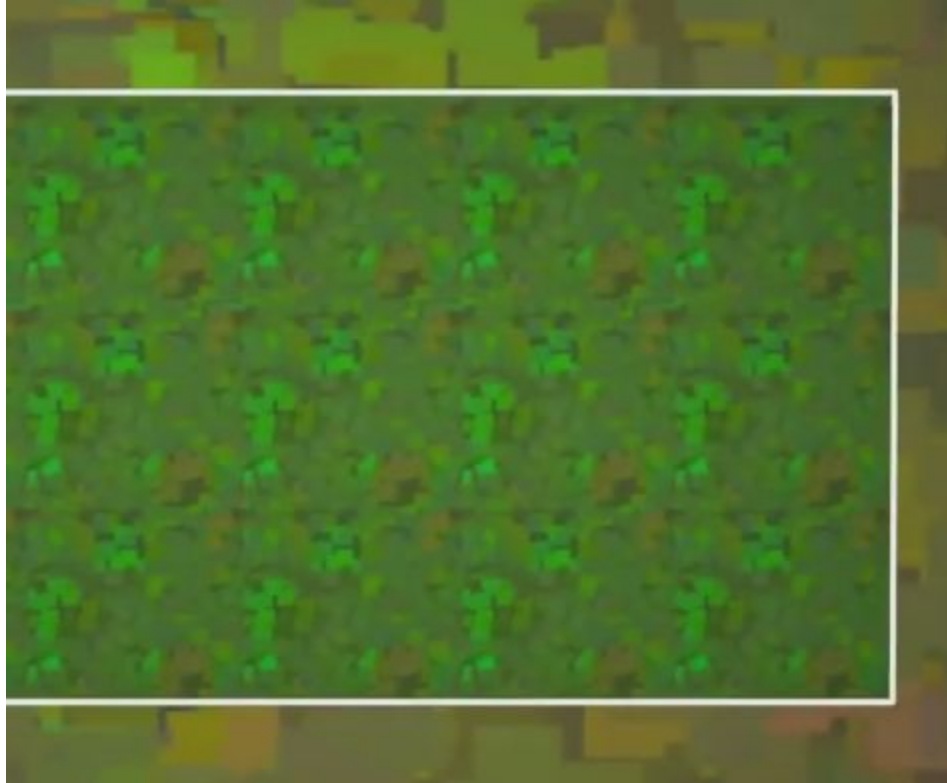
7 X 21 X 126



7 X 21 X 42



84



Поголовье скота и птицы во всех категориях хозяйств
Приднестровской Молдавской Республики
по состоянию на 1 января 2011 года

Категории хозяйств	Виды животных									
	КРС				Свиньи		Овцы и козы		Птица	
	Всего, гол	Удельный вес, %	в т.ч. коровы		Всего, гол	Удельный вес, %	Всего, гол	Удельный вес, %	Всего, гол	Удельный вес, %
гол.			Удельный вес, %							
С/х организации	7478	36,6	2207	19,6	13564	40,9	3754	24,8	199248	35,9
Хозяйства населения	12219	59,8	8948	79,4	17014	51,3	10272	67,9	305293	55,0
Крестьянские (фермерские) х-ва, арендаторы	211	1,0	66	0,6	905	2,7	636	4,2	46606	8,4
Субъекты малого предпринимательства	401	2,0		0,0	1068	3,2		0,0	3557	0,6
Подсобные хозяйства организаций	124	0,6	52	0,5	586	1,8	464	3,1	136	0,1
Итого по ПМР	20433	100,0	11273	100,0	33137	100,0	15126	100,0	554840	100,0

ПОГОЛОВЬЕ СКОТА И ПТИЦЫ НА КОНЕЦ ОТЧЕТНОГО ПЕРИОДА

Таблица 3-1

Регион	КЕМЛЬНЫЙ РОГАТЫЙ СКОТ – ВСЕГО, голов		из него КОРОНЫ, голов		СВИНЕЙ, голов	
	за отчетный период	в % к соответствуяц. периоду прошлого года	за отчетный период	в % к соответствуяц. периоду прошлого года	за отчетный период	в % к соответствуяц. периоду прошлого года
г.Тирасполь	-	-	-	-	-	-
г.Бендеры	-	-	-	-	351	119.4
г.Вьбница и Вьбницкий р-н	2726	108.1	848	97.2	2537	104.1
г.Дубоссары и Дубоссарский р-н	136	95.1	66	104.8	-	-
г.Слободзея и Слободзейский р-н	1451	73.4	418	66.8	7251	106.7
г.Пригороднополь и Пригородн. р-н	575	103.6	254	105.0	2810	85.8
г.Каменка и Каменский р-н	392	82.9	-	-	1209	96.5
ВСЕГО	5280	93.1	1586	88.0	14158	100.7

Таблица 3-2

Регион	ОВЕЦ И КОЗ, голов		ЛОШАДЕЙ, голов		ПТИЦЫ ВСЕХ ВОЗРАСТОВ, голов	
	за отчетный период	в % к соответствующ. периоду прошлого года	за отчетный период	в % к соответствующ. периоду прошлого года	за отчетный период	в % к соответствующ. периоду прошлого года
	г.Тирасполь	-	-	-	-	-
г.Бендеры	-	-	-	-	26520	165.8
г.Вьбница и Вьбницкий р-н	316	86.3	14	60.9	2672	143.5
г.Дубоссары и Дубоссарский р-н	-	-	2	40.0	187283	85.1
г.Слободзея и Слободзейский р-н	-	-	1	50.0	2815	126.1
г.Пригородное и Пригород. р-н	1482	106.8	-	-	74103	79.5
г.Каменка и Каменский р-н	495	98.6	2	66.7	637	182.0
ВСЕГО	2293	100.5	19	57.6	294030	88.1