



Грибы. Шляпочные грибы.

5 класс

Бородулина Ю.В.

ГРИБЫ - отдельное царство!

СХОДСТВО С РАСТЕНИЯМИ

1. Неподвижны.
2. Растут всю жизнь.
3. Всасывают питательные вещества всем телом.



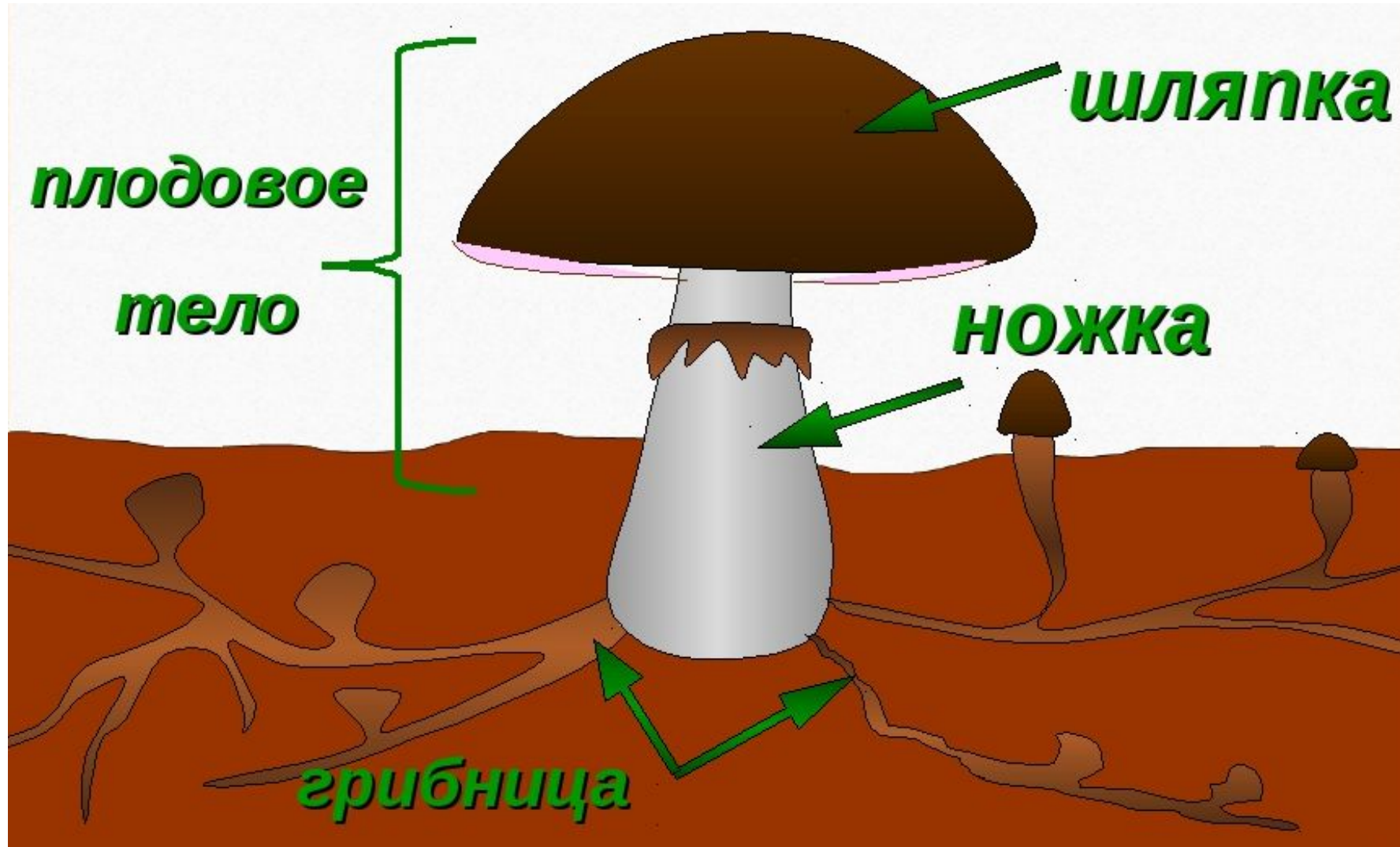
СХОДСТВО С ЖИВОТНЫМИ

1. Клеточная стенка из хитина.
2. Запасают гликоген.
3. Гетеротрофы.



Микология – наука о грибах.

Общее строение шляпочного гриба



Строение шляпочного гриба



пластинчатая шляпка



трубчатая шляпка



Классификация грибов по строению

ШЛЯПКИ

Трубчатые грибы



Строение шляпки снизу



Подосиновик

Пластинчатые грибы



Строение шляпки снизу



Груздь



Белый гриб



Подберёзовик



Сыроежка



Шампиньон

Размножение грибов

БЕСПОЛОЕ
(дочерние организмы генетически повторяют материнский)

ПОЛОВОЕ
(потомки генетически отличны от родителей)

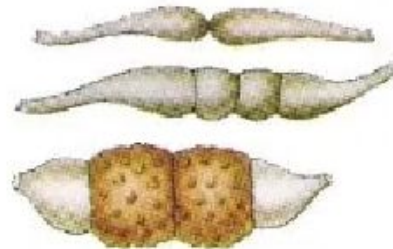
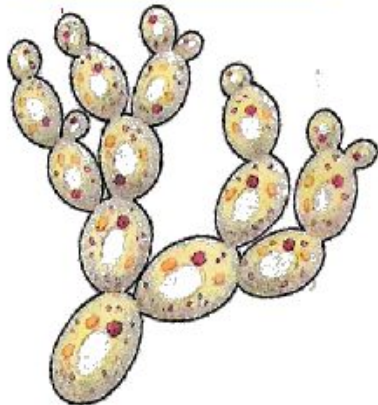
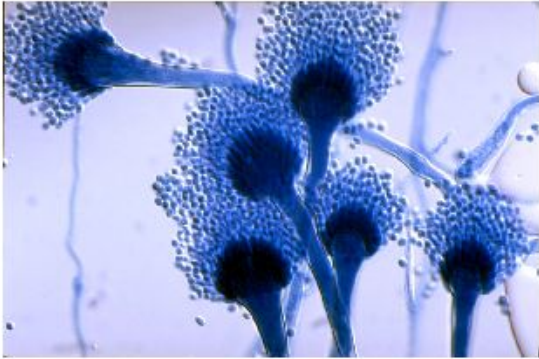
вегетативное

спорами

Слияние специализированных клеток.

частями мицелия

почкованием

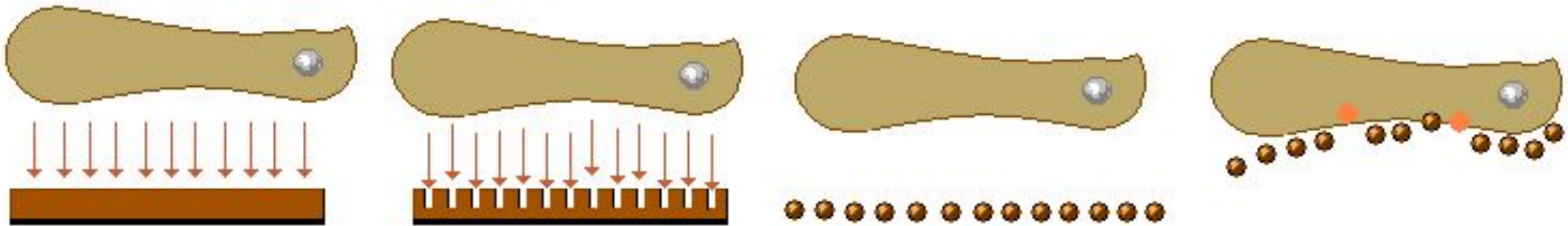


Механизм питания грибов

Гетеротрофы – организмы питающиеся готовыми органическими веществами.

У грибов **внешнее пищеварение** за счет выделения ферментов.

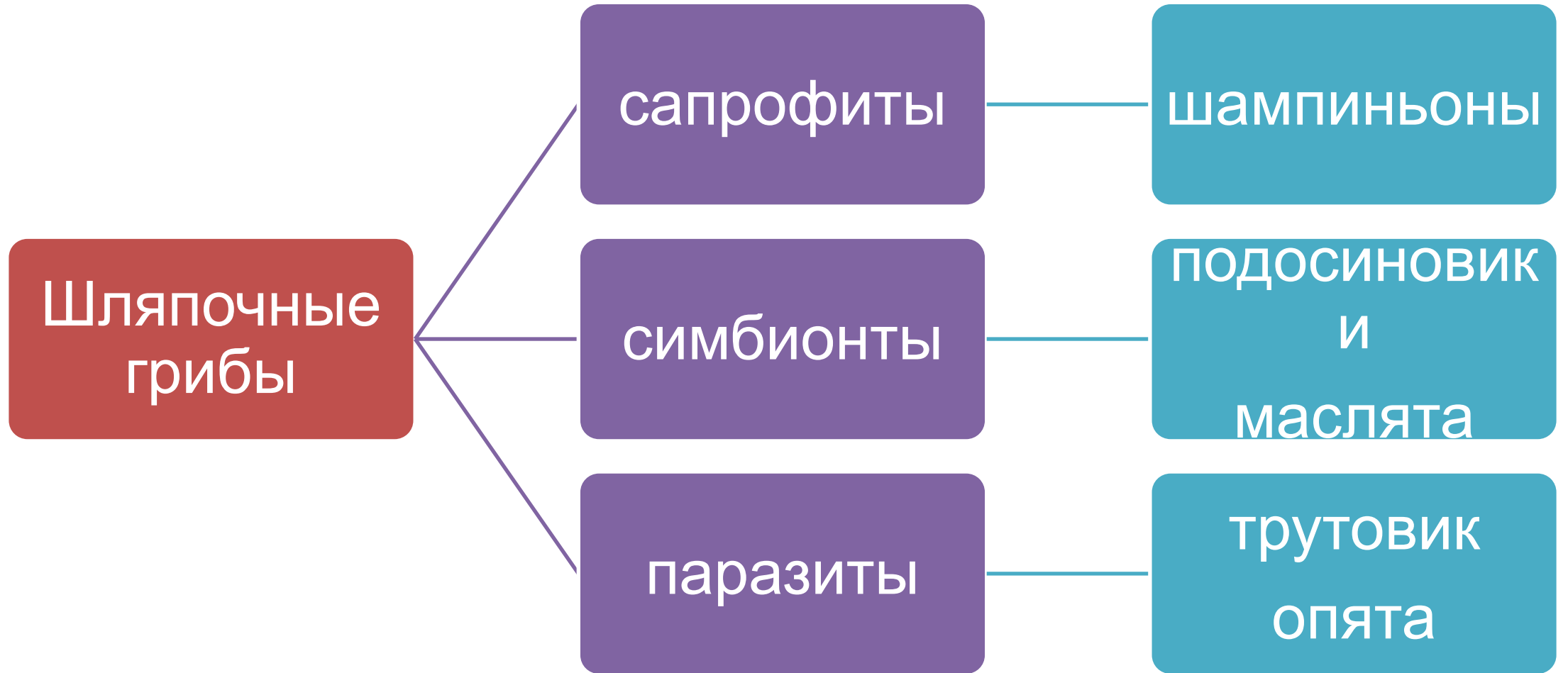
Ферменты - вещества, ускоряющие пищеварение.



Клетка гриба выделяет молекулы, которые превращают недоступные вещества в съедобные

Классификация грибов по способу

питания



Сапрофиты питаются отмершими остатками растений и животных.



Сапрофитные грибы произрастают в основном на унавоженной почве, на богатом органикой лесном и луговом перегное, встречаются на коре отмерших деревьев и на муравейниках.

Симбионты – грибы, сожительствоющие с определенными видами деревьев.



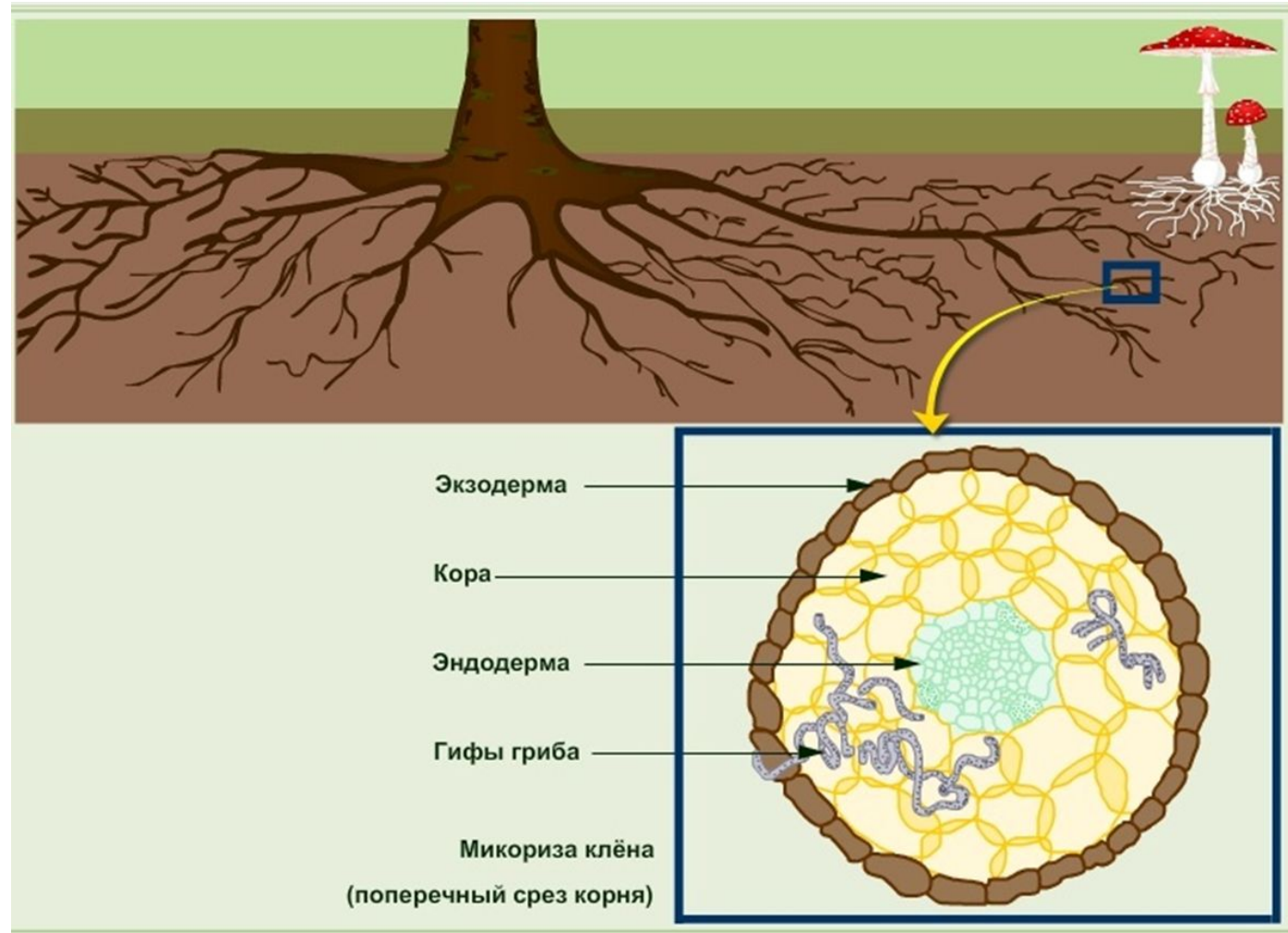
подберезовик



ПОДОСИНОВИК

Грибокорень (микориза) – симбиоз грибницы гриба с корнями дерева.

Гриб получает от дерева
готовые органические
вещества.



Дерево от гриба получает воду
и вещества, ускоряющие его
рост (витамины и гормоны).

Паразиты – питаются за счет живых организмов растений, разрушая их.



трутовик



опята

Грибы

съедобные

несъедобные

ЯДОВИТЫЕ ГРИБЫ



поганка



ложные лисички



мухомор



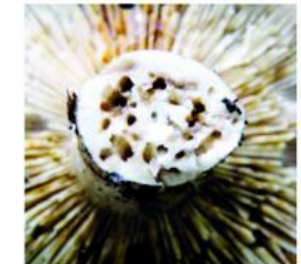
желчный гриб



ложные опята



сатанинский гриб

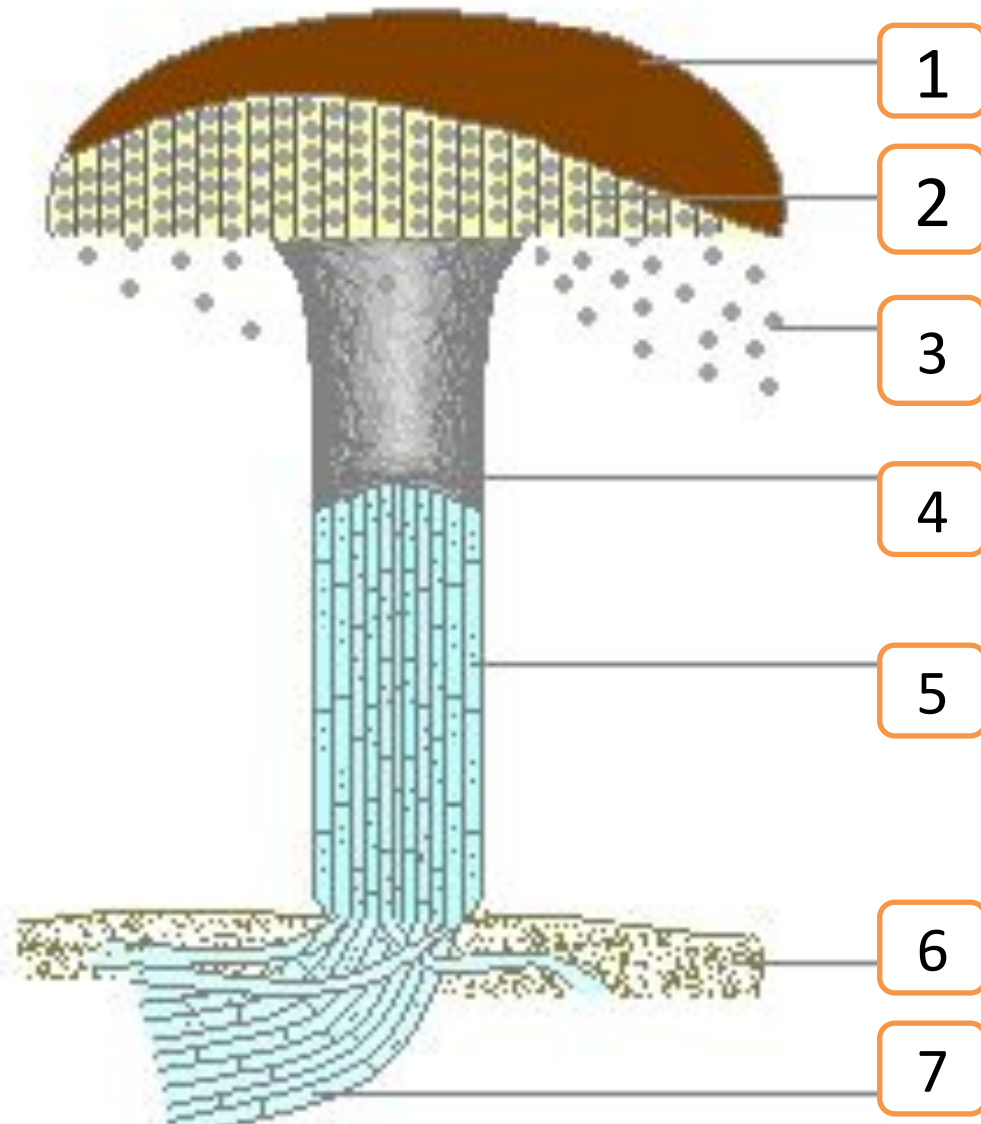


червивый гриб



ПРОВЕРИМ ЗНАНИЯ

Строение шляпочного гриба



Как классифицируют грибы по строению шляпки?



Строение шляпки снизу



Подосиновик



Строение шляпки снизу



Груздь



Белый гриб



Подберёзовик

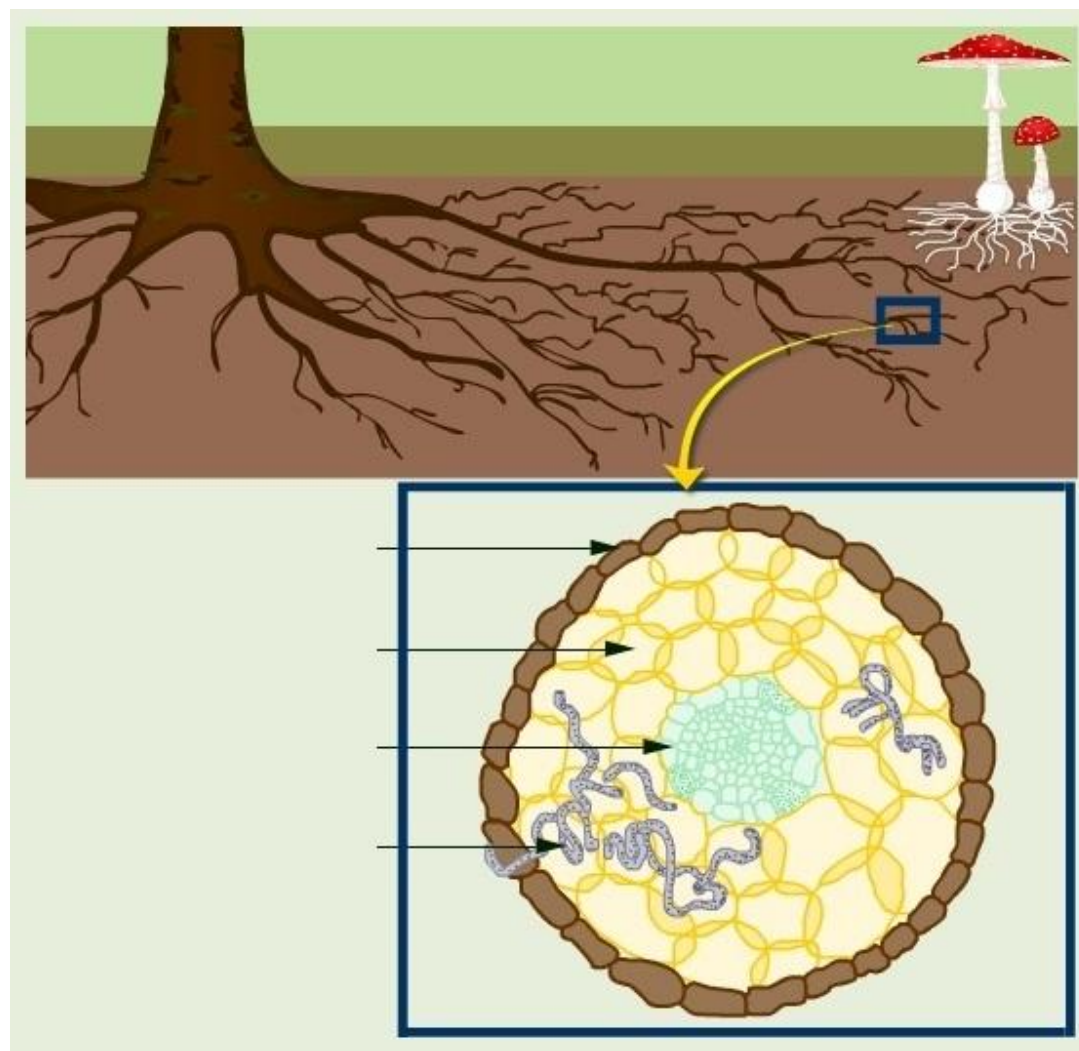


Сыроежка

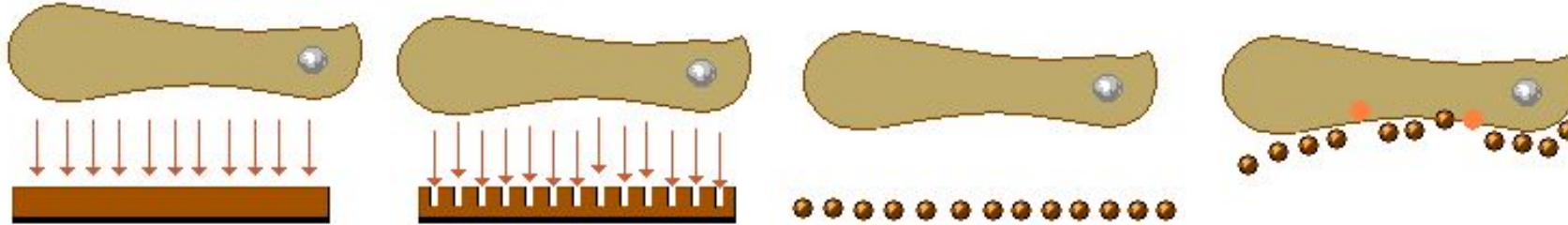


Шампиньон

Что изображено на рисунке?



Что изображено на рисунке?



Клетка гриба выделяет молекулы, которые превращают недоступные вещества в съедобные

