

Дизайн-проект:
«Разработка арт-объекта
культурно-творческой
площадки»

ВВЕДЕНИЕ

Место реализации проекта: улица Буркова, бывший парк аттракционов «Парк развлечений».

Цель: разработка дизайн-проекта арт-объекта культурно-творческой площадки «Феномены арктических явлений» с применением стеклофибробетона и матового закаленного стекла.

Функции:

- проектная
- культурно-просветительская



ЗАДАЧИ

- изучение парков и скверов города Мурманска, анализ их проектных особенностей для выявления общих черт и стиля, характерных для города, и во избежание непреднамеренных повторов в работе над дизайн—проектом.
- изучение и анализ литературы садово - парковых зон.
- создание (с учётом полученных знаний) дизайн-проекта арт-объекта культурно-творческой площадки «Феномены арктических явлений» с применением, стеклофибробетона и матового закаленного стекла.

АКТУАЛЬНОСТЬ

- возможность творческой молодёжи реализовать свои силы и знания в благоустройстве городской среды и внести свой вклад в развитие Арктического региона.
- последние несколько лет ведётся программа по реконструкции скверов и парковых зон «Сделай свой город краше», посвящённая столетию города Мурманска.
- недостаточное количество средовых объектов в Мурманске.

ОСНОВА И ИСТОЧНИК

В качестве основы и источника послужили древние сооружения сейды. Сейд (сейда) — священный объект северо-европейских народов, в частности, саамов (лопарей). Может представлять собой особенное место в горах, тундре, тайге, чем-то выделяющуюся скалу, приметный камень, пень, озеро, иное природное образование. Сейдами иногда также называют артефакты — сооружения из камней.

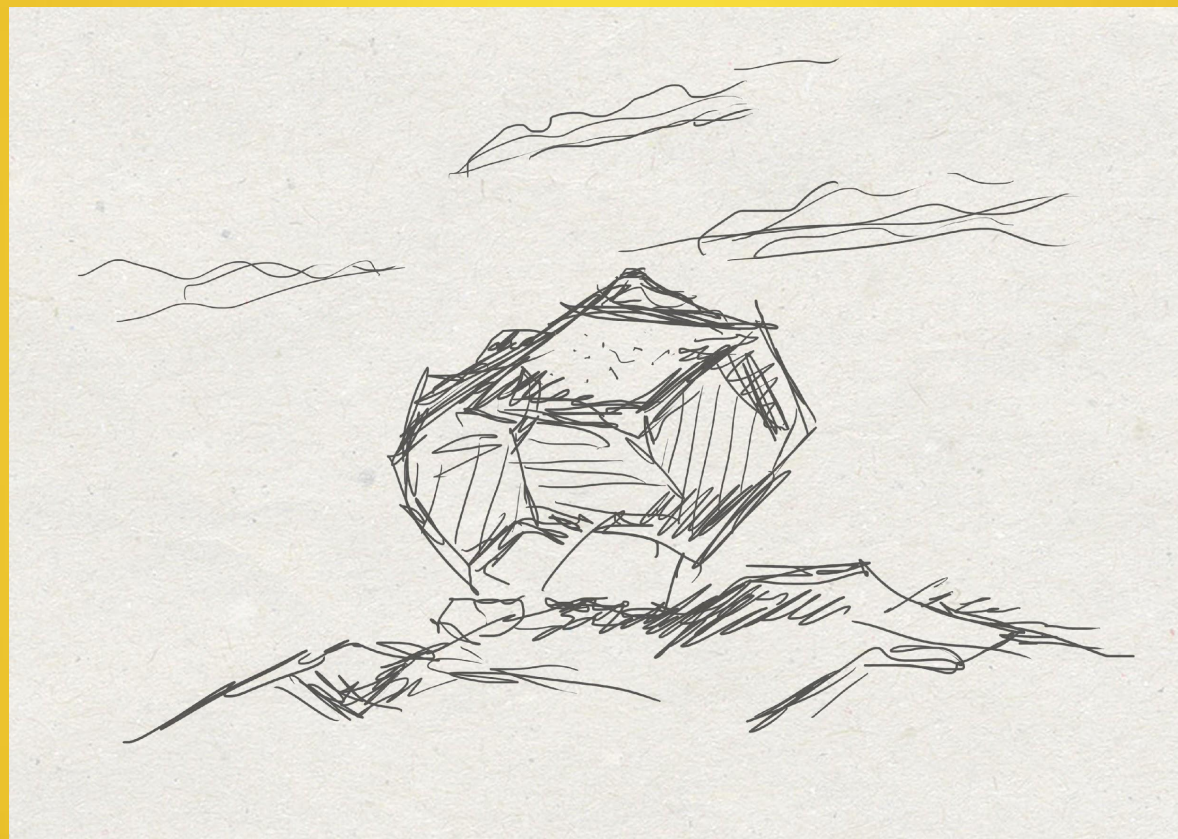


ОСНОВА И ИСТОЧНИК

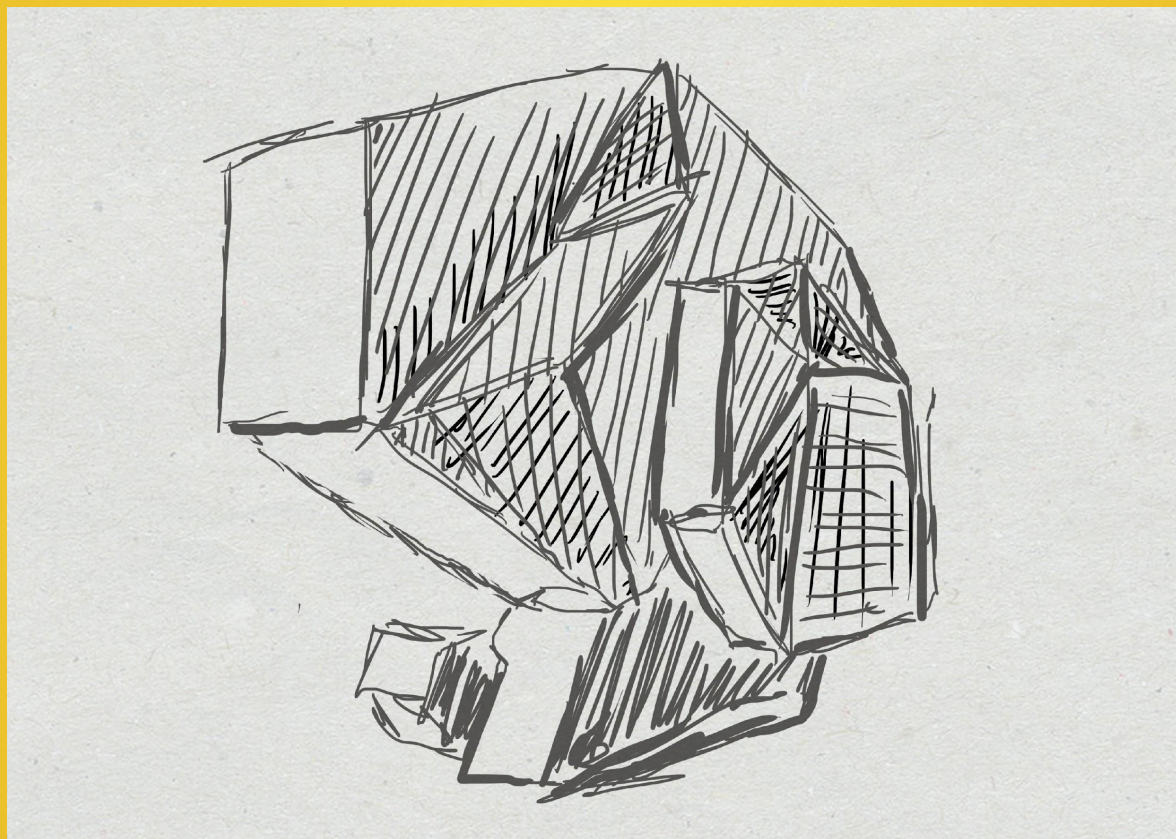
Древние сооружения сейды самым тесным образом связаны с историей нашего региона. Арт-объект задуман в стиле минимализма, что, с одной стороны, отражает актуальные современные течения и направления в дизайне и архитектуре, с другой — перекликается с простотой древних каменных сооружений.



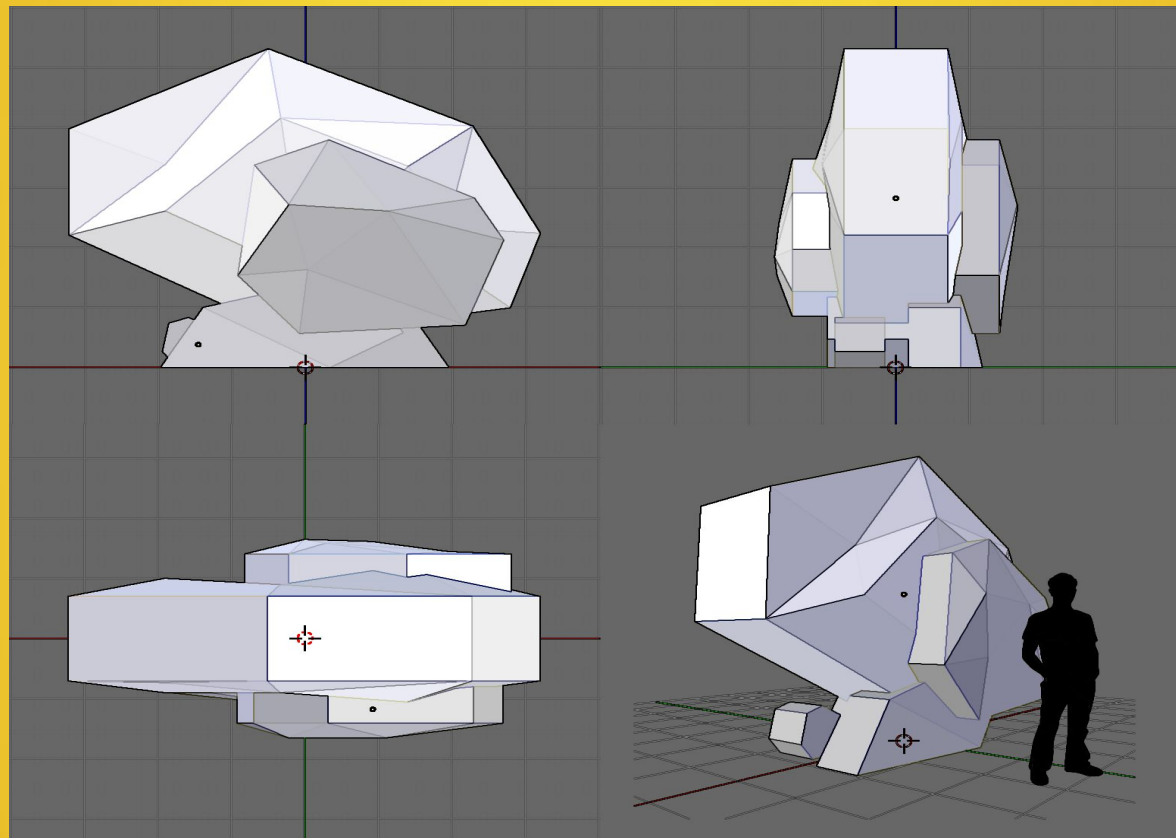
ТВОРЧЕСКИЙ ПОИСК, ЭСКИЗИРОВАНИЕ



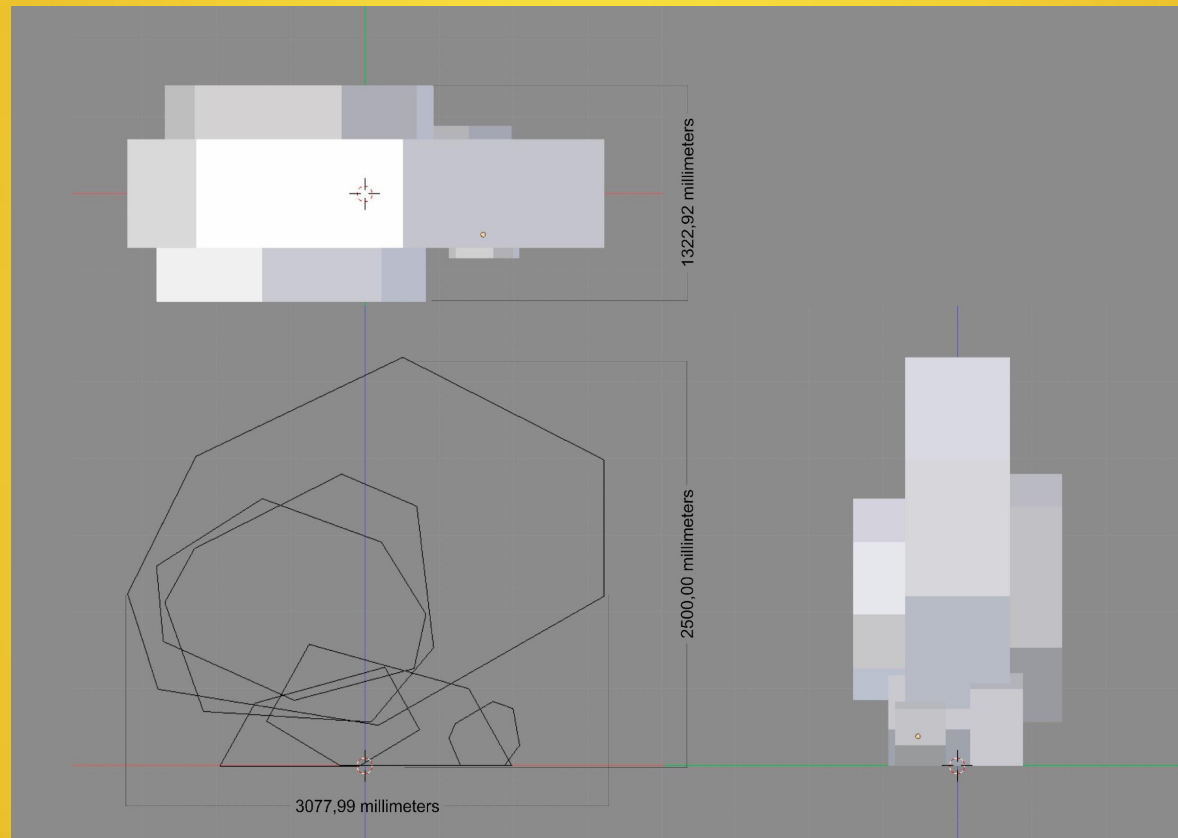
ТВОРЧЕСКИЙ ПОИСК, ЭСКИЗИРОВАНИЕ



ТВОРЧЕСКИЙ ПОИСК, ЭСКИЗИРОВАНИЕ



РАСЧЕТНЫЕ ЧЕРТЕЖИ



ВИЗУАЛИЗАЦИЯ ПРОЕКТА



ВЫБОР МАТЕРИАЛОВ

Стеклофибробетон – надежный материал с большим художественным потенциалом. Бетон, армированный щелочестойким стекловолокном, равномерно рассредоточенным по всему объему мелкозернистой бетонной матрицы. Он надежен, легок (не требует железной арматуры), разнообразен – что делает этот отделочный материал все более популярным в архитектуре разных направлений.

Данный материал без ущерба переносит температурно-влажностные, динамические и даже химические воздействия – в частности, воздействие реагентов.

ВЫБОР МАТЕРИАЛОВ

Стеклофибробетон

- легче стали,
- имеет более высокий, чем сталь, предел прочности к сжатию/растяжению,
- не подвержено коррозии, то есть нет необходимости делать блок крупнее, чем предусматривает реальный расчет нагрузки.

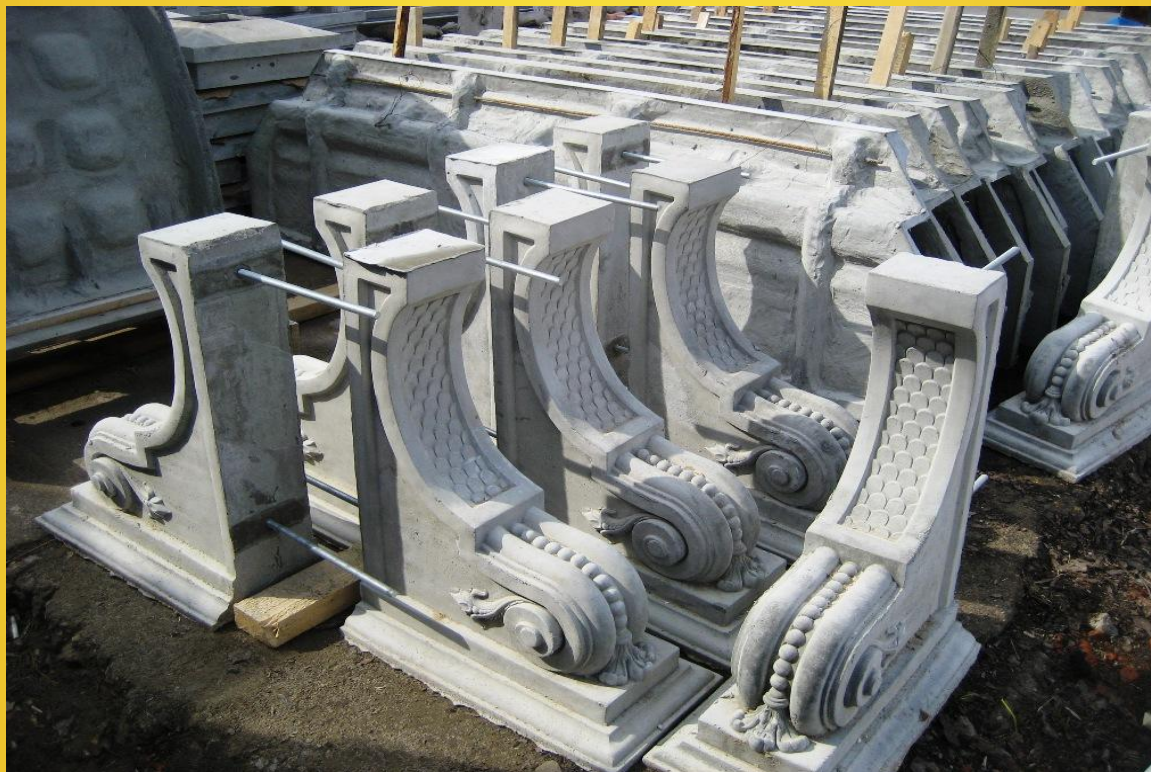
СФБ способен приобретать сложные пространственные формы и воссоздавать самые неожиданные для каменного материала очертания. Способен имитировать по внешнему виду, фактуре и цвету разнообразные отделочные природные и искусственные материалы.

ВЫБОР МАТЕРИАЛОВ



Примеры изделий из стеклофибробетона

ВЫБОР МАТЕРИАЛОВ



Примеры изделий из стеклофибробетона

ВЫБОР МАТЕРИАЛОВ

Матовое закаленное стекло – Если подвергнуть обычное стекло температуре 600°C , а затем резкому охлаждению потоком воздуха, произойдет перераспределение напряжений внутри стекла и обычное стекло превращается в закаленное, приобретая новые свойства, такие как прочность к изгибу, прочность к удару, устойчивость к перепадам температур, безопасность при механических повреждениях (стекло крошится на осколки с тупыми краями и не может причинить травм и порезов окружающим).

ВЫБОР МАТЕРИАЛОВ

Матовое закаленное стекло

- Прочность. Закаленное стекло до 7 раз прочнее обычного, оно практически не подвергается трещинам и механическим повреждениям.
- Безопасность. Если закаленное стекло все-таки разбивается, оно не рассыпается на мелкие острые осколки и не способно причинить вред здоровью окружающих.
- Устойчивость к перепадам температуры.
- Эстетичность. (причинить травм и порезов окружающим).
- Матовое стекло позволяет скрыть элементы подсветки.

ВЫБОР МАТЕРИАЛОВ



Примеры изделий из матового закаленного стекла

ВЫБОР МАТЕРИАЛОВ



Примеры изделий из матового закаленного стекла