

ИСТОРИЧЕСКИЕ И МИФОЛОГИЧЕСКИЕ ТЕМЫ В ИСКУССТВЕ РАЗНЫХ ЭПОХ



Подготовила Бургелова О.Д.

ИСТОРИЧЕСКИЙ ЖАНР.

- Этот жанр посвящен историческим событиям и персонажам, ему свойственна монументальность, т.е. содержание, выраженное в величавой пластической форме, проникнутой героико-эпическим началом и пафосом утверждения положительного идеала. Довольно долгое время он развивался в настенной живописи.
- Исторический жанр зародился в древности, соединяя в себе реальные исторические события с мифами. Именно поэтому картины данного жанра нередко насыщены мифологическими и библейскими персонажами.
- Сюжеты античной мифологии, христианских легенд являются основой для создания картин исторического жанра.
- Исторические события находили своё отражение в скульптурах Древней Греции, рельефах Древнего Египта, где изображались сцены военных походов, триумфов.
- В средневековом искусстве Европы исторический жанр выражался в миниатюрах хроник, в иконах.
- В станковой живописи исторический жанр сложился в эпоху Возрождения (XVII-XVIII вв.).



ИСПАНСКИЙ ХУДОЖНИК ДИЕГО ВЕЛАСКЕС.

Великолепно, таинственно, непостижимо, более жизненно, чем сама жизнь - именно так характеризуют исследователи творчество Диего Веласкеса. Веласкесу несказанно повезло. Придворный живописец, проводящий жизнь в общении с монархами, имевший возможность путешествовать и любоваться самыми прекрасными сокровищами мирового искусства, он был обласкан славой еще при жизни, получив заслуженное признание не только королевской семьи, но и других живописцев своего времени. И это при том, что ему удалось достичь величайшей правдивости в своих произведениях, не льстя никому, даже самым могущественным особам этого мира.

Такое исключительное признание Веласкес получает вполне заслуженно. Одарённый необыкновенным талантом художник в течении всей своей жизни оттачивает своё мастерство и, благодаря чрезвычайному трудолюбию, со временем достигает наивысших творческих вершин.



Диего Веласкес создал одну из первых реалистических станковых картин «**Сдача Бреды**». Полотно предназначалось для украшения зала королевского дворца в Мадриде. Картина представляет собой драматический эпизод войны между Испанией и Голландией, когда испанская армия завоевала крепость в голландском городе Бреда. Художник изобразил победителей без привычной торжественности, беспристрастно. На *правой* части картины мы видим стройные ряды испанцев, подчеркнутый характер их армии.

На *левой* части расположены голландцы. В самом *центре* картины художник изобразил коменданта крепости и испанского предводителя. Своей работой **Веласкес** показывает не только испанских победителей, но и голландцев, которые с честью выполнили свой гражданский долг, не стыдясь поражения.





Диего Веласкес «Сдача Бреды».

□ Картины исторического жанра чаще всего наполнены драматическим содержанием, они показывают нам всю глубину человеческих отношений, в них ярко выражены идеи высокого патриотизма, национальной позиции.

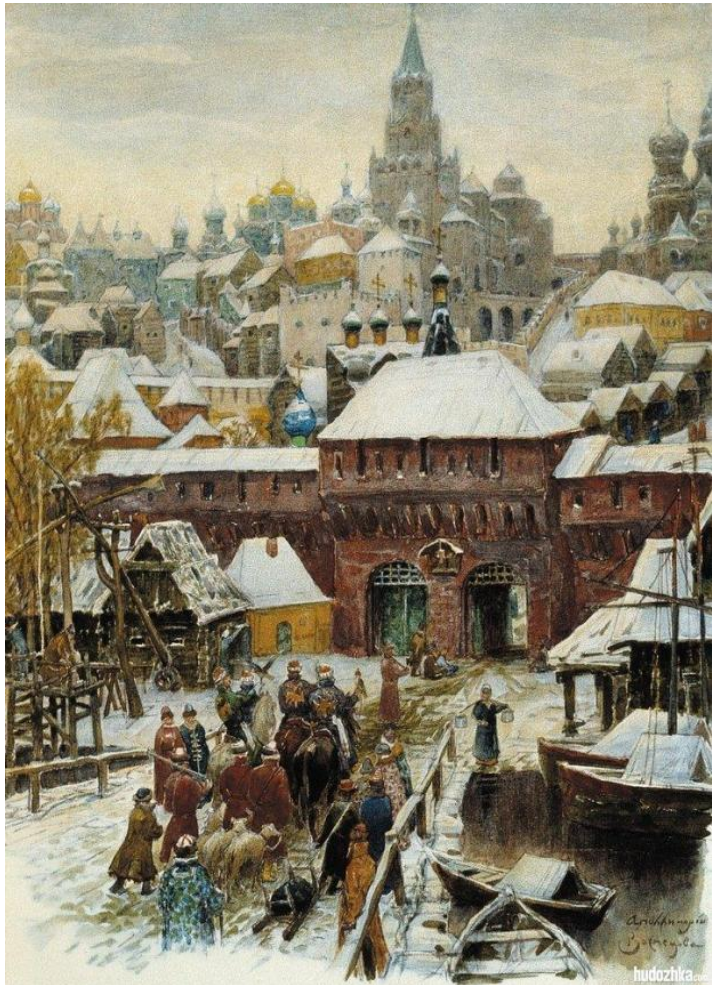


ИСТОРИЧЕСКИЙ ПЕЙЗАЖ.

- Жанр "исторический пейзаж" сформировался в русском искусстве на рубеже 19 и 20 веков, когда сам пейзаж определенной исторической эпохи стал предметом изображения для художников. В основе русского живописного исторического пейзажа лежали традиции русской исторической и пейзажной живописи. Постепенная эволюция пейзажных фонов исторических картин на протяжении 18 - 19 веков, с одной стороны, и пейзажный подход в живописи, наметившийся в русском искусстве в конце 19 века, с другой, привели к появлению картин - исторических пейзажей и выделению моноструктурного жанра " исторический пейзаж" из полиструктуры исторической картины. Исторические пейзажи на рубеже веков писали А.М. Васнецов, Н.К. Рерих, Е.Е. Лансере, К.Ф. Богаевский и другие художники



ИСТОРИЧЕСКИЙ ПЕЙЗАЖ.



МИФОЛОГИЧЕСКИЙ ЖАНР

- Мифологический жанр в изобразительном искусстве посвящен героям и событиям, о которых рассказывают мифы древних народов. Данный жанр тесно связан с историческим и получает наибольшее признание в эпоху Возрождения. Основой для создания картин мифологического жанра являются античные легенды. Яркими представителями данного вида жанра являются **Боттичелли «Рождение Венеры»**, **«Мистическое Рождество»**; **Джорджоне «Спящая Венера»**, **Веласкес «Вакх»**



Сказочные и мифологические мотивы — важная тематика изобразительного искусства.

Характерные черты полотен:

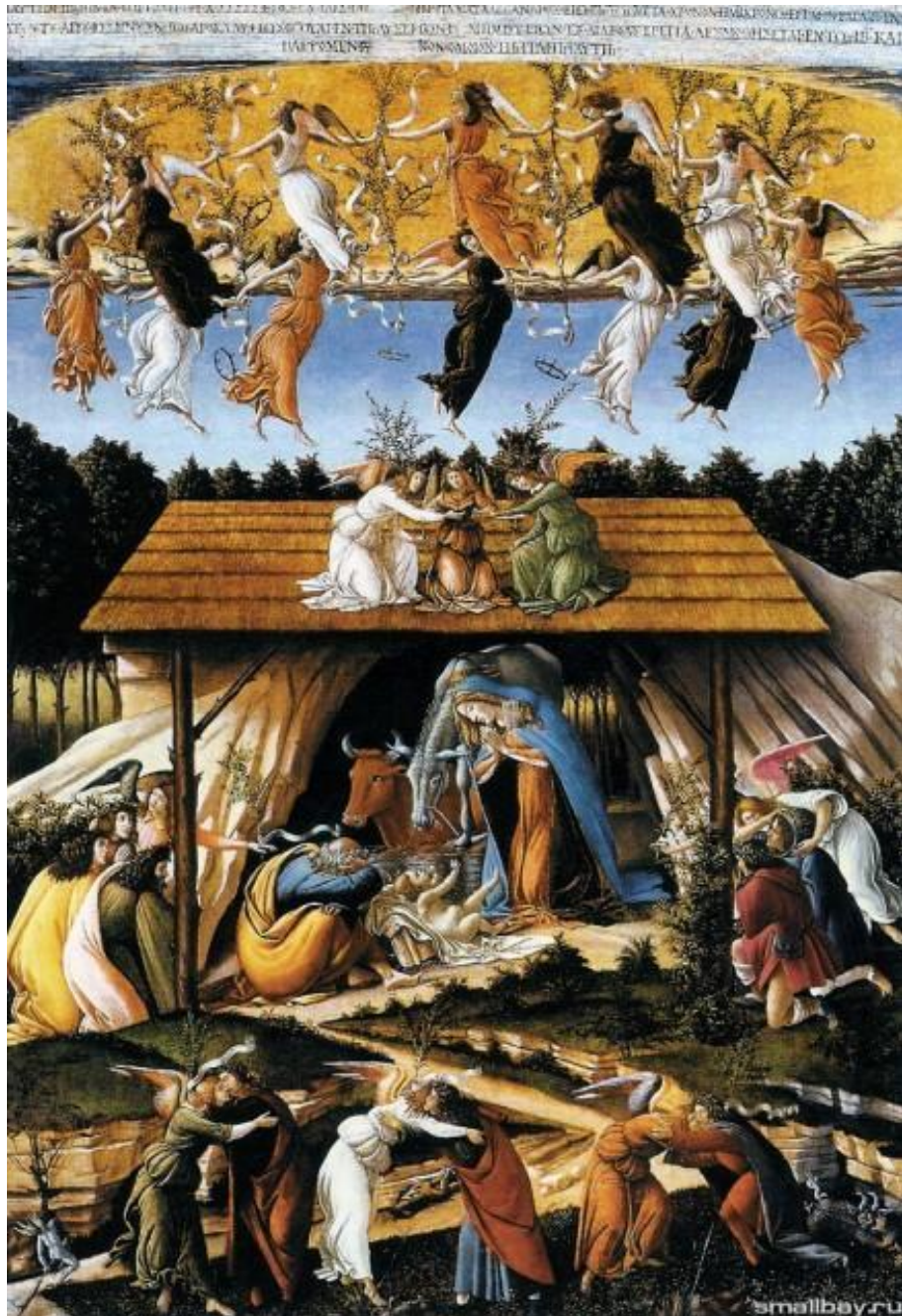
- Динамичность сюжета;
- Реалистичность передачи образов;
- Яркость, внимание к деталям;
- Насыщенность сюжета, многообразие образов;
- Особое внимание перспективе, объемности изображения.



▣ Боттичелли «Рождение Венеры»



БОТТИЧЕЛЛИ
«МИСТИЧЕСКОЕ
РОЖДЕСТВО»



ДОМАШНЕЕ ЗАДАНИЕ

- Прочитать легенду или миф (по выбору), Сделать иллюстрацию к выбранной легенде или мифу.

