

Мой дом – мой образ ЖИЗНИ.

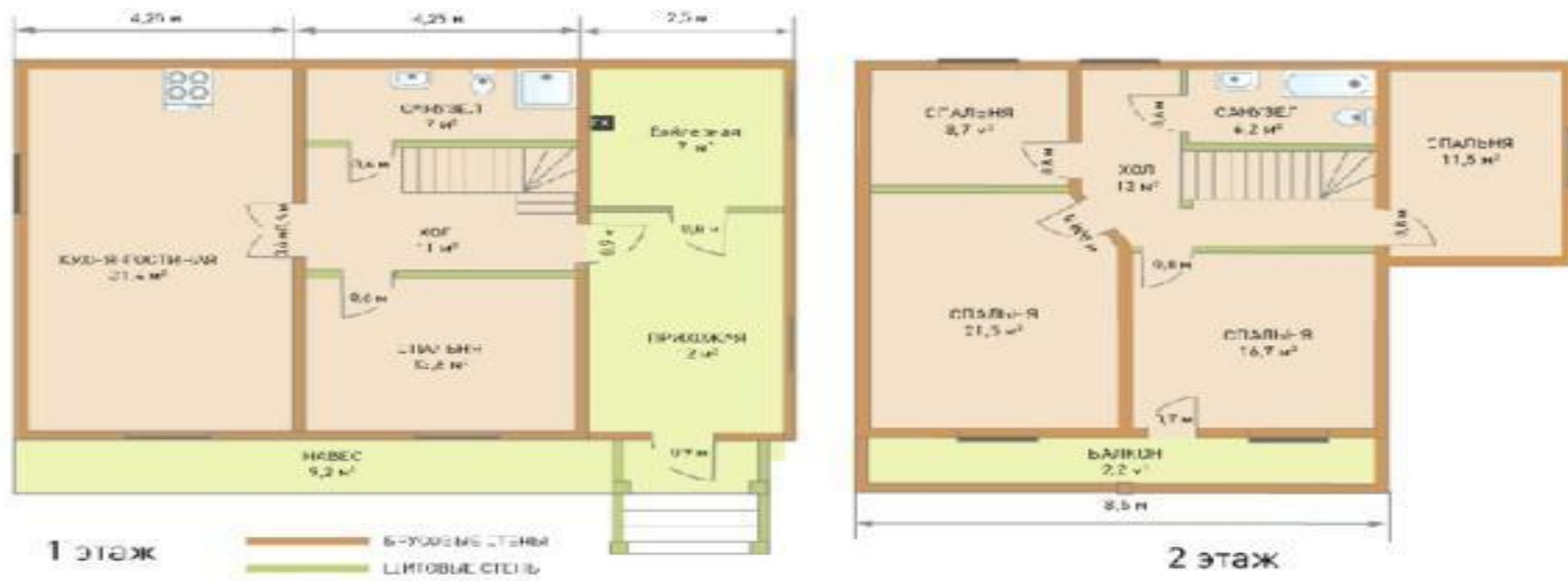
Функционально-архитектурная
планировка дома

Функционально - архитектурная планировка своего жилища



- **Жилище – отражение социальных возможностей человека, его культуры. Мечтаний и веяний моды**

Поэтажный план дома [тип 5]



- Проектирование дома включает в себя не только его внешнего вида (**экстерьера**), но и планировку внутреннего пространства – **поэтажные планы** помещений и определение их предполагаемых функций



- В проекте квартиры или дома определяется назначение каждого помещения, планируется их расположение и взаимосвязь.



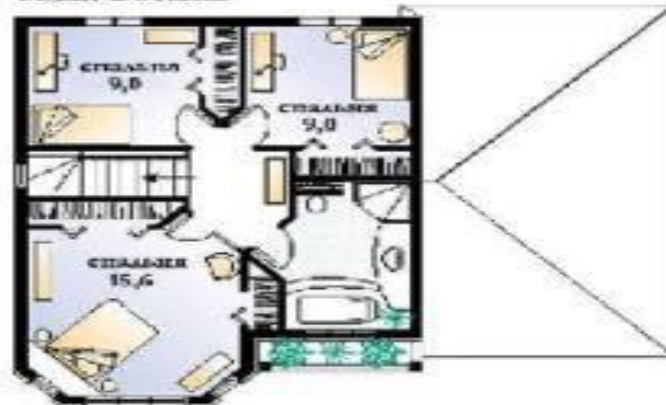
Проект КД-120

Общая площадь - 126,7 кв.м.

План 1 этажа



План 2 этажа





- При проектировании коттеджа кроме планировки внутреннего пространства дома планируется еще и устройство прилегающей к дому территории (сад, оранжерея, бассейн и т.д.)

Планировка участка - вариант № 3.



ЭКОСПИШЕЦ

№ по п.п.	Наименование
1	Дом
2	Гараж
3	Навес для авто
4	Баня с мансардой
5	Беседка барбекю
6	Хлебная (печь)
7	Детская площадка
8	Декоративный водоем
9	Брусчатка
10	Дорожки садовые
11	Каустика
12	Горка альпийская
13	Скамейка для отдыха
14	Деревья
15	Изгородь из кустарников
16	Декоративный водоем
17	Мостик
18	Декоративный газон
19	Беседка малая
20	Ель, вечнозеленая
21	Компост
22	Ворота въездные
23	Калитка основная
24	Калитка запасная
25	Ростверг для вывоза растений
26	Терраса
27	Веранда открытая
28	Забор оградный



- Комнаты бывают отдельными, общими и проходными. Их планировка может быть такой: 1. система проходных комнат (так называемая «анфилада»)
- 2. система отдельных комнат, выходящих в коридор
- 3. система, объединяющая оба варианта

1-й этаж 4-х
комнт.

Laminat-Parket.net
Будь-яка підлога



ЗАДАНИЕ



Индивидуальное проектирование: создайте план-проект **«Дом моей мечты»** (графический план дома или квартиры).