

Финансовые коэффициенты платежеспособности и порядок их расчета

Наименование показателя	Способ расчета	Нормальное ограничение
1. Общий показатель платежеспособности	$L_1 = \frac{A1 + 0,5 A2 + 0,3 A3}{П1 + 0,5 П2 + 0,3 П3}$	$L_1 \geq 1$
2. Коэффициент абсолютной ликвидности	$L_2 = \frac{ДС + ФВ_{кр}}{O_{тек}}$	$L_2 \geq 0,2 - 0,5$ (в зависимости от отраслевой принадлежности организации)
3. Коэффициент «критической оценки»	$L_3 = \frac{ДС + ФВ_{тек} + ДЗ_{кр}}{O_{тек}}$	Допустимое – 0,7-0,8; желательное – ~1
4. Коэффициент текущей ликвидности	$L_4 = \frac{A_{об}}{O_{тек}}$	Необходимое значение – 1,5; оптимальное – ~ 2,0 – 3,5
5. Коэффициент маневренности функционирующего капитала	$L_5 = \frac{A_{мр}}{A_{об} - O_{тек}}$	Уменьшение показателя в динамике – положительный факт
6. Доля оборотных средств в активах	$L_6 = \frac{A_{об}}{\text{Валюта баланса}}$	$L_6 \geq 0,5$
7. Коэффициент обеспеченности собственными средствами	$L_7 = \frac{СК - A_{внеоб.}}{A_{об}}$	$L_7 \geq 0,1$ (чем больше значение показателя, тем лучше)

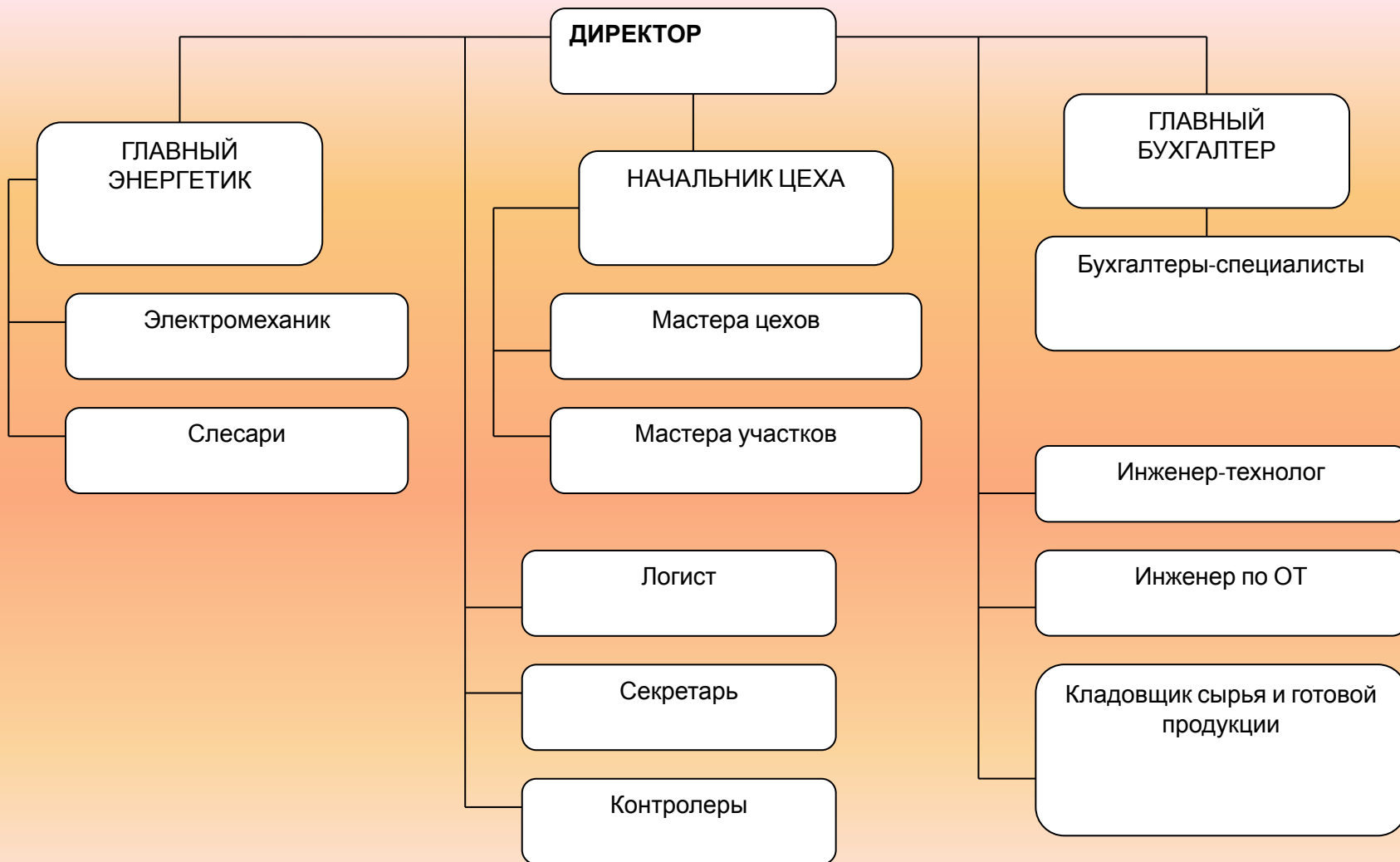
Показатели финансовой устойчивости и способ их расчета

Наименование показателя	Способ расчета	Норма	Пояснения
1	2	3	4
Коэффициент капитализации (плечо финансового рычага)	$U_1 = \frac{ЗК}{СК}$	Не выше 1,5	Показывает, сколько заемных средств организация привлекла на 1 руб. вложенных в активы собственных средств
Коэффициент обеспеченности собственными источниками финансирования	$U_2 = \frac{СК - A_{внеоб.}}{A_{об.}}$	Min. – 0,1; opt. $\geq 0,5$	Показывает, какая часть оборотных активов финансируется за счет собственных источников
Коэффициент финансовой независимости (автономии)	$U_3 = \frac{СК}{\text{Валюта баланса}}$	$0,4 \leq U_3 \leq 0,6$	Показывает удельный вес собственных средств в общей сумме источников финансирования
Коэффициент финансирования	$U_4 = \frac{СК}{ЗК}$	$U_4 \geq 0,7$; opt. $\sim 1,5$	Показывает, какая часть деятельности финансируется за счет собственных, а какая – за счет заемных средств
Коэффициент финансовой устойчивости	$U_5 = \frac{СК + O_{д-ср.}}{\text{Валюта баланса}}$	$U_5 \geq 0,6$	Показывает, какая часть активов финансируется за счет устойчивых источников

Сводная таблица показателей по типам финансовых ситуаций

Показатели	Тип финансовой ситуации			
	Абсолютная независимость	Нормальная независимость	Неустойчив ое состояние	Кризисное состояние
$\pm \Phi^C = \text{СОС} - \text{ЗП}$	$\pm \Phi^C \geq 0$	$\pm \Phi^C < 0$	$\pm \Phi^C < 0$	$\pm \Phi^C < 0$
$\pm \Phi^T = \text{КФ} - \text{ЗП}$	$\pm \Phi^T \geq 0$	$\pm \Phi^T \geq 0$	$\pm \Phi^T < 0$	$\pm \Phi^T < 0$
$\pm \Phi^O = \text{ВИ} - \text{ЗП}$	$\pm \Phi^O \geq 0$	$\pm \Phi^O \geq 0$	$\pm \Phi^O \geq 0$	$\pm \Phi^O < 0$

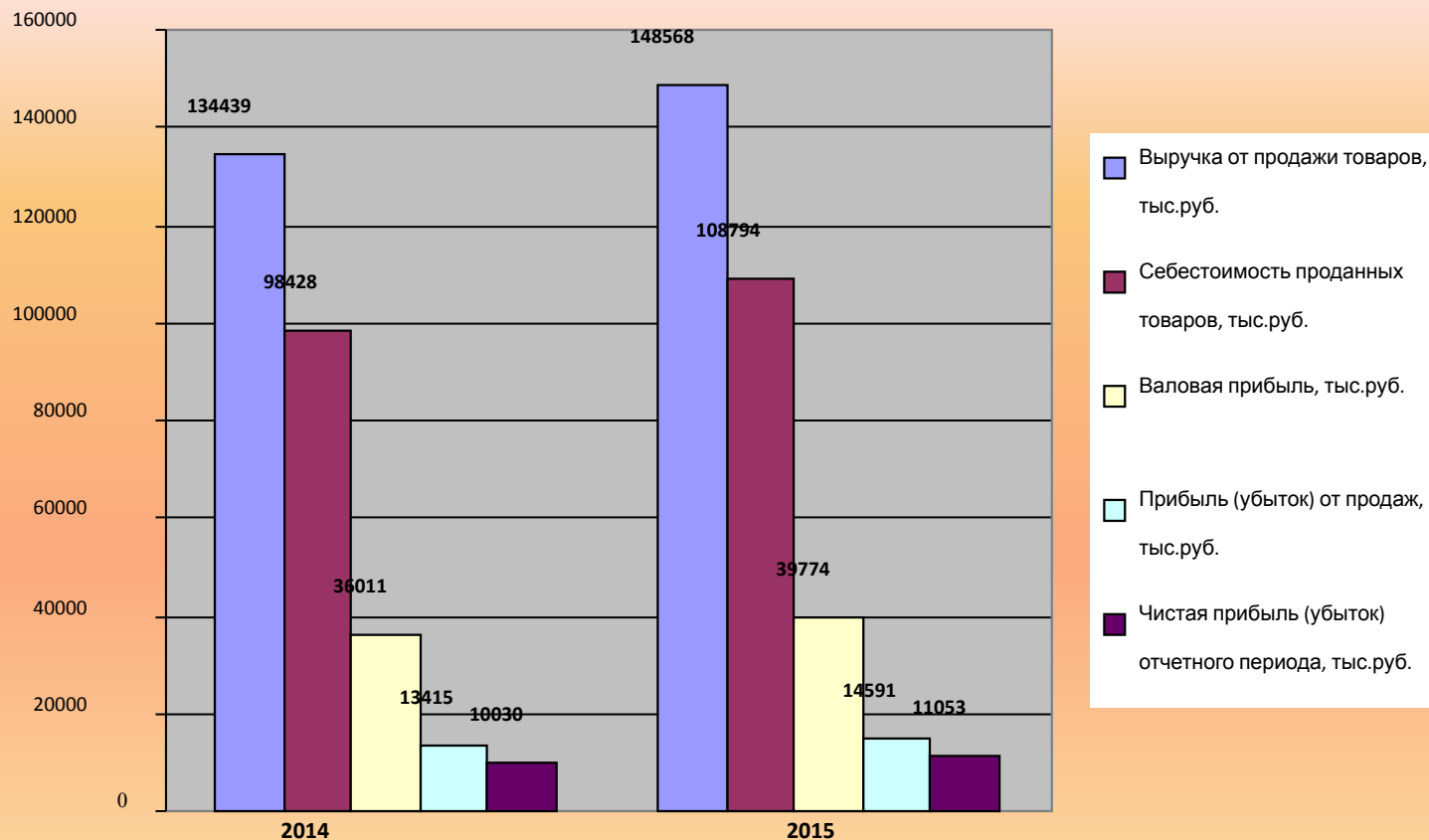
Организационно-управленческая структура ООО «Сфинкс-777»



Технико-экономические показатели деятельности ООО «Сфинкс-777» за 2014-2015 г.г.

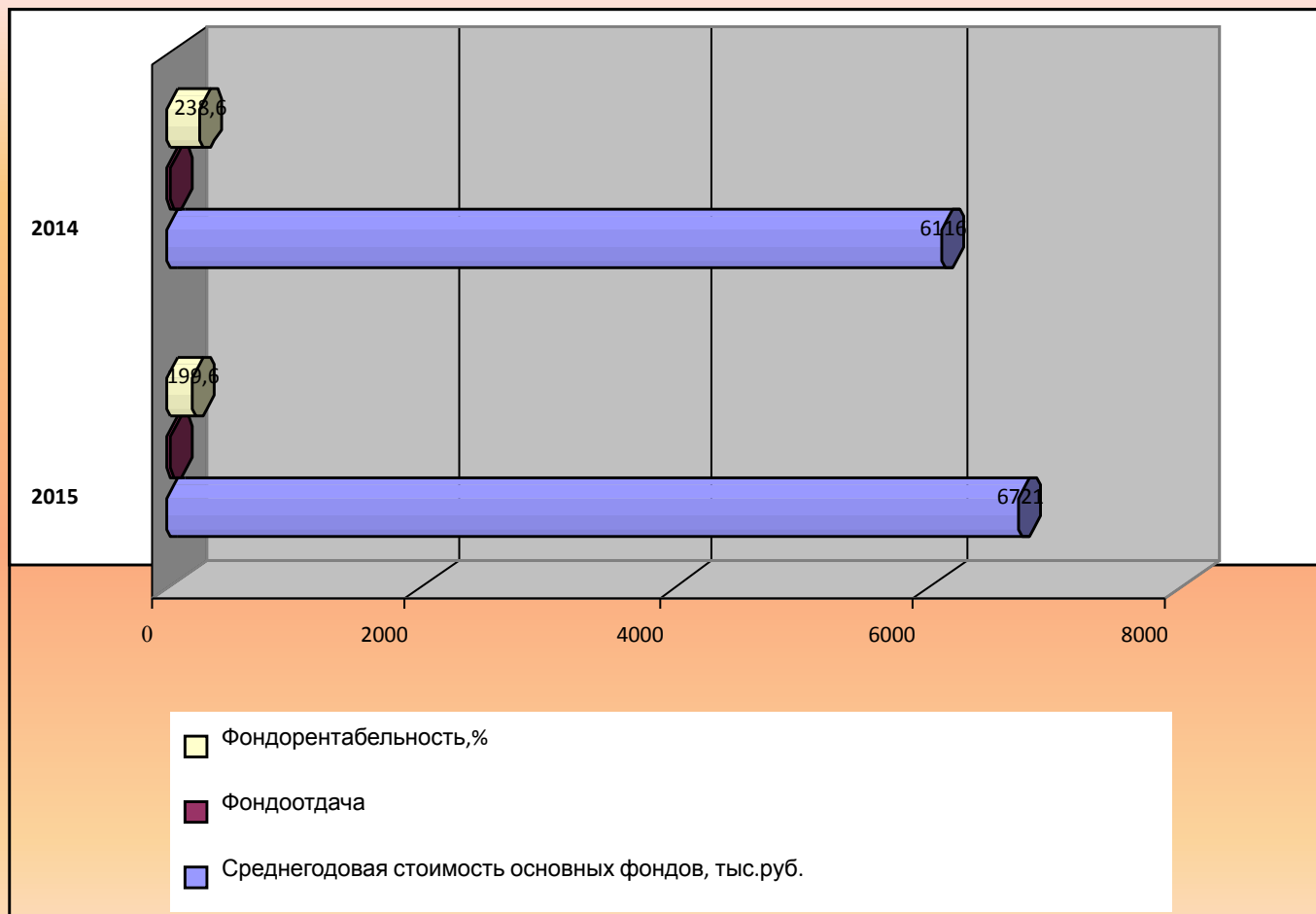
Показатели	2014	2015	Абсолютное отклонение 2015 к 2014	Динамика, % 2015 к 2014
1	3	4	5	6
Выручка от продажи товаров, тыс. руб.	134439	148568	+14129	110,5
Себестоимость проданных товаров, тыс.руб.	98428	108794	+10366	110,5
Затраты на 1 руб. реализованной продукции, руб.	0,73	0,73	-	100,0
Валовая прибыль, тыс. руб.	36011	39774	+3763	110,4
Прибыль (убыток) от продаж, тыс.руб.	13415	14591	+1176	108,8
Прочие доходы, тыс.руб.	15	262	+247	1746,7
Прочие расходы, тыс.руб.	890	1033	+143	116,1
Чистая прибыль (убыток) отчетного периода, тыс. руб.	10030	11053	+1023	110,2
Рентабельность продаж, %	26,79	26,77	-0,02	99,9
Численность работников (среднесписочная), чел.	86	96	+10	111,6
Производительность труда, тыс.руб./чел.	1563,2	1547,6	-15,6	99,0
Среднегодовая стоимость основных фондов, тыс. руб.	6721	6116	-605	91,0
Фондоотдача, доли ед.	20,0	24,3	-0,01	80,0
Фондорентабельность, %	199,6	238,6	+39,0	119,6
Дебиторская задолженность, тыс. руб.	2382	5159	+2777	216,6
Кредиторская задолженность, тыс. руб.	8530	9005	+475	105,6

Показатели прибыли ООО «Сфинкс-777» за 2014-2015 гг.

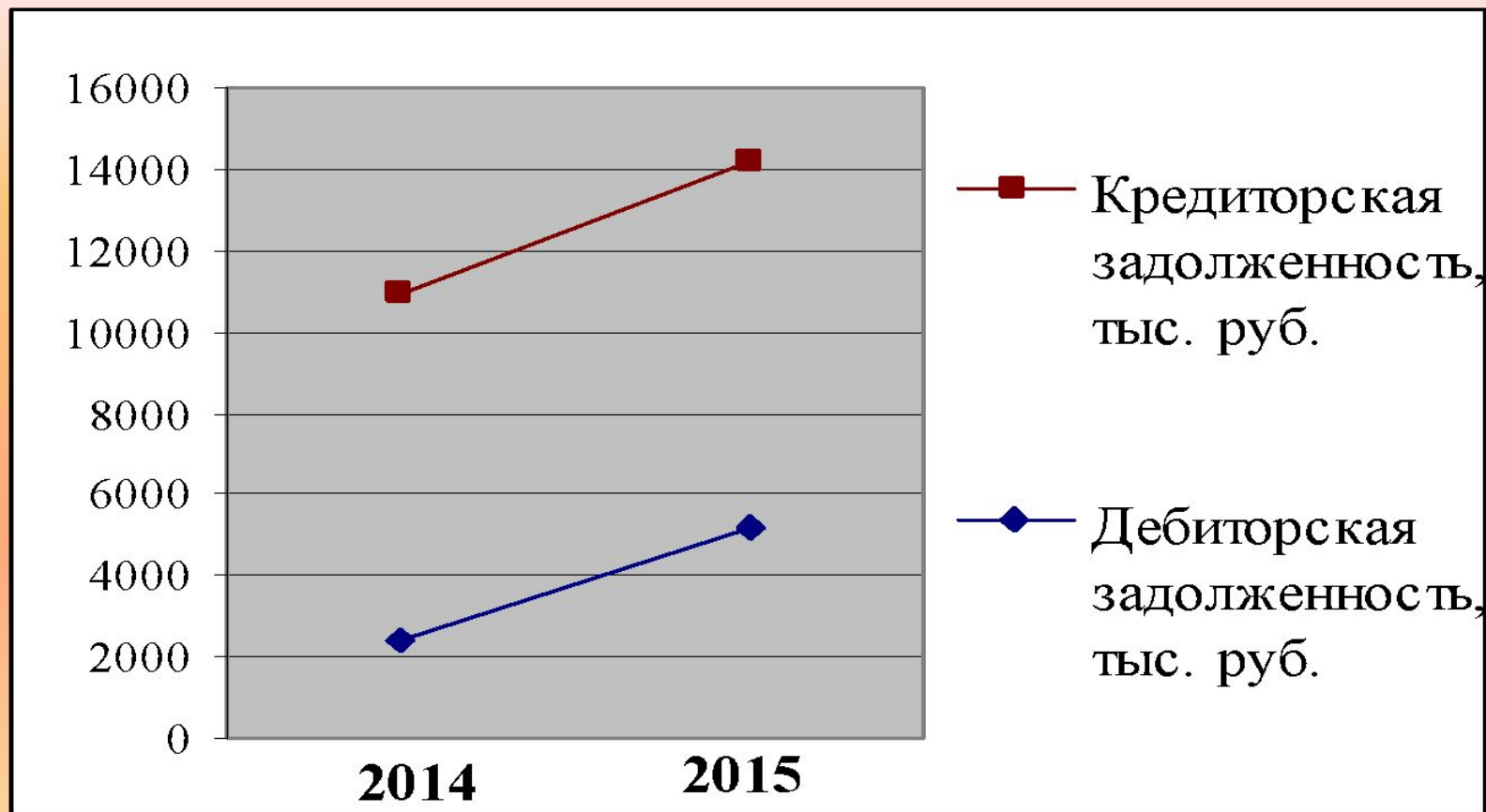


- Выручка от продажи товаров, тыс.руб.
- Себестоимость проданных товаров, тыс.руб.
- Валовая прибыль, тыс.руб.
- Прибыль (убыток) от продаж, тыс.руб.
- Чистая прибыль (убыток) отчетного периода, тыс.руб.

Показатели эффективности использования основных средств



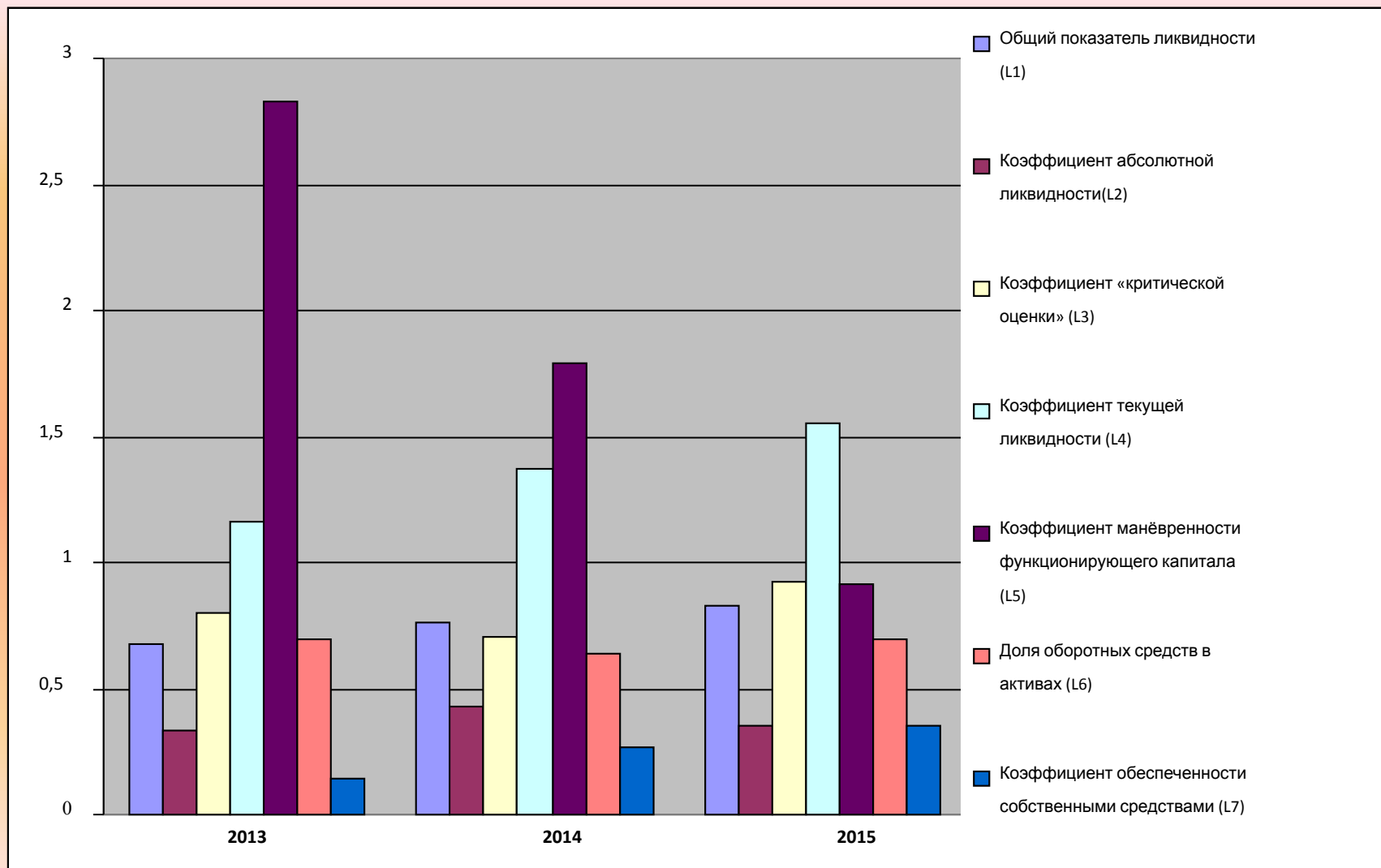
Динамика кредиторской и дебиторской задолженности



Финансовые коэффициенты платежеспособности ООО «Сфинкс-777» в динамике за 2013-2015 гг.

Коэффициенты платежеспособности	2013 год	2014 год	2015 год	Отклонение 2015 к 2013
1. Общий показатель ликвидности (L_1)	0,676	0,766	0,825	+0,149
2. Коэффициент абсолютной ликвидности (L_2)	0,337	0,426	0,349	+0,012
3. Коэффициент «критической оценки» (L_3)	0,796	0,705	0,922	+0,126
4. Коэффициент текущей ликвидности (L_4)	1,163	1,372	1,554	+0,391
5. Коэффициент манёвренности функционирующего капитала (L_5)	2,825	1,793	0,910	-1,915
6. Доля оборотных средств в активах (L_6)	0,694	0,635	0,695	+0,001
7. Коэффициент обеспеченности собственными средствами (L_7)	0,140	0,271	0,356	+0,216

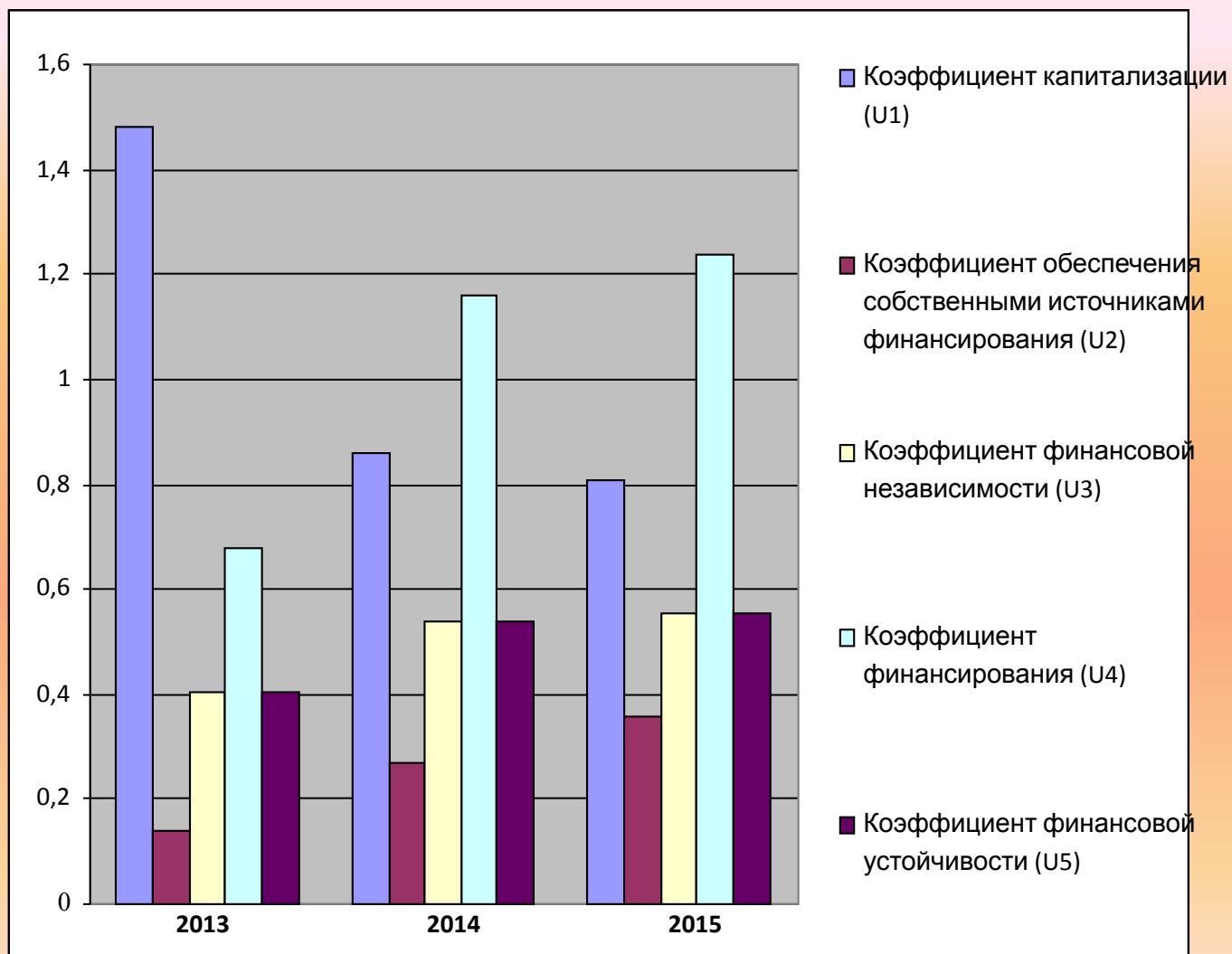
Динамика финансовых коэффициентов платежеспособности ООО «Сфинкс-777» за 2013-2015 гг.



Значение коэффициентов, характеризующих финансовую устойчивость (в долях единицы) ООО «Сфинкс-777»

Наименование показателя	Нормальное ограничение	2013 год	2014год	2015 год	Отклонение 2015 к 2013
1. Коэффициент капитализации (U1)	Не выше 1,5	1,479	0,862	0,808	-0,671
2. Коэффициент обеспечения собственными источниками финансирования (U2)	Нижняя граница 0,1; opt. U2 \geq 0,5	0,141	0,271	0,357	+0,216
3. Коэффициент финансовой независимости (U3)	U3 \geq 0,4 - 0,6	0,403	0,537	0,553	+0,150
4. Коэффициент финансирования (U4)	U4 \geq 0,7 opt. \approx 1,5	0,676	1,160	1,238	+0,562
5. Коэффициент финансовой устойчивости (U5)	U5 \geq 0,6	0,403	0,537	0,553	+0,150

Коэффициенты финансовой устойчивости ООО «Сфинкс-777» за 2013-2015 гг.



Показатели типов финансового состояния организации

Показатели	2013 год	2014 год	2015 год
Общая величина запасов (Зп)	3913	5237	5422
Наличие собственных оборотных средств (СОС)	2015	3171	4990
Функционирующий капитал (КФ)	2015	3171	4990
Общая величина источников (ВИ)	14383	11701	13995
$\pm \Phi^c = \text{СОС} - \text{Зп}$	-1898	-2066	- 432
$\pm \Phi^T = \text{КФ} - \text{Зп}$	-1898	-2066	- 432
$\pm \Phi^o = \text{ВИ} - \text{Зп}$	+10470	+6464	+8573
Трёхкомпонентный показатель типа финансовой ситуации $S(\Phi)=[S(\pm\Phi^c),S(\pm\Phi^T),S(\pm\Phi^o)]$	{0,0,1}	{0,0,1}	{0,0,1}

Этапы контроля в процессе управления дебиторской задолженностью

Классификационный признак	Вид факторинга
По территории действия	<ul style="list-style-type: none"> – факторинг внутренний (стороны по договору купли-продажи, а также факторинговая компания находятся в одной и той же стране); – факторинг внешний (или международный – если поставщик и его клиент являются резидентами разных государств)
По минимизации риска	<ul style="list-style-type: none"> – с регрессом (не получив денег с покупателей, фактор имеет право через определенный срок потребовать их с поставщика); – без регресса (финансовый агент берёт на себя риск неисполнения должником (дебитором) обязательств перед поставщиком)
По форме заключаемого договора	<ul style="list-style-type: none"> – факторинг открытый (покупатель уведомлен о том, что в сделке участвует лицо-фактор); – факторинг закрытый (покупателя не ставят в известность о наличии договора факторингового обслуживания, и он продолжает осуществлять платежи поставщику, который, в свою очередь, направляет их в пользу фактора)
По дате поступления платежа	<ul style="list-style-type: none"> – факторинг с предварительной оплатой (до 90% от суммы отгрузки); – факторинг с определённым сроком платежа. <p>В первом случае фактор финансирует клиента путём предварительной оплаты уступаемых ему прав требования к должнику, во втором – в определённый договором срок (как правило, после получения денежных средств от должника).</p>
По объёму оказываемых услуг	<ul style="list-style-type: none"> – полный факторинг; – частичный. <p>Полный факторинг включает комплексное обслуживание клиентов, в то время как частичный факторинг ограничивается выполнением отдельных операций: уступка права требования, инкассирование дебиторской задолженности. Полный факторинг не предусматривает регресса</p>