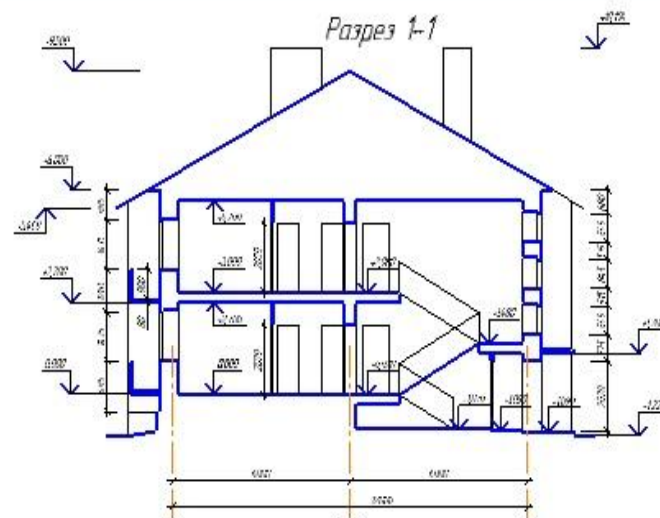
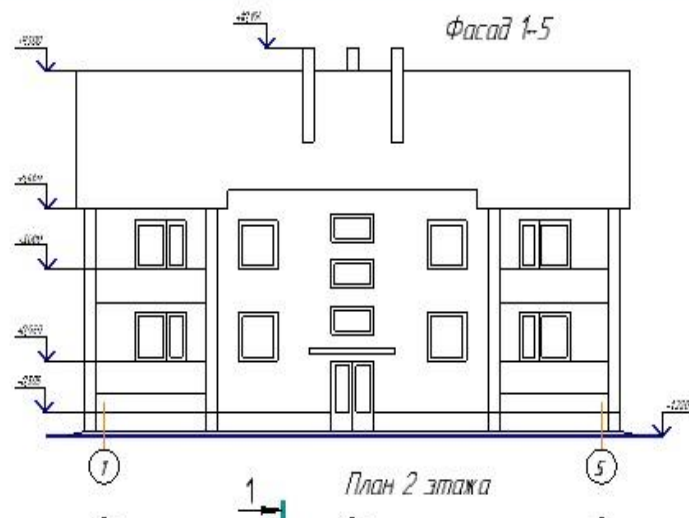


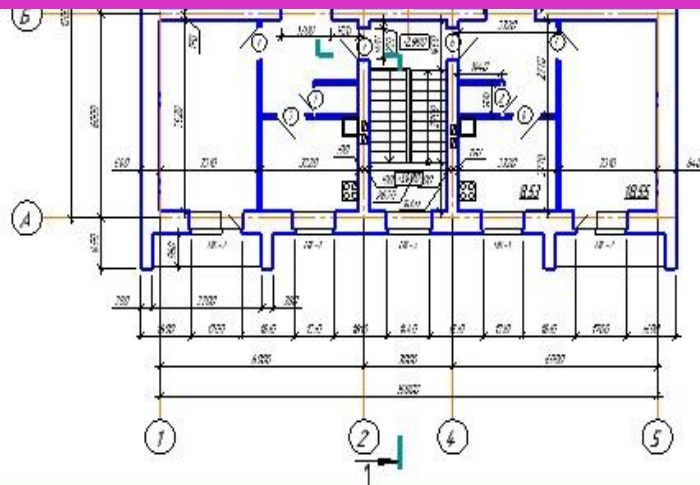
Кафедра начертательной геометрии и инженерной
графики

Королева Л. Н.

Порядок выполнения чертежа жилого дома



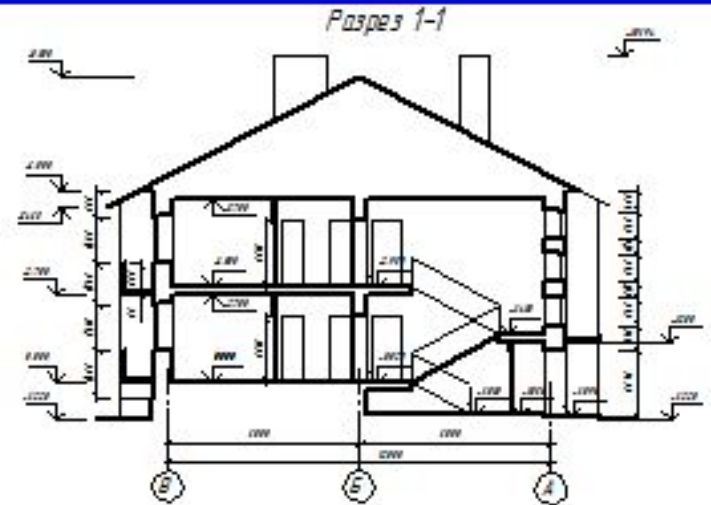
Пример чертежа жилого дома



Этаж	Примечание	Кол-во	Площадь
0	01/0-0	3	3
1	01/0-8		
	01/0-9		
	01/0-10		
1	01/0-11		2
2	01/0-12		2
3	01/0-13		6
4	01/0-14		6
5	01/0-15		6
6	01/0-16		1
7	01/0-17		1

Таблица для перерисовки 80мм

ГР20.013200.000-АР		Листы	Листы	Листы
Поселок Солнечный		и		1
4-квартирный жилой дом				
План 2-го этажа, Разрез 1-1, Фасад 1-5		СПбГАСУ		
		2д		
		Формат А2		



Компоновка

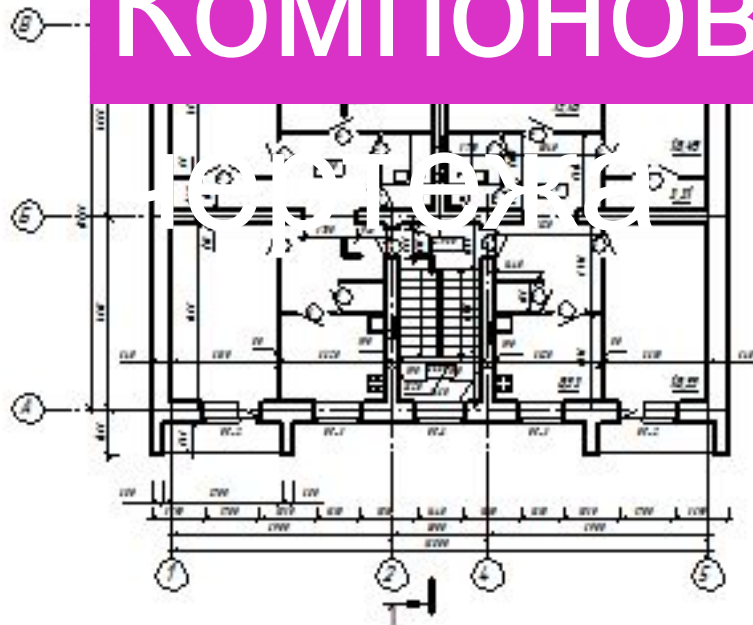



Таблица назначения проемов

№ п/п	Наименование проема	Размеры проема				Высота проема	Функциональное назначение
		Ш	Д	С	С		
	2-й этаж						
	Окна						
01-1	0019-01	2	2	4			
01-2	0019-02	2	2	4			
01-3	0019-03	2		2			
	Двери						
1	0021-01			2			
2	0021-02			2			
3	0021-03			0			
4	0021-04			0			
5	0021-05			4			
6	0021-06			1			
7	0021-07			1			

ГР20.013.200.000-АР			
Поселок Солнечный			
№ п/п	Имя	Фамилия	Подпись
1	Иванов	Иван	Иванов
4-квартирный жилой дом		№	1
План 2-го этажа, Разрез 1-1,		ИПР	ИПР
Фасад 1-5		ар.	ар.

Размер изображения ППДНД
К изображению ПЛАНА добавляется поле чертежа для простановки наружных размеров, обозначений координационных осей и названия изображения

райними буквенными

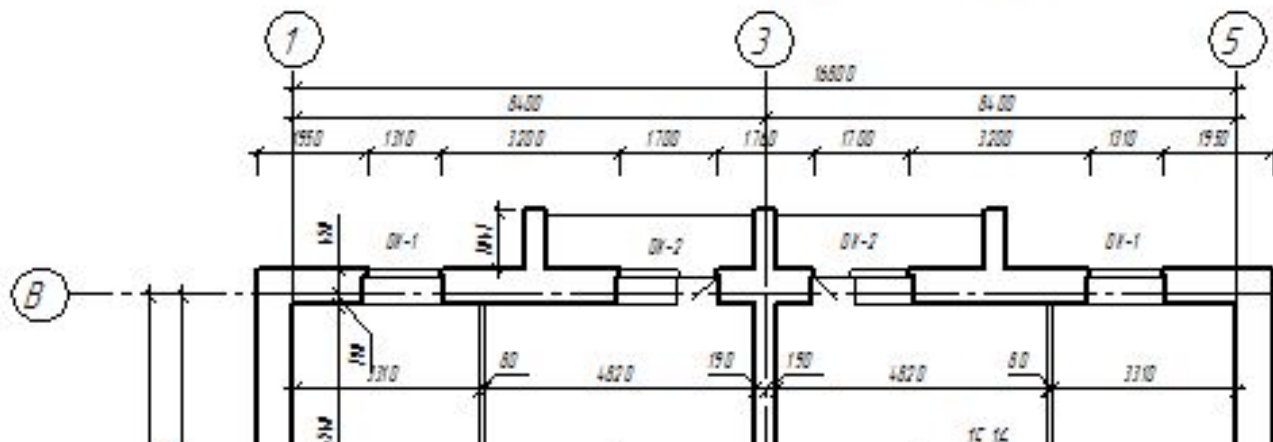


Фасад и Разрез размещаются на чертеже в проекционной связи

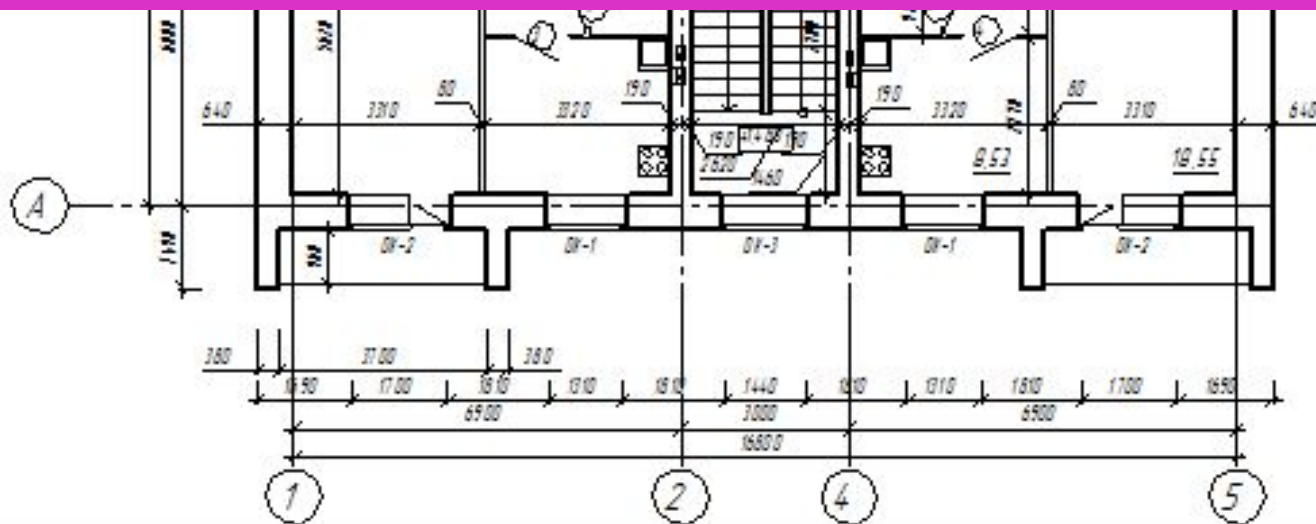
между крайними БУКВЕННЫМИ осями;
по вертикали - расстоянием между

Фасад и План размещаются на чертеже в проекционной связи

уровнем земли (ур.з.) и отметкой уровня на



Построение чертежа начинается с вычерчивания координационных осей на плане здания

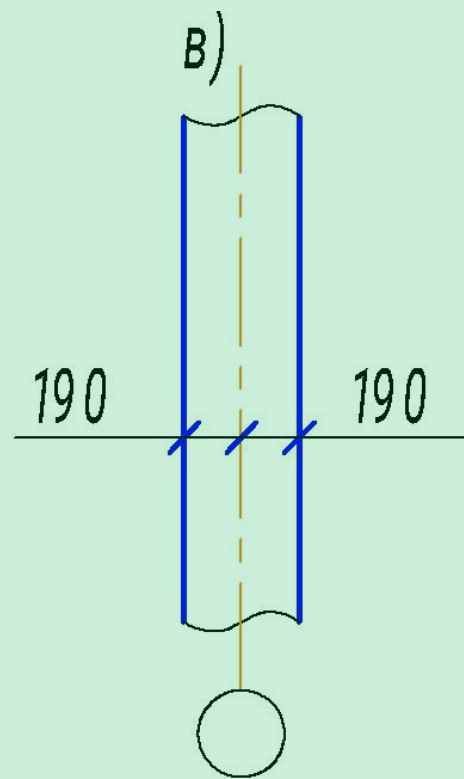
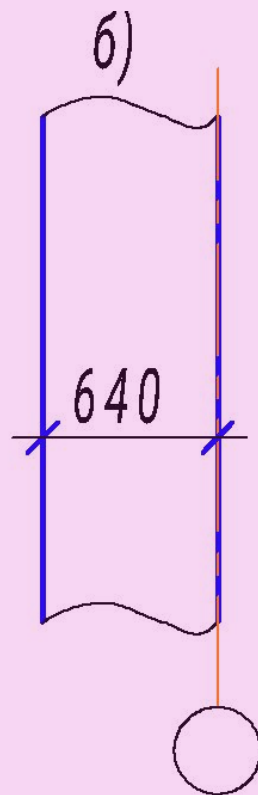
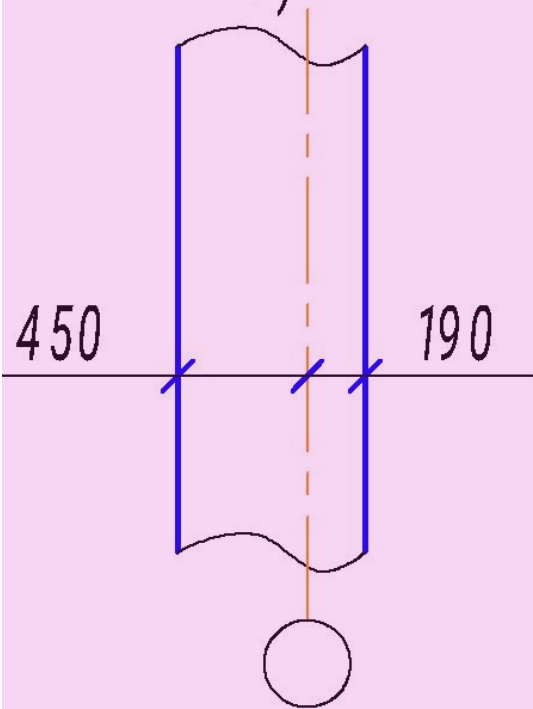




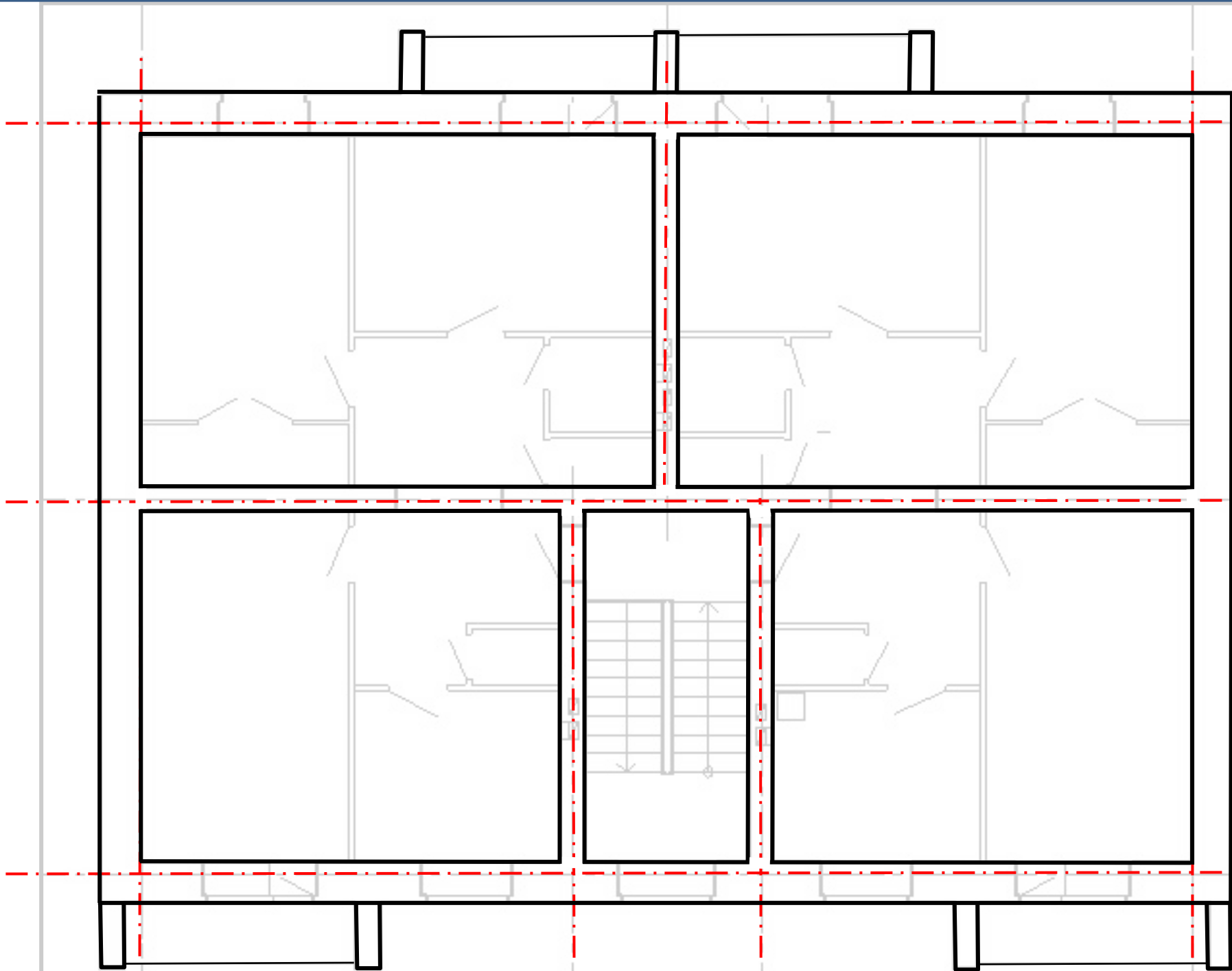
Далее к осям привязываются наружные и внутренние стены

Привязка наружных

стен



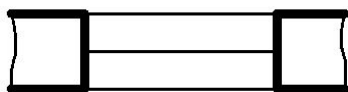
Привязка
внутренних
стен



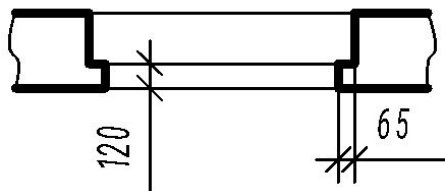
Оконные и дверные проемы на

Окно

в плане
без четверти

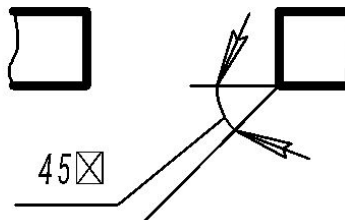


с четвертью

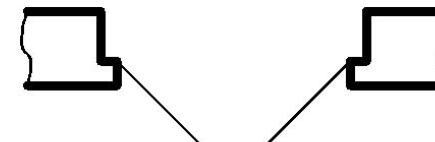


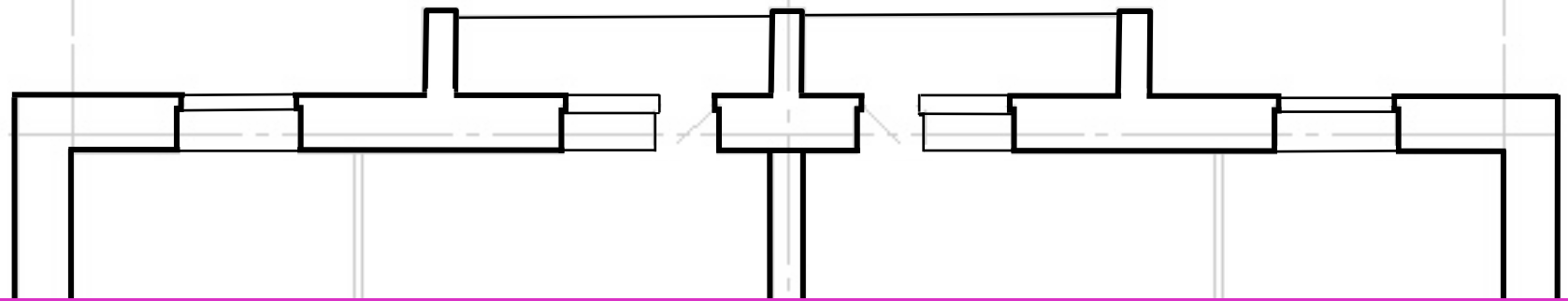
Дверь

в плане
однопольная



в плане
двупольная

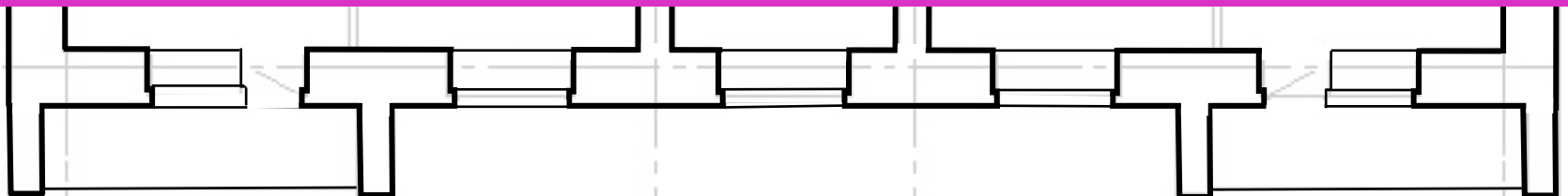





Построение оконных проемов

Фрагменты стен, лежащие ниже секущей плоскости, изображаются тонкими линиями

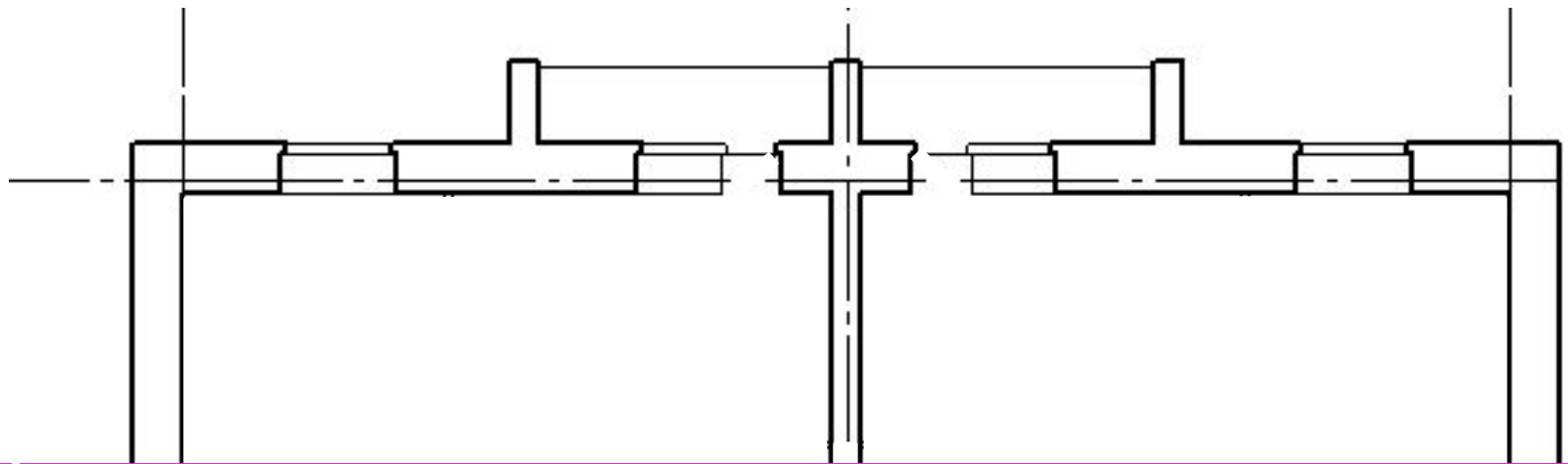
Остекление проемов показывается тонкими линиями



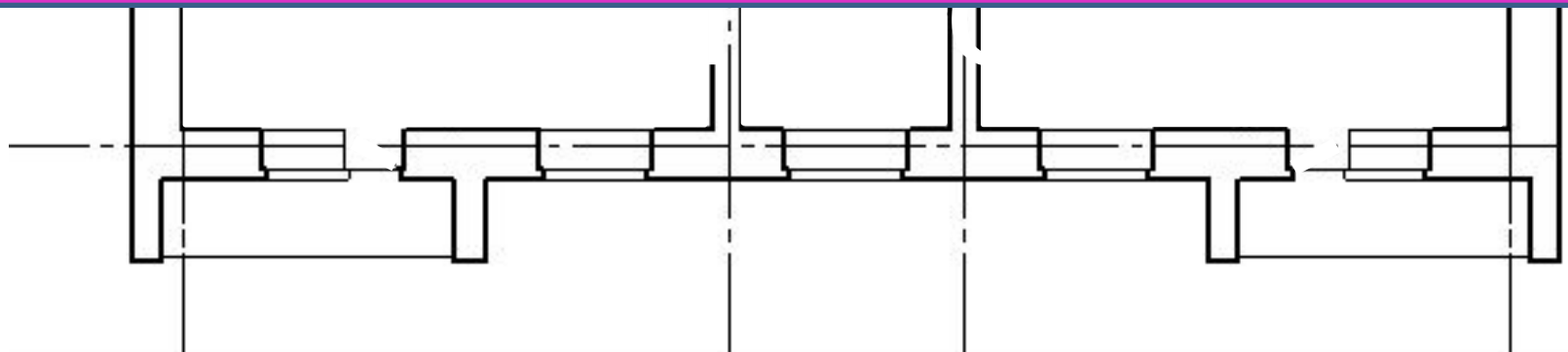


Дверные проемы внутри квартиры
НЕ ИМЕЮТ порогов, т. к. уровень
пола

Дверные проемы с этажной
площадки в квартиру имеют порог,
т. к. имеется разница в уровнях
чистого пола в квартире и этажной

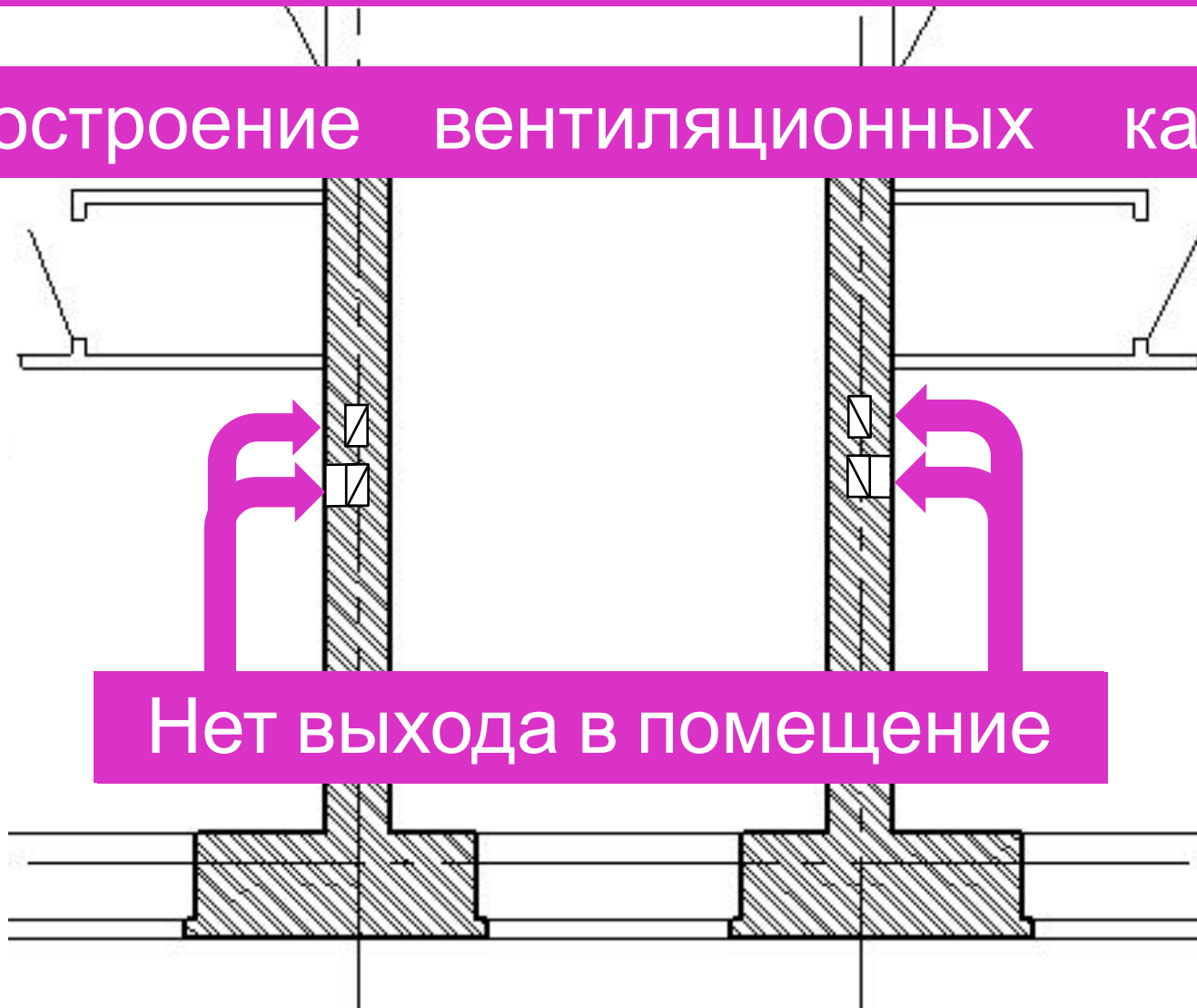


Двери открываются внутрь комнат и
Рекомендуемая ширина дверей в
квартиру, в комнату и на кухню – 9 дм,
двери в сан. узел – 8 дм, в кладовку и на
балкон – 7 дм.
открываются в коридор



Вентиляционные каналы, начинающиеся на ниже лежащих этажах на этаже плана

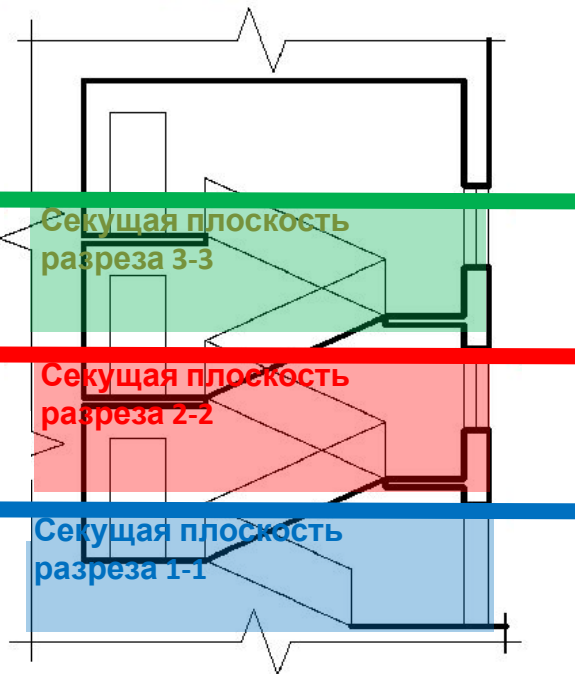
Построение вентиляционных каналов



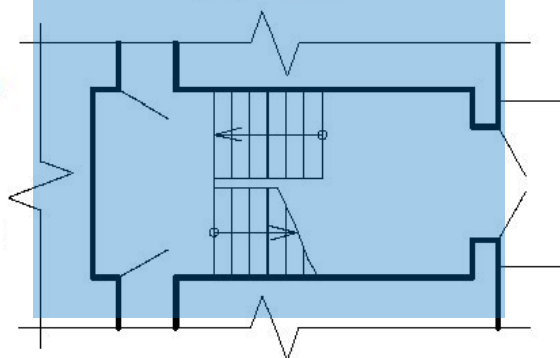
Нет выхода в помещение

Построение лестничных маршей и

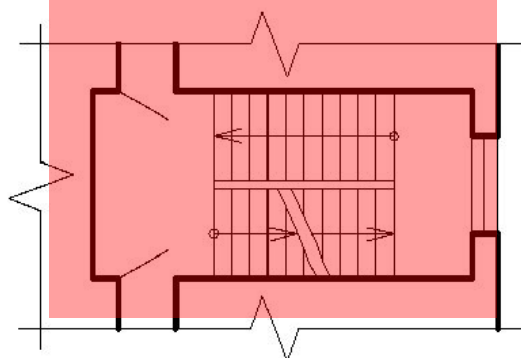
Вертикальный разрез лестничной клетки



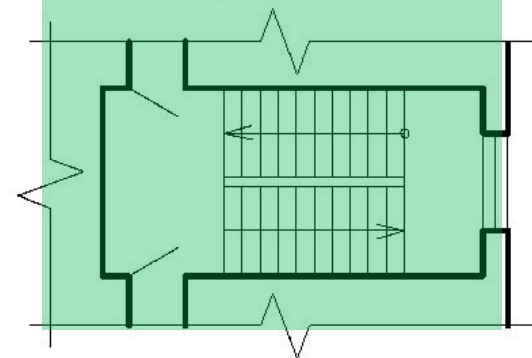
План лестничной клетки на первом этаже (разрез 1-1)



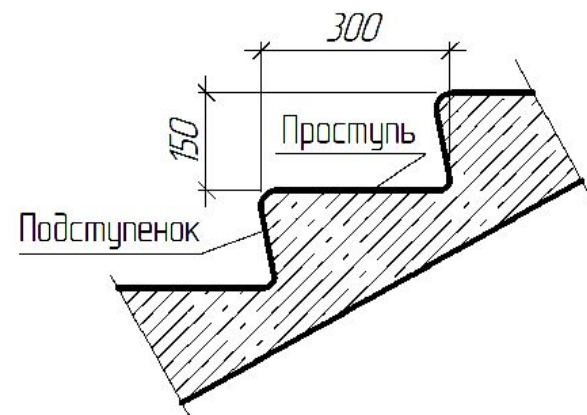
План лестничной клетки на втором (промежуточном) этаже (разрез 2-2)



План лестничной клетки на третьем (последнем) этаже (разрез 3-3)

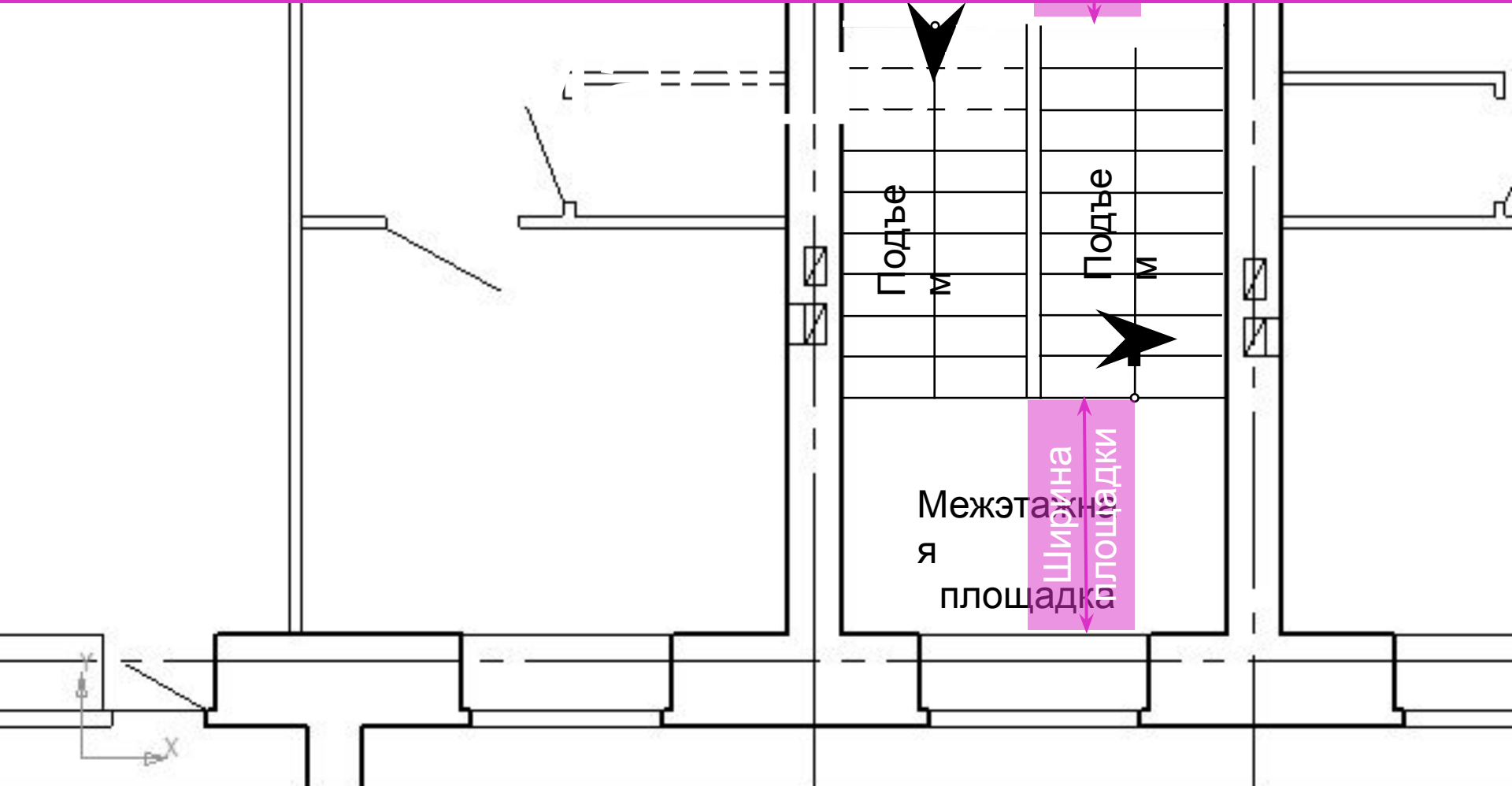


Разрез ступени

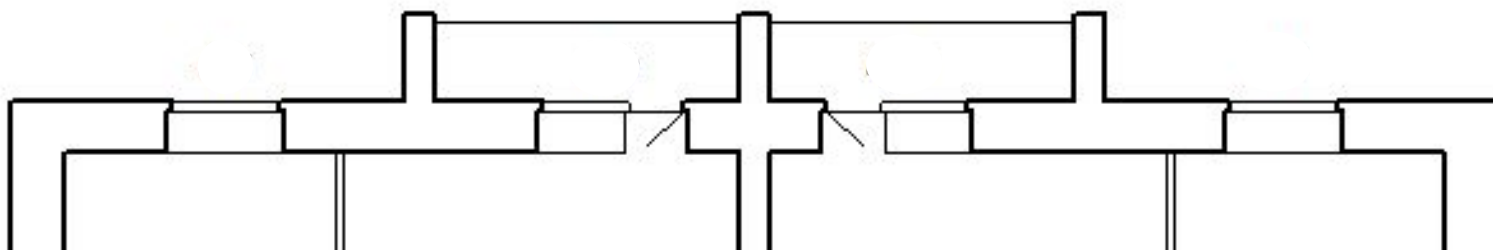


Построение лестничной

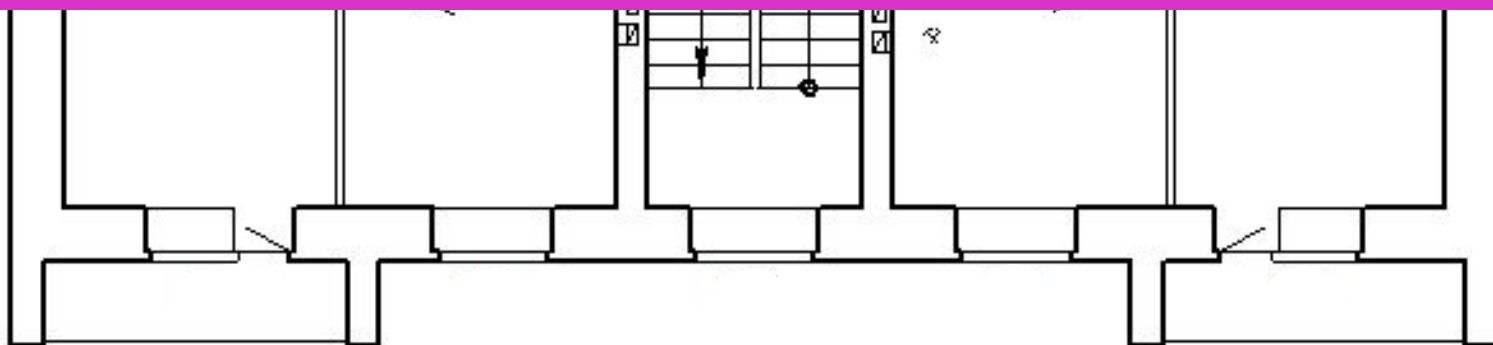
Ширина
площадки
и

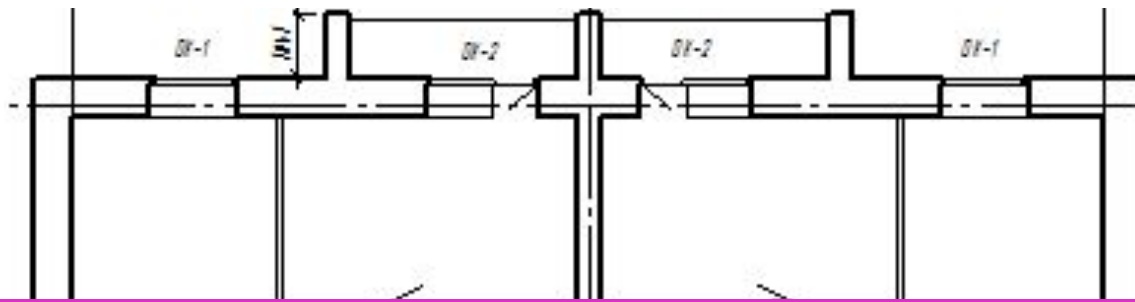


ПРОСТАНОВКА РАЗМЕРОВ НА ПЛАНЕ



Обозначение ОКОННЫХ И ДВЕРНЫХ ПРОЕМОВ



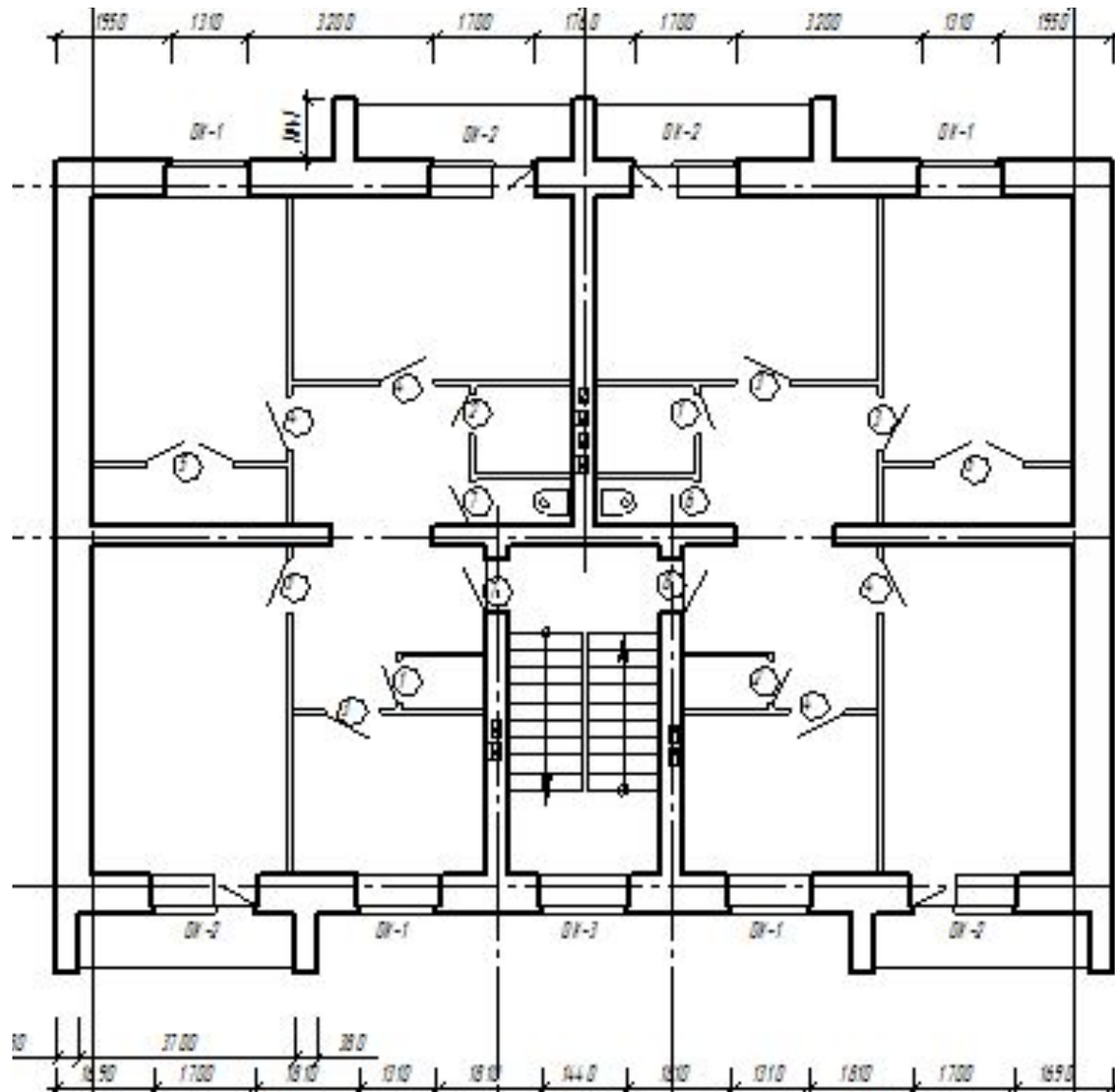


Простановка наружных



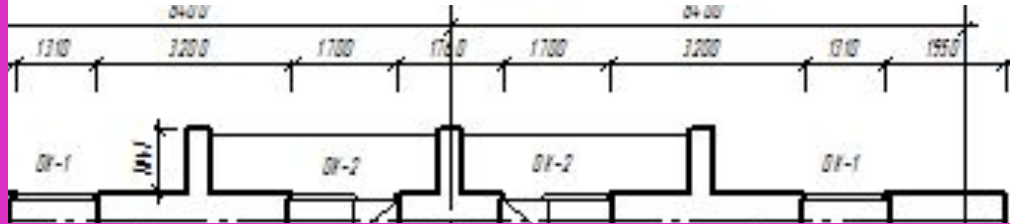
Вторая цель размеров – РАССТОЯНИЕ МЕЖДУ
ОСЯМИ

Вторая цель размеров – РАССТОЯНИЕ МЕЖДУ
ОСЯМИ

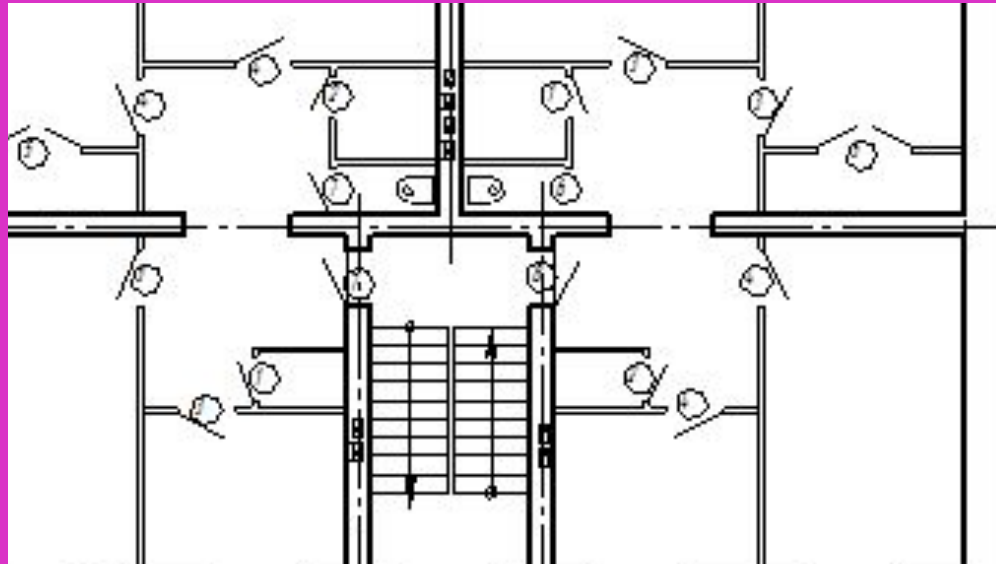


Вторая цель размеров – РАССТОЯНИЕ МЕЖДУ
ОСЯМИ

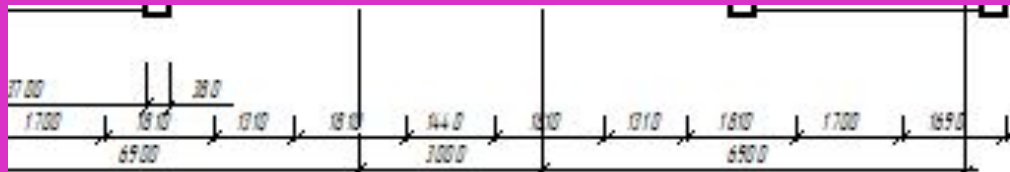
Третья цепь размеров – РАССТОЯНИЕ МЕЖДУ КРАЙНИМИ ОСЯМИ

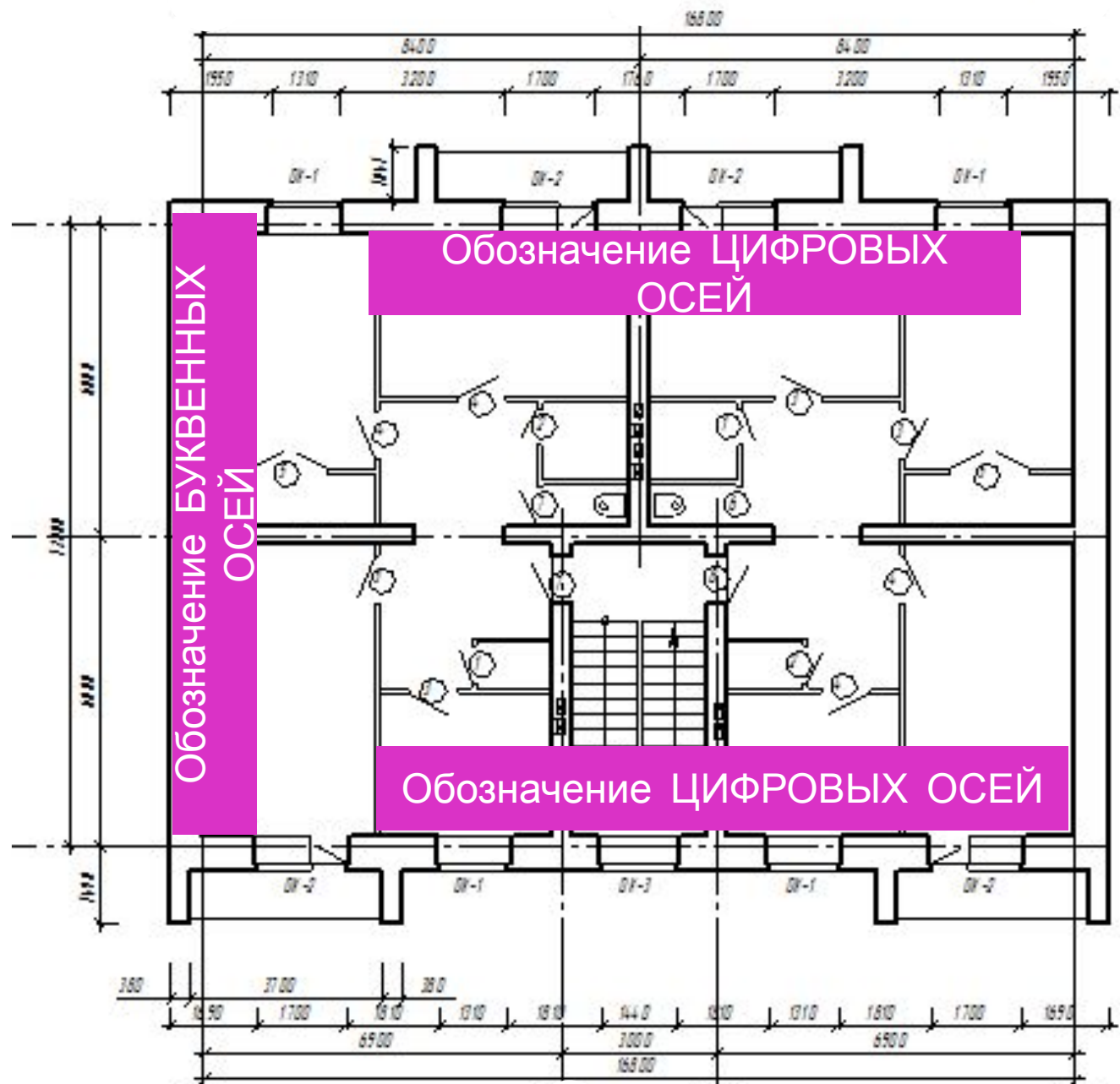


Третья цепь размеров – РАССТОЯНИЕ МЕЖДУ КРАЙНИМИ ОСЯМИ



Третья цепь размеров – РАССТОЯНИЕ МЕЖДУ КРАЙНИМИ ОСЯМИ

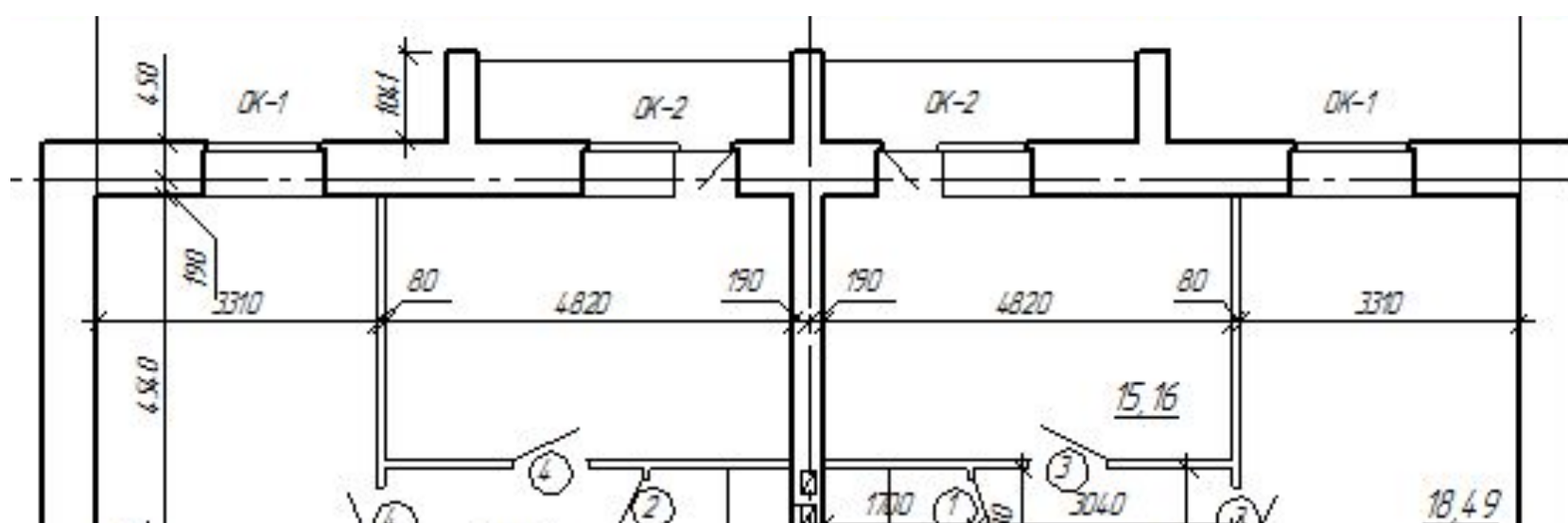




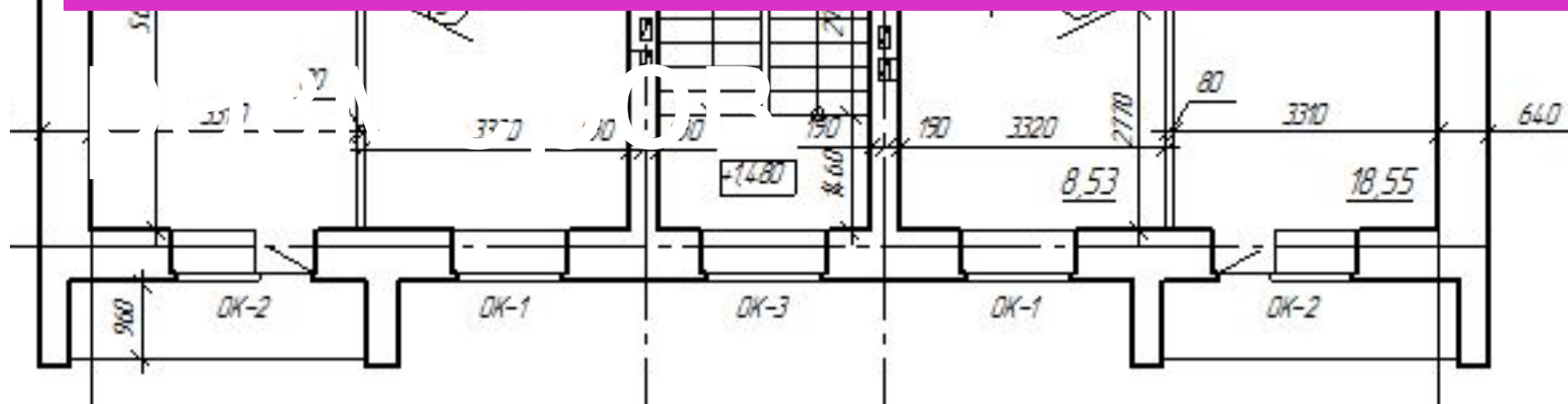
Обозначение БУКВЕННЫХ
ОСЕЙ

Обозначение ЦИФРОВЫХ
ОСЕЙ

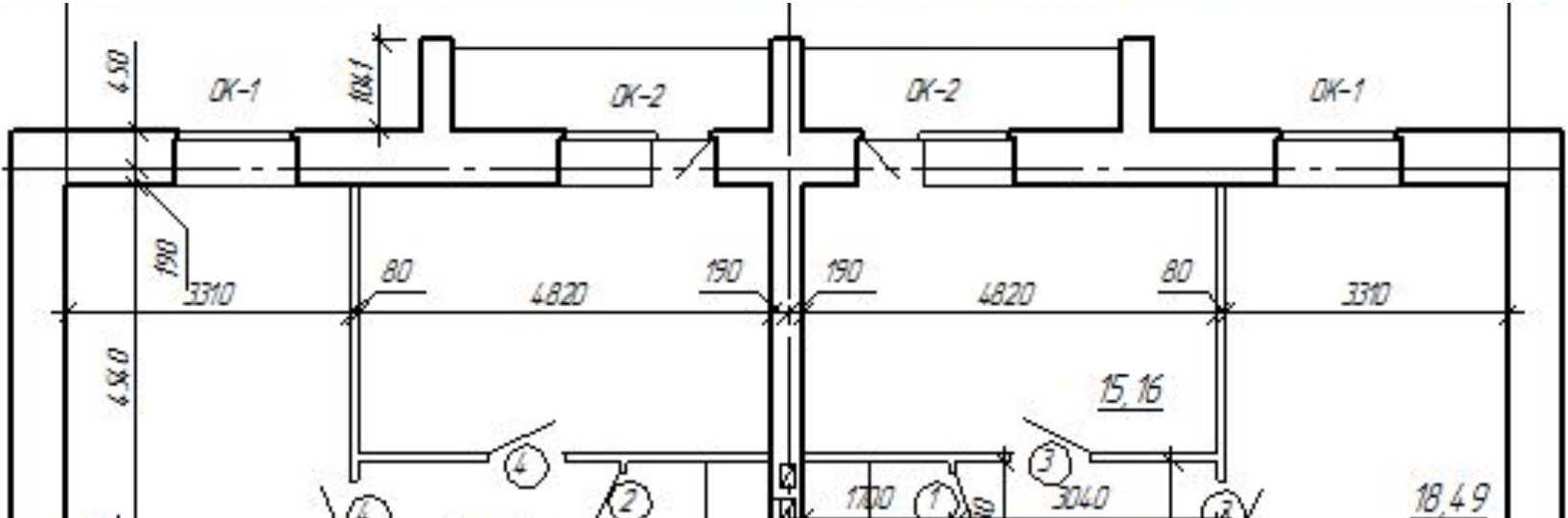
Обозначение ЦИФРОВЫХ ОСЕЙ



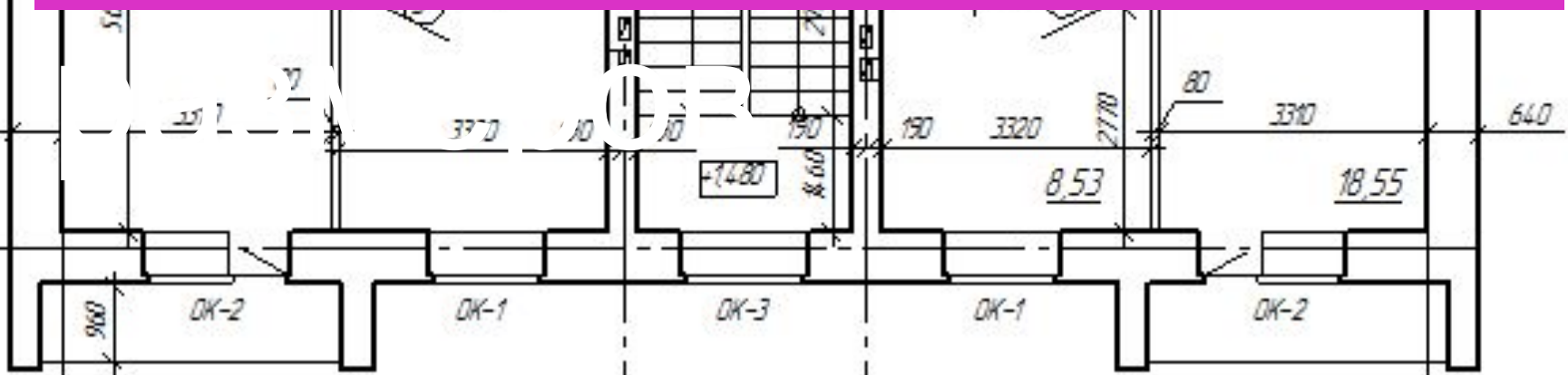
Простановка внутренних



У
И



Простановка внутренних



Ра

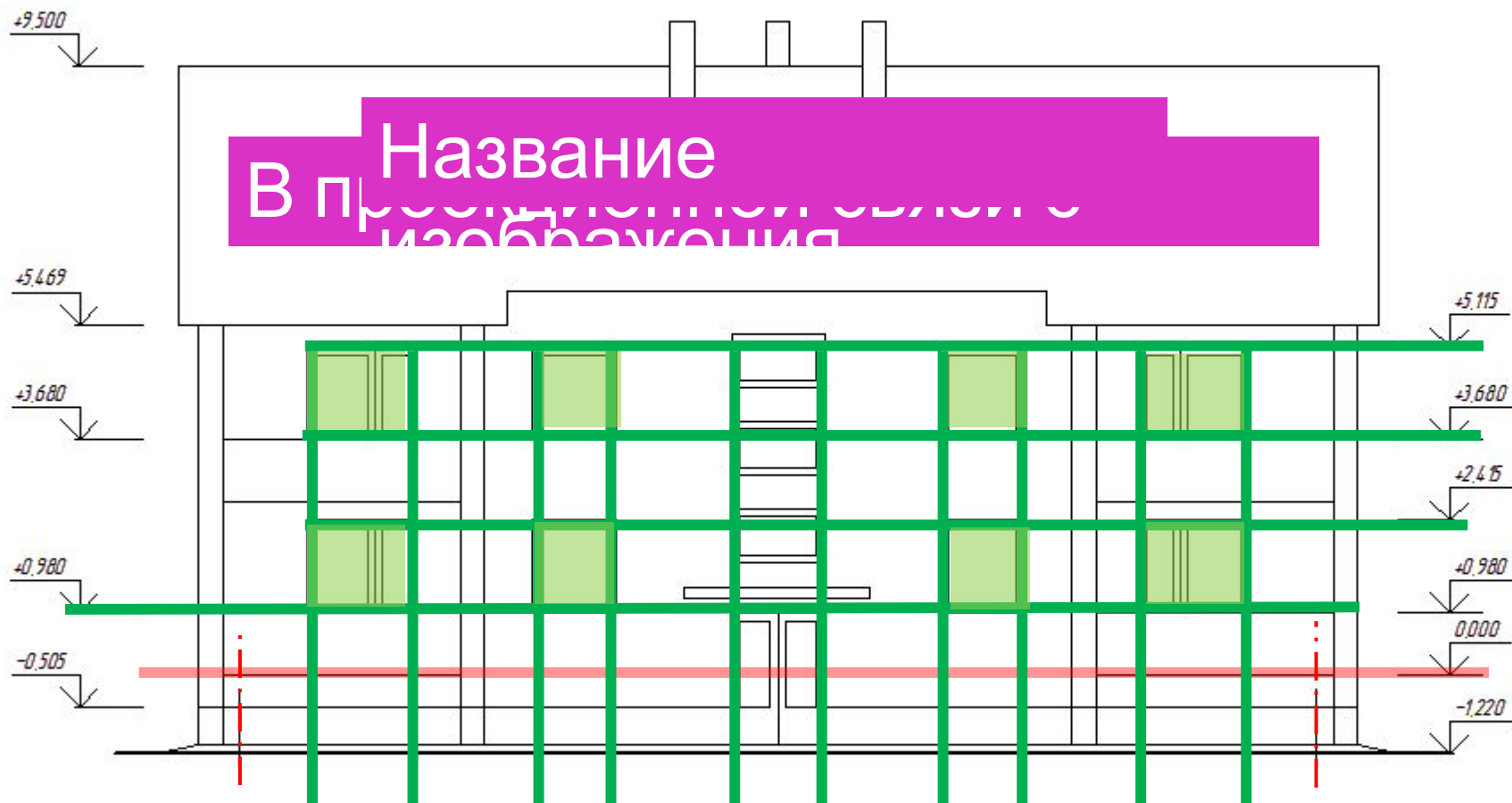
ПОСТРОЕНИЕ

The image features a technical architectural drawing of a building facade in the background. The drawing shows a multi-story structure with several windows and doorways. Overlaid on this drawing are three main graphical elements: a large purple horizontal bar at the top containing the title 'ПОСТРОЕНИЕ' in white; a purple rectangular box in the middle containing text about height markers; and a purple rectangular box at the bottom containing text about the zero level. A horizontal orange line and two vertical orange lines intersect the drawing, highlighting a specific section.

Проставляются высотные отметки уровня земли, оконных и дверных проемов всех этажей, кровли , и т. п.

Проводится нулевой уровень (чистый пол в квартире первого

этажа)
В проекционной связи с
планом

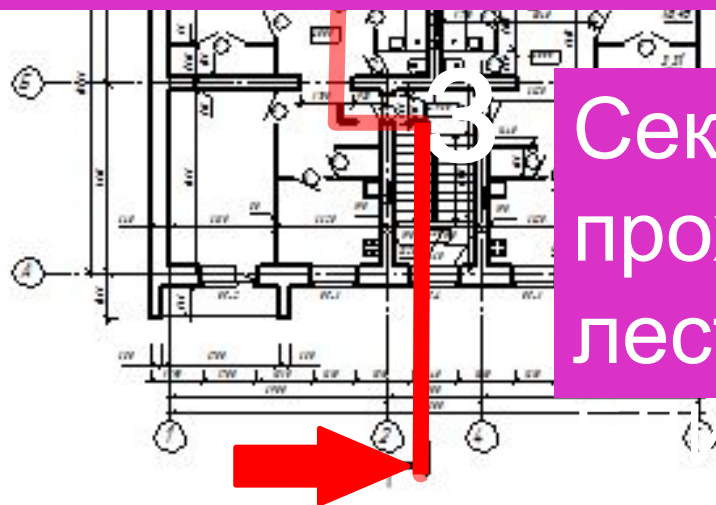


И соответственно высотным отметкам вычерчиваются проемы окон и входной де. Обозначаются крайние цифровые

На плане вычерчивается секущая плоскость ступенчатого разреза, причем проходит она через оконные и дверные проемы и вдоль лестничного марша



Линия нулевого уровня продлевается в
Направление взгляда наблюдателя

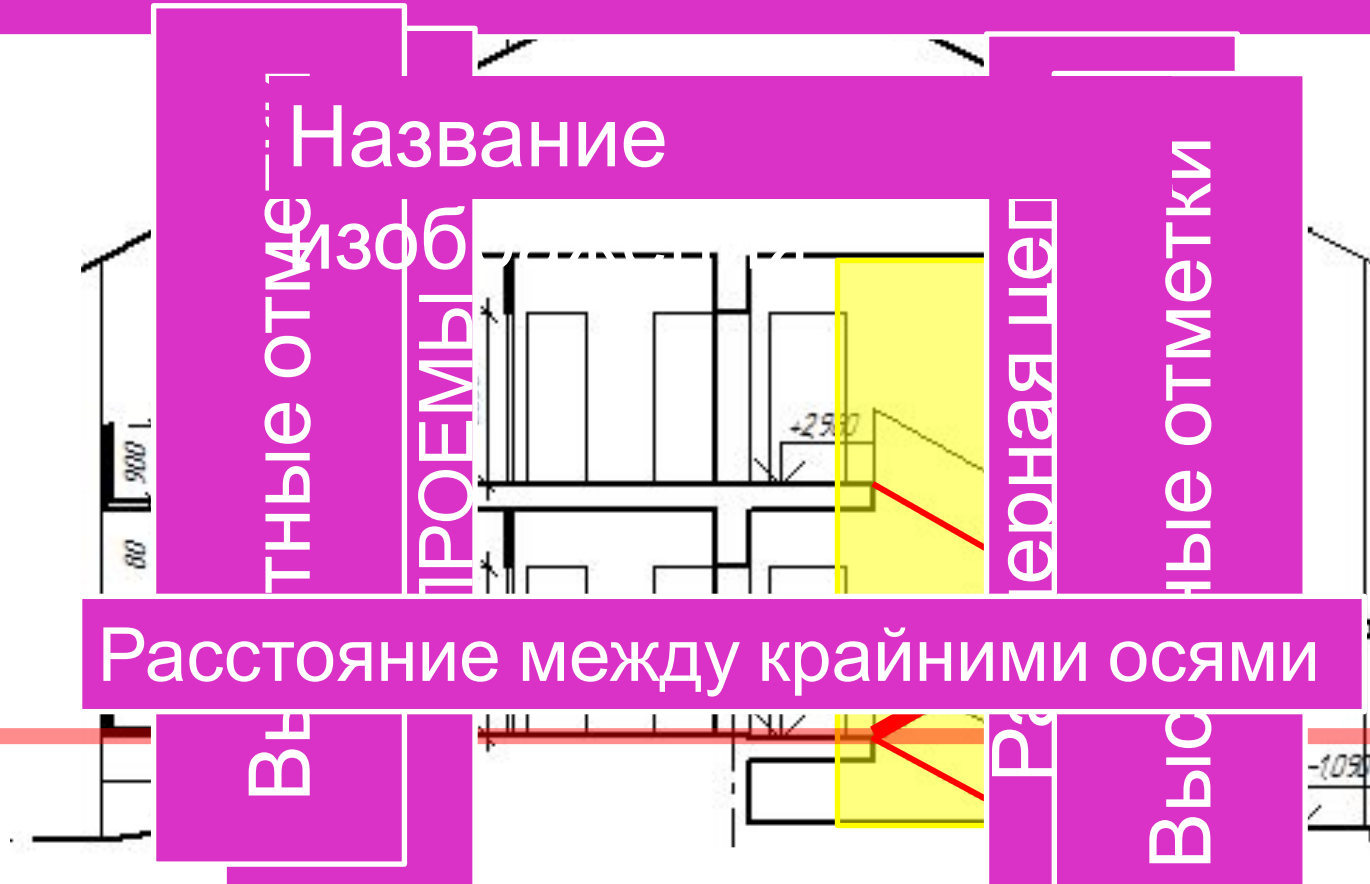


Секущая
проходит
лестничного

плоскость
вдоль
марша,

Поселок Солнечный			
Этаж	План	Размер	Фасад
1-4	квартирный жилой дом	У	1
План 2-го этажа Разрез 1-1,		0,00/0,00	до
Фасад 1-5			

На разрезе марши, вдоль которых прошла секущая плоскость, вычерчиваются толстой линией



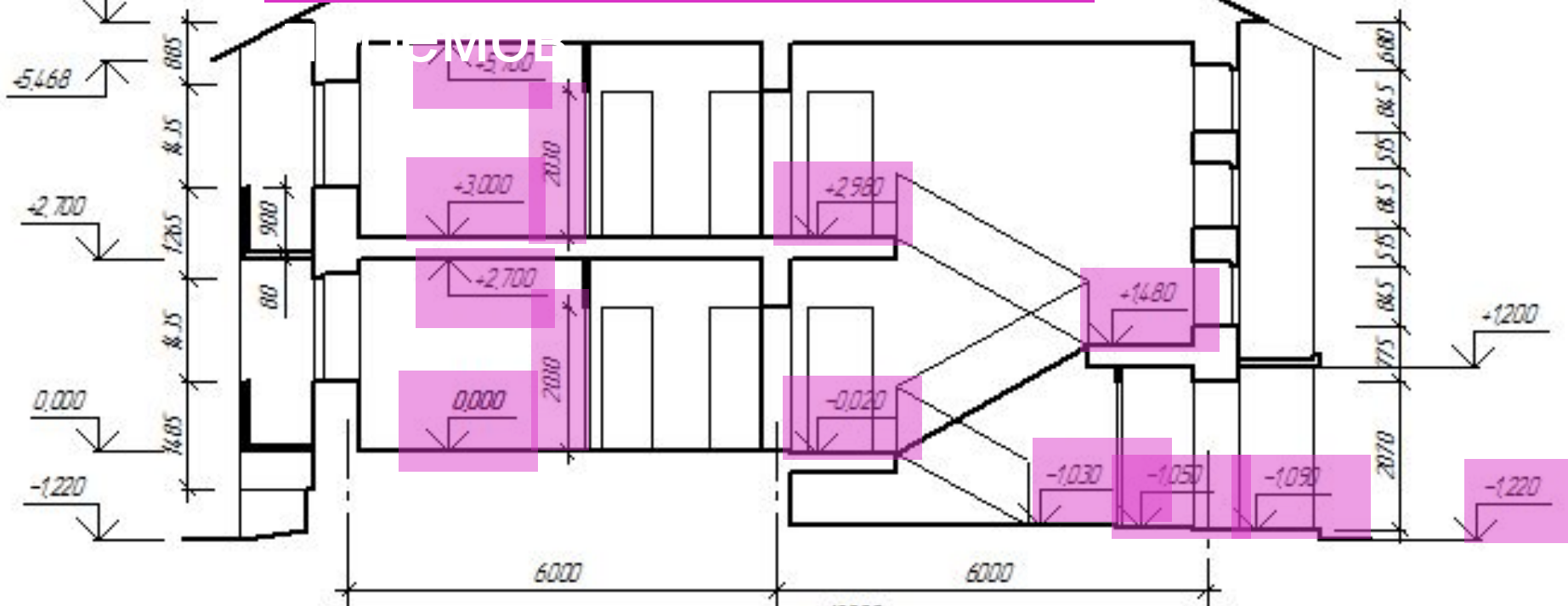
ПРОСТАНОВКА

Расстояние между буквенными осями

Разрез 1-1

Уровневые отметки пола и

Высота дверных



Уровневые отметки этажных,
межэтажной и входной площадок

<i>Изм.</i>	<i>Колуч.</i>	<i>Лист</i>	<i>№ док.</i>	<i>Подп.</i>	<i>Дата</i>			
<i>Разраб.</i>							<i>Стадия</i>	<i>Лист</i>
<i>Пров.</i>								<i>Листов</i>
								1

Формат А2