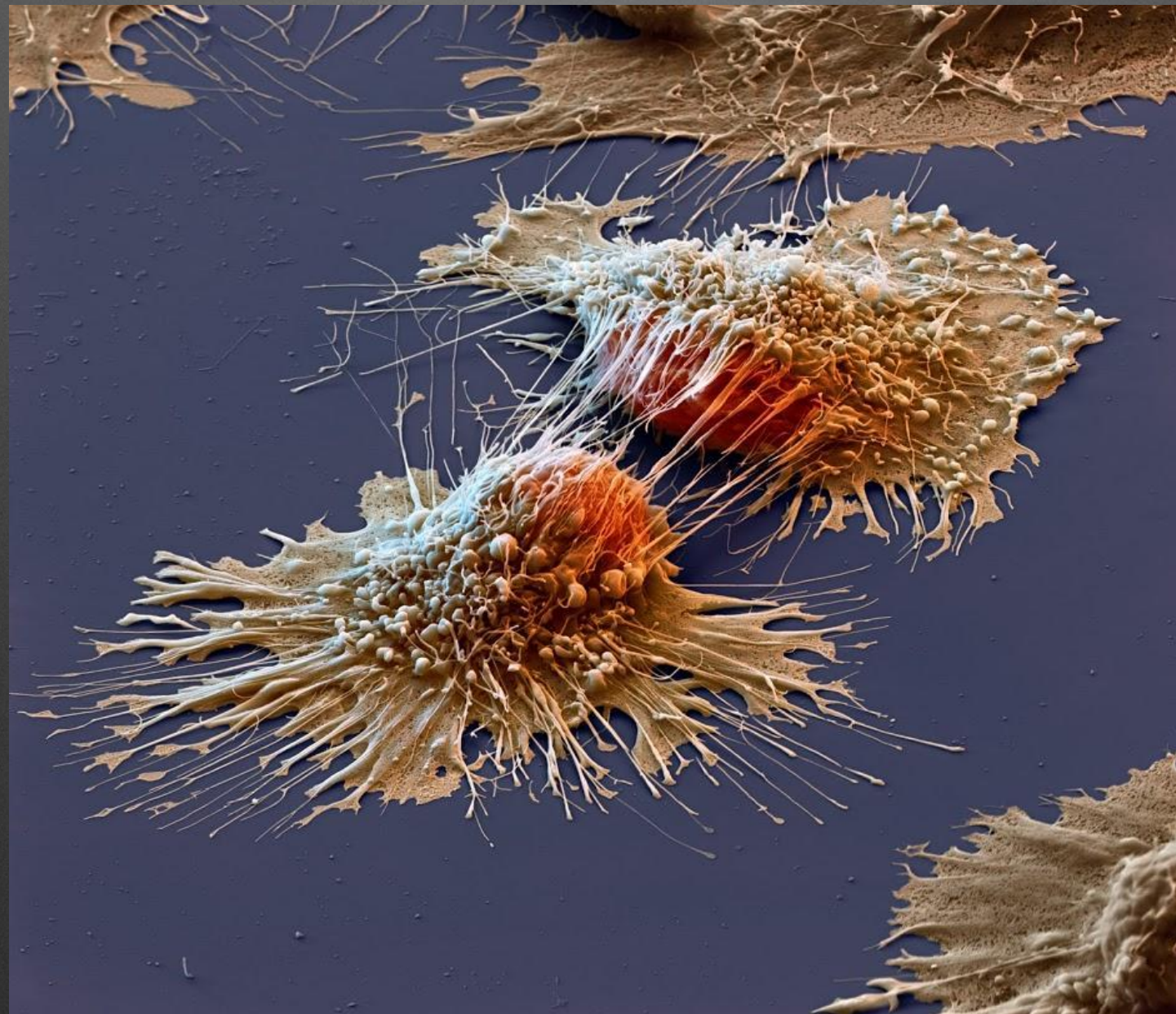


Раки каких органов обычно имеют характер аденокарциномы ?

Еговарофа Л.Н.  
2.3.03



Аденокарцинома – железистый рак; злокачественная опухоль, развивающаяся из эпителиальных железистых клеток, которые входят в состав всех органов. Аденокарцинома поражает любой из них.

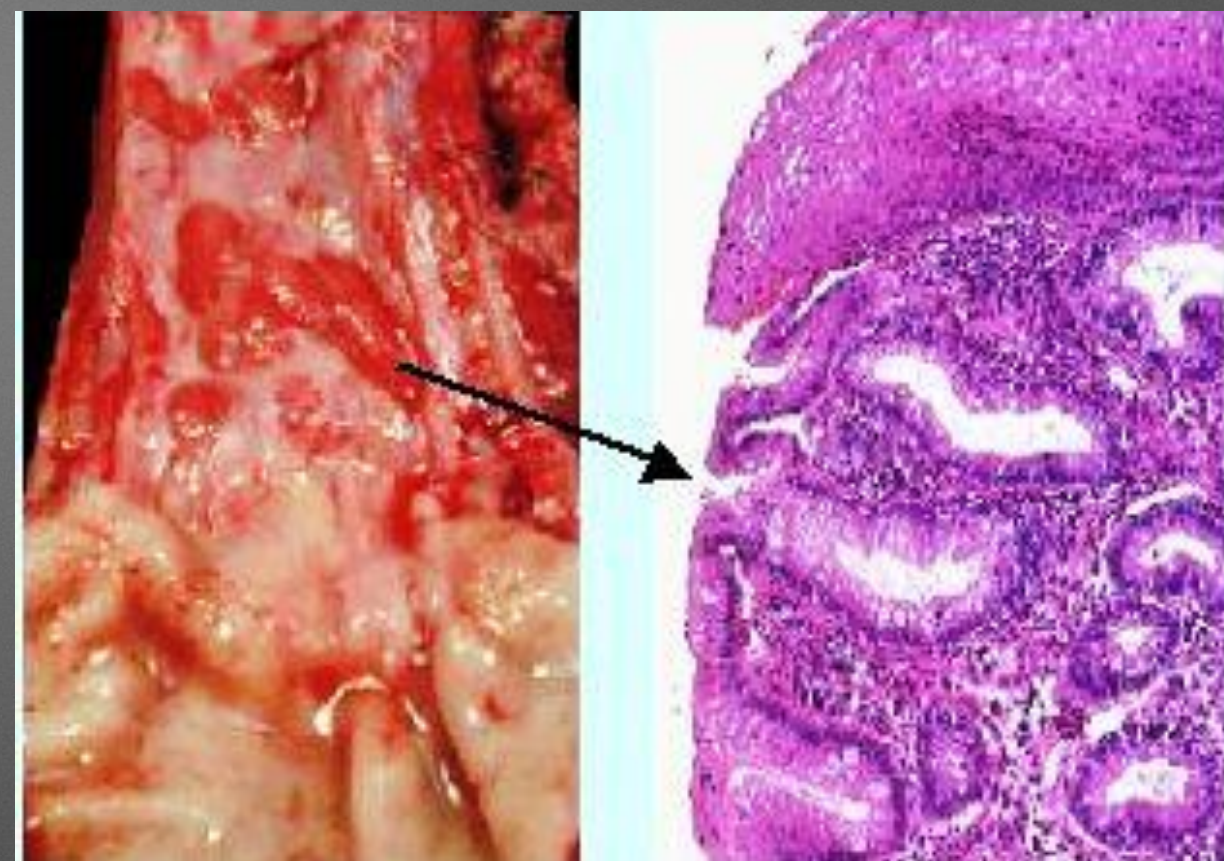
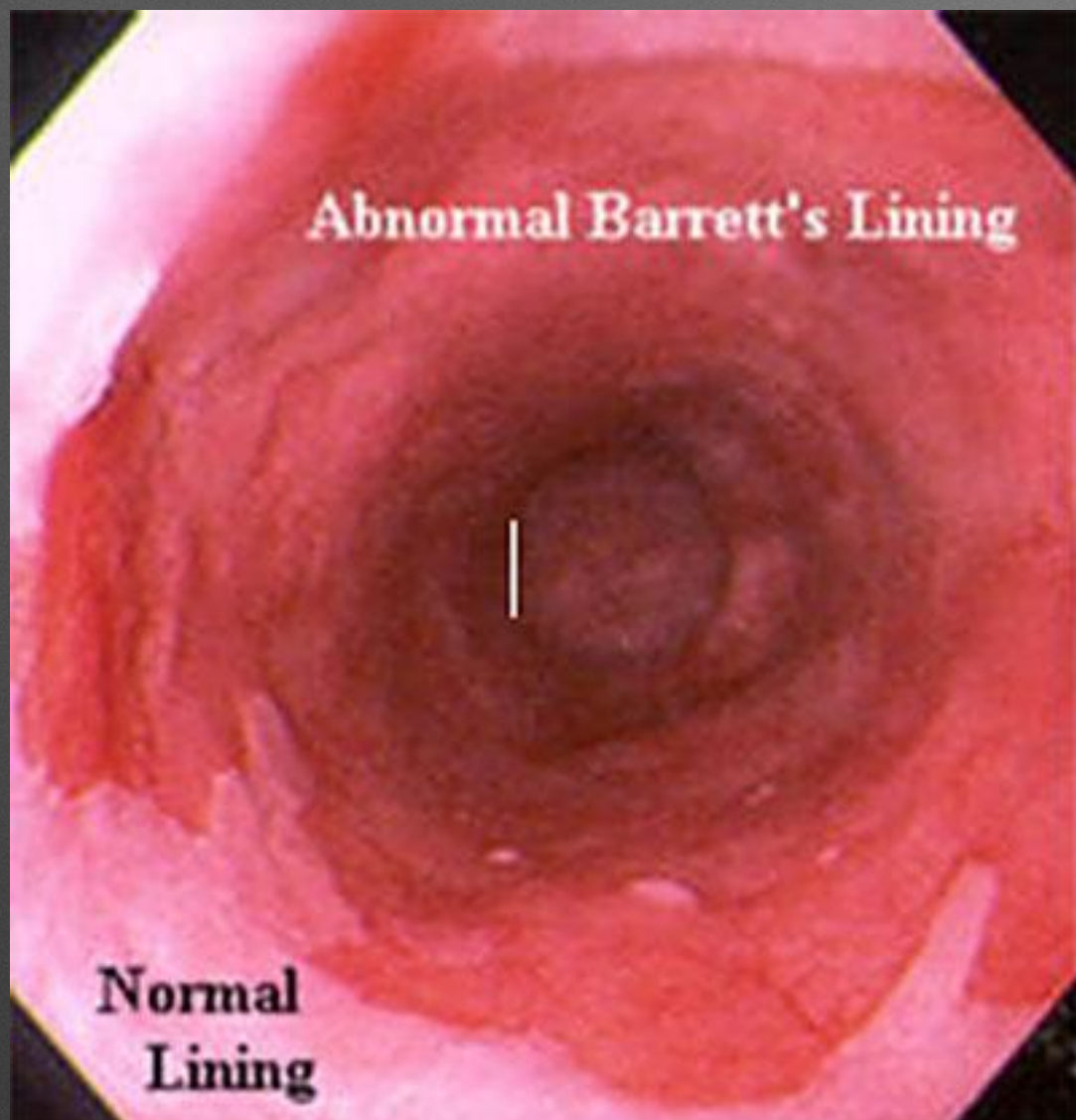




# Локализация аденокарциномы:

- в кишечнике
- в пищеводе
- в почке
- в печени
- в мочевом пузыре

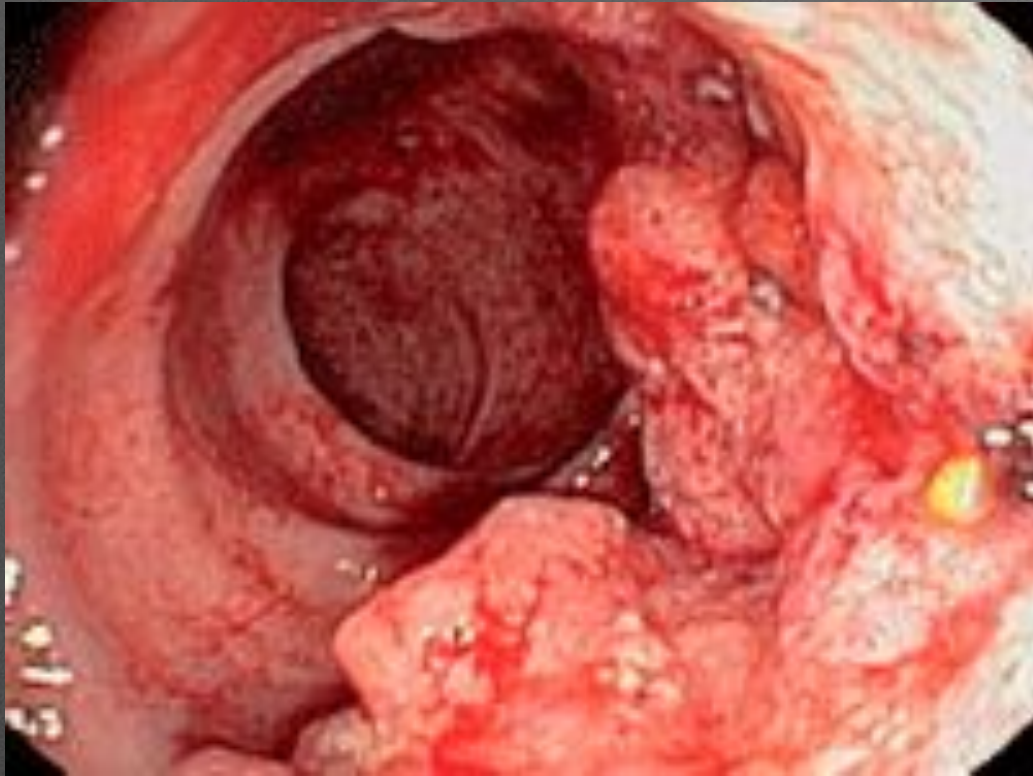




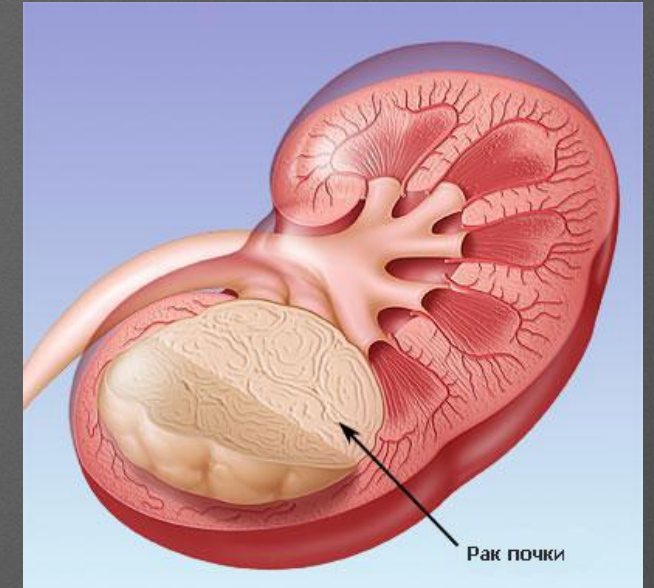
Очаги метаплазии.  
Замещение плоского эпителия  
железистым

Аденокарцинома в пищеводе  
(пищевод Баретта)

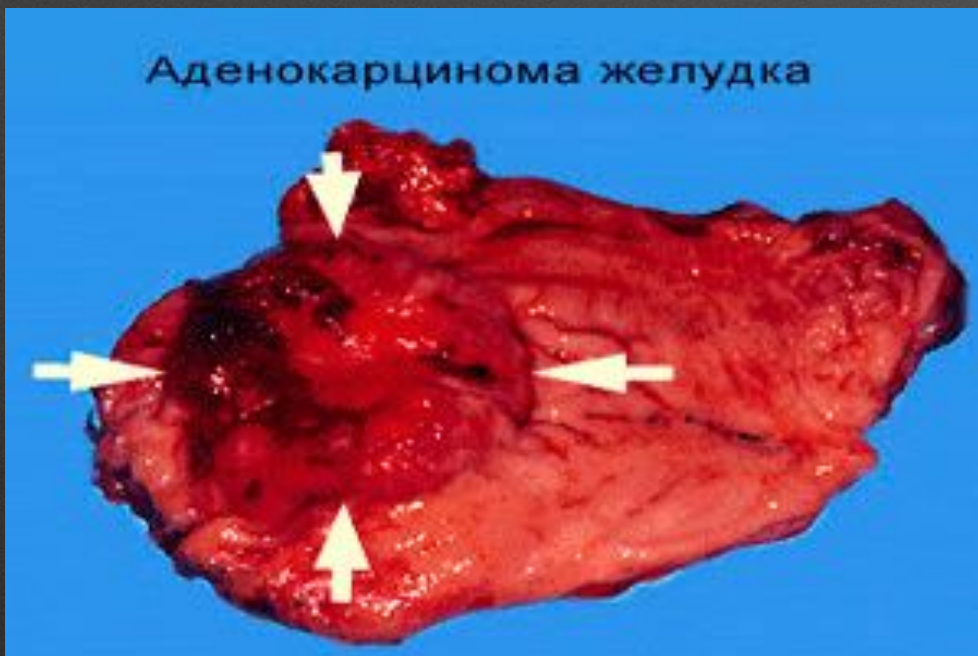




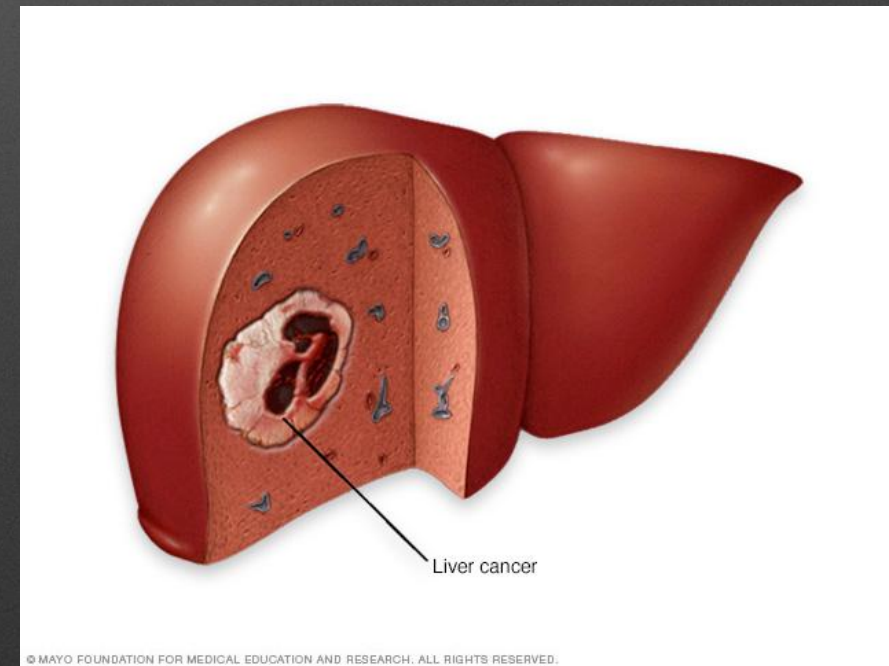
Аденокарцинома  
ТОЛСТОЙ КИШКИ



Аденокарцинома в почке



Аденокарцинома желудка



© MAYO FOUNDATION FOR MEDICAL EDUCATION AND RESEARCH. ALL RIGHTS RESERVED.



