

СРЕДНИЕ ВЕКА

Экономическое
пространство Средних
веков

XIII ВЕК

Тринадцатый

ВЕК

ЛАНДШАФТЫ



**Если понимать
ландшафты как
местообитание
человека, то
мы можем
обнаружить
их уже в
Бронзовом веке.**

Grimspound Bronze Age settlement on Dartmoor, Devon, UK




Grimspound - a Bronze Age settlement on Dartmoor

Oblique Kite Aerial Photograph

Photo taken: 8 August 2008

Copyright © 2008 Hamish Fenton

An aerial photograph of a stone roundhouse in Grimspound, Dartmoor. The structure is a circular wall made of grey stones, surrounding a central pond. A vertical scale bar is placed in the pond, with a red line indicating magnetic north. The surrounding area is covered in green grass and scattered stones.

Roundhouse - Grimspound, Dartmoor
Vertical Kite Aerial Photograph
Scale: 2 metres, Red aligned to magnetic north.
Photo taken: 8 August 2008

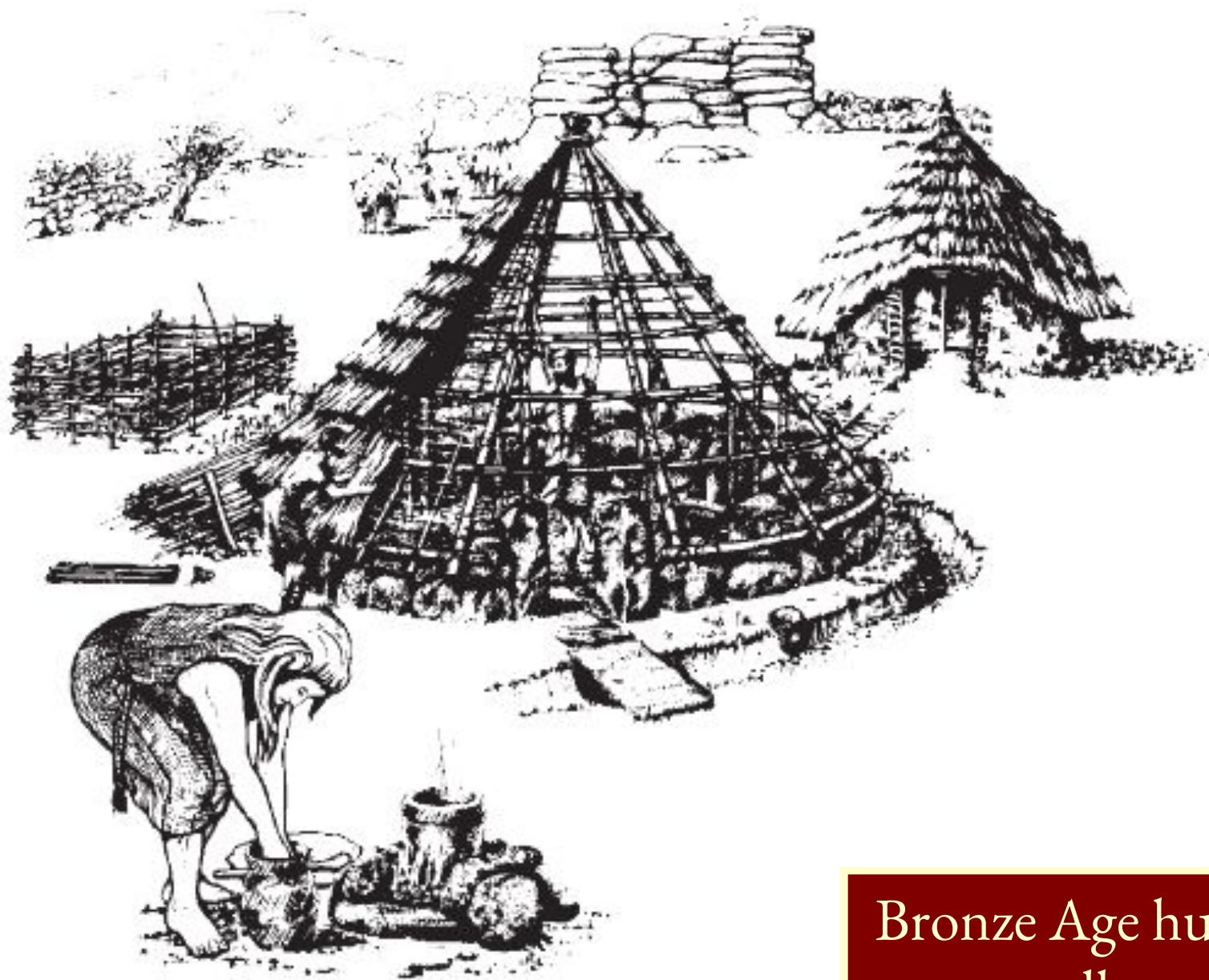
Copyright © 2008 Hamish Fenton

Bronze Age roundhouse, Dartmoor



**Ландшафты Бронзового века в Дартмуре –
свидетельство «изобретения» человеком
«своего места»**





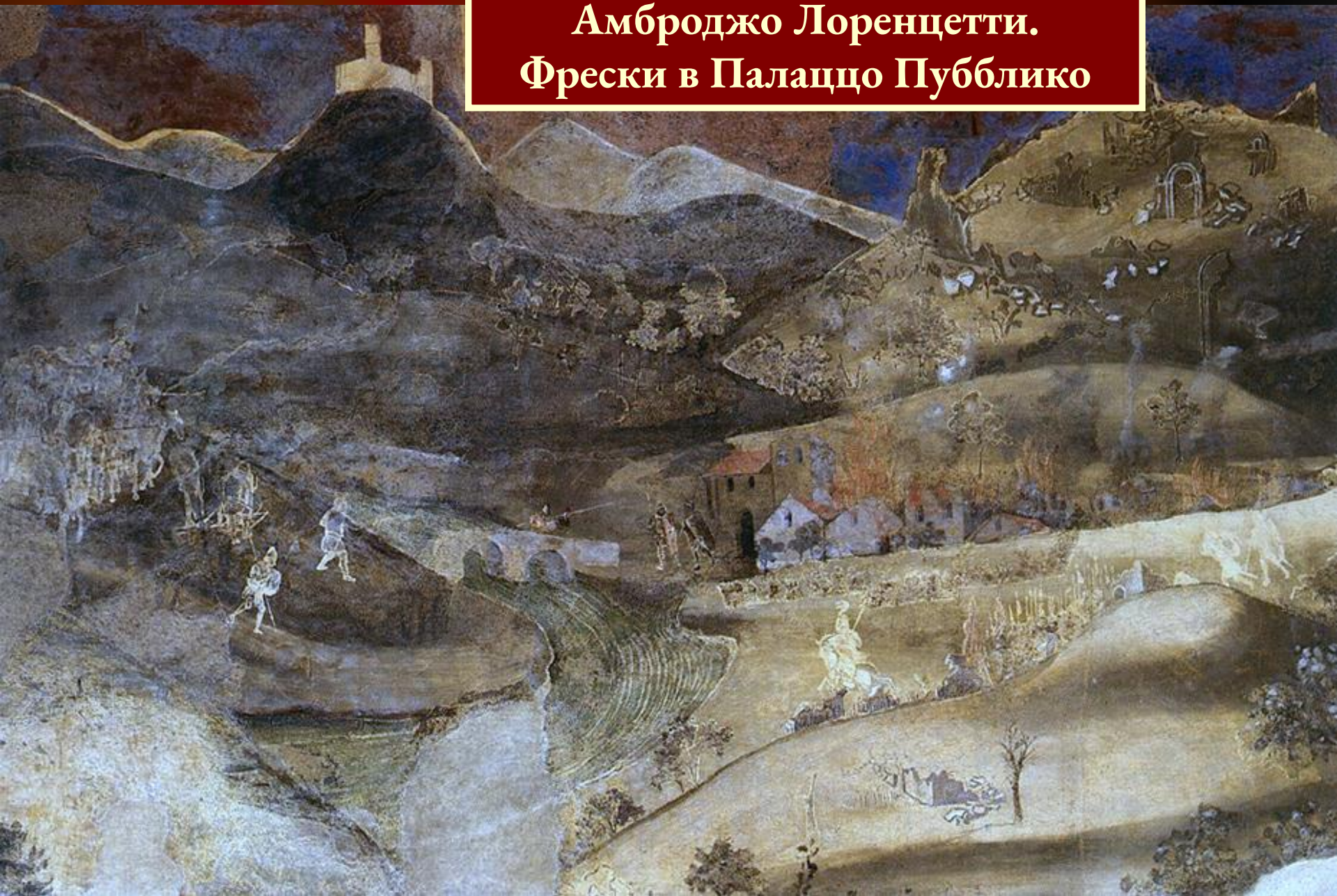
Bronze Age huts, or
roundhouses

Условный пейзаж, характерный для полотен мастеров XIV в., у Лоренцетти заменяется узнаваемыми ландшафтами.

Традиционно зачатки пейзажа как жанра находят даже в искусстве древнего Египта, но в Европе исполненных величием вершин пейзаж достигает только в древнем Риме. А потом принципы идеального пейзажа оформляются только к началу 17 века в творчестве итальянца Аннибале Карраччи, нидерландца Бриля и немца А. Эльсхеймера.

Революцию, случившуюся в искусстве XVII века, трудно переоценить. Природа стала соперничать с Библией, а библейские сюжеты постепенно перестали быть главными.

Амброджо Лоренцетти.
Фрески в Палаццо Пуббблико

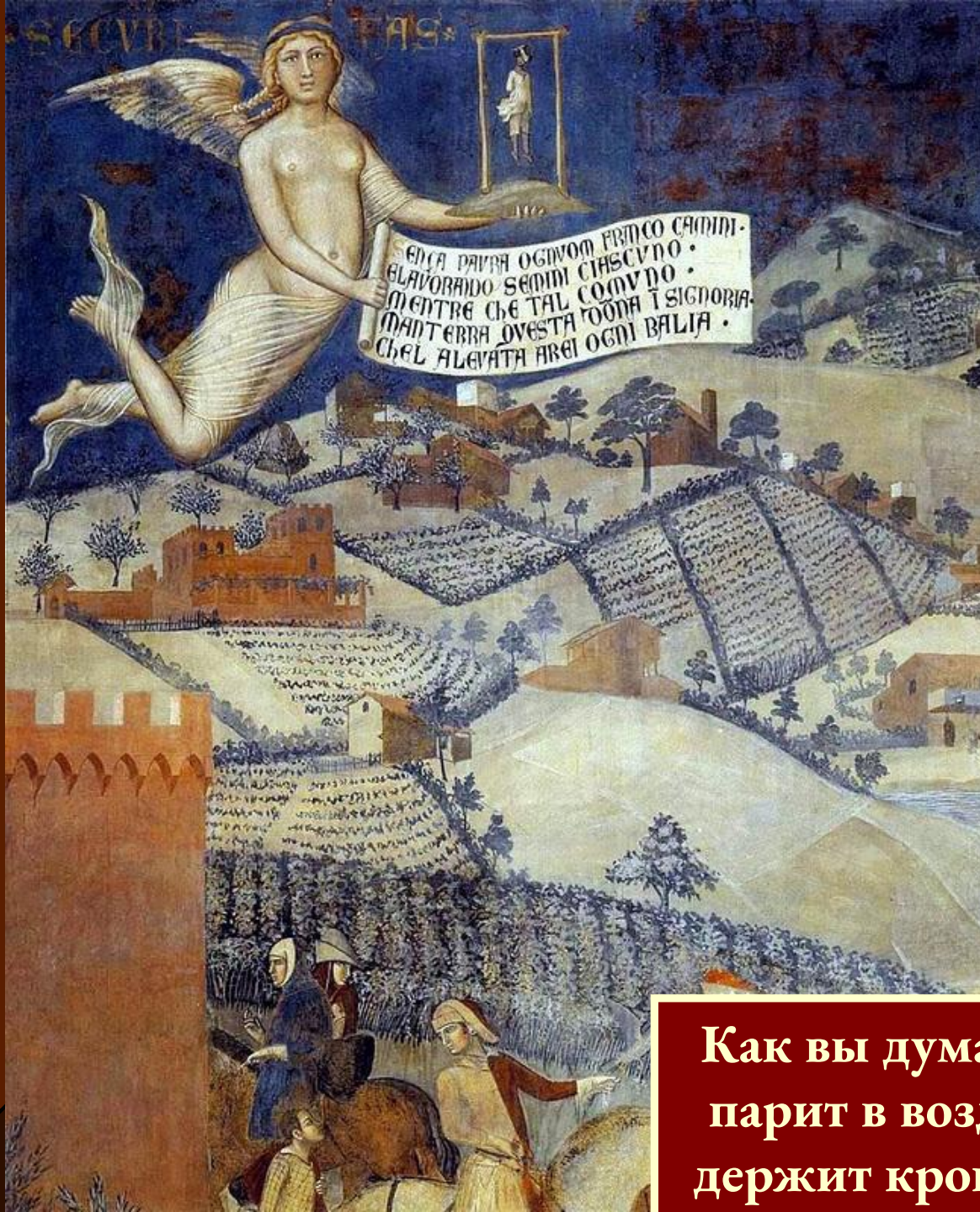


"АЛЛЕГОРИЯ ДОБРОГО ПРАВЛЕНИЯ"









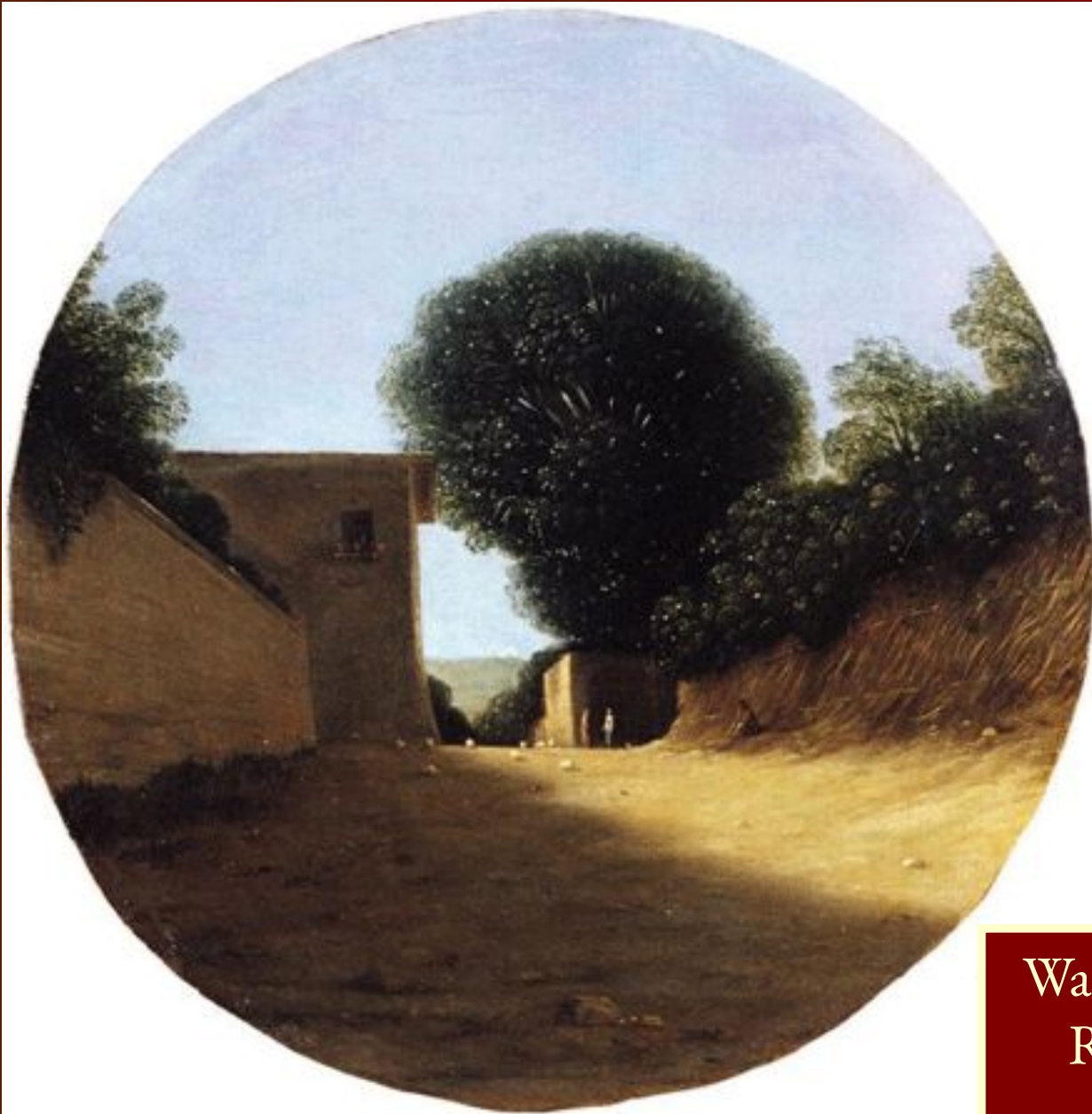
Пейзаж Сиены
написан
топографически
точно, так что до
сих пор эти места
можно узнать.
Художник
изображает холмы,
долины,
виноградники,
крестьян на пашне.
Из городских ворот
выезжают
охотники.

Как вы думаете, что за фигура парит в воздухе и почему она держит крошечную виселицу?



Этот пейзаж Карраччи можно увеличить, внимательно рассмотрев фрагменты, о которых прежде можно высказать различные предположения.





Wals Goffredo, Country
Road by a House, c.
1619-1620.

**ЛАНДШАФТЫ:
индустриальные**



Boy-Factory-Workers
Lewis-Hine
Photo, 1908



Little Spinner Girl in Globe Cotton Mill

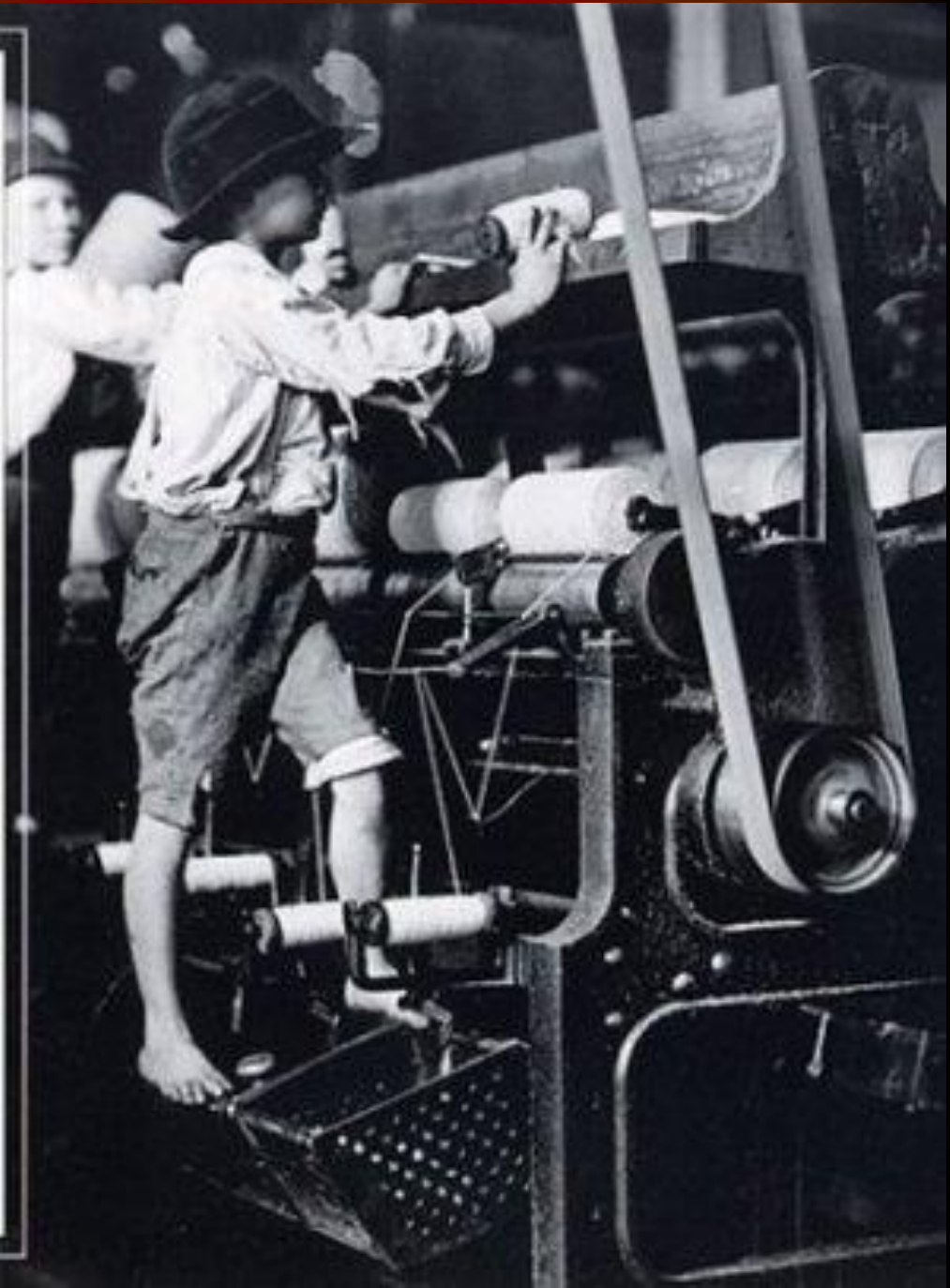
Photographer: Lewis Hine

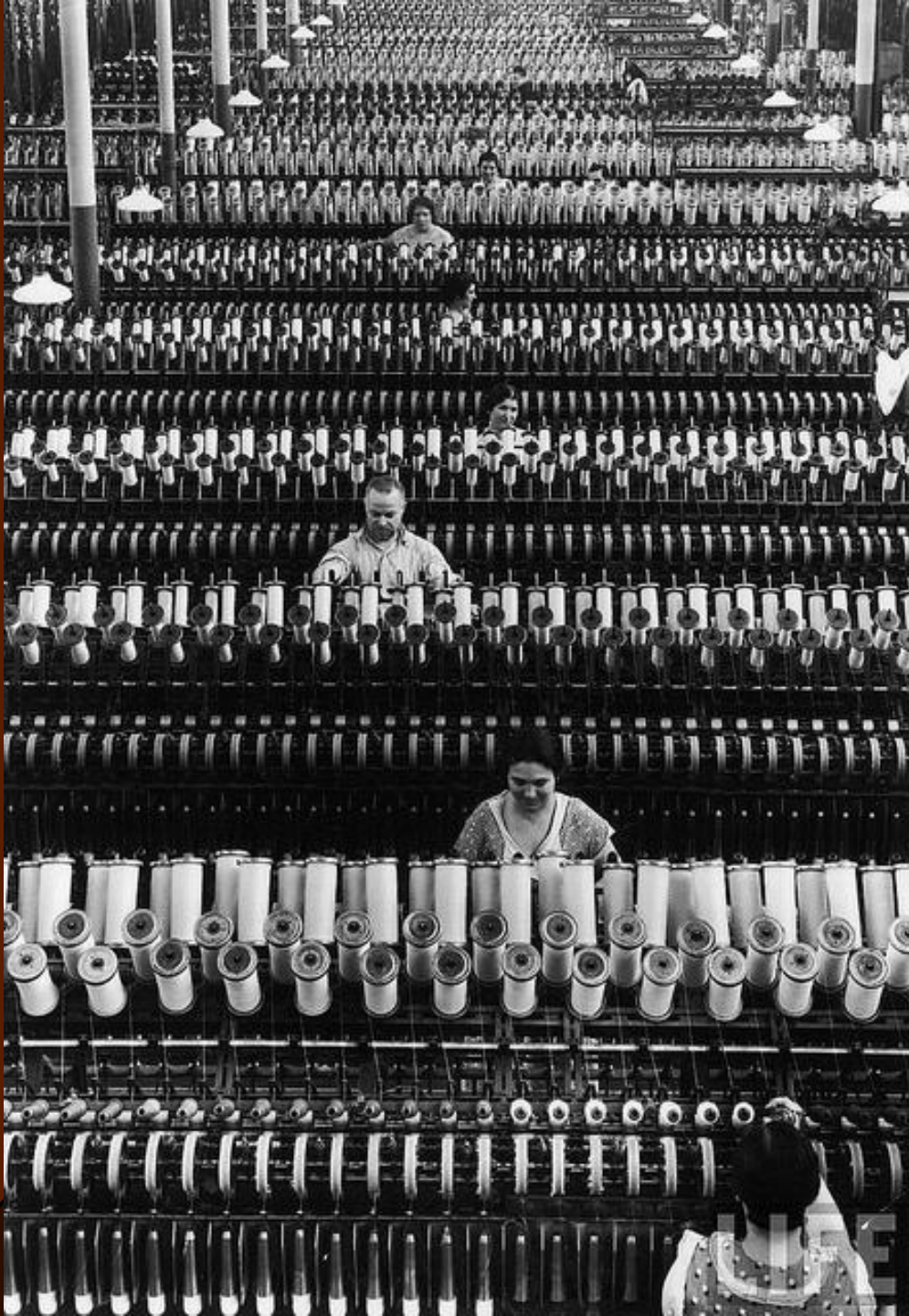


KIDS AT WORK

LEWIS HINE
AND THE CRUSADE
AGAINST CHILD LABOR

RUSSELL FREEDMAN





Margaret
Bourke-White,
Workers at American
Woolen Co., 1935.

Эдвард Буртуски

Канадский фотограф
Буртуски снимает
«промышленные
ландшафты».











Coal























Андреас Гурский

Гурский - представитель одной из самых сильных фотографических школ — дюссельдорфской, ученик Хиллы и Бернда Бехер.

Андреас Гурский «Грили» 2002.







This image depicts the Formula 1 racetrack in Bahrain as seen from a helicopter.



Pyongyang



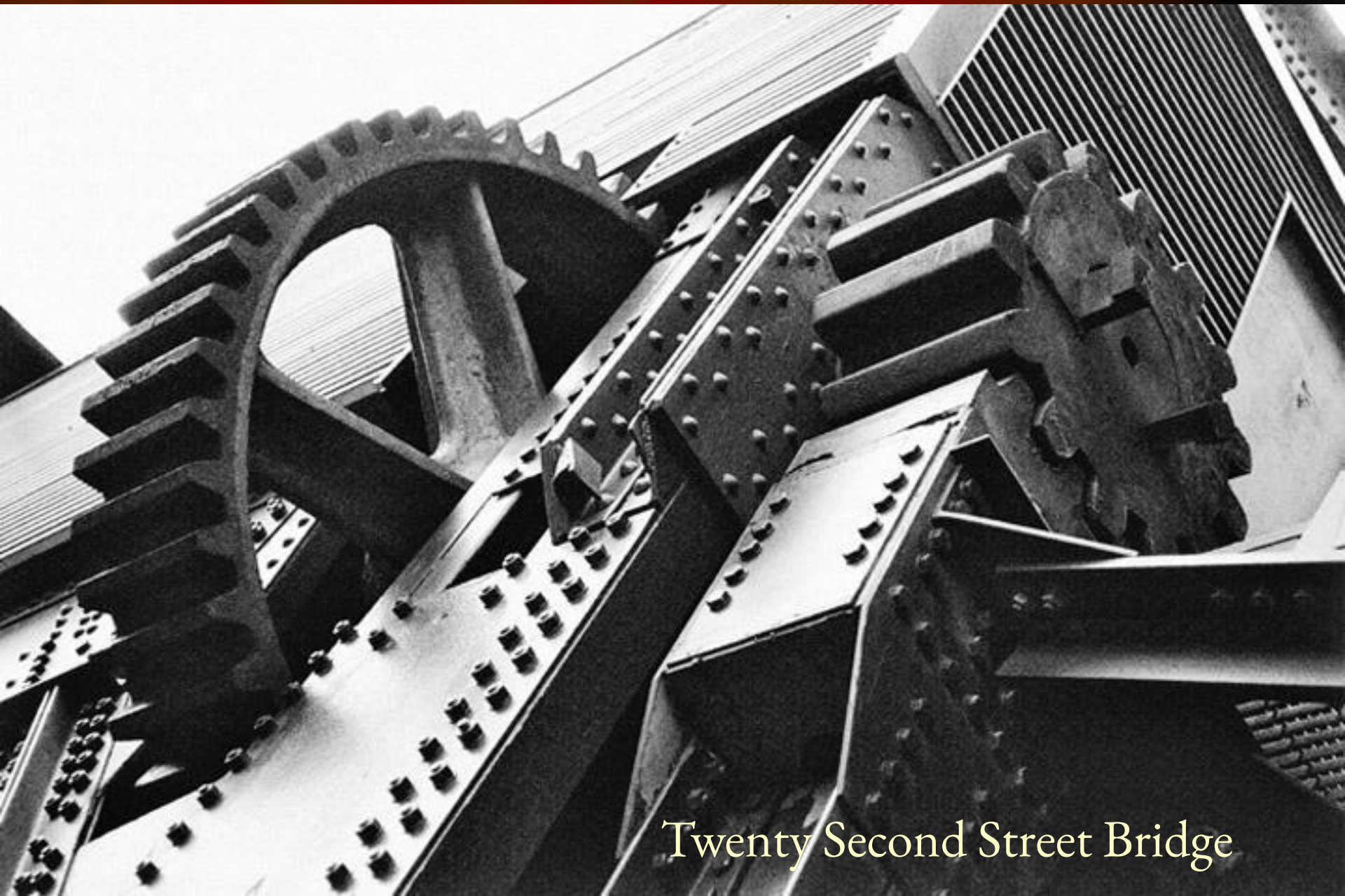
Andreas Gursky, 99 Cent, 1999.



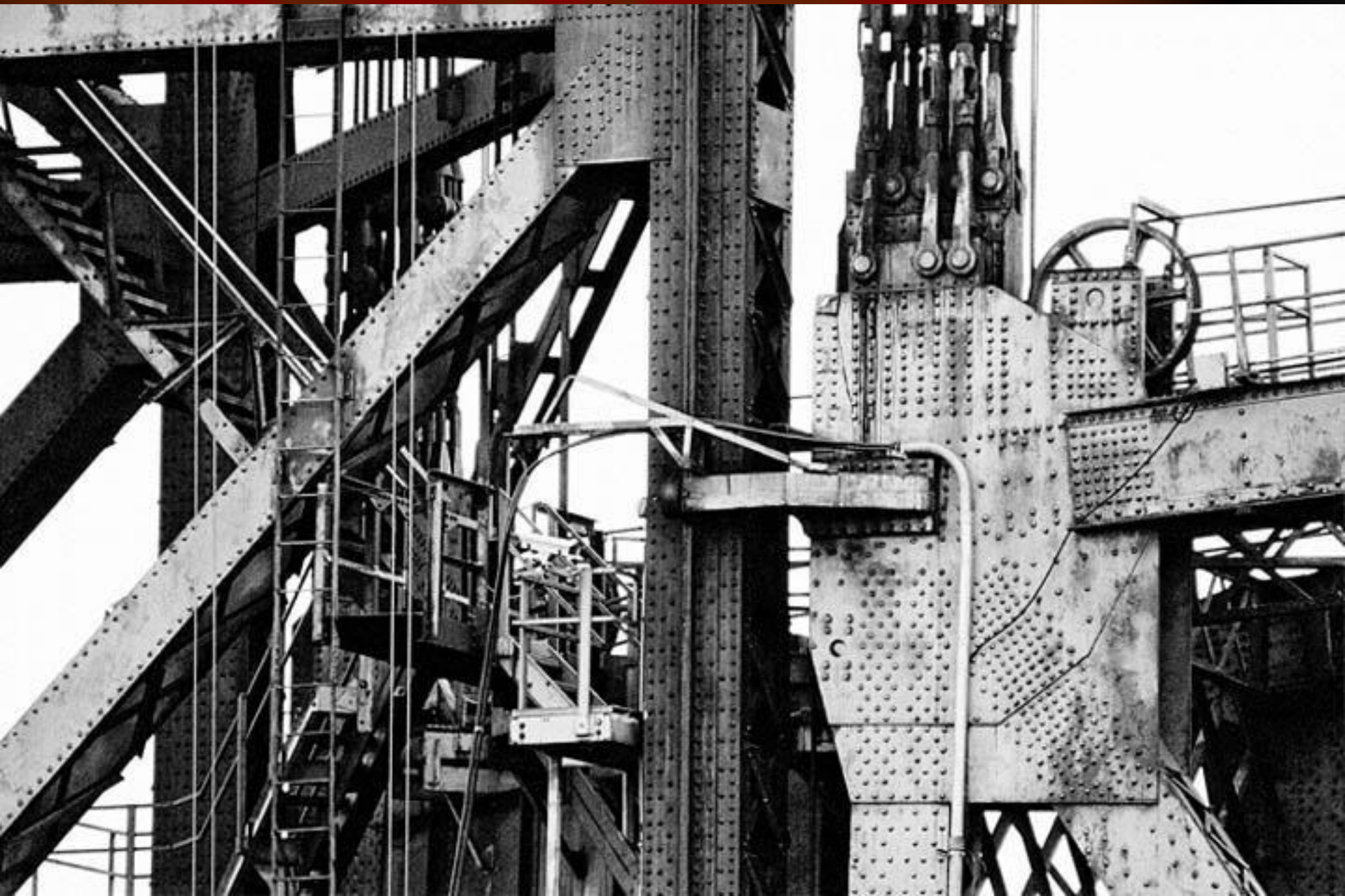




Chicago-based industrial
photographer James Kay knows
how to express this interplay of steel
and emotion in his images; many of
which invoke the very soul of
once-glorious industrial Chicago area.



Twenty Second Street Bridge









Chicago Steel Mill





Zhalai Nuer Coal Mine





David Sommars



Manchester Docks 1971









CELEBRATION FLORIDA









*There's no place like
Home for the Holidays!*



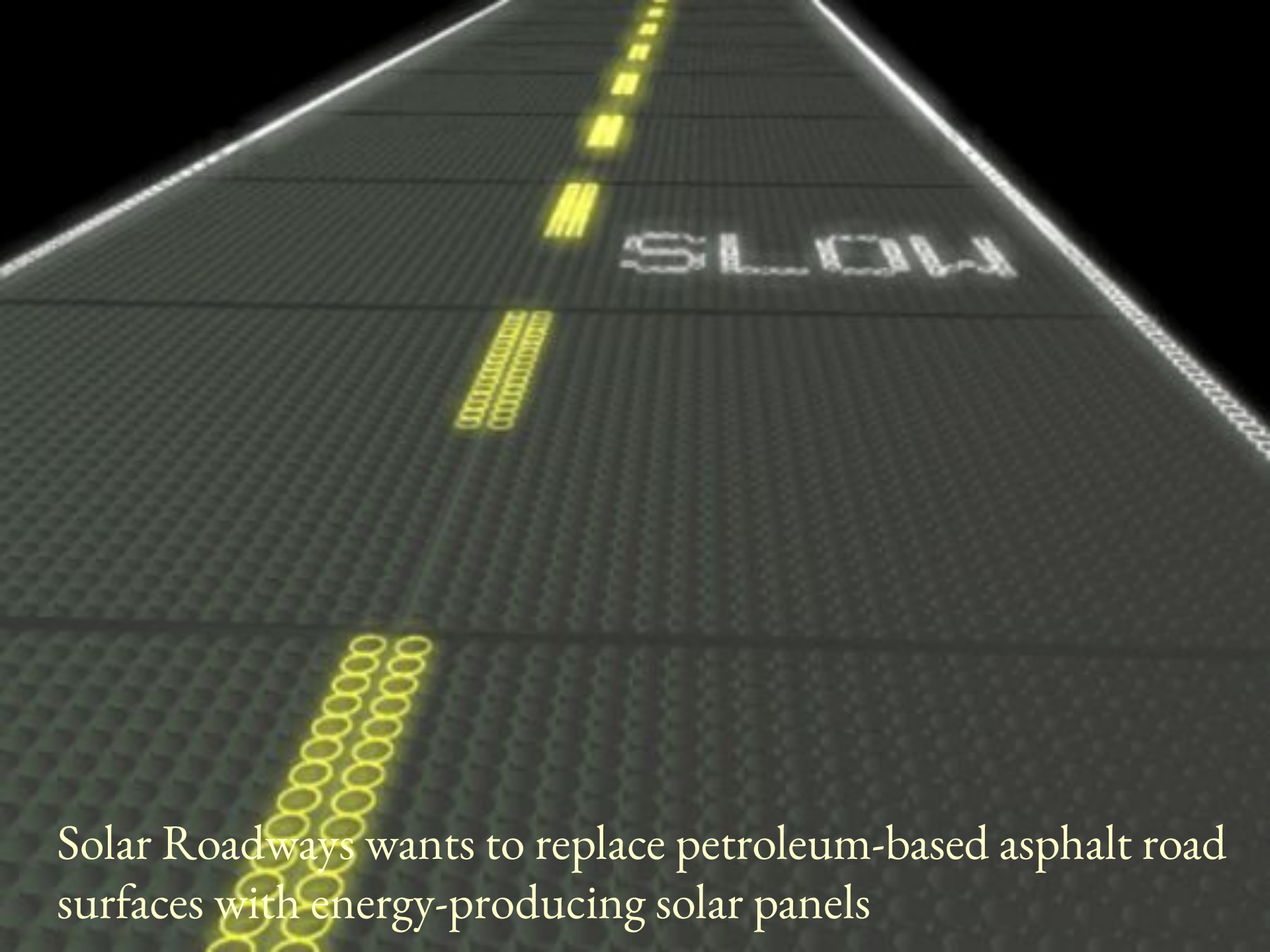
LOVE AND JOY COME TO YOU!



**Автомобиль – это та вещь, в которой встречаются
индустриальная и постиндустриальная эпохи.**







SLOW

Solar Roadways wants to replace petroleum-based asphalt road surfaces with energy-producing solar panels



The solar panels, on the roof of the Nervi Hall
will not interrupt the Vatican skyline



largest solar
energy project – a
500-megawatt
installation at the
Fort Irwin base
in the Mojave
Desert in
California.



КИНДЕРДЕЙК И ВЫДУБИЧИ

Киндердейк (Kinderdijk- Holland Windmills)







ПРОЕКТЫ





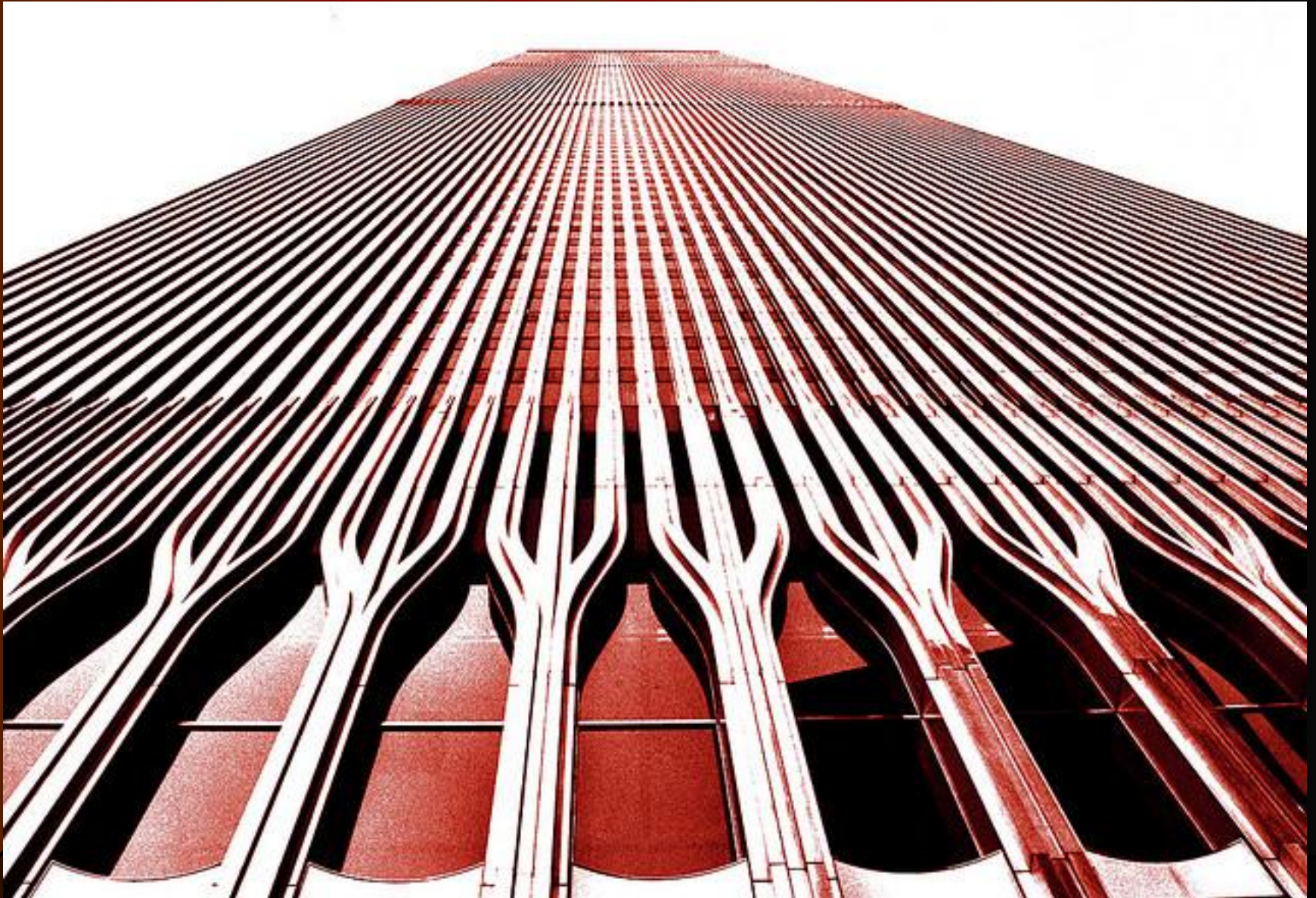


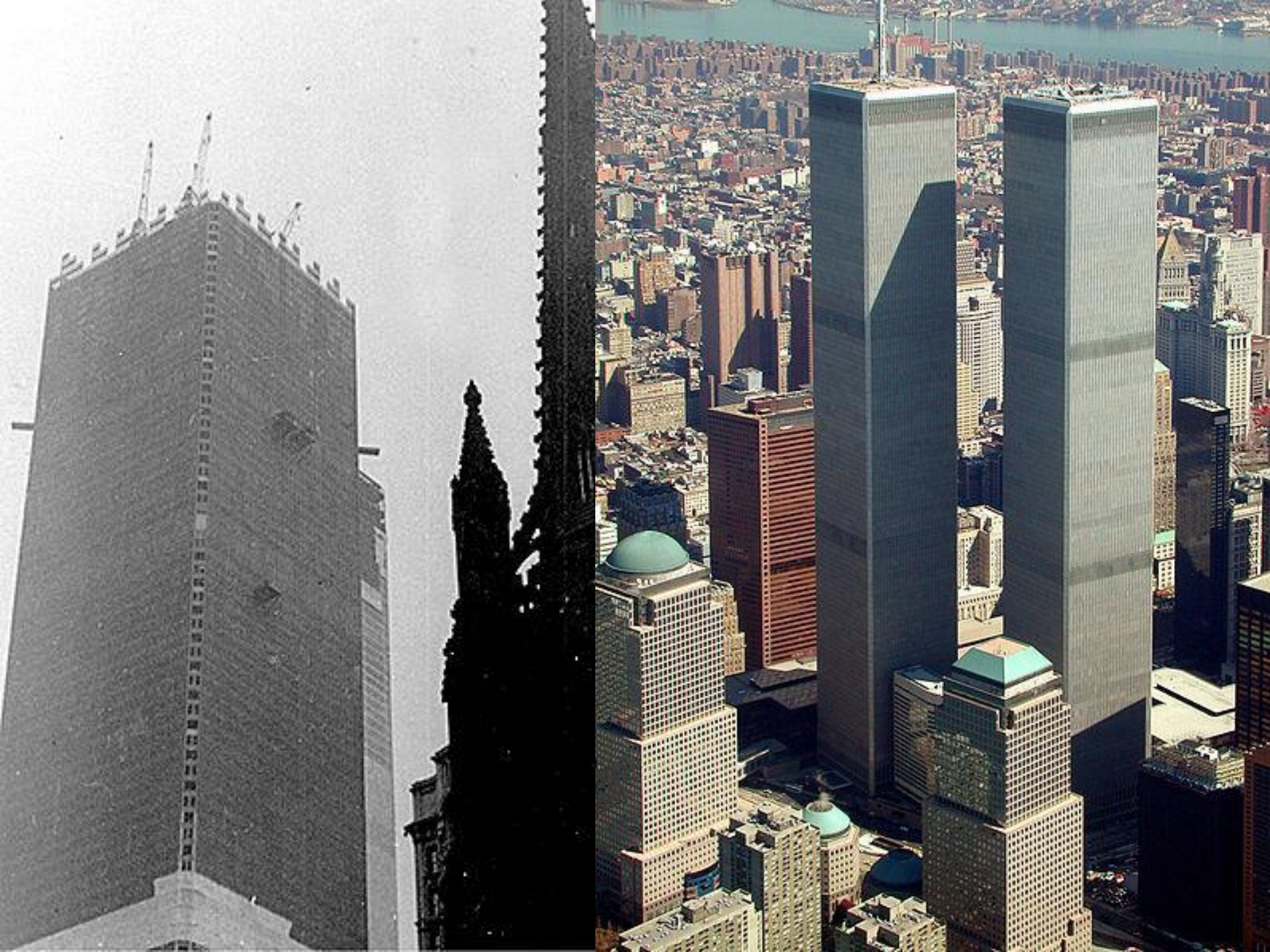
Колизей





New York City, World Trade Center 1996











Mass Games, Pyongyang

Башня Газпрома, Петербург







Арг-е Бам (перс. ارگ بام, «крепость Бам»)



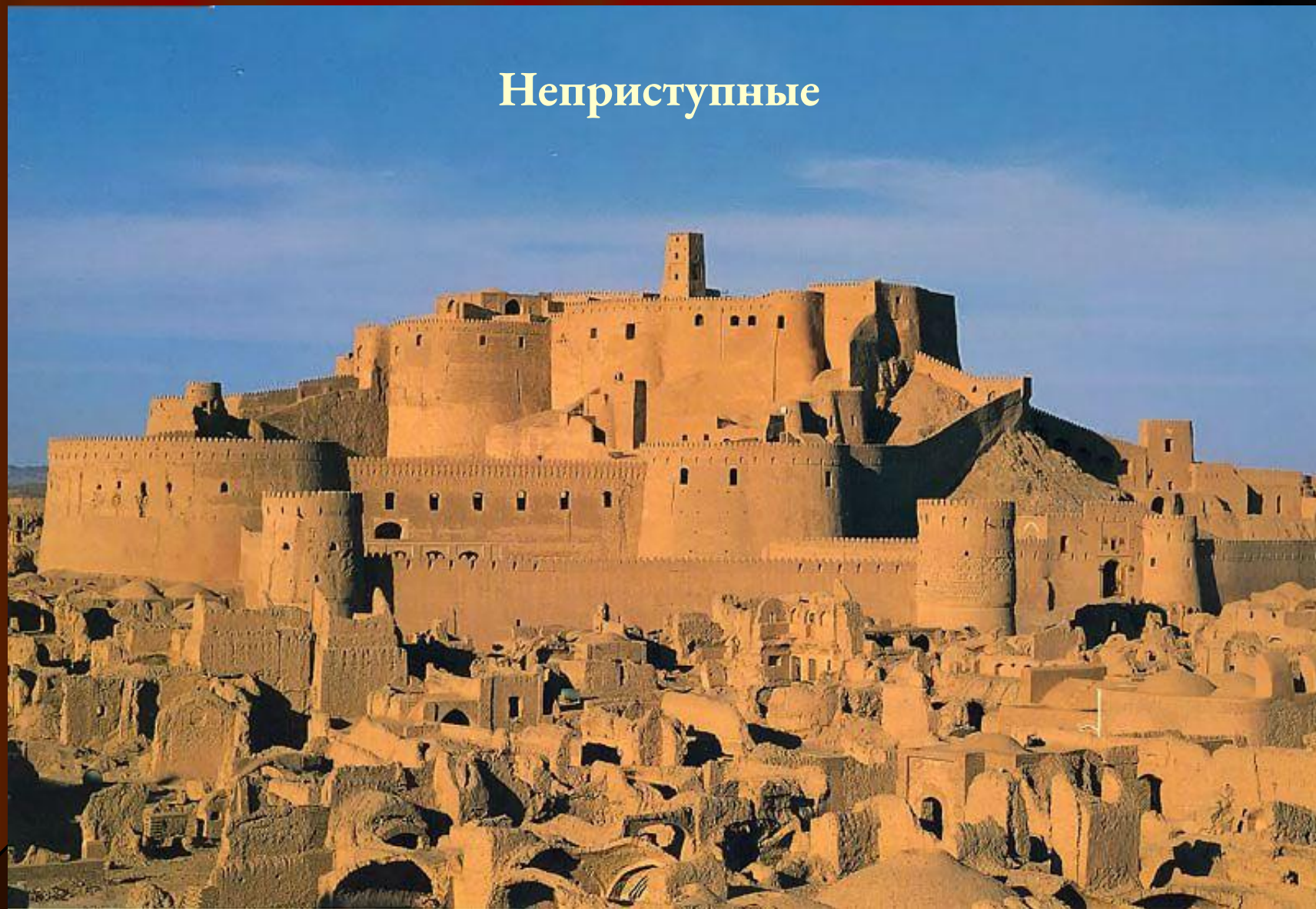
Наиболее крупный и древний образец персидской глинобитной крепости из самана. Эта крупнейшая в мире глинобитная постройка расположена на Великом шёлковом пути в иранском городе Бам (провинция Керман).

Памятник состоит из архитектурных наслоений различных эпох, включая реставрационные воздействия послевоенного времени. Древнейший пласт Бамской цитадели составляет «Девичья крепость», строительство которой было начато в VII веке, вероятно, ещё Сасанидами. Внутри крепости — несколько мавзолеев XII века и 38 дозорных башен, а также резиденция наместника Сефевидов и соборная мечеть XVIII века.



Какие крепости назывались «девичьими»?

Неприступные



The statue is of Henry VI, the founder of Eton back in the 1400s





**Статую Генриха VI
можно обходить
только справа налево.**

**Eton College-Statue of
Henry VI**



France, Chartres, Labyrinth



San Francisco - Nob Hill: Grace Cathedral - Labyrinth



The Labyrinth Inside
Grace Cathedral
Laid out on the floor of
Grace Cathedral
is a labyrinth that is
based on the famous
medieval labyrinth of
Cathédrale
Notre-Dame de
Chartres located in
Chartres, France.



**Каково было
предназначение
лабиринта?**

**Лабиринты
символизировали
смутный и трудный
путь человека.
Или крестный путь
Христа. Монахи
проползали по их
завиткам, заменяя
этим обетное
паломничество.**



Mounted joust

Hofjagd - und Rüstkammer (Collection of Arms and
Armour), Kunsthistorisches Museum, Vienna







Есть ли связь
эстетики
(формы) и
этических
кодексов?
Нуждается
ли право
в красоте?
Как чтить
эстетическое,
блюсти форму,
не предаваясь
праздному,
парадному
глянцу, без
самоупоенья?



Миниатюра
Лицевого
летописного
свода Ледовое
побоище. Миниатюра
Лицевого летописного
свода, середина XVI
века

Сколько немецких
рыцарей погибло в
Ледовом побоище?
(Важен порядок цифр
– десятки, сотни,
тысячи).

Около 20



Русское войско выходит
на Чудское озеро.
Летописная миниатюра



Российская историография отводит этой битве значительную роль (хотя есть и иные мнения – И. Н. Данилевский, в частности, отмечает, что битва уступала по своим масштабам сражениям при Сауле (1236 г.), в котором литовцами был убит магистр ордена и 48 рыцарей (на Чудском озере погибло 20 рыцарей), и сражению под Раковором в 1268 году; см. об этом статью в Википедии).



Ruinas del castillo ALMONACID de TOLEDO

Prague Castle





Burg Eltz is a medieval castle nestled in the hills above the Moselle River between Koblenz and Trier, Germany.

It is still owned by a branch of the same family that lived there in the 12th century, 33 generations ago.





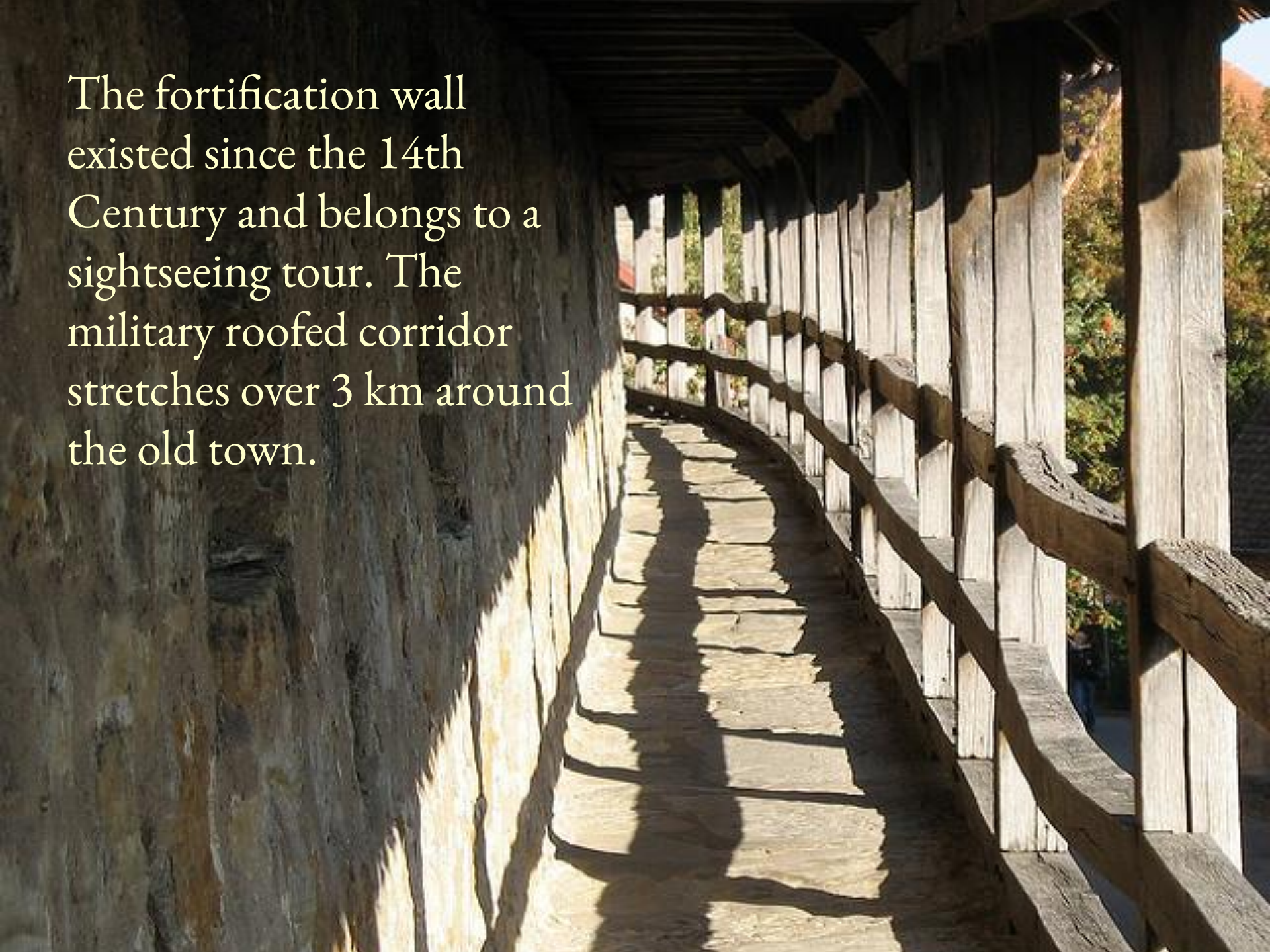






Castle Gate,
Architecture
Rothenburg ob
der Tauber,
Germany

The fortification wall existed since the 14th Century and belongs to a sightseeing tour. The military roofed corridor stretches over 3 km around the old town.



Kammerzell House, Strasbourg

Kammerzellhüs
before 1900





Chateau de Chillon on Lake Geneva

The Sun Sets on Château de Chillon



Piazza dei Miracoli. Pisa. Tuscany, Italy

Dleiva



St. Mark's Square in
Venice.



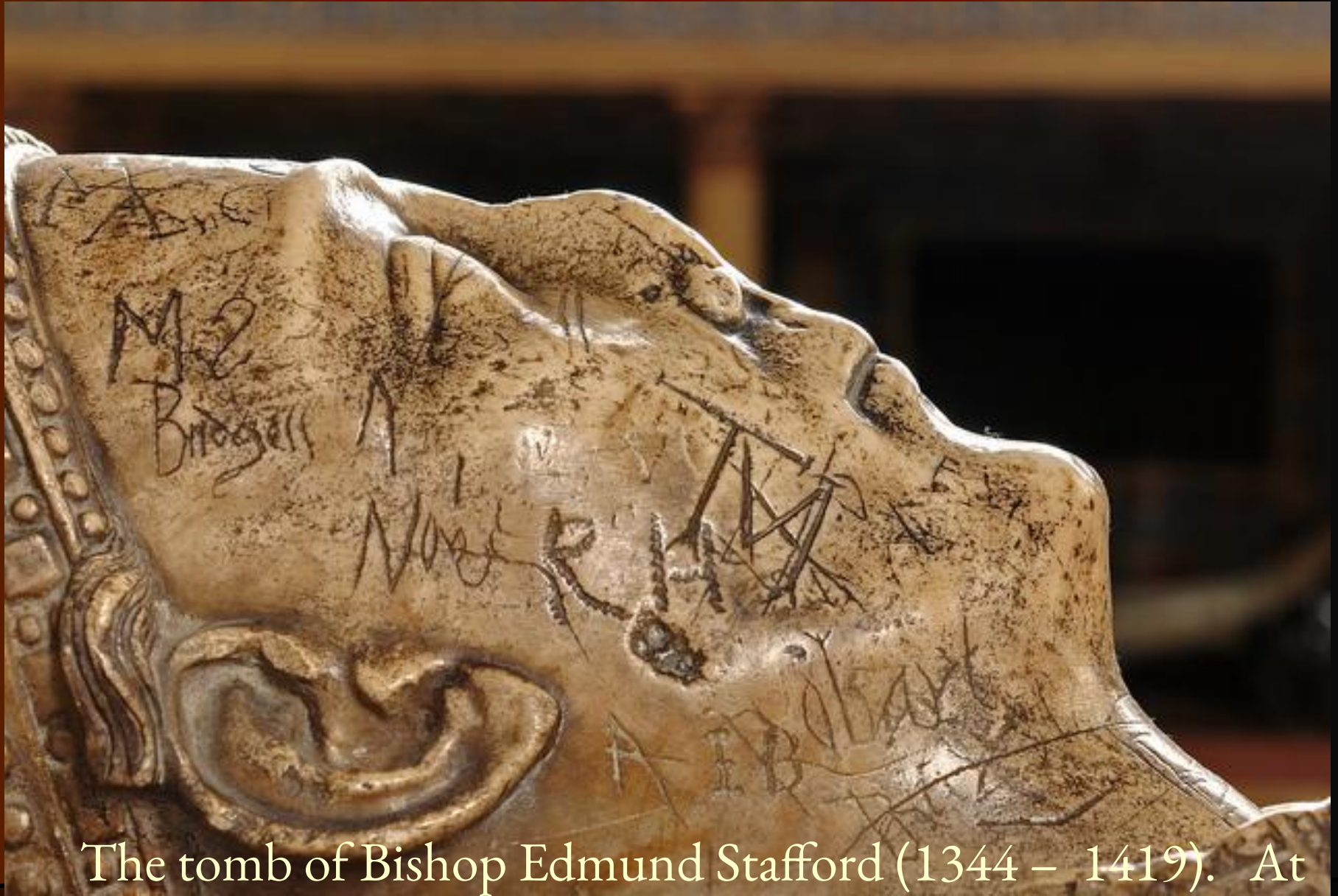


Campanile di Piazza San Marco
Museo Correr
Museo Archeologico Nazionale
Sale Monumentali Biblioteca Nazionale Marciana



Steen © Heilesen

Ancient Graffiti on the Face of Bishop Edmund Stafford

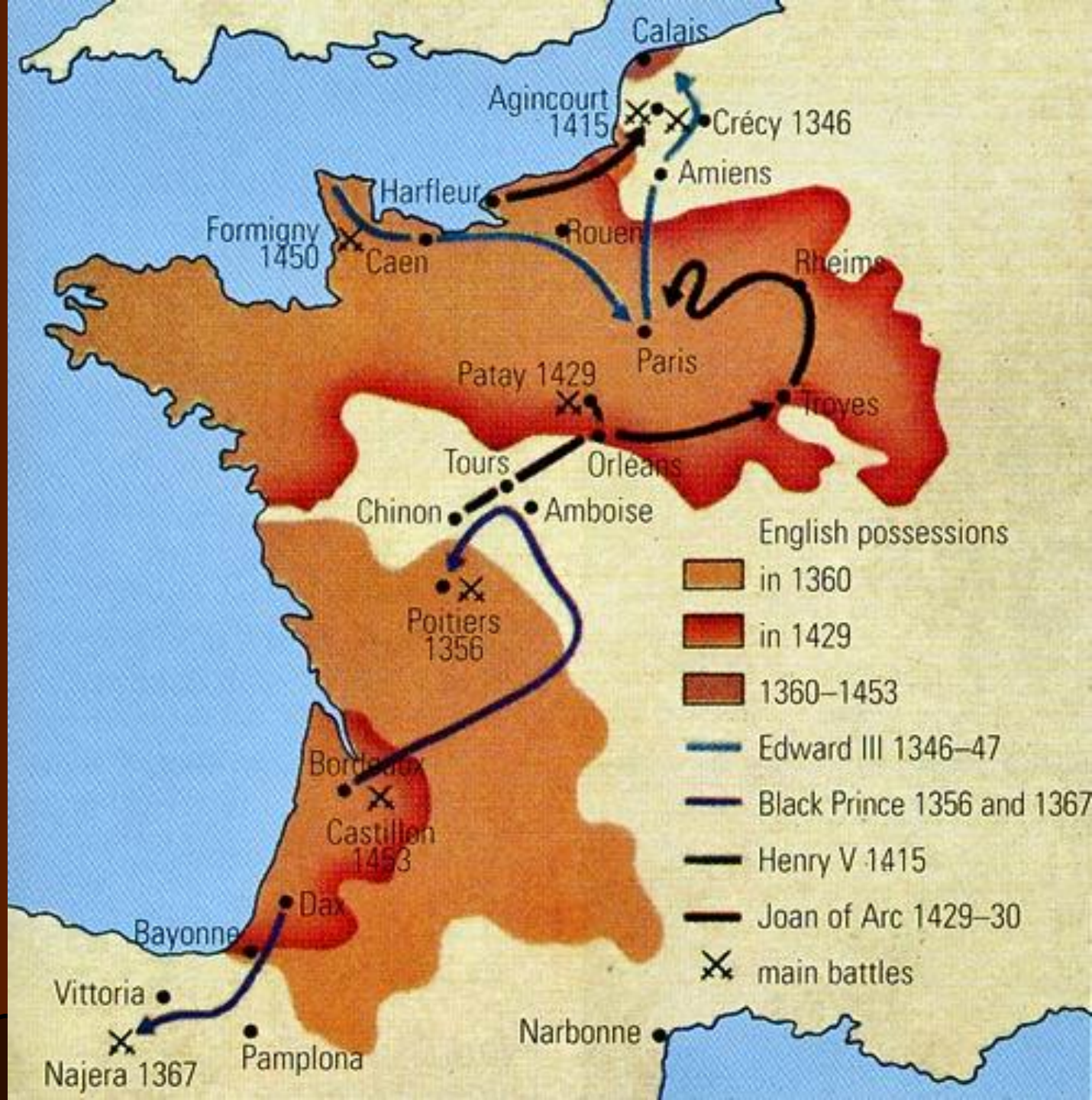


The tomb of Bishop Edmund Stafford (1344 – 1419). At Exeter Cathedral.



Tomb of the Black Prince in Canterbury Cathedral. The effigy, which dates to shortly after the Prince's death in 1376, is made from latten, an alloy of copper and zinc. By the 1370s the adjacent door Shrine of Saint Thomas had been there for 150 years and this area would have been one of the most people trafficked in England.

Битва при Креси



East over the position of Prince Edward



Anversa degli Abruzzi







A Morning of Reflection In Bruges



