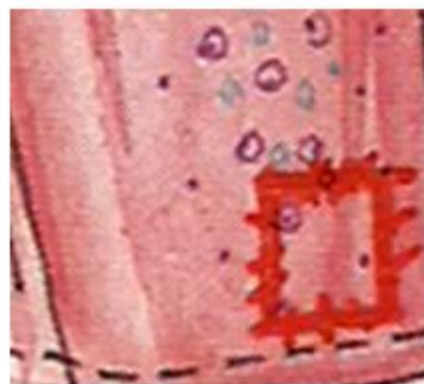
A top-down view of a sewing workspace. The background is a light-colored, textured fabric. Various sewing supplies are scattered around: a blue spool of thread in the top left, a pink spool in the top right, a measuring tape in the top right, a pair of scissors in the bottom left, and several spools of thread in different colors (red, pink, green) in the bottom left and bottom right. There are also several buttons of different colors and shapes, some fabric scraps with patterns like floral and stripes, and small decorative items like buttons and beads. The text "Пришивание заплатки" is centered in the middle of the image.

# Пришивание заплатки



## **Заплата -**

**-кусочек материи,  
пришиваемый на  
одежду в том месте,  
где она прохудилась.**

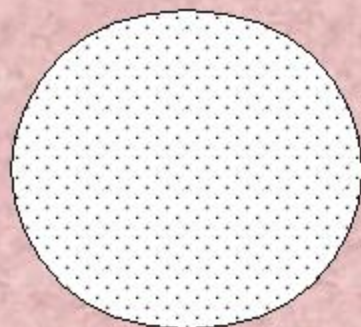


## Виды заплат

- **Подкладная заплата.**  
Располагается с изнаночной стороны изделия. Выполняется тогда, когда изношенное место небольшое. Такая заплата делает дефект практически незаметным, выполняется в изделиях классического фасона.
- **Накладная заплата.** Применяется, если порванную или износившуюся ткань невозможно незаметно зашить. Располагается с лицевой стороны изделия.  
Накладная заплата может быть **декоративной** (аппликация)

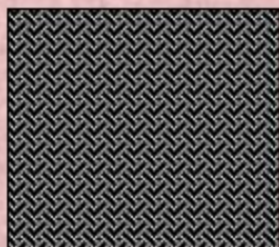


**По форме заплата может быть**



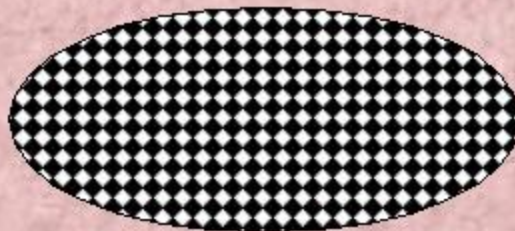
**Круглая**

**Квадратная**



**Прямоугольная**

**Овальная**



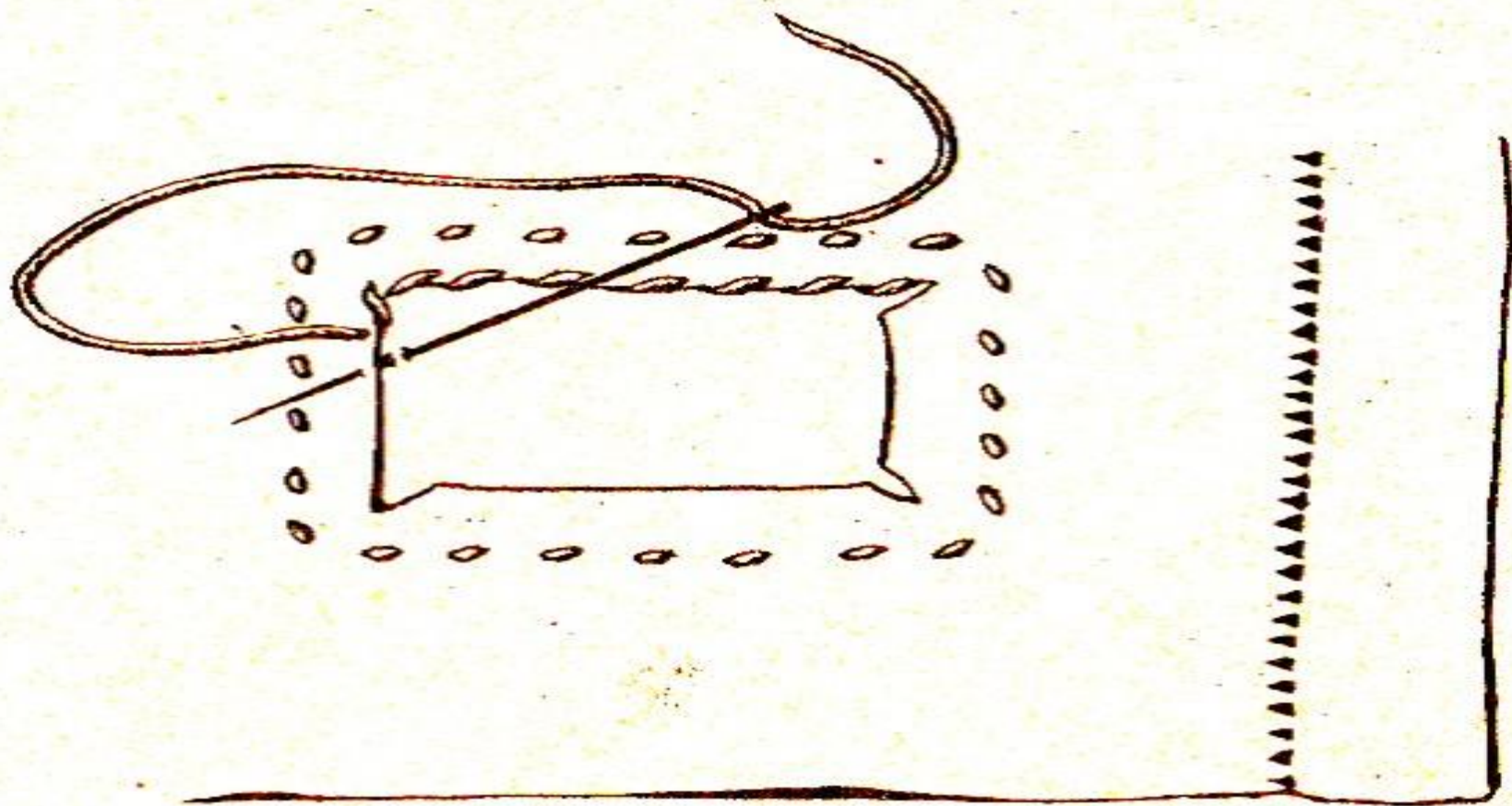
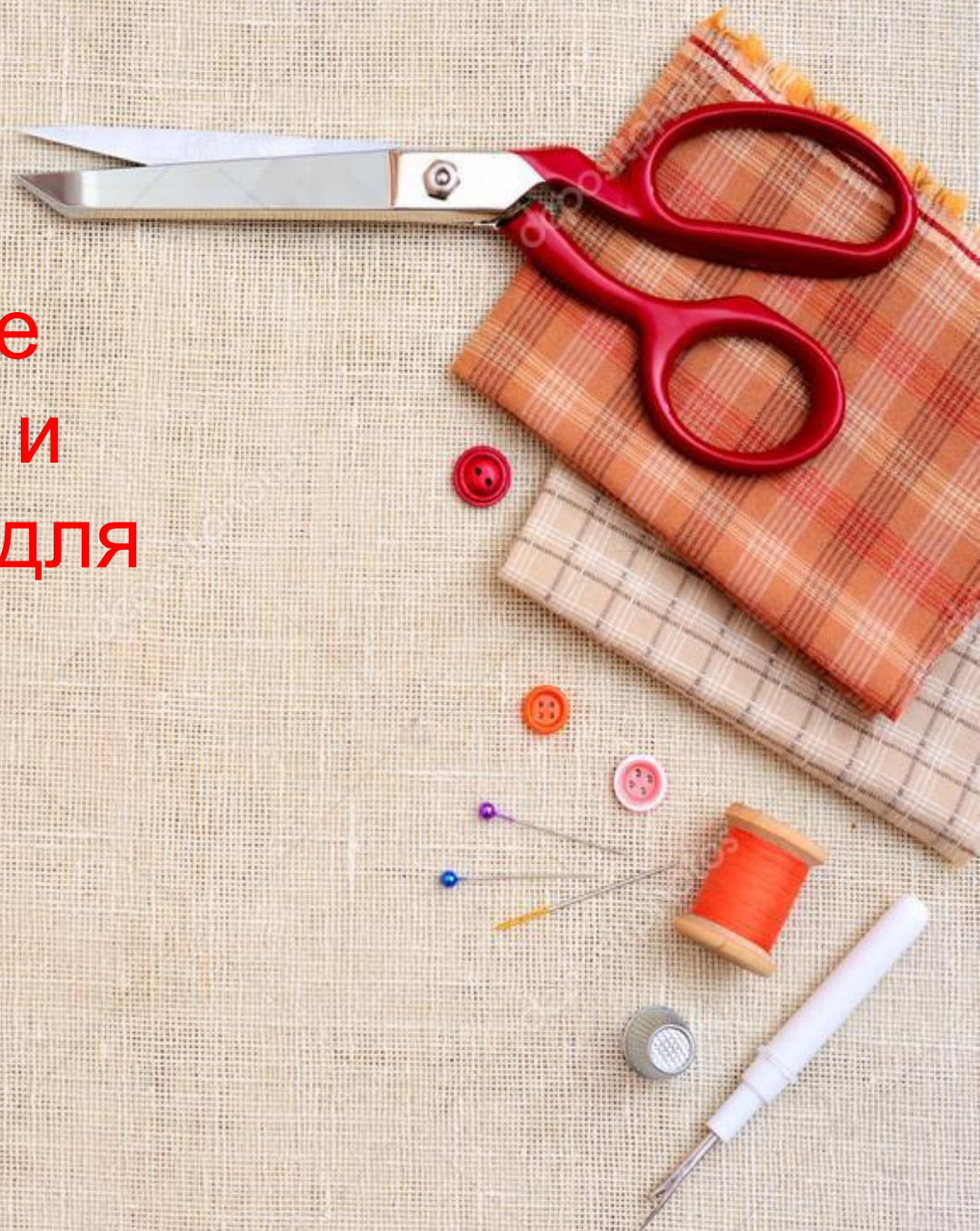


Рис. 53. Починка заплатой.

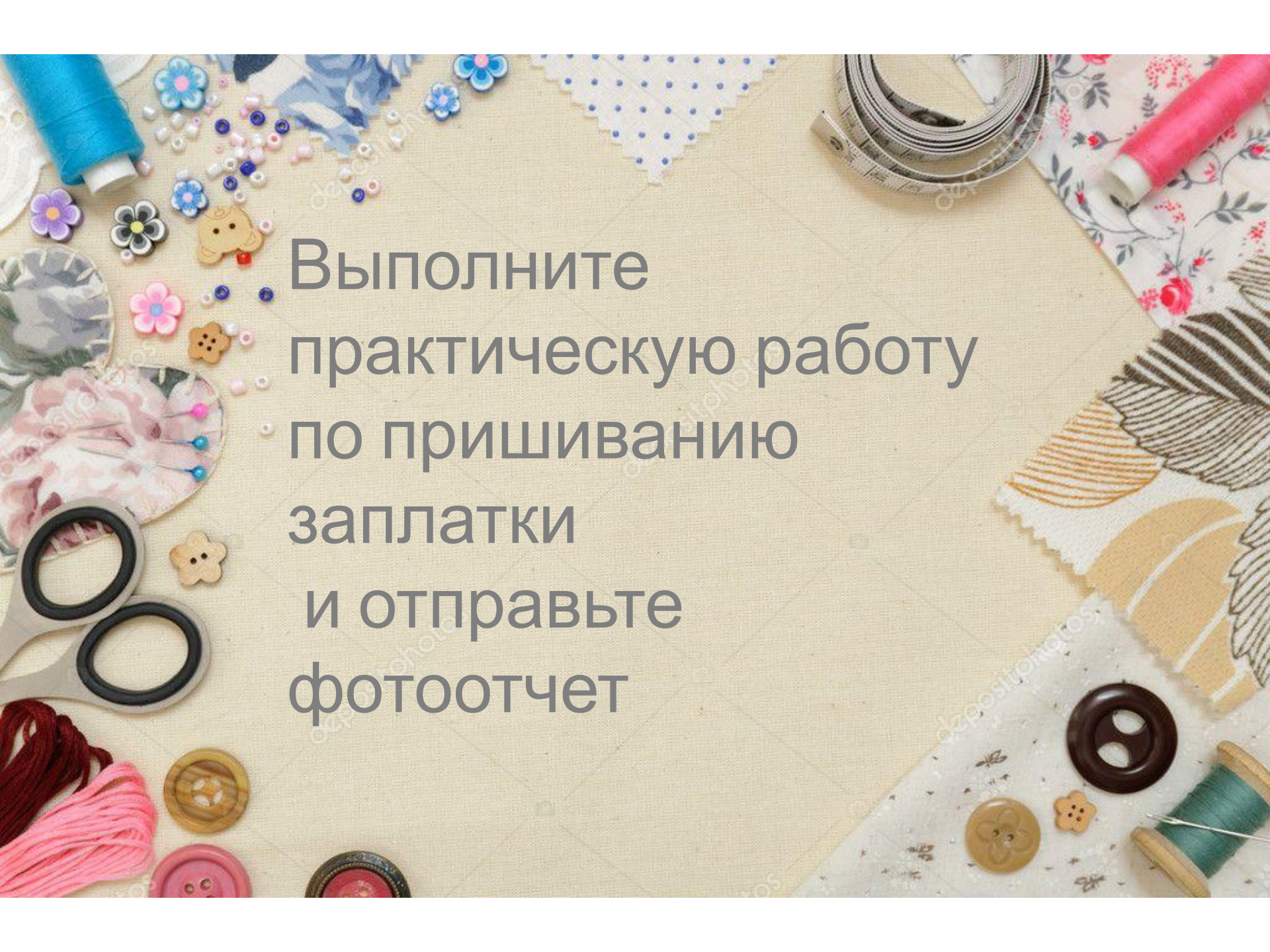
Подготовьте  
материалы и  
инструменты для  
работы:

- Ткань
- Игла
- Нитки
- Ножницы



# Правила ТБ при работе с иглой и ножницами

1. Хранить иголки в игольнице.
2. Не оставлять иголки на рабочем месте.
3. Не пользоваться ржавыми иголками.
4. Не брать иголки в рот.
5. Ножницы хранить в рабочей коробке.
6. Класть ножницы сомкнутыми острыми концами от себя.
7. Передавать ножницы кольцами вперёд.



Выполните  
практическую работу  
по пришиванию  
заплатки  
и отправьте  
фотоотчет

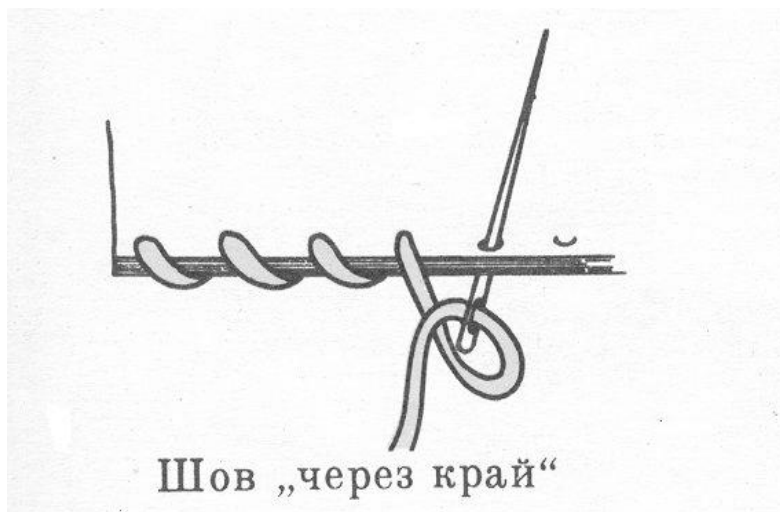
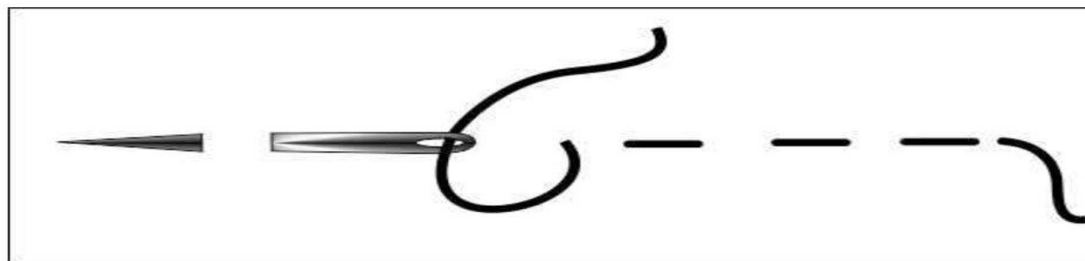


# План работы:

1. Подберите материалы и приготовьте инструменты
2. Раскроите заплатку нужного размера ( на1 см с каждой стороны больше прорехи (отверстия)
3. Приложите заплатку к изнаночной стороне ткани так, чтобы ее края выходили за края прорехи (отверстия)
4. Приметайте полотно заплатки швом «вперед иголку» по всему контуру (вспомогательный шов)
5. Швом «через край» пришейте заплатку к краям прорехи (отверстия)
6. По изнаночной стороне потайным швом обработайте края заплатки.
7. Уберите нитки вспомогательного шва

# ВИДЫ ШВОВ, ИСПОЛЬЗУЕМЫЕ В РАБОТЕ

## Шов «вперед иголку»



Шов „через край“

Потайной шов

