



**Повторение.  
Подготовка к итоговой  
контрольной работе  
за 8 класс**

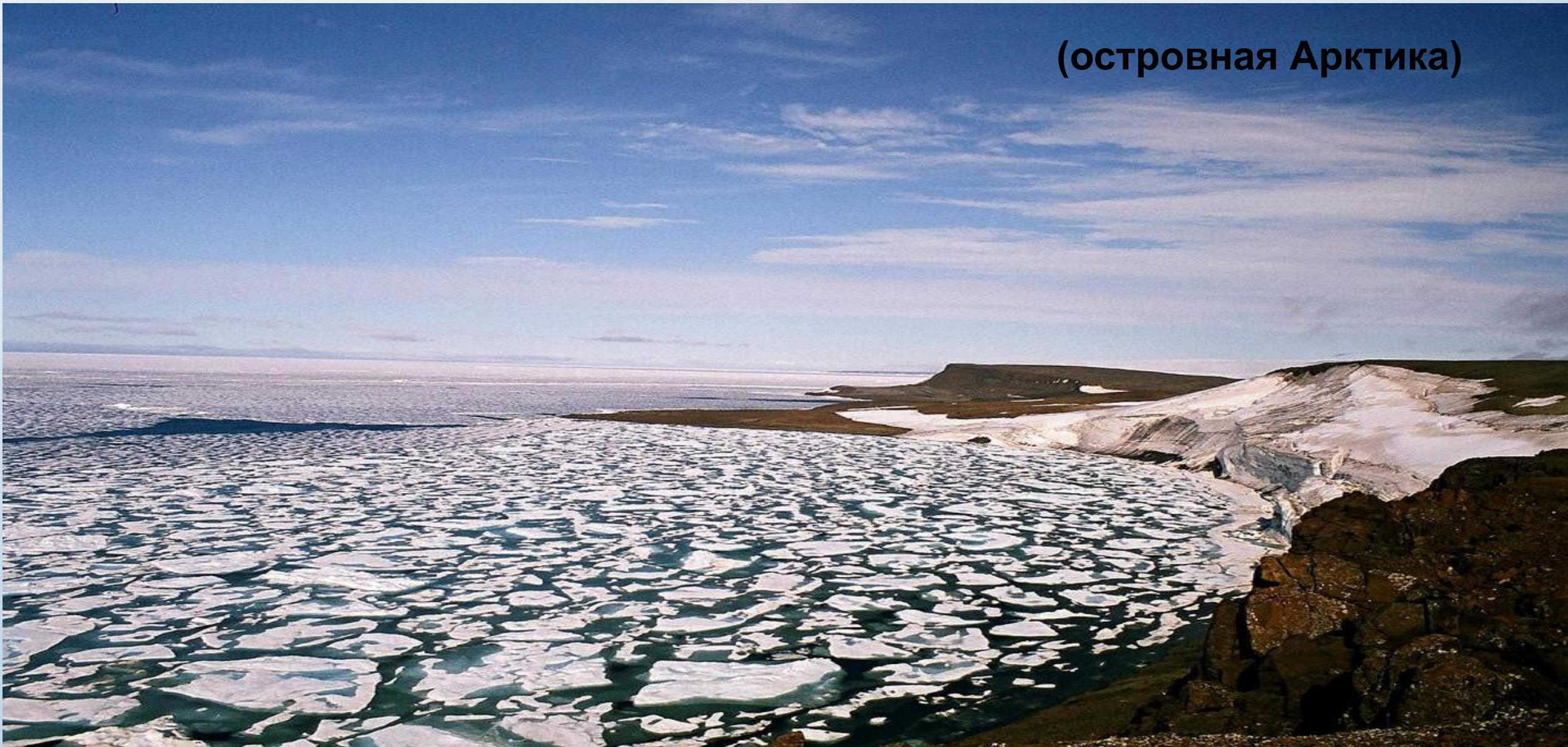
# Крупные природные районы России

- Островная Арктика;
- Восточно-Европейская равнина;
- Кавказ;
- Урал;
- Западная Сибирь;
- Средняя Сибирь;
- Северо-Восточная Сибирь;
- горы Южной Сибири;
- Дальний Восток.



# Определи район по фотографиям

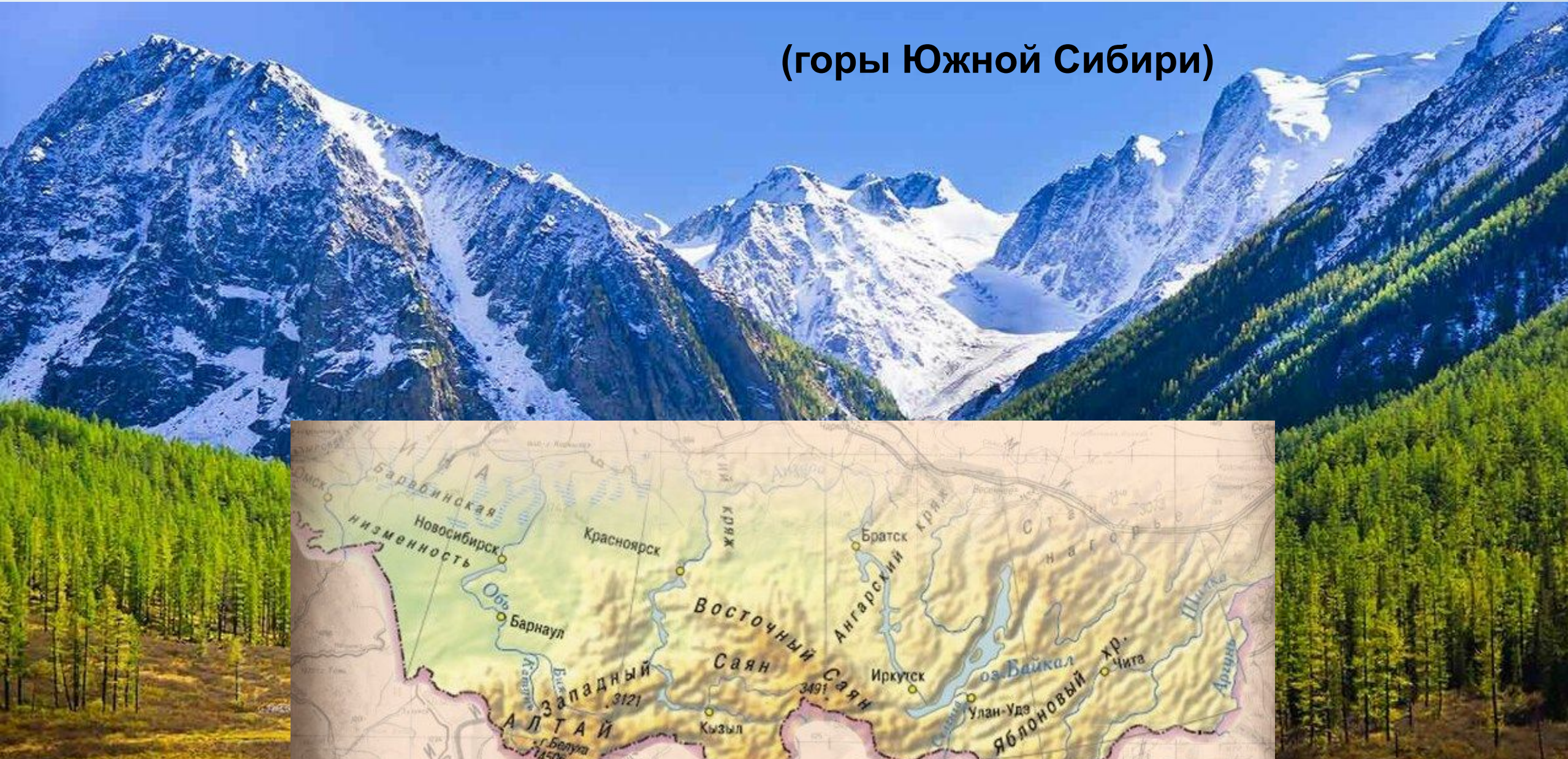
(островная Арктика)





# Определи район по фотографиям

(горы Южной Сибири)







# Географические объекты России

1. Чудское оз.
2. г. Базардюзю
3. Верхоянский хр.
4. г. Народная
5. Валдайская возвышенность
6. Среднесибирское плоскогорье
7. р. Ангара
8. Срединный хр.
9. Прикубанская низменность
10. Енисейский кряж
11. залив Петра Великого
12. Приволжская возвышенность
13. р. Терек
14. Ладожское озеро
15. Ставропольская возвышенность
16. хр. Черского
17. Становой хр.
18. Васюганская равнина
19. Новосибирские о-ва
20. Соловецкие о-ва

# Географические объекты России

21. р. Обь
22. оз. Байкал
23. Горы Хибины
24. плато Путорана
25. р. Лена
26. р. Зея
27. р. Иртыш
28. р. Дон
29. хр. Сихотэ-Алинь
30. р. Колыма
31. Шантарские о-ва
32. р. Селенга
33. оз. Селигер
34. г. Казбек
35. Западный Саян
36. Мещёрская низменность
37. Кунгурская пещера
38. оз. Ханка
39. оз. Чаны
40. р. Кубань

# Географические объекты России

41. р. Северная Двина

42. р. Белая

43. Яблоновый хр.

44. р. Нева

45. р. Тобол

46. р. Индигирка

47. р. Амур

48. оз. Ильмень

49. р. Яна

50. Чукотское нагорье

51. оз. Телецкое

52. оз. Таймыр

53. залив Шелихова

54. о. Ратманова

55. р. Уссури

56. Витимское плоскогорье

57. Алтай

58. Зейско-Буреинская равнина

59. о. Сахалин

60. г. Белуха



# Природные явления и объекты

1. Лакколиты
2. Карстовые пещеры
3. Траппы
4. Морена
5. «Полюс холода»
6. Муссоны
7. Полесье
8. Гейзеры
9. Сарма
10. Дубрава





[andrew-jet.livejournal.com](http://andrew-jet.livejournal.com)

***(КАРЕЛИЯ)***





***(ДАЛЬНИЙ ВОСТОК ПРИМОРЬЕ УССУРИЙСКАЯ ТАЙГА)***





***(KABKA3)***





***(ЗАПАДНО-СИБИРСКАЯ РАВНИНА)***





***(ОЗЕРО БАЙКАЛ)***





*(УРАЛ)*





***(ЛИСТВЕННИЦА)***





*(ОЙМЯКОН)*





***(ДАЛЬНИЙ ВОСТОК. КАМЧАТКА)***

# Задания «Узнай меня»

10. Это яростный таинственный ветер, который рождается где-то в горах около Новороссийска, сваливается в круглую бухту и разводит страшное волнение по всему Черному морю. Сила его так велика, что он опрокидывает с рельсов груженные товарные вагоны, валит телеграфные столбы, бросает на землю идущих людей.

*(БОРА)*





*(В ЗАПАДНОЙ СИБИРИ)*





***(ТУНДРА ВОСТОЧНОЙ СИБИРИ, ТАЙМЫР)***





***(ВОСТОЧНАЯ СИБИРЬ, ЯКУТИЯ, КОТЛОВИНА)***





*(ЗАПАДНО-СИБИРСКАЯ РАВНИНА)*





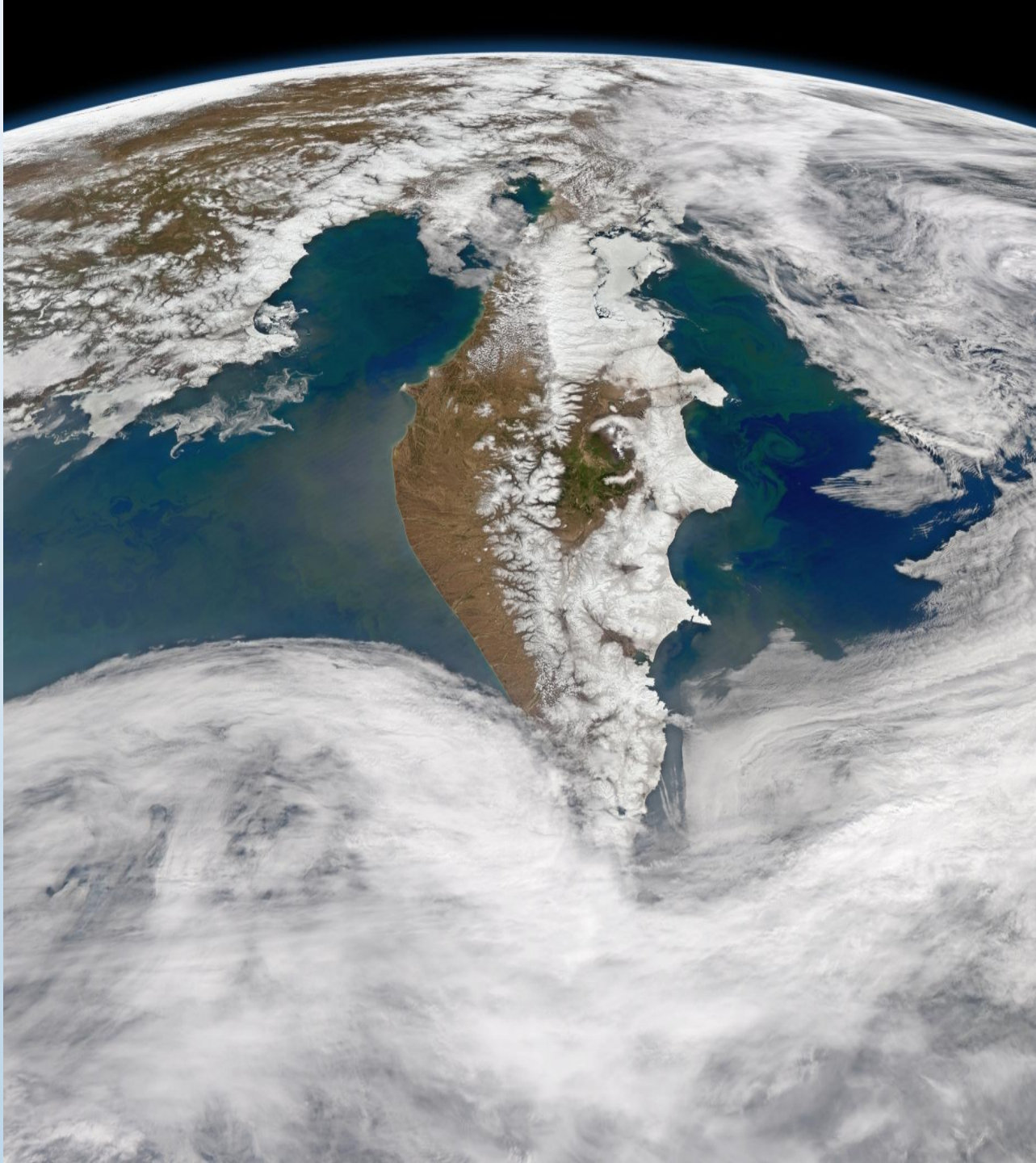
(Уральские горы)





(оз. Байкал)





(п-ов Камчатка)



# Домашнее задание:

Повторить п. 1 – 53 (готовимся к итоговой контрольной работе)

