

432001 г. Ульяновск ул. К.Маркса 12

АО «Контактор»

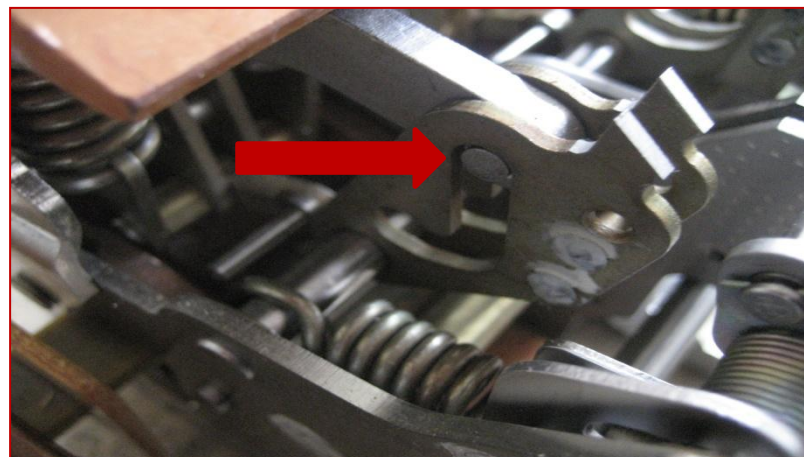
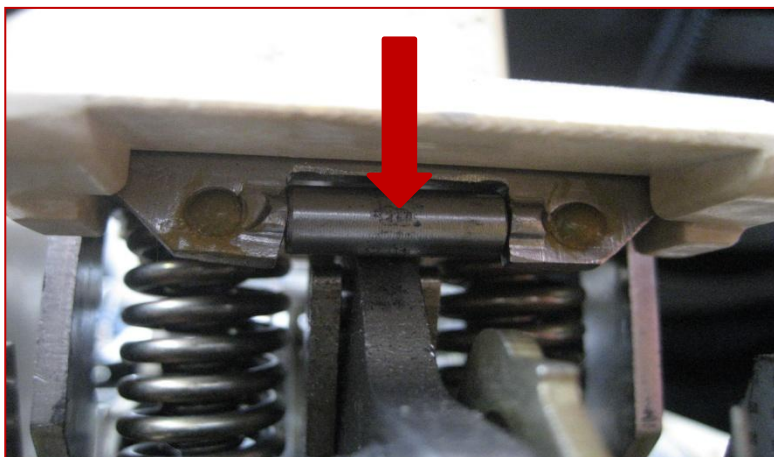
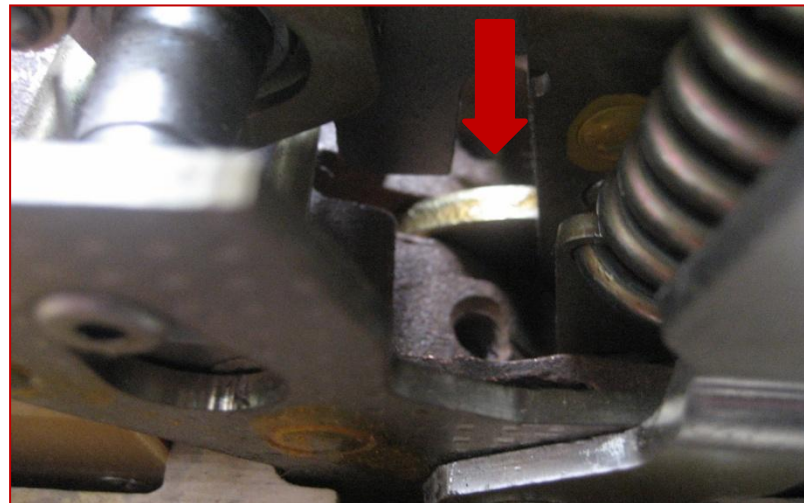
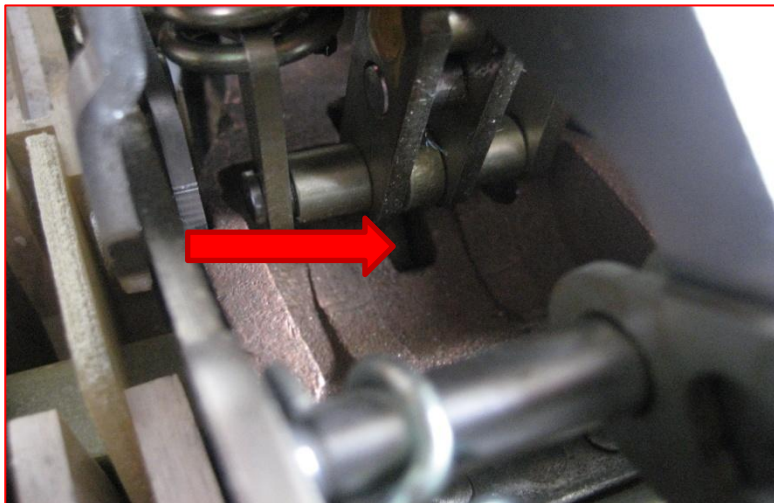
Сервисный центр:

e-mail: support.kontaktor@legrandelectric.com

т/ф: (8422) 67-52-55

*Рекомендация по смазке
механизма автоматических
выключателей серии ВА 50-41,
ВА50-43, А3790*

Смазка механизма.



Включить выключатель. Смазать маслом МВП либо другим (жидким) областью отмеченные на фото.

После этого провести срыв механизма повернув отключающую рейку поз.1, затем взвести и включить выключатель.

Провести несколько циклов ВКЛ-ОТКЛ.

