

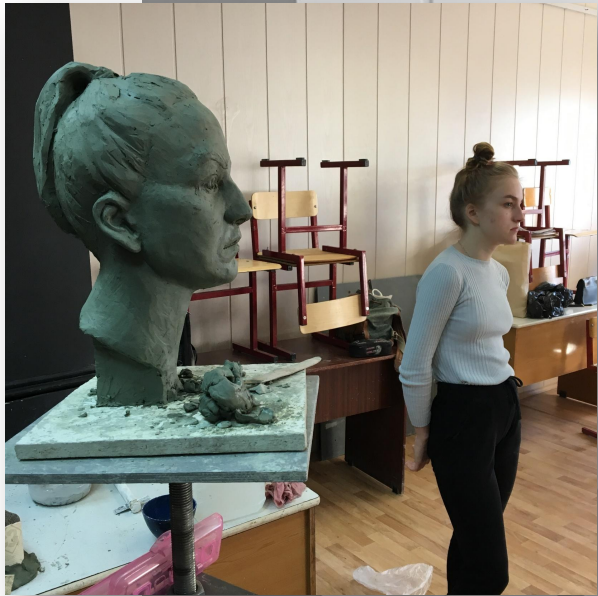


ОТЧЕТ
по проделанной работе за 4 семестр
художественного отделения
Гжельского Государственного Университета
по направлению скульптура

Подготовила:
студентка группы СО-18
Сазонова Елизавета Олеговна

Руководитель:
Фрис Константин Викторович





Дисциплина: СКУЛЬПТУРА.

Задание: ЭТЮД ГОЛОВЫ В
НАТУЛЬНУЮ ВЕЛИЧИНУ
(ЖИВАЯ МОДЕЛЬ)

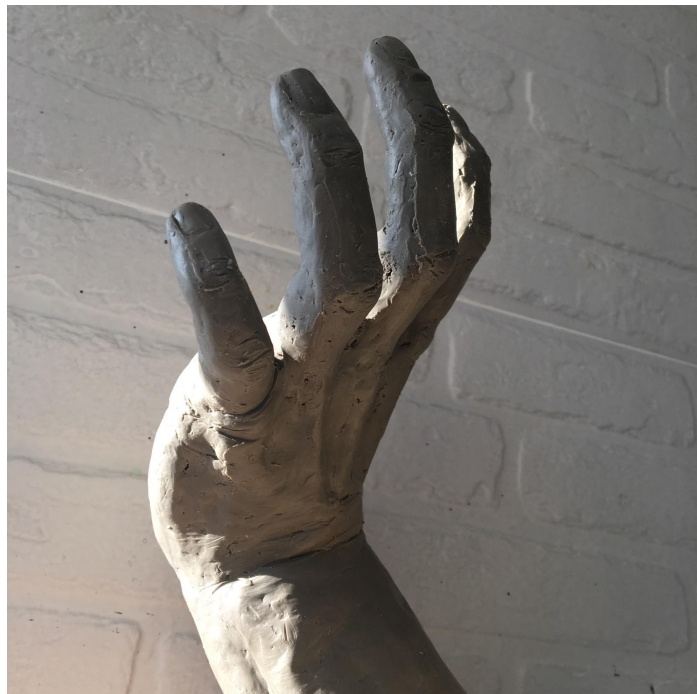
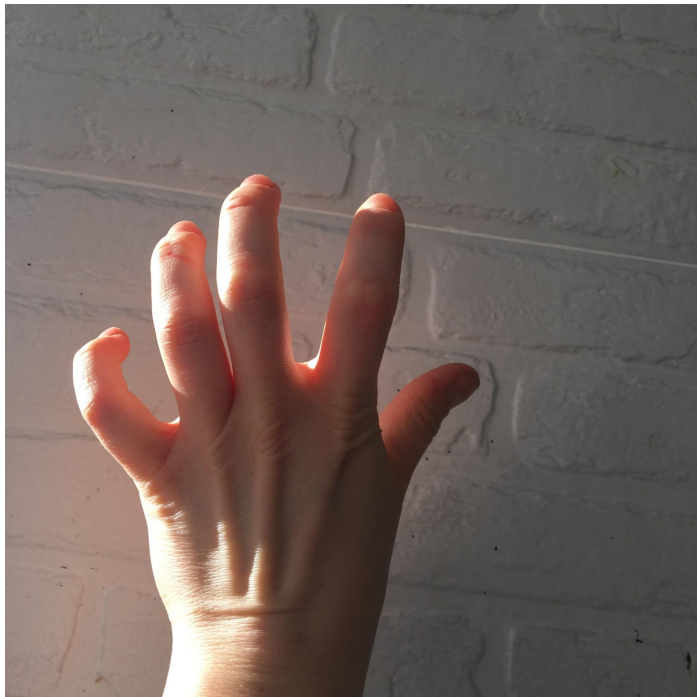
ПОРТРЕТ КСЕНИИ,

в натуральную
величину -2020.

Материалы:
скульптурная глина.

Комментарий:

Работа производилась в течение нескольких недель под руководством Фриса К.В. По завершении, работа была отформована и подготовлена к отливке.



Дисциплина: СКУЛЬПТУРА.

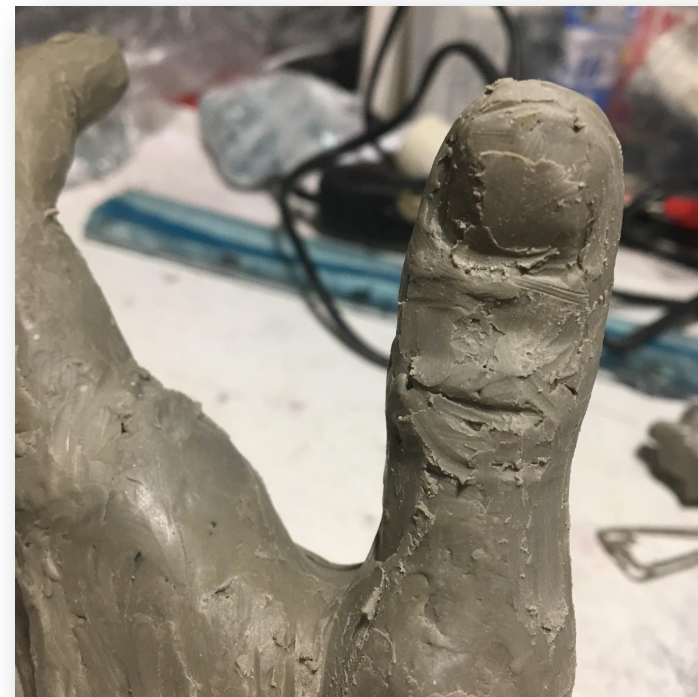
Задание: СЛЕПИТЬ КИСТЬ ИЗ ПЛАСТИЛИНА В НАТУРАЛЬНУЮ ВЕЛИЧИНУ (ЖИВАЯ МОДЕЛЬ)

КИСТЬ,
в натуральную
величину -2020.

Материалы:
скульптурный
пластилин.

Комментарий:

Работа производилась в течение нескольких недель под руководством Фриса К.В.



КИСТЬ,
в натуральную
величину -2020.

Материалы:
скульптурный
пластилин.



Дисциплина: СКУЛЬПТУРА.

Задание: СЛЕПИТЬ СТОПУ ИЗ ПЛАСТИЛИНА В НАТУРАЛЬНУЮ ВЕЛИЧИНУ (ЖИВАЯ МОДЕЛЬ)

СТОПА,
в натуральную
величину -2020.

Материалы:
скульптурный
пластилин.

Комментарий:

Работа производилась в течение нескольких недель под руководством Фриса К.В. По завершении, работа была отформована и отлита в гипсе.



СТОПА,
в натуральную
величину -2020.

Материалы: гипс.

Комментарий:

Формовка классическим
способом.



Дисциплина: СКУЛЬПТУРА.

Задание: ЭТЮД ГОЛОВЫ С ПЛЕЧЕВЫМ ПОЯСОМ В НАТУЛЬНУЮ ВЕЛИЧИНУ (ЖИВАЯ МОДЕЛЬ)

АВТОПОРТРЕТ,

в натуральную
величину -2020.

Материалы:
скульптурный
пластилин.

Комментарий:

Работа производилась в течение нескольких недель под руководством Фриса К.В.

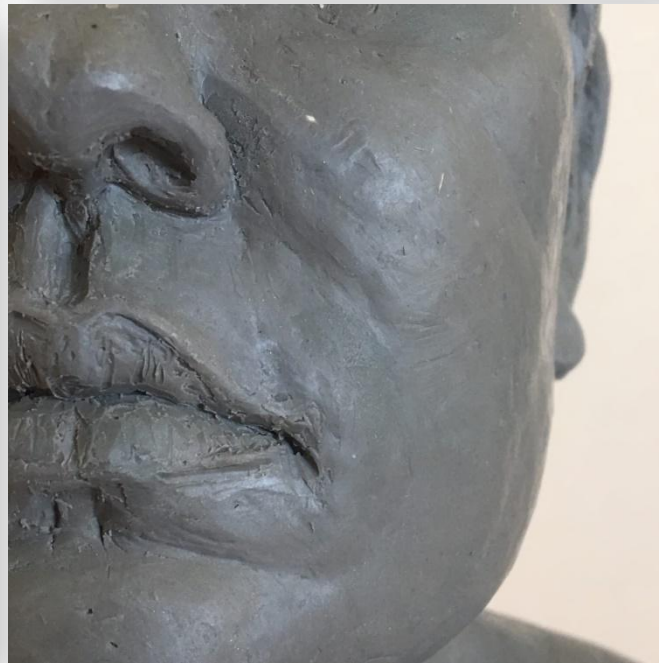
Идея произведения:

Передать с помощью движения плеч, глаз и волос внутреннее напряжение автора



АВТОПОРТРЕТ,
в натуральную
величину -2020.

Материалы:
скульптурный
пластилин.



АВТОПОРТРЕТ,
в натуральную
величину -2020.

Материалы:
скульптурный
пластилин.



АВТОПОРТРЕТ,
в натуральную
величину -2020.

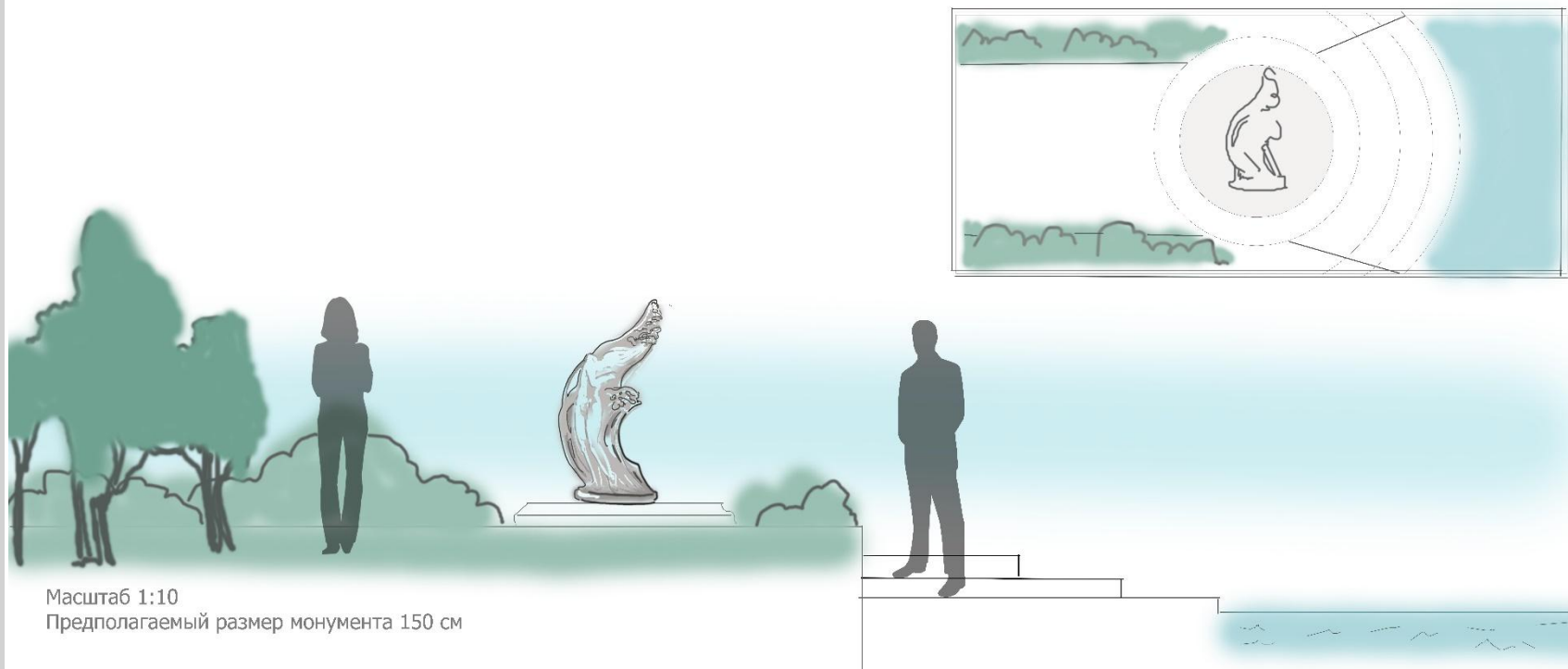
Материалы:
скульптурный
пластилин.



АВТОПОРТРЕТ,
в натуральную
величину -2020.

Материалы:
скульптурный
пластилин.

ПРОЕКТ СКВОЗНОГО РЕЛЬЕФА "АНГЕЛ ВОДЫ"



Масштаб 1:10
Предполагаемый размер монумента 150 см

Подготовила: Сазонова Е. О.
Руководитель: Фрис К.В.

Дисциплина: МДК.

Задание: ДЕКОРАТИВНАЯ
КОМПОЗИЦИЯ В ПАРКЕ –
СКВОЗНОЙ РЕЛЬЕФ.
ВЫПОЛНЕНИЕ
ГРАФИЧЕСКОГО ПРОЕКТА
НА ПЛАНШЕТЕ.

АНГЕЛ ВОДЫ,
проект-2020.

Комментарий:

Работа производилась в течение нескольких недель под руководством Фриса К.В. По завершении, произведена отмывка скульптурного произведения на планшете 60*80 см.



Дисциплина: МДК.

Задание: ВЫПОЛНИТЬ ИТОГОВУЮ КОМПОЗИЦИЮ НА ТЕМУ «СКУЛЬПТУРНЫЙ ФОНТАН ДЛЯ ПАРКА»

**ФОНТАН
«СТИХИЯ» ,**

200*200*100 см -2020.

Материалы:
скульптурный
пластилин

(предполагается

Комментарий:

бронза).
Работа производилась в течение нескольких недель под руководством Фриса К.В. По завершении работы были подготовлены проект фонтана, макет фонтана и скульптура фигуры в масштабе 1 : 10.

ИДЕЯ ПРОИЗВЕДЕНИЯ:

Передать движение стихий природы, активное перемещение водных и воздушных масс, сопровождающееся брызгами воды и ветром. Показать контраст силы и мощи стихий природы и мелочность



**ФРАГМЕНТЫ
ФОНТАНА
«СТИХИЯ» ,
1:10 - 2020.**

Материалы:
скульптурный
пластилин, проволока,
дерево



**ФРАГМЕНТЫ
ФОНТАНА
«СТИХИЯ»**
1:10 - 2020.

Материалы:
скульптурный
пластилин.



СПАСИБО ЗА ВНИМАНИЕ!

КОНТАКТЫ:

Сазонова Елизавета

+79161245955
elizabethart@mail.ru