

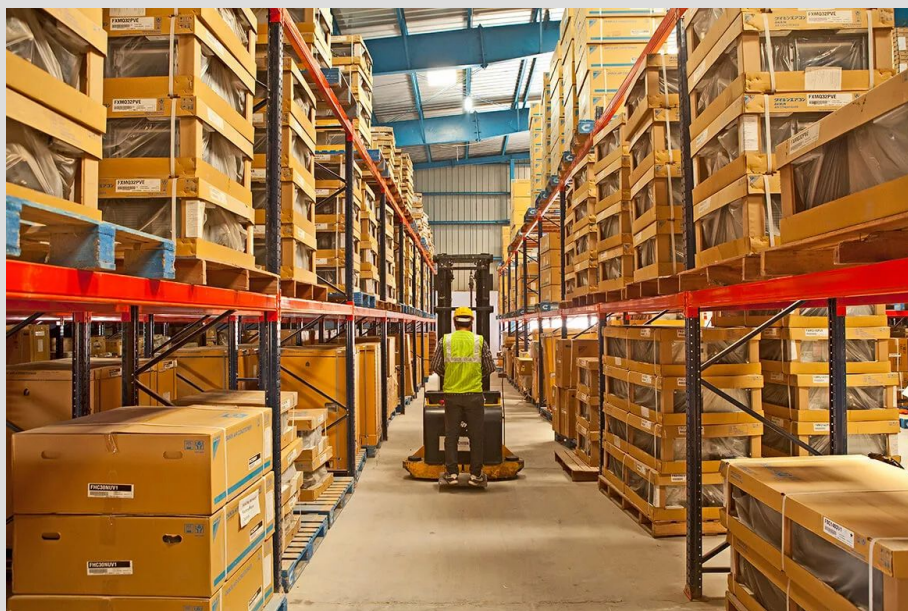
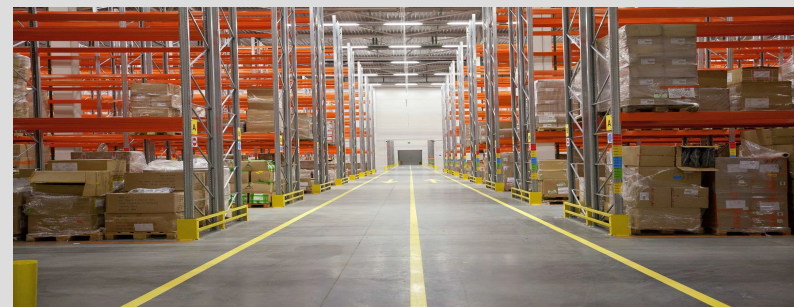
## *Логистика складов на внутреннем водном транспорте*



Власов Герман  
группа ТП-3

# Понятие логистики складов

Логистика складов – это комплекс взаимосвязанных операций, реализуемых в процессе преобразования материального потока в складском хозяйстве

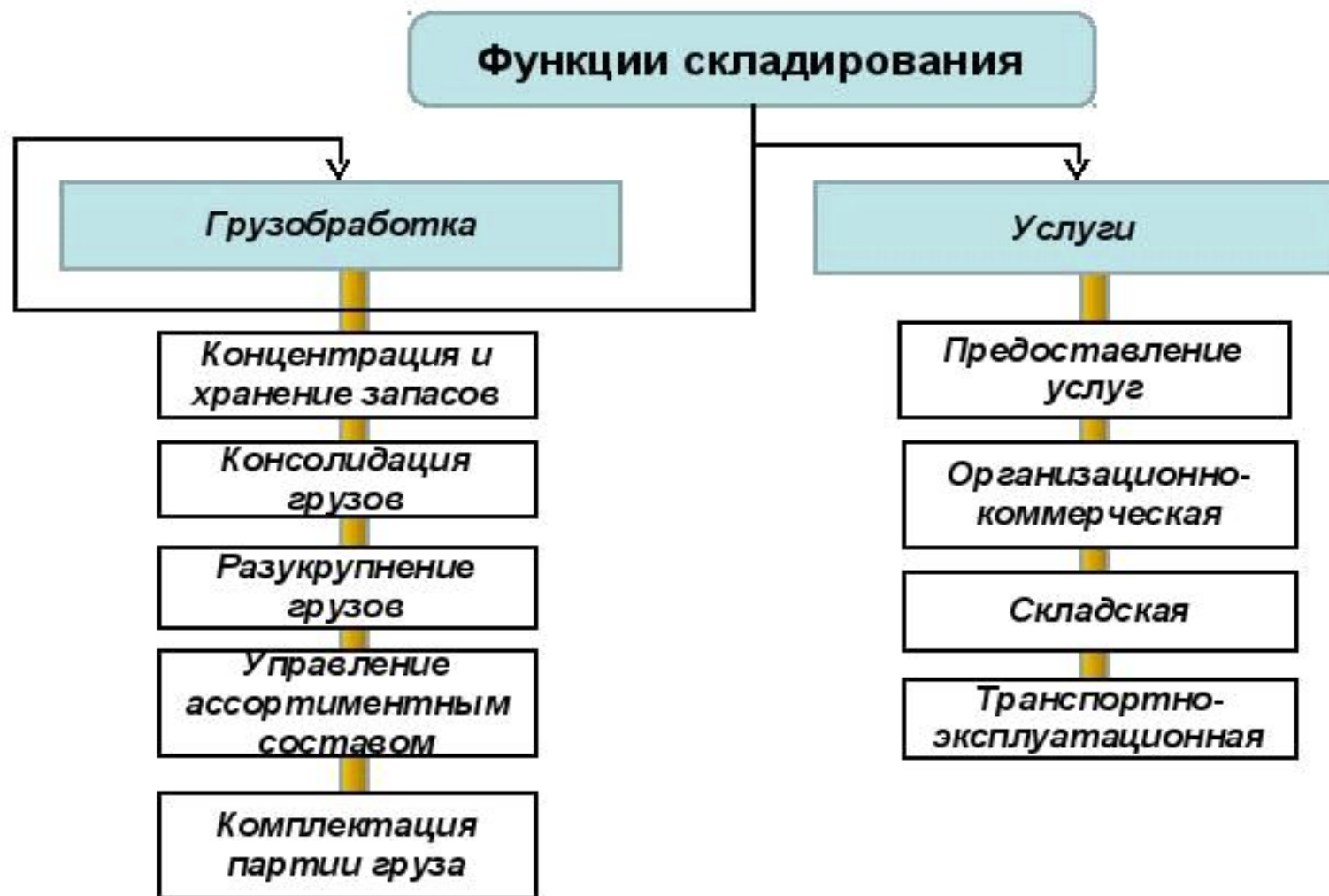


- Складская логистика включает в себя:
- ♦ Управление движением материальных ресурсов на территории складского комплекса
  - ♦ Проектирование склада, организация и управление склада
  - ♦ Управление процессами приема, обработки, хранения и отгрузки груза

# Функции складской логистики

- ♦ **Корректировка ассортимента в соответствии с клиентскими заказами.** На складе исходный производственный ассортимент превращается в востребованный потребительский, позволяя выполнять заказы более эффективно.
- ♦ **Хранение и складирование продукции.** Грамотное хранение товаров на складе позволяет сократить промежуток времени между тем, когда продукция была изготовлена, и тем, когда она была доставлена конечному клиенту. Если главным направлением работы фирмы является оказание складских услуг, то она должна обеспечить подходящие условия для хранения различных типов товаров.
- ♦ **Предоставление услуг логистики.** Логистическая компания может не только помогать заказчикам в хранении продукции, но и оказывать ряд дополнительных услуг, таких как: фасовка товаров, их подготовка к реализации, стикеровка, формирование наборов продукции и так далее.
- ♦ **Объединение мелких партий товара в крупные.** Такая деятельность называется унитизацией и позволяет одновременно доставить грузы нескольким разным заказчикам. Благодаря унитизации логистическая фирма может обслуживать даже представителей малого бизнеса, которые нуждаются в доставке небольших партий продукции.

# Место, роль и функции складирования в логистической системе.



# Структура склада

- ♦ **Зона отгрузки и выгрузки.** В этой зоне находятся площадки, с которыми взаимодействует транспорт.
- ♦ **Зона приёма.** В ней выполняется приём грузов и направление на место его хранения
- ♦ **Зона хранения.** В ней находится оборудование, предназначенное для хранения груза
- ♦ **Зона сортировки.** Происходит прием заявок на транспортировку груза и его перемещение с места хранения на место разгрузки.
- ♦ **Зона экспедирования.** Выполняется учёт отправляемых грузов, а также выполняется сопроводительная документация.
- ♦ **Административные и хозяйственно-бытовые помещения.**

# Классификация складов:

---

- **По характеру деятельности (назначению):**
  - материальные (снабженческие);
  - внутрипроизводственные (межцеховые и внутрицеховые).
- **По виду и характеру хранимых материалов:**
  - универсальные;
  - специализированные.
- **По типу конструкции:**
  - закрытые;
  - полужакрытые;
  - открытые;
  - специальные (например, бункерные сооружения, резервуары).

# Классификация складов

**Класс  
A+**

**Класс А**

- ✓ Одноэтажное здание из высококачественных материалов.
- ✓ Потолки от 10 метров
- ✓ Антипылевое покрытие полов.
- ✓ Автоматическая система пожаротушения
- ✓ Регулируемый температурный режим.
- ✓ Тепловые завесы на воротах.
- ✓ Автоматические ворота докового типа
- ✓ Гидравлический пандус
- ✓ Кондиционирование
- ✓ Система охранной сигнализации и видеонаблюдение.
- ✓ Офисные площади
- ✓ Оптико-волоконные телефонные линии.
- ✓ Большая зона парковки для всех видов автомобилей
- ✓ Удобная транспортная доступность

**Класс В**

- ✓ Одно- или многоэтажное капитальное здание.
- ✓ Высота 5-10 метров.
- ✓ асфальт или бетон без покрытия.
- ✓ Пожарная сигнализация и гидрантная система пожаротушения.
- ✓ Пандус для разгрузки
- ✓ Офисные помещения
- ✓ Телефонные линии
- ✓ Охрана
- ✓ Территория для маневрирования

**Класс С**

Капитальное производственное помещение или утепленные ангары. Высота потолков различная (от 3,5м) Пол: асфальт или бетонная плитка. Ворота на нулевой отметке, автомашина заходит в внутрь помещения.

**Класс D**

Подвальные помещ. или объекты ГО, не отапливаемые производственные помещения или ангары. Открытые склады.

# Логистический процесс на складе

Логистический процесс на складе

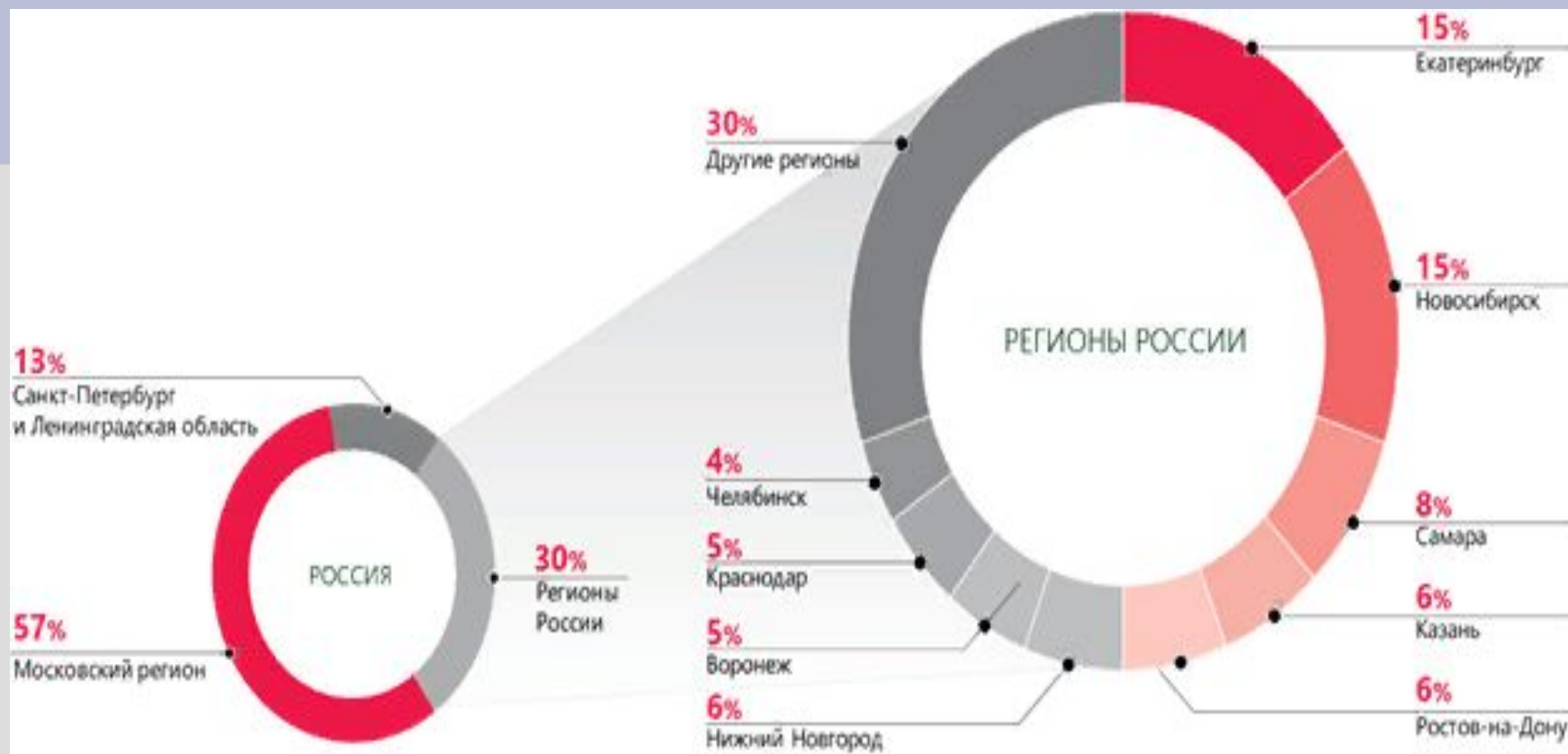
С  
Л  
У  
Ж  
Б  
А  
  
З  
А  
К  
У  
П  
К  
И

	1	Снабжение запасами
	2	Контроль за поставками
	3	Разгрузка и приемка грузов
	4	Внутрискладская транспортировка и перевалка грузов
	5	Складирование и хранение грузов
	6	Комплектация (комиссионирование) заказов клиентов и отгрузка
	7	Транспортировка и экспедиция заказов
	8	Сбор и доставка порожних товароносителей
	9	Контроль за выполнением заказов
	10	Информационное обслуживание склада
	11	Обеспечение обслуживания клиентов (оказание услуг)

С  
Л  
У  
Ж  
Б  
А  
  
П  
Р  
О  
Д  
А  
Ж

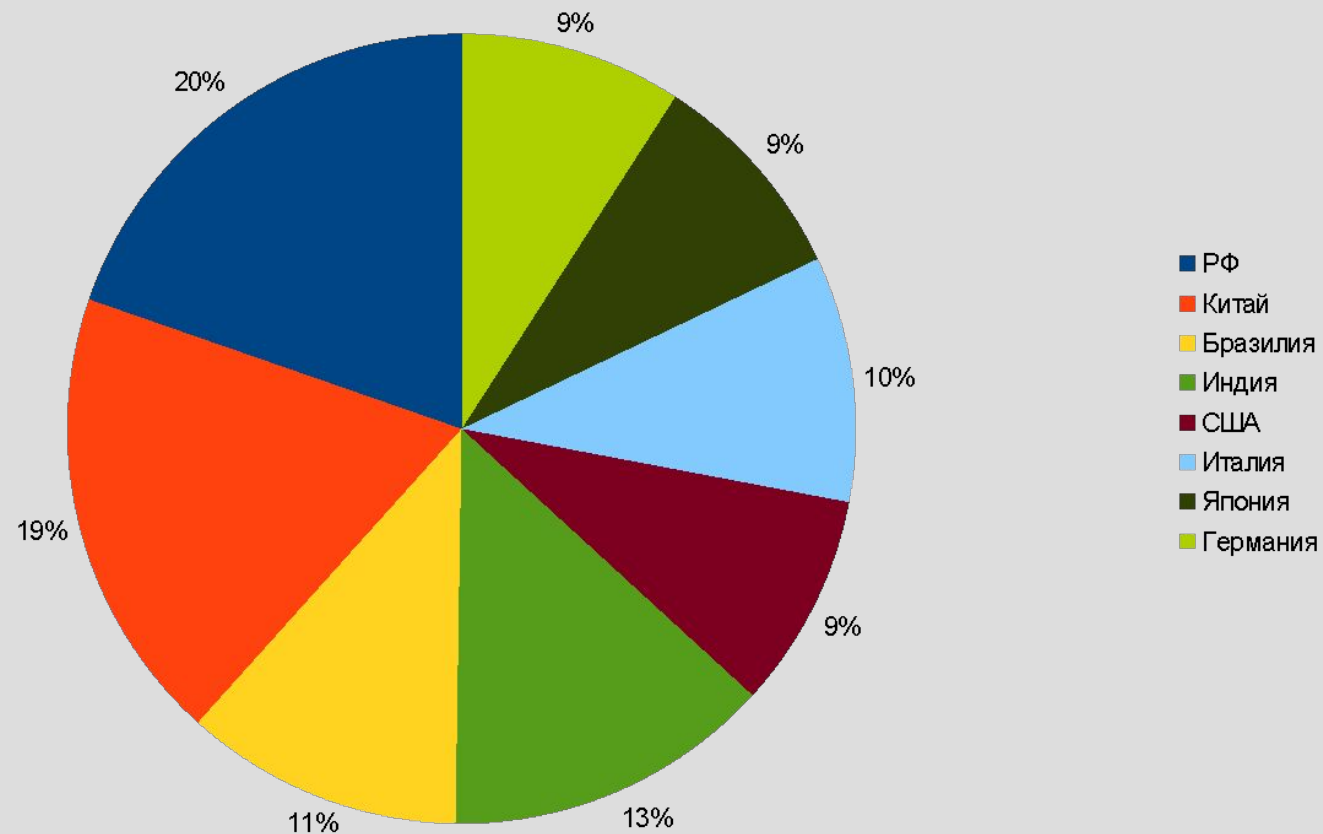


# Общий объем предложения качественной складской недвижимости в России в 2018 г.



По прогнозам аналитиков Knight Frank, до конца 2018 года совокупный объем ввода складской недвижимости в России почти на 40% превысит итоговый показатель 2017 года (который составлял около 1 млн кв.м) и достигнет 1,6 млн кв.м. Около 53% или 850 000 кв.м качественных складских площадей по итогам 2018 года будут введены в Московском регионе, 16% от совокупного объема ввода или 260 000 кв.м – в Санкт-Петербурге и Ленинградской области, остальные 31% или около 500 000 кв м – в других регионах России.

# Доля логистических издержек в ВВП



Доля логистических издержек в ВВП РФ достигает до 20% при среднемировом показателе в 12%

## Основные проблемы складской логистики

- ♦ Использование устаревшего оборудования и технологий.
- ♦ Недостаточно качественно проработанная логистическая инфраструктура.
- ♦ Дефицит опытных и квалифицированных кадров.
- ♦ Недостаточная база теоретического материала касательно управления складами.
- ♦ Неумение многих руководителей адекватно оценить проблемы своих предприятий.

**Спасибо за внимание!**