

Первичные графические элементы композиции и основные принципы ее организации

- 1.1 Композиция
- 1.2 Графические элементы композиции
- 1.3 Виды композиции
- 1.4 Законы организации композиции

Разработала : Александрова Т.В.

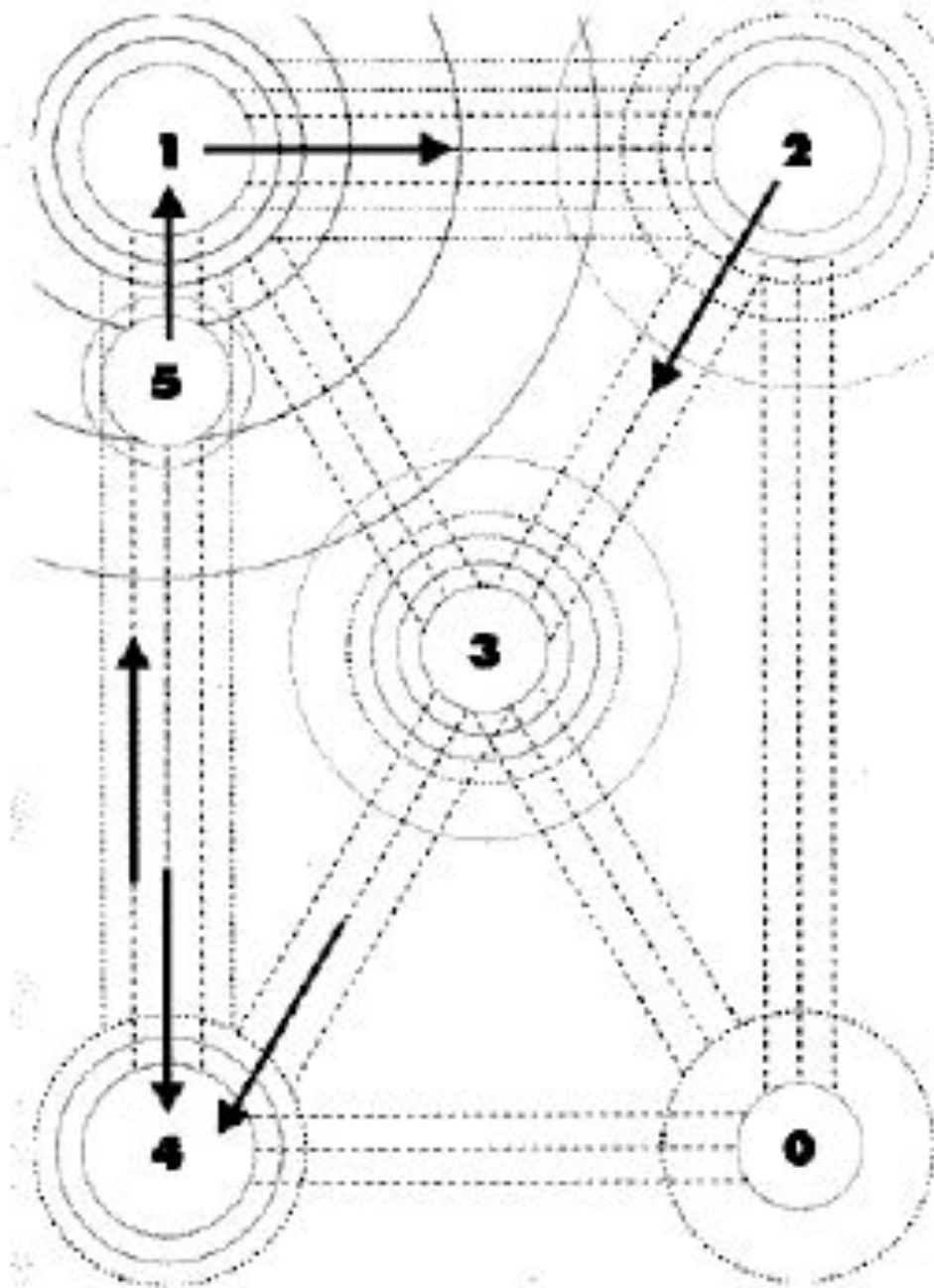
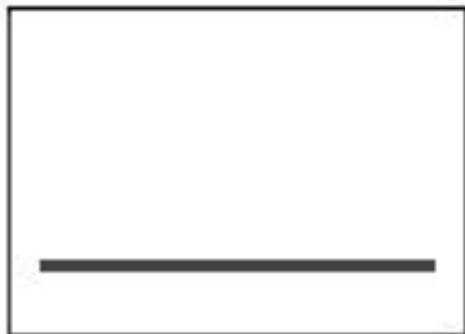


Рис. 1 Движение взгляда по листу бумаги

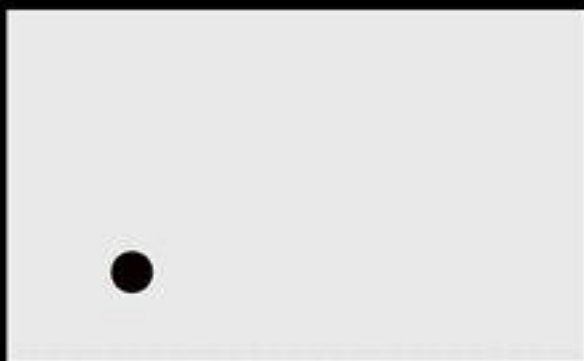
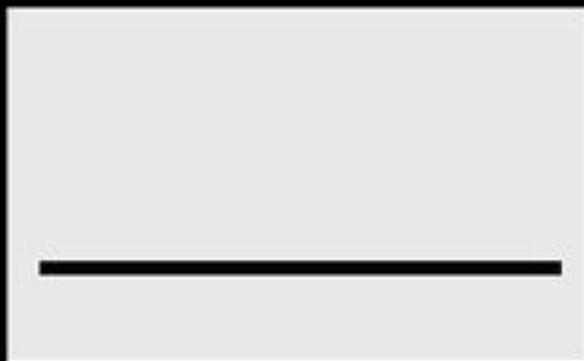


Активные направления



Пассивные направления

Рис. 2 Преобладающие направления



- точка
- линия
- пятно (или форма)





Рисунок прохожего
посредством пятна и линии,
без светотени



Композиция с яблоком,
выполненная при помощи
пятна, линии и точки.

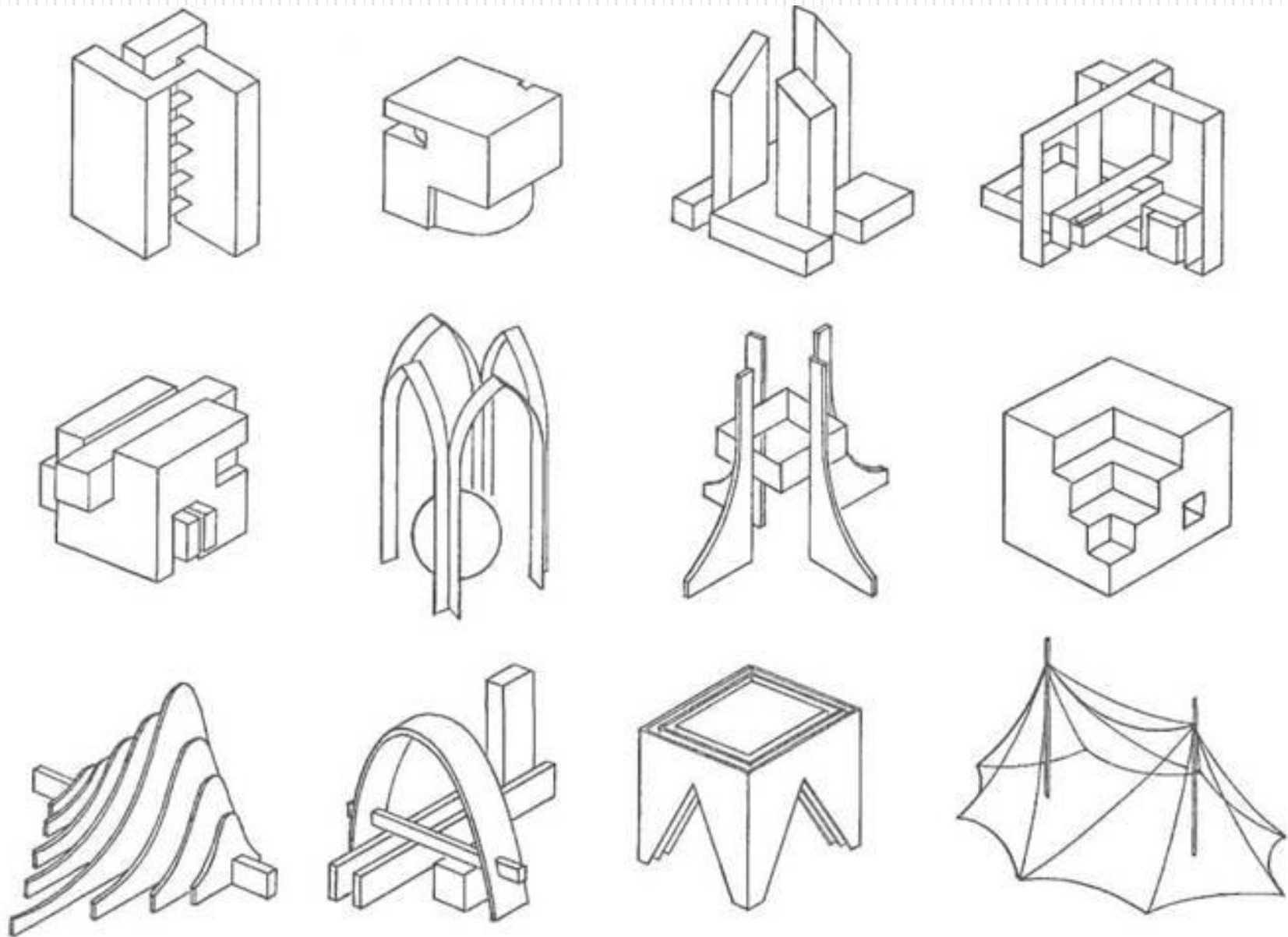
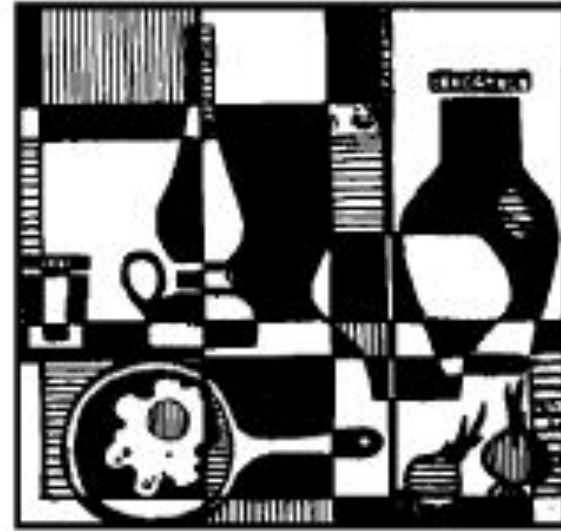


Рис. III.4.43. Объемная композиция. При компоновке макетов необходимо учитывать, по возможности, все ракурсы наблюдения

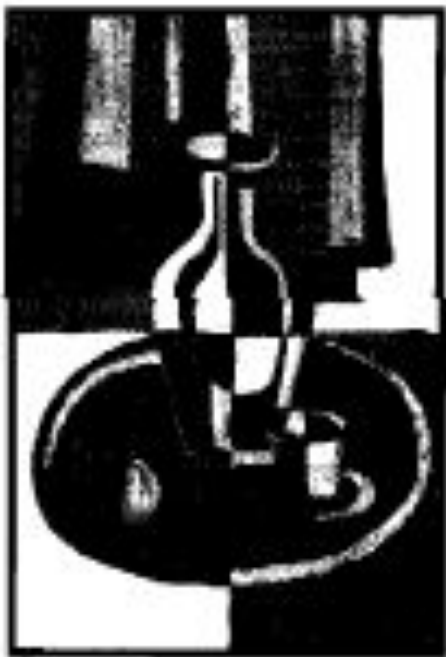
РАВНОВЕСИЕ



Симметричная композиция



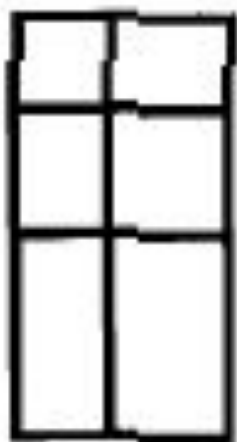
Асимметричная композиция



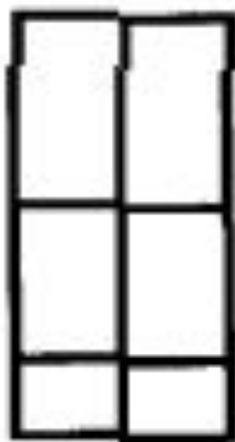
Уравновешенная композиция



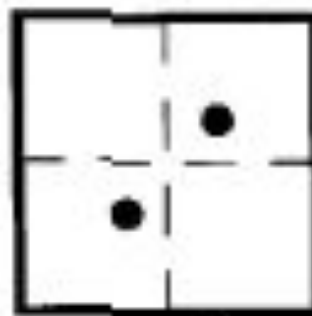
Неуравновешенная композиция



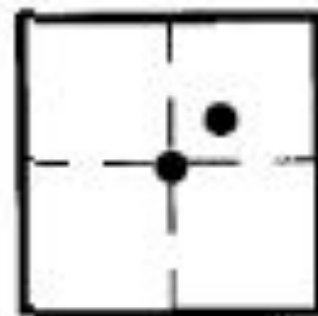
A



B

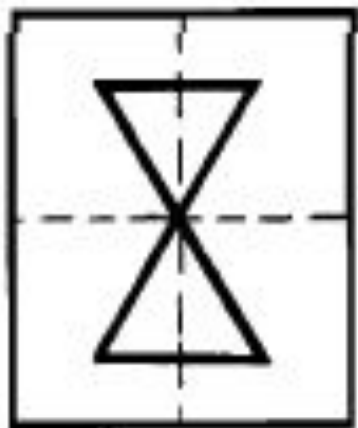


B

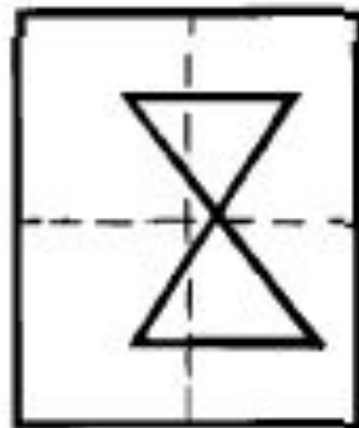


Г

Рис. 6. Простейшие схемы построения композиций

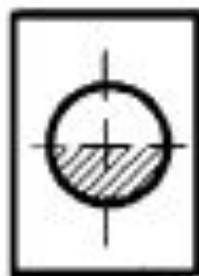
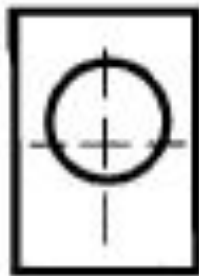


Статическое равновесие

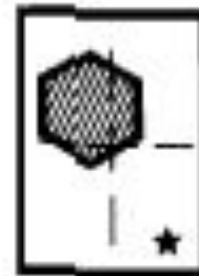
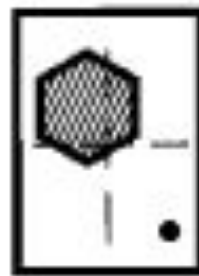


Динамическое равновесие

Рис. 21



А



Б