

Тема №4

Дорожные знаки

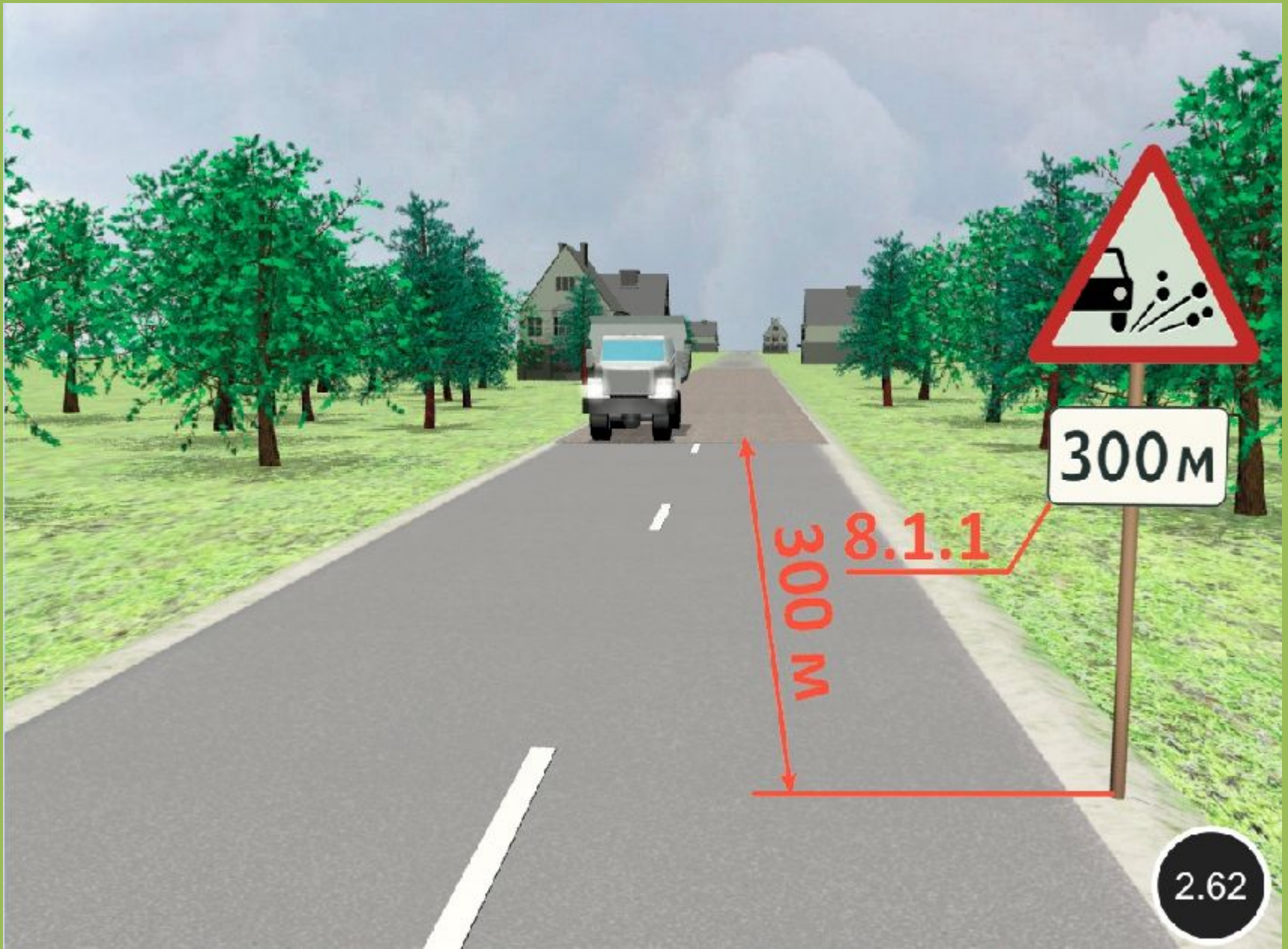
Дорожные знаки подразделяются на 8 групп:

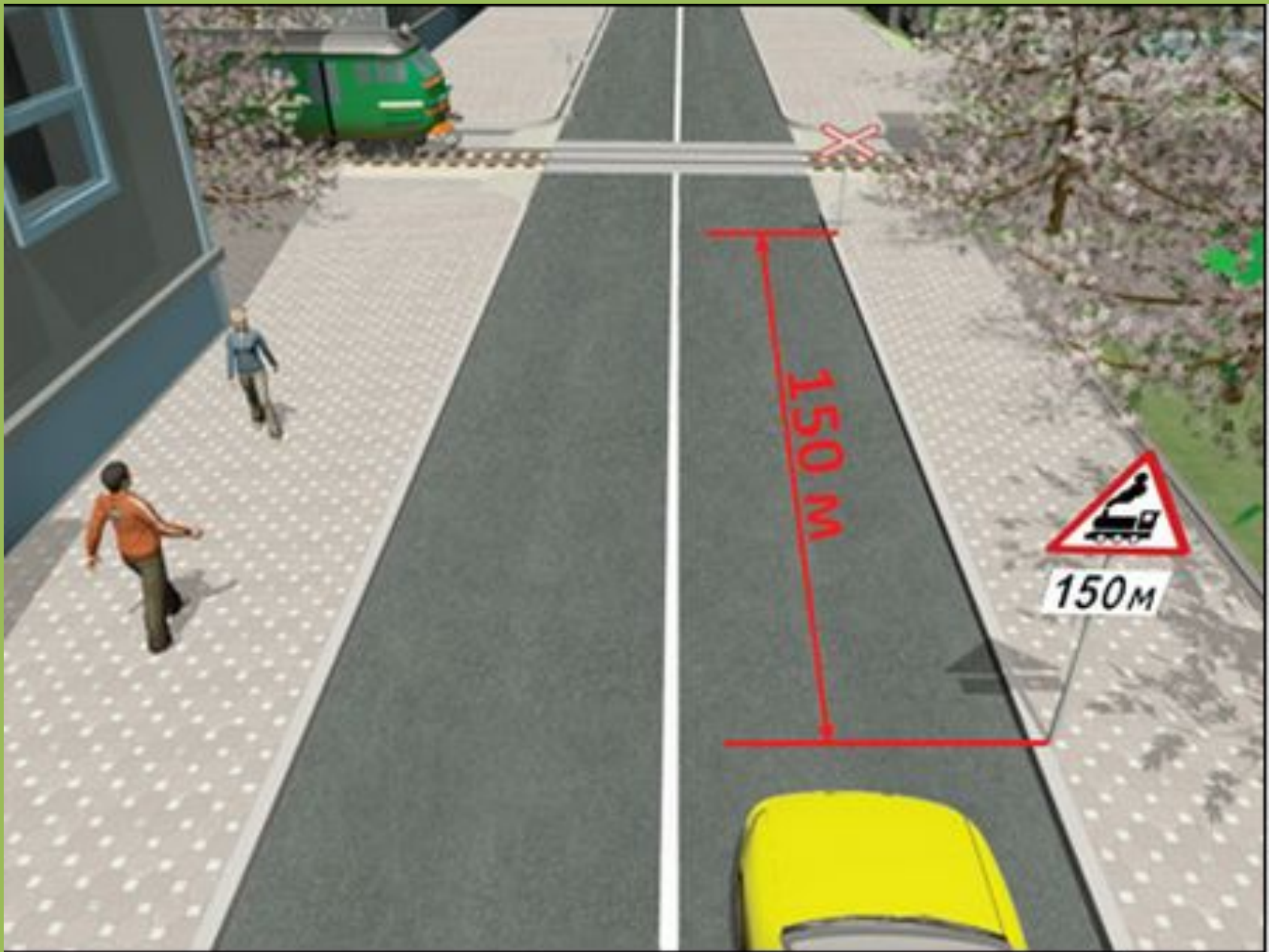
- 1) предупреждающие знаки,
- 2) знаки приоритета,
- 3) запрещающие знаки,
- 4) предписывающие знаки,
- 5) знаки особых предписаний,
- 6) информационные знаки,
- 7) знаки сервиса,
- 8) знаки дополнительной информации (таблички).

300M

8.1.1









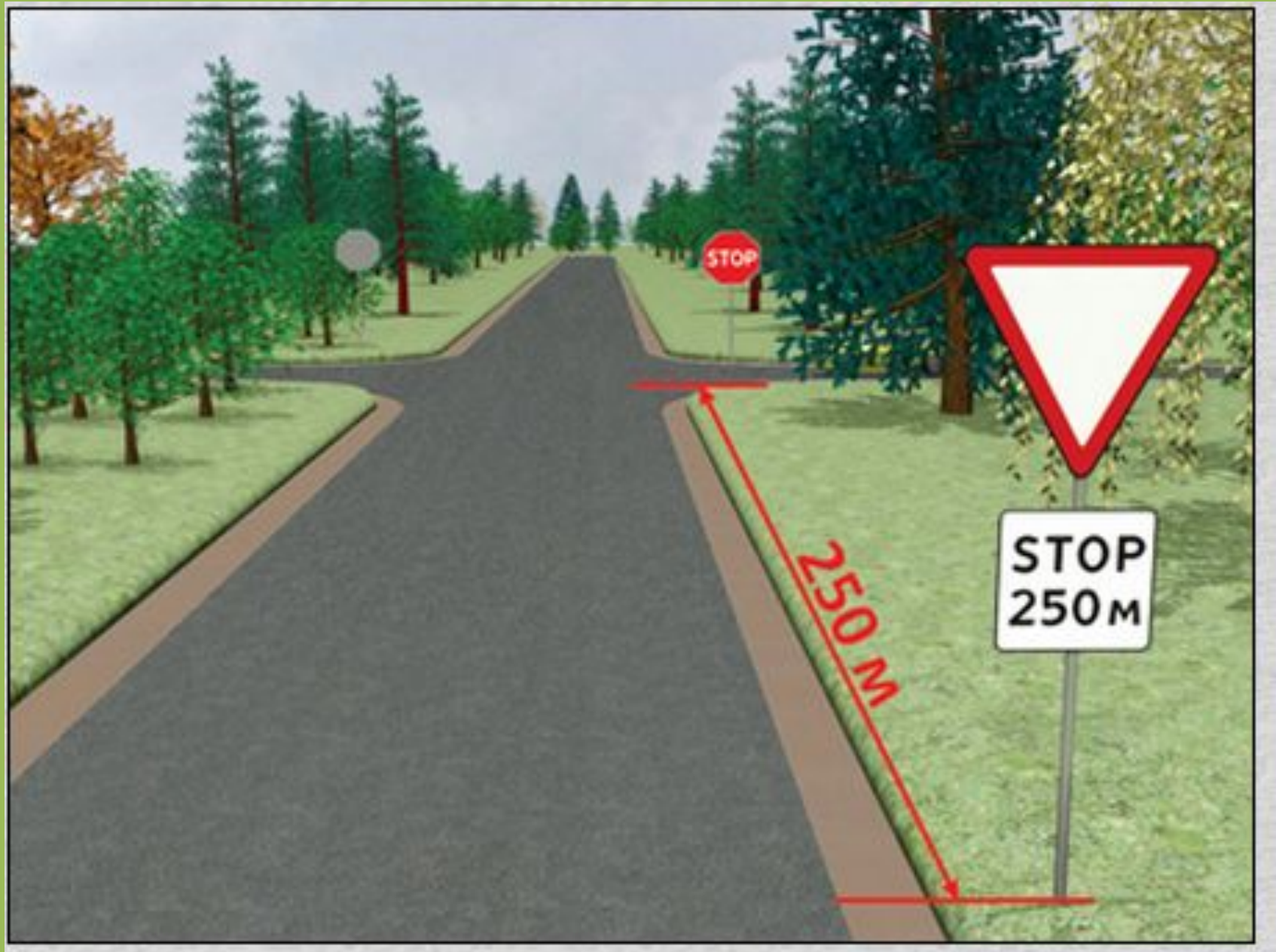


300 M

8.1.1



8.1.2

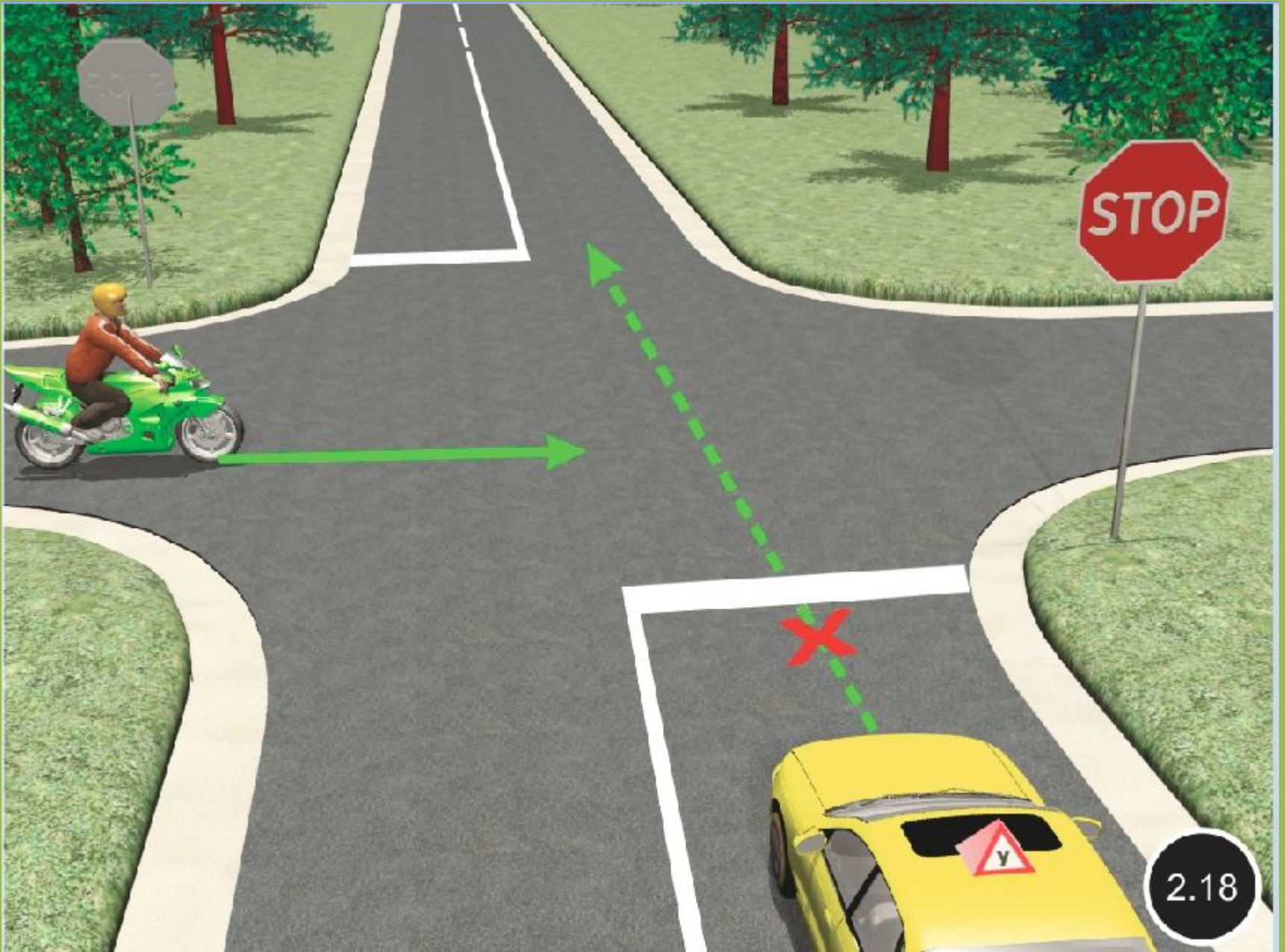


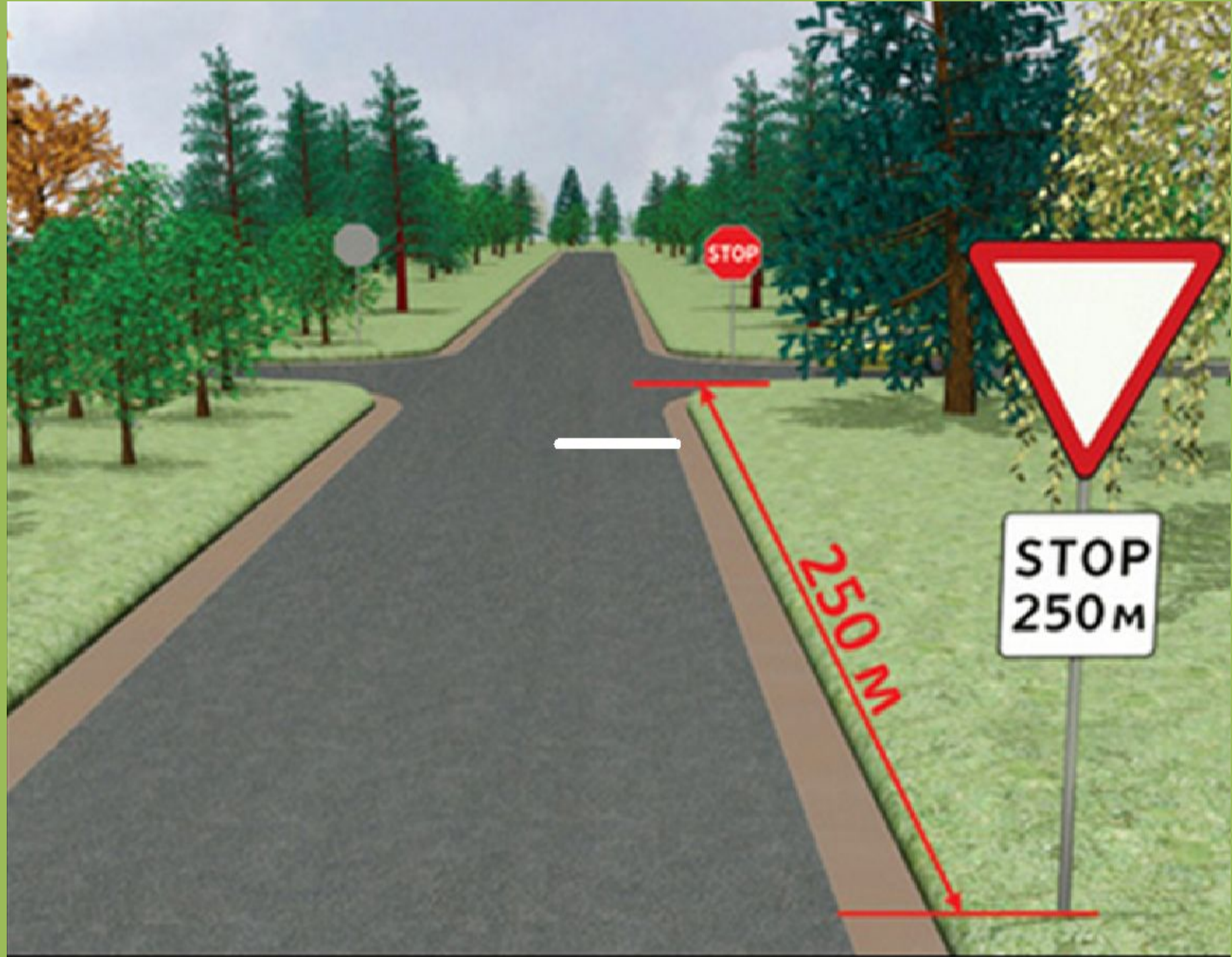


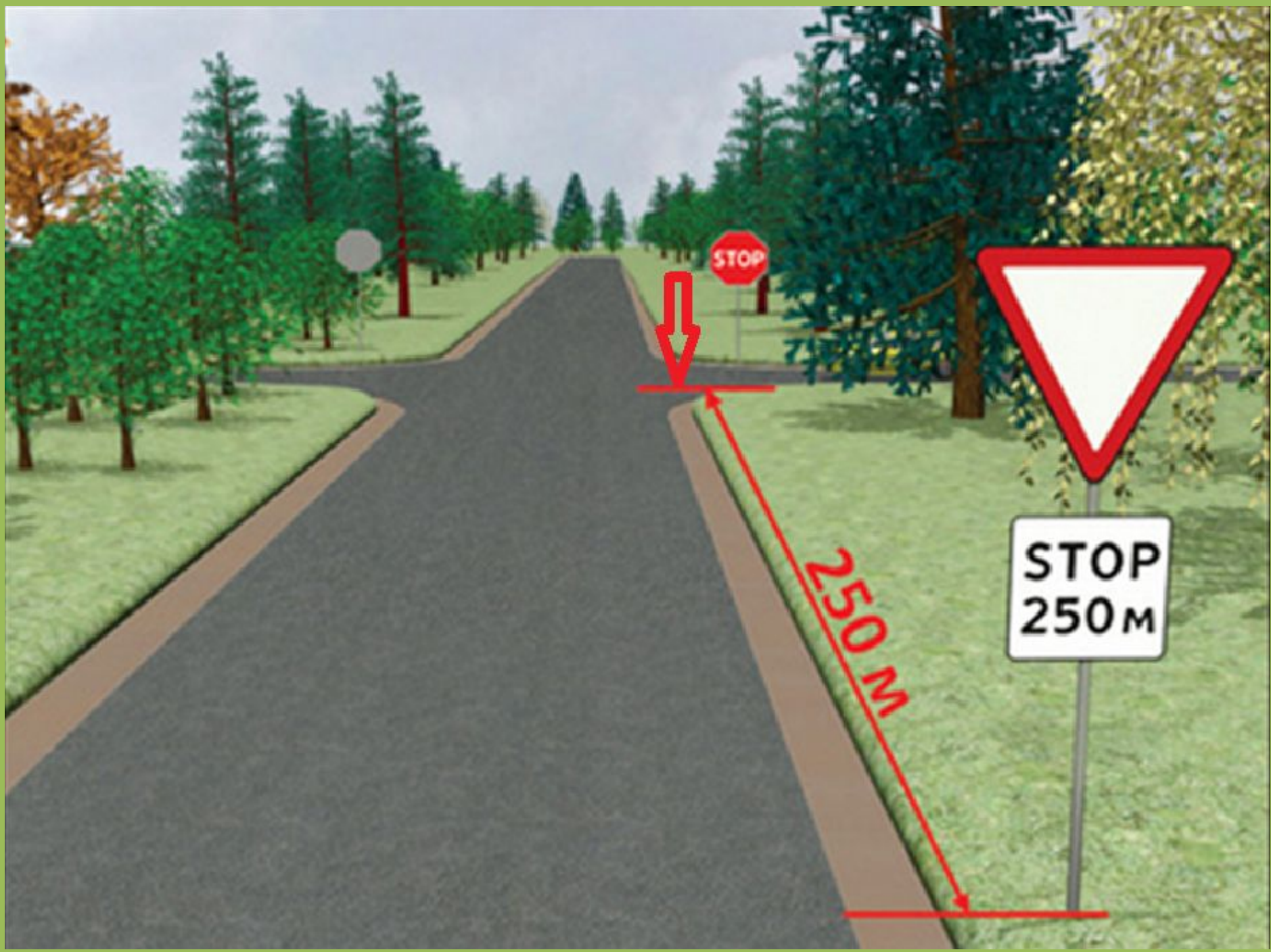


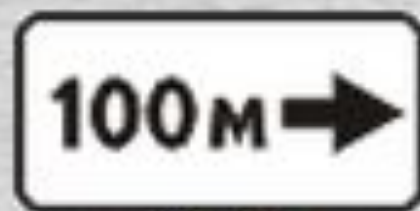


**В ЛЮБОМ СУЧАЕ НЕОБХОДИМО
ОСТАНОВИТЬСЯ**

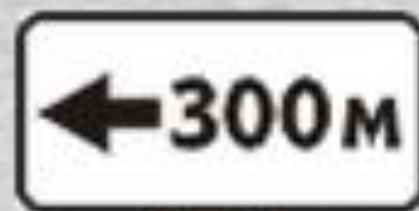








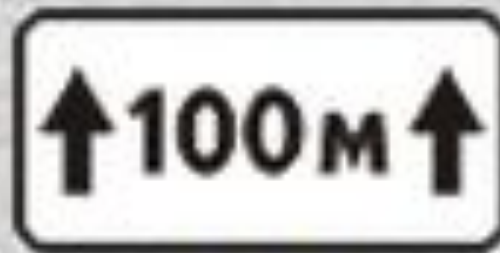
8.1.3



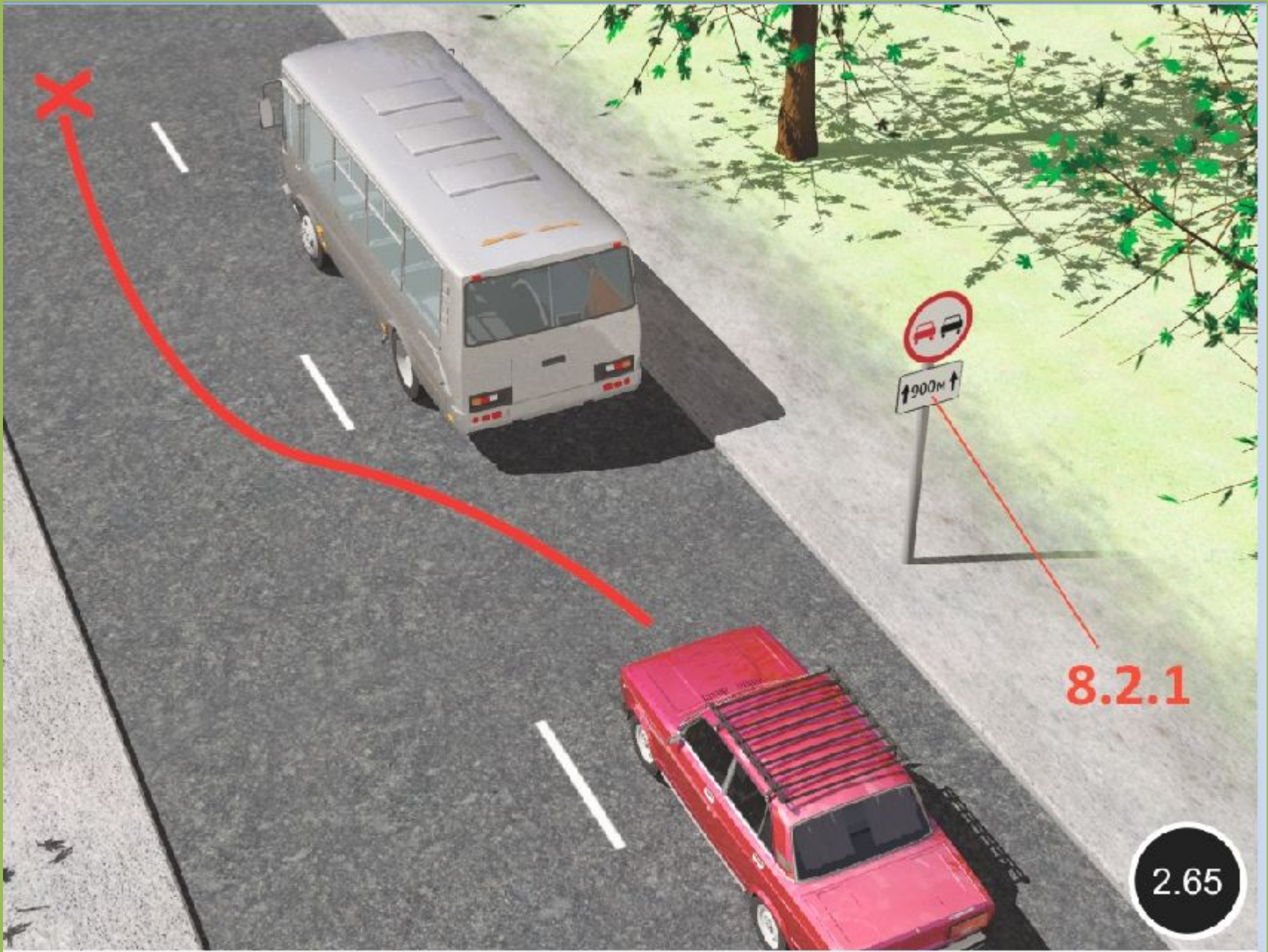
8.1.4



8.1.3

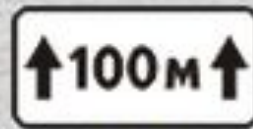


8.2.1



8.2.1

2.65



8.2.1

8.2.2 -2.4



3.27 «Остановка запрещена».

Запрещаются остановка и стоянка транспортных средств.



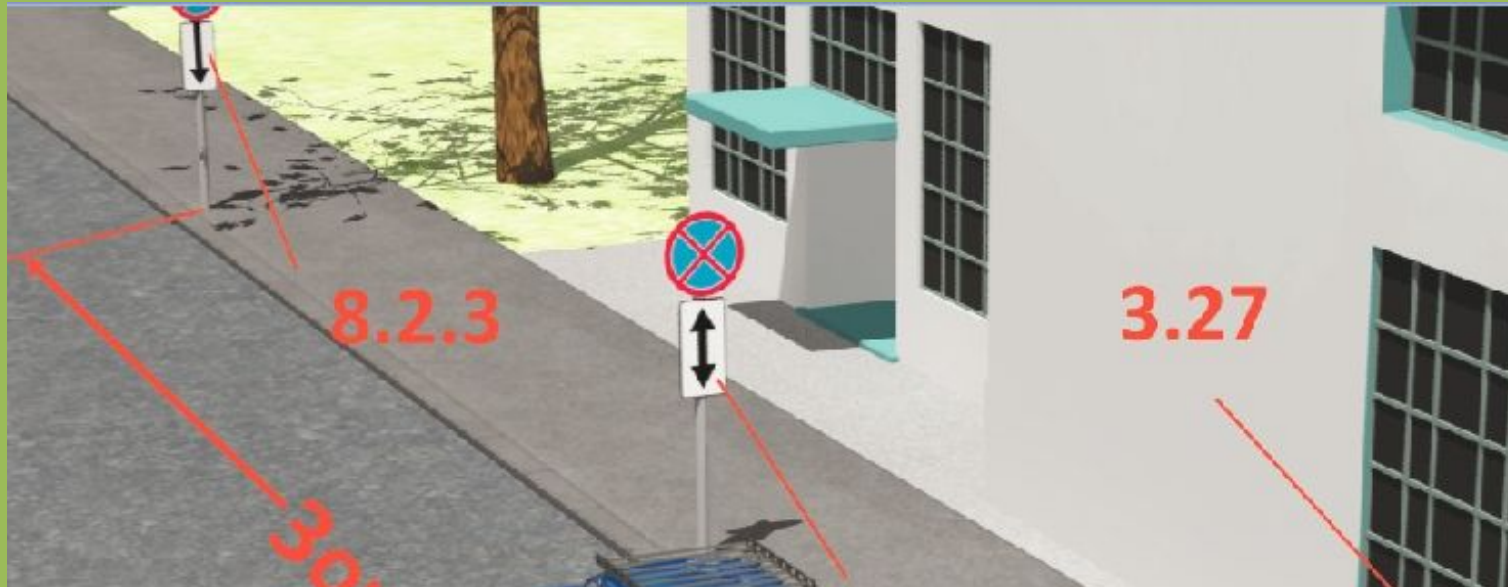
3.27

3.28 «Стоянка запрещена».

Запрещается стоянка транспортных средств.



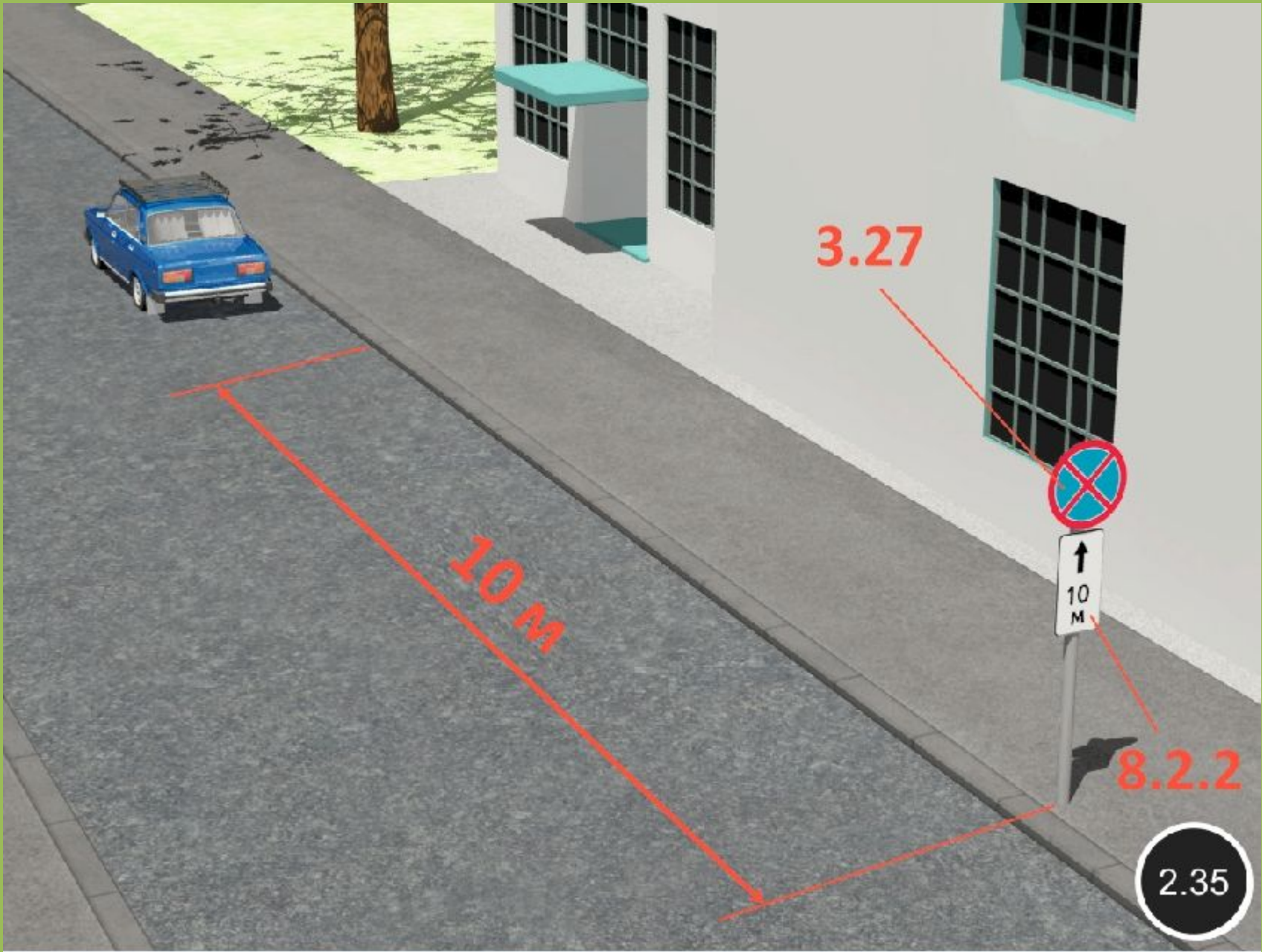
3.28



8.2.3

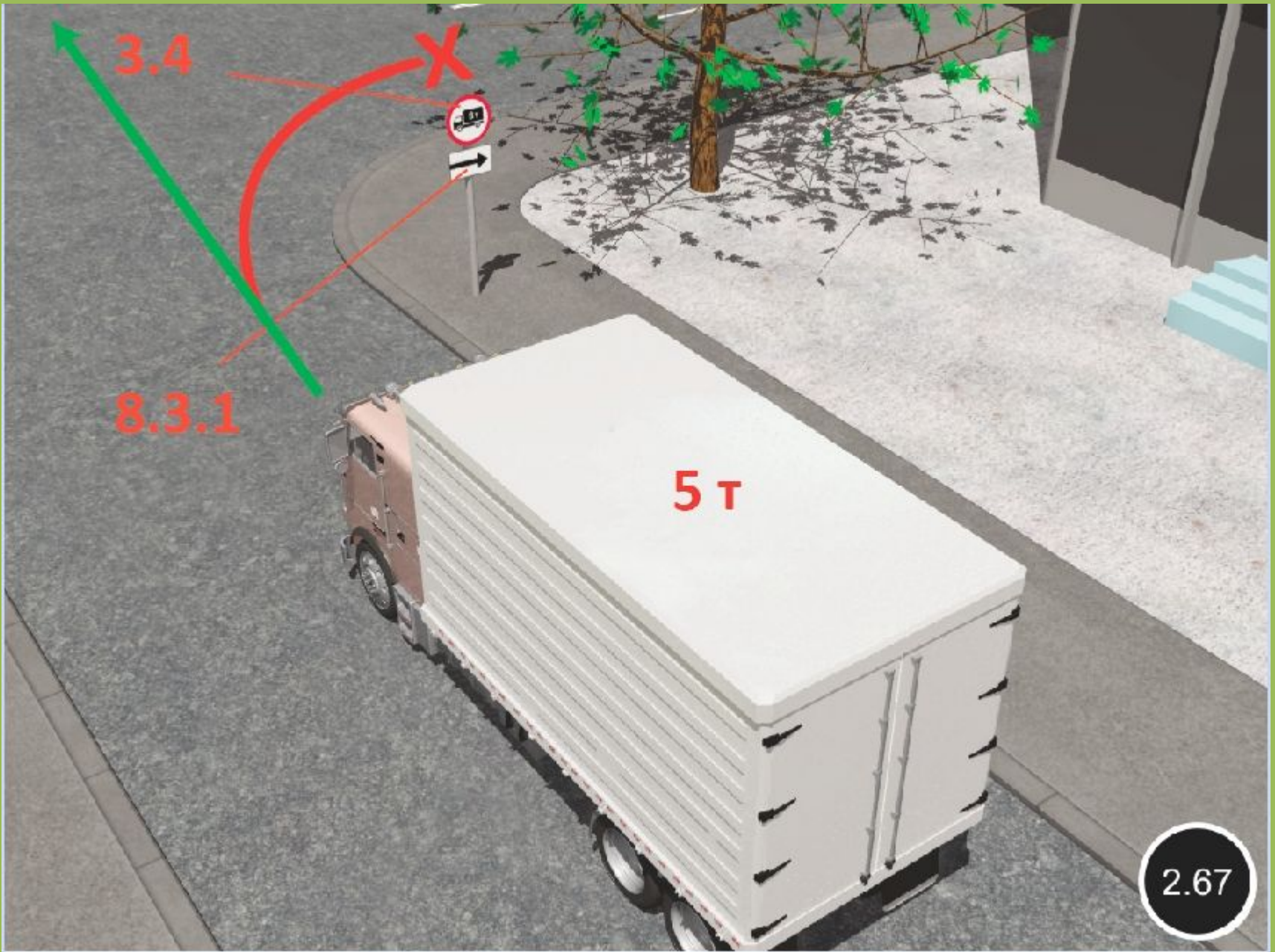
3.27

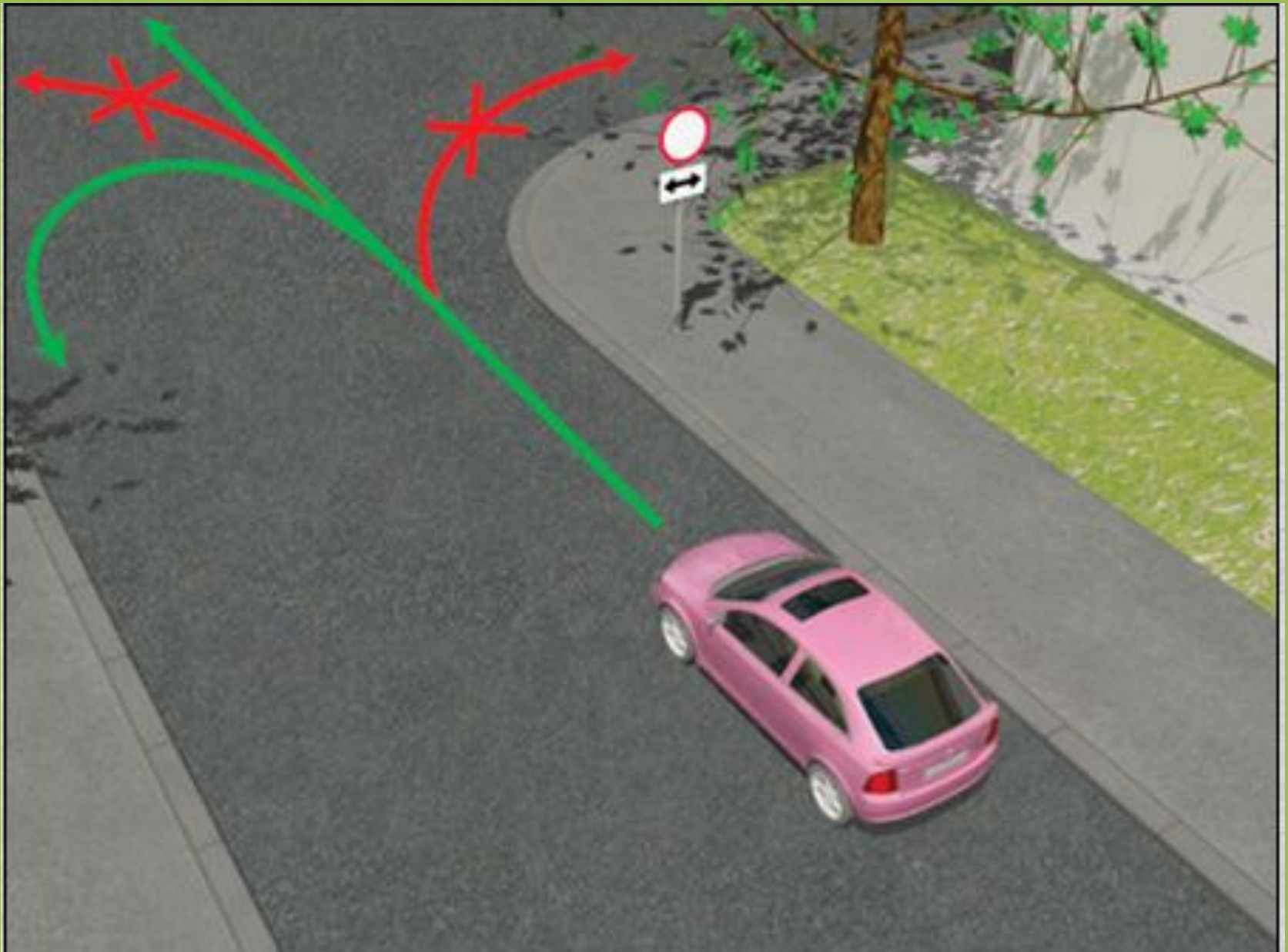
30





8.3.1, 8.3.2, 8.3.3 — указывают направление действия знаков, установленных пер









понедельник-
-среда

8.00-17.30



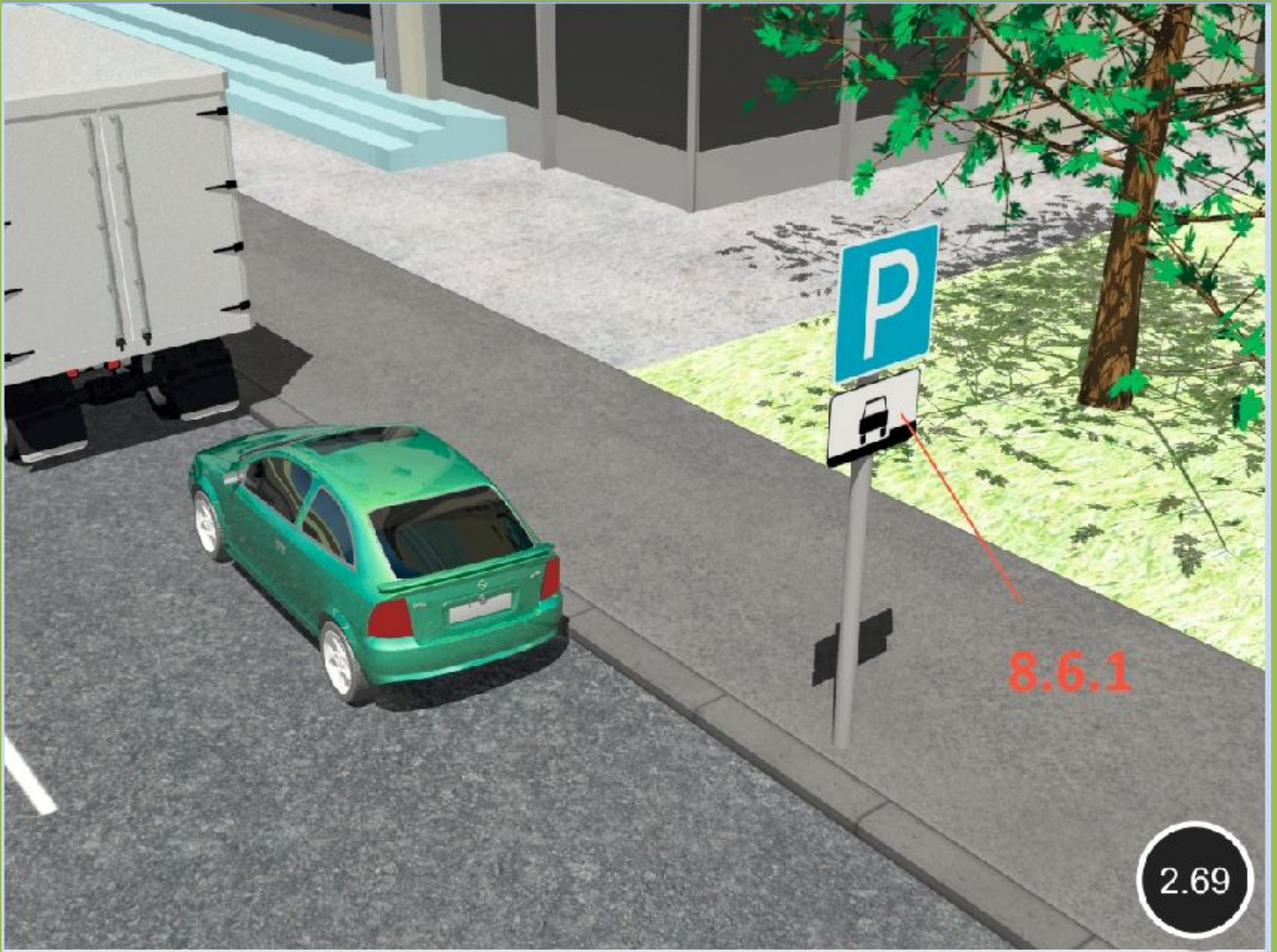
8.00-17.30



8.00-17.30

понедельник
8.30-9.30



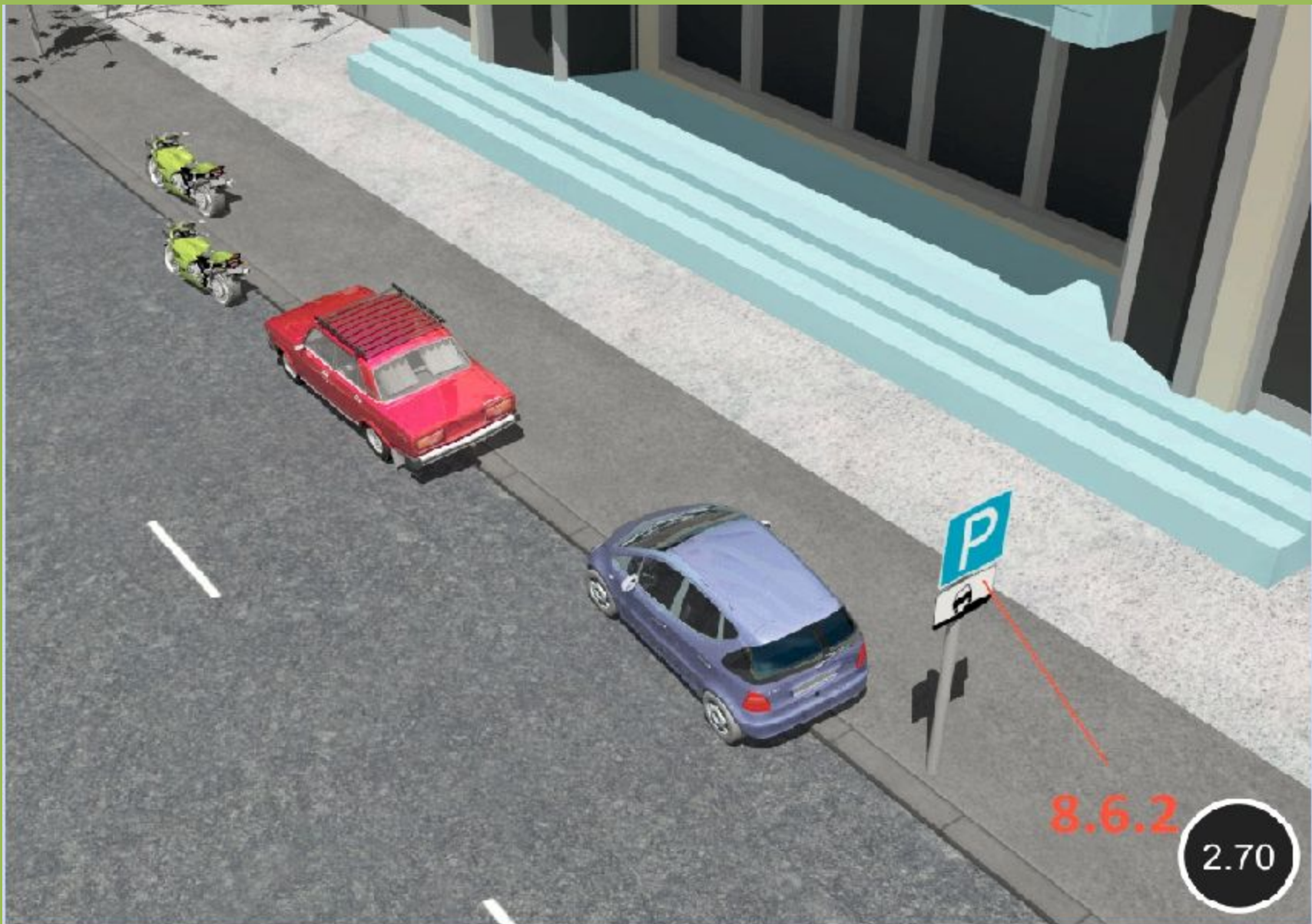


8.6.1

2.69

ТОЛЬКО ЛЕГКОВЫЕ И МОТОЦИКЛЫ





8.6.2

2.70

8.7 «Стоянка с неработающим двигателем».

Указывает, что на стоянке, обозначенной знаком [6.4](#), разрешается стоянка транспортных средств только с неработающим двигателем.



8.7

Табличка размещается непосредственно под знаком, с которым она применена.

8.8 «Платные услуги».

Указывает, что услуги предоставляются только за плату.

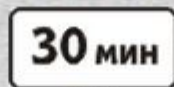


8.8

Табличка размещается непосредственно под знаком, с которым она применена.

8.9 «Ограничение продолжительности стоянки».

Указывает максимальную продолжительность пребывания транспортного средства на стоянке, обозначенной знаком [6.4](#).

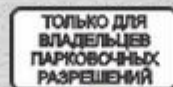


8.9

Табличка размещается непосредственно под знаком, с которым она применена.

8.9.1 «Стоянка только для владельцев парковочных разрешений».

Указывает, что на парковке, обозначенной знаком 6.4, могут размещаться только транспортные средства, владельцы которых имеют разрешение на парковку, полученное в установленном органами исполнительной власти субъекта Российской Федерации или органами местного самоуправления порядке и действующее в пределах территории, границы которой установлены соответствующими органами исполнительной власти субъекта Российской Федерации или органами местного самоуправления.



8.9

Табличка размещается непосредственно под знаком, с которым она применена.

8.10 «Место для осмотра автомобилей».

Указывает, что на площадке, обозначенной знаком 6.4 или 7.11, имеется эстакада или смотровая канава.



8.10

Табличка размещается непосредственно под знаком, с которым она применена.

8.11 «Ограничение разрешённой максимальной массы».

Указывает, что действие знака распространяется только на транспортные средства с разрешённой максимальной массой, превышающей максимальную массу, указанную на табличке.



8.11

Табличка размещается непосредственно под знаком, с которым она применена.

8.12 «Опасная обочина».

Предупреждает, что съезд на обочину опасен в связи с проведением на ней ремонтных работ. Применяется со знаком [1.25](#).



8.12

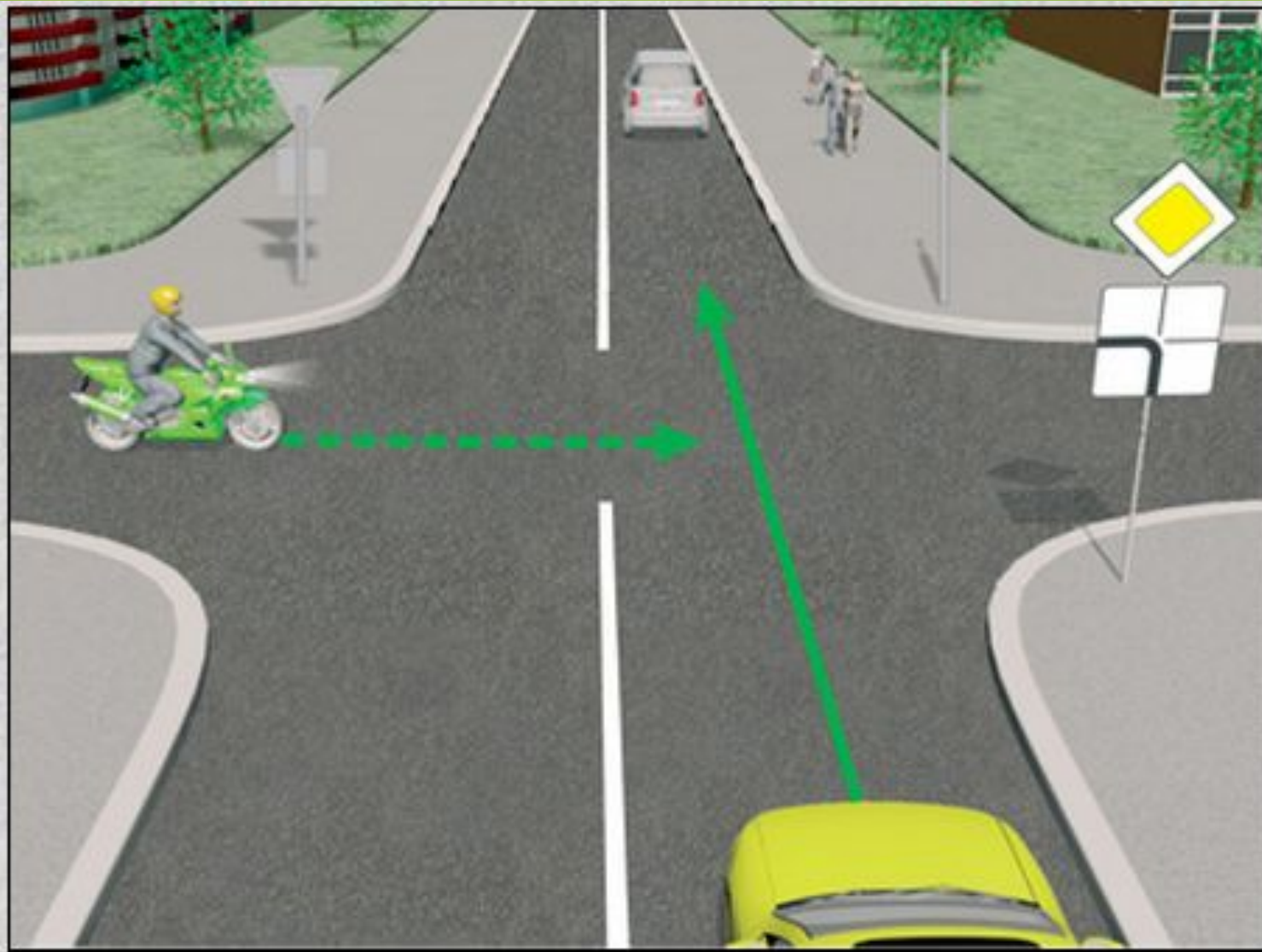
Табличка размещается непосредственно под знаком, с которым она применена.

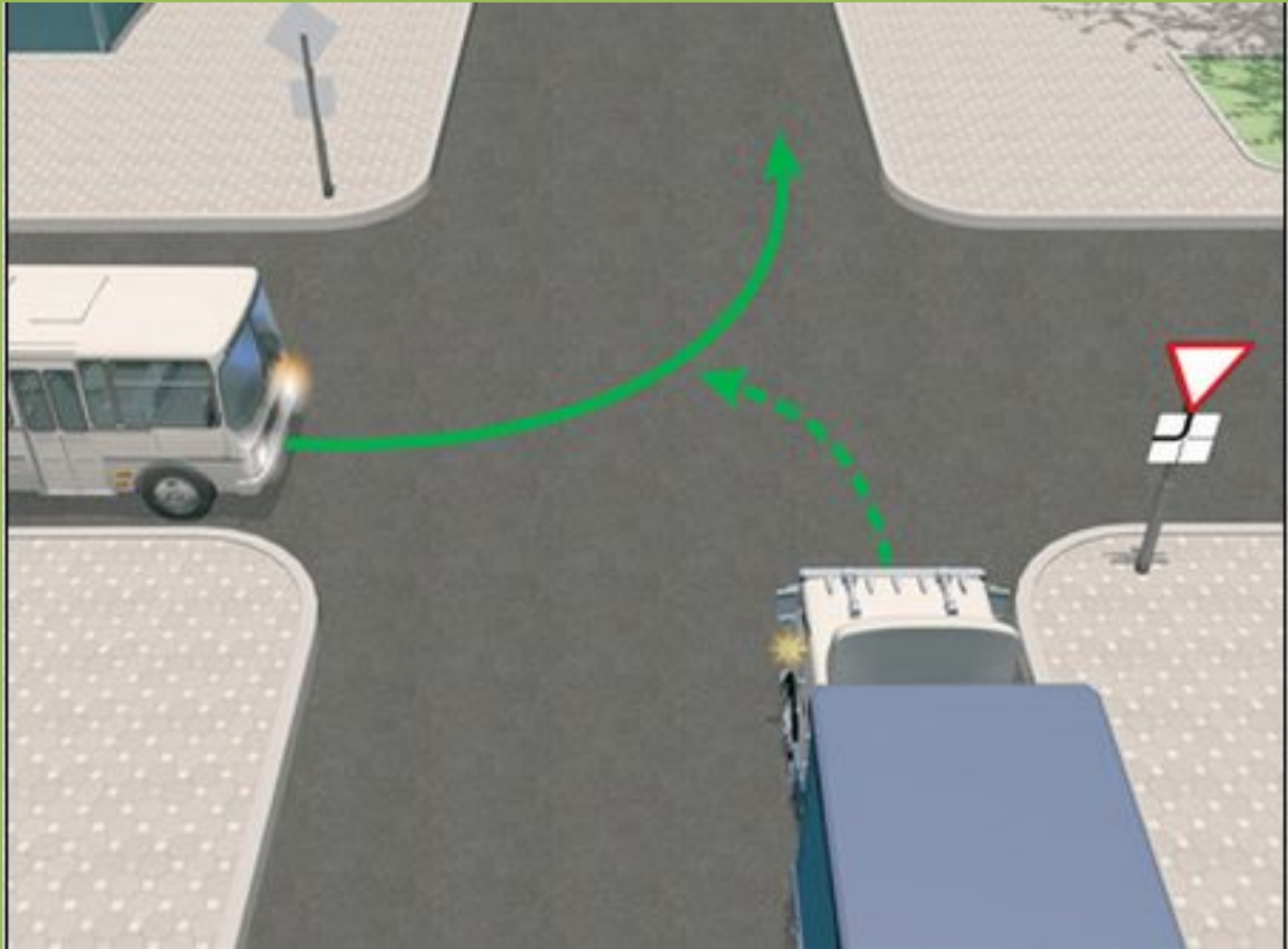
8.13 «Направление главной дороги».

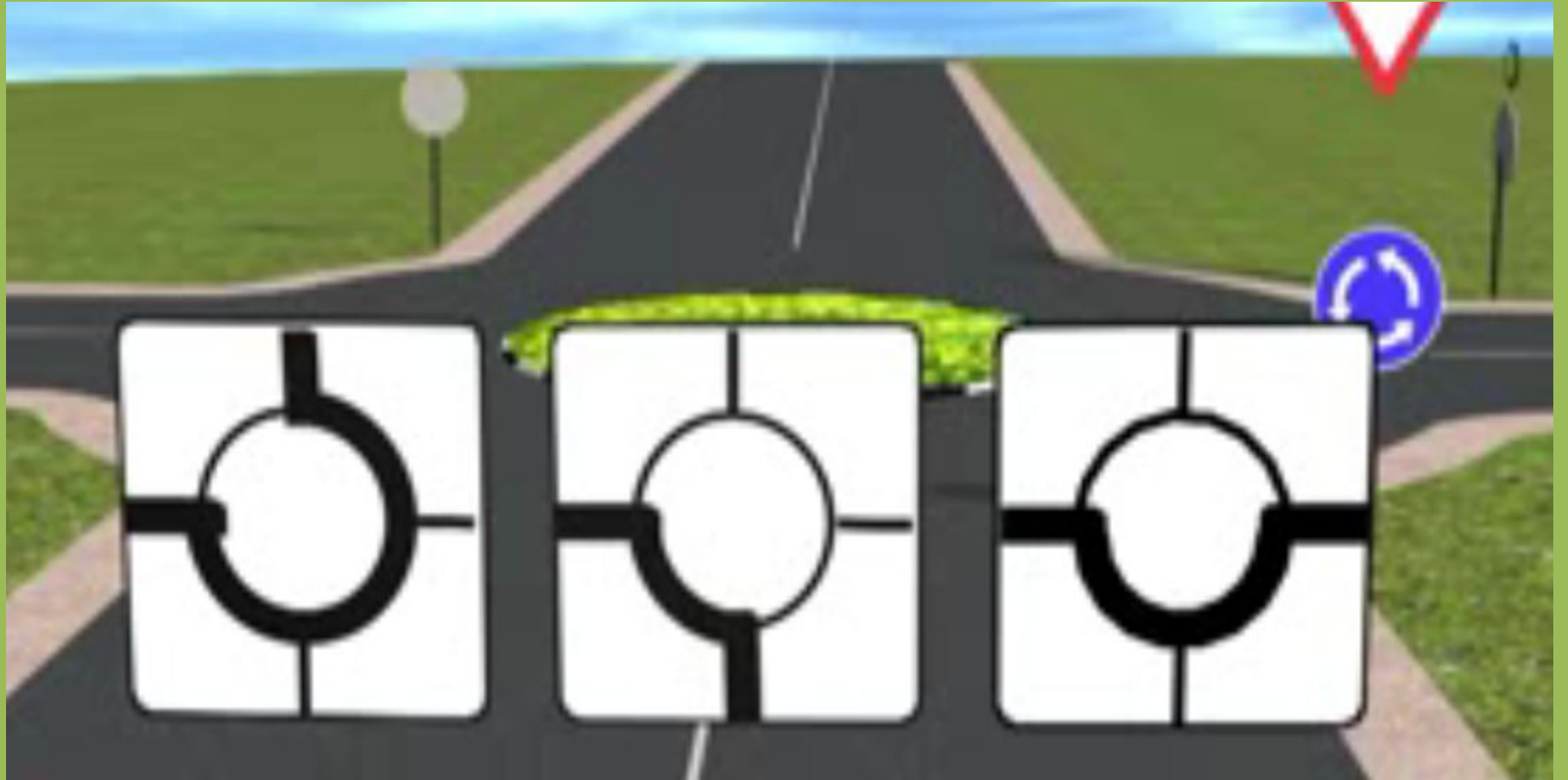
Указывает направление главной дороги на перекрёстке.



8.13







8.14 «Полоса движения».

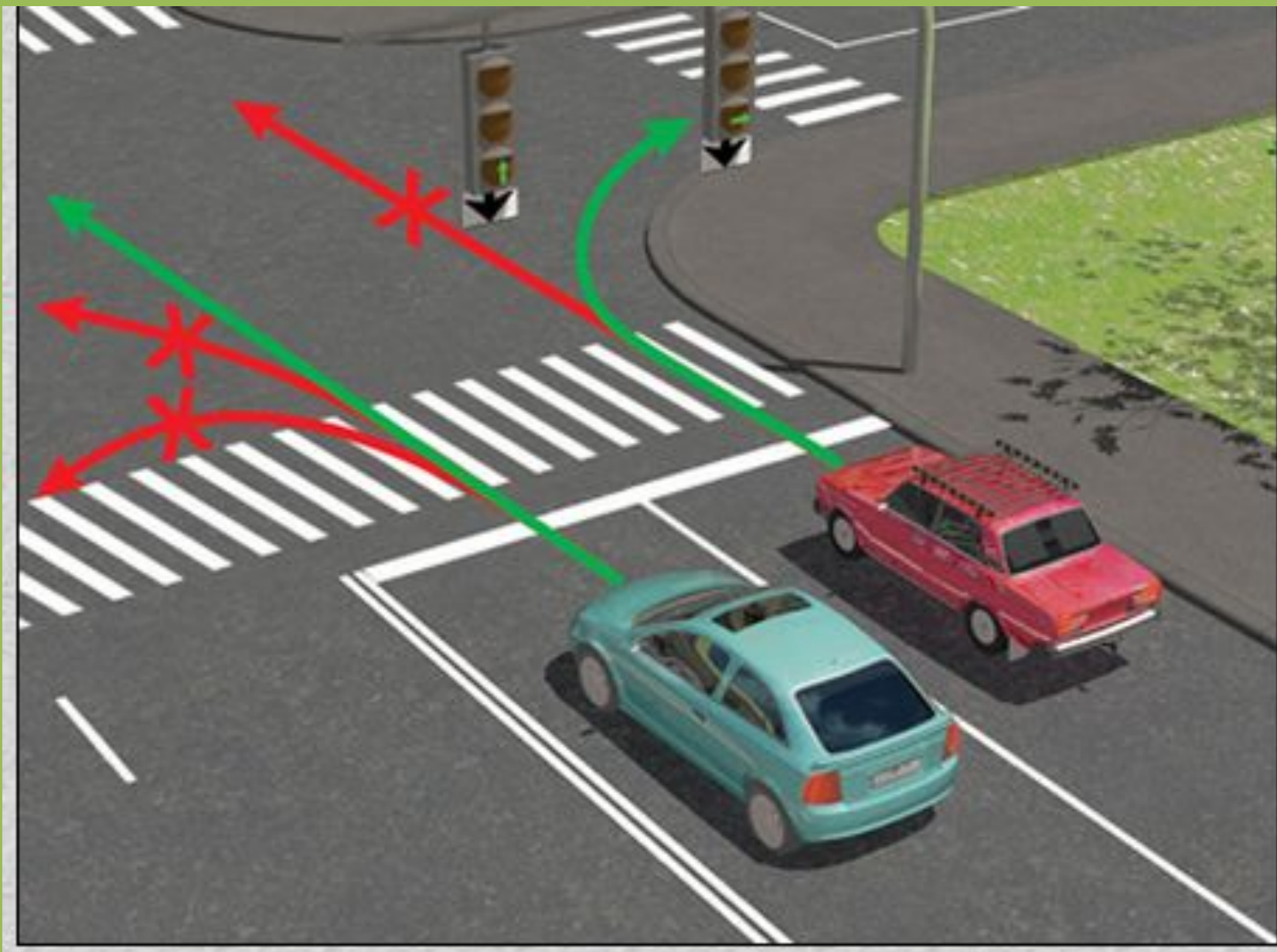
Указывает полосу движения или полосу для велосипедистов, на которую распространяется действие знака или светофора.



8.14

Табличка размещается непосредственно под знаком или светофором, с которым она применена.





8.15 «Слепые пешеходы».

Указывает, что пешеходным переходом пользуются слепые. Применяется со знаком [1.22](#), [5.19.1](#), [5.19.2](#) или светофором.



8.15

Табличка размещается непосредственно под знаком, с которым она применена.

8.16 «Влажное покрытие».

Указывает, что действие знака распространяется на период времени, когда покрытие проезжей части влажное.



8.16

Табличка размещается непосредственно под знаком, с которым она применена.

8.17 «Инвалиды».

Указывает, что действие знака [6.4](#) распространяется только на мотоколяски и автомобили, на которых установлен опознавательный знак «Инвалид».



8.17

Табличка размещается непосредственно под знаком, с которым она применена.

8.18 «Кроме инвалидов».

Указывает, что действие знака не распространяется на мотоколяски и автомобили, на которых установлен опознавательный знак «Инвалид».



8.18

8.21.1–8.21.3 «Вид маршрутного транспортного средства».

Применяется со знаком 6.4. Обозначает место стоянки транспортных средств у станций метро, остановок автобуса (троллейбуса) или трамвая, где возможна пересадка на соответствующий вид транспорта.



8.21.1



8.21.2



8.21.3

Табличка размещается непосредственно под знаком, с которым она применена.

8.22.1–8.22.3 «Препятствие».

Обозначает препятствие и направление его объезда. Применяется со знаком 4.2.1, 4.2.2, 4.2.3.



8.22.1



8.22.2



8.22.3

Табличка размещается непосредственно под знаком, с которым она применена.





1.1 Железнодорожный переезд со шлагбаумом



1.2 Железнодорожный переезд без шлагбаума



1.3.1 Однопутная железная дорога



1.3.2 Многопутная железная дорога



1.4.1



1.4.2



1.4.3



1.4.4



1.4.5



1.4.6

Приближение к железнодорожному переезду



1.5 Пересечение с трамвайной линией



1.6 Пересечение равнозначных дорог



1.7 Пересечение с круговым движением



1.8 Светофорное регулирование



1.9 Разводной мост



1.10 Выезд на набережную



1.11.1

Опасный поворот



1.11.2



1.12.1

Опасные повороты



1.12.2



1.13 Крутой спуск



1.14 Крутой подъем



1.15 Скользкая дорога



1.16 Неровная дорога



1.17 Искусственная неровность



1.18 Выброс гравия



1.19 Опасная обочина



1.20.1 Сужение дороги



1.20.2 Сужение дороги



1.20.3 Сужение дороги



1.21 Двустороннее движение



1.22 Пешеходный переход



1.23 Дети



1.24 Пересечение с велосипедной дорожкой



1.25 Дорожные работы



1.26 Перегон скота



1.27 Дикие животные



1.28 Падение камней



1.29 Боковой ветер



1.30 Низколетящие самолеты



1.31 Тоннель



1.32 Затвор



1.33 Прочие опасности

1.34.1



1.34.2



1.34.3



Направление поворота



Все дорожные знаки которые имеют
треугольный вид устанавливаются

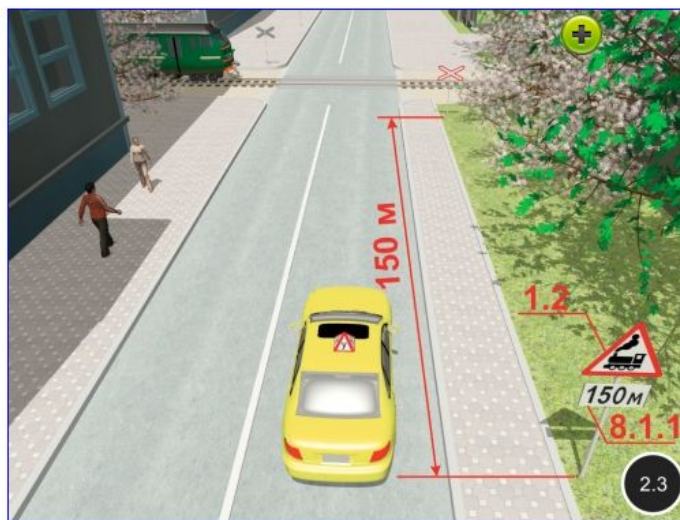
В населенном пункте 50-100 м до объекта

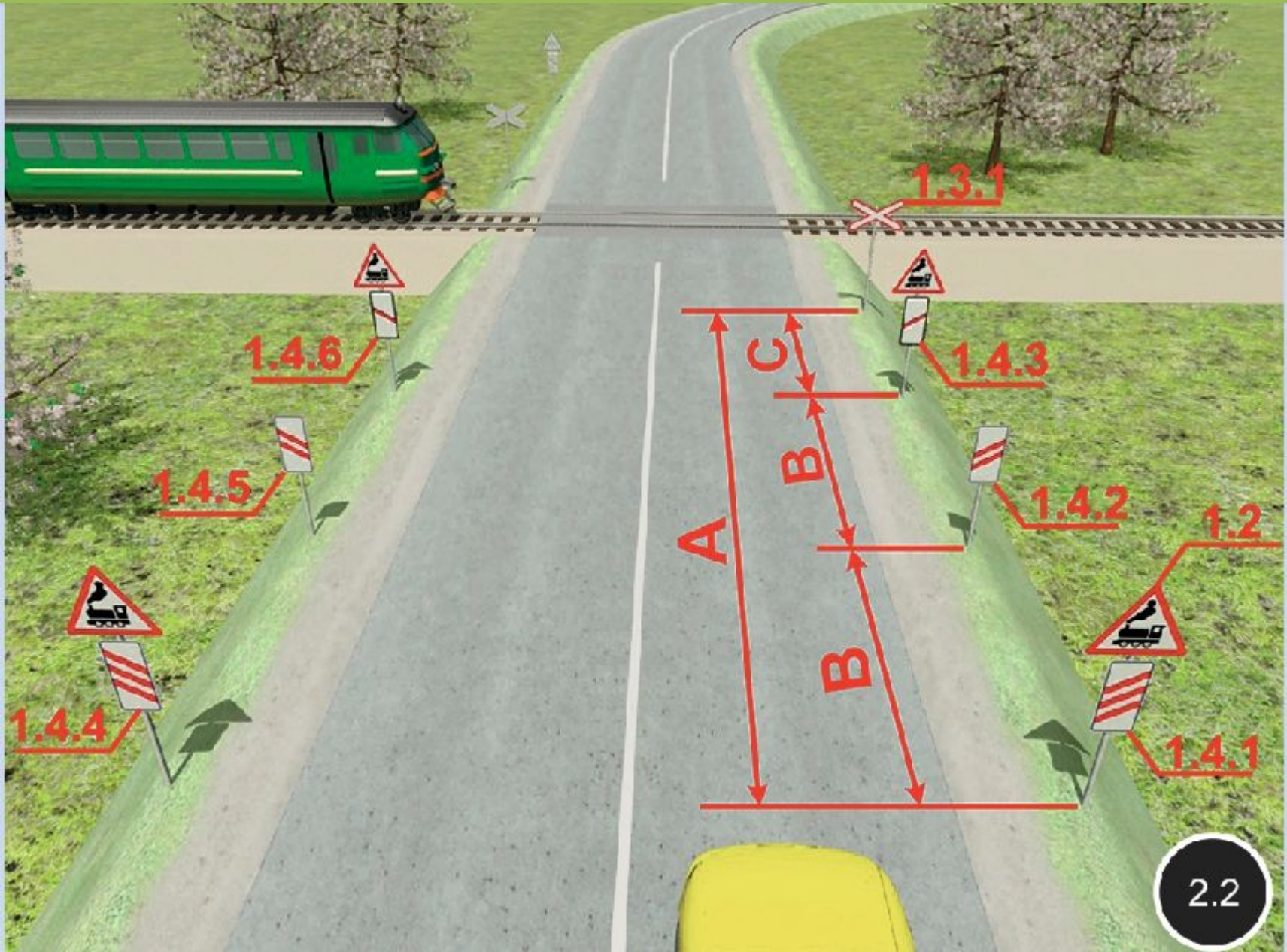
Вне населенного пункта 150-300 м

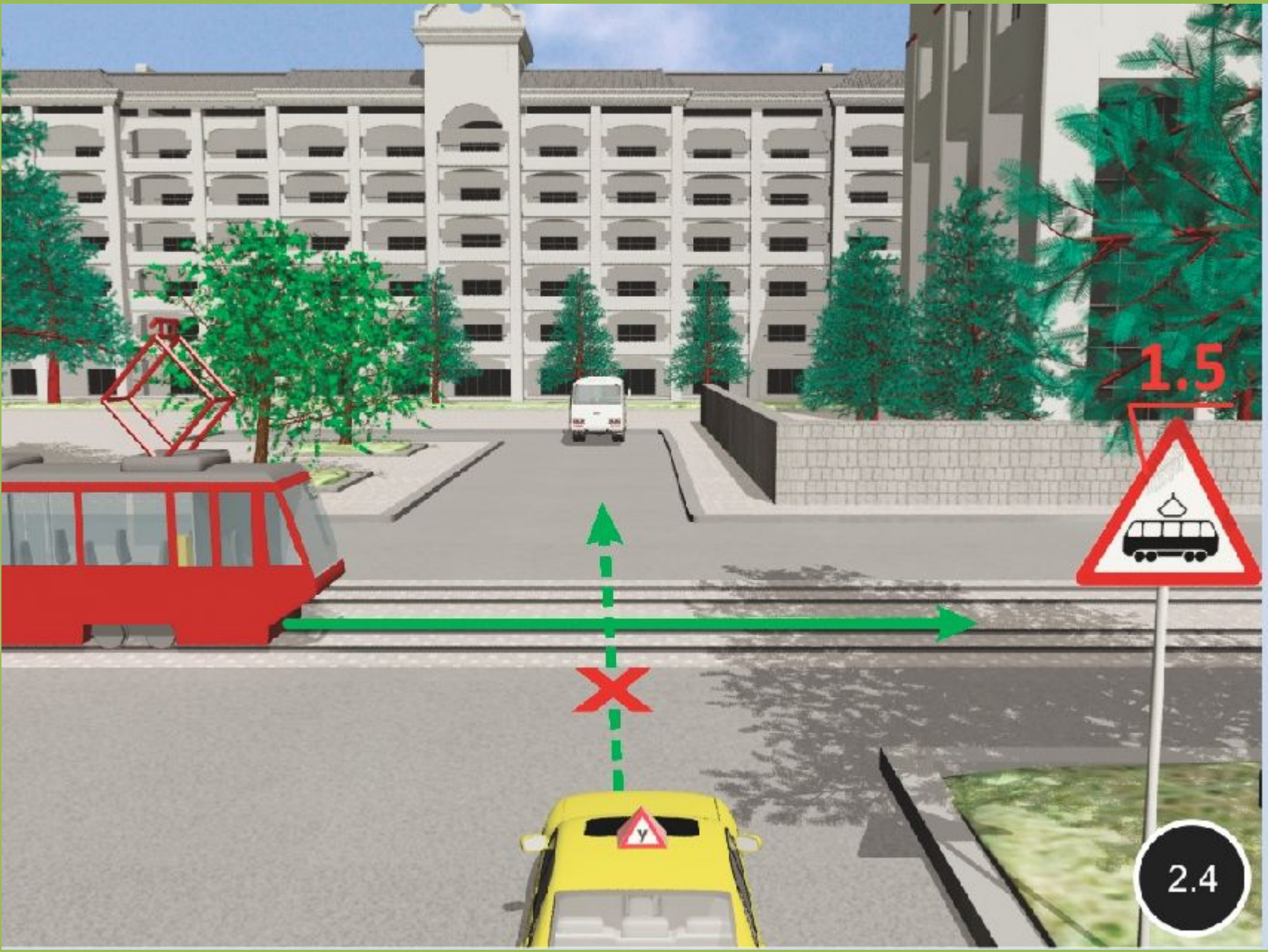


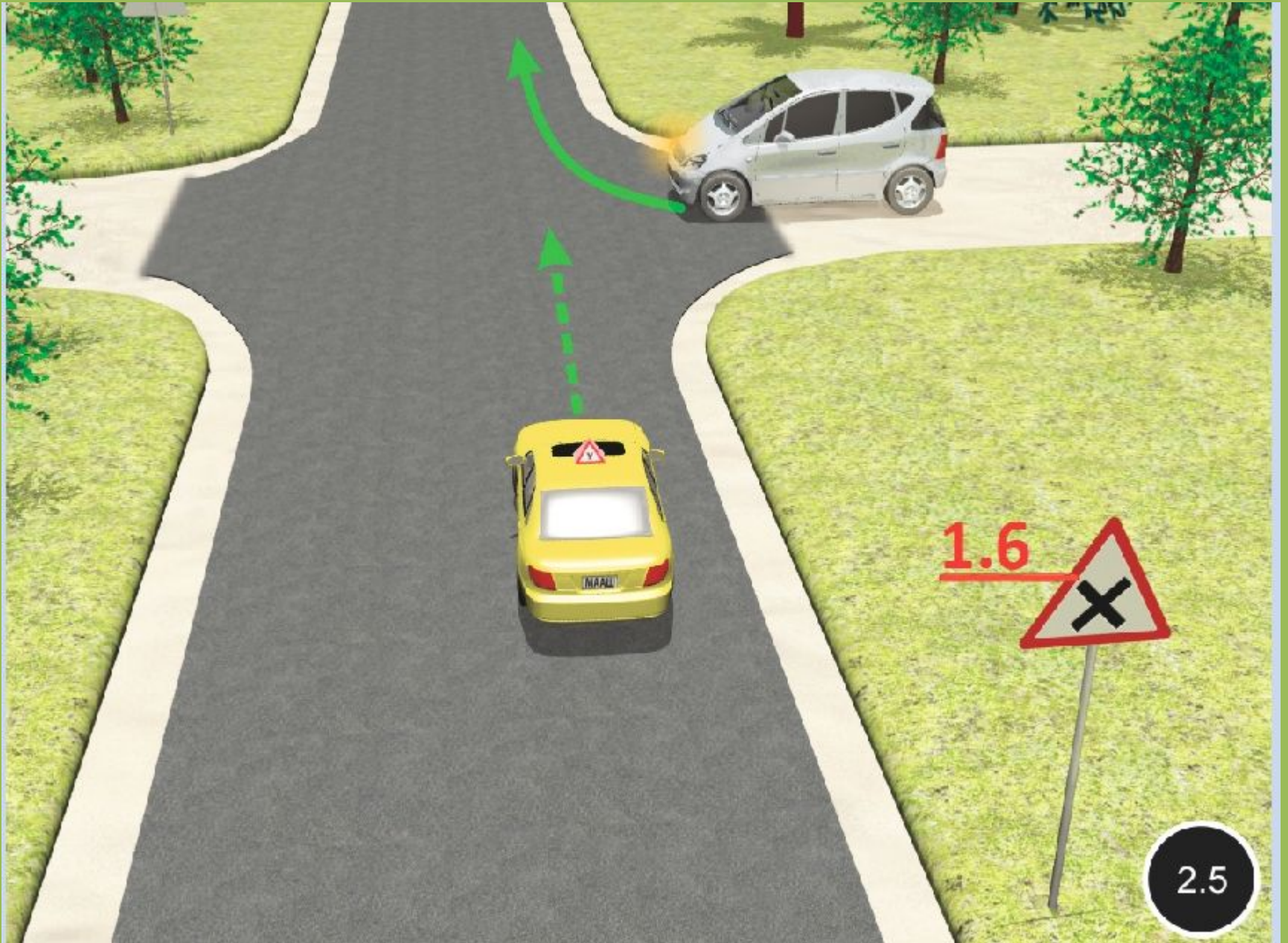


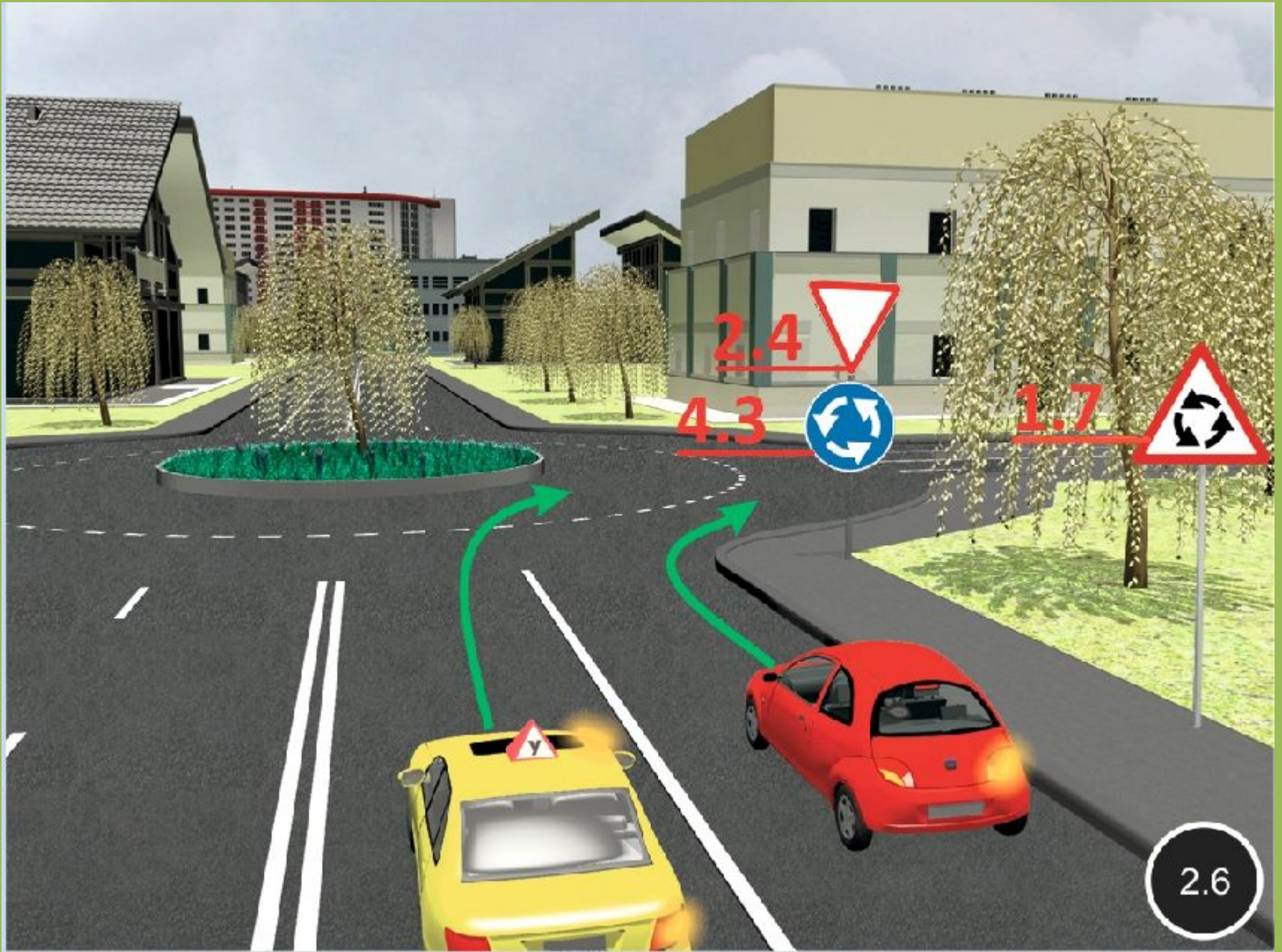
1.3.1 и 1.3.2 — предупреждают о приближении к необорудованному шлагбаумом железнодорожному переезду. Их устанавливают на расстоянии 6—10 м до ближайшего рельса.

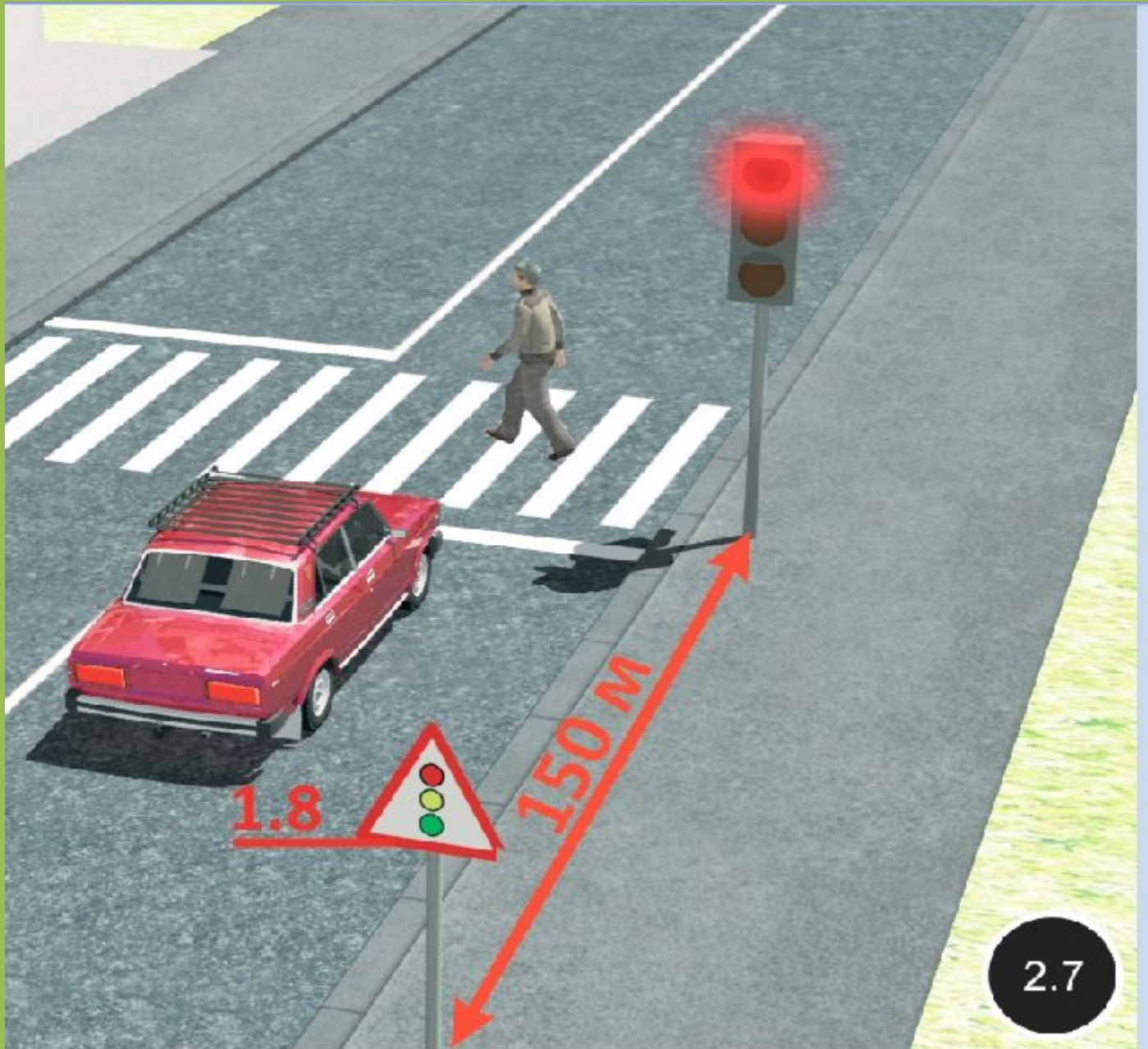








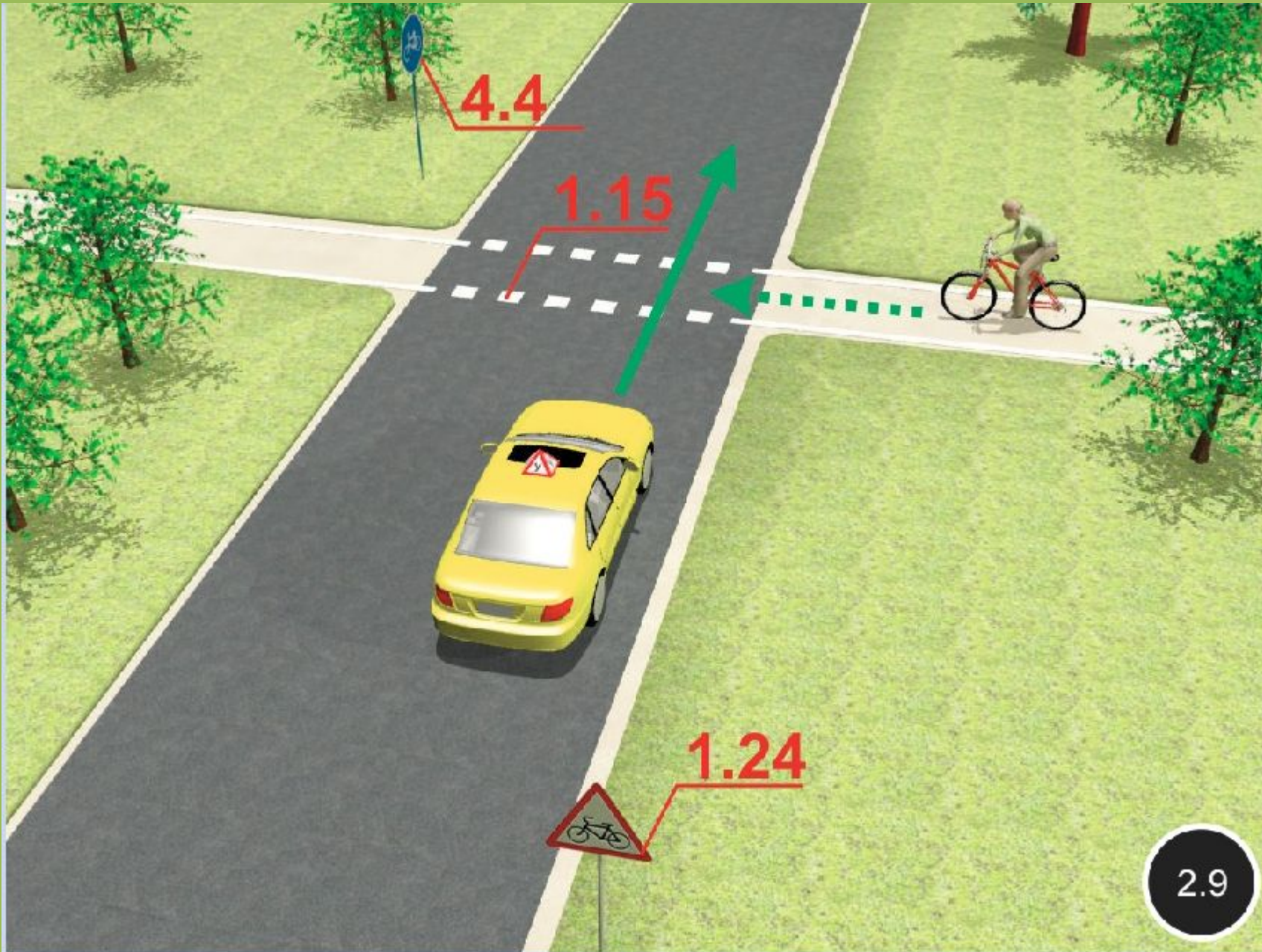




1.8

150 M

2.7



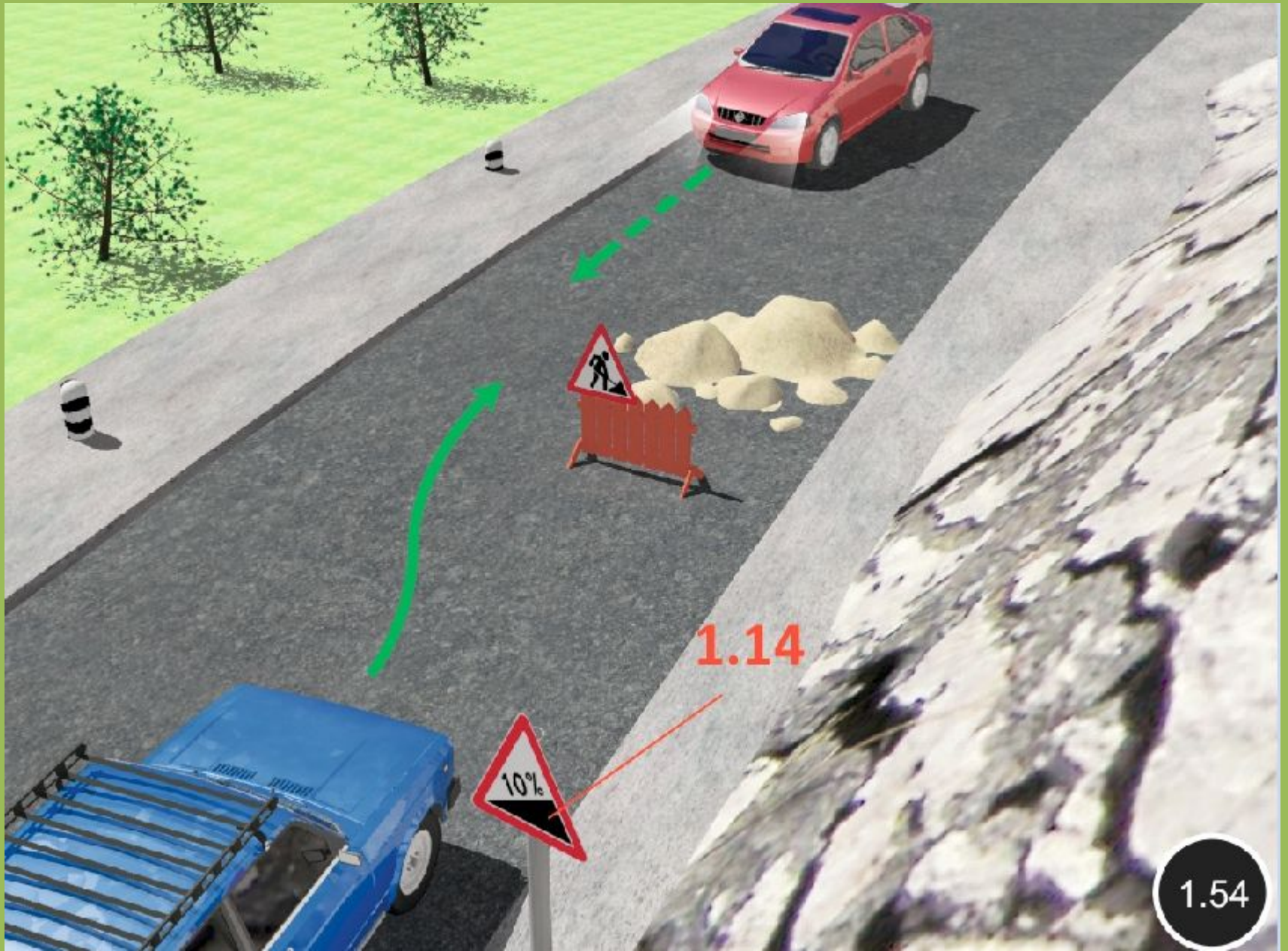
4.4

1.15

1.24

2.9



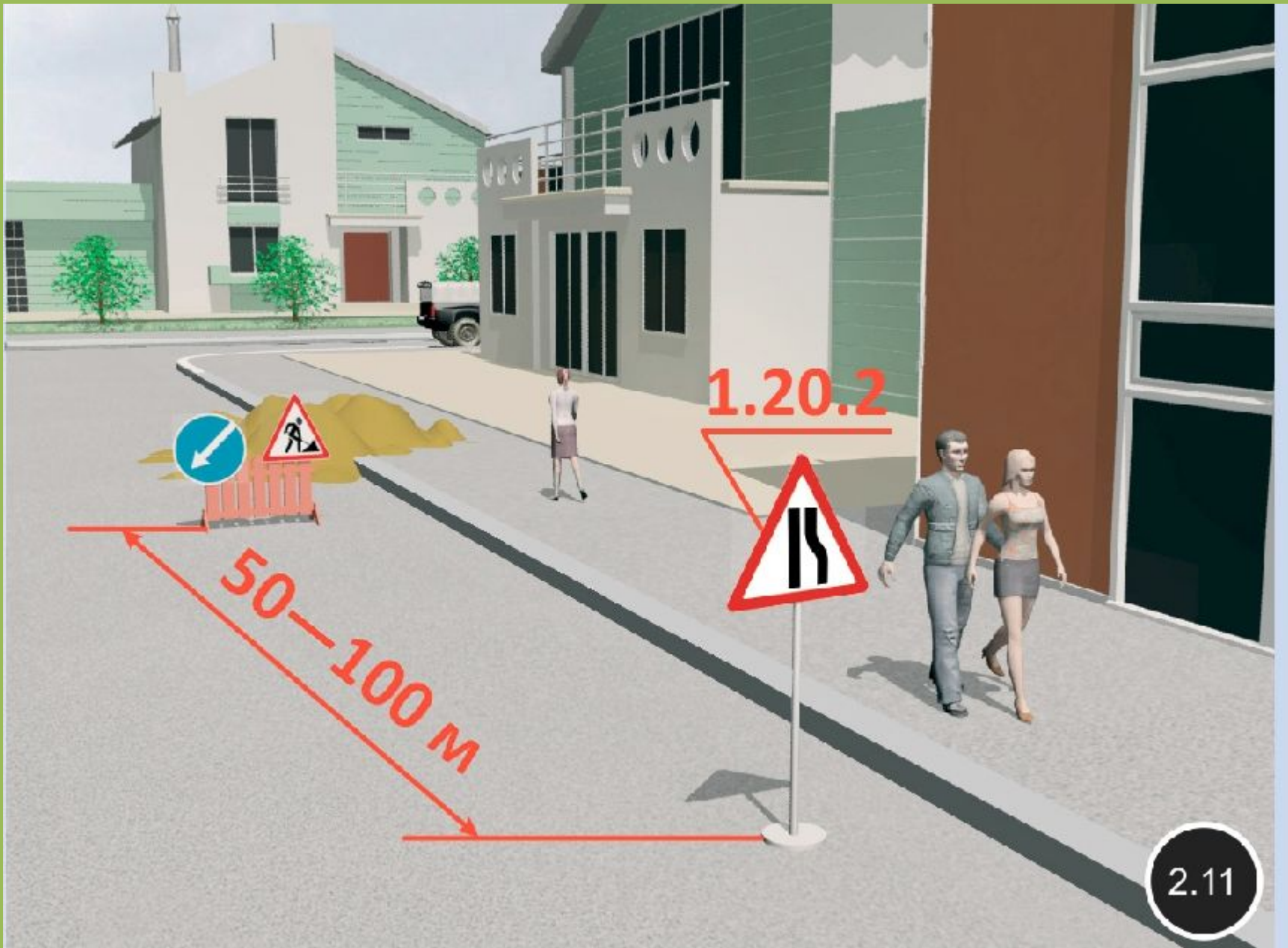


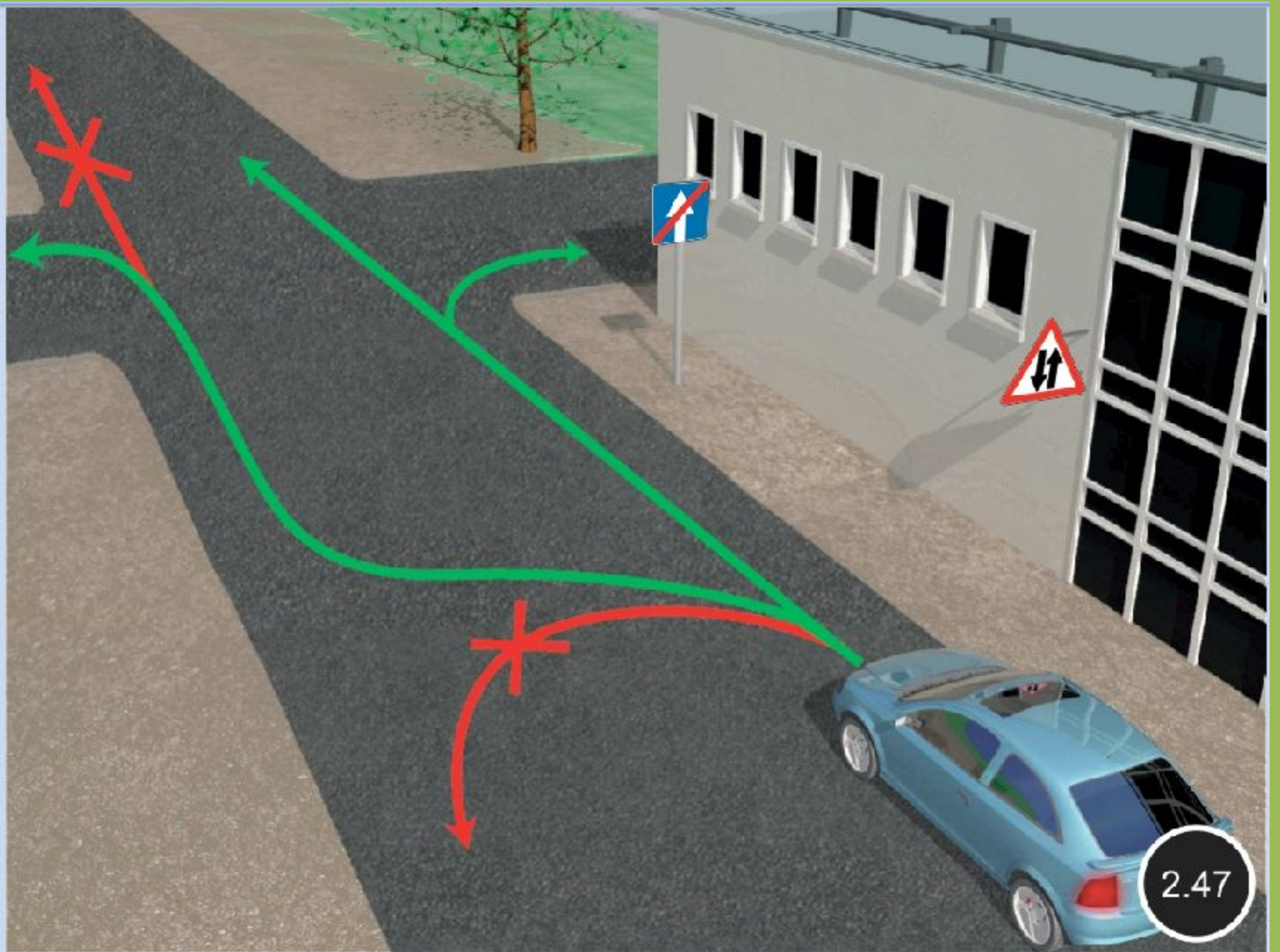
1.14

10%

1.54







2.47









Эти знаки предупреждают Вас:

- 1. О приближении к железнодорожному переезду с тремя путями.**
- 2. О наличии через 150-300 м железнодорожного переезда без шлагбаума.**
- 3. О наличии через 50-100 м железнодорожного переезда.**

?

1

2

3

4

5

Пропустить
задачу

.

x

x

x

x

x

x

x

x

x

x



Эти знаки предупреждают Вас:

1. О приближении к железнодорожному переезду с тремя путями.
2. О наличии через **150-300 м** железнодорожного переезда без шлагбаума.
3. О наличии через **50-100 м** железнодорожного переезда.

2?

1

2

3

4

5

Пропустить
задачу

Подтвердить
ответ 2

.

x

x

x

x

x

x

x

x

x

x



Этот знак предупреждает о приближении к перекрестку, на котором Вы:

1. Имеете право преимущественного проезда.
2. Должны уступить дорогу всем транспортным средствам, движущимся по пересекаемой дороге.
3. Должны уступить дорогу только транспортным средствам, приближающимся справа.

?

1

2

3

4

5

Пропустить
задачу



.

x

x

x

x

x

x

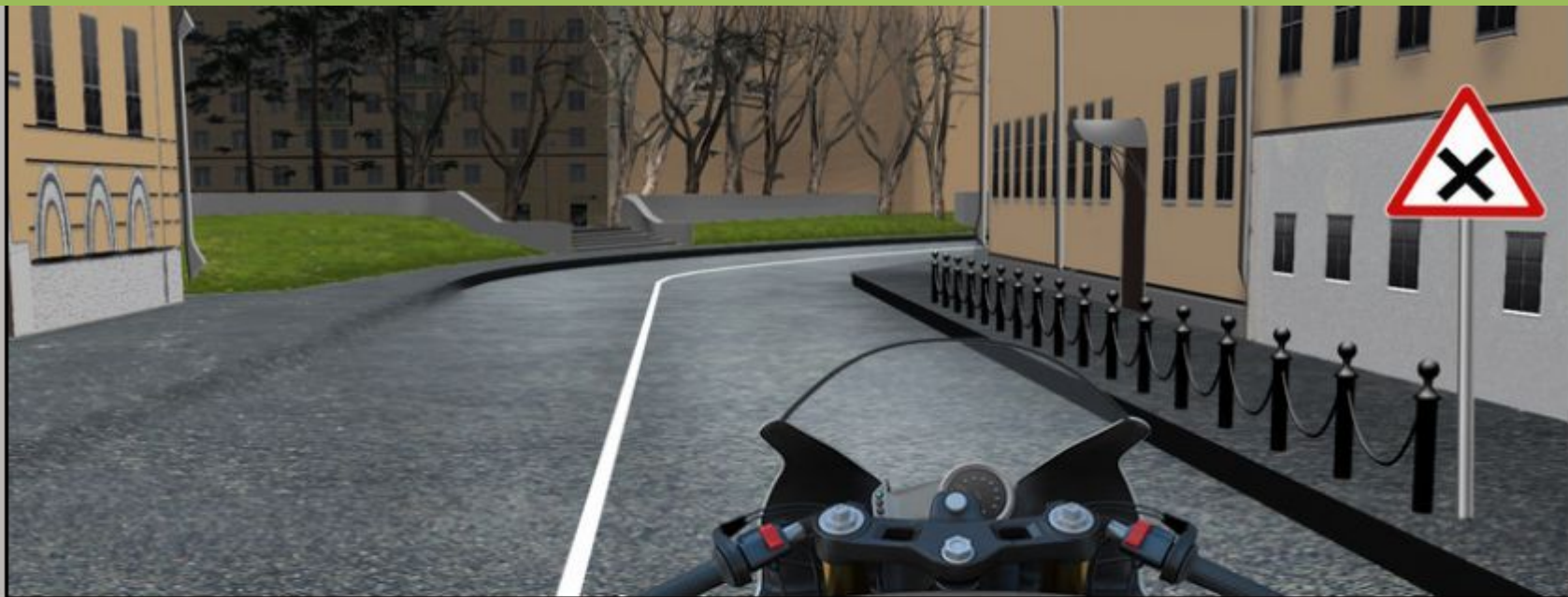
x

x

x

x

x



Этот знак предупреждает о приближении к перекрестку, на котором Вы:

1. Имеете право преимущественного проезда.
2. Должны уступить дорогу всем транспортным средствам, движущимся по пересекаемой дороге.
3. Должны уступить дорогу только транспортным средствам, приближающимся справа.

3?

1

2

3

4

5

Пропустить
задачу

Подтвердить
ответ 3





Данные знаки предупреждают о приближении:

- 1. К месту производства работ на дороге.**
- 2. К железнодорожному переезду со шлагбаумом.**
- 3. К железнодорожному переезду без шлагбаума.**

?

1

2

3

4

5

Пропустить
задачу



.

x

x

x

x

x

x

x

x

x

x



Данные знаки предупреждают о приближении:

1. К месту производства работ на дороге.
2. К железнодорожному переезду со шлагбаумом.
3. К железнодорожному переезду без шлагбаума.

2?

1

2

3

4

5

Пропустить
задачу

Подтвердить
ответ 2



.

x

x

x

x

x

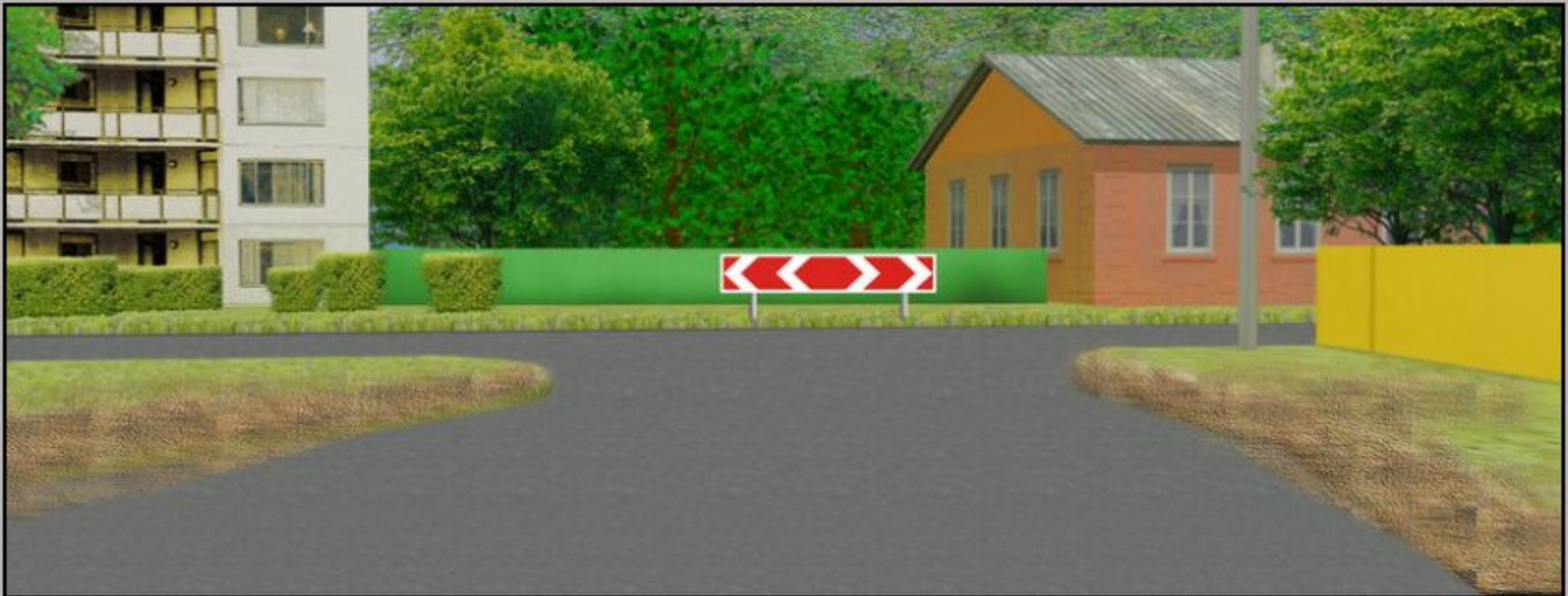
x

x

x

x

x



Этот знак:

- 1. Показывает направления движения на перекрестке.**
- 2. Указывает, что на пересекаемой дороге движение осуществляется по двум полосам.**
- 3. Запрещает разворот на перекрестке.**

?

1

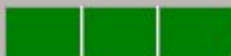
2

3

4

5

Пропустить
задачу



.

x

x

x

x

x

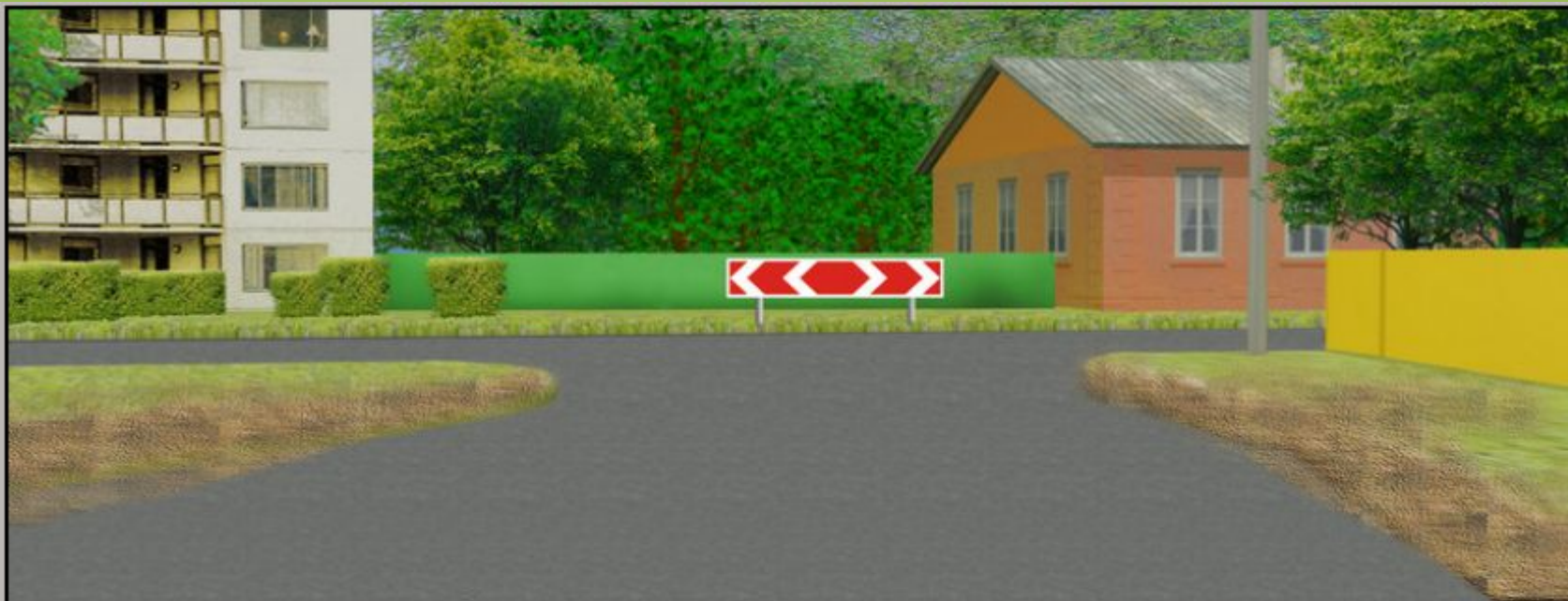
x

x

x

x

x



Этот знак:

1. Показывает направления движения на перекрестке.
2. Указывает, что на пересекаемой дороге движение осуществляется по двум полосам.
3. Запрещает разворот на перекрестке.

1?

1

2

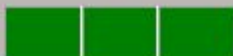
3

4

5

Пропустить
задачу

Подтвердить
ответ 1



.

x

x

x

x

x

x

x

x

x

x



Этот дорожный знак предупреждает:

- 1. О приближении к скользкому участку дороги.**
- 2. О приближении к мокрому или загрязненному участку дороги.**
- 3. О приближении к участку дороги, где возможен выброс гравия (щебня) из-под колес.**

?

1

2

3

4

5

Пропустить
задачу



.

x

x

x

x

x

x

x

x

x

x



Этот дорожный знак предупреждает:

1. О приближении к скользкому участку дороги.
2. О приближении к мокрому или загрязненному участку дороги.
3. О приближении к участку дороги, где возможен выброс гравия (щебня) из-под колес.

3?

1

2

3

4

5

Пропустить
задачу

Подтвердить
ответ 3



.

x

x

x

x

x

x

x

x

x

x



Разрешен ли Вам съезд на дорогу с грунтовым покрытием?

- 1. Разрешен.**
- 2. Разрешен только при технической неисправности транспортного средства.**
- 3. Запрещен.**

?

1

2

3

4

5

Пропустить
задачу



.

x

x

x

x

x

x

x

x

x

x

x



Разрешен ли Вам съезд на дорогу с грунтовым покрытием?

1. Разрешен.
2. Разрешен только при технической неисправности транспортного средства.
3. Запрещен.

1?

1

2

3

4

5

Пропустить
задачу

Подтвердить
ответ 1



.

x

x

x

x

x

x

x

x

x

x



На каком расстоянии до неровного участка дороги устанавливается этот знак вне населенного пункта?

- 1. 150 - 300 м.**
- 2. 50 - 100 м.**
- 3. Непосредственно перед неровным участком дороги.**

?

1

2

3

4

5

Пропустить
задачу



•

x

x

x

x

x

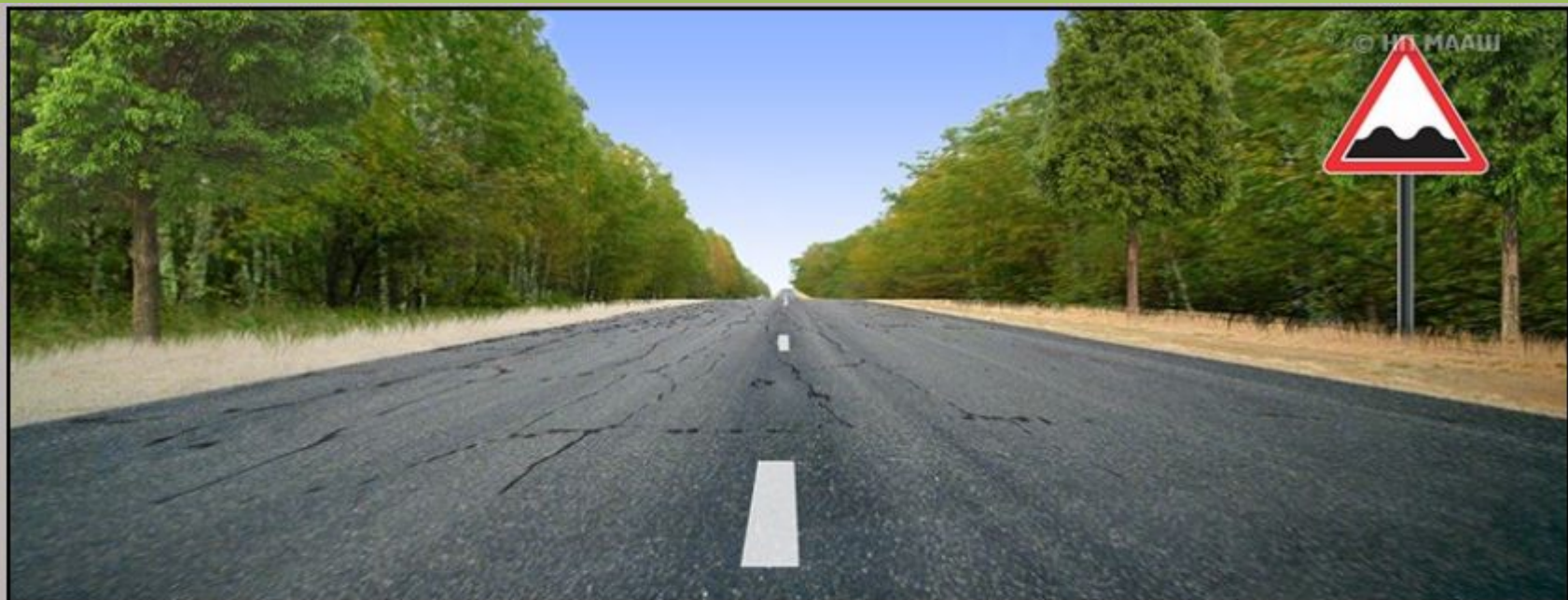
x

x

x

x

x



На каком расстоянии до неровного участка дороги устанавливается этот знак вне населенного пункта?

- 1. 150 - 300 м.**
2. 50 - 100 м.
3. Непосредственно перед неровным участком дороги.

1?

1

2

3

4

5

Пропустить
задачу

Подтвердить
ответ 1





На каком расстоянии до скользкого участка дороги устанавливается данный знак в населенном пункте?

- 1. 150-300 м.**
- 2. 50-100 м.**
- 3. Непосредственно перед началом скользкого участка.**

?

1

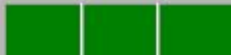
2

3

4

5

Пропустить
задачу



.

x

x

x

x

x

x

x

x

x

x



На каком расстоянии до скользкого участка дороги устанавливается данный знак в населенном пункте?

1. 150-300 м.
2. 50-100 м.
3. Непосредственно перед началом скользкого участка.

2?

1

2

3

4

5

Пропустить
задачуПодтвердить
ответ 2



Этот знак предупреждает о приближении к тоннелю, в котором:

1. Будет затруднен разъезд со встречными транспортными средствами.
2. Отсутствует искусственное освещение.
3. Очередность движения регулируется светофором.

?

1

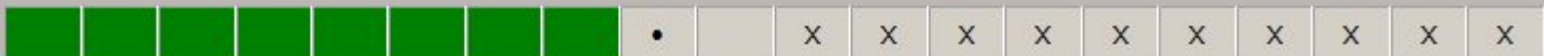
2

3

4

5

Пропустить
задачу





Этот знак предупреждает о приближении к тоннелю, в котором:

1. Будет затруднен разъезд со встречными транспортными средствами.
2. Отсутствует искусственное освещение.
3. Очередность движения регулируется светофором.

2?

1

2

3

4

5

Пропустить
задачу

Подтвердить
ответ 2





Данный дорожный знак:

- 1. Предупреждает Вас о приближении к месту пересечения с трамвайной линией.**
- 2. Предупреждает Вас о приближении к трамвайной остановке.**
- 3. Обязывает Вас остановиться непосредственно перед пересечением с трамвайной линией.**

?

1

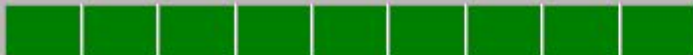
2

3

4

5

Пропустить
задачу



•

x

x

x

x

x

x

x

x

x

x



Данный дорожный знак:

- 1. Предупреждает Вас о приближении к месту пересечения с трамвайной линией.**
- 2. Предупреждает Вас о приближении к трамвайной остановке.**
- 3. Обязывает Вас остановиться непосредственно перед пересечением с трамвайной линией.**

1?

1

2

3

4

5

Пропустить
задачу

Подтвердить
ответ 1



Подтвердите или укажите другой ответ (клавиши 1-5). Пробел - пропуск задачи